



# PUNTA CANA

[WWW.TUCASARD.COM](http://WWW.TUCASARD.COM)

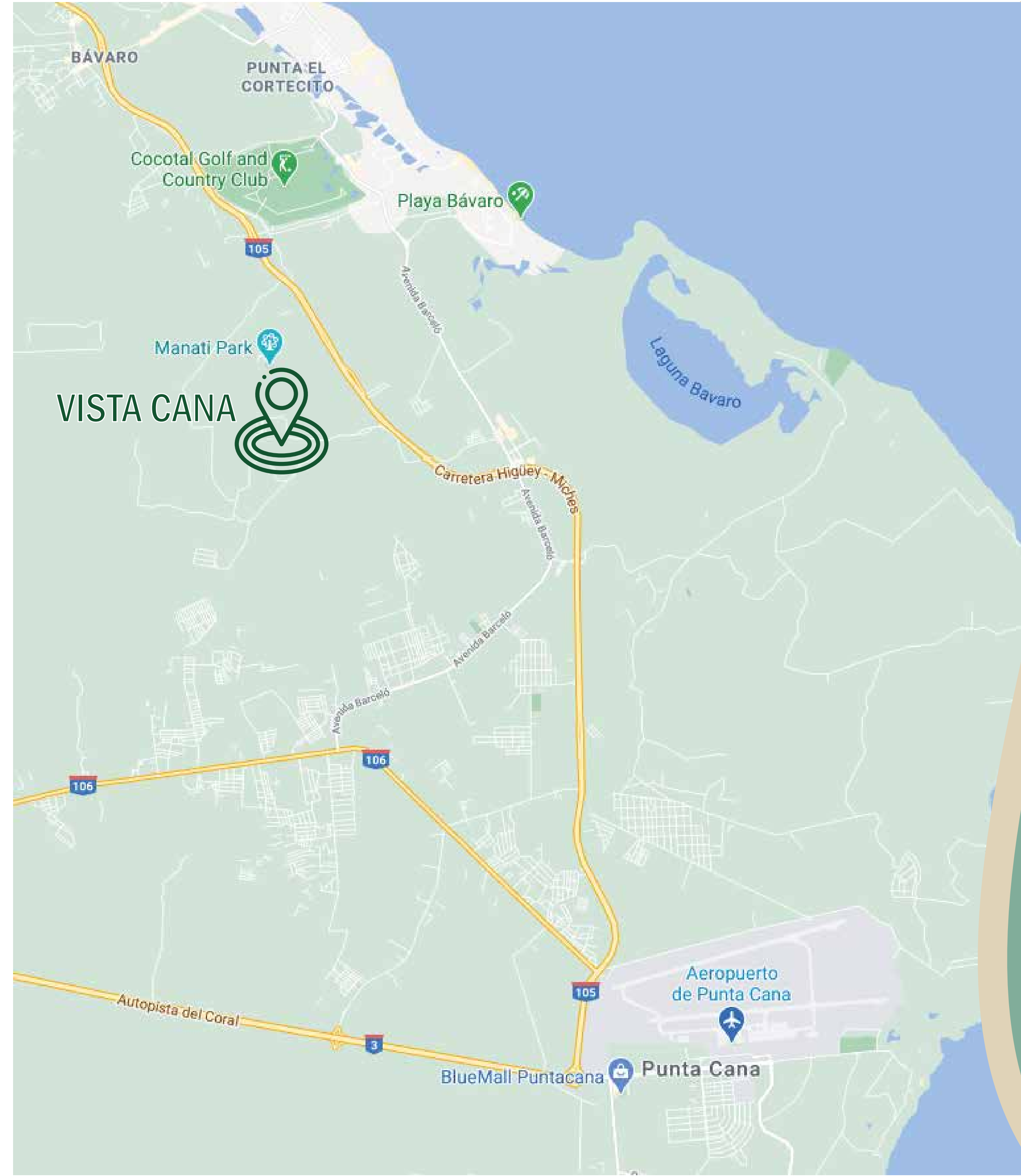




# VISTA CANA

Es un gran complejo urbanístico localizado a 20 minutos del Aeropuerto Internacional de Punta Cana en la República Dominicana y a 5 minutos de las más bellas playas de aguas turquesas del Caribe.

Es una urbe moderna que albergará exclusivos conjuntos de comunidades residenciales, centros educativos, áreas comerciales, hoteles y diferentes sistemas de alojamiento, áreas verdes para esparcimiento y recreación y áreas deportivas que incluyen campo de golf, senderos ecológicos para la práctica de running o ciclismo, lagos para la práctica de pesca deportiva y el desarrollo de actividades acuáticas ofreciendo un estilo de vida contemporáneo con conciencia verde.



AEROPUERTO INTERNACIONAL DE PUNTA CANA



PUNTA CANA VILLAGE



HOSPITEN BÁVARO



BLUE MALL PUNTA CANA



DOWN TOWN PUNTA CANA



PLAYAS



COCO BONGO



DOS PROYECTOS RESIDENCIALES POR ETAPAS DENTRO DEL RESIDENCIAL VISTACANA, UBICADO EN PUNTA CANA. OCUPAN UN SOLAR DE 134,000 MT2 Y SU OFERTA INMOBILIARIA CONSISTE EN APARTAMENTOS DE 1 Y 2 HABITACIONES, TWONHOUSE CON PATIO PRIVADO Y VIVIENDAS UNIFAMILIARES AISLADAS, EMPLAZADO EN UN GRAN PARQUE CENTRAL AL CUAL TENDRÁN LIBRE ACCESO TODOS LOS PROPIETARIOS DEL PROYECTO DENTRO DE VISTACANA.



MASTER PLAN





# PUNTA CANA





## DISFRUTARÁS DE:

- HERMOSA PLAYA ARTIFICIAL PRIVADA ☒ CLUB DE PISCINA
- PARQUE CON UNA GRAN VARIEDAD DE ACTIVIDADES AL AIRE LIBRE, EXPOSICIÓN DE ARTE, MÚSICA EN VIVO Y MUCHO MÁS.
- SPA, YOGA PLACE Y ZEN PLACE
- CAMPO DE GOLF (CON ILUMINACIÓN NOCTURNA)
- LAGO PARA PESCAR
- GIMNASIO Y ÁREA DE KICK BOXING
- SENDERO ECOLÓGICO Y PAISAJISMOS
- CIGAR CLUB
- BAÑOS DE AGUAS TERMALES
- CANCHAS DEPORTIVAS
- ÁREA DE JUEGOS
- ÁREA DE BARBACOA



AMENIDADES DE EL PROYECTO





# AMENIDADES DE EL PROYECTO





**ZENPLACE**

Un lugar para buscar la armonía de mente y cuerpo con instalaciones orientadas para ello. En un área de casi 5,000 mt<sup>2</sup> de jardines tendremos 2,150 mt<sup>2</sup> de superficie equipada con salones para yoga, gimnasio, boxing, pilates, masajes, spa; así como una galería de arte, cigar lounge, terraza verde, cafetería y piscina para entrenamiento.





Al Parque Central tanto por ubicación como por circulación es posible llegar peatonalmente o por medio de la cicloruta que conecta todo el proyecto. Aquí el programa es extenso y amplía la oferta de amenidades del proyecto, desde áreas para juegos infantiles, zonas pet friendly, campo de soccer, graderias para eventos comunitarios, paseos peatonales y cicloruta en medio de un bosque tropical propio de la zona de punta cana.

**PARQUE**  
**CENTRAL**



# PISCINA





# TERRAZA



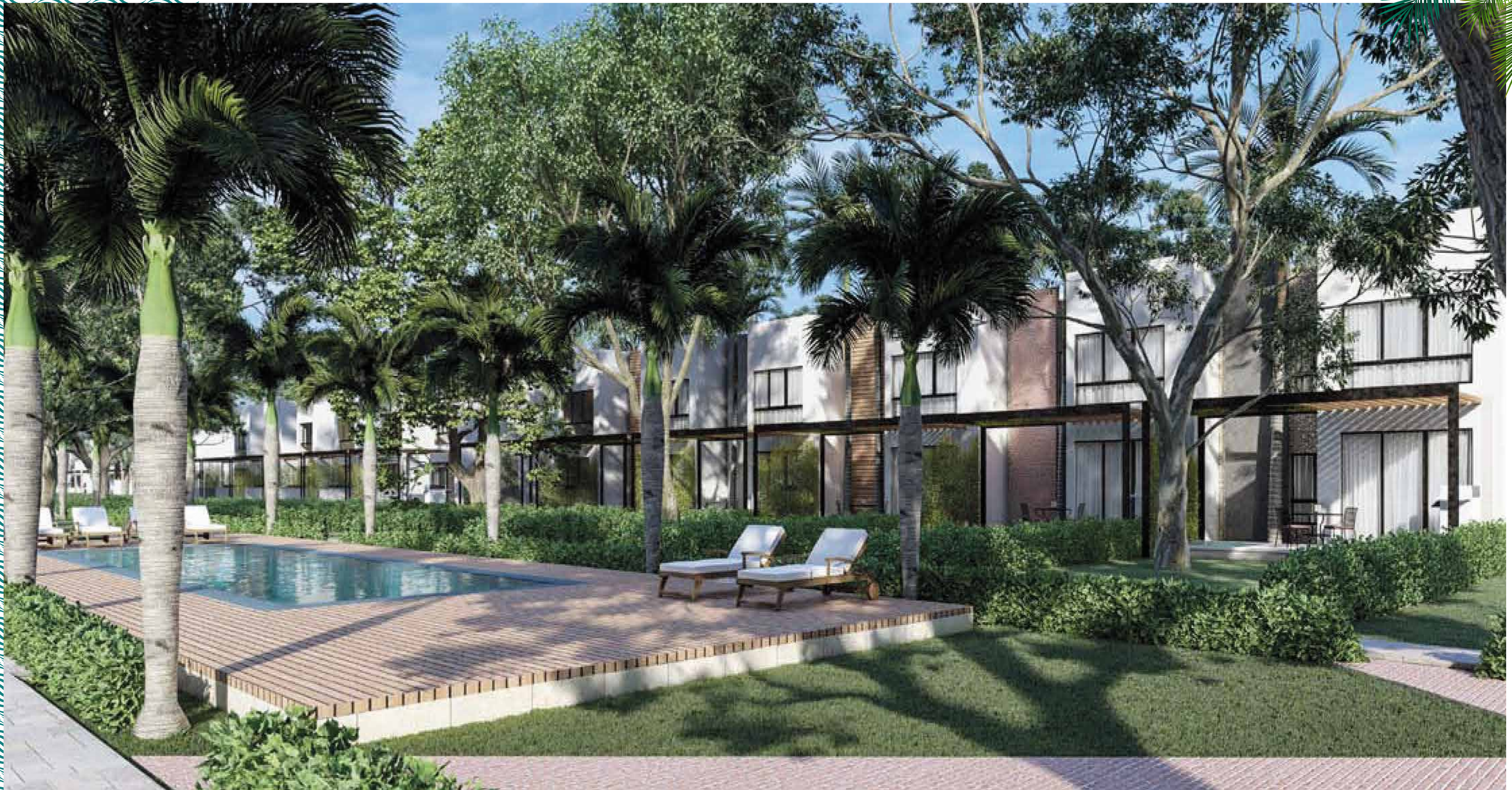


# TERRAZA





# TIPOLOGÍA TOWNHOUSE





## TOWNHOUSE TIPO A



**Las Townhouses TIPO A tendrán 114 MT<sup>2</sup>** y una configuración de 6 adosadas y disfrutarán tanto de patio privado con opción a jacuzzi así como acceso a un área común con piscina, solarium y juegos infantiles.

### DIMENSIONES

- LOTE 5.50 m x 20.40 mt
- INTERIOR 86 MT<sup>2</sup>
- TERRAZA 4 MT<sup>2</sup>
- PATIO 24 MT<sup>2</sup>
- DOBLE ALTURA 6 MT

### TERMINACIONES



### CARACTERÍSTICAS

- DOS NIVELES
- SALA - COMEDOR
- COCINA CON DESAYUNADOR
- DOS DORMITORIOS CON BAÑO Y CLOSET
- TERRAZA DESTACHADA Y PATIO CON OPCIÓN JACUZZI
- LAVADO Y BAÑO PARA VISITAS
- DOS ESTACIONAMIENTOS



PLANTA BAJA



PLANTA ALTA





# TOWNHOUSE TIPO B

at PANORAMA PARK, VISTACANA



**Las Townhouses TIPO B tendrán 133 MT<sup>2</sup>** y una configuración de 6 adosadas y disfrutarán tanto de patio privado con opción a jacuzzi así como acceso a un área común con piscina, solarium y juegos infantiles.

## DIMENSIONES

- LOTE 6.80 mX 20.40 mt
- INTERIOR 98 MT<sup>2</sup>
- TERRAZA 16 MT<sup>2</sup>
- BALCÓN 9 MT<sup>2</sup>
- JARDÍN 10 MT<sup>2</sup>

## TERMINACIONES



## CARACTERÍSTICAS

- DOBLE ALTURA DE 6 MT
- DOS NIVELES
- SALA - COMEDOR
- COCINA CON DESAYUNADOR
- DOS DORMITORIOS CON BAÑO & CLOSET
- DORMITORIO PRINCIPAL CON BAÑO & WALK-IN CLOSET
- BALCÓN
- TERRAZA DESTECHADA CON OPCIÓN JACUZZI
- LAVADO Y BAÑO PARA VISITAS
- DOS ESTACIONAMIENTOS



PLANTA BAJA



PLANTA ALTA





## TOWNHOUSES TIPO C



**Las Townhouses TIPO C tendrán 145.60 MT<sup>2</sup>** y una configuración de 6 adosadas y disfrutarán tanto de patio privado con opción a jacuzzi así como acceso a un área común con piscina, solarium y juegos infantiles.

### DIMENSIONES

- LOTE 6.35 mX 20.40 mt
- INTERIOR 105.60 MT<sup>2</sup>
- TERRAZA 23 MT<sup>2</sup>
- PATIO 17 MT<sup>2</sup>

### TERMINACIONES



### CARACTERÍSTICAS

- DOS NIVELES
- SALA - COMEDOR
- COCINA CON DESAYUNADOR EXTERIOR
- DORMITORIO PRINCIPAL CON BAÑO WALK-IN CLOSET
- DOS DORMITORIOS CON CLOSET Y BAÑO COMPARTIDO
- TERRAZA DESTECHADA Y PATIO CON OPCIÓN JACUZZI
- LAVADO Y BAÑO PARA VISITAS
- DOS ESTACIONAMIENTOS



PLANTA BAJA



PLANTA ALTA





# TIPOLOGÍA CASAS





## CASA INDIVIDUAL TIPO A



**En Punta Cana se desarrollarán 58 viviendas unifamiliares de 166 metros cuadrados en lotes 12x16 metros.** Estas viviendas tendrán dos niveles y disfrutarán de patio privado con opción a jacuzzi y terraza techada.



PLANTA BAJA



PLANTA ALTA

### DIMENSIONES

- LOTE 12 mt X 16mt [TIPO A]
- INTERIOR 110 MT<sup>2</sup>
- TERRAZA 14 MT<sup>2</sup>
- PATIO 42 MT<sup>2</sup>

### TERMINACIONES



### CARACTERÍSTICAS

- DOS NIVELES
- SALA - COMEDOR
- COCINA CON DESAYUNADOR
- DORMITORIO PRINCIPAL CON BAÑO WALK-IN CLOSET
- DOS DORMITORIOS CON CLOSET
- BAÑO COMPLETO
- TERRAZA Y PATIO CON OPCIÓN JACUZZI
- LAVADO Y BAÑO PARA VISITAS
- DOS ESTACIONAMIENTOS





## CASA INDIVIDUAL TIPO B



**En Punta Cana se desarrollarán 26 viviendas unifamiliares de 229 metros cuadrados en lotes 14x18 metros.** Estas viviendas tendrán dos niveles y disfrutarán de patio privado con opción a jacuzzi y terraza techada.



PLANTA BAJA



PLANTA ALTA

### DIMENSIONES

- LOTE 14 mt X 16mt [TIPO B]
- INTERIOR 145 MT<sup>2</sup>
- TERRAZA 20 MT<sup>2</sup>
- PATIO 64 MT<sup>2</sup>

### TERMINACIONES

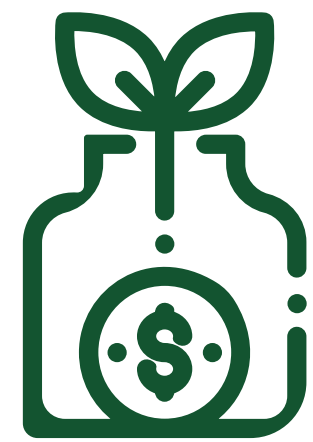


### CARACTERÍSTICAS

- DOS NIVELES
- SALA - COMEDOR
- COCINA CON DESAYUNADOR
- DORMITORIO PRINCIPAL CON BAÑO WALK-IN CLOSET
- DOS DORMITORIOS CON CLOSET Y BAÑO COMPARTIDO
- UN DORMITORIO CON CLOSET Y BAÑO
- TERRAZA Y PATIO CON OPCIÓN JACUZZI
- LAVADO, DORMITORIO DE SERVICIO Y BAÑO PARA VISITAS
- DOS ESTACIONAMIENTOS







---

## PLAN DE PAGO

RESERVA CON  
US\$1,000  
10%  
SEPARACIÓN  
30%  
INICIAL  
60%  
CONTRA-ENTREGA



