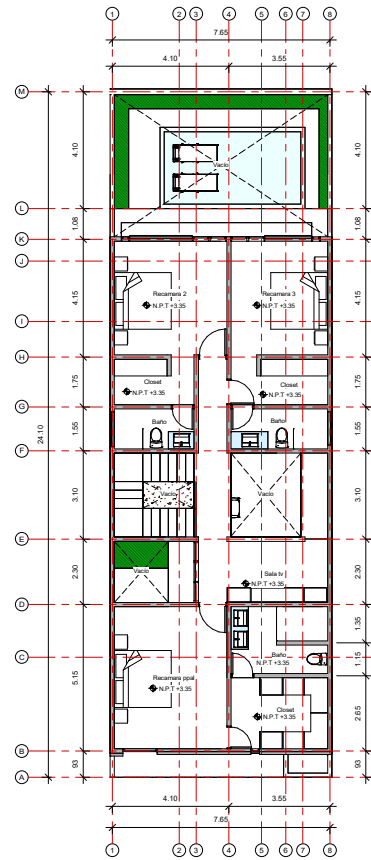
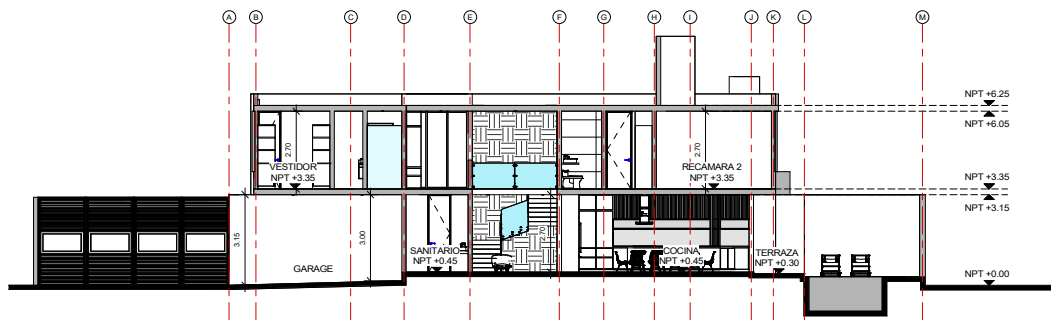


1 Planta Baja
1:75



2 Planta Alta
1:75




① Sección Longitudinal
1 : 75

PROPIETARIO / OWNER
ALEJANDRO LIBORIO GILES GALAZ

DESIGN BY / DISEÑO:

ARQUITECTURA
González López Ernesto
Ingeniero Arquitecto

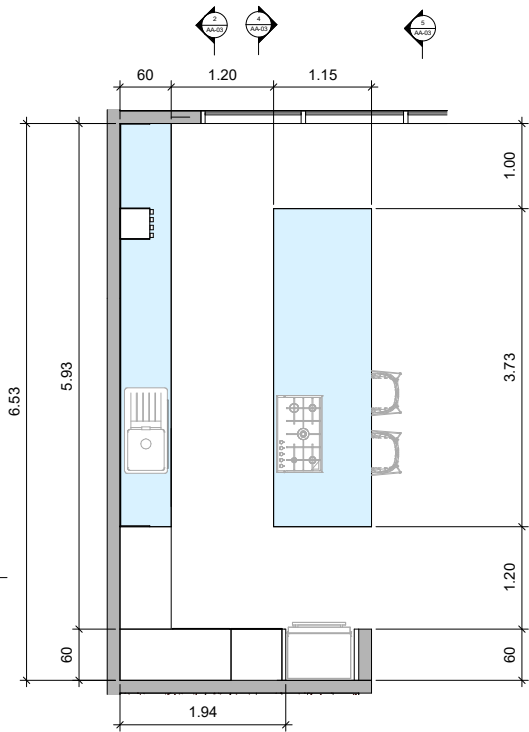
AVISO: ESTE PLANO O DIBUJO Y LA INFORMACIÓN CONTENIDA SON DE EXCLUSIVA PROPIEDAD DE ING. ARL. ERNESTO GONZÁLEZ LÓPEZ NO PUEDE SER UTILIZADA, REPRODUCCIONES O AL TERCEOS EN CUALQUIER FORMA SIN AUTORIZACIÓN EXPRESA DE ING. ARL. ERNESTO GONZÁLEZ LÓPEZ.
NOTE: THIS DRAWING AND IF INFORMATION CONTAINED HERE IN ARE PROPERTY OF ING. ARL. ERNESTO GONZÁLEZ LÓPEZ. THEY MAY NOT BE REPRODUCED OR ALTERED IN ANY WAY BY ANY MEANS WITHOUT APPROVAL AND WRITTEN AUTHORIZATION OF ING. ARL. ERNESTO GONZÁLEZ LÓPEZ.

CROQUIS DE UBICACIÓN


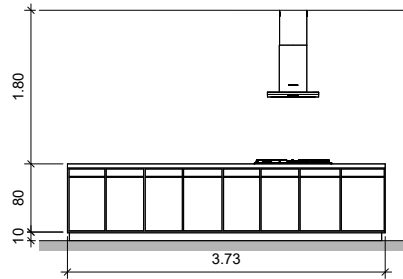
NOTAS:

REVISIÓN / REVISION		
Rev.	Fecha	Descripción

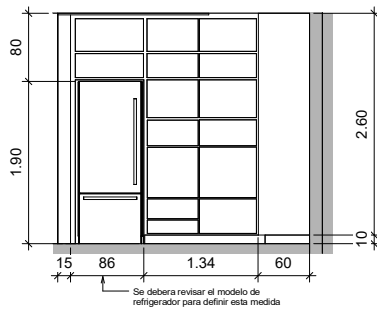
DATOS / DATA	
Proyecto: Los Pajaritos	
Ubicación: Rancho Coprisa	
Propietario: ALEJANDRO LIBORIO GILES GALAZ	
Sección: Sección	
Autores: P.E. Ingeiero: González López Ingeiero: GLE Arquitectos	Fecha: HABANO 2023
AA-02	
1 : 75	
Métrico	Project Status



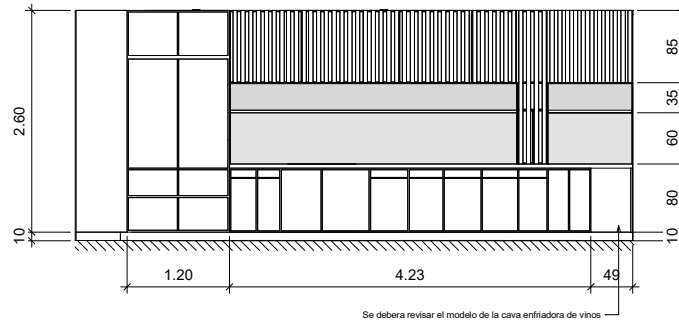
① Cocina - Planta
1:25



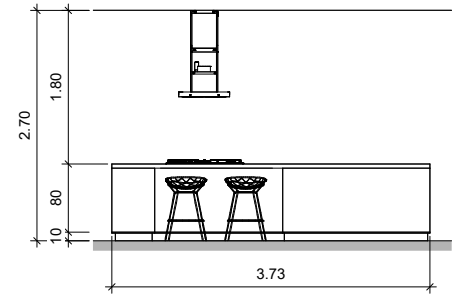
④ Isla - Sección B
1:25



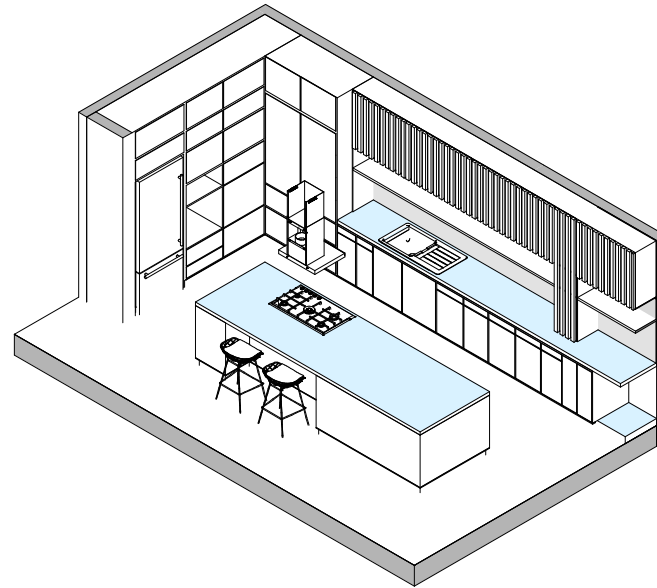
③ Cocina - Sección A
1:25



② Cocina - Sección A
1:25



⑤ Isla - Sección A
1:25



⑥ Isométrico - Cocina
1:25