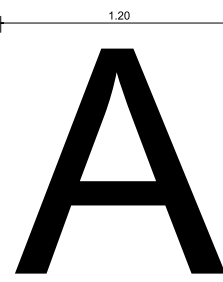


NOMENCLATURAS Y NÚMEROS OFICIALES



LETRAS OFICIALES PARA EDIFICIOS



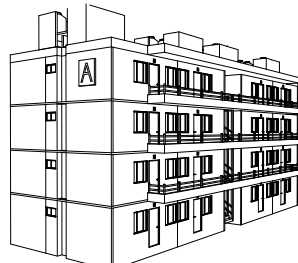
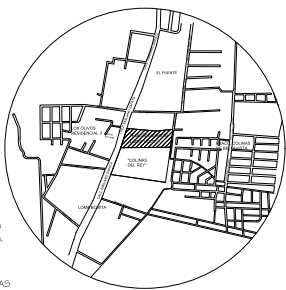
NÚMEROS OFICIALES PARA LAS VIVIENDAS

NOMENCLATURA DE EDIFICIOS
SE REPRESENTARÁN CON LETRAS
PREFUNDAS SOBRE MUROS,
ESPESORES Y VENTANAS DE
LOS EDIFICIOS, PARA SU IDENTIFICACIÓN
NOMENCLATURA Y NÚMERO DE
LOCALIZACIÓN AL INTERIOR DEL
FRANQUEAMIENTO SOLO A VECES.

LAS LETRAS DEBERÁN PRETARSE DE
SU ALZADO CONTRA EL FONDO
EDIFICIO PARA PODER SER VISIBLES
DESDE UNA DISTANCIA NO MAYOR A
300M LINEALES.

NÚMERO DE PANTALLA
MARCA AGUJA,
NÚMERO 5000
COLOR NEGRO.

LOS NÚMEROS DEBERÁN
COLOCARSE EN A VECES
FRONTAL DE LA VIVIENDA
PARA PODER SER VISIBLES
DESDE UNA DISTANCIA NO MAYOR A
300M LINEALES.



PERSPECTIVA DEL EDIFICIO Y UBICACIÓN D NOMENCLATURA

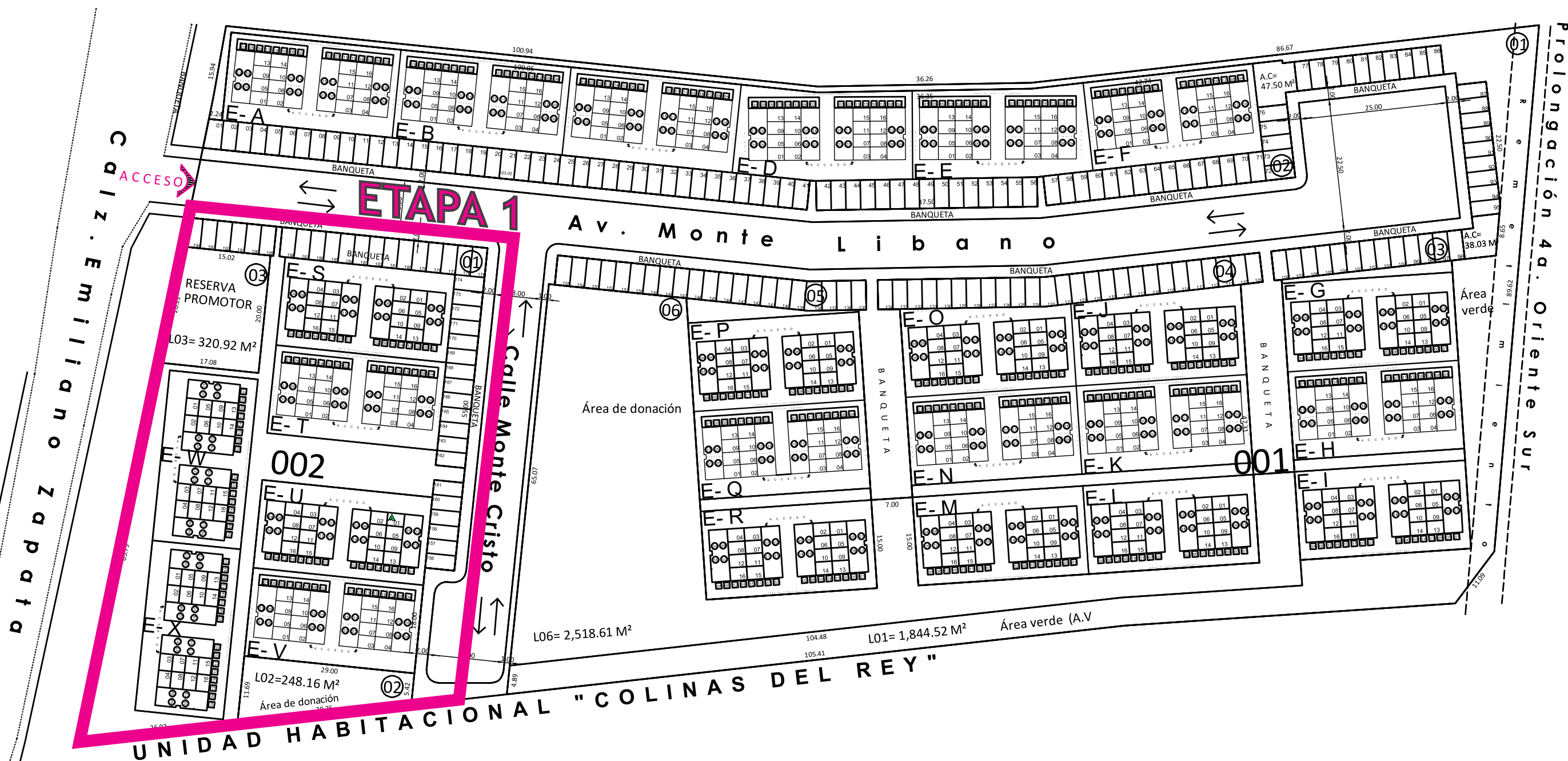
ETAPA 1
SIMBOLOGÍA DE APARTADOS

DISPONIBLES: 01

PRE-APARTADO: [Symbol]

APARTADO: [Symbol]

PAGADO: [Symbol]



ETAPA 1 DE EDIFICIOS: S, T, U, V, W, X.