

An architectural rendering of a modern, multi-story apartment building at night. The building features a mix of wood paneling and large glass windows. The interior lights are on, and some balconies have potted plants. A white starburst logo is positioned above the word 'Northown'.

Northown

SANTA GERTRUDIS

ST. GERTRUDIS, MÉRIDA, YUC.



NORTHOWN APARTMENTS ES UN DESARROLLO DE DEPARTAMENTOS DE LUJO QUE SE ENCUENTRA UBICADO EN ZONA RESIDENCIAL AAA DENTRO DE LA CIUDAD DE MÉRIDA.

LA UBICACIÓN ES PRIVILEGIADA POR TENER LA MÁS ALTA PLUSVALIA Y EL MÁS ALTO INDICE DE SEGURIDAD DE LA CIUDAD.

Northown
APARTMENTS



Northown^{*}

SANTA GERTRUDIS

CONDOMINIO CON ACABADOS DE LUJO UBICADO EN ZONA CON UNA DE LA MÁS ALTAS PLUSVALÍAS EN EL NORTE DE MÉRIDA.

SANTA GERTRUDIS COPÓ DONDE SE ENCUENTRAN GRANDES DESARROLLOS EN LA CIUDAD COMO:

SIGUIENDO
EL NORTE

BIENVENIDO A NORTHOWN SANTA GERTRUDIS COPÓ.





SANTA GERTRUDIS COPÓ

PLAZA LA ISLA HOSPITAL FARO DEL MAYAB CABONORTE
PERIFÉRICO RESTAURANTES CITY CENTER PLAZA MANGUS
SKYWORK GASOLINERAS SUPERMERCADOS PLUSVALÍA
ZONA URBANIZADA ALTABRISA STAR MEDICA GARCÍA LAVIN BARES
CLASSICO ROOFTOP KIDS ZONE GRILL ZONE BIO MÉDICOS MÉRIDA
IGLESIA OXXO PLAZA MOOMBU PLAZA PIRÉ FARMACIAS
TGI FRIDAYS LA EUROPEA CIEN FUEGOS CHIN CHIN DIVINA COCINA BANCOS
PLAZA CITY 32 STARBUCKS TOWN SQUARE MÉRIDA





30.8 KM DE LA COSTA YUCATECA



1.6 KM DE LA PLAZA ISLA



650 M DEL HOSPITAL FARO DEL MAYAB



ST. GERTRUDIS, MÉRIDA, YUC.

SIGUIENDO EL NORTE

STA. GERTRUDIS COPÓ.

Northown^{*}
SANTA GERTRUDIS





CIRCULACIÓN VERTICAL

8 PISOS

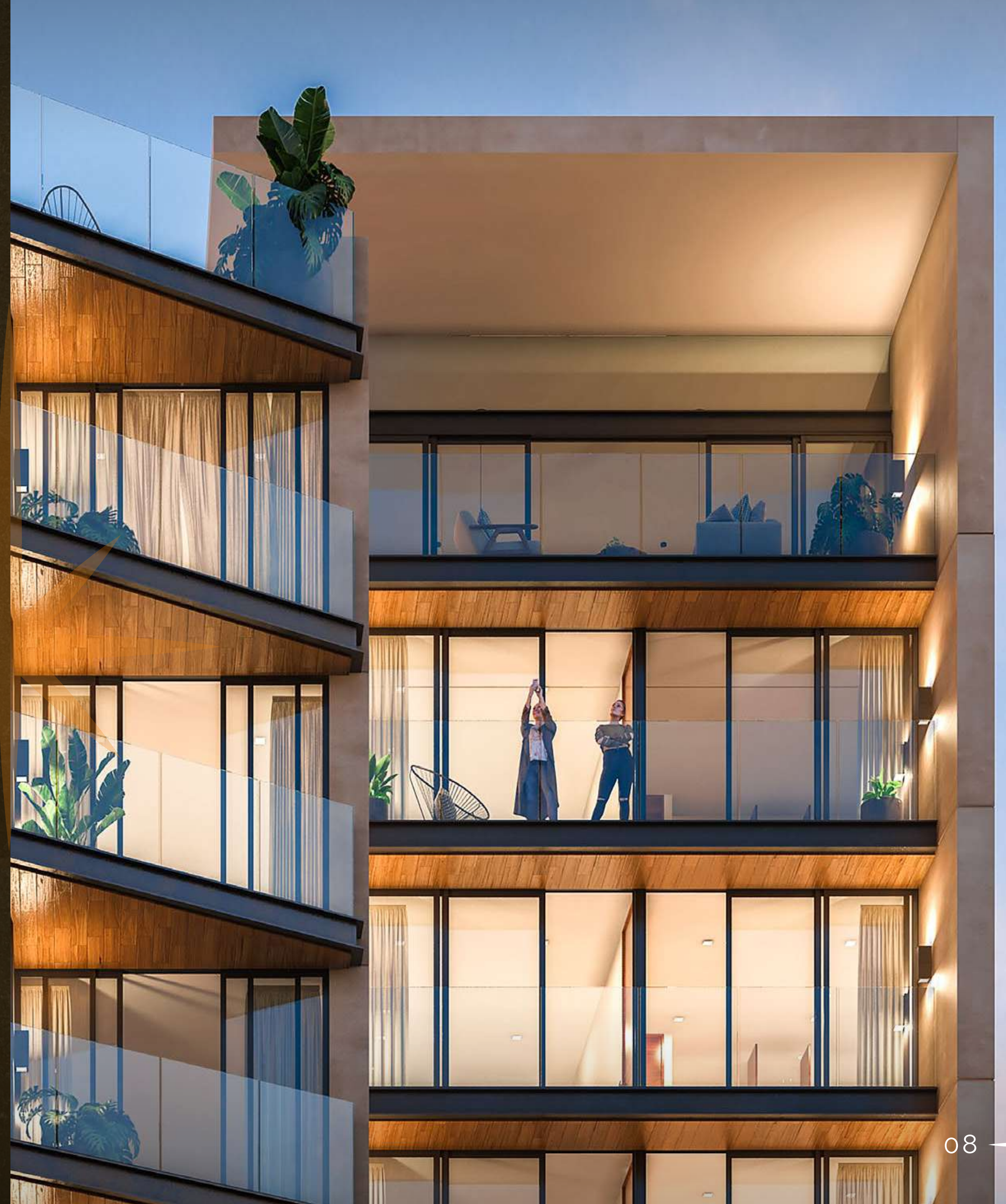
ROOF TOP CON AMENIDADES

21 DEPARTAMENTOS

3 MODELOS DE
DEPARTAMENTO

DESDE 1 Y 2 RECÁMARAS

ELEVADOR



VIVIENDO LA **VIDA** QUE QUIERO





AMENIDADES

COWORK GYM TERRAZA AL AIRE LIBRE
ÁREA SOCIAL ACONDICIONADA
DECK ALBERCA ZONA GRILL BAÑOS Y BODEGA





PISCINA EN ROOFTOP







UN HOGAR ^{CON}
ESPACIO
PARA TODAS ^{TUS}
ACTIVIDADES



DEPARTAMENTOS

DEPTO. TIPO A	7 UNIDADES
DEPTO. TIPO B	7 UNIDADES
DEPTO. TIPO 7	7 UNIDADES





EQUIPAMIENTO

- + PARRILLA ELÉCTRICA
- + 2 VENTILADORES INSTALADOS
- + GAVETEROS INFERIORES
Y SUPERIORES EN COCINA
- + CLÓSETS



★ DEPTO.
105 M²

TIPO A

7 UNIDADES

2 RECÁMARAS

2.5 BAÑOS

FLEX

2 CAJONES DE
ESTACIONAMIENTO





TERRAZA
CON VISTA
A LA CIUDAD ✨



★ DEPTO.
85 M² **TIPO B**
7 UNIDADES

2 RECÁMARAS

2.5 BAÑOS

1 CAJÓN DE
ESTACIONAMIENTO







UN COMIENZO
CON **TODAS** LAS
COMODIDADES



★ DEPTO.
55 M²

TIPO C

7 UNIDADES

1 RECÁMARA

1.5 BAÑOS

1 CAJÓN DE
ESTACIONAMIENTO





ELEVANDO
TU ESTILO DE VIDA
EN LA CIUDAD ✨

