



*Xcanatún*  
*town houses*



# *Vivir en armonía con seguridad*

Xcanatún Townhouses es un conjunto residencial de 25 unidades, diseñado para cubrir las necesidades de cualquier tipo de familia.

Ubicado dentro del desarrollo Residencial Privada Xcanatún en Mérida.









# 3 Modelos disponibles

TIPO 1  
2 Recámaras  
190.93m<sup>2</sup>  
con Alberca

---

TIPO 2  
2 Recámaras  
190.58m<sup>2</sup>

---

TIPO 3  
2 Recámaras  
156.81m<sup>2</sup>



# TOWNHOUSE MOD. TIPO 1

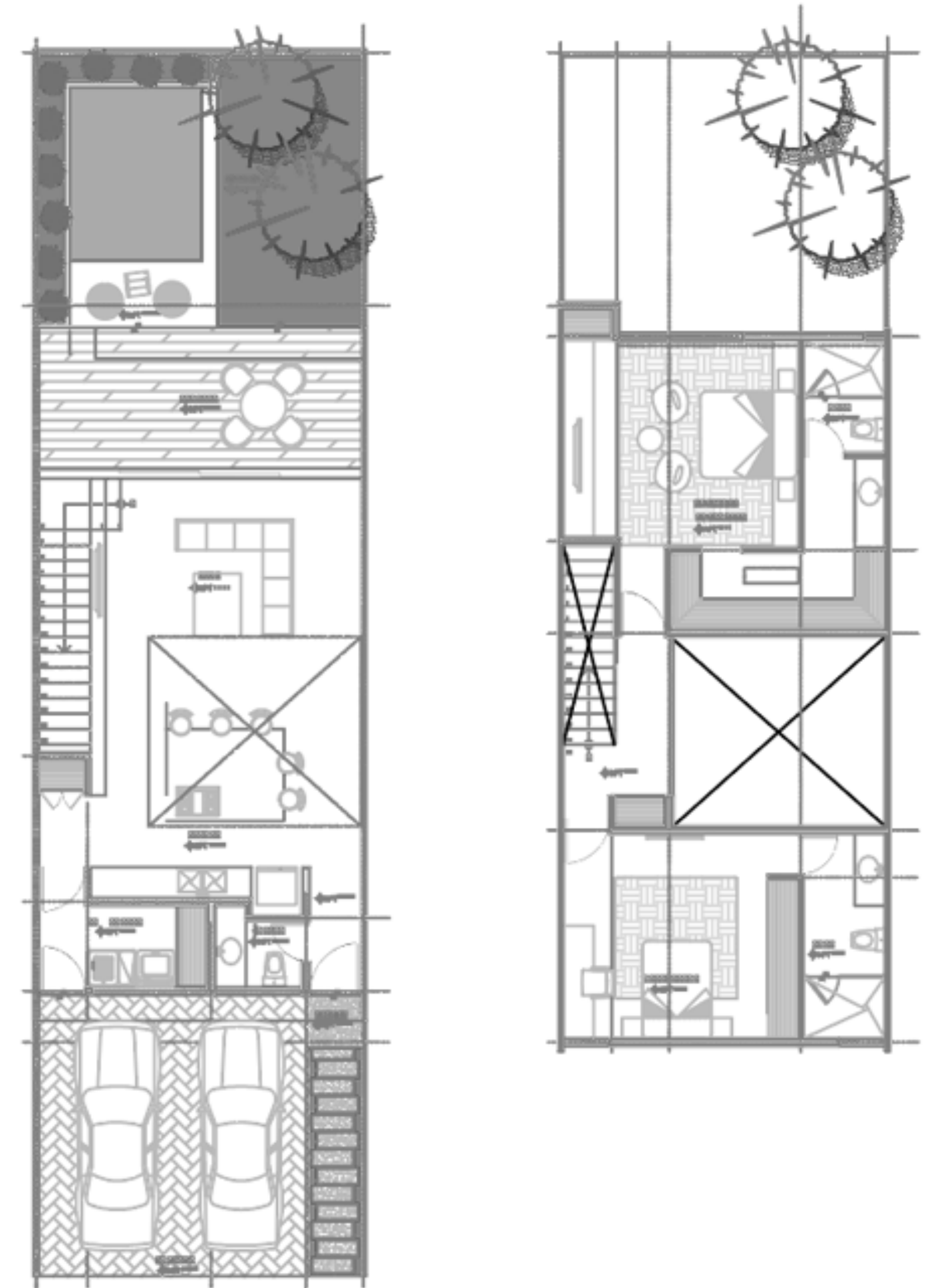
190.93M2

## PLANTA BAJA

- COCHERA TECHADA PARA 2 AUTOS
- ENTRADA PRINCIPAL
- ENTRADA DE SERVICIO
- MEDIO BAÑO DE VISITAS
- COCINA CON DOBLE ALTURA
- BARRA DESAYUNADORA DE GRANITO
- CUARTO DE LAVADO
- SALA
- BODEGA DEBAJO DE ESCALERAS
- TERRAZA TECHADA
- JARDIN
- PISCINA

## PLANTA ALTA

- CLOSET DE BLANCOS
- RECÁMARA PRINCIPAL CON CLÓSET VESTIDOR Y BAÑO COMPLETO
- RECÁMARA SECUNDARIA CON CLÓSET Y BAÑO COMPLETO



# TOWNHOUSE MOD. TIPO 2

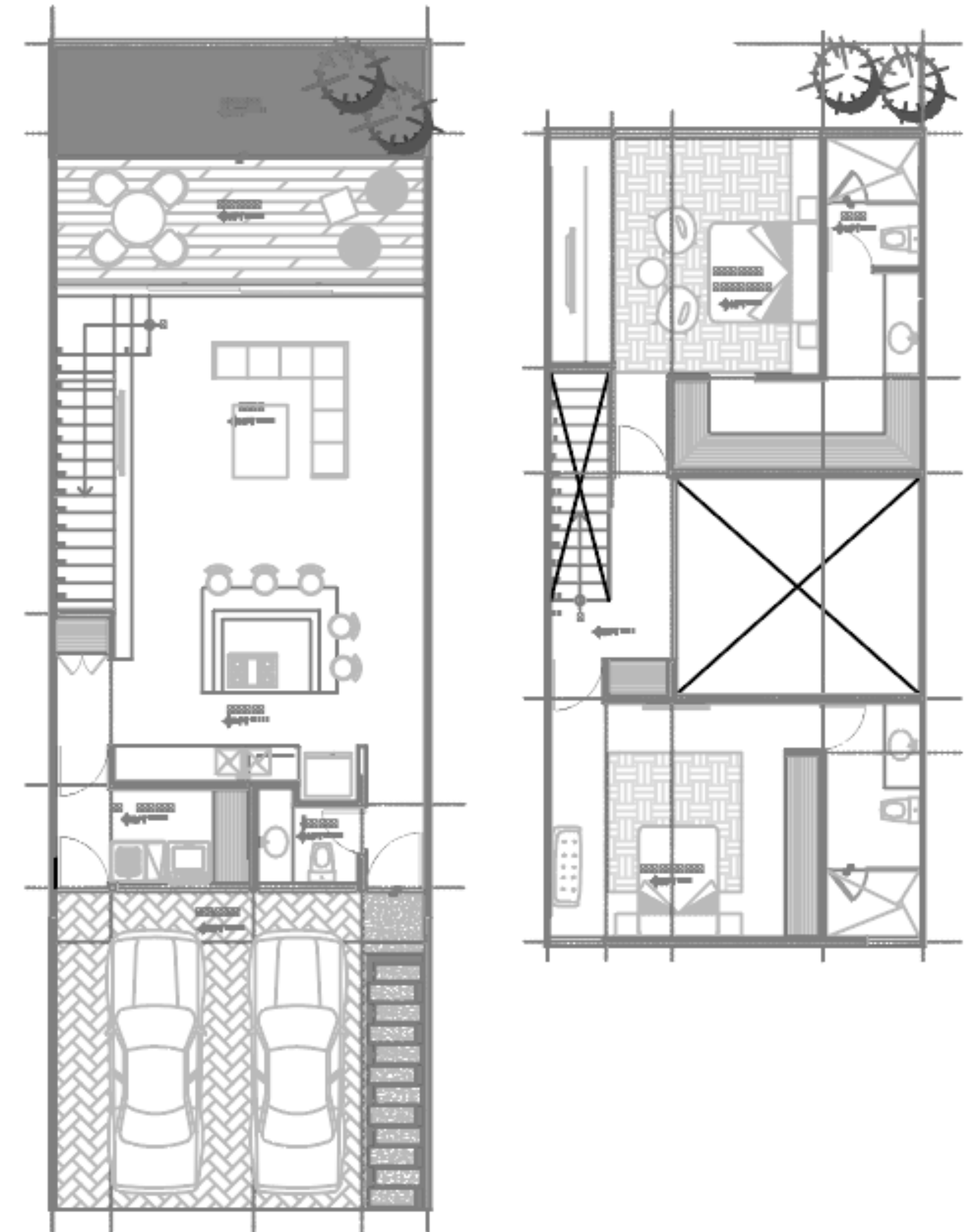
190.58M2

## PLANTA BAJA

- COCHERA TECHADA PARA 2 AUTOS
- ENTRADA PRINCIPAL
- ENTRADA DE SERVICIO
- MEDIO BAÑO DE VISITAS
- COCINA CON DOBLE ALTURA
- BARRA DESAYUNADORA DE GRANITO
- CUARTO DE LAVADO
- SALA
- BODEGA DEBAJO DE ESCALERAS
- TERRAZA TECHADA
- JARDIN

## PLANTA ALTA

- CLOSET DE BLANCOS
- RECÁMARA PRINCIPAL CON CLÓSET VESTIDOR Y BAÑO COMPLETO
- RECÁMARA SECUNDARIA CON CLÓSET Y BAÑO COMPLETO



# TOWNHOUSE MOD. TIPO 3

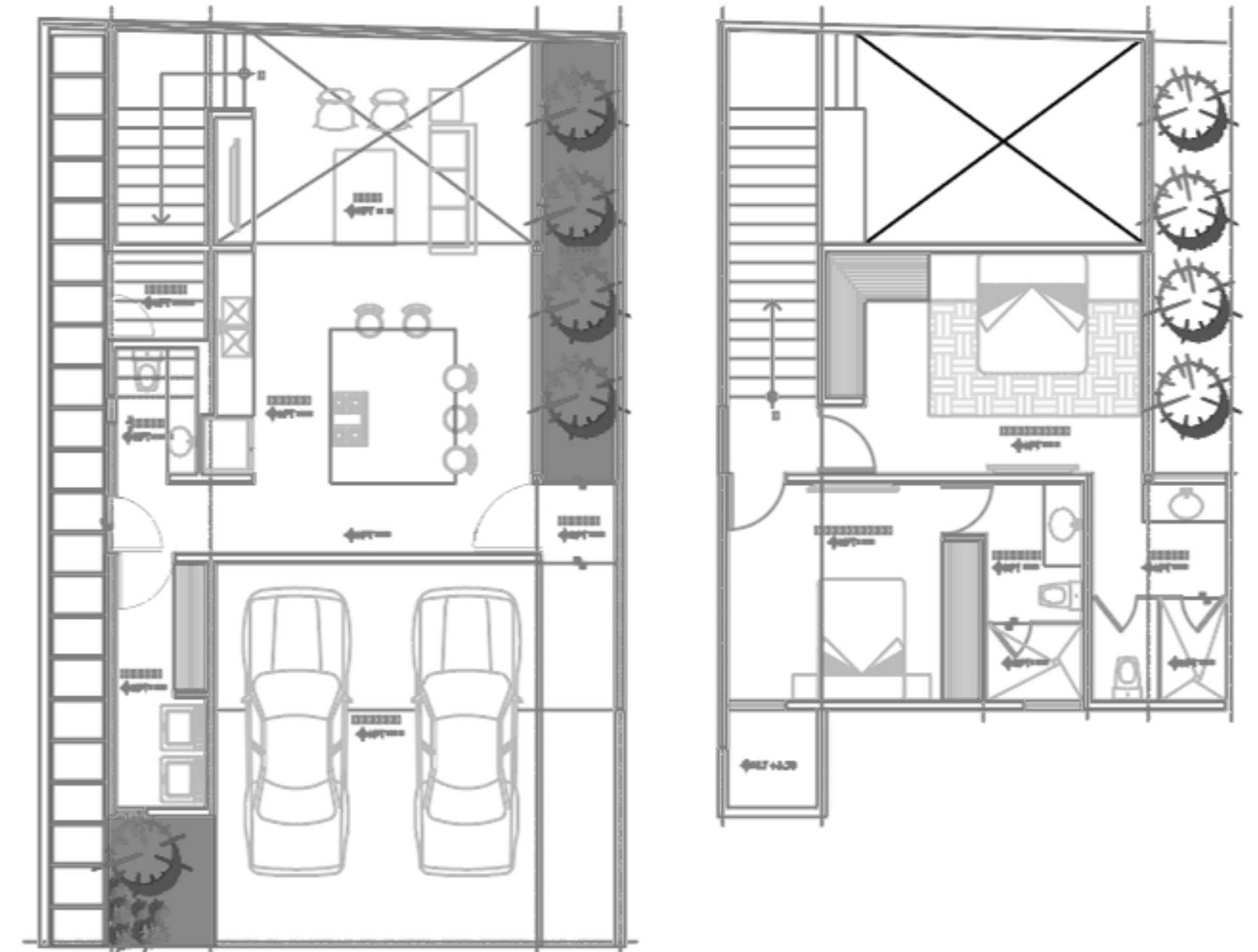
156.81M2

## PLANTA BAJA

- COCHERA TECHADA PARA 2 AUTOS
- ENTRADA PRINCIPAL
- COCINA
- MEDIO BAÑO DE VISITAS
- BARRA DESAYUNADORA DE GRANITO
- CUARTO DE LAVADO
- SALA CON DOBLE ALTURA
- JARDÍN LATERAL

## PLANTA ALTA

- RECÁMARA PRINCIPAL CON CLÓSET VESTIDOR Y BAÑO COMPLETO
- RECÁMARA SECUNDARIA CON CLÓSET Y BAÑO COMPLETO

























# *Incluye membresía anual en SportCenter\**

UN CLUB JUSTO EN LA ENTRADA DE TU PRIVADA, EL CUAL TE BRINDA LA OPORTUNIDAD DE PRACTICAR DIFERENTES DISCIPLINAS DE MANERA SEGURA Y CON LA PRIVACIDAD QUE TANTO BUSCAS.

CUENTA CON:

- ALBERCA
- GIMNASIO
- RESTAURANTE
- CANCHAS DE PÁDEL
- CANCHAS DE PICKLEBALL
- MÁS...



\*MEMBRESIA ANUAL INCLUIDA AL PAGAR LA CUOTA DE MANTENIMIENTO. MENSUALIDADES NO INCLUIDAS. CANCHAS DE PÁDEL Y PICKLEBALL BAJO RESERVA Y CON COSTO.