



Propiedad Industrial Chalco, Estado de México

www.rebimx.com

Oportunidad para la adquisición una propiedad industrial con una superficie de 10,365 m² ubicada en Zona Industrial Chalco, Estado de México.

DESCRIPCIÓN DE LA PROPIEDAD

La Propiedad Industrial cuenta una superficie construida de **10,365.54 m²**, desplantada sobre un terreno con una superficie de **25,636.87 m²** la cual opera actualmente como industria para la fabricación de piezas de aleación de aluminio. Adicionalmente, la presente propiedad considera un terreno adyacente con una superficie **13,788.040 m²**

El inmueble se encuentra integrado por las siguientes áreas:

- Edificio de Oficinas: 1, 429.79 m²
- Oficinas en Nave: 489.33 m²
- Industria- Producción: 1,389.26 m²
- Industria- Almacén: 6,966.48 m²
- Cuartos y subestaciones: 50.07 m²
- Capilla: 40.61 m²

La propiedad se encuentra ubicada en la **Calle Antiguo Camino a Cocotitlán**, Colonia Zona Industrial de Chalco, Estado de México, teniendo como zonas de acceso primarias la Carretera Federal México-Cuatla y se encuentra ubicada a 5.3 kilómetros de la Carretera México Puebla,

La Propiedad cuenta con las siguientes características:

- Desplantada sobre un terreno plano de forma rectangular
- Pisos de concreto reforzado de alta resistencia
- Patios de maniobra
- Baños para empleados
- Báscula Industrial
- Caseta de vigilancia
- Área de estacionamiento para 20 autos

Dada la ubicación del inmueble, así como las zonas de influencia, cobertura y accesos, la propiedad es ideal para albergar un centro de distribución o una planta con procesos industriales pesados, con área de resguardo y almacenaje.

OBJETIVO DE LA OPORTUNIDAD

La Familia propietaria del inmueble, otorgó a REBI el mandato exclusivo para la asesoría y acompañamiento en el proceso de promoción del inmueble industrial, objeto de este documento.

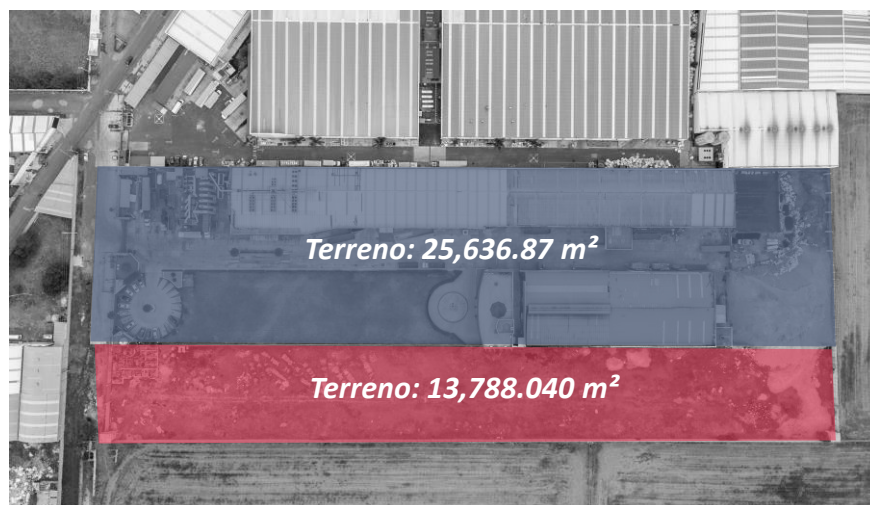
El objetivo de esta oportunidad consiste en la **venta del inmueble** a un potencial inversionista que la adquiera para la expansión de sus operaciones, o para ser comercializada como una bodega con fines especulativos.

UBICACIÓN DE LA PROPIEDAD



- 1 Cedis Neto Chalco
 - 2 Centro de Chalco
 - 3 Cedis Walmart Chalco
 - 4 Parque Industrial Chalco
 - 5 Tecnológico Estudios Superiores Chalco
- Propiedad Chalco
 - Antiguo Camino Cocotitlán
 - Carretera Mex-Cuatla
 - San Isidro
 - Cauhtémoc Oriente

POLÍGONO DE LA PROPIEDAD



CONTACTOS

William Devlyn Porras
william@rebimx.com
+52 (55) 1078 5681

Jorge Rojas de Ita
jorge@rebimx.com
+52 (55) 1375 1097

Ricardo Chávez Echeverri
ricardo@rebimx.com
+52 (56) 1002 2277



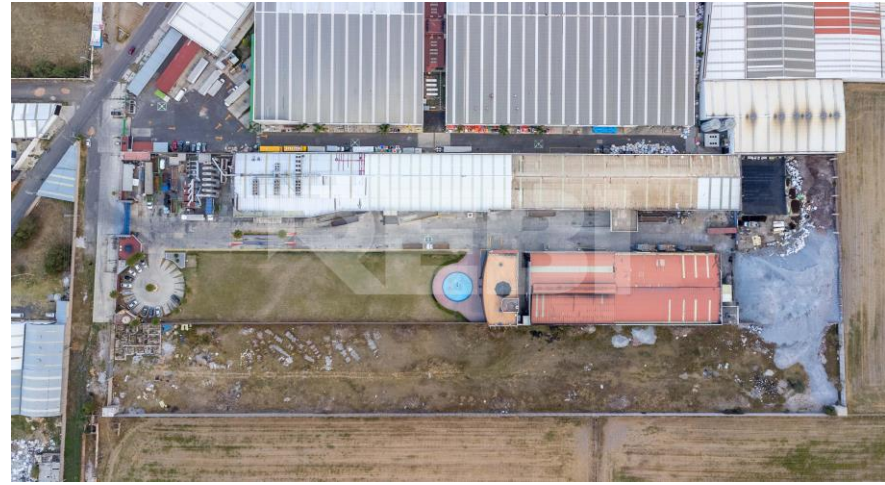
Propiedad Industrial Chalco, Estado de México

www.rebimx.com

Oportunidad para la adquisición una propiedad industrial con una superficie de 10,365 m² ubicada en Zona Industrial Chalco, Estado de México.



Fotografía Aérea de la Propiedad



Polígono de la Propiedad



Área de estacionamiento y capilla



Áreas Verdes



Área de almacén de producto



Área de producción



CONTACTOS

William Devlyn Porras
william@rebimx.com
+52 (55) 1078 5681

Jorge Rojas de Ita
jorge@rebimx.com
+52 (55) 1375 1097

Ricardo Chávez Echeverri
ricardo@rebimx.com
+52 (56) 1002 2277

Documento elaborado por los analistas de REBI, quienes cuenta con un mandato y aviso de privacidad firmado por la Empresa. Queda prohibido la reproducción y distribución total o parcial de este documento sin la autorización previa de REBI.

