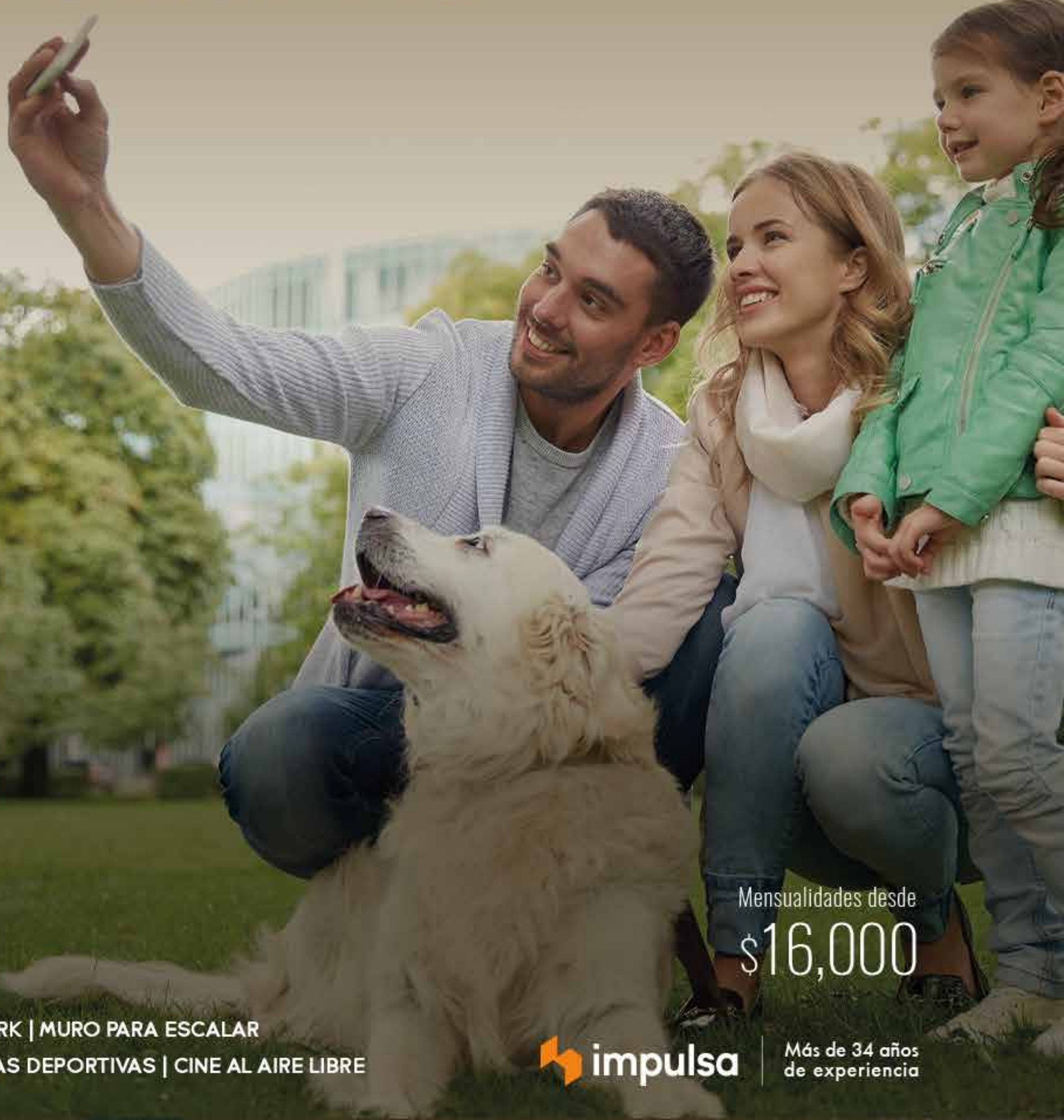




CARENA
RESIDENCIAL

LA FELICIDAD EMPIEZA CON TU HOGAR.

ELIGE UN GRAN LUGAR.
UBICADO AL PONIENTE DE AGUASCALIENTES.



Mensualidades desde
\$16,000

DOG PARK | MURO PARA ESCALAR
CANCHAS DEPORTIVAS | CINE AL AIRE LIBRE

 **impulsa**

Más de 34 años
de experiencia

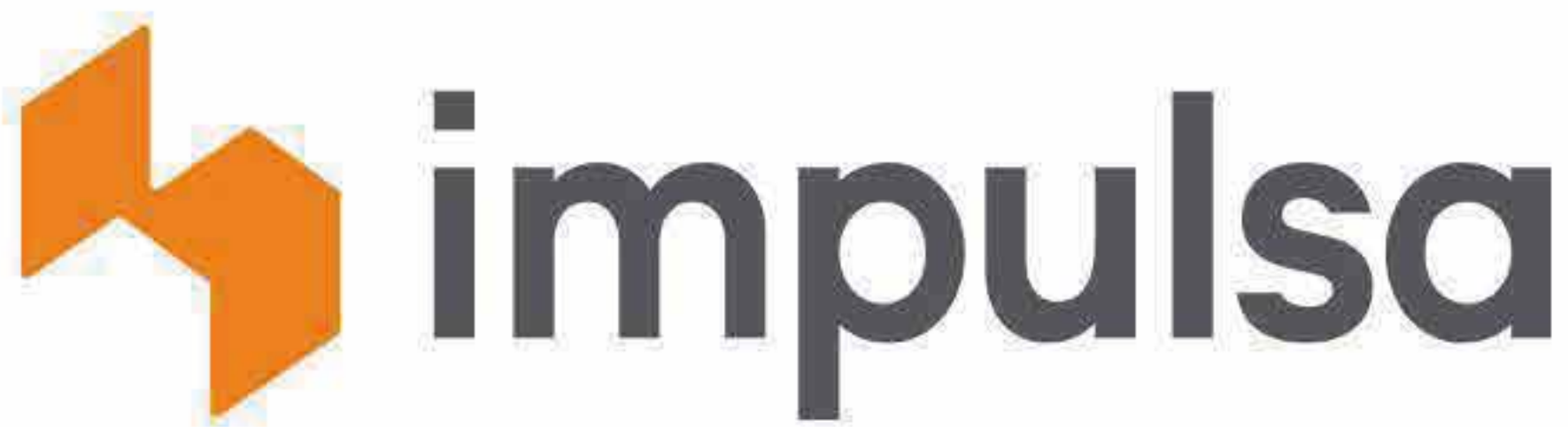


¿Qué nos respalda?

En **IMPULSA**, llevamos más de 3 décadas construyendo firmemente **lazos de confianza, compromiso, integridad** y **profesionalismo** con cada uno de nuestros clientes.

- **Más de 33 años de experiencia** construyendo hogares
- Más de **60 proyectos** construidos
- Más de **12,000 hogares felices** entregados
- **Sistema de Confianza Total**
- Trato **cercano y especializado**
- **Empresa Socialmente Responsable**
- **Great Place To Work en México.**
- **Best Workplaces for Women México**





TE OFRECE EL
**SISTEMA DE
CONFIANZA
TOTAL**

Estamos comprometidos en cumplir nuestra promesa de calidad y servicio. Por tal motivo, desarrollamos el **Sistema de Confianza Total**, que en 5 pasos le permite a nuestros clientes vivir la experiencia única de participar en todos los procesos de la construcción de su nuevo hogar, asegurándoles una excelente inversión patrimonial.

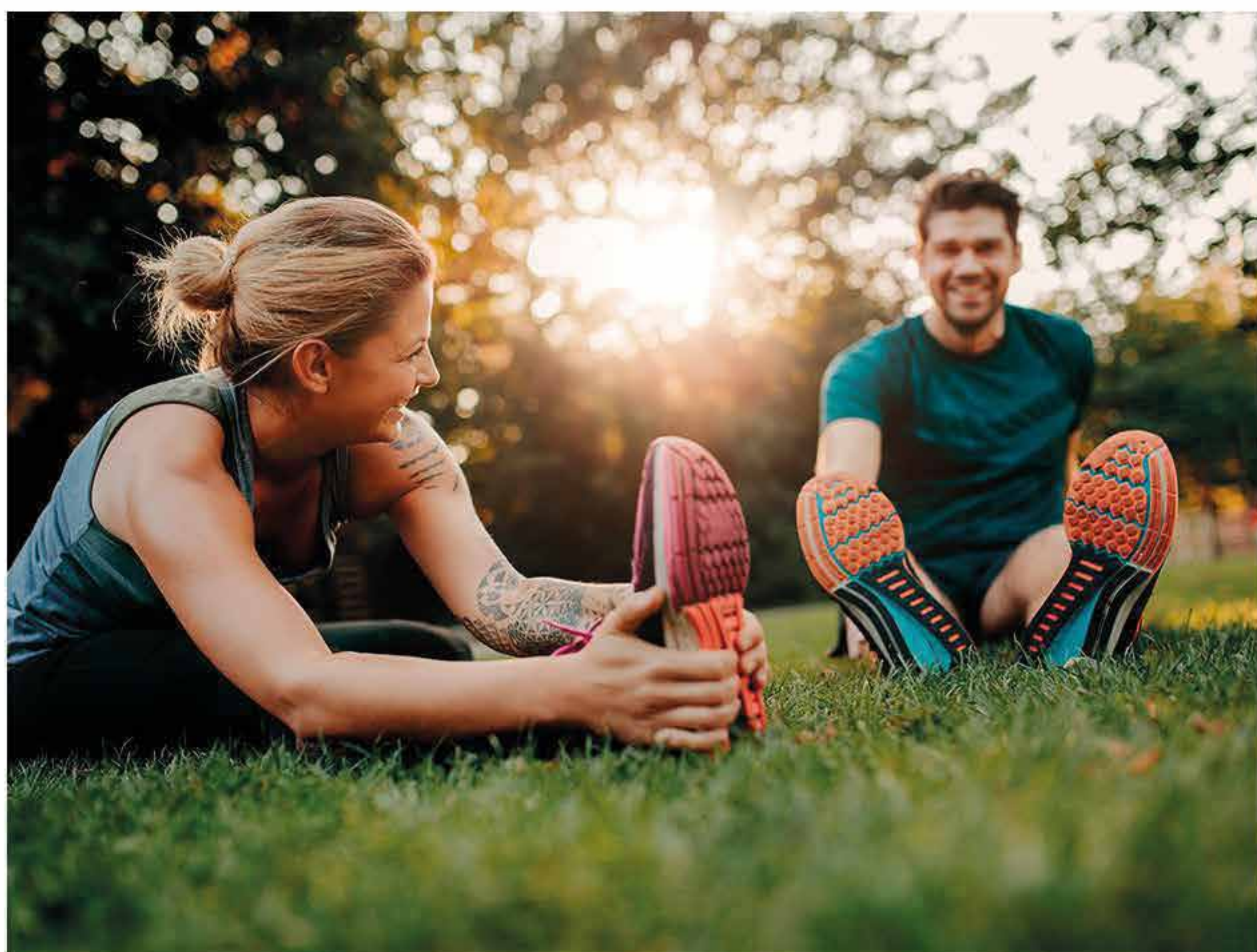




CARENA

RESIDENCIAL

Creado para las familias que buscan realizar la vida que soñaron, donde sus hijos crezcan libremente llenos de momentos que refuercen los lazos familiares.



Espacios de vida enfocados al esparcimiento y la integración familiar y social que lo vuelven un lugar placentero y tranquilo para disfrutar tu vida en familia.



**¿Cuál es nuestra
ubicación?**



CARENA

RESIDENCIAL

A minutos de:

**Plazas comerciales • Supermercados • Cine
Restaurantes • Hospitales • Colegios • Universidades**





ESTADIO VICTORIA DE AGUASCALIENTES



HOSPITAL HIDALGO



UNIVERSIDAD AUTÓNOMA DE AGUASCALIENTES



CLUB DE GOLF



COLEGIO ESPERANZA



MUSEO NACIONAL DE LA MUERTE



VELARIA MALL



CARENA
RESIDENCIAL

LOTIFACACIÓN

Lotificación





CARENA
RESIDENCIAL

**ESPACIOS
DE VIDA**

DALE VALOR A TU VIDA



ACCESO CONTROLADO



AMPLIOS ANDADORES

** Renders reales. Imágenes con fines estrictamente ilustrativos para mostrar características generales del proyecto ofrecido y no constituyen una representación exacta de la realidad.*

DALE VALOR A TU VIDA



HAMAQUEROS



ÁREA DE EJERCITADORES

** Renders reales. Imágenes con fines estrictamente ilustrativos para mostrar características generales del proyecto ofrecido y no constituyen una representación exacta de la realidad.*

DALE VALOR A TU VIDA



ÁREA DE JUEGOS INFANTILES



MESAS DE JUEGO

** Renders reales. Imágenes con fines estrictamente ilustrativos para mostrar características generales del proyecto ofrecido y no constituyen una representación exacta de la realidad.*

DALE VALOR A TU VIDA



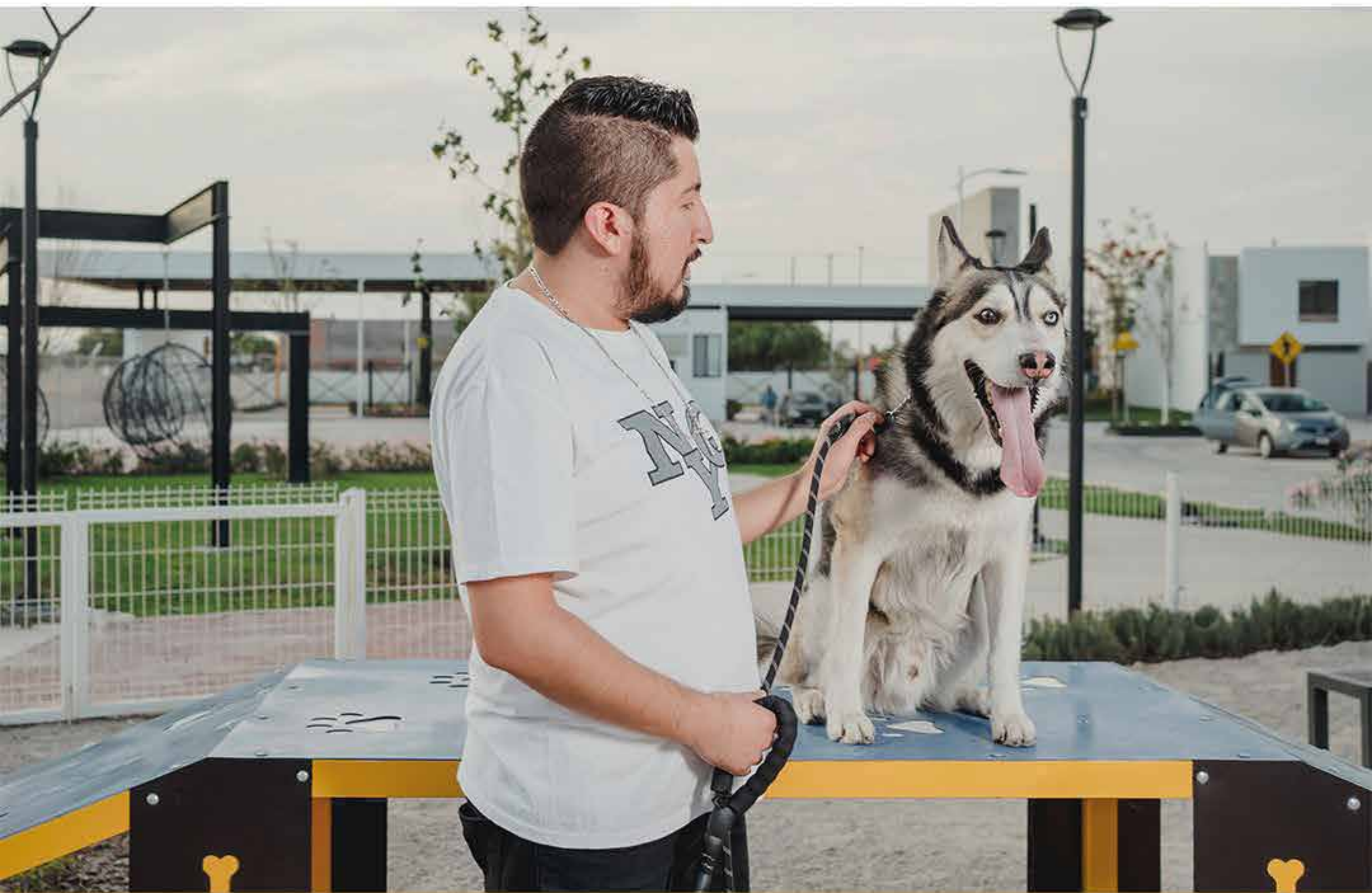
MURO RAPEL



CANCHAS

** Renders reales. Imágenes con fines estrictamente ilustrativos para mostrar características generales del proyecto ofrecido y no constituyen una representación exacta de la realidad.*

DALE VALOR A TU VIDA



DOG PARK



ESCENARIO EXTERIOR

** Renders reales. Imágenes con fines estrictamente ilustrativos para mostrar características generales del proyecto ofrecido y no constituyen una representación exacta de la realidad.*

DALE VALOR A TU VIDA



TERRAZA CON MOBILIARIO



TERRAZA CON MOBILIARIO

** Renders reales. Imágenes con fines estrictamente ilustrativos para mostrar características generales del proyecto ofrecido y no constituyen una representación exacta de la realidad.*



CARENA
RESIDENCIAL

**MODELO
DE CASAS**

Espacios únicos con calidad



Modelo **AMINA**

77.40 m²
DE CONSTRUCCIÓN

6x16 m
LOTE

Vivienda de 2 niveles



PLANTA BAJA



PLANTA ALTA



**Sala, comedor
y cocina**



1 1/2 Baños



2 Recámaras

**Área de lavado
Cochera para dos autos
Patio**

INTERIORES



INTERIORES



Un estilo de vida vanguardista



Modelo **MARA**

95.30 m²
DE CONSTRUCCIÓN

6x16 m
LOTE

Vivienda de 2 niveles



PLANTA BAJA



PLANTA ALTA



**Sala, comedor
y cocina**



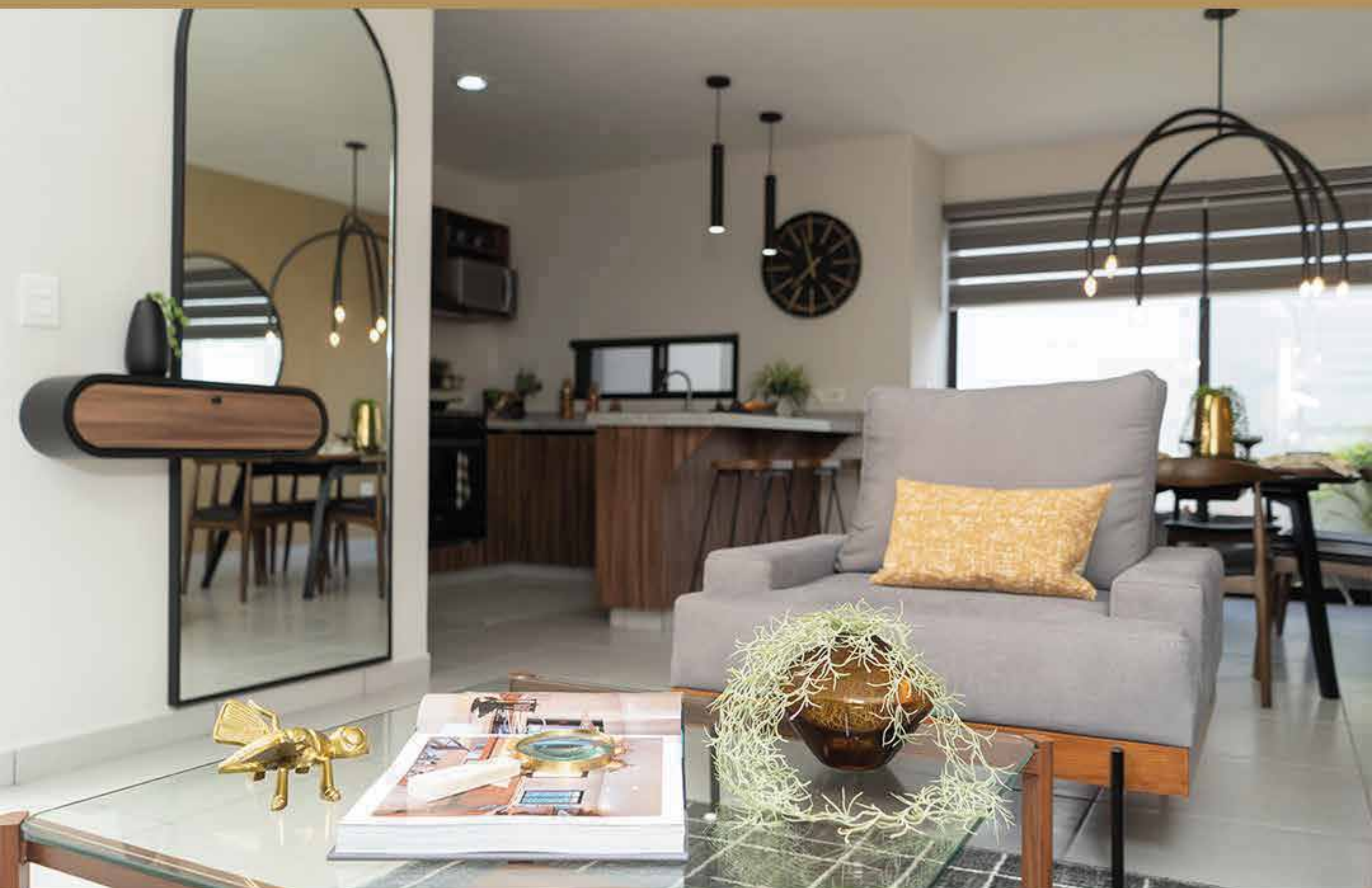
2 1/2 Baños



2 Recámaras

**Área de lavado
Cochera para dos autos
Patio
Estudio**

INTERIORES



INTERIORES



*Amplios y modernos espacios
para formar tu hogar*



Modelo **ALANA**

100.20 m²
DE CONSTRUCCIÓN

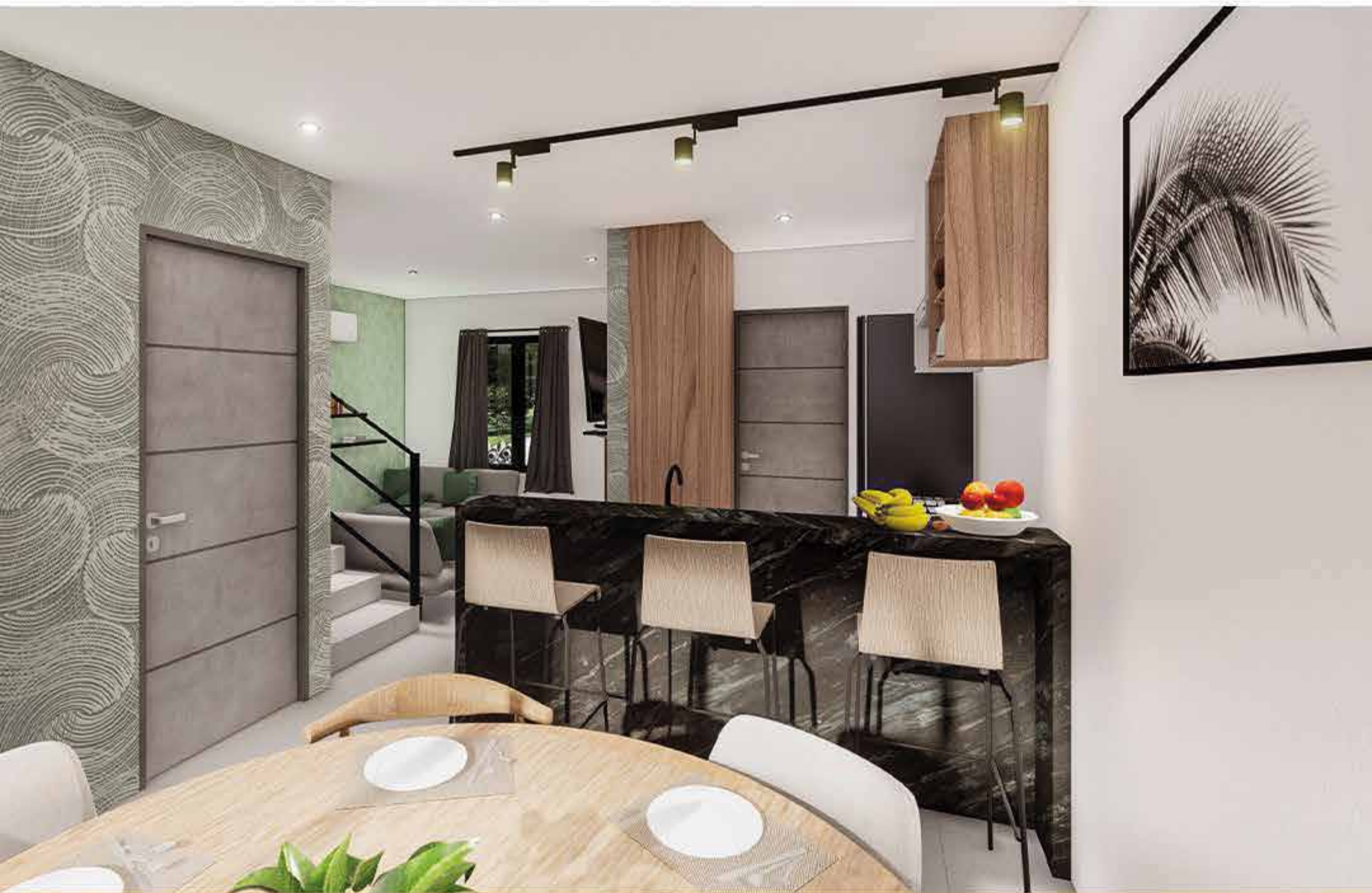
6x16 m
LOTE

Vivienda de 2 niveles

INTERIORES



INTERIORES



VISTA CONJUNTO 1 (COMEDOR, COCINA Y SALA)



VISTA CONJUNTO 2 (SALA, COCINA Y COMEDOR)

** Renders reales. Imágenes con fines estrictamente ilustrativos para mostrar características generales del proyecto ofrecido y no constituyen una representación exacta de la realidad.*

INTERIORES



*Espacios para vivir
momentos familiares únicos*



Modelo **ZAIRA**

112 m²
DE CONSTRUCCIÓN

6x16 m
LOTE

Vivienda de 2 niveles



PLANTA BAJA



PLANTA ALTA



**Sala, comedor
y cocina**



3 Baños



4 Recámaras

**Cuarto de lavado
Cochera para dos autos
Patio**

INTERIORES



** Renders reales. Imágenes con fines estrictamente ilustrativos para mostrar características generales del proyecto ofrecido y no constituyen una representación exacta de la realidad.*

INTERIORES



** Renders reales. Imágenes con fines estrictamente ilustrativos para mostrar características generales del proyecto ofrecido y no constituyen una representación exacta de la realidad.*



**¿Puedes apartar
tu casa y después
dar el enganche?**



CARENA

RESIDENCIAL

¡SÍ!

puedes apartar tu casa desde

\$20,000

y dependiendo de la fecha de entrega de tu vivienda, es el tiempo que tienes para pagar tu enganche



**¿Qué tipo de
financiamiento
aceptamos?**



CARENA
RESIDENCIAL

**Somos especialistas en créditos
hipotecarios y de instituciones
crediticias como:**



BBVA





CARENA

RESIDENCIAL

Ahora que ya conoces más acerca de **Carena**,
ven y descubre tu nuevo hogar.

¡Haz una cita hoy mismo!

**Física, cumpliendo con todas las medidas de sanidad
o videollamada, en todo momento.**

**Nosotros te Impulsamos y ayudamos
a conseguir tu casa propia.**

Tenemos la casa que estás buscando
en impulsainmuebles.com.mx

 **Impulsa Inmuebles**