

TAN
GRANDE
COMO TU
LEGADO

KIVA | Inversión
Inmobiliaria
Integral



PREVENTA

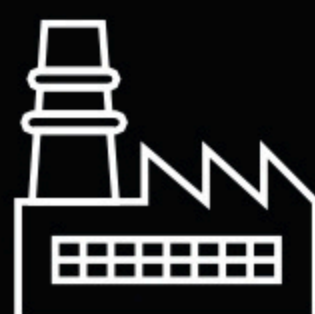


Antiguo Camino a Tequila, Km 1, Fraccionamiento Venta del Astillero.

<https://goo.gl/maps/eeT97ZjnScWnPved6>



Ubicación Privilegiada



Lotes
Industriales



Administración
Integral



Superficies:
DESDE 820 m²



Etapas del proyecto:
URBANIZACIÓN



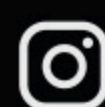
Entrega:
DICIEMBRE 2024

¡ÚLTIMOS LOTES INDUSTRIALES!

Contáctanos hoy mismo para obtener más información.

desde
\$7,990 MXN
x m²

Comercializado por



T. (33)30550222