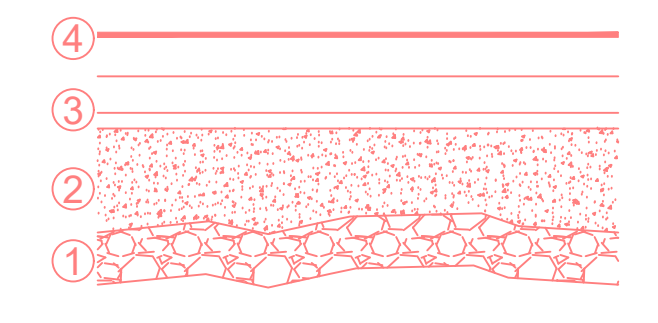


ESPECIFICACIONES DE PAVIMENTOS

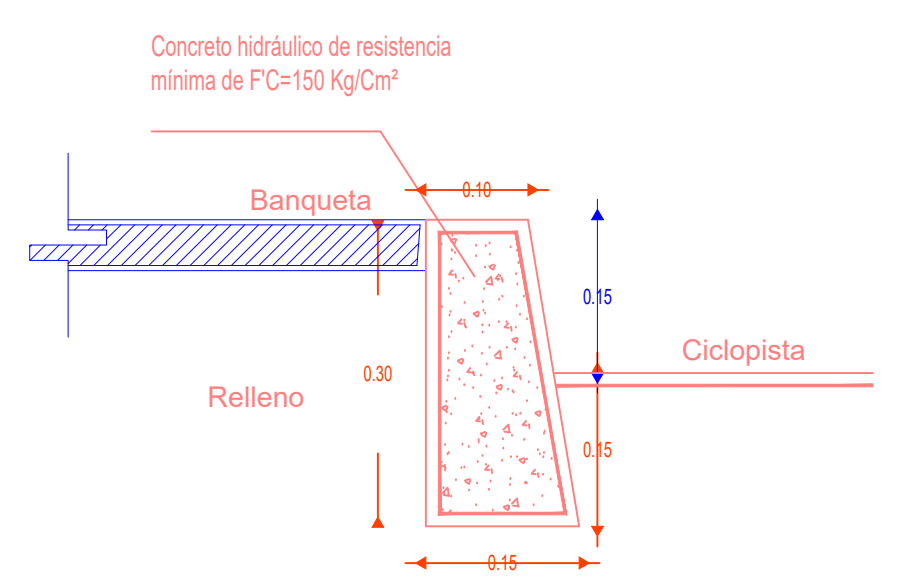
CORTE A-A VIALIDAD PRIMARIA
 Pendiente longitudinal del 1%
 pendiente transversal (bombeo) del 2%

- 1.- Terracerías: A base de cortes con maquinaria o explosivos y terraplenes de material de banco o producto de excavación sin contaminación de 0.15 m mínimo de espesor compactadas al 90% de su P.V.S.M. prueba Porter.
- 2.- Base: Con material de banco triturado de 2" a finos libres de contaminación de 0.15 m mínimo de espesor compactadas al 95% de su P.V.S.M. prueba Porter.
- 3.- Riego de impregnación: Previo barrido de la base se aplicará un riego de impregnación a razón de 1 l/m² de emulsión asfáltica catiónica de rompimiento superestable rebajada (80% de emulsión, 20% de agua, y 1 l de ácido por cada 1000 l de mezcla), que deberá permanecer sin tránsito vehicular encima durante las siguientes 48 horas.
- 4.- Carpeta asfáltica: Riego de liga de 0.8 l/m² de emulsión asfáltica catiónica de rompimiento superestable sobre la cual se tenderá una capa de concreto asfáltico en caliente elaborado en planta de 0.05 m de espesor compacto. Deberá ser compactada con aplanadora tandem, de rodillos metálicos de 8 a 10 ton y terminando con aplanadora neumática.

DETALLE DE PAVIMENTOS



SIN ESCALA



DETALLE DE GUARNICIÓN

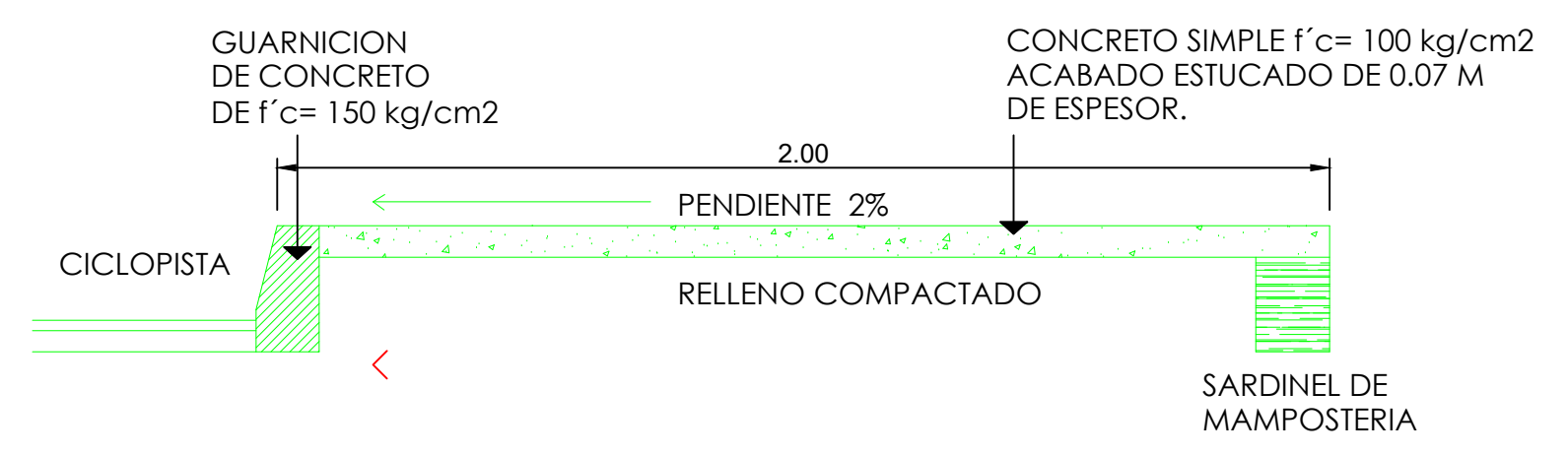
Sin Escala

GUARNICIONES.

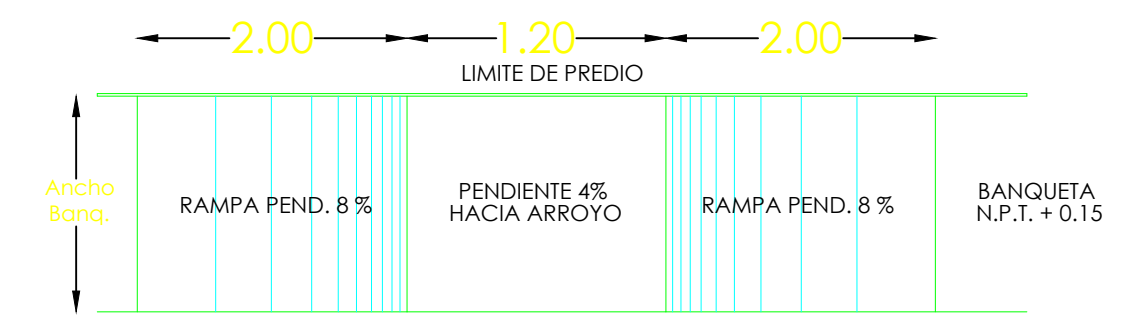
De concreto hidráulico de resistencia f'c: 150 kg/cm².
 De sección de 0.15 m de base inferior, 0.10 m de corona, debiendo sobresalir hasta 0.15 m del pavimento.

ACERAS O BANQUETAS.

De concreto hidráulico con resistencia mínima de 100 Kg/cm² a los veintiocho días, acabado antiderrapante, con un espesor mínimo de 0.07m, contar con juntas frías y pendiente transversal del 2% con sentido hacia el arroyo. El concreto de las aceras estará apoyado sobre una capa de terracería, sometida previamente a una compactación del 80% P.V.S.M. y prueba Proctor.

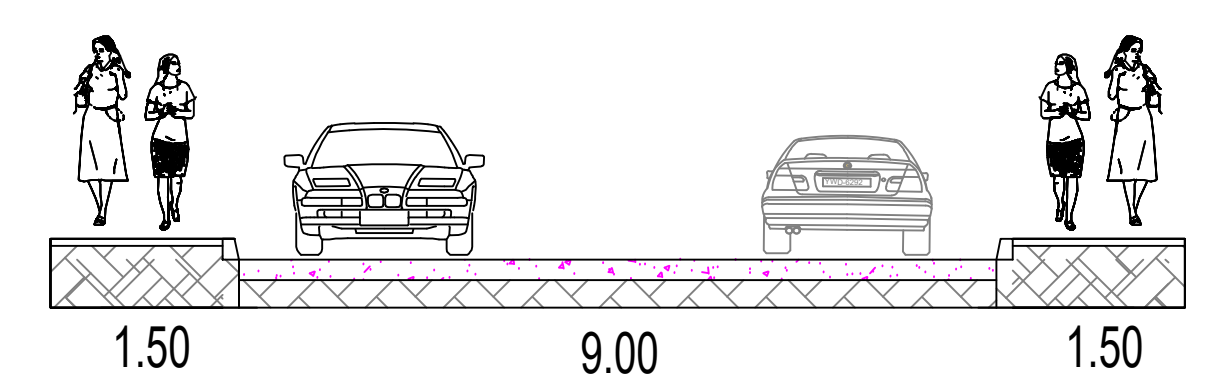


DETALLE..... DE BANQUETA



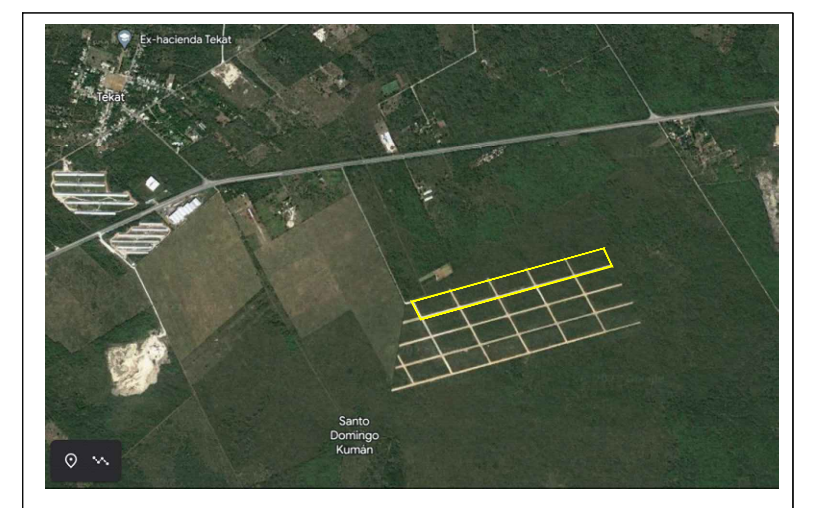
DETALLE..... RANPA PARA DISCAPACITADOS

SECCION VIALIDAD INTERNA

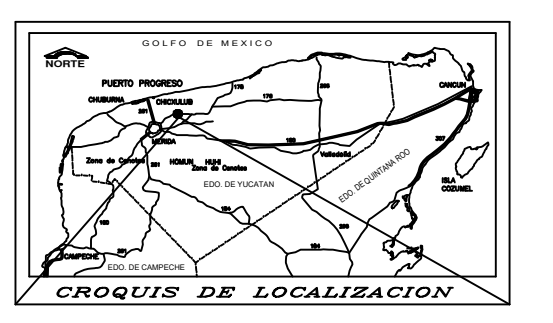


BANQUETA PAVIMENTO BANQUETA

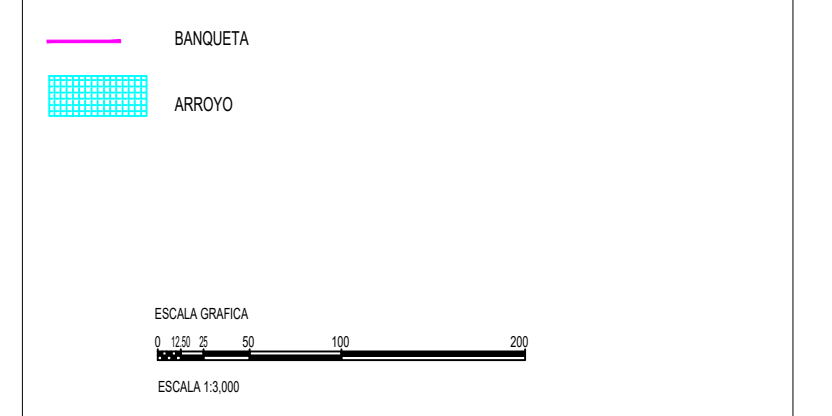
SIN ESCALA



CROQUIS DE LOCALIZACION



OBSERVACIONES



PROPIETARIO:

PROYECTO
TIERRA VERDE

UBICACION:
CONKAL, YUC.

NOMBRE DEL PLANO:
PAVIMENTOS

PERITO RESPONSABLE:

CLAVE: CÉDULA PROFESIONAL:

FECHA DE ELABORACIÓN:
MAYO DE 2023

CLAVE: DN01 ESCALA: 1:2,000