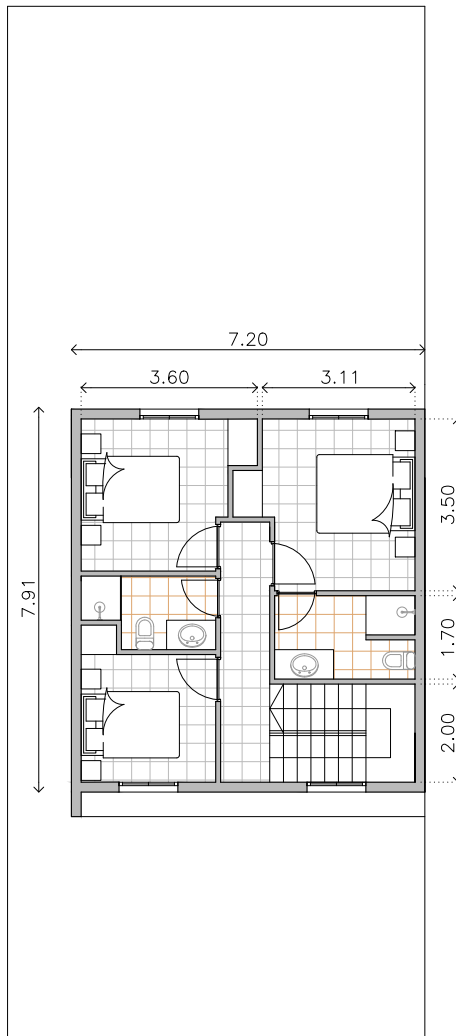
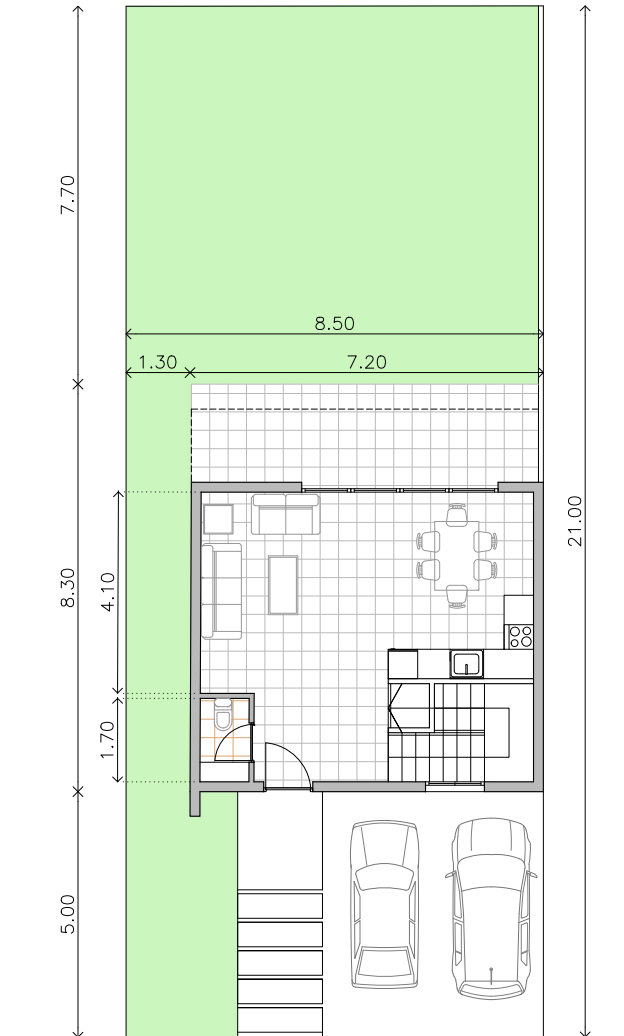


PLANTA 3



PLANTA 2



PLANTA 1

VILLA 3D	SUPERFICIE
PLANTA 1	57,00 m ²
PLANTA 2	57,00 m ²
PLANTA 3	57,00 m ²
TOTAL	171,00 m²

SUPERFICIE DE PARCELA TIPO: 178,50 m²

CANA HILLS RESIDENCES

PROYECTO DE 89 VILLAS UNIFAMILIARES Y ZONAS COMUNES
EN BOULEVARD TURISTICO DEL ESTE, PUNTA CANA, LA ALTAGRACIA

PLANO DE ARQUITECTURA: VILLA TIPO 3D

PROPIEDAD
OPS GROUP
ENERO 2022

A19
ARQUITECTO
EBRA ENGINEERING & ARCHITECTURE

