

E N S O

GREEN VIEW APARTMENTS

OSZM

CÁLIDA MORADA
DENTRO DE UN VERDE TIEMPO
DUERMEN MIS SUEÑOS

Haikú japonés
Kobayashi Issa



TORRE UNO

TORRE DOS

LOBBY

PARQUE CENTRAL

CASA CLUB

JARDÍN ZEN

SAUNA

GYM

SALONES PRIVADOS

CANCHA DE PÁDEL

ASOLEADEROS

ALBERCA

SPA

ACCESO DE PEATONES

PLAN MAESTRO

GREEN VIEW APARTMENTS

LAS IMÁGENES Y RENDERS ESTÁN SUJETAS A CAMBIOS SIN PREVIO AVISO.

INSPIRACIÓN

Más que un lugar, **Enso** es un estado de ánimo y un estilo de vida.

Es la expresión material de una visión libre y creativa de raíces orientales, donde se valora la belleza de elementos naturales, la discreta elegancia de líneas y volúmenes simples y el lujo sereno de la sencillez.

Enso es la calma, pero también el impulso en la búsqueda del equilibrio interior, el camino natural para alcanzar el goce pleno del bienestar personal.

Por eso, es el destino de **Enso** marcar un antes y después en desarrollos habitacionales en Mérida, definiendo la categoría de artesanía arquitectónica.



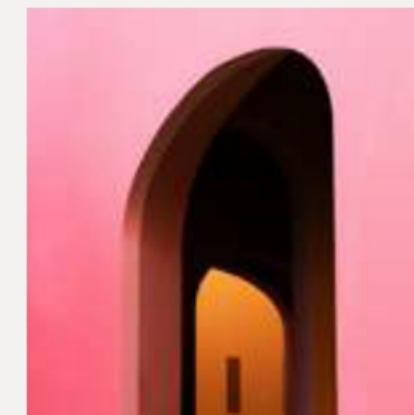
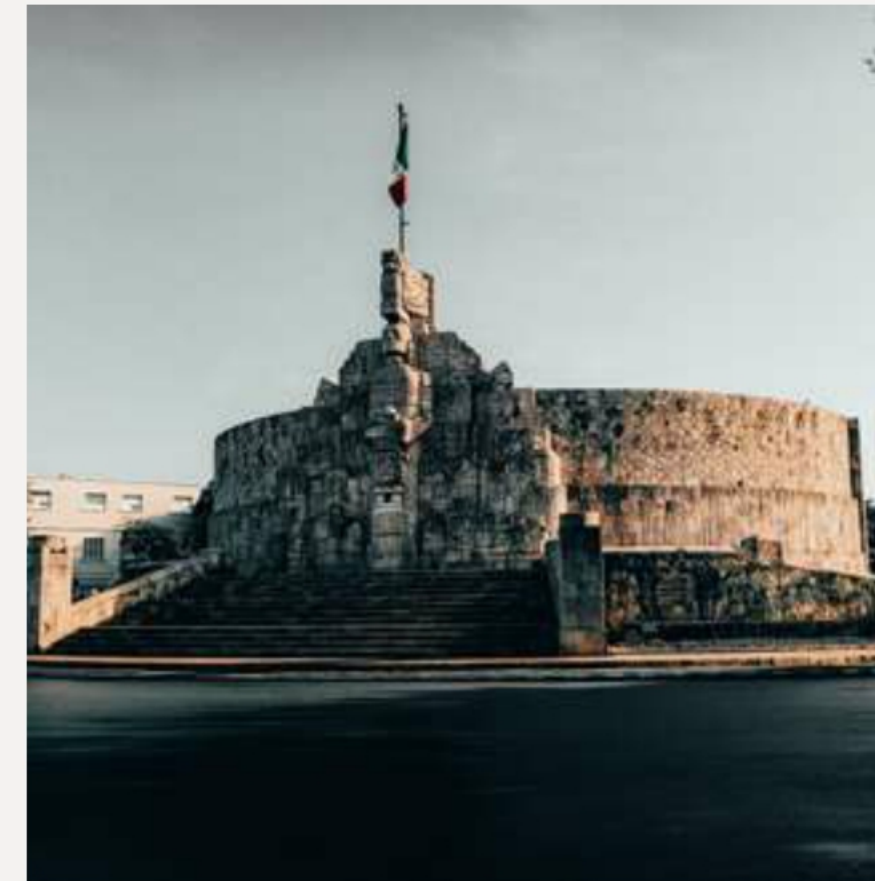
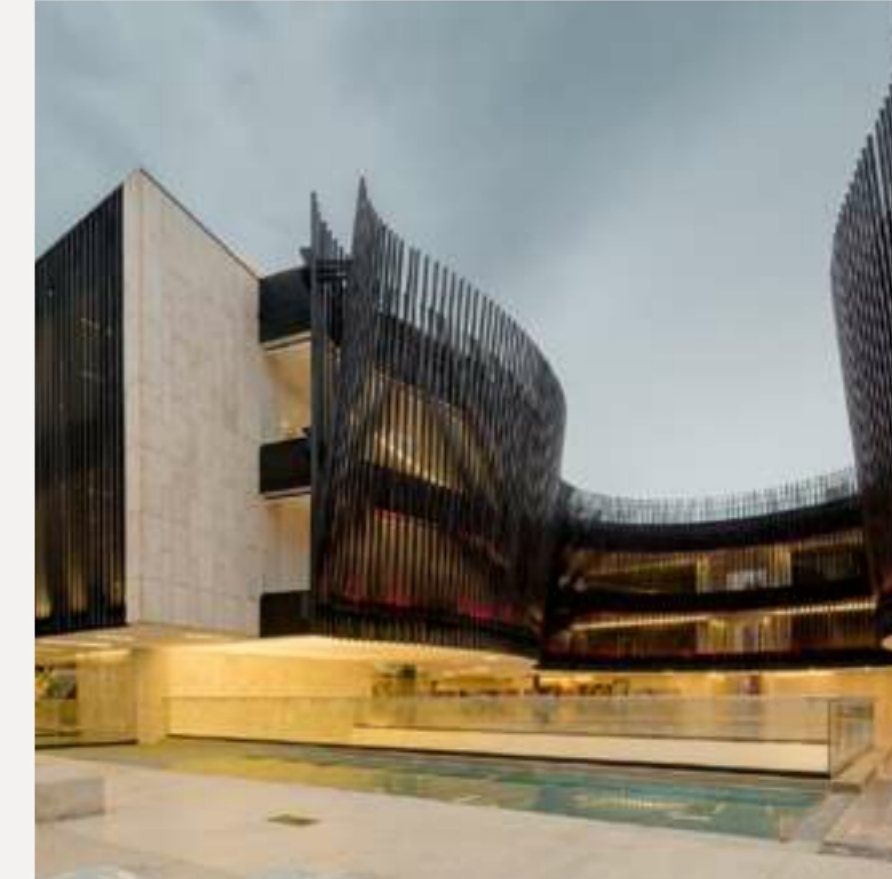


El sereno lujo
de la sencillez.

MÉRIDA

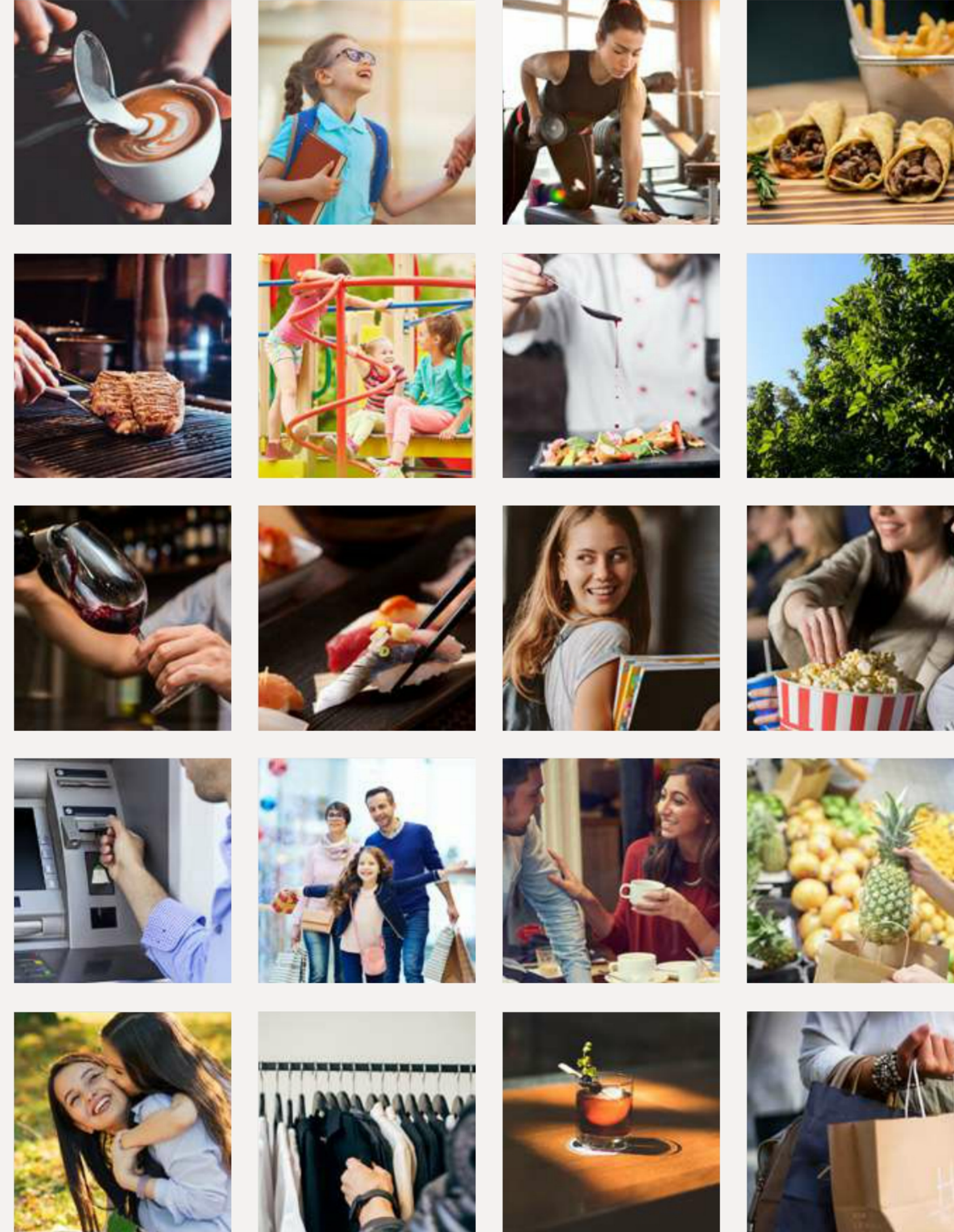
Mérida, capital del estado de Yucatán, es el corazón del sureste de México y concentra la más completa gama de servicios comerciales, logísticos, educativos, recreativos y de salud, entre otros. La llamada Ciudad Blanca es hoy una de las entidades con mayores índices de seguridad y calidad de vida en México, comparable inclusive con algunas ciudades escandinavas.

Mérida es un crisol cultural que ofrece siempre algo nuevo y fusiona el esplendor de un rico pasado colonial con la infraestructura y comodidades de una metrópoli viva y vibrante. Invertir en ella, en un innovador proyecto como **Enso**, es una excelente decisión.



UBICACIÓN

La zona norte de Mérida es hoy la de mayor plusvalía y desarrollo en la ciudad y, a través de su inmejorable conectividad, es la puerta de acceso a los más exclusivos servicios y a una gran variedad de opciones de entretenimiento. Justo aquí, en una superficie de más de 15,000 m2, nace **Enso**, un proyecto de vivienda vertical que muy pronto redefinirá su entorno y que está llamado a ser el más icónico pulmón verde en la zona.



RECREACIÓN
Y DEPORTES

- 1 Sports World
- 2 Rode Cycle
- 3 Parque Kalia
- 4 Parque Villas del Sol
- 5 Cinemex Platino
- 6 Cinépolis

SUPERMERCADOS

- 7 Walmart
- 8 Super Akí
- 9 Soriana
- 10 Chedraui Selecto
- 11 Sam's Club

EDUCACIÓN

- 12 Universidad Marista
- 13 Colegio Teresiano
- 14 Instituto Cumbres
y Godwin Mérida
- Instituto Patria
- Ateneo de Mérida
- Centro Educativo Montessori
- Centro Educativo Renacimiento
- Centro Educativo Piaget

RESTAURANTES

- 20 Sonora Grill
- 21 Barra La Nacional
- 22 Starbucks Plaza Jardín
- 23 Pamplona Bar & Grill
- 24 The Urban Corner Café
- 25 Oliva Patio
- 26 Nectar
- 27 Petit Délice
- 28 Merci
- 29 Miyabi
- 30 Pilgreen
- 31 P.F. Chang's
- 32 Barrio Regio

MUEBLES
Y DECORACIÓN

- 33 Galerías El Triunfo
- 34 Marbol
- Liverpool
- Calleveinte
- Artífice
- Hunter Douglas
- Arteuropeo
- Actual Studio
- Exteria

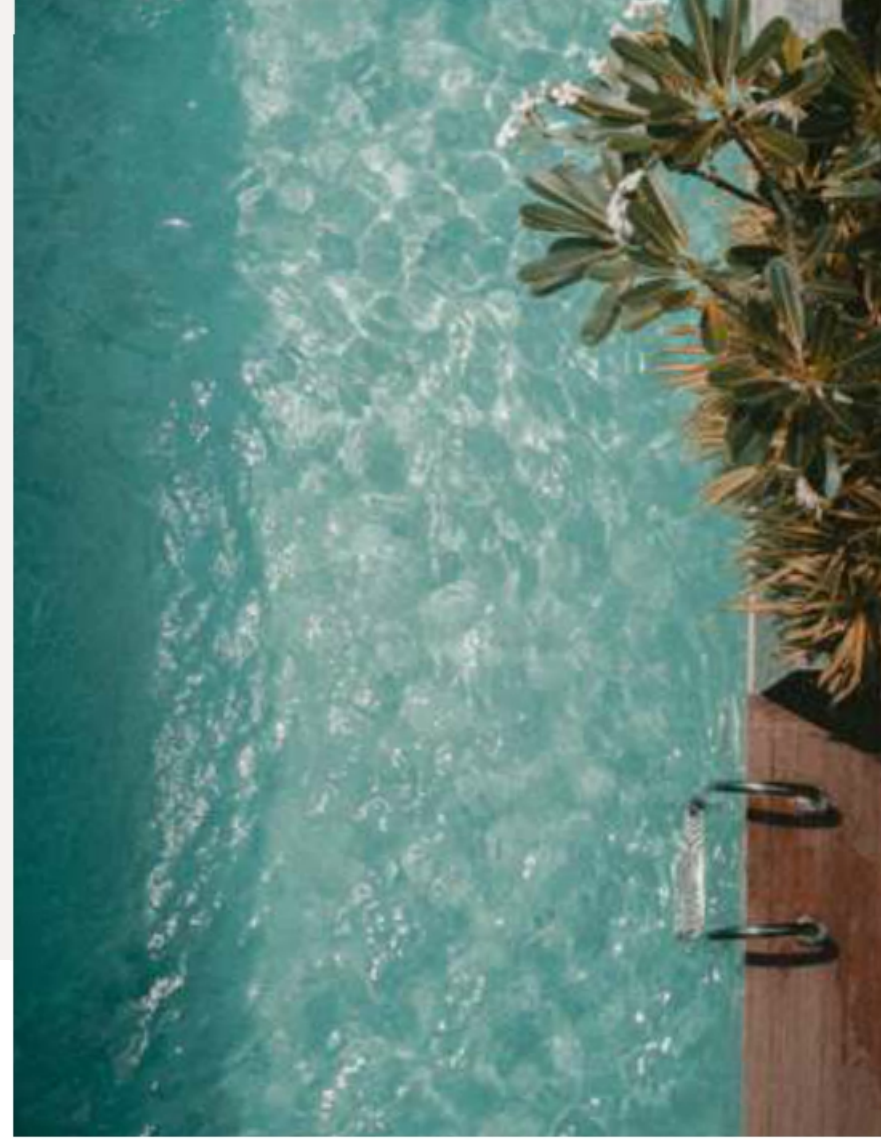
CENTROS
COMERCIALES

- 42 La Isla Mérida
- 43 Plaza San Angelo
- 44 City Center
- 45 Plaza Mangus
- 46 Victory Platz
- 47 Urban Center
- 48 Plaza Altabrisa

SERVICIOS

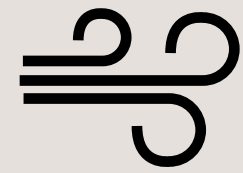
- 49 Santander
- 50 Banamex
- 51 BBVA
- 52 HSBC
- 53 Office Depot
- Steren
- Petco
- Humanimals Pet Shop
- Hospital Faro del Mayab
- Hospital Star Médica
- Orión Business Hub





DISEÑO

Desde su misma concepción, **Enso** ha sido fiel a inmutables principios de diseño, en perfecta sintonía con un espíritu sustentable expresado a través de la implementación de ecotecnias.



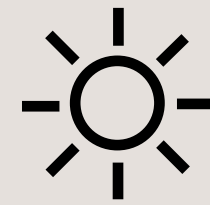
ESPACIOS
QUE RESPIRAN

Enso ha sido diseñado para maximizar la ventilación cruzada en todas sus áreas, aprovechando canales de brisa desde el exterior del edificio hasta los departamentos y espacios comunes, creando una cámara interna de circulación.



EXUBERANTE
PAISAJISMO

El diseño de los jardines es un principio esencial en la planeación del edificio. Los habitantes disfrutarán de una experiencia totalmente natural que brindará frescura en prácticamente todos los espacios tanto privados como comunes.



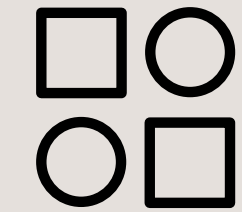
ENERGÍA

Aquí la arquitectura actúa a favor del aprovechamiento de la luz natural, creando atmósferas que protegen la privacidad visual de los residentes. Además, los sistemas de iluminación y climatización favorecen el ahorro de energía en espacios internos y externos.



HIDROEFICIENCIA

Todos los accesorios empleados en baños y cocinas como grifos, fregaderos, lavabos y cabezales de ducha, emplean la más alta tecnología en ahorro de agua, haciéndolos altamente eficientes y responsables con el medio ambiente. Además, los jardines integran sistemas de recolección del agua pluvial para su máximo aprovechamiento.



GAMA CROMÁTICA
Y MATERIALES

La exquisita fusión de una gama de colores orgánicos con recursos constructivos de alta tecnología y una delicada selección de materiales de la región, define en **Enso** una nueva categoría en diseño arquitectónico y paisajismo. Cada uno de sus acabados ha sido cuidado en detalle para crear una experiencia de lujo, calidad y satisfacción personal.

Un santuario
personal
llamado hogar.

AMENIDADES Y EQUIPAMIENTO

En **Enso**, cada día sus habitantes diseñarán sus propias experiencias de vida. Para ello tienen a su alcance una gama de exclusivos servicios y amenidades que promueven la convivencia o bien, el goce de espacios idóneos para el encuentro con uno mismo.



◀ Grand Lobby con servicio de concierge

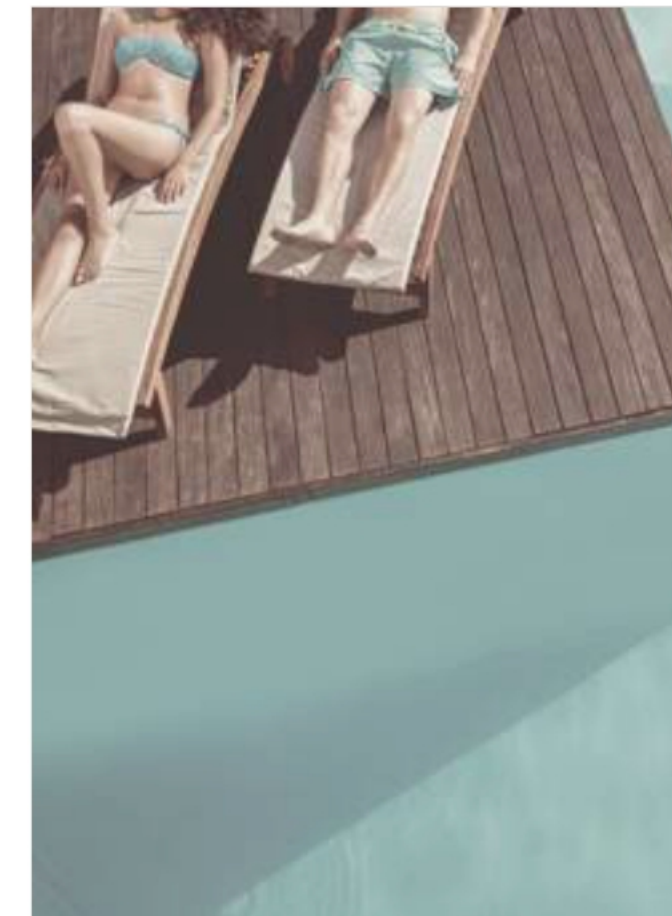
◀ Gran parque central



▲ Salón Privado



▲ Terraza Casa Club



◀ Asoleaderos



◀ Sendero de jogging

▲ Alberca



3 salones multiusos privados ▼



▲ Gimnasio



▲ Salón privado

◀ Jardín Zen



◀ Pet Park



▲ Acceso controlado y sistema de vigilancia

▲ Cancha de pádel



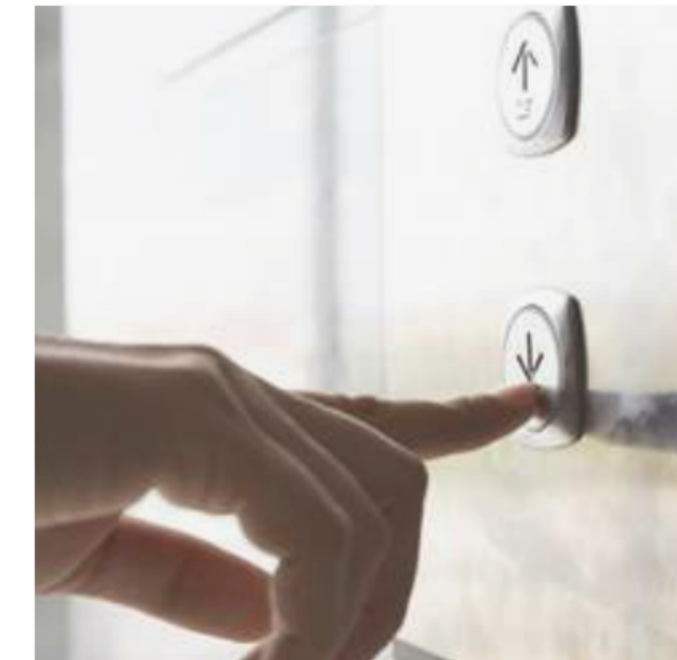
Spa ▼



Estacionamiento de visitas ▼



▲ Jacuzzi



▲ Elevadores



◀ Vapor / Sauna

Espacios concebidos
para llenarte de
energía cada día.

CASA CLUB

GREEN VIEW APARTMENTS

LAS IMÁGENES Y RENDERS ESTÁN SUJETAS A CAMBIOS SIN PREVIO AVISO.

PÁG. 16



CASA CLUB

Cada rincón de **Enso** ha sido creado para disfrutarse y establecer una conexión personal con la naturaleza. En su equipamiento y acabados exteriores se respira el espíritu que lo define:

PIEDRA

MADERA

PÉRGOLAS DE SOMBRA

MOBILIARIO RÚSTICO DE
DISEÑO ORGÁNICO

LÁMPARAS DECORATIVAS DE

MADERA Y FIBRAS ORGÁNICASS

ENDEROS NATURALES

El 64% de la superficie de Enso está destinado a áreas verdes y amenidades.



Enso consta de:

- 2 torres**
- 112 departamentos**
- 6 diferentes prototipos**

Todos ellos con una espectacular vista al gran parque central y exuberante vegetación.

Más de 9,650 m² de áreas verdes y recreación.

KAZE

[VIENTO]

KAZE

[DEPARTAMENTO 1 RECÁMARA]

80 m²

- 1 recámara con acceso a la terraza.
- Clóset vestidor y baño.
- Cocina integral equipada, con barra de granito.
- Comedor y sala.
- Terraza con vista al parque central.
- Baño de visitas.
- Área para centro de lavado.

- Elevador.
- 2 espacios de estacionamiento.





D. KAZE

GREEN VIEW APARTMENTS

LAS IMÁGENES Y RENDERS ESTÁN SUJETAS A CAMBIOS SIN PREVIO AVISO.

PÁG. 21

ENSO





D. KAZE

GREEN VIEW APARTMENTS

LAS IMÁGENES Y RENDERS ESTÁN SUJETAS A CAMBIOS SIN PREVIO AVISO.

PÁG. 22

KARUI

[LUZ]

KARUI

[DEPARTAMENTO 2 RECÁMARAS]

127 m²

- 1 recámara principal con acceso a la terraza, clóset vestidor y baño.
- 1 recámara secundaria con clóset y baño.
- Sala de TV.
- Cocina integral equipada, con barra de granito.
- Comedor y sala.
- Family Studio.
- Terraza con vista al parque central.
- Baño de visitas.
- Área para centro de lavado.

- Elevador.
- 2 espacios de estacionamiento.





ENSO

D. KARUI

GREEN VIEW APARTMENTS

LAS IMÁGENES Y RENDERS ESTÁN SUJETAS A CAMBIOS SIN PREVIO AVISO.



D. KARUI

GREEN VIEW APARTMENTS

LAS IMÁGENES Y RENDERS ESTÁN SUJETAS A CAMBIOS SIN PREVIO AVISO.

PÁG. 26

KARUI SAN

[TRES RECÁMARAS]

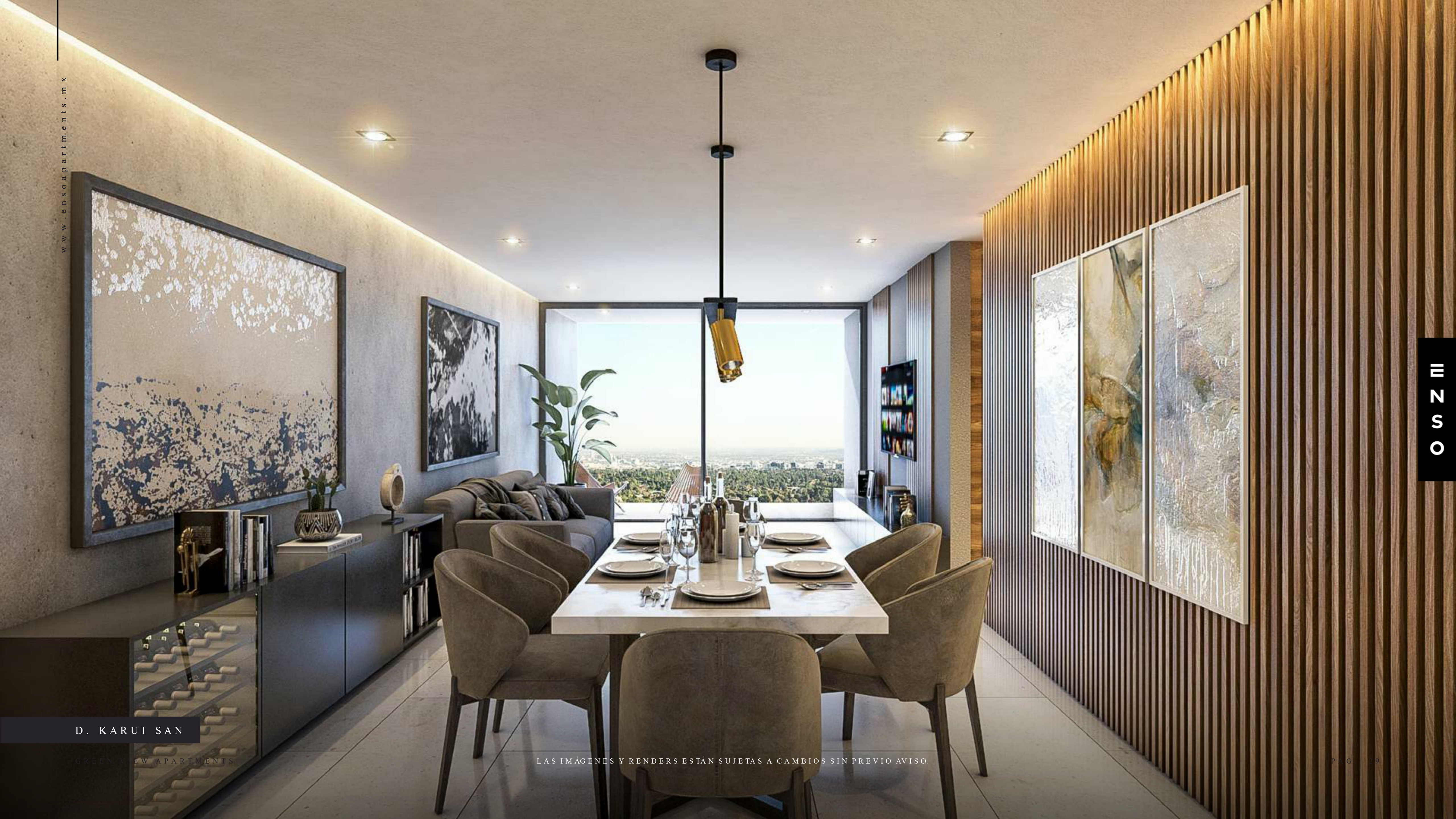
KARUI SAN

[DEPARTAMENTO 3 RECÁMARAS]

127 m²

- 1 recámara principal con clóset vestidor y baño.
- 2 recámaras secundarias con clóset y baño compartido.
- Cocina integral equipada, con barra de granito.
- Comedor y sala.
- Terraza con vista al parque central.
- Baño de visitas.
- Área para centro de lavado.
- Elevador.
- 2 espacios de estacionamiento.





D. KARUI SAN

GREEN VIEW APARTMENTS

LAS IMÁGENES Y RENDERS ESTÁN SUJETAS A CAMBIOS SIN PREVIO AVISO.

PÁG. 29



D. KARUI SAN

ENTS

LAS IMÁGENES Y RENDERS ESTÁN SUJETAS A CAMBIOS SIN PREVIO AVISO.

TSUKI

[LUNA]



TSUKI

[DEPARTAMENTO DOBLE NIVEL]

143 m2

PLANTA BAJA

- 1 recámara principal con acceso a la terraza, clóset vestidor y baño.
- Cocina integral equipada, con barra de granito.
- Comedor y sala con techo de doble altura.
- Terraza con vista al parque central.
- Baño de visitas.
- Área para centro de lavado.

PLANTA ALTA

- 2 recámaras con clóset vestidor y baño cada una.
- Sala de TV.
- Elevador.
- 2 espacios de estacionamiento.

PLANTA BAJA



PLANTA ALTA





D. TSUKI

GREEN VIEW APARTMENTS

LAS IMÁGENES Y RENDERS ESTÁN SUJETAS A CAMBIOS SIN PREVIO AVISO.

PÁG. 33



D. TSUKI

GREEN VIEW APARTMENTS

LAS IMÁGENES Y RENDERS ESTÁN SUJETAS A CAMBIOS SIN PREVIO AVISO.

PÁG. 34

NIWA

[JARDÍN]



NIWA

[GARDEN HOUSE]

185 m² + 66 m² (jardín, alberca y terraza)

Área total: 251 m²

- 1 recámara principal con vista al jardín, clóset vestidor y baño.
- 2 recámaras con clóset y baño cada una.
- Sala de TV.
- Recibidor.
- Cocina integral equipada, con barra de granito.
- Comedor y sala.
- Jardín privado con alberca y terraza.
- Baño de visitas.
- Clóset de blancos.
- Cuarto de lavado.
- Cuarto de servicio con baño completo.

- Elevador.
- 3 espacios de estacionamiento.





G.H. NIWA

GREEN VIEW APARTMENTS

LAS IMÁGENES Y RENDERS ESTÁN SUJETAS A CAMBIOS SIN PREVIO AVISO.

PÁG. 37





G.H. NIWA

GREEN VIEW APARTMENTS

LAS IMÁGENES Y RENDERS ESTÁN SUJETAS A CAMBIOS SIN PREVIO AVISO.

PÁG. 39

KUM O

[NUBE]

KUM O

[PENTHOUSE]

214 m2 PLANTA BAJA

- 1 recámara principal con clóset vestidor y baño.
- 2 recámaras con clóset y baño cada una.
- Sala de TV.
- Cocina integral equipada, con isla de granito.
- Comedor y sala.
- Terraza con vista al parque central. Vestíbulo.
- Baño de visitas.
- Cuarto de servicio con baño completo.
- Cuarto de lavado.

98 m2 ROOFTOP

- Terraza con pérgola.
- Jacuzzi.
- Asoleadero.
- Área de bar y grill.
- Baño completo.
- Cuarto de máquinas.
- Elevador.
- 3 espacios de estacionamiento.

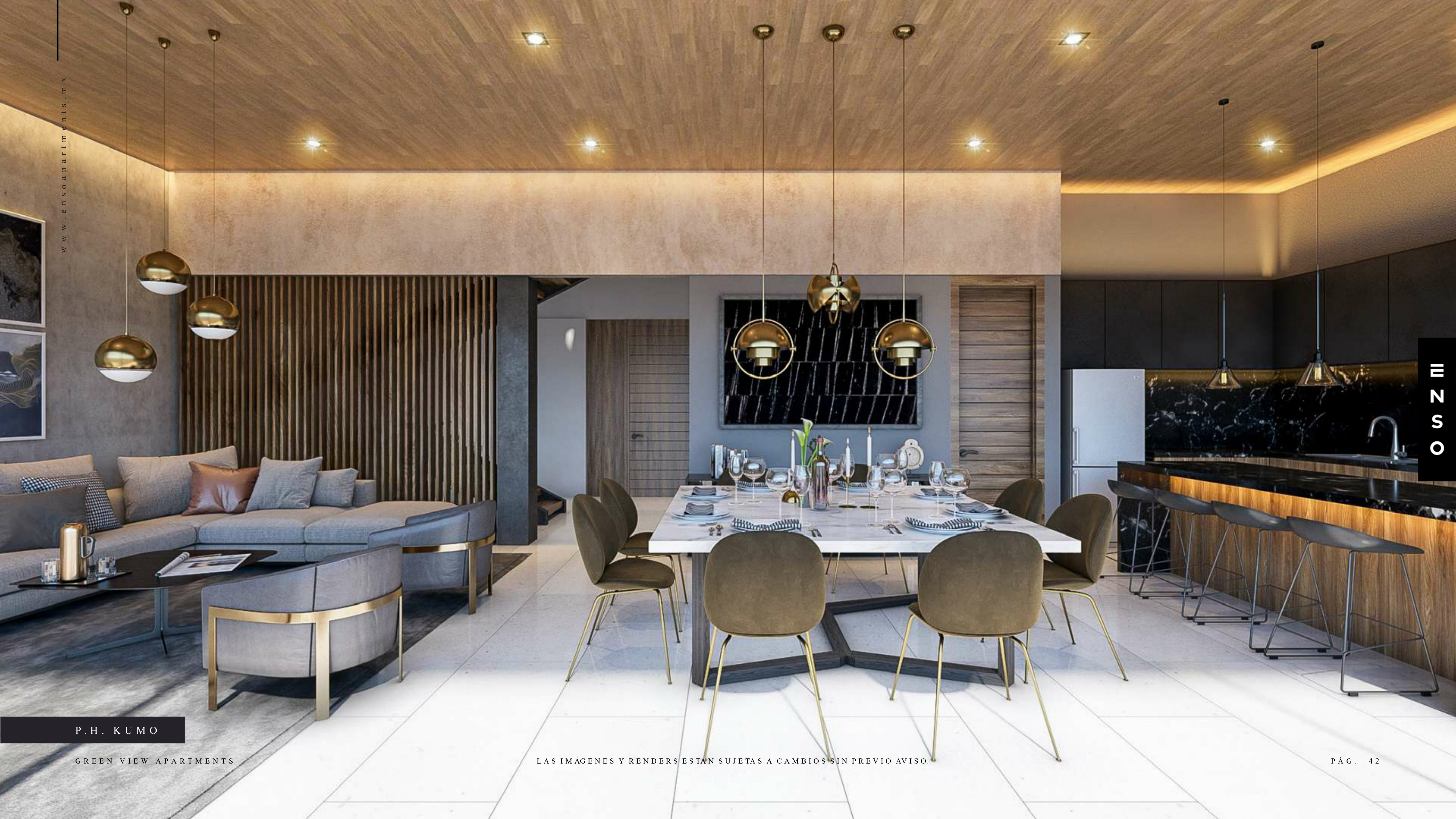
Área total: 312 m2

PLANTA BAJA



ROOFTOP





P.H. KUMO

GREEN VIEW APARTMENTS

LAS IMÁGENES Y RENDERS ESTÁN SUJETAS A CAMBIOS SIN PREVIO AVISO.

PÁG. 42



P.H. KUMO

GREEN VIEW APARTMENTS

LAS IMÁGENES Y RENDERS ESTÁN SUJETAS A CAMBIOS SIN PREVIO AVISO.

PÁG. 43



www.ensos.com.co

ENS

Este será el inicio de algo extraordinario.

ÁREAS VERDES

GREEN VIEW APARTMENTS

LAS IMÁGENES Y RENDERS ESTÁN SUJETAS A CAMBIOS SIN PREVIO AVISO.

PÁG. 44

UN DESARROLLO DE:

GRUPO  ENALTO

COMERCIALIZADO POR:


inmuebleshogar.com

t. 9999058544

.contacto@inmuebleshogar.com

Las imágenes presentadas en este documento son meramente ilustrativas y susceptibles de ser revisadas y modificadas a criterio del desarrollador.

OSNI