

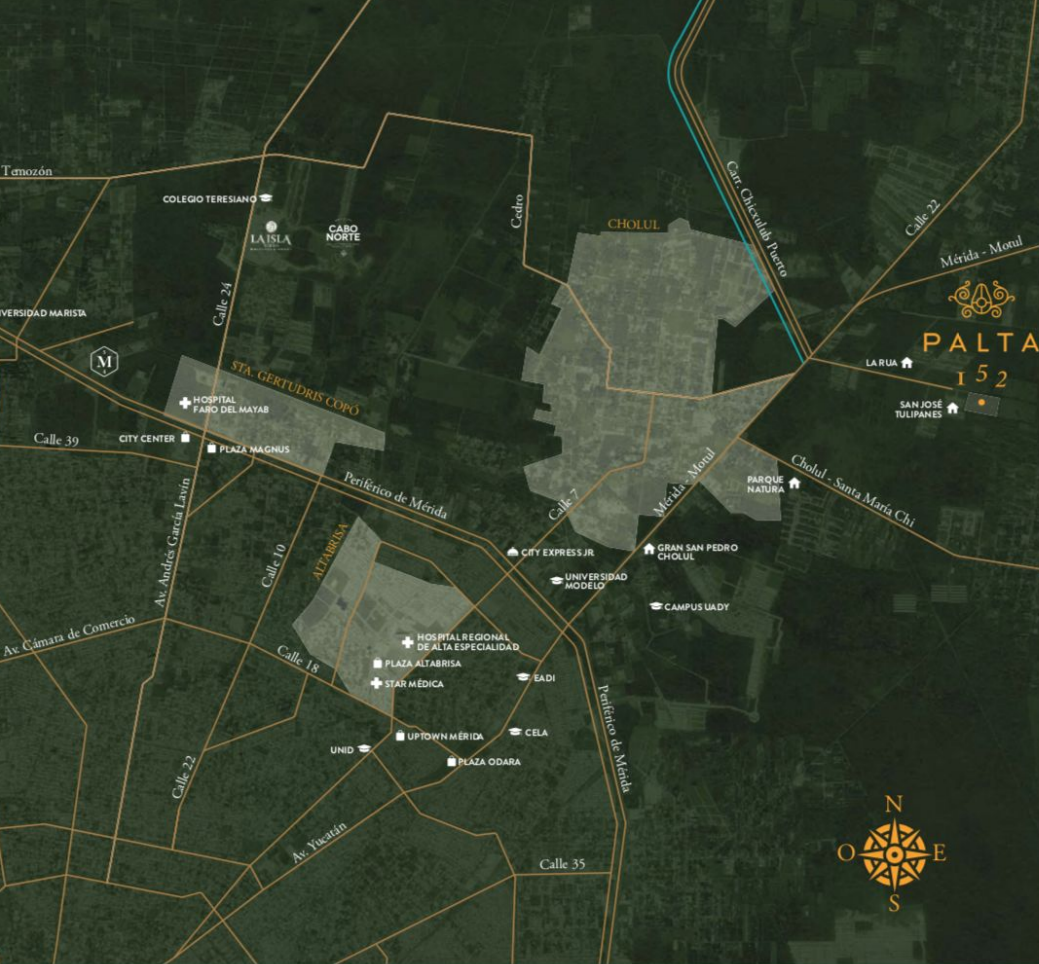


PALTA

I 5 2

.

JARDÍN  
RESIDENCIAL



## Crece una nueva semilla

Disfruta habitar en una de las zonas de mayor plusvalía en la ciudad, con rápidas vías de acceso que te acerca a los lugares y servicios de la más alta calidad, permitiéndote vivir de manera cómoda y segura.

*Cercanía de sitios de interés, viajando en automóvil, partiendo de Palta 152:*

Centro de Mérida: 16.9 km | 32 min

Chicxulub: 14.3 km | 16 min

Sisal: 70.5 km | 1 hora 7 min

Rerserva Ecológica, El Corchito: 36.4 | 29 min

Dzibilchaltún: 12.1 km | 17 min

Chichén Itzá: 130 km | 1 hora 33 min

Cenotes en Cuzamá: 55.2 km | 1 hora

Hacienda Teya: 18.3 km | 20 min

Hacienda Yaxcopoil: 48.8 km | 39 min

Hacienda Sotuta de Peón: 44.6 km | 49 min





## Espacios que trascienden

### Palta 152 Ofrece:

- 104 Residencias
- 48 Lofts
- Urbanización planeada
- Amenidades exclusivas
- Jardines y áreas verdes
- Barda perimetral

### Servicios:

- Control de acceso y caseta de vigilancia
- Estacionamiento para visitas
- Sistema de riego en la amenidad
- Vigilancia 24/7
- Mantenimiento de áreas comunes











## SALÓN DE EVENTOS

Un amplio espacio con capacidad para 60 personas, jardín interior y terraza semitechada, convirtiéndolo en un lugar de ensueño para llevar a cabo los más increíbles eventos.





## JARDÍN MULTIUSOS

Juega tus deportes favoritos y pasa las más increíbles tardes de una manera activa en esta área verde adaptada para múltiples propósitos. Arma tu reta de fútbol, vuela un papalote en el atardecer, practica tu disciplina favorita en el mejor lugar para pasar un buen rato al aire libre.



## VENDING ZONE

Disfruta de un lugar especialmente adaptado para descansar, hidratarse y conseguir algún bocado sin tener que salir de la residencial. Un área semitechada adaptada con una variedad de máquinas dispensadoras y bancas para relajarte, comprar y disfrutar los partidos.

Master Plan



## JARDÍN DE LECTURA

Si deseas tomar un pequeño descanso, encontrarás diferentes áreas destinadas a la lectura o a la contemplación. Vive las más fascinantes lecturas en el lugar ideal para concentrarse y dejar volar la imaginación mientras disfrutas del más bello entorno natural.







## PET PARK

¡Que nadie se quede sin divertirse! Pasa un momento agradable con tus mascotas en este lugar diseñado especialmente para ellos. Equipado con diferentes juegos y espacios, así como una cerca que permitirá que tu mascota ande libremente.





## FIT CENTER

El espacio ideal para practicar múltiples disciplinas de la manera más natural. Ejercita tu cuerpo y ponte en contacto con la naturaleza en una zona privilegiada que te permitirá entrar en balance con tu salud.



## PISCINA

Refréscate y disfruta en una amplia piscina de diferentes niveles de profundidad, apta para toda la familia. A su alrededor también encontrarás área de camastros para complementar tu descanso.



## BASKETBALL SHOTS

Practica tus mejores lanzamientos en esta área de tiro para basketball. Un espacio adaptado con una canasta en media cancha para nunca perder el toque.







## KIDS PARK

Un lugar especial creado para los niños. Este espacio rodeado de vegetación se convertirá en el espacio ideal para crecer y desarrollarse.







## JOGGING & BIKING

Disfruta andar por zonas de abundante vegetación mientras te ejercitas y deleitas en los espacios ideales para trotar, caminar, y andar en bicicleta libremente. Esta ruta recorre todas las amenidades extendiéndose a los jardines. Un sendero que conecta todo PALTA 152.



## PÁDEL

Practica este divertido deporte y ejercítate mientras mejoras cada vez más en esta disciplina.

Master Plan







# Prototipos

---

Master Plan



Loff

A

B

C

D

E

F

## Modelo Loft

Terreno desde: 119 m<sup>2</sup>

Construcción: 148.26 m<sup>2</sup>

2 niveles

2 recámaras

Family Room



*\* Todas las imágenes son ilustrativas y están sujetas a cambio sin previo aviso.*





## Planta Baja

- Sala
- Comedor
- Cocina con 1/2 alacena
- 1/2 baño
- Cuarto de servicio con baño



## Planta Alta

- Recámara principal con baño y clóset - vestidor
- Recámara con baño y clóset - vestidor
- Family Room





Prototipos



Adicionales



Etapas 1



\* Todas las imágenes son ilustrativas y están sujetas a cambios sin previo aviso.



## Modelo A

Terreno desde: 350 m<sup>2</sup>

Construcción: 156.94 m<sup>2</sup>

2 niveles

3 recámaras



*\* Todas las imágenes son ilustrativas y están sujetas a cambios sin previo aviso.*





## Planta Baja

- Sala
- Comedor
- 1/2 baño
- Recámara con baño y área para clóset
- Cocina
- Área de lavado
- Baño de servicio



## Planta Alta

- Recámara principal con baño y clóset - vestidor
- Recámara con baño y área para clóset
- Terraza



\* Todas las imágenes son ilustrativas y están sujetas a cambios sin previo aviso.





Prototipos



Adicionales



Etapa 1



*\* Todas las imágenes son ilustrativas y están sujetas a cambios sin previo aviso.*



## Modelo B

Terreno desde: 324 m<sup>2</sup>

Construcción: 165.99 m<sup>2</sup>

2 niveles

3 recámaras

Family Room







### Planta Baja

- Sala
- Comedor
- 1/2 baño
- Recámara con baño
- Cocina
- Área de lavado
- Baño de servicio



### Planta Alta

- Recámara principal con baño y clóset
- Recámara con baño y área para clóset
- Family room



\* Todas las imágenes son ilustrativas y están sujetas a cambios sin previo aviso.





Prototipos



Adicionales



Etapa 1



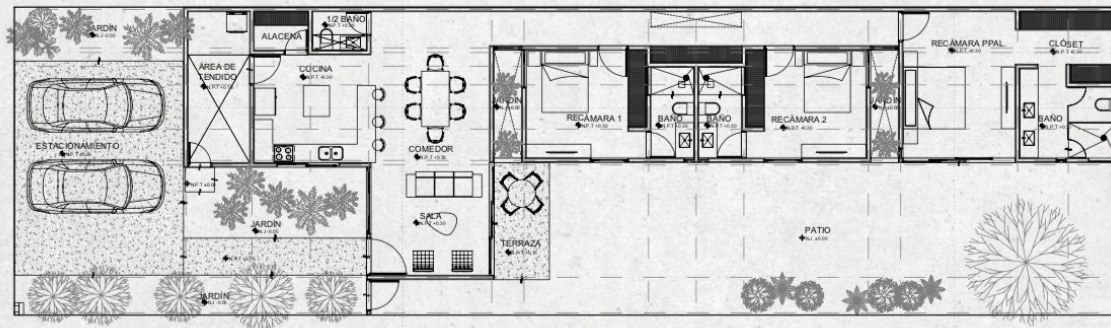
## Modelo C

Terreno desde: 421 m<sup>2</sup>

Construcción: 157.12 m<sup>2</sup>

1 nivel

3 recámaras





## Modelo D

Terreno desde: 353 m<sup>2</sup>

Construcción: 185.03 m<sup>2</sup>

2 niveles

3 recámaras

Family Room





### Planta Baja

- Sala
- Comedor
- Cocina y alacena
- 1/2 baño
- Área de lavado
- Cuarto de servicio con baño
- Patio de servicio



### Planta Alta

- Recámara principal con baño y clóset - vestidor
- 2 Recámaras con baño y área para clóset
- Clóset para blancos





\* Todas las imágenes son ilustrativas y están sujetas a cambios sin previo aviso.





Prototipos

Adicionales

Etapa 1



## Modelo E

Terreno desde: 352 m<sup>2</sup>

Construcción: 196.14 m<sup>2</sup>

2 niveles

4 recámaras

Family Room





## Planta Baja

- Sala
- Comedor
- Cocina
- Recámara con baño
- Área de lavado
- Cuarto de servicio con baño
- Bodega



## Planta Alta

- Recámara principal con baño y clóset - vestidor
- 2 Recámaras con baño y área para clóset
- Family Room





\* Todas las imágenes son ilustrativas y están sujetas a cambios sin previo aviso.

Prototipos

Adicionales

Etapa 1



*\* Todas las imágenes son ilustrativas y están sujetas a cambios sin previo aviso.*



## Modelo F

Terreno desde: 352 m<sup>2</sup>

Construcción: 214.46 m<sup>2</sup>

2 niveles

4 recámaras

Family Room





## Planta Baja

- Sala
- Comedor
- Cocina
- Alacena
- 1/2 baño
- Recámara con baño y área para clóset
- Cuarto de servicio con baño



## Planta Alta

- Recámara principal con baño y clóset - vestidor
- Recámara con baño y walk-in clóset
- Recámara con baño y área para clóset
- Family Room





\* Todas las imágenes son ilustrativas y están sujetas a cambios sin previo aviso.



Prototipos



Adicionales



Etapa 1



\* Todas las imágenes son ilustrativas y están sujetas a cambios sin previo aviso.



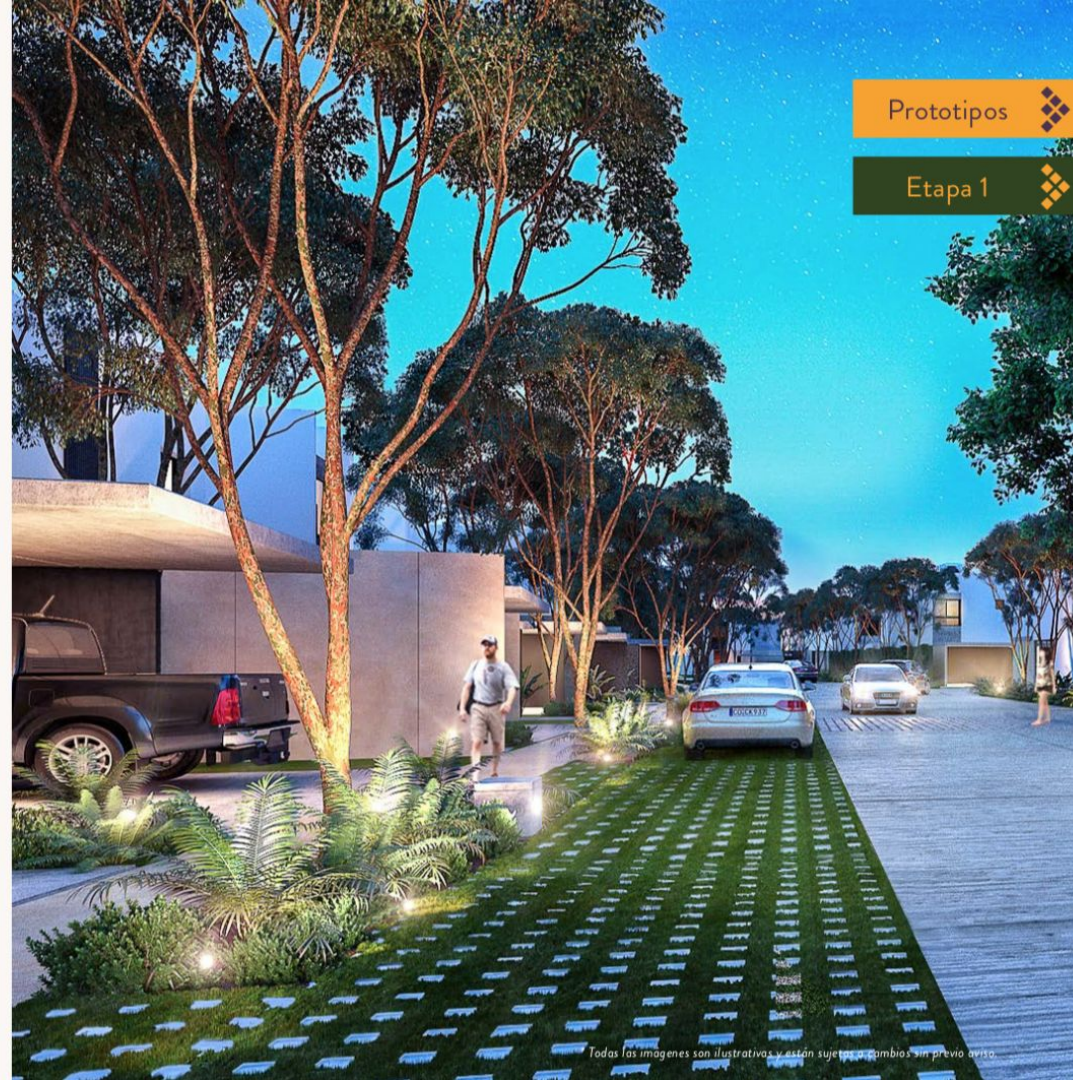


## Adicionales

Todos los modelos pueden crecer junto contigo gracias a la opción de incorporar espacios nuevos para que tu hogar sea siempre perfecto, sin importar en qué punto de tu vida te encuentres.

- Piscina 3x5
- Cochera
- Gabetería de la Cocina (cocina integral)
- Aires acondicionados
- Ventiladores de techo.

Todos los adicionales implican un costo extra.



Prototipos



Etapa 1

