

# *vitua*

RESIDENCIAL

# Bienvenido a la comunidad Vitúa.



I

V



^

T



U

\*IMAGEN ILUSTRATIVA



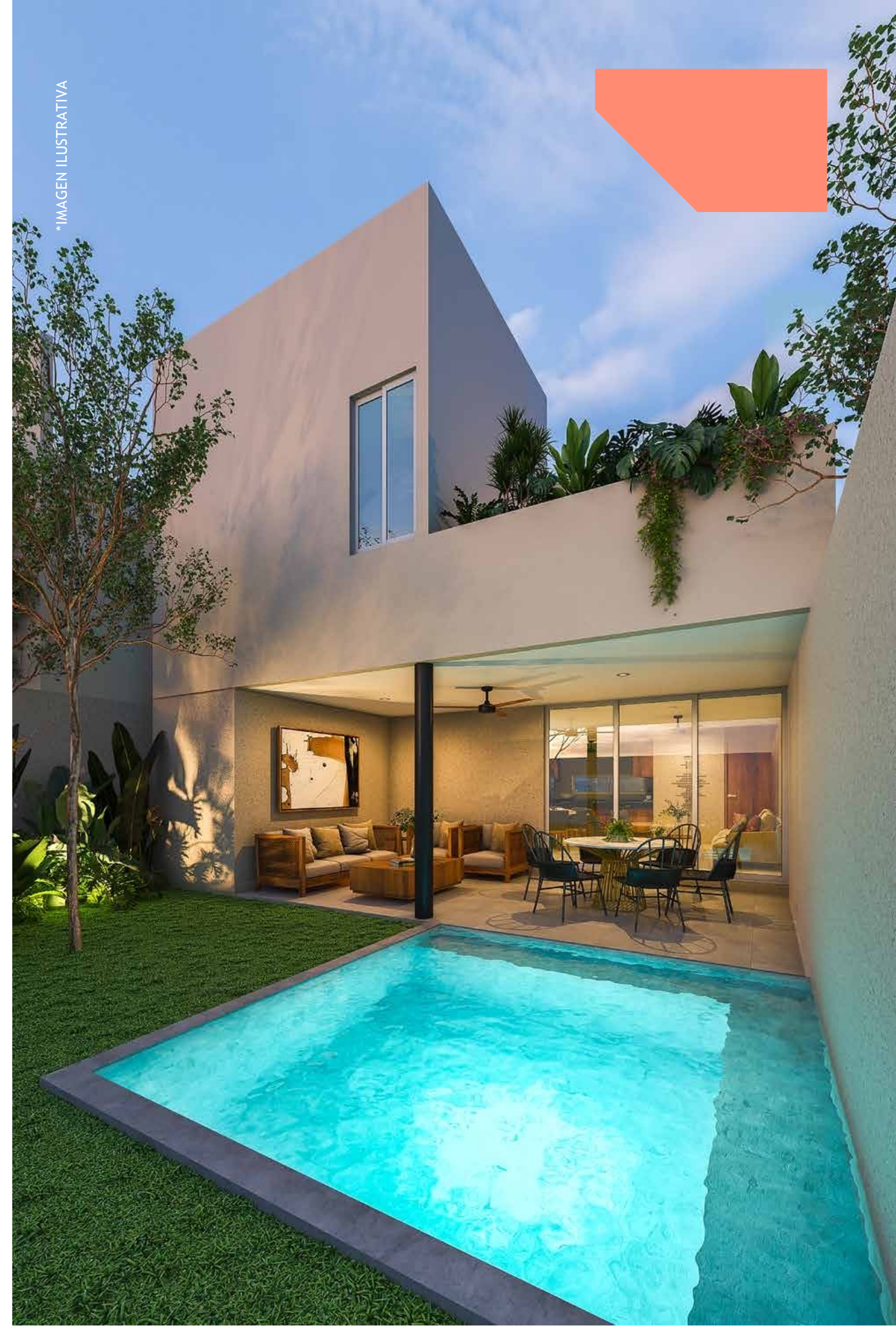
MÉRIDA, MX.

# Conoce tu próximo hogar.



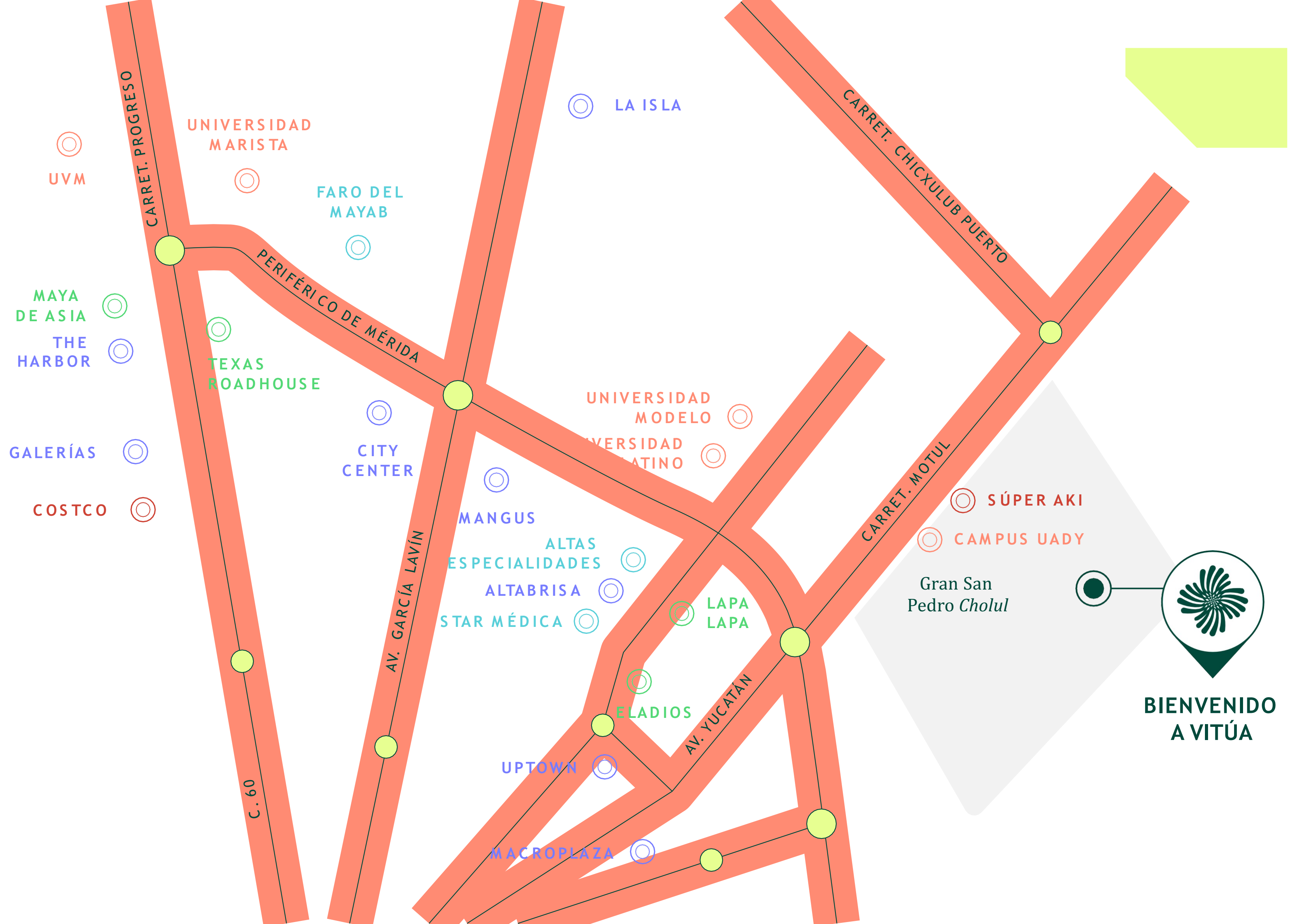
31 casas en  
Gran San Pedro *Cholul*

MÉRIDA, MX.



\*IMAGEN ILUSTRATIVA

# UBICACIÓN



MÉRIDA, MX.

BIENVENIDO A VITÚA

IMAGEN ILUSTRATIVA



MÉRIDA, MX.

# MODELO A

# Modelo A - (149M<sup>2</sup>)

## PLANTA BAJA:

Sala a doble altura.  
Comedor.  
Cocina.  
Espacio de alacena.  
Cuarto de servicios (L/S y batea).  
Recámara 3 con clóset.

Baño completo.  
Terraza techada.  
Piscina.  
Jardín.  
Estacionamiento para 2 autos.  
Pasillo de servicio.

## PLANTA ALTA:

Recámara 1 con clóset vestidor y baño completo.  
Recámara 2 con closet y baño completo.  
Terraza.  
Clóset de blancos.



PLANTA BAJA



PLANTA ALTA

\*IMAGEN ILUSTRATIVA

RECÁMARA  
PRINCIPAL

\*IMAGEN ILUSTRATIVA



MÉRIDA, MX.



\*IMAGEN ILUSTRATIVA

SALA  
COMEDOR



COCINA

\*IMAGEN ILUSTRATIVA

MÉRIDA, MX.



\*IMAGEN ILUSTRATIVA

TERRAZA

MÉRIDA, MX.





\*IMAGEN ILUSTRATIVA





Vive rodeado de  
diseño y comodidad  
al mejor precio.

# MODELO B



\*IMAGEN ILUSTRATIVA

# Modelo B - (166.30M<sup>2</sup>)

## PLANTA BAJA:

Sala.  
Comedor.  
Cocina.  
Espacio de alacena.  
Cuarto de servicios (L/S y batea).  
Clóset de blancos.

1/2 Baño.  
Terraza techada.  
Piscina.  
Jardín.  
Estacionamiento para 2 autos.  
Pasillo de servicio.

## PLANTA ALTA:

Recámara 1 con clóset vestidor y baño completo.  
Recámara 2 con closet.  
Recámara 3 con closet.  
Terraza.



PLANTA BAJA



PLANTA ALTA

\*IMAGEN ILUSTRATIVA

RECÁMARA

\*IMAGEN ILUSTRATIVA

MÉRIDA, MX.





RECÁMARA



MÉRIDA, MX.

\*IMAGEN ILUSTRATIVA

SALA  
COMEDOR

\*IMAGEN ILUSTRATIVA



MÉRIDA, MX.

COCINA

\*IMAGEN ILUSTRATIVA

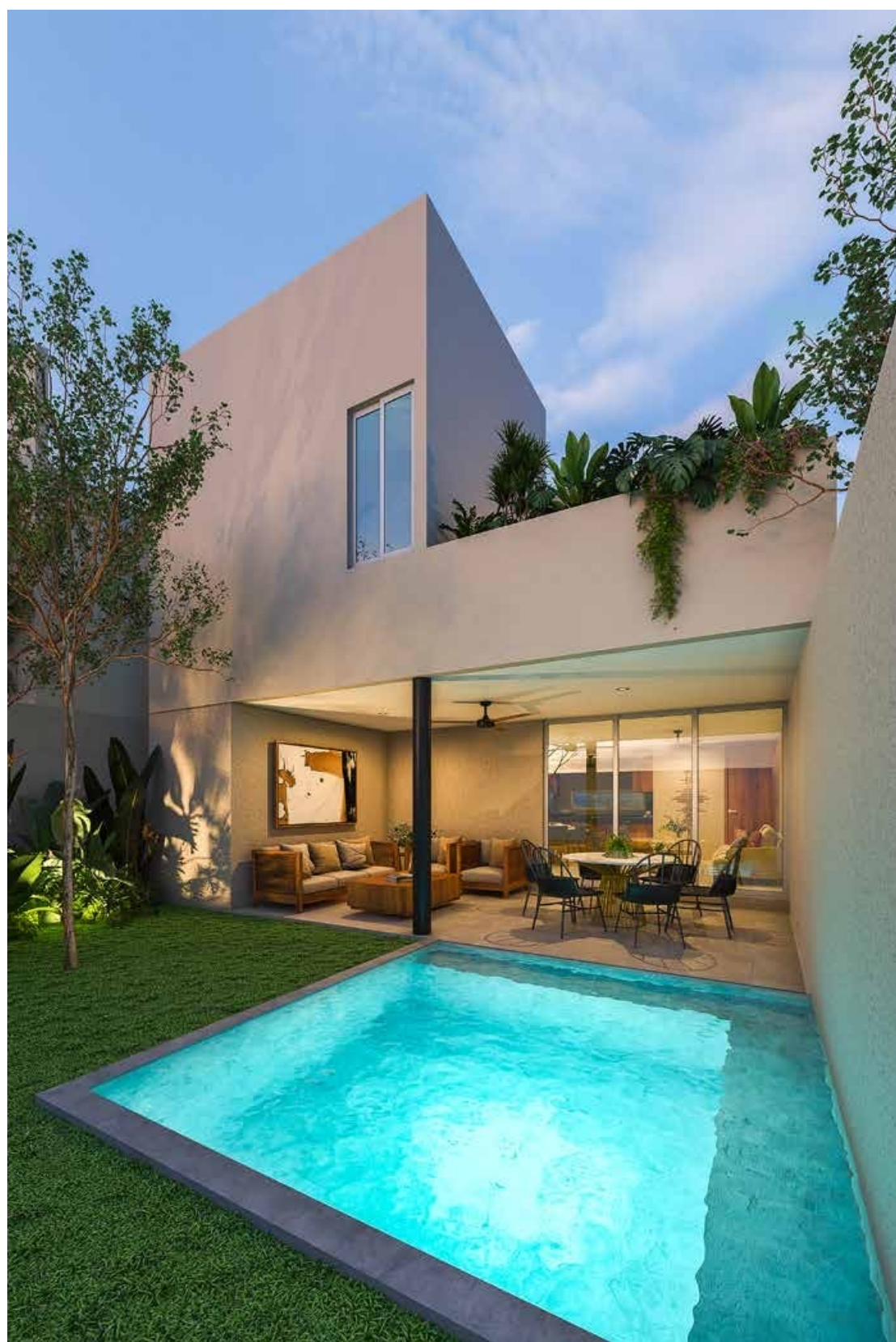


TERRAZA

\*IMAGEN ILUSTRATIVA



MÉRIDA, MX.



\*IMAGEN ILUSTRATIVA



# Vive en Mérida, Yucatán



Mérida, la animada capital del estado de Yucatán en México, tiene una rica herencia maya y colonial. Una de las ciudades con más plusvalía y crecimiento.

Mérida es considerada a nivel nacional como una de las mejores ciudades de México, para la vida familiar, los negocios y las inversiones, dada su alta calidad de vida, así como su seguridad, tranquilidad y plusvalía.





*A 30 min. del  
Centro de Mérida*



V



T

U

*A 30 min. de  
Puerto Progreso*

^

\*IMAGEN ILUSTRATIVA



# Master Plan