



GLADIOLAS

Townhouses

Privada residencial con 13 townhouses ubicados en Temozón Norte con un diseño único donde lo principal eres tú.



LA MEJOR UBICACIÓN CERCA DE TODOS LOS SERVICIOS









Características

- Sala
- Comedor
- Cocina
- Área de lavado
- Cochera para 2 autos
- 2 recámaras
- 2 baños y medio
- Piscina
- Patio



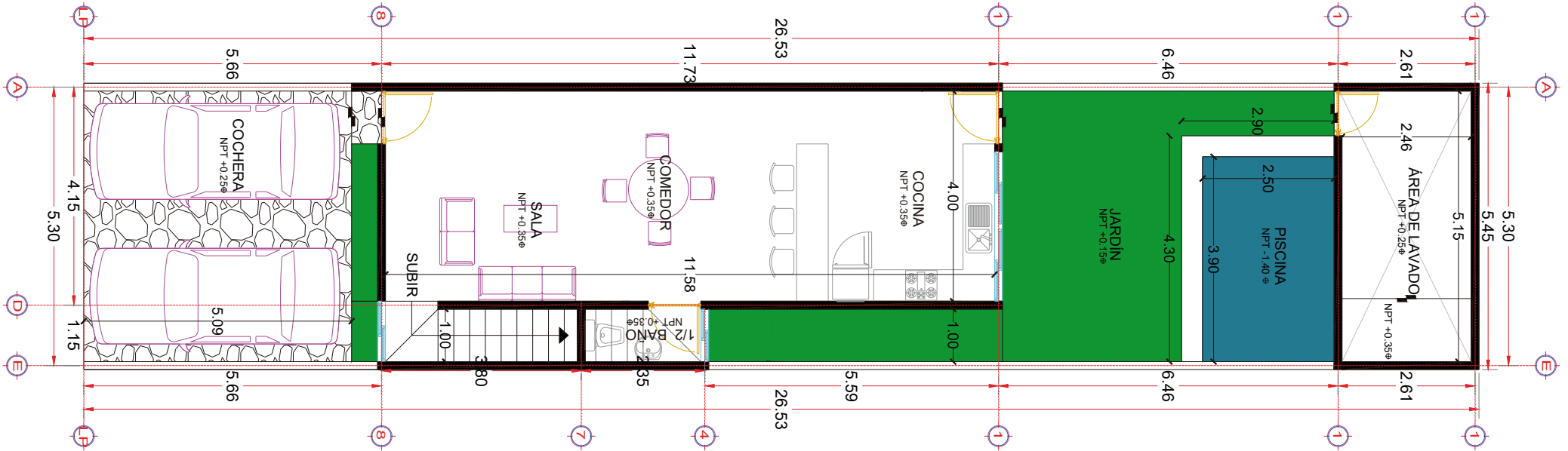




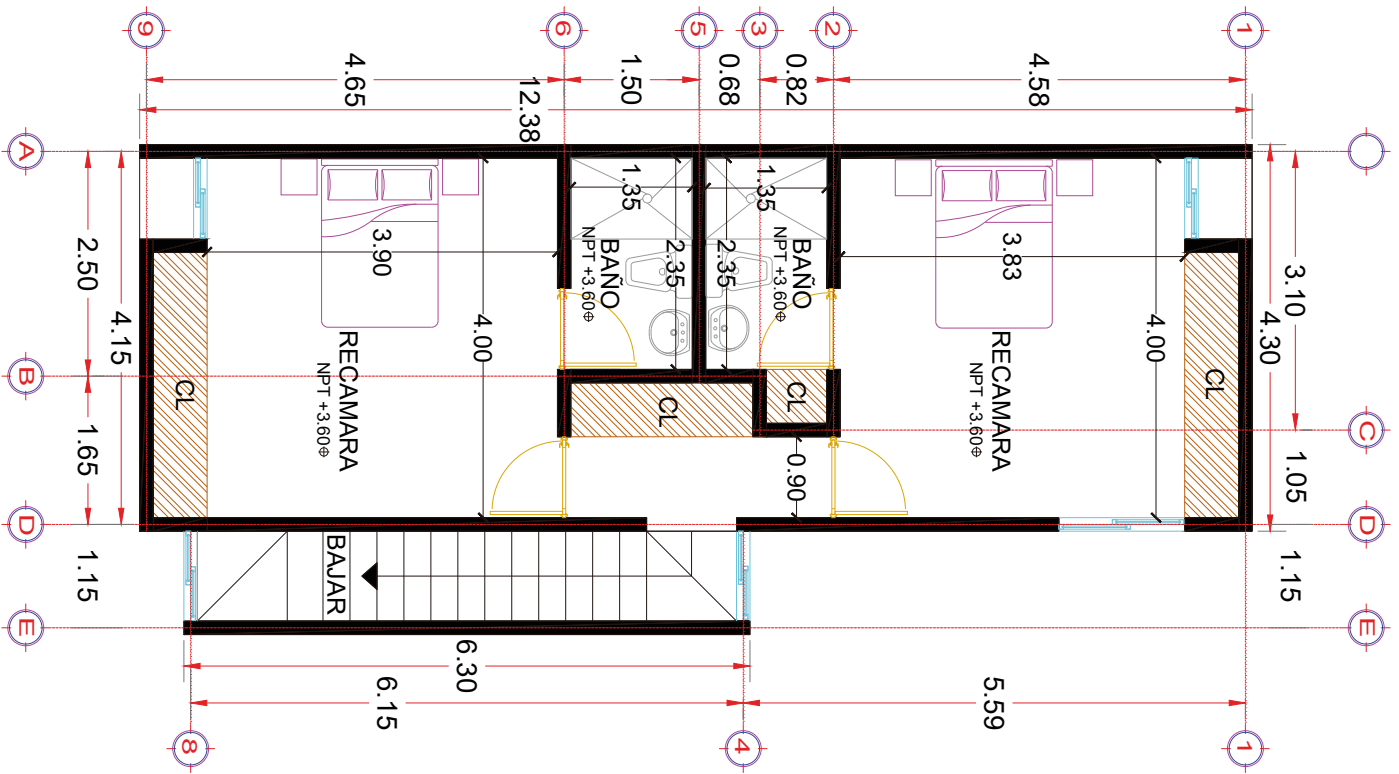
Incluye

- Carpintería en cocina
- Parrilla
- Campana
- Cancelería en baños
- Muebles de baño
- Aires en recámaras
- Carpintería en closets
- Jardín
- Alberca



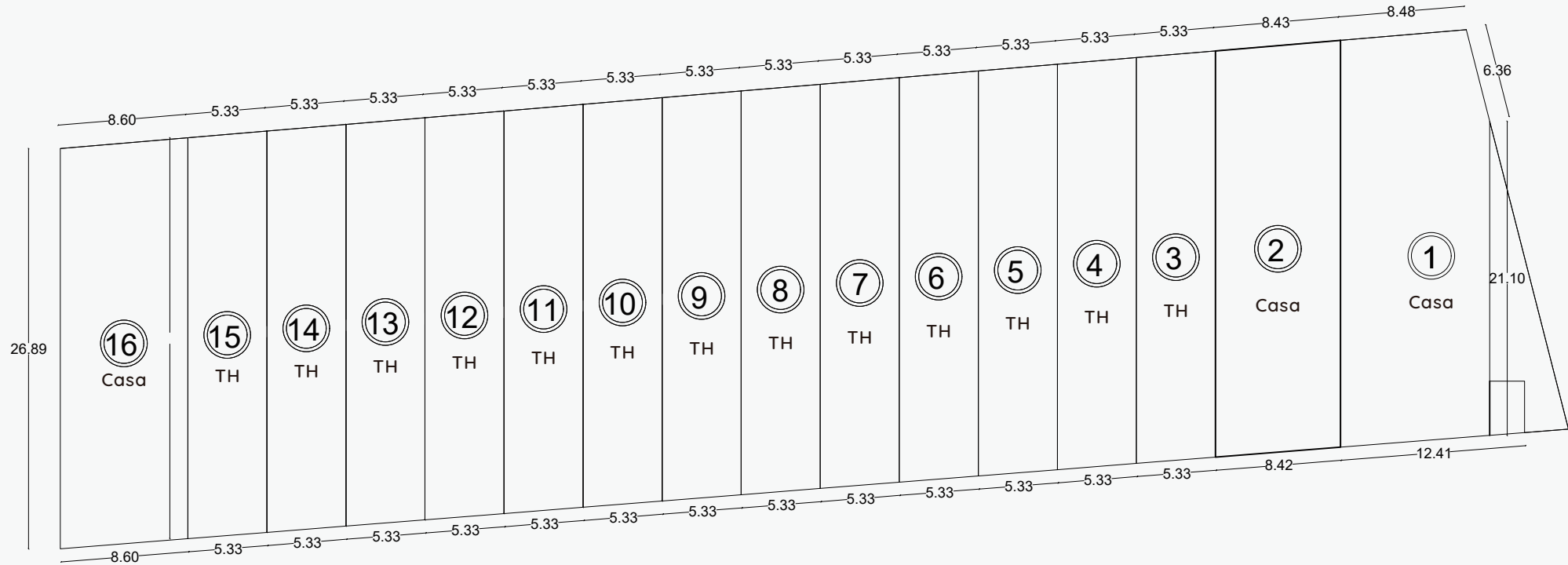


PLANTA BAJA



PLANTA ALTA

MASTER PLAN



Terreno desde: 5.33x26 m

Construcción: 130m²



MÉTODOS DE PAGO

-Precio:
\$2,600,000.00

- Apartado:
\$20,000.00

- Enganche:
30%

- Fecha de entrega:
De 10 a 12 meses después
del enganche.

*Imágenes ilustrativas