

VIDA ALTA,

VIDA EN

MALTA



TODAS LAS IMÁGENES SON ILUSTRATIVAS Y ESTÁN SUJETAS A CAMBIOS REALIZADOS AL PROYECTO.

TEMOZÓN NORTE
MID. YUC.

ENTRE LA FRESCURA DE TEMOZÓN ENCUENTRAS MALTA.

Malta es un desarrollo de departamentos pensado en alto. Alta calidad, alta comodidad y altas expectativas que vamos a superar.



M M M

W W W

M M M

W W W

M M M

VIDA ALTA EN TEMOZÓN

Rodeado del balance perfecto de naturaleza y comunidad, Temozón te ofrece todo lo que buscas.

VIVIR ENVUELTO EN VERDE, CERCA DE TUS ACTIVIDADES.

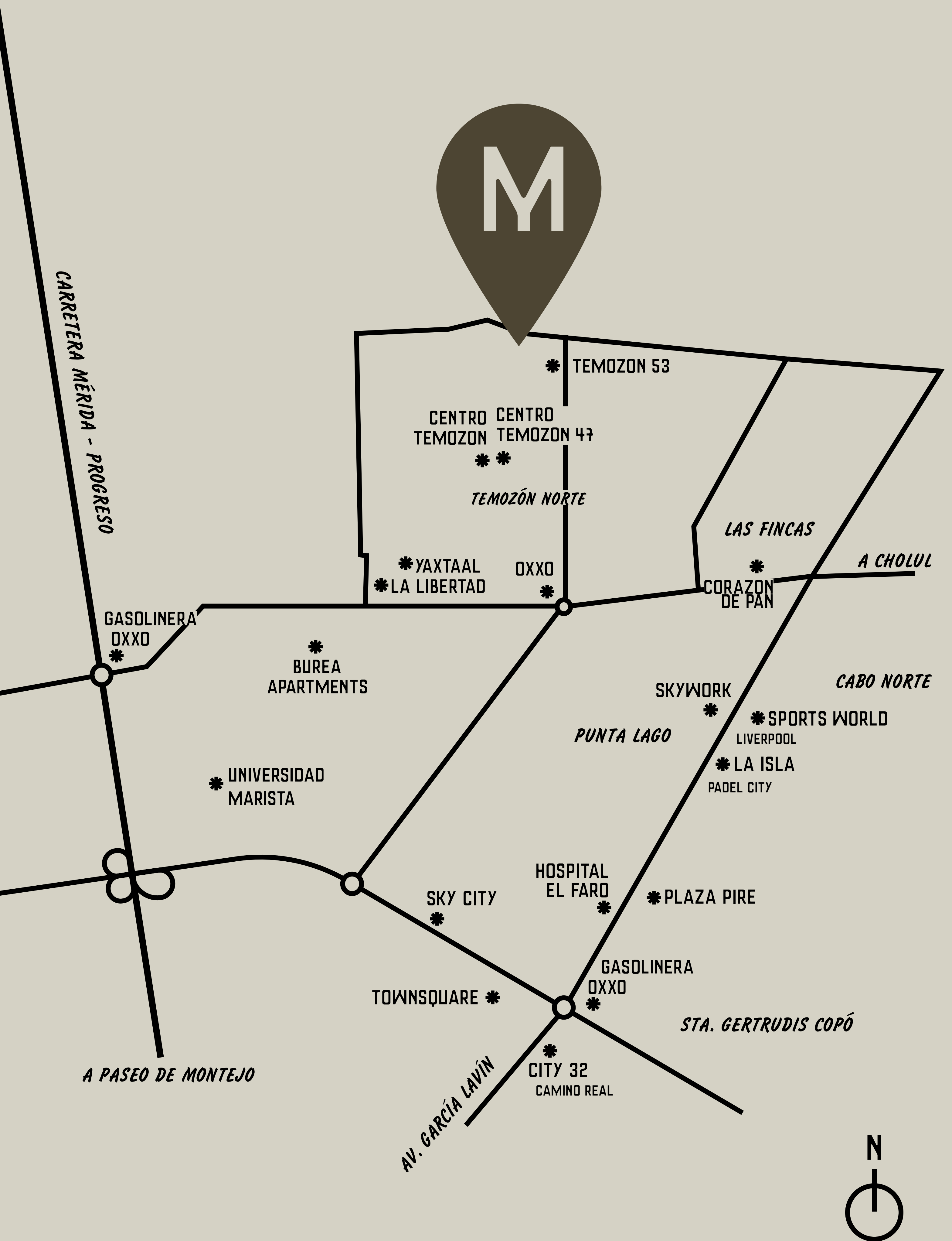
Temozón Norte tiene ventaja en Mérida, se encuentra cerca de las mejores zonas comerciales, pero está lo suficientemente rodeado de naturaleza para sentir la calma y llevar una vida de calidad alta.

CRECER EN COMUNIDAD

Temozón Norte se ha transformado en una de las zonas de mayor plusvalía y crecimiento de la ciudad.

Ya sea para invertir o para vivir en Mérida, Malta es todo lo que buscas... y más.

A LA VUELTA DE LA ESQUINA...

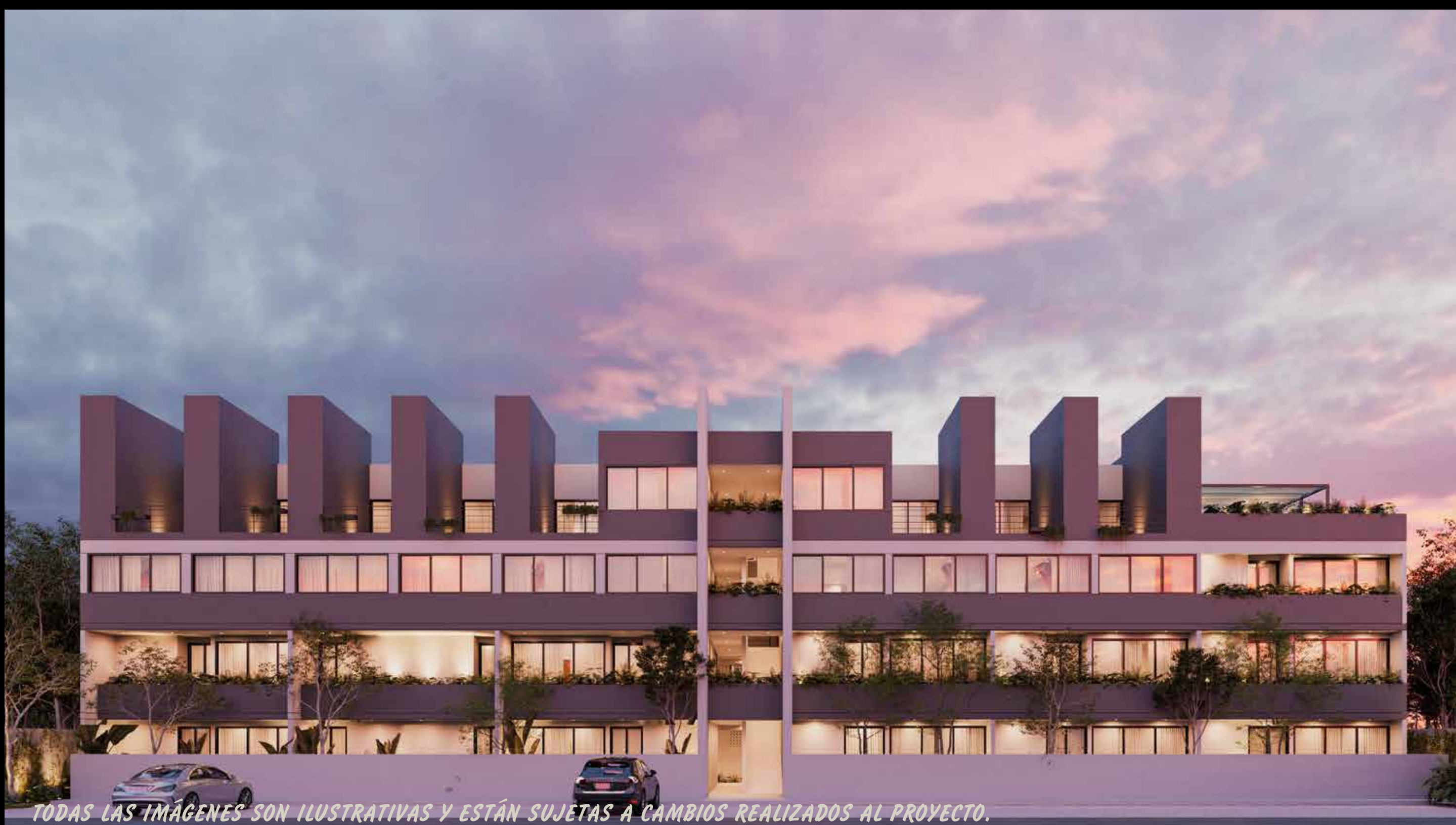


SUEÑA ALTO

Y VIVE LA REALIDAD

Con amenidades pensadas en tus necesidades y gustos, con espacios funcionales y estéticos, seguridad, fácil acceso, áreas verdes y un amplio estacionamiento.

Malta te ofrece departamentos de 4 estilos diferentes para que escojas y te acomodes según tus gustos y necesidades.



VIDA PLENA

86 M2
70 UNIDADES

EQUIPADA CON:

- Espacios para clóset vestidor.
- Cancel fijo en baño.
- Parrilla eléctrica
- Calentador eléctrico.
- Gavetas inferiores en cocina.

***2 RECÁMARAS CON BAÑO**

***COCINA**

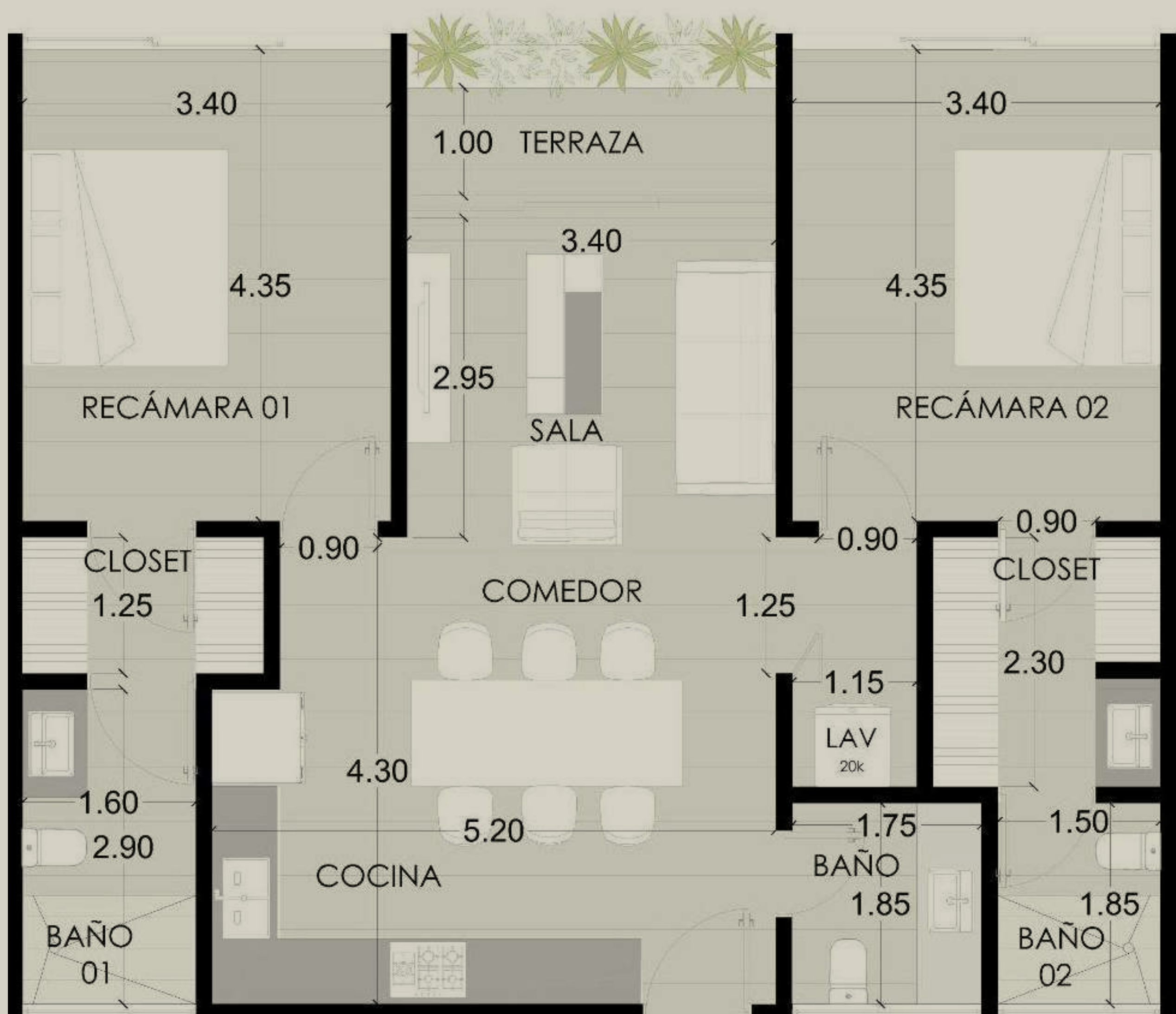
***COMEDOR**

***SALA**

***BAÑO DE VISITAS**

***ÁREA DE LAVADO**

***TERRAZA**



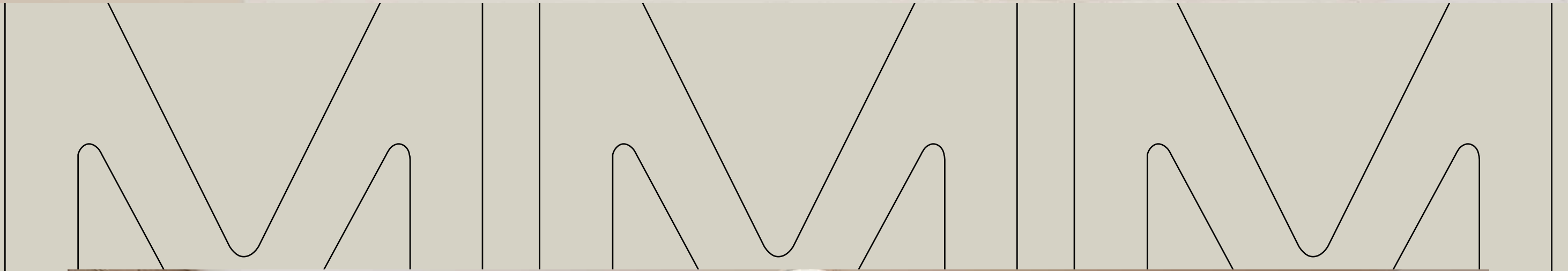
TODAS LAS IMÁGENES SON ILUSTRATIVAS Y ESTÁN SUJETAS A CAMBIOS REALIZADOS AL PROYECTO.

TIPO A

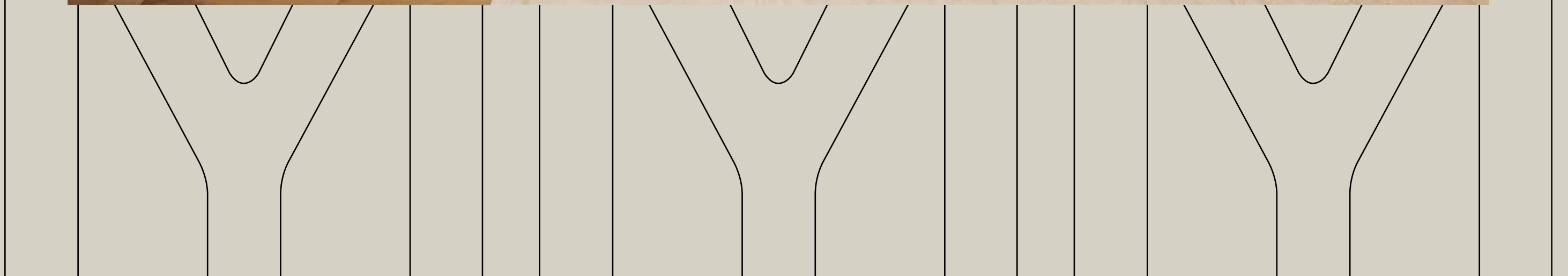
VIDA PLENA



TODAS LAS IMÁGENES SON ILUSTRATIVAS Y ESTÁN SUJETAS A CAMBIOS REALIZADOS AL PROYECTO.



TODAS LAS IMÁGENES SON ILUSTRATIVAS Y ESTÁN SUJETAS A CAMBIOS REALIZADOS AL PROYECTO.



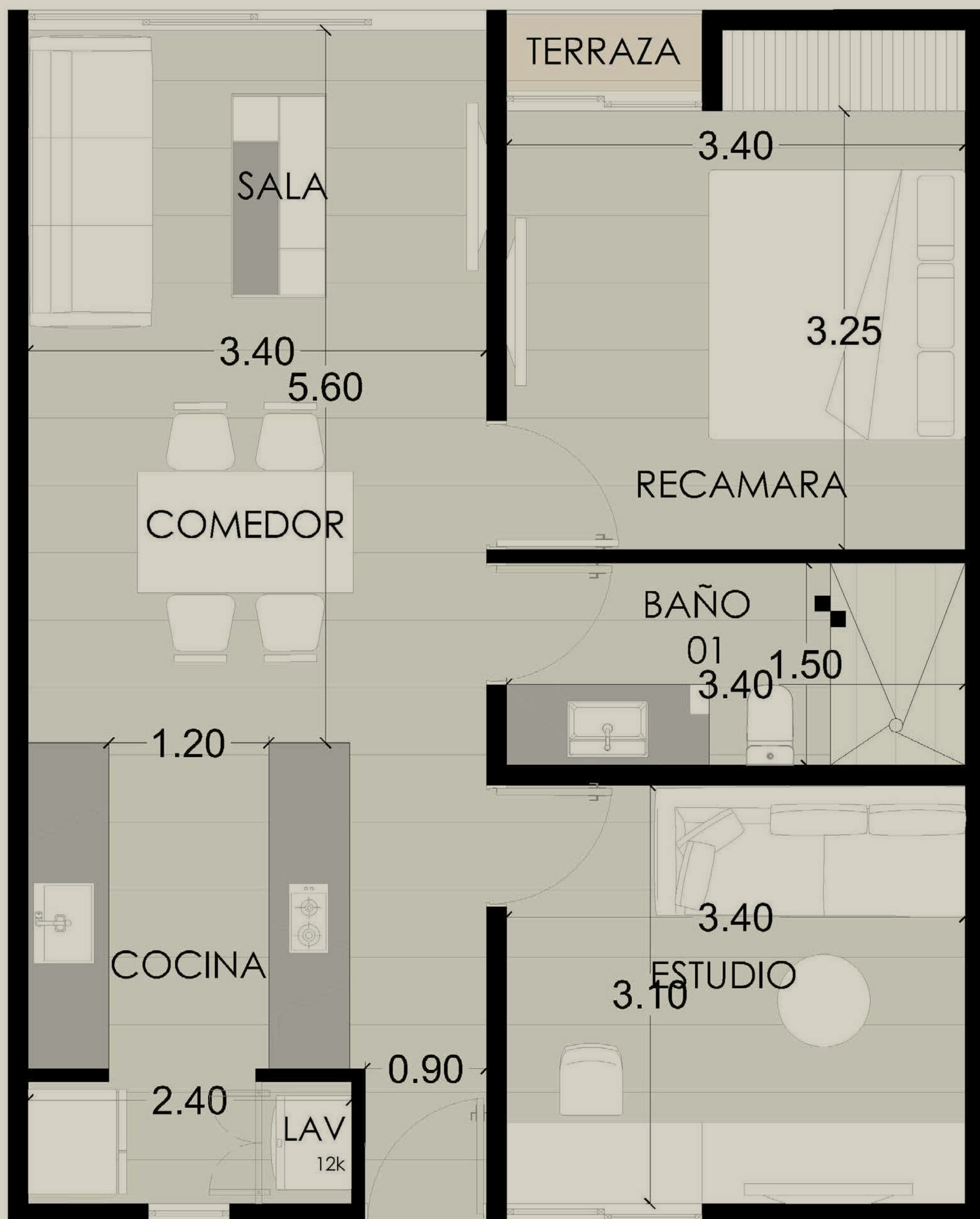
VIDA CALMA

64.5 M2
77 UNIDADES

EQUIPADA CON:

- Espacio para clóset.
- Cancel fijo en baño.
- Parrilla eléctrica
- Calentador eléctrico.
- Gavetas inferiores en cocina.

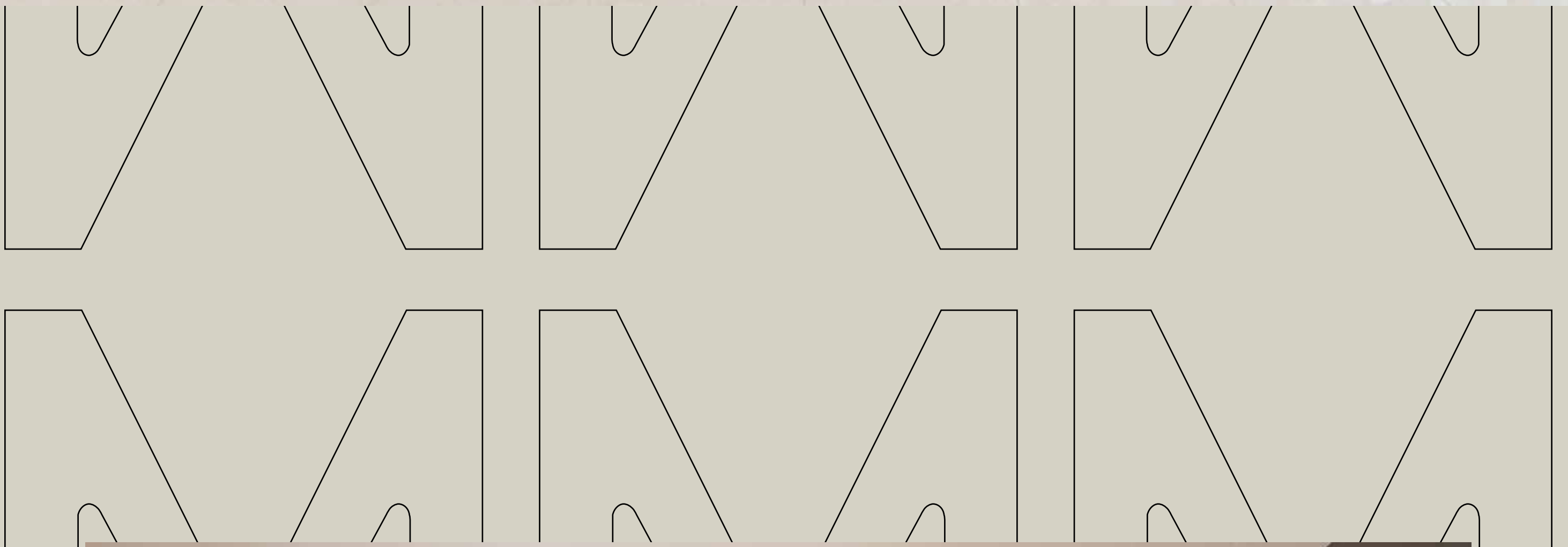
- * **RECÁMARA**
- * **ESTUDIO / FLEX**
- * **COCINA**
- * **COMEDOR**
- * **SALA**
- * **BAÑO COMPLETO**
- * **ÁREA DE LAVADO**
- * **TERRAZA**



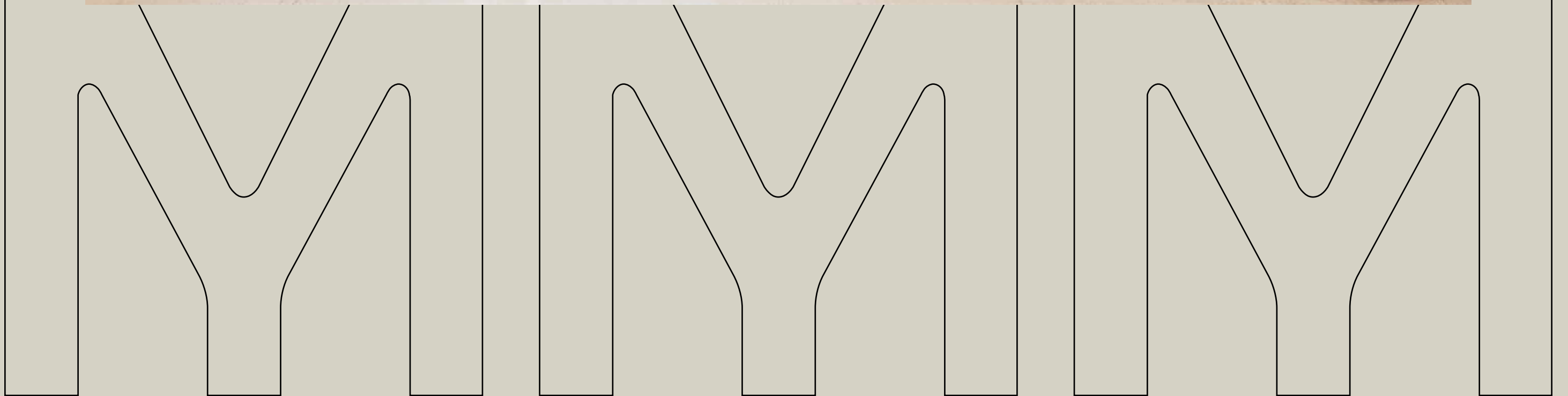
TODAS LAS IMÁGENES SON ILUSTRATIVAS Y ESTÁN SUJETAS A CAMBIOS REALIZADOS AL PROYECTO.



TODAS LAS IMÁGENES SON ILUSTRATIVAS Y ESTÁN SUJETAS A CAMBIOS REALIZADOS AL PROYECTO.



TODAS LAS IMÁGENES SON ILUSTRATIVAS Y ESTÁN SUJETAS A CAMBIOS REALIZADOS AL PROYECTO.



VIDA QUIETA

55 M2
6 UNIDADES

EQUIPADA CON:

- Espacio para clóset.
- Cancel fijo en baño.
- Parrilla eléctrica
- Calentador eléctrico.
- Gavetas inferiores en cocina.

***RECÁMARA EN SEGUNDO NIVEL
CON BAÑO**

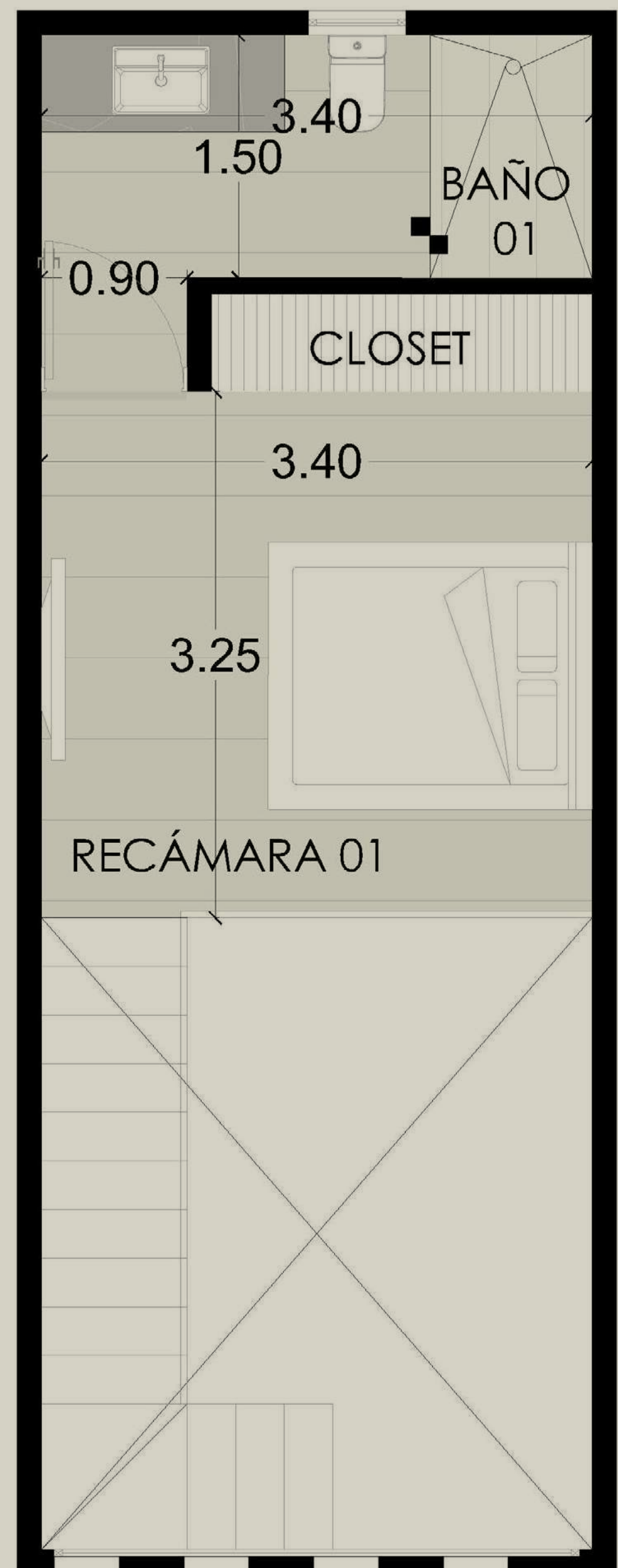
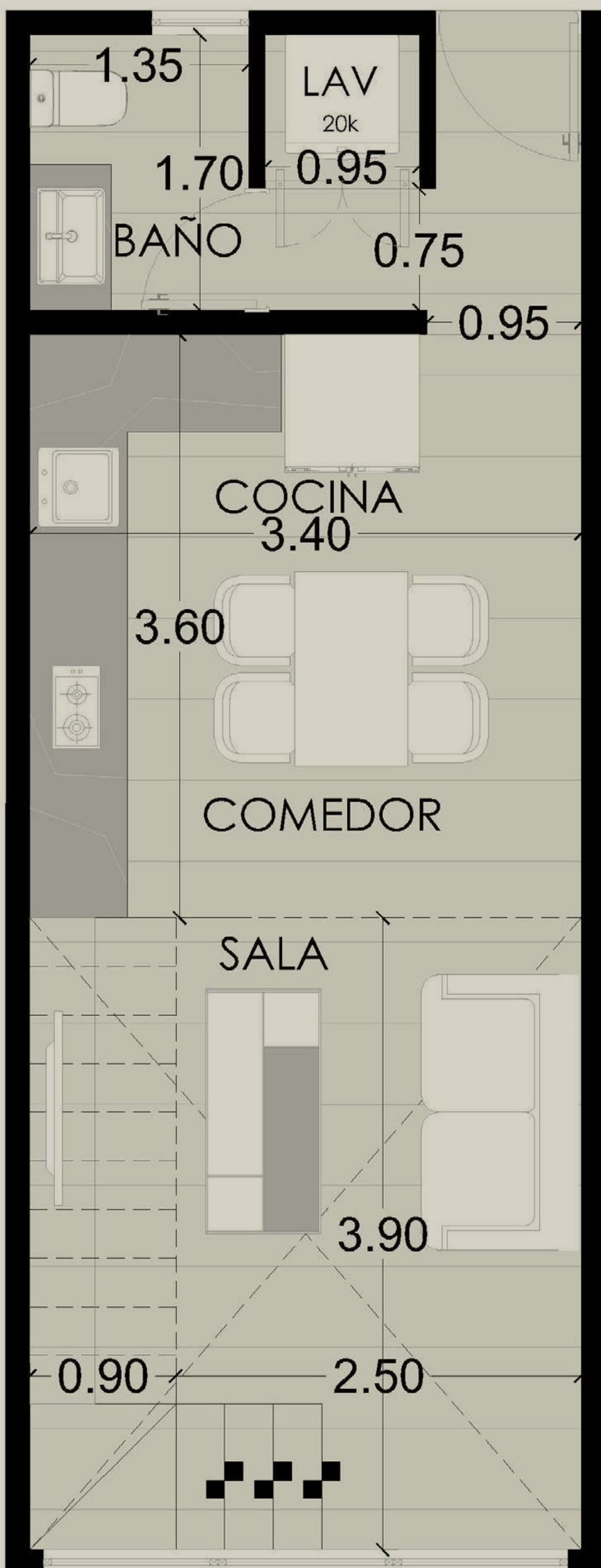
***COCINA**

***COMEDOR**

***SALA**

***BAÑO DE VISITAS**

***ÁREA DE LAVADO**



TODAS LAS IMÁGENES SON ILUSTRATIVAS Y ESTÁN SUJETAS A CAMBIOS REALIZADOS AL PROYECTO.

LOFT A

VIDA QUIETA



TODAS LAS IMÁGENES SON ILUSTRATIVAS Y ESTÁN SUJETAS A CAMBIOS REALIZADOS AL PROYECTO.



TODAS LAS IMÁGENES SON ILUSTRATIVAS Y ESTÁN SUJETAS A CAMBIOS REALIZADOS AL PROYECTO.

VIDA ALTA

63 M2
74 UNIDADES

EQUIPADA CON:

- Espacio para clóset.
- Cancel fijo en baño.
- Parrilla eléctrica
- Calentador eléctrico.
- Gavetas inferiores en cocina.

***RECÁMARA EN SEGUNDO NIVEL
CON BAÑO**

***COCINA**

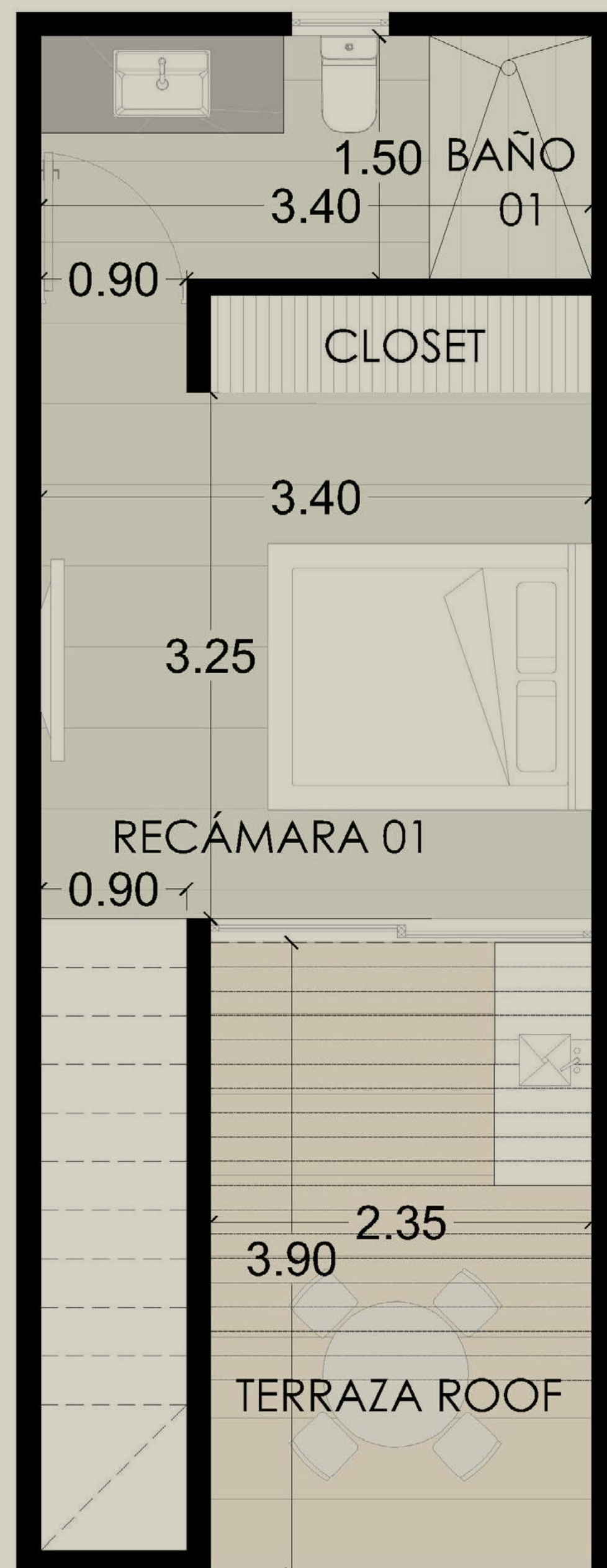
***COMEDOR**

***SALA**

***BAÑO DE VISITAS**

***ÁREA DE LAVADO**

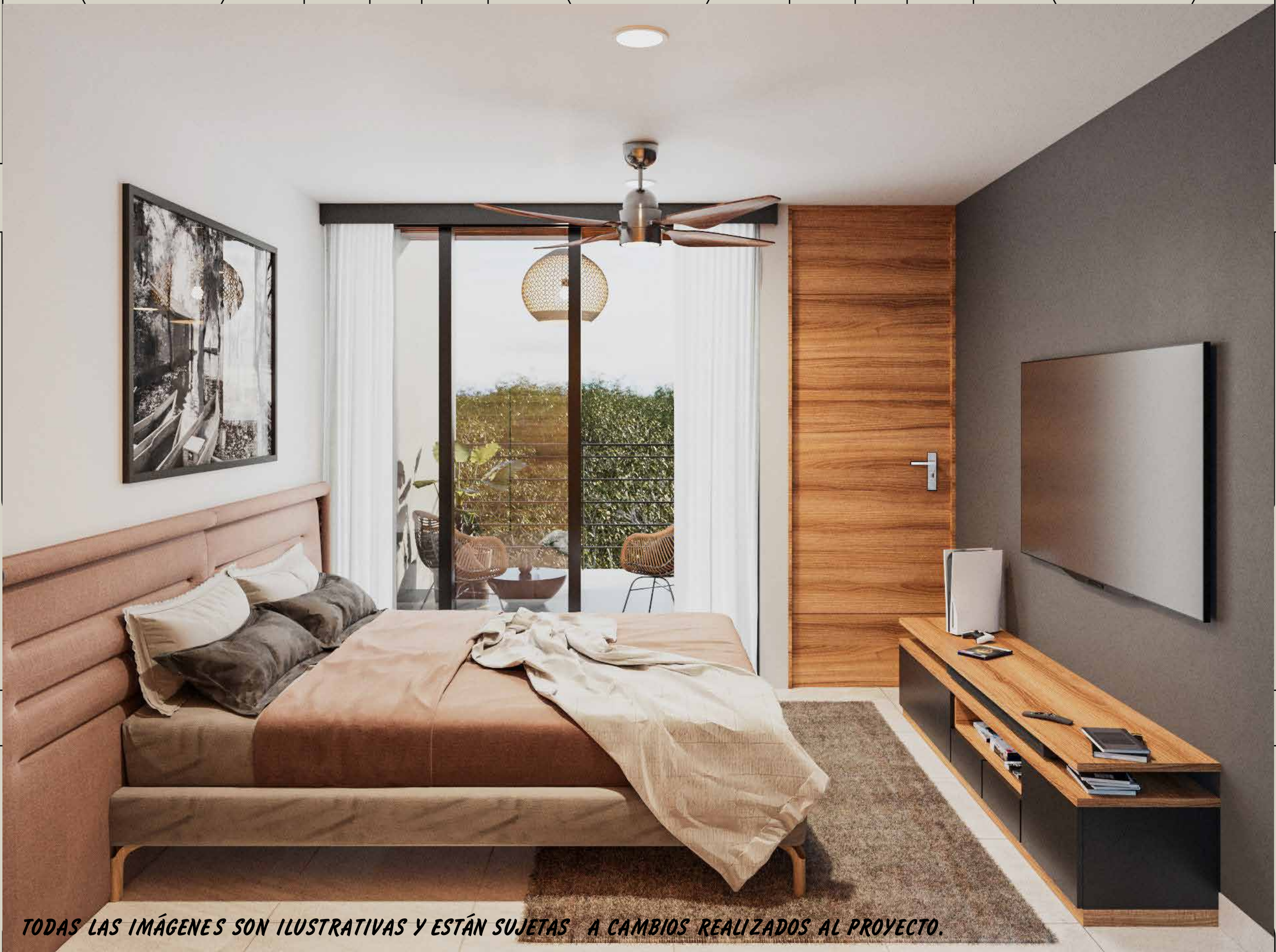
***TERRAZA ROOF**



TODAS LAS IMÁGENES SON ILUSTRATIVAS Y ESTÁN SUJETAS A CAMBIOS REALIZADOS AL PROYECTO.

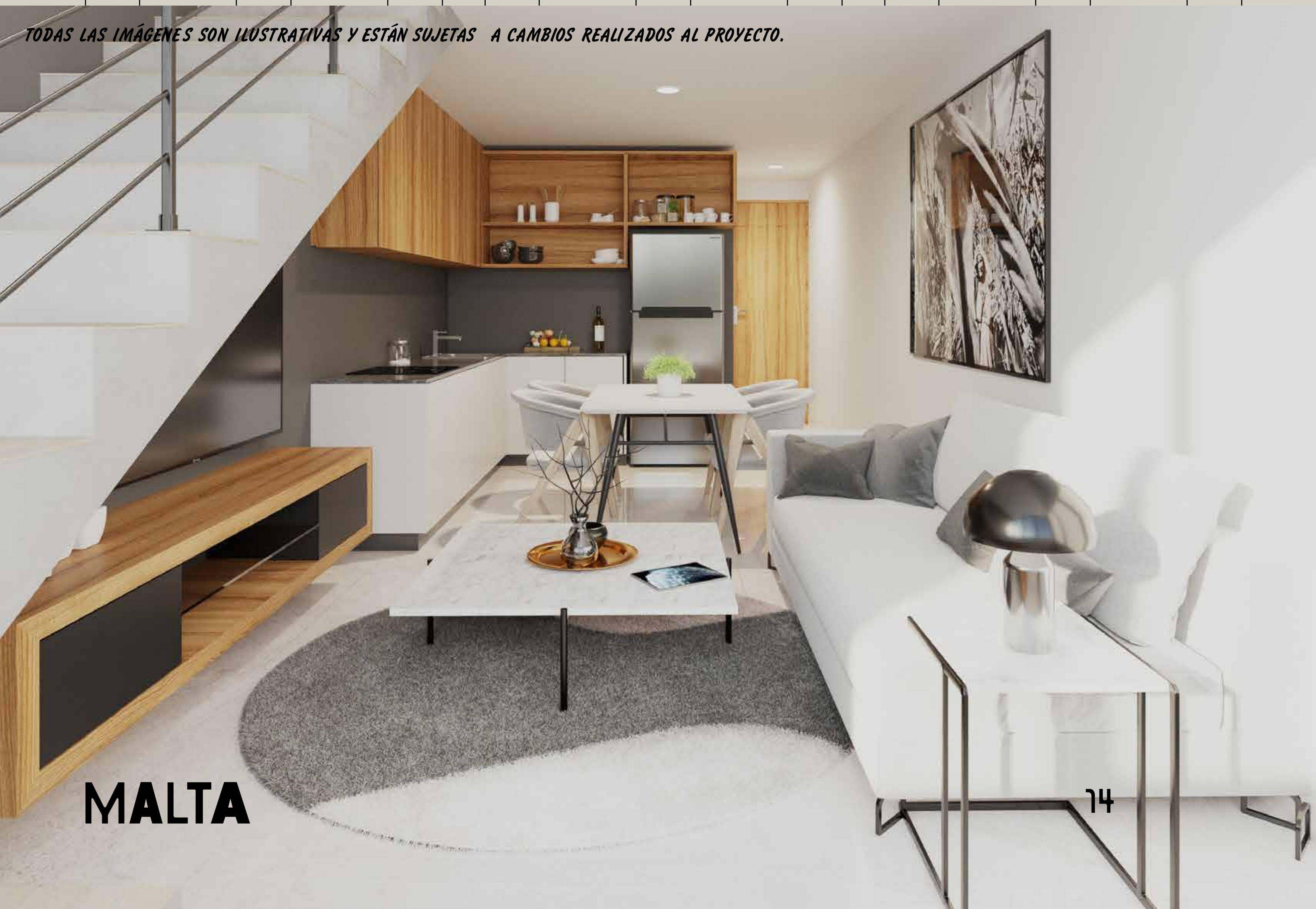
LOFT B

VIDA ALTA



TODAS LAS IMÁGENES SON ILUSTRATIVAS Y ESTÁN SUJETAS A CAMBIOS REALIZADOS AL PROYECTO.

TODAS LAS IMÁGENES SON ILUSTRATIVAS Y ESTÁN SUJETAS A CAMBIOS REALIZADOS AL PROYECTO.



MALTA

DISFRUTA TEMOZÓN DESDE LO ALTO

En la terraza alta de Malta, llena de aire fresco, donde verás pasar el día y sus colores.

- * *PISCINA*
- * *TERRAZA/GRILL*
- * *BARRA*
- * *COMEDOR*
- * *MEDIO BAÑO*

TODAS LAS IMÁGENES SON ILUSTRATIVAS Y ESTÁN SUJETAS A CAMBIOS REALIZADOS AL PROYECTO.



VIDA LLENA,
VIDA PLENA,
VIDA ALTA,

VIDA EN

MALTA

TODAS LAS IMÁGENES SON ILUSTRATIVAS Y ESTÁN SUJETAS A CAMBIOS REALIZADOS AL PROYECTO.

ALTA