



una nueva experiencia de vida

**CRISFER
PUNTA
CANA**



Imágenes referenciales. El promotor se reserva el derecho a realizar modificaciones.



Imágenes referenciales. El promotor se reserva el derecho a realizar modificaciones.



Imágenes referenciales. El promotor se reserva el derecho a realizar modificaciones.



Imágenes referenciales. El promotor se reserva el derecho a realizar modificaciones.

Características Generales

- Proyecto habitacional con aptos. de 1, 2 y 3 habitaciones, villas de 2, 3 y 4 habitaciones.
- Área social con gazebo, piscina de adultos y niños y área para BBQ.
- Zonas deportivas con canchas de baloncesto, voleyball, futbol y maquina de bateo.
- Sendero verde, Circuito de trote, Parque infantil, Ciclovía, Parque para mascotas.
- Áreas comerciales para ofrecer servicios a la comunidad, tales como: mini-market, day care, farmacia, salón de belleza, restaurantes, entre otros.
- Unidades con preinstalación para gas común con medidor individual, Medidores de agua individuales, salidas para aire acondicionado.

Parqueos verdes para moto y ciclo parqueos. Cargadores para vehiculos electricos, Energía solar para las zonas seleccionadas.

Imágenes referenciales. El promotor se reserva el derecho a realizar modificaciones.

Terminaciones

- Pisos en porcelanato. Revestimientos de baños y pisos en cerámica
- Puertas modulares.
- • Cocinas modulares.
- Tope de granito en cocina.
- Ventanas correderas en aluminio y cristal en áreas seleccionadas.
- Paredes revestidas con estuco comercial.
- Balcones en cristal y aluminio.



The background features abstract, organic shapes in teal, white, and orange. A teal shape is in the top left, a white shape is in the top center, and a large orange shape is in the bottom right.

Modelos de Villas

Modelo E

Vivienda dúplex de un nivel con 77.45 m² construcción

- 2 habitaciones y 2 baños
- 2 parqueos destechados
- Sala - Comedor
- Cocina
- Área de lavado
- Patio
- Jardín



Modelo C

Vivienda dúplex,
109.08 m² de
construcción

Primer nivel:

- Marquesina doble
- Sala / Comedor
- Galería
- Baño de visitas
- Cocina
- Área de lavado
- Patio

Segundo nivel:

- Hab. principal con
closet y baño
- 2 Hab. secundarias
con closet

Baño para las
habitaciones
secundarias



Modelo B

Villa dúplex, 126.14 m2

Primer nivel:

- Marquesina doble destechada, Sala, Comedor, Galería, Baño de visitas, Cocina con desayunador, Área de lavado, Hab. de servicio con baño.

Segundo nivel:

- Hab. principal con closet y baño, 2 Hab. Secundarias, 1 Baño para las habitaciones secundarias, Closet ropa blanca, Previsión para construcción futura 3er nivel, Patio



Imágenes referenciales. El promotor se reserva el derecho a realizar modificaciones.

Modelo A

Vivienda de 3 niveles,
194.54 m2

Primer nivel:

- Marquesina doble, Sala, Comedor, Galería, Baño de visitas, Cocina con desayunador, Área de lavado, Hab. de servicio con baño, Patio

Segundo nivel:

- 2 Hab., 2 baños, Estudio con closet, Closet ropa blanca

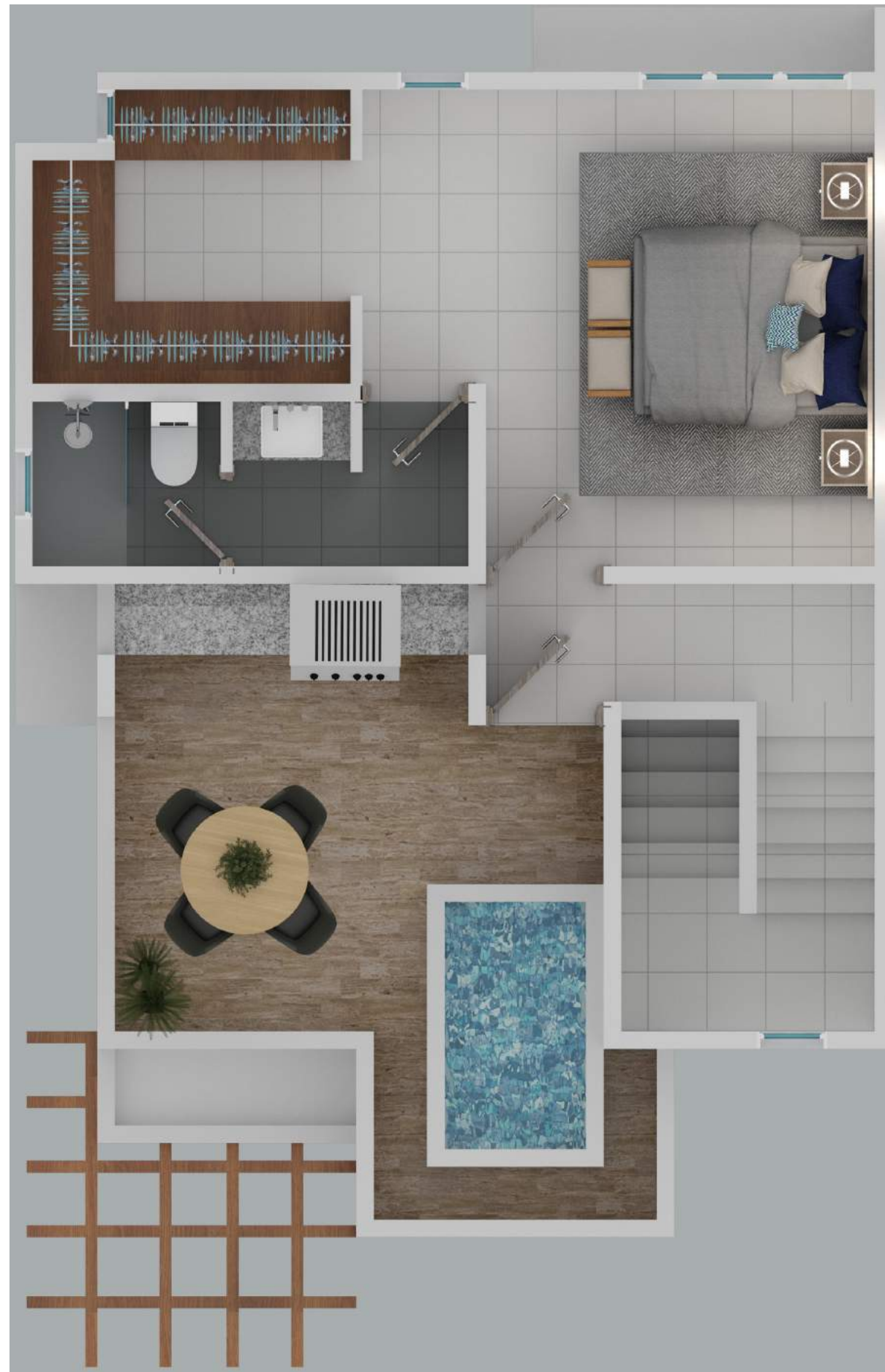


Imágenes referenciales. El promotor se reserva el derecho a realizar modificaciones.

Modelo A

Tercer nivel:

- 1 Habitación principal con vestidor y baño
- Terraza parcialmente techada con pergolado, pre-instalación para jacuzzi y área para BBQ.



Imágenes referenciales. El promotor se reserva el derecho a realizar modificaciones.

Villa Tipo A



Villa Tipo B



Imágenes referenciales. El promotor se reserva el derecho a realizar modificaciones.

Villa Tipo E



Imagen Real



Interior Villa Tipo E



Condiciones Económicas

- Reserva US\$1,000
 - Separación y Firma de Contrato: 15%
 - Comletivo Inicial: 20% (Durante Construcción)
 - Contra Entrega 65%
-
- Fecha de entrega Etapa 1 : Listo para entrega
 - Fecha de entrega Etapa 2 : Verano – Otoño 2022
 - Fecha de entrega Etapa 3 : Verano – Otoño 2023
 - Fecha de entrega Etapa 4 : Primavera – Verano 2024

