

# RESIDENCIAL 9NA

  
RIOH  
INMOBILIARIA



# RESIDENCIAL 9NA

TENIENDO A FAVOR UN PREDIO QUE PROPORCIONA VISTAS HACIA LA CIUDAD **RESIDENCIAL 9NA** BUSCA DAR SENSACIONES DE **CONFORT Y AMPLITUD** APROVECHANDO **VISTAS Y LUZ NATURAL** MEDIANTE VENTANALES Y ÁREAS ABIERTAS, ASÍ COMO MATERIALES LIMPIOS Y SENCILLOS.

**PROYECTO: VIVIENDAS UNIFAMILIARES**

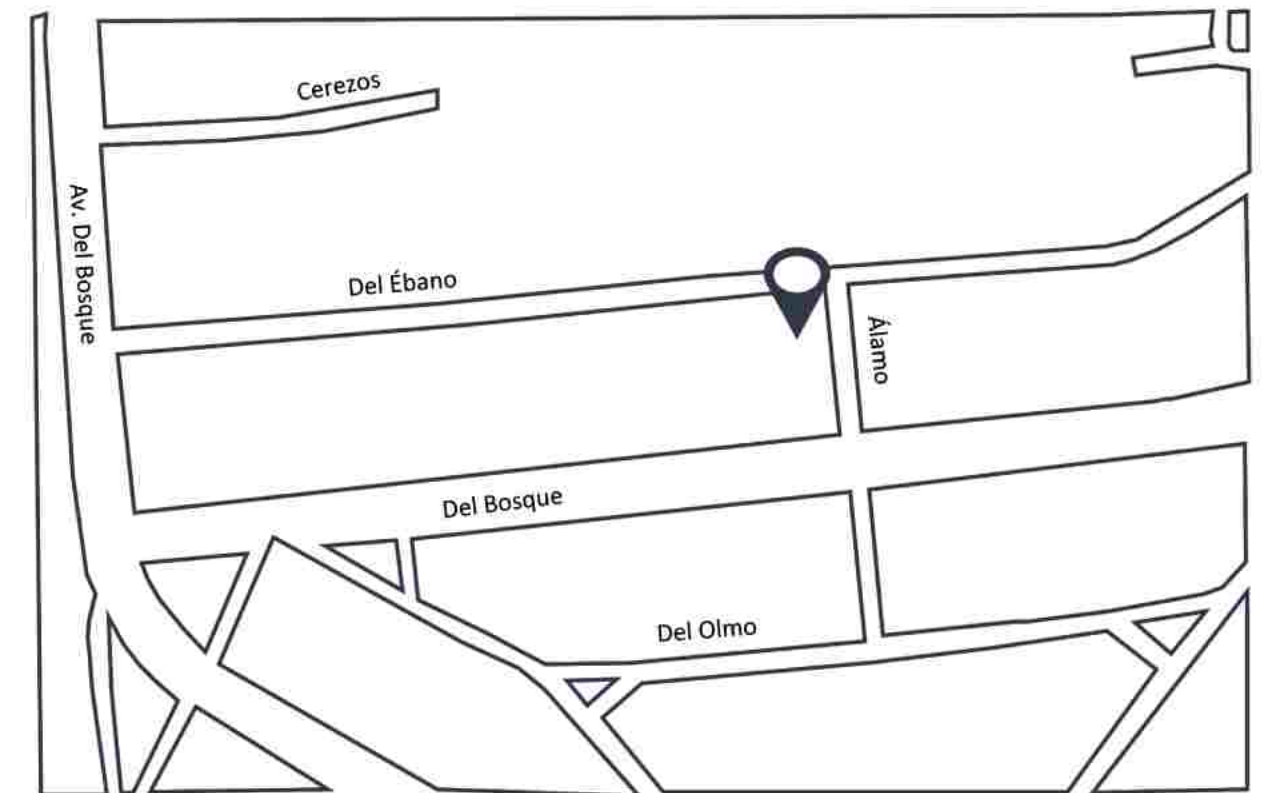
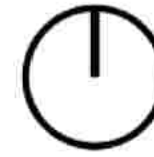
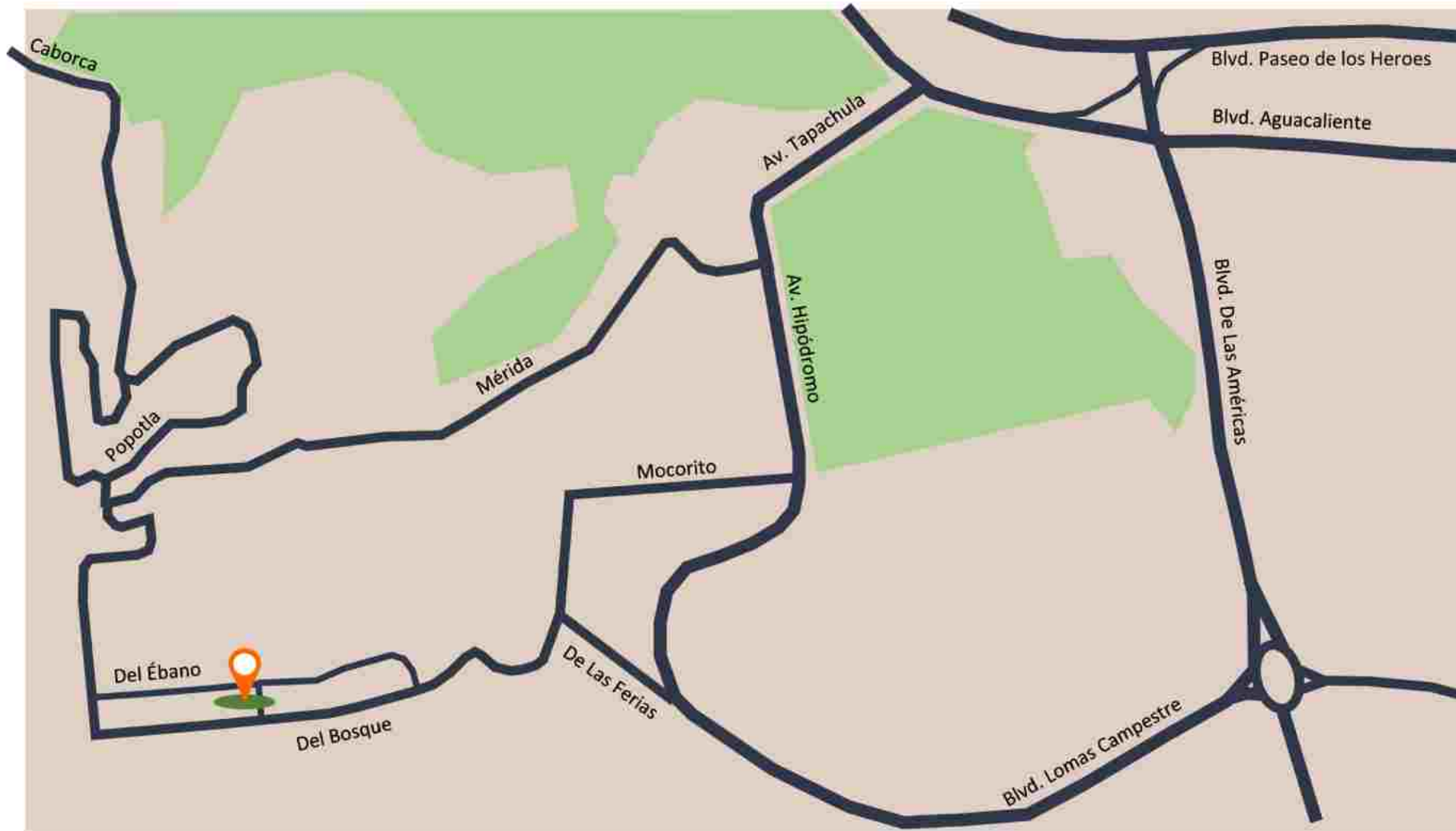
**UNIDADES: 2**

**SUPERFICIE POR UNIDAD: 290 M2**

**ESTATUS: OBRA NUEVA**

**LOCALIZACIÓN: TIJUANA, B. C.**

**ARQUITECTURA: MUTUA STUDIO**



CALLE DEL ÉBANO ESQUINA CON ÁLAMO, JARDINES CHAPULTEPEC, 22025 TIJUANA, B.C

ESTA UBICACIÓN SE CARACTERIZA POR SER UNA ZONA, EN SU MAYORÍA, RESIDENCIAL OTORGANDO UN AMBIENTE TRANQUILO Y CONFORTABLE.



## LOTE A

### Datos Generales

Terreno 152 m<sup>2</sup>

Total Construcción 290 m<sup>2</sup>

Sótano 90m<sup>2</sup>

Planta Baja 99 m<sup>2</sup>

Planta Alta 101 m<sup>2</sup>

Patio 33 m<sup>2</sup>

### Características

Estacionamientos 3

Medios Baños 1

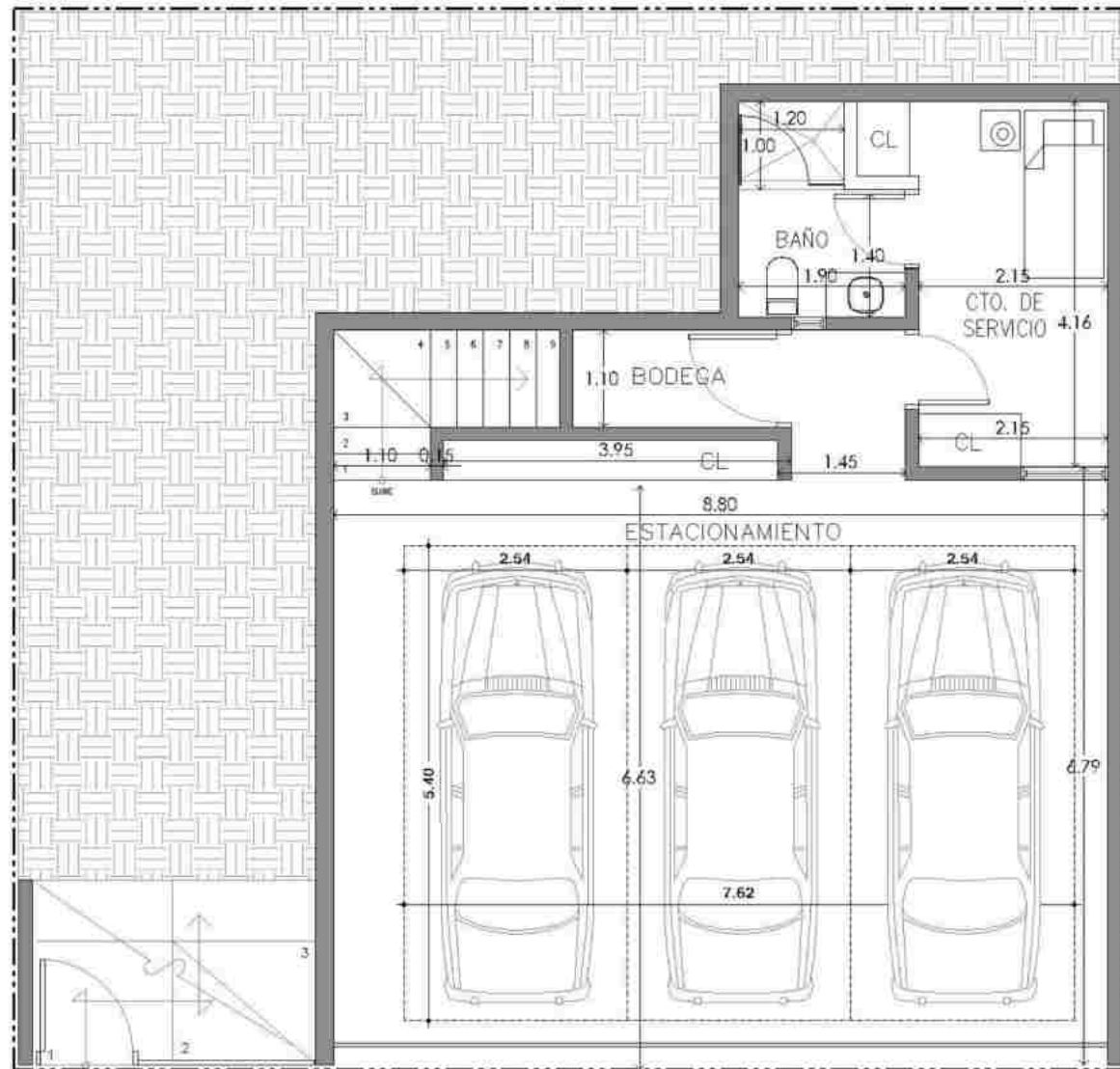
Baños 3

completos 4

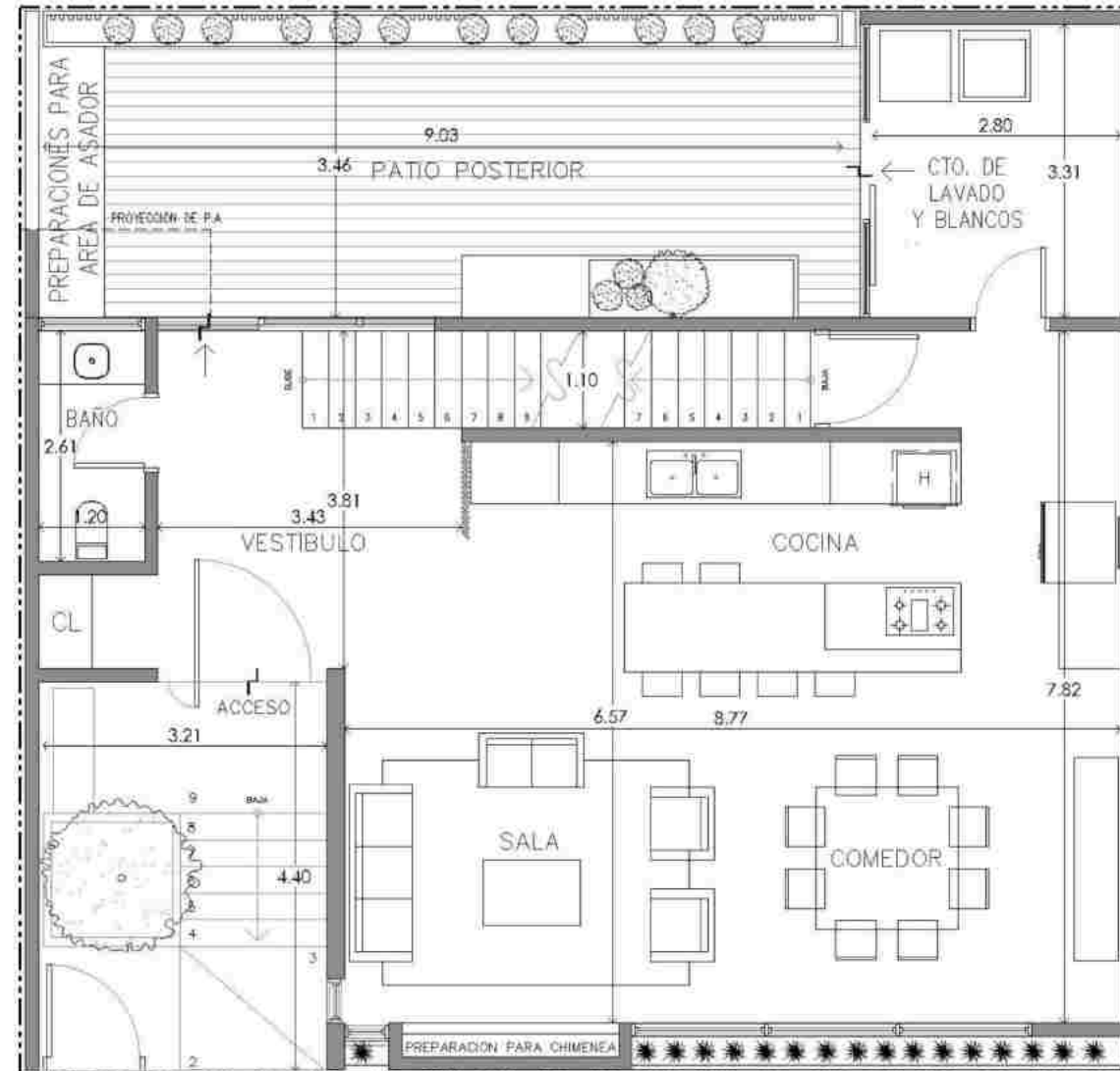
Recámaras En planta baja

Patio Posterior





**SÓTANO**



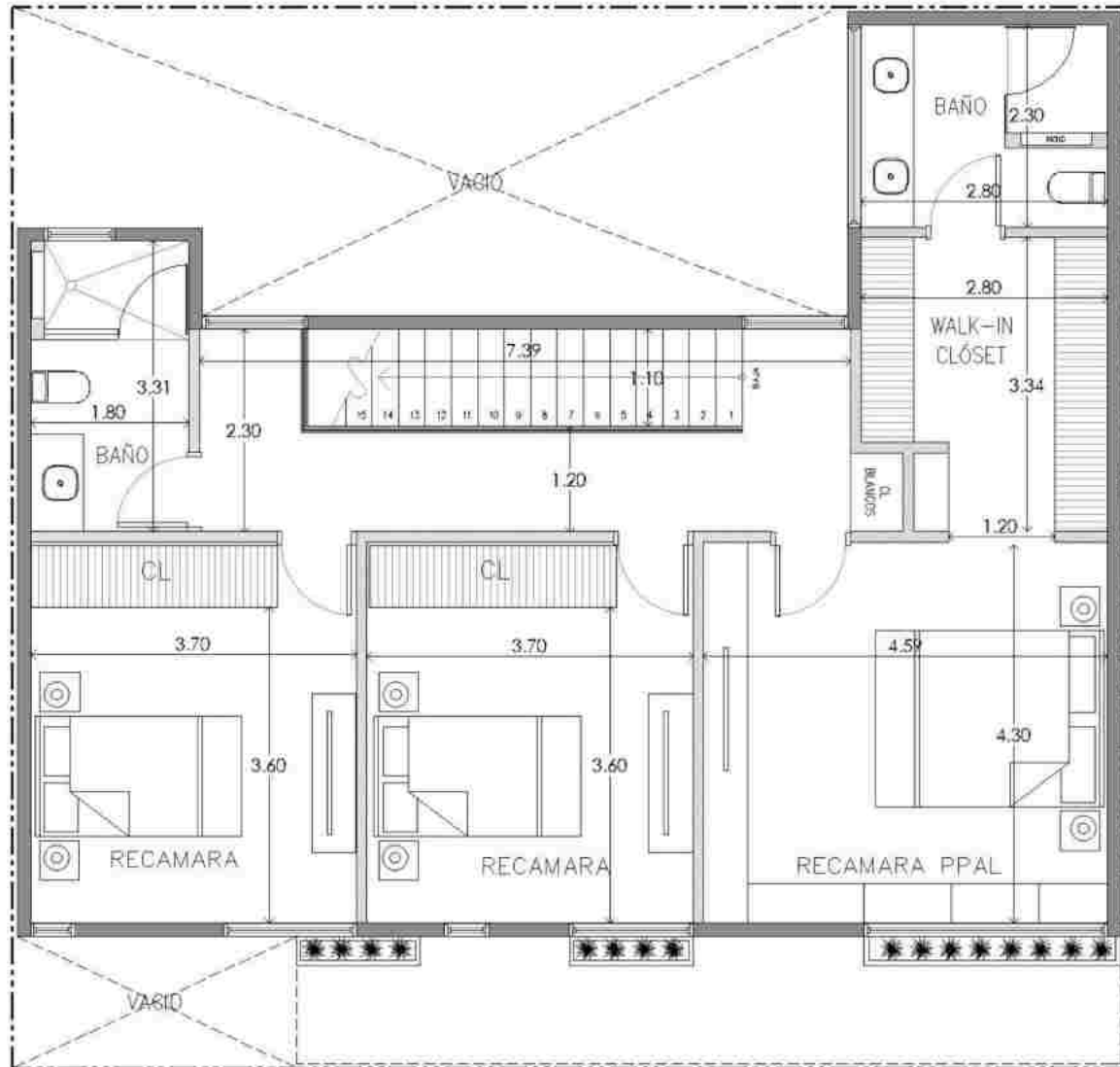
**PLANTA BAJA**

**SOTANO**

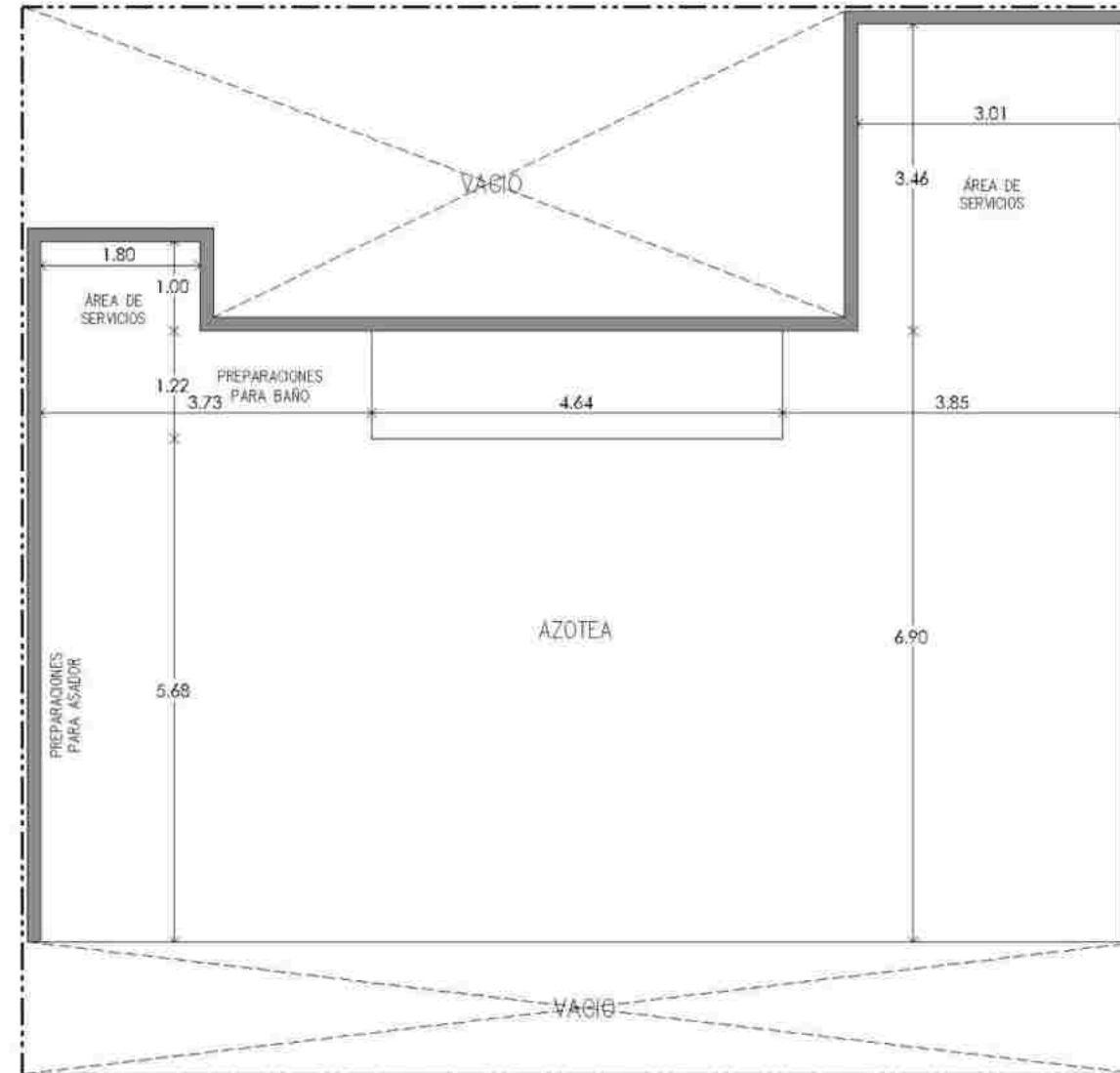
- ESTACIONAMIENTO (3)
- BODEGA
- RECAMARA DE SERVICIOS
- BAÑO RECAMARA SERVICIOS
- ESCALERA A PLANTA BAJA

**PLANTA BAJA**

- ACCESO
- VESTIBULO
- ESCALERA A PLANTA ALTA
- SALA
- PREPARACION PARA CHIMENEA COMEDOR
- COCINA Y ALACENA
- MEDIO BAÑO
- CUARTO LAVADO
- PATIO POSTERIOR



**PLANTA ALTA**



**AZOTEA**

**PLANTA ALTA**

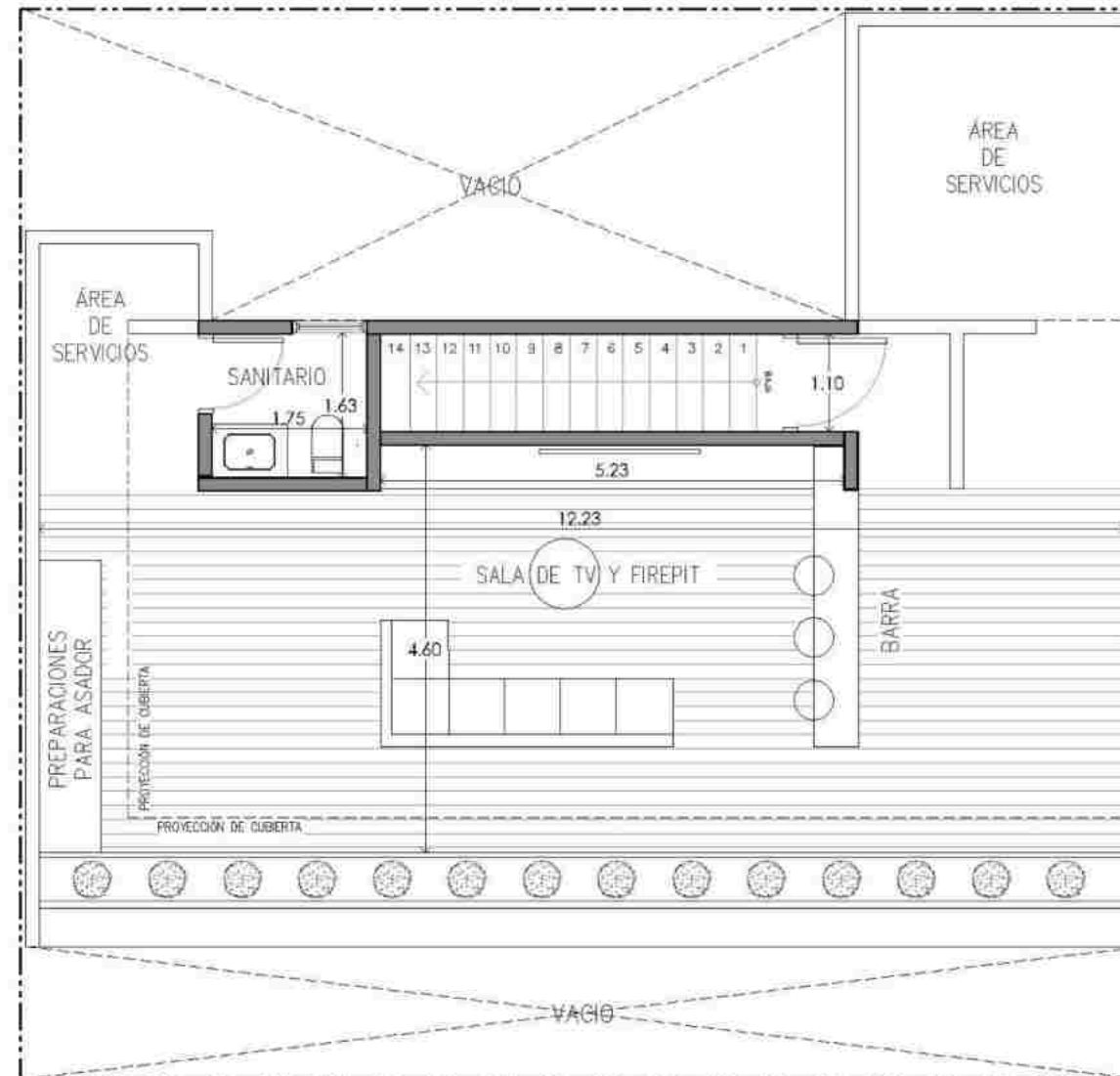
- RECAMARA PRINCIPAL
- RECAMARAS (2)
- BAÑOS COMPLETOS
- (2) VESTIBULO

**AZOTEA**

- PREPARACIONES PARA BAÑO
- PREPARACIONES PARA ASADOR
- PREPARACIONES PARA A/AC



## OPCIONES ADICIONALES



### AZOTEA / ROOFTOP

- + ACCESO DESDE PLANTA ALTA
- + MEDIO BAÑO
- + PERGOLADO
- + LOSETA PORCELANICA EN PISOS + BARANDAL METALICO

### AZOTEA / ROOFTOP

## LOTE B (ESQUINA)

### Datos Generales

Terreno 152 m<sup>2</sup>

Total Construcción 290 m<sup>2</sup>

Sótano 90m<sup>2</sup>

Planta Baja 99 m<sup>2</sup>

Planta Alta 101 m<sup>2</sup>

Patio 33 m<sup>2</sup>

### Características

Estacionamientos 3

Medios Baños 1

Baños 2

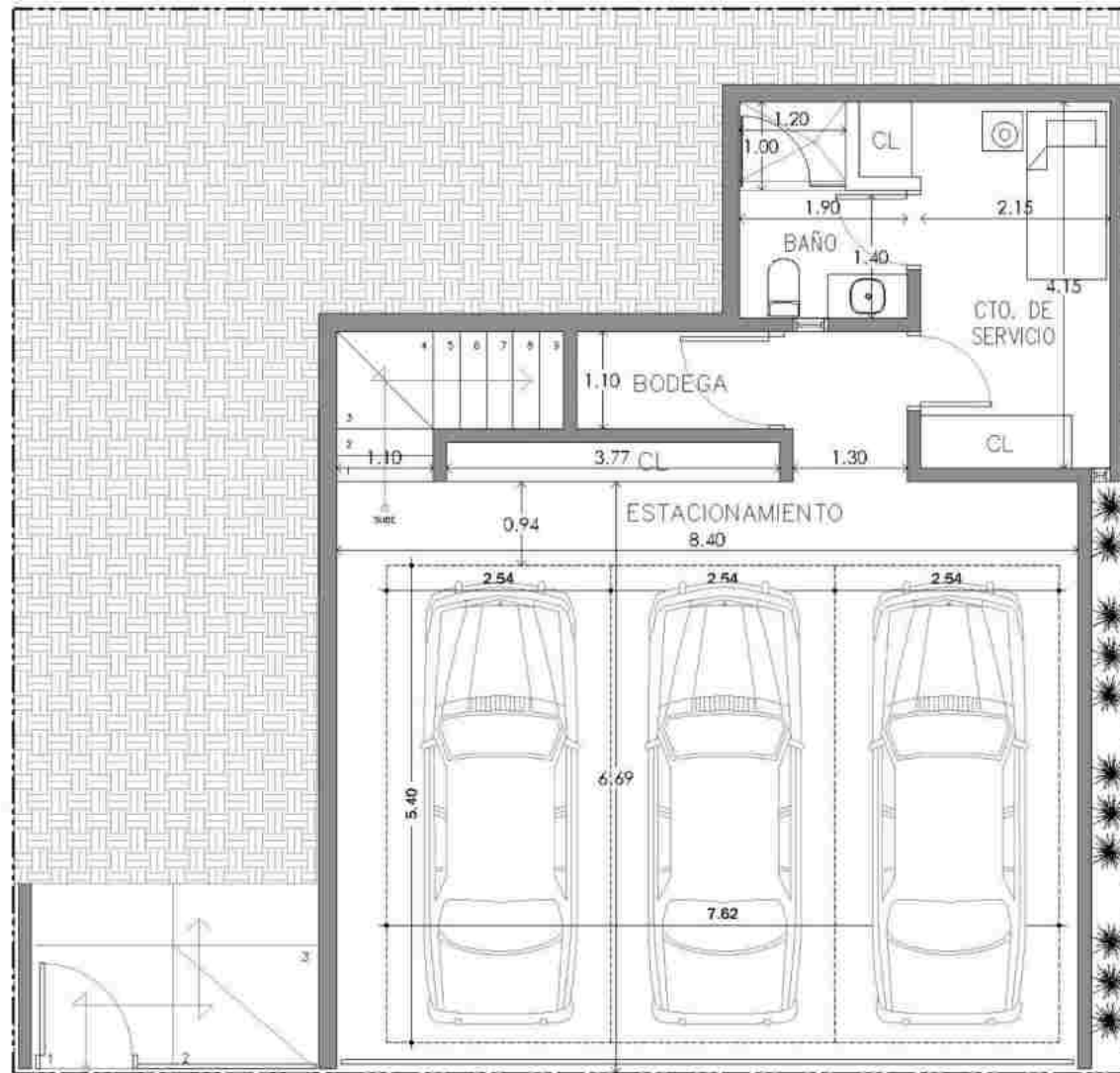
completos 4

Recámaras En planta baja

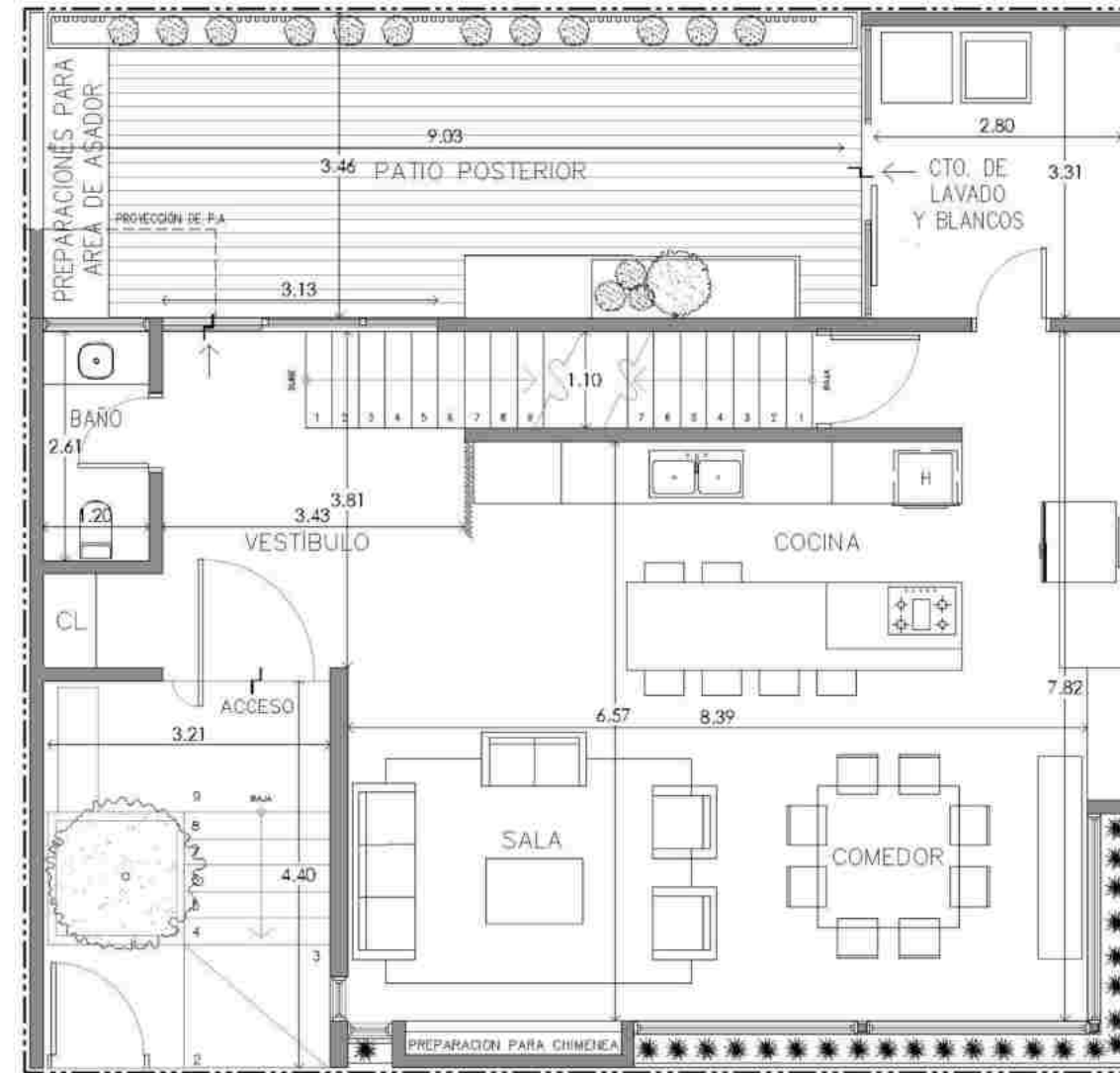
Patio Posterior

Lote en esquina





**SÓTANO**



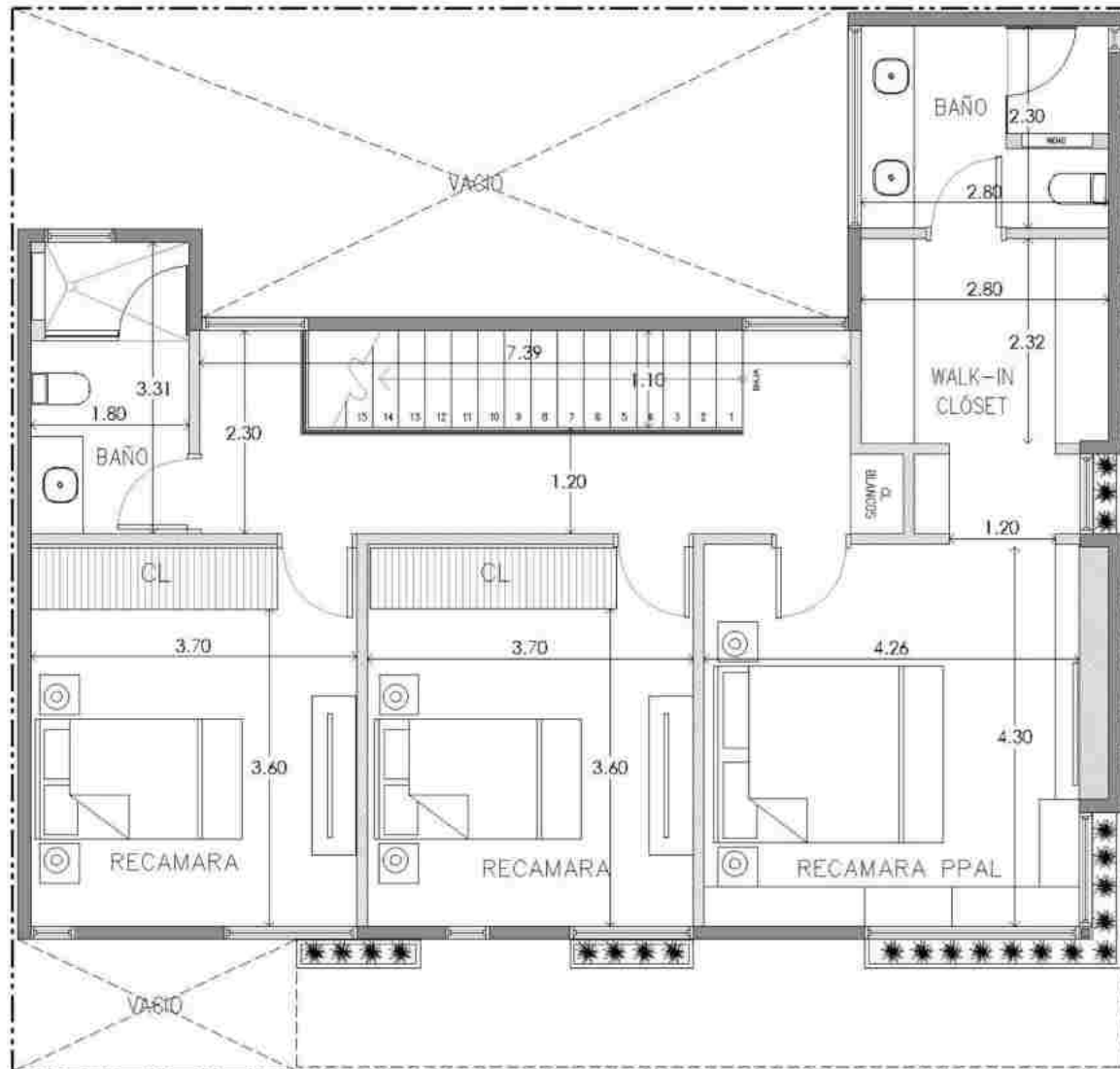
**PLANTA BAJA**

**SOTANO**

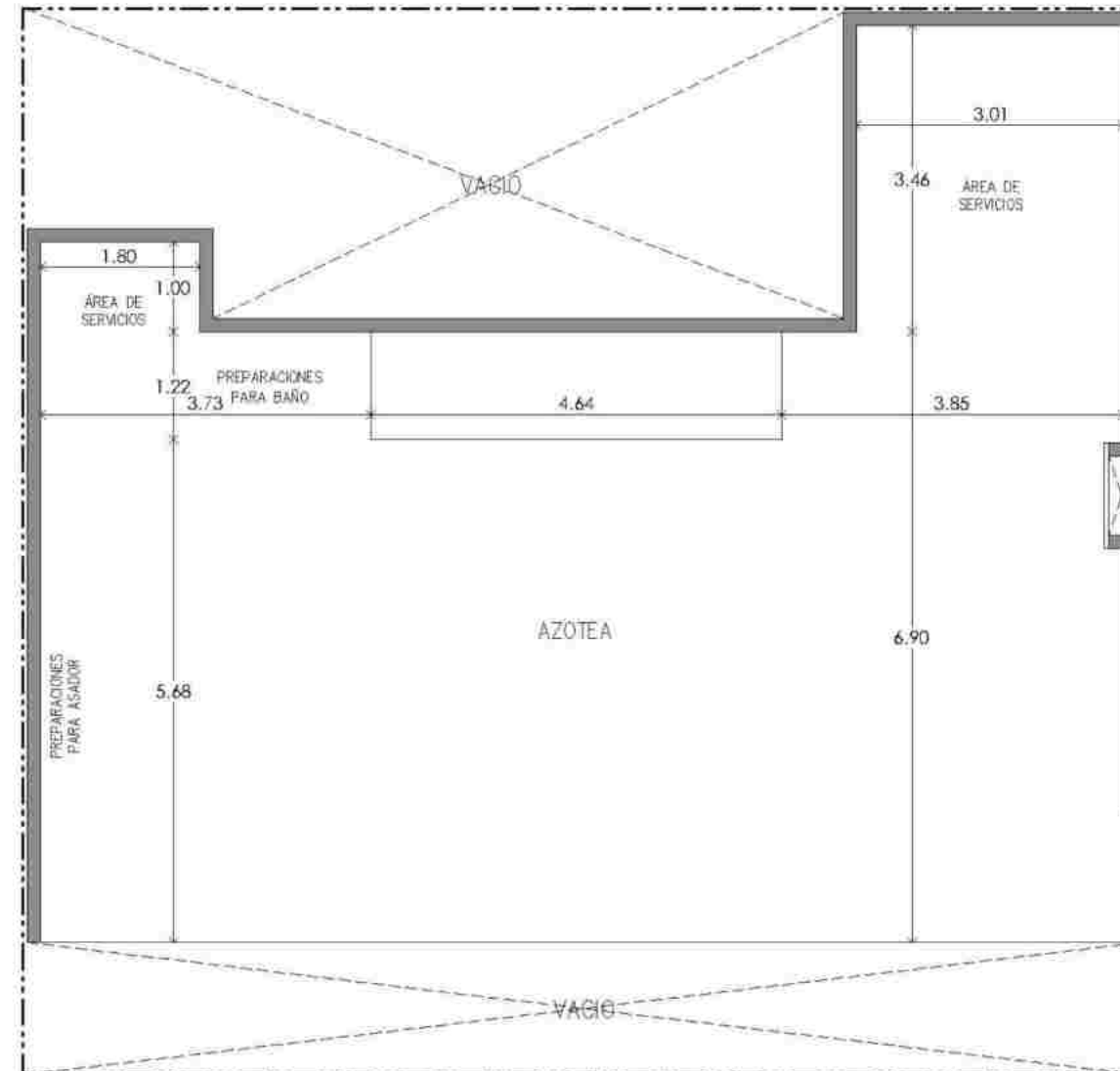
- ESTACIONAMIENTO (3)
- BODEGA
- RECAMARA DE SERVICIOS
- BAÑO RECAMRA SERVICIOS
- ESCALERA A PLANTA BAJA

**PLANTA BAJA**

- ACCESO
- VESTIBULO
- ESCALERA A PLANTA ALTA
- SALA
- PREPARACION PARA CHIMENEA COMEDOR
- COCINA Y ALACENA
- MEDIO BAÑO
- CUARTO LAVADO
- PATIO POSTERIOR



**PLANTA ALTA**



**AZOTEA**

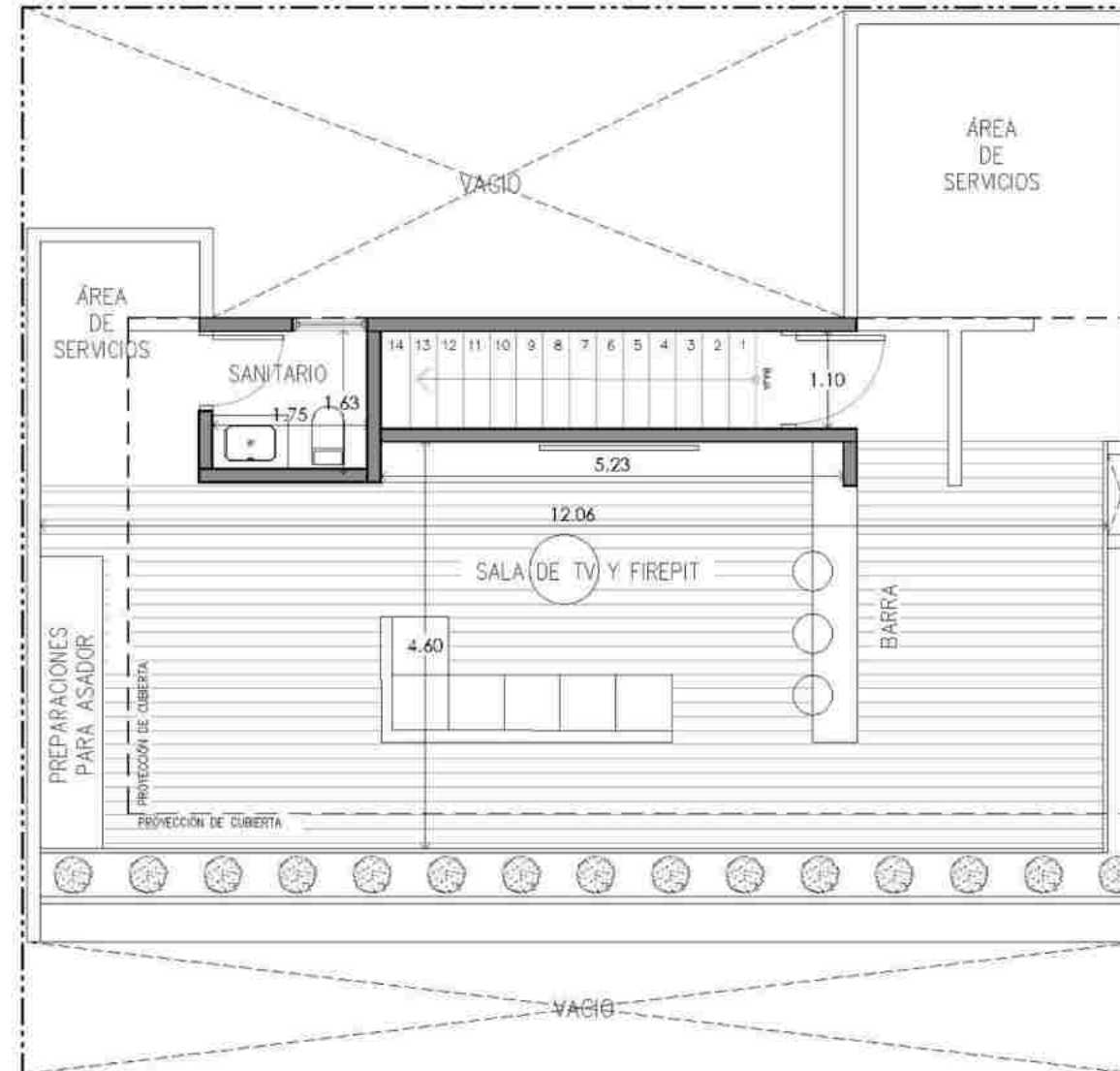
**PLANTA ALTA**

- RECAMARA PRINCIPAL
- RECAMARAS (2)
- BAÑOS COMPLETOS
- (2) VESTIBULO

**AZOTEA**

- PREPARACIONES PARA BAÑO
- PREPARACIONES PARA ASADOR
- PREPARACIONES PARA A/AC

## OPCIONES ADICIONALES

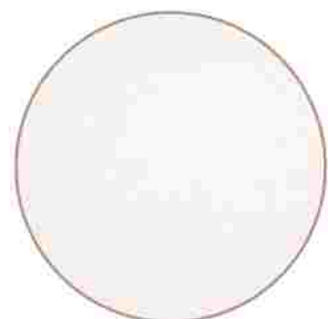


**AZOTEA / ROOFTOP**

### AZOTEA / ROOFTOP

- + ACCESO DESDE PLANTA ALTA
- + MEDIO BAÑO
- + PERGOLADO
- + LOSETA PORCELANICA EN PISOS + BARANDAL METALICO

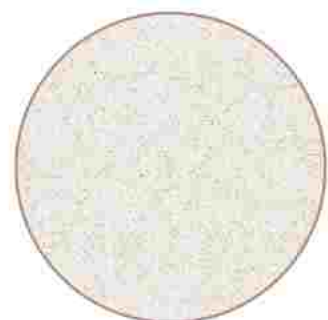




Loseta porcelánica formatos 80cm x 80cm en interiores



Loseta porcelánica formatos 80cm x 80cm en exteriores.



Cuarzo en cocina, isla y muebles de lavabos.



Loseta porcelánica tipo madera en baños.

Pisos laminados en recamaras.



Grifería en color negro Proyecta Helvex.



Iluminación Led



Cancelerías en aluminio negro y vidrio claro.



**Todas las viviendas incluyen:**

Parrilla a gas		Mod. GSC 96320 WBA IX marca Teka o similar.
Campanatipo isla		Mod. DG3 marca Teka o similar.
Cocina con isla		Madera birch o similar con acabado en nogal en exterior y puertas, en color natural en interior. Jaladeras integradas en puertas. Cubierta de cuarzo en color claro.
Preparaciones para chimenea Closets	para	Instalación gas y eléctrica.
Canceles de baño		Madera birch o similar con acabado nogal en exterior y puertas, en color natural en interior. Jaladeras integradas en puertas y cajones.
Video portero		Vidrios templados de 3/8" de espesor y herrajes en color cromo.
Preparaciones para acondicionado	aire	Cuenta con un monitor a color localizado en cocina. Frente de calle en acceso peatonal.
Portón vehicular		Drenajes y alimentadores desde azotea a las 3 recamaras en planta alta y sala en planta baja.
Cuarto de lavado		Con motor eléctrico y dos controles.
Cisterna y hidroneumático	equipo	Preparaciones para fácil instalación de lavadora y secadora.
		Capacidad 5,000 lt.





	ESQUEMAS DE PAGO		
	TRADICIONAL	EN CONSTRUCCION	CONTADO
<b>LOTE A (290 M2 DE CONSTRUCCION + 33 M2 DE PATIO)</b>			
<b>PRECIO</b>	<b>\$660,000</b>	<b>\$640,000</b>	<b>\$620,000</b>
APARTADO	\$10,000	\$10,000	\$10,000
ENGANCHE PAGO 1	\$94,000	\$91,000	\$119,000
PAGO 2	\$94,000	\$91,000	\$119,000
DURANTE CONSTRUCCION	\$0	\$192,000	\$248,000
AL ESCRITURAR	\$462,000	\$256,000	\$124,000
<b>LOTE B (EN ESQUINA, 290 M2 DE CONSTRUCCION + 33 M2 DE PATIO)</b>			
<b>PRECIO</b>	<b>\$670,000</b>	<b>\$650,000</b>	<b>\$630,000</b>
APARTADO	\$10,000	\$10,000	\$10,000
ENGANCHE PAGO 1	\$95,500	\$92,500	\$121,000
PAGO 2	\$95,500	\$92,500	\$121,000
DURANTE CONSTRUCCION	\$0	\$195,000	\$252,000
AL ESCRITURAR	\$469,000	\$260,000	\$126,000

\*PRECIOS EN DOLARES

	<b>OPCIONES ADICIONALES</b>
	<b>ROOF TOP (62m2)</b>
<b>LOTE A Y B</b>	<b>+ \$40,000</b>

\* VER HOJA 9 Y 13

*Más que una casa,  
tu sueño.*

 664 594 9017

Cotiza aquí

[gruporiorh@gmail.com](mailto:gruporiorh@gmail.com)

[www.riorh-inmobiliaria.com](http://www.riorh-inmobiliaria.com)

  
**RIOH**  
INMOBILIARIA

