



NIDARA®
DESARROLLOS

Descripción del desarrollo


Departamentos
35


Townhouses
20



Acabados de lujo



Seguridad 24 hrs



Barda Perimetral (seccionado)



Cámaras de vigilancia (Etapa 2)



Caseta de seguridad (Etapa 1)

Amenidades para inquilinos



Piscina (Etapa 2)



Zona Zen (Etapa 4)



Huerto orgánico (Etapa 4)



Pet Garden (Etapa 4)



Spark Hub (Etapa 3)



Picnic & juegos (Etapa 4)



Pabellón de arte (Etapa 4)



Bike Share (Etapa 4)



Circuito de jogging (Etapa 4)



Lifestyle director (Etapa 2)



Comedor de amigos (Etapa 4)

Descripción de los Townhouses



Pisos:
• 60cm x 60cm



Cocina:
• Recubrimientos granito o similar en calidad



Fachada:
• Cerámica tipo madera
• Acabado pasta



Muros:
• Acabados liso en color blanco
• Pintura de color verde y blanca

Equipamiento

- Tarja y grifería de cocina y baños
- Instalación preparada para usar parrilla eléctrica y calentador eléctrico
- Iluminación en fachada, andadores y townhouse
- Instalación de ductos para Internet y telefonía
- Ductos de aire acondicionado en cada cuarto y sala
- No incluye cable ni centros de carga para instalación de aires acondicionados
- Incluye presurizador
- Instalación preparada para lavasecadora
- No incluye sistema de agua a presión por hidroneumático
- No incluye electrodomésticos
- No incluye cancelles de baño, carpintería de cocina y clósets
- Rooftop: Incluye pérgola. No incluye macetas y luces decorativas.

Notas: Se pagará cuota inicial de condóminos de \$16,680 y una cuota única de \$5,250.- por equipamiento de amenidades, ambos diez días antes de la firma de la escritura en efectivo.

NIDARA®
DESARROLLOS

Distribución



2 Recámaras



Rooftop



Área de sala



Área de cocina con meseta



Área de lavado (No techada)



Vestidor en recámara principal



Patio (Se entrega terraceado)



2 1/2 Baños



Cochera para 2 vehículos



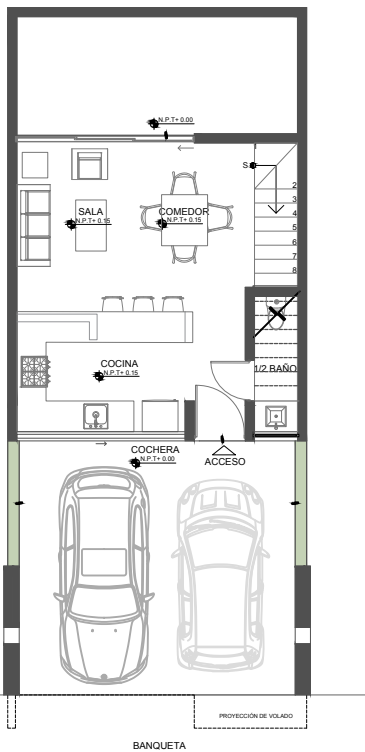
Medidas
5.75 x 13.45m



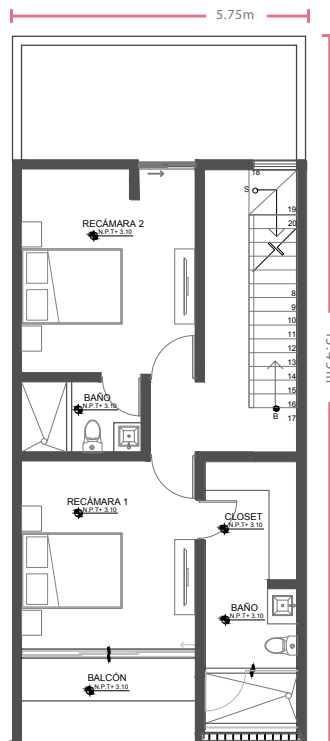
Construcción
130 m²

Planos Townhouses

Planta baja



Planta alta



Rooftop

