



AURA  
COAST TELCHAC



ELEVATE YOUR AURA,  
ELEVATE YOUR SOUL



Estas imágenes son meramente ilustrativas, con fines de referencia y pueden cambiar sin previo aviso.

ELEVATE YOUR AURA, ELEVATE YOUR SOUL

# TELCHAC PUERTO

Telchac Puerto es un espléndido destino ubicado a 65 kilómetros al noreste de la ciudad de Mérida.

Un paradisíaco edén natural que enmarca una experiencia sensorial a lo largo del camino y hasta su arribo.

Sus envidiables playas pertenecen al golfo de México, una imperdible ruta turística, que ahora brinda la oportunidad de disfrutar no sólo de su belleza, tranquilidad y armonía, sino de vivir la experiencia de disfrutar del esplendor natural del mar y la naturaleza en la puerta de tu hogar.

El nombre de *Telchac*, significa en lengua maya

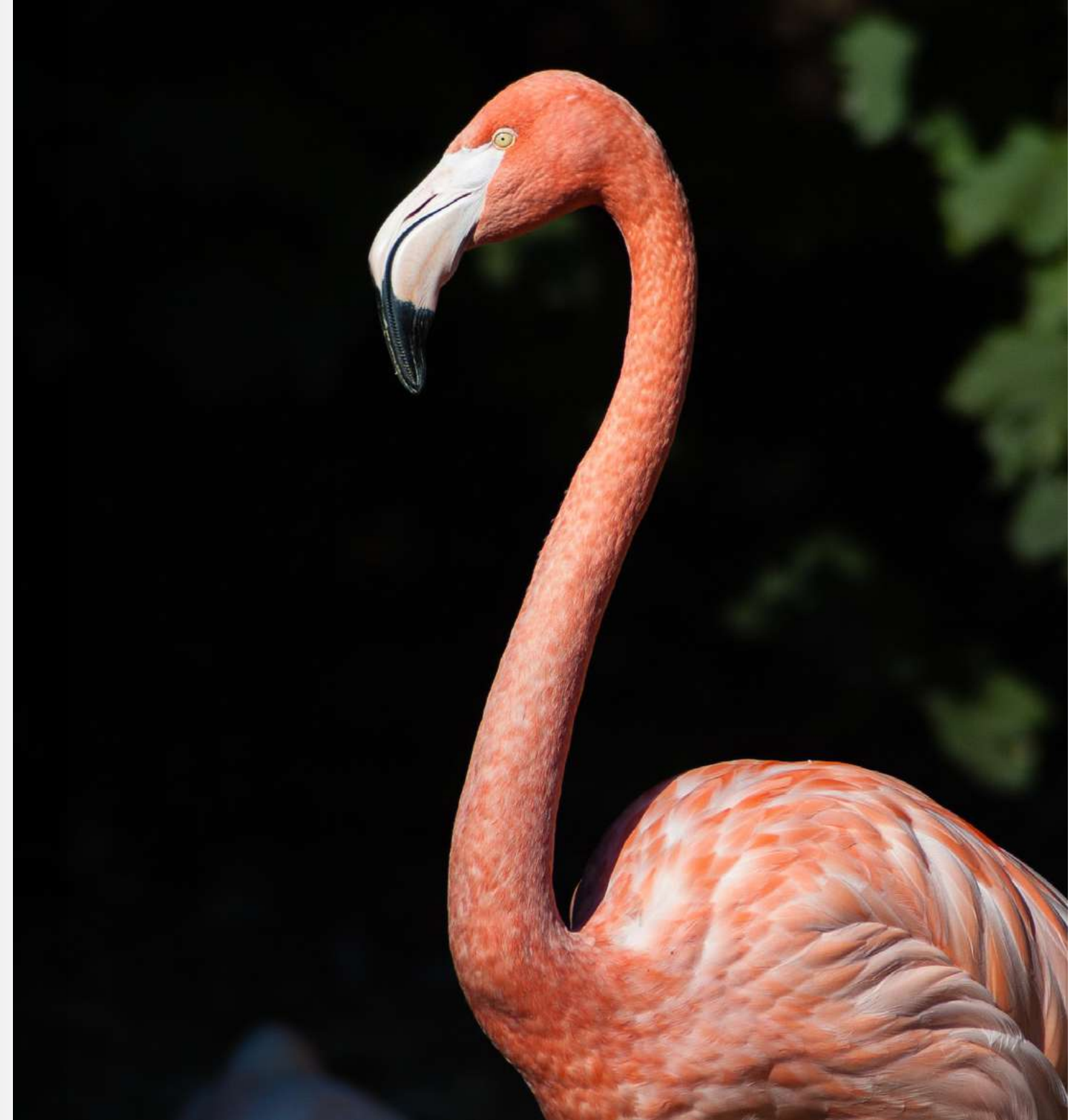
“La lluvia necesaria”.

Su historia se remonta a la antigüedad de un puerto consentido desde su fundación, el cual enmarca una peculiar plaza, un pequeño malecón y un gran faro que brinda una estampa muy pintoresca a este afamado sitio.

Este lugar se ha convertido en uno de los destinos predilectos para disfrutar de un descanso en un entorno de confort ante las hermosas playas de aguas cristalinas y tranquilas que posee Telchac Puerto.

En sus alrededores, existe una gran variedad de atractivos turísticos como la *Laguna Rosada*, que es un magnífico refugio ecológico de aves migratorias y *Xcambó*, una peculiar zona arqueológica que tiene varias pirámides e históricos caminos mayas.

Aura Coast Telchac se encuentra ubicado en la playa más atractiva y exclusiva de este sitio que será, el marco perfecto de una vida exquisita, en el estado de Yucatán.





# Bienvenidos a Aura Coast



\*Estas imágenes son meramente ilustrativas, con fines de referencia y pueden cambiar sin previo aviso.



## LA MAJESTUOSIDAD DE LA NATURALEZA Y LA ARQUITECTURA EN UN SÓLO LUGAR

De los creadores de Aura Smart Luxury Living, llega a Yucatán el imponente proyecto: AURA COAST TELCHAC, un desarrollo con departamentos inteligentes que combina de manera integral la tecnología a pie de playa, la arquitectura de vanguardia y el urbanismo, para dar paso a un proyecto sin precedentes, brindando lujo, exclusividad y concepto en una zona privilegiada por la naturaleza y el encanto de este estado, ofreciendo espectaculares vistas que serán el marco de una extraordinaria experiencia residencial.

Con una planeación perfecta entre el espacio y el diseño; además de sus acabados de lujo, este proyecto se convierte en el desarrollo más exclusivo de su tipo en la región, ponderando las necesidades del mundo moderno y complementando un estilo de vida exclusivo, en un entorno naturalmente prodigioso.



# 23,583 M<sup>2</sup> DE EXPERIENCIAS, VANGUARDIA Y ESTILO

El conjunto se integra por una torre habitacional de 16,123 m<sup>2</sup> construidos, con 80 departamentos inteligentes, un edificio de amenidades, club de playa, áreas verdes, zonas arboladas, andadores, terrazas, cancha deportiva (pádel tenis), zona de juegos infantiles, zona lounge, water park, accesos vehiculares, accesos peatonales y estacionamientos, además de innovadores sistemas constructivos y acabados de lujo.



\*Estas imágenes son meramente ilustrativas, con fines de referencia y pueden cambiar sin previo aviso.



80 departamentos  
4 estilos  
Innovación total

# EDIFICIO DE DEPARTAMENTOS

La torre de orientación oriente - poniente, cuenta con una densidad de 80 departamentos inteligentes de diversos prototipos, distribuidos en seis niveles y seis núcleos de circulaciones que distribuyen las residencias en cada uno de los niveles que cuentan con elevador y escaleras.

Cuenta con un total de 209 cajones de estacionamiento, distribuidos en 171 lugares para residentes y 38 lugares para visitas.

## ■ PRIMER NIVEL

Estacionamientos

## ■ SEGUNDO NIVEL (17 departamentos)

Nueve departamentos de 140 m<sup>2</sup>

Ocho departamentos de 170 m<sup>2</sup>

## ■ TERCER NIVEL (17 departamentos)

Dos departamentos de 140 m<sup>2</sup>

Siete departamentos de 150 m<sup>2</sup>

Ocho departamentos de 170 m<sup>2</sup>

## ■ CUARTO NIVEL (17 departamentos)

Dos departamentos de 140 m<sup>2</sup>

Siete departamentos de 150 m<sup>2</sup>

Ocho departamentos de 170 m<sup>2</sup>

## ■ QUINTO NIVEL (17 departamentos)

Dos departamentos de 140 m<sup>2</sup>

Siete departamentos de 150 m<sup>2</sup>

Ocho departamentos de 170 m<sup>2</sup>

## ■ SEXTO Y SÉPTIMO NIVEL (11 penthouses)

Cinco pent houses de 210 m<sup>2</sup>

Seis pent houses con roof suites de 365 m<sup>2</sup>

# Departamento A

## 140 m<sup>2</sup>

### CARACTERÍSTICAS

- 3 recámaras
- 2 baños
- Walk-in closet
- Sala comedor
- Cocina
- Laundry room
- Terraza



## Departamento C

### 170 m<sup>2</sup>

#### CARACTERÍSTICAS

- 4 recámaras
- 3 baños
- Walk-in closet
- Sala de TV
- Sala comedor
- Cocina
- Laundry room
- Terraza



# Departamento PENT HOUSE A - 210 m<sup>2</sup>

## CARACTERÍSTICAS

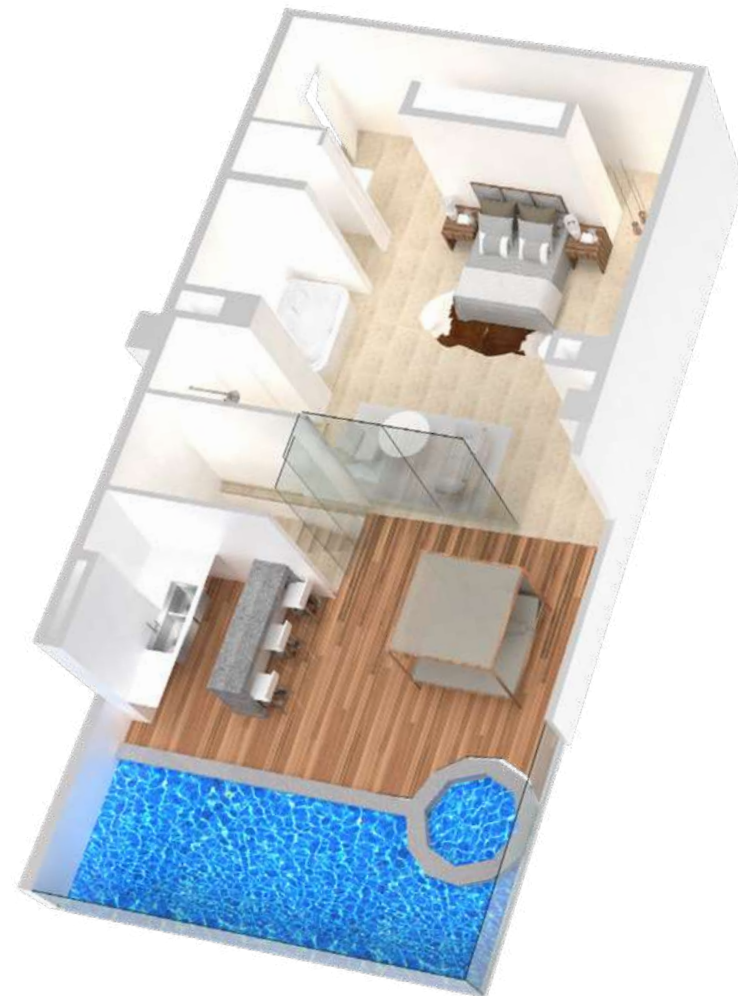
- 3 recámaras
- 3 1/2 baños
- Sala de TV
- Sala comedor
- Cocina
- Laundry room
- Terraza
- Alberca



# Departamento PENT HOUSE B - 365 m<sup>2</sup>

## CARACTERÍSTICAS EN ROOF SUITE 150 m<sup>2</sup>

- 1 recámara
- 1 baño
- Jacuzzi
- Sala de estar
- Terraza bar
- Asoleadero
- Alberca



## CARACTERÍSTICAS EN NIVEL 6

- 3 recámaras
- 3 baños
- Sala de TV
- Sala comedor
- Cocina
- Laundry room
- Terraza





## ACABADOS EXCEPCIONALES

Tu espacio tiene que ser único, por eso queremos que te enamores de cada rincón y hasta del más mínimo detalle para que disfrutes cada minuto en tu hogar.

- Mármol en pisos y zoclos
- Vidrio templado laminado
- Puertas de madera
- Acabados de madera en laca al alto brillo
- Herrajes de alto impacto en acero inoxidable
- Grifería de alta calidad
- Clima (A/C) de última generación, controlado por vía smartphone
- Camuflaje para cableado de TV y telefonía fijo
- Jacuzzi familiar privado en cada PH



\*Estas imágenes son meramente ilustrativas, con fines de referencia y pueden cambiar sin previo aviso.

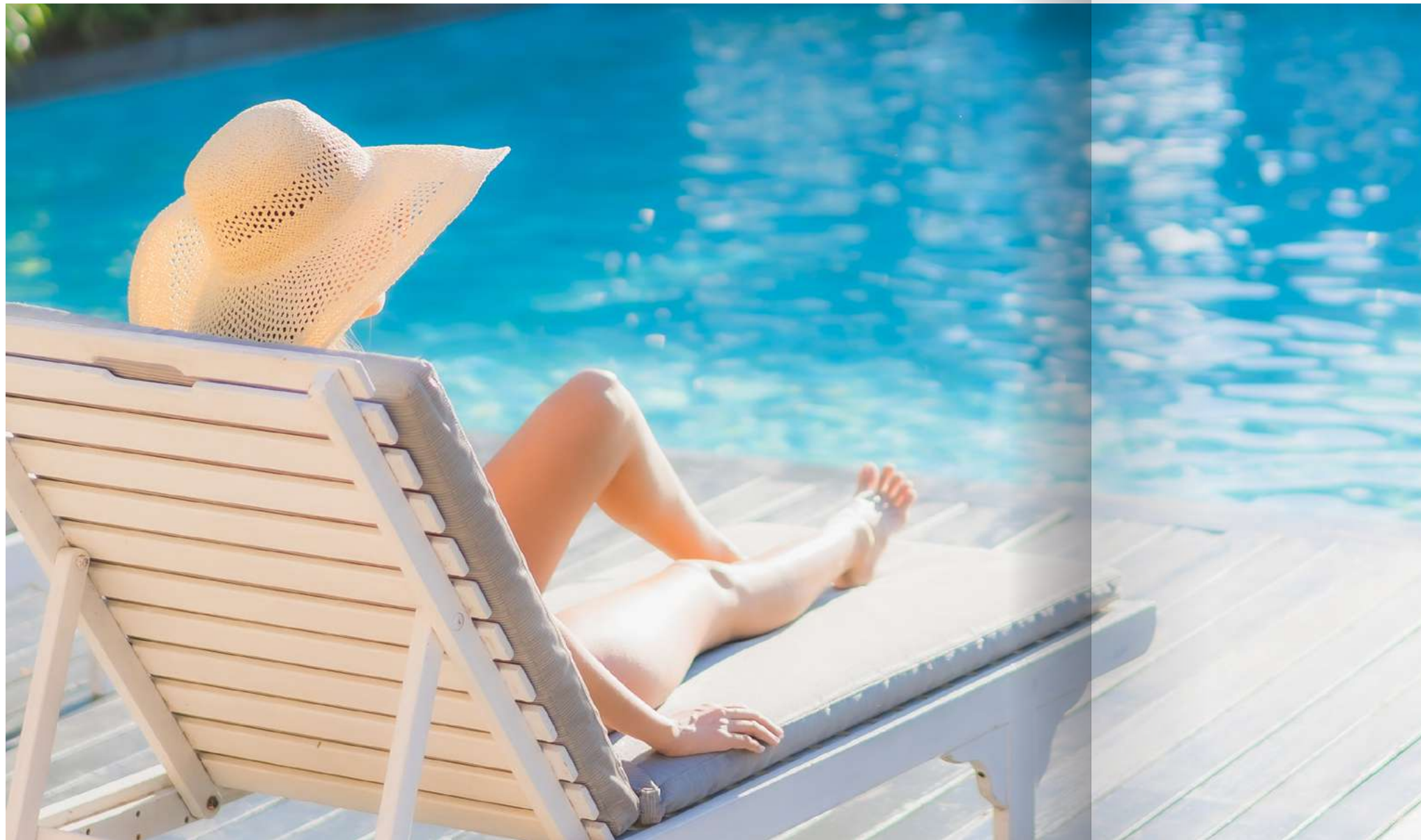


Un lugar  
asombroso  
con todas las  
amenidades  
que imaginaste

\*Estas imágenes son meramente ilustrativas, con fines de referencia y pueden cambiar sin previo aviso.

Las amenidades que Aura Coast Telchac ofrece, se distribuyen estratégicamente desde planta baja hasta el cuarto nivel.





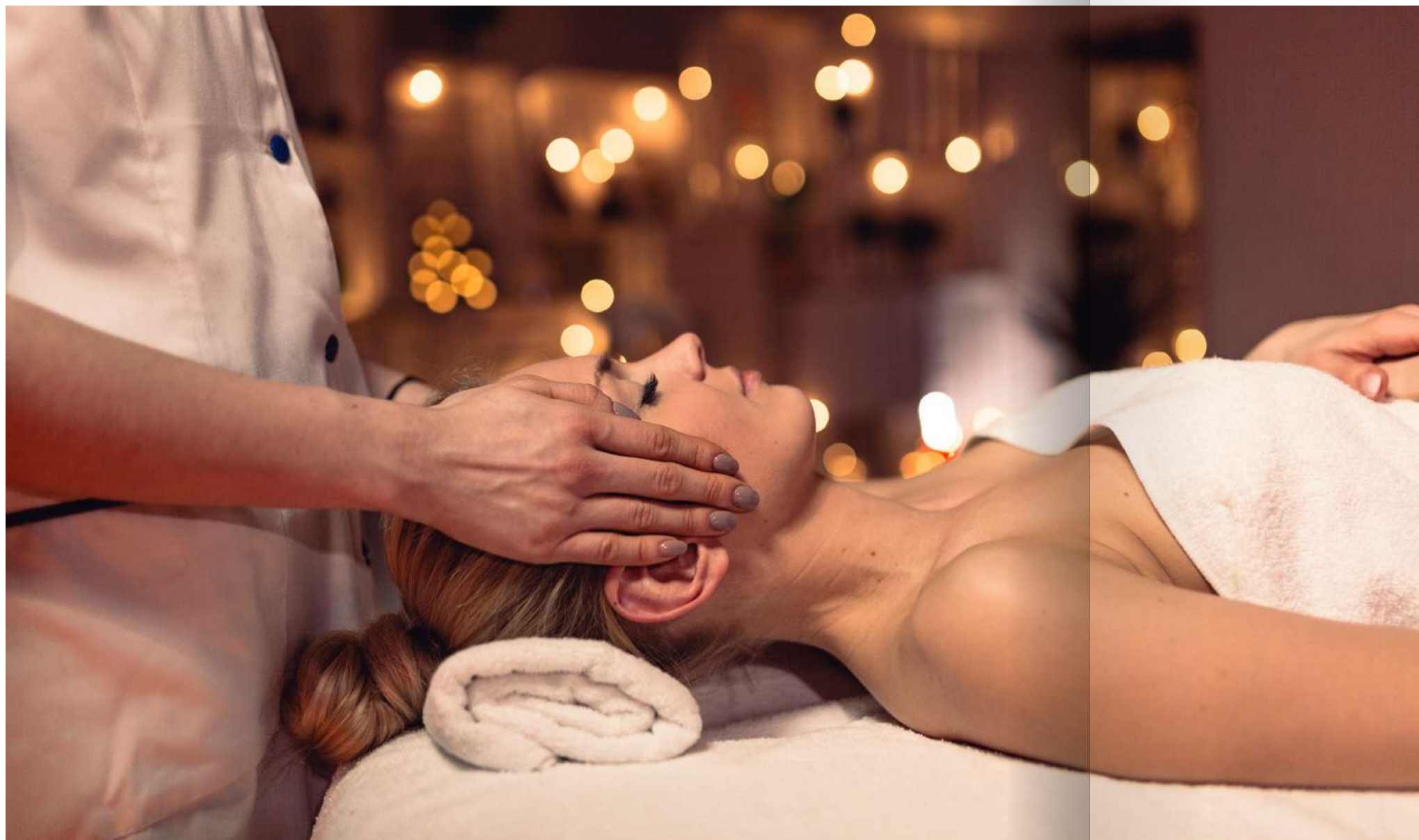
## PRIMER NIVEL

- Entrance Lobby
- Control de acceso
- Recepción
- Albercas infinity
- Kids pool
- Playground
- Lounge
- Bar
- Área de palapas
- Camastros
- Beach cinema
- Water park
- Pool bar
- Tool depot

## SEGUNDO NIVEL

- Restaurante
- Bar
- Cocina
- Terraza
- Salón de usos múltiples
- Zona de asadores





## TERCER NIVEL

- Gimnasio
- Spa
- Terrazas
- Infinity yoga
- Kids club
- Zona arcade



## CUARTO NIVEL

- Alberca infinity
- Jacuzzis
- Asoleadero
- Zona de asadores
- Zonas de estar

## QUINTO NIVEL

- Cancha de pádel tenis con gradas cubiertas y vista al mar



## EXCLUSIVE BEACH CLUB



\*Estas imágenes son meramente ilustrativas, con fines de referencia y pueden cambiar sin previo aviso.

Aura Coast Telchac desea brindarte una experiencia exclusiva en un espacio paradisíaco.

Aura Coast Exclusive Beach Club, al que tendrán acceso únicamente los residentes, está equipado con todas las comodidades necesarias para que disfrutes y te relajes en cada visita.



\*Estas imágenes son meramente ilustrativas, con fines de referencia y pueden cambiar sin previo aviso.

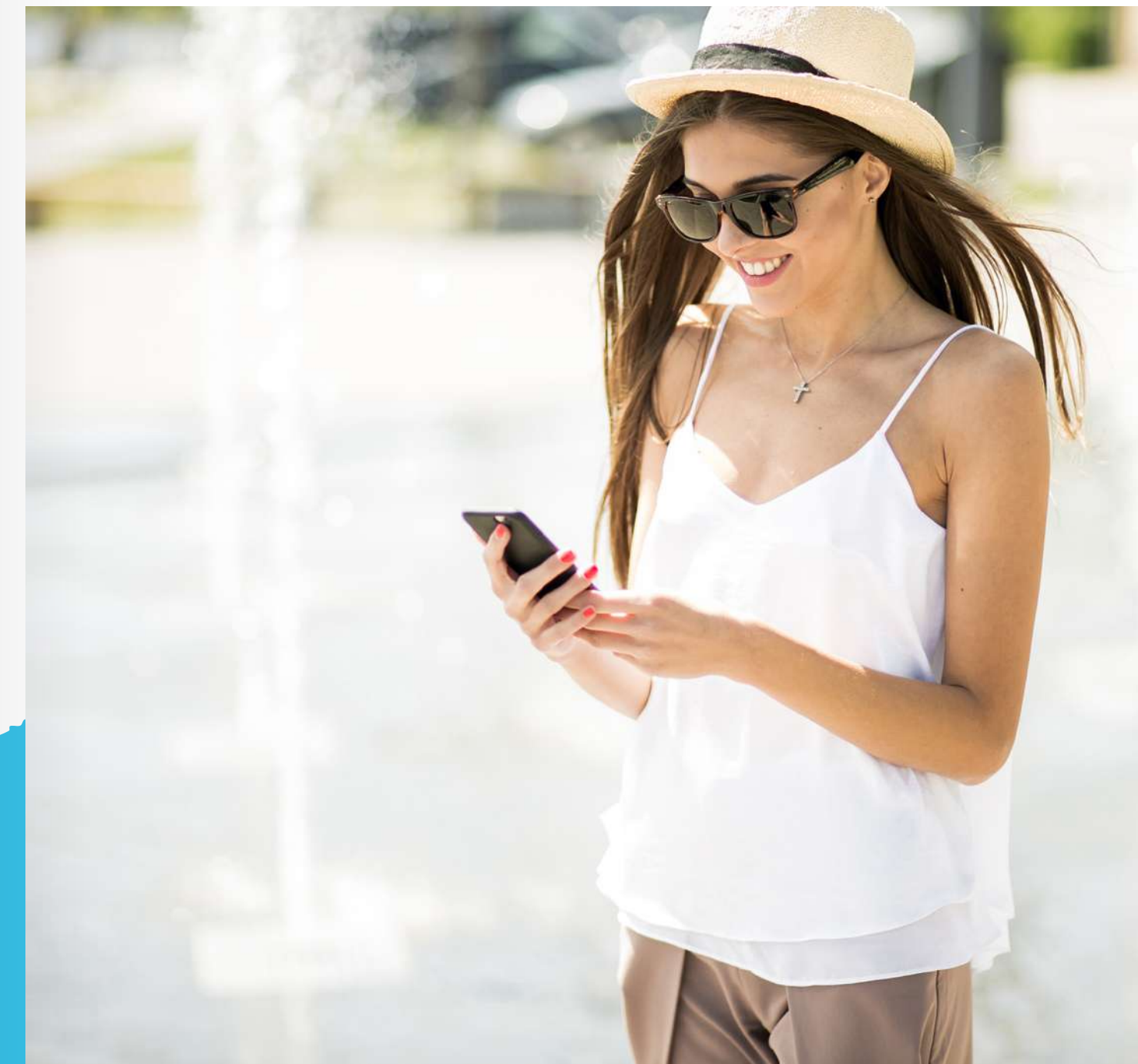




## EL CONTROL DESDE LA PALMA DE TU MANO

AURA COAST TELCHAC es un desarrollo inteligente en el que podrás controlar por medio de una APP (disponible para iOS y Android) desde el avance de la construcción del proyecto, hasta:

- Reserva de amenidades
- Registro de invitados a conierge
- Automatización de persianas
- Control del clima en los departamentos
- Acceso vehicular remoto
- Control de luminarias LED



# TECNOLOGÍA EN CONSTRUCCIÓN

Aura Coast cuenta con avanzados sistemas en tecnología constructiva, destacando:



- La inclusión de muros y losas térmicas y acústicas aislantes.
- Tuberías hidráulicas PEX-AL-PEX con póliza de seguro de responsabilidad civil contra fugas hasta por 5 mdd.
- Aplanados con tecnología química y mineral que inhiben humedad y evitan la formación de hongos en interiores y fachadas.



# UBICACIÓN UBICACIÓN UBICACIÓN

El proyecto Aura Coast Telchac está ubicado en Telchac Puerto, en el estado de Yucatán, a 65 kilómetros al noreste de la ciudad de Mérida, que colinda con el golfo de México al norte, calle 13 en el lado sur, calle 104 en el lado poniente, en una superficie de terreno de 7,613.27 m<sup>2</sup>.



AURA COAST TELCHAC ESTÁ UBICADO EN LA PLAYA  
MÁS ATRACTIVA Y EXCLUSIVA DE YUCATÁN.

