

APTS.  SUITES

MOVERA

MONTEBELLO



VIVE CERCA DE LO QUE TE MUEVE

Movera Montebello es una tendencia, un estilo de vida, un "must" si quieres vivir en la mejor zona, cerca de los mejores centros comerciales, hospitales, universidades, restaurantes y los mejores servicios de la ciudad.

Te presentamos este exclusivo complejo de vivienda conformado únicamente por 26 unidades de departamentos, donde encontrarás lo que necesitas con nuestros diferentes modelos que se adaptarán a tus necesidades, dependiendo de lo que te mueve.

Una inversión segura para un patrimonio saludable. A ti, ¿qué te mueve?



CARRETERA MÉRIDA-PROGRESO

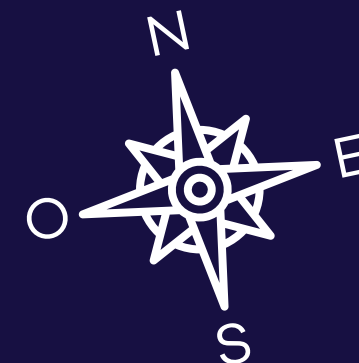
PERIFÉRICO NTE.

Plaza La Isla

Hospital El Faro

City Center

Plaza Mangus & City 32



[CLIC AQUÍ PARA IR A MOVERA >](#)

Plaza The Harbor

STA. GERTRUDIS COPÓ

AV. SAN ANGELO

Oficinas Orión

AV. GARCÍA LAVÍN

MONTEBELLO

Plaza Galerías

Costco

Victory Platz

APTS.  SUITES

MOVERA

MONTEBELLO

PUNTOS DE INTERÉS



CITY CENTER

5 min 
8 min 



PLAZA LA ISLA

7 min 
11 min 



CITY 32

4 min 
4 min 



OFICINAS ORIÓN

1 min 
1 min 



PUERTO PROGRESO

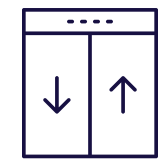
27 min 



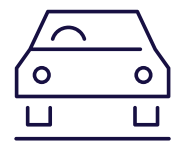
HOSPITAL EL FARO

6 min 
7 min 

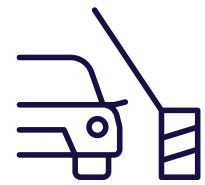
SERVICIOS



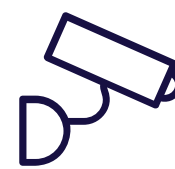
Elevador



Estacionamiento techado



Acceso controlado



Sistema de video vigilancia CCTV



Área de recolección de basura



Site y cuarto de mantenimiento

AMENIDADES



Rooftop



Alberca



Terraza



Bar



Área de Grill



Áreas verdes





HOME, SUITE HOME

CONOCE NUESTROS MODELOS

THE TERRACE SUITE



Nivel: Planta Baja

Área total: 77.5 m²

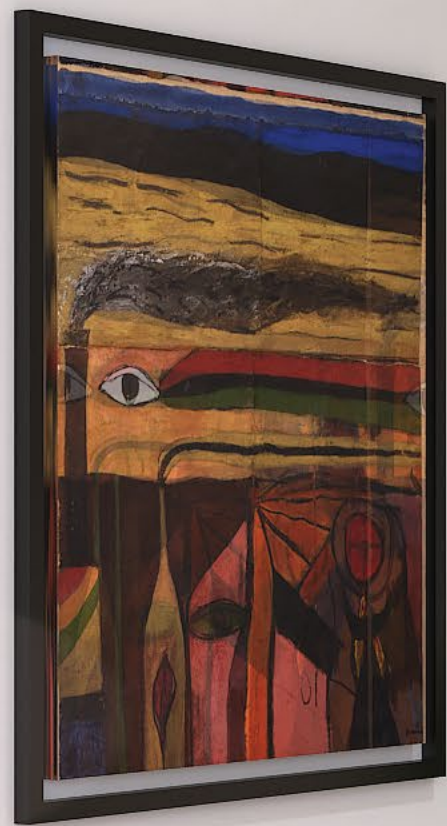
Terraza/Jardín

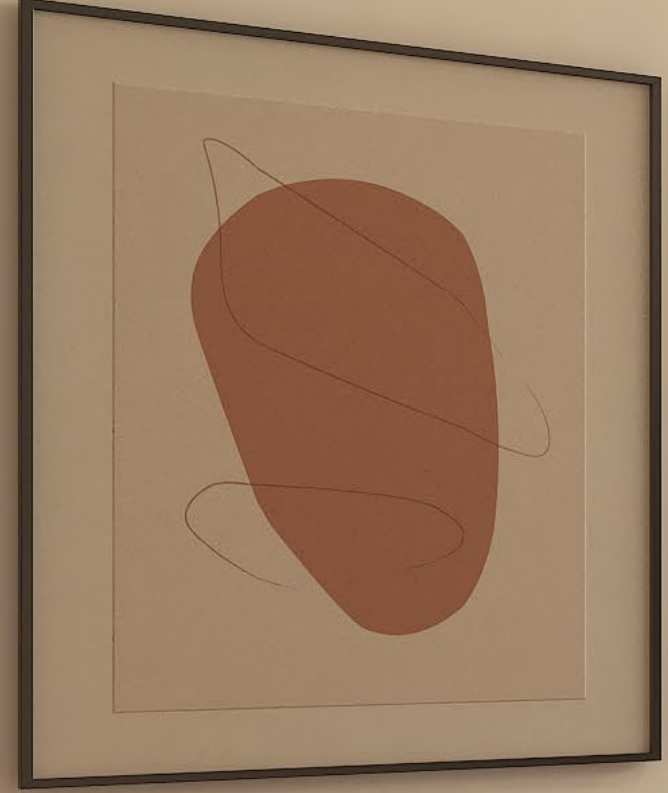
Sala/Comedor/Cocina

1 Recámara

1 Baño

1 Cajón de Estacionamiento





THE SUITE APARTMENT



Nivel: N1 - N4

Área total: 57 m²

Balcón

Sala/Comedor/Cocina

1 Recámara

1 Baño

1 Cajón de Estacionamiento





THE LOFT APARTMENT

Nivel: N1 - N4

Área total: 75.5 m²

Balcón

Sala/Comedor/Cocina

2 Recámaras

1 Baño/Baño de visitas

1 Cajón de

Estacionamiento Techado



THE MASTER SUITE

Nivel: N1 - N4

Área total: 109 m²

Balcón

Sala/Comedor/Cocina

2 Recámaras

2 Baños

2 Cajones de

Estacionamiento Techado







Acércate a los expertos.

Llámanos

Oficina Tel: 9999441300

Cel: 9991633302

Cel: 9991633310

<https://www.grupobci.com/>

