



M I N T A R A

PRIVADA RESIDENCIAL



Vive rodeado de la naturaleza en un entorno íntimo y único.

MINTARA es un desarrollo Residencial en Conkal con diseño de autor rodeado de la naturaleza, creando un concepto íntimo y único para las familias y así brindar una experiencia enriquecedora para quien lo habita.



Pequeños clusters para mayor comodidad de tu familia.

MINTARA es la primera privada dentro de un complejo residencial de 5 privadas llamada Alement. Mintara cuenta de 326 lotes desde 280m² de superficie hasta 500m², distribuidos en pequeños clusters de pocas unidades habitacionales articulados por una avenida principal y 4 parques distribuidos a lo largo del desarrollo.



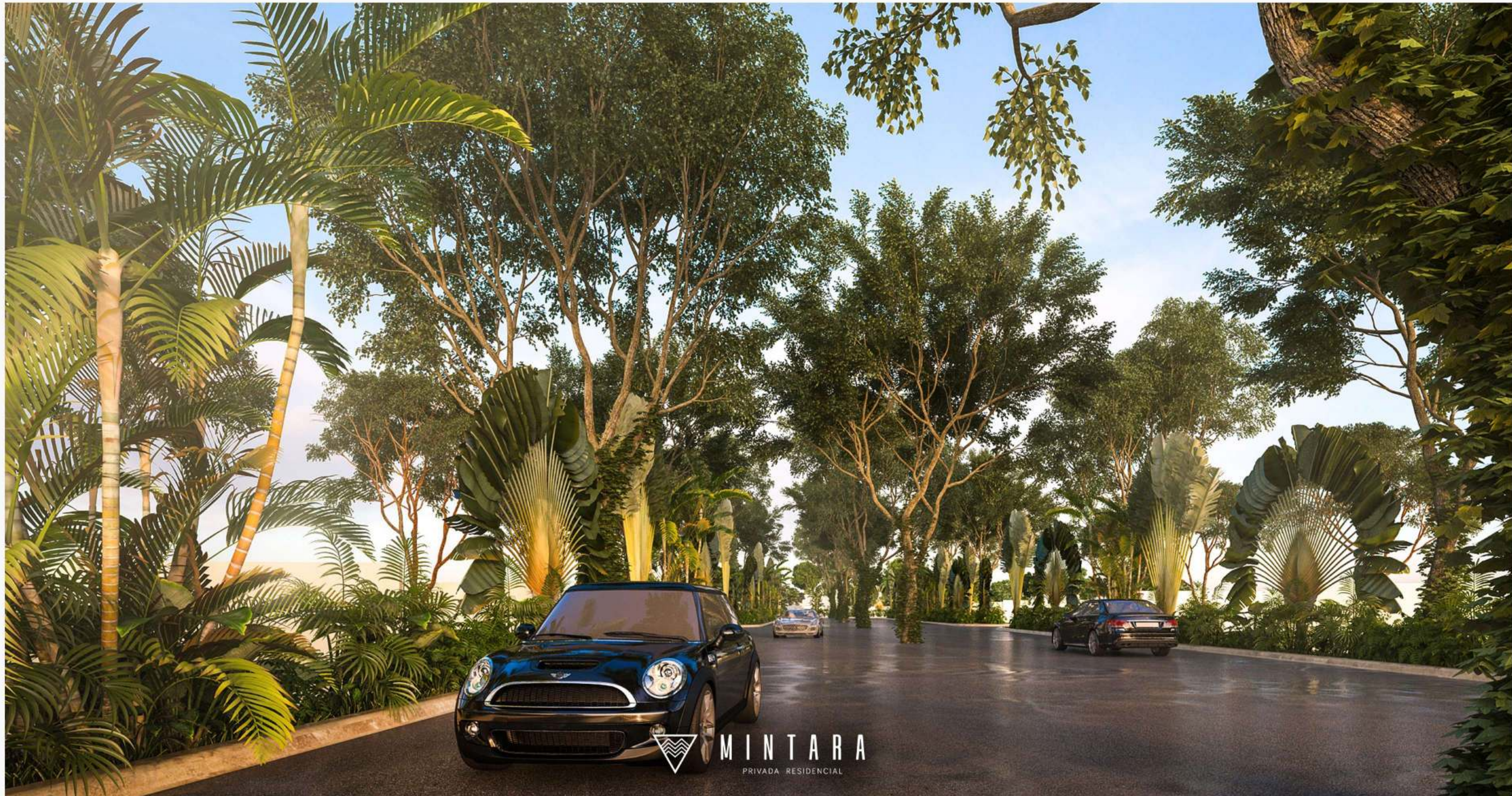
MINTARA
PRIVADA RESIDENCIAL



MINTARA

PRIVADA RESIDENCIAL



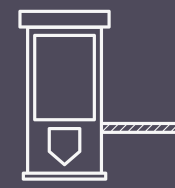


 MINTARA
PRIVADA RESIDENCIAL



MINTARA
PRIVADA RESIDENCIAL

Amenidades



- Seguridad 24/7



- Amplios jardines



- Barda perimetral



- Área administrativa



- Canchas de pádel



- Parque para mascotas



- Canchas de usos múltiples



- Parque wellness

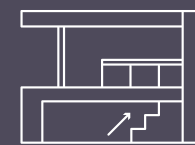
Casa Club



- Terraza para eventos



- Alberca



- Roof para eventos



- Baños con regaderas



- Fitness club



- Área para asadores



- Kids club



- Parque para niños



MINTARA

PRIVADA RESIDENCIAL



MINTARA
PRIVADA RESIDENCIAL



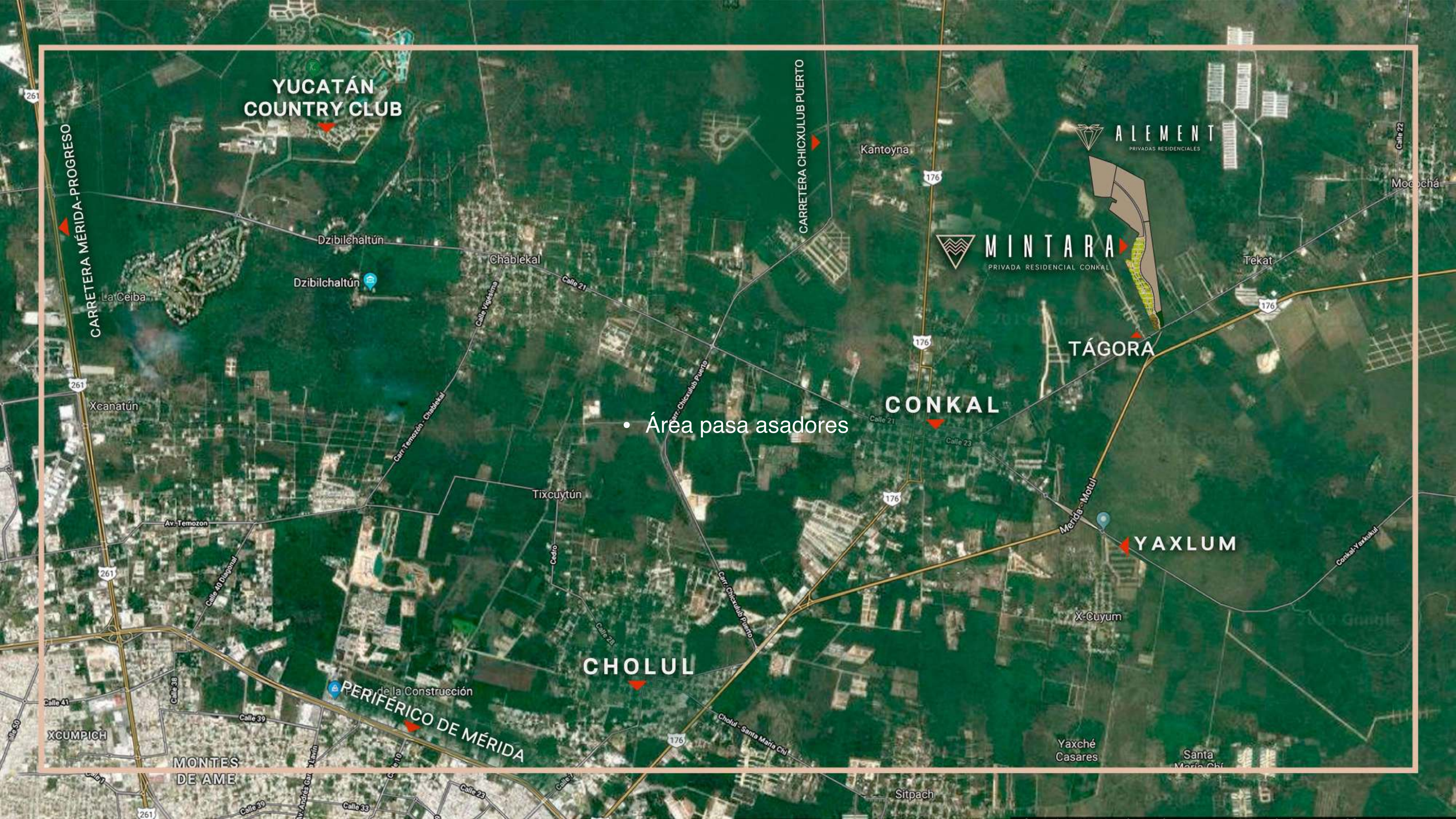
MINTARA
PRIVADA RESIDENCIAL



 **MINTARA**
PRIVADA RESIDENCIAL



MINTARA
PRIVADA RESIDENCIAL



YUCATÁN
COUNTRY CLUB

ALEMENT
PRIVADAS RESIDENCIALES

MINTARA
PRIVADA RESIDENCIAL CONKAL

TÁGORA

CONKAL

YAXLUM

CHOLUL

• Área pasa asadores

CARRETERA MÉRIDA-PROGRESO

CARRETERA CHICXULUB PUERTO

PERIFÉRICO DE MÉRIDA

MONTES DE AME

261

176

176

176

176

176

261

Xcanatún

Dzibilchaltún

Chablekal

Kantoyna

Tekat

Tixcuytún

X-Cuyum

Av. Temozon

Calle 40 Diagonal

Cedro

Carr. Chicxulub Puerto

Merida-Motul

Conkal-Yaxchilul

XCUMPICH

Yaxché Casares

Santa María Ch'í

Sitpach

Moochá

Calle 22

Calle Vigésima

Calle 21

Calle 21

Calle 23

Calle 28

Calle 41

Calle 38

Calle 39

Calle 33

Calle 23

Calle 17

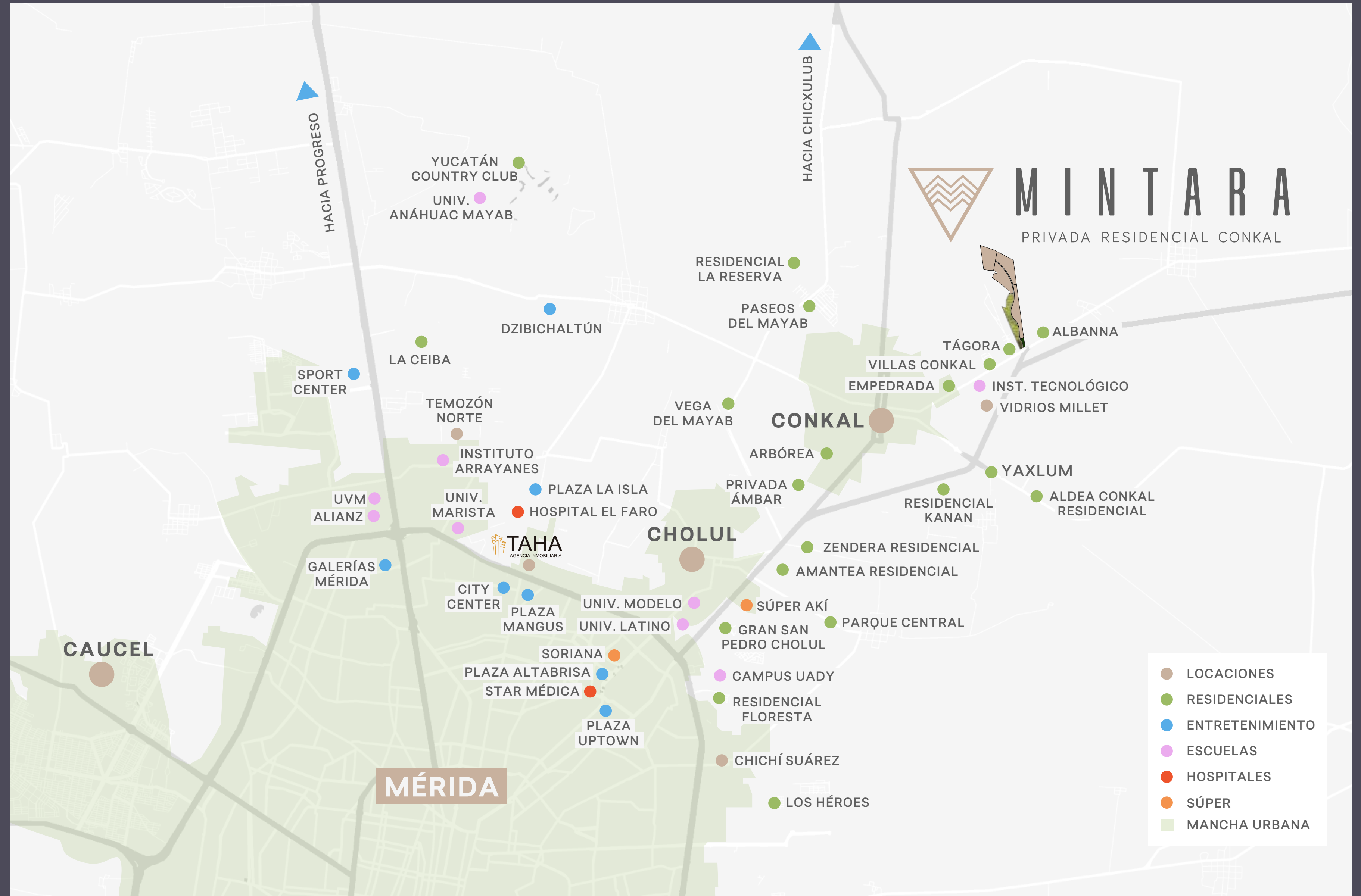
Cholul - Santa María Ch'

V. Andrés Gar

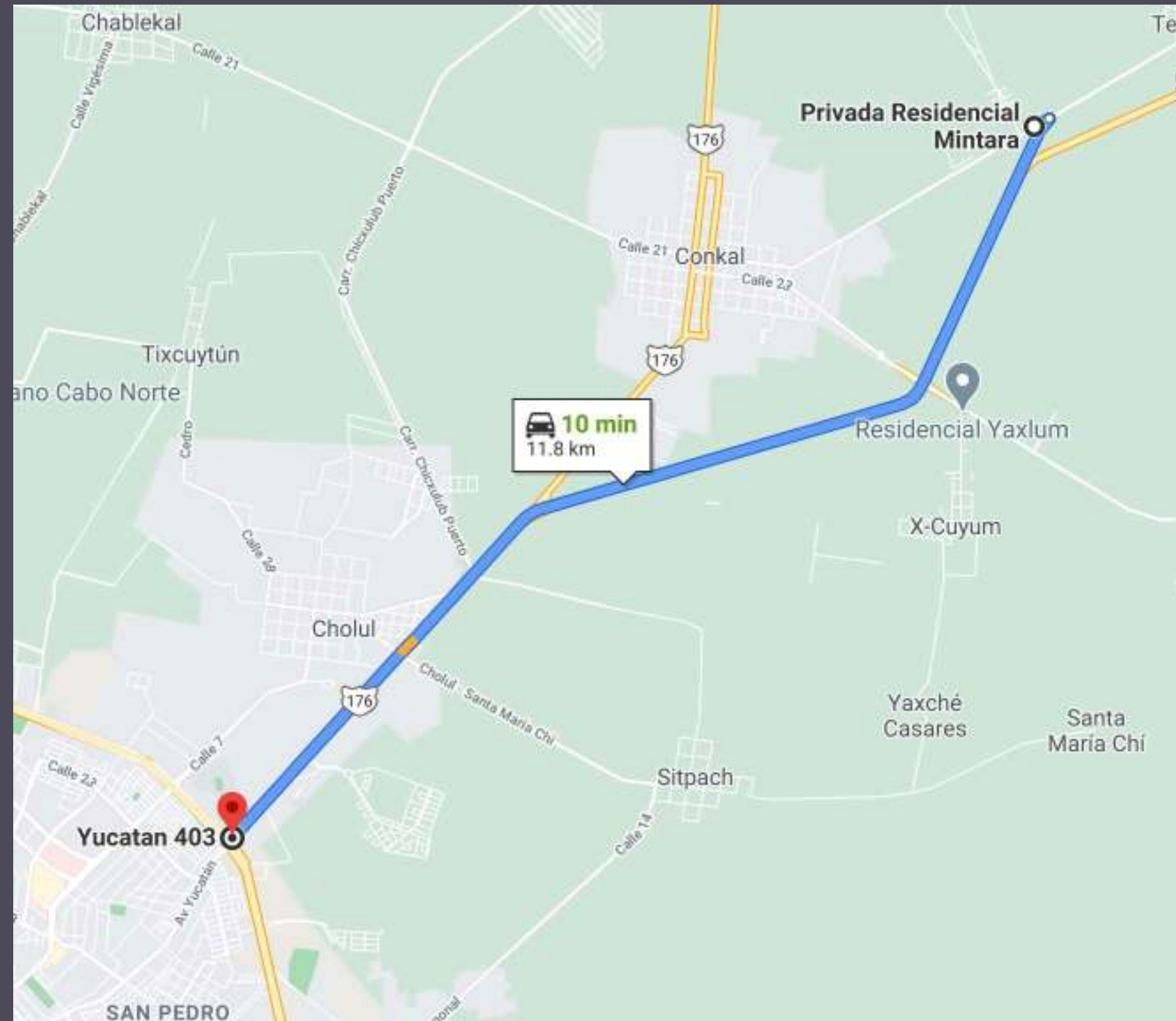
Calle 39

261

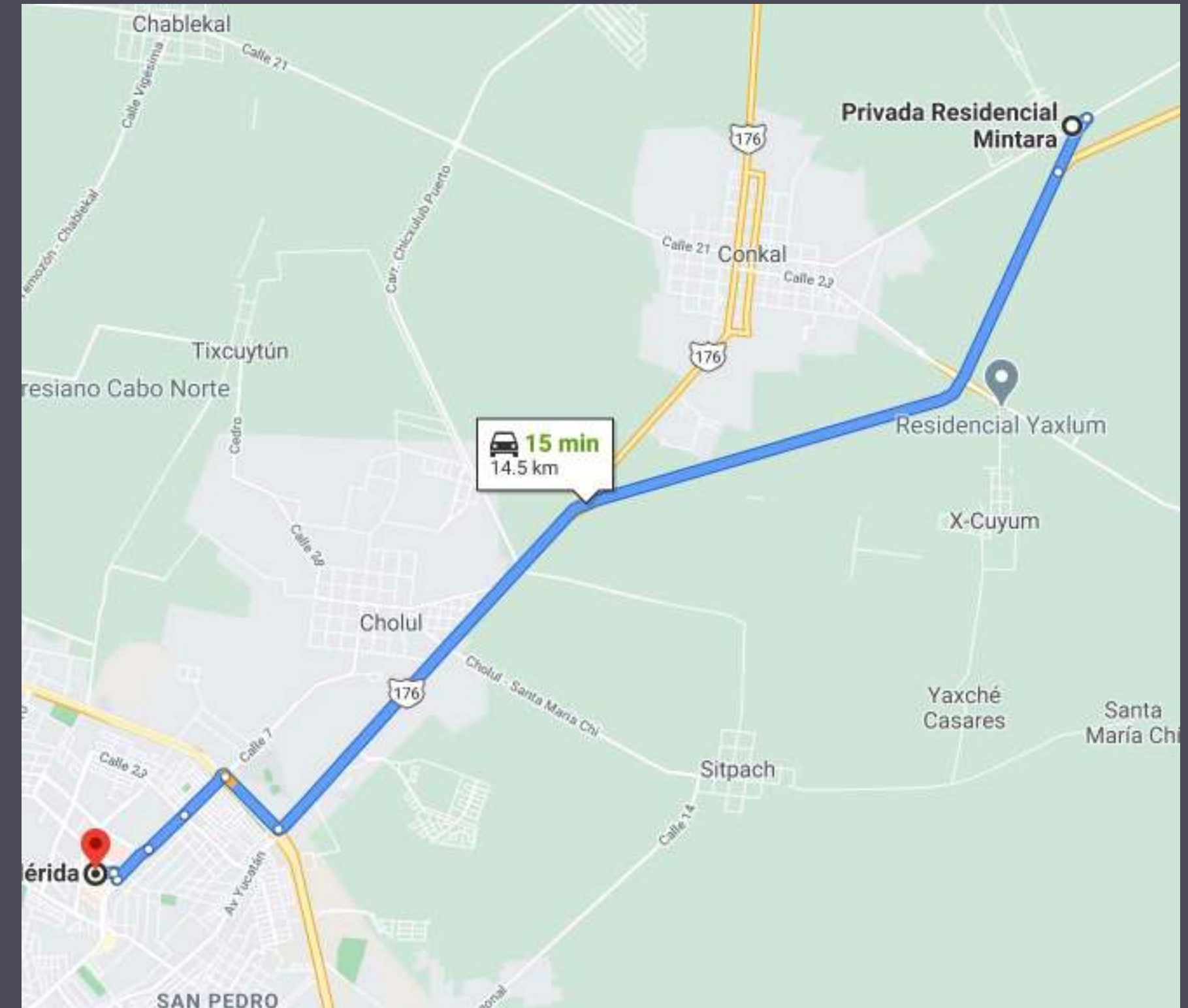
Ubicación



Todo a tu alcance



- A sólo 10 minutos del Anillo Periférico



- A sólo 15 minutos de Plaza Altabrisa

326 Lotes • Disponibilidad actualizada en mintara.mx

● VENDIDO ● APARTADO ● DISPONIBLE

\$1,399 el m2 / 10% de enganche / 36 meses sin intereses





Llámanos

Oficina Tel: 9999441300

Cel: 9991633310

Cel: 9991633302

Correo: contacto@grupobci.com

