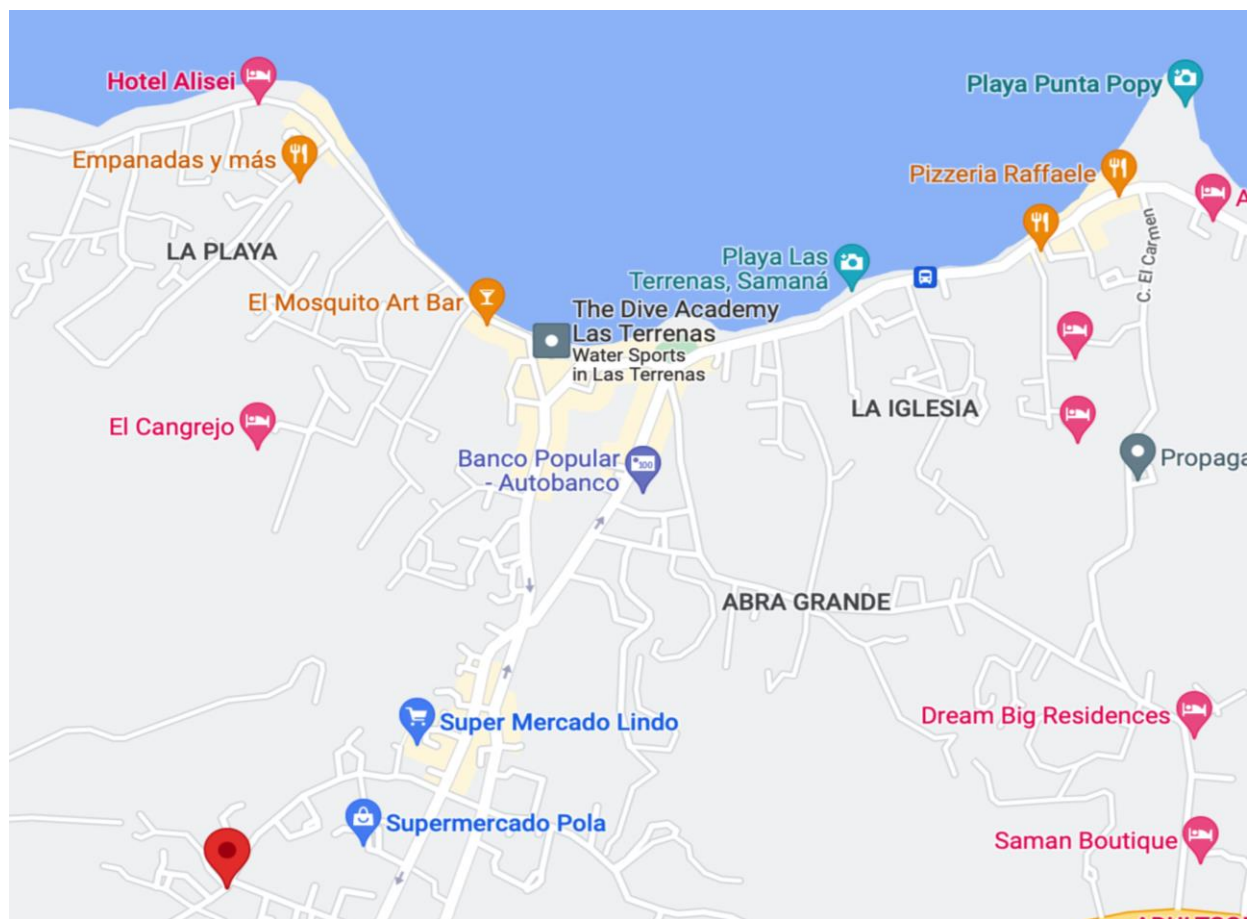
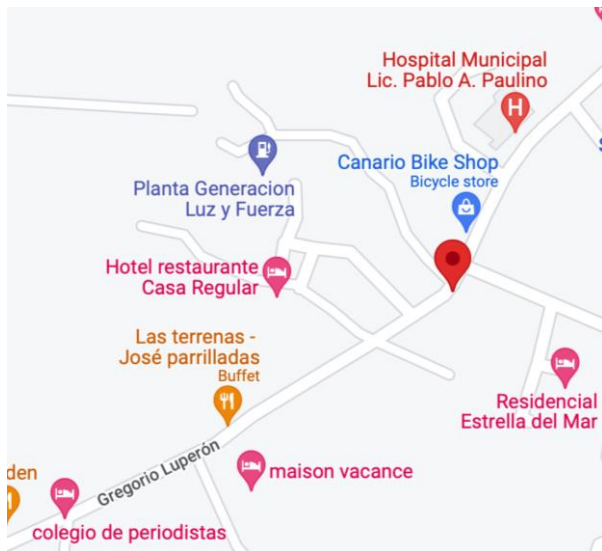


Suites

Villas

Ubicación



Calle Gregorio Luperón #14 Las Terrenas, Samaná





Villas de 2 o 3 habitaciones

- Sala
- Comedor
- Cocina
- Área de Lavado
- Marquesina para 2 vehículos
- Piscina (Opcional)

Medidas y Características

Villa 2 Habitaciones

Medidas:

Area Neta	100.38
Primera Planta	50.19
Segunda Planta	50.19
Jardín Frontal	16.90
Marquesina	30.46
Area Trasera	49.33
Pasillos Laterales	11.88
Total	208.95

*medidas en metros cuadrados

Características:

Dormitorios	2
Baños	2.5

Sala, comedor, cocina, área de lavado

Villa 3 Habitaciones

Medidas:

Area Neta	113.02
Primera Planta	50.19
Segunda Planta	62.83
Jardín Frontal	16.90
Marquesina	30.46
Area Trasera	49.33
Pasillos Laterales	11.88
Total	221.59

*medidas en metros cuadrados




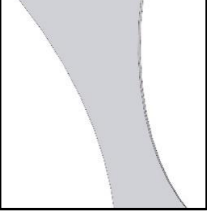
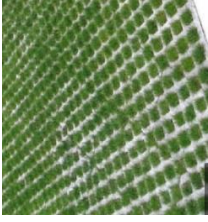
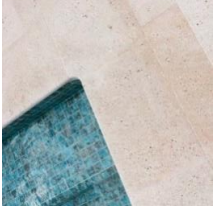
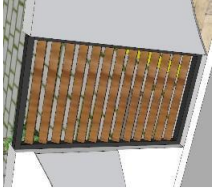
Características:

Dormitorios	3
Baños	2.5

Sala, comedor, cocina, área de lavado





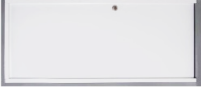
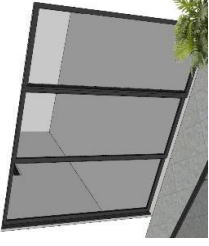
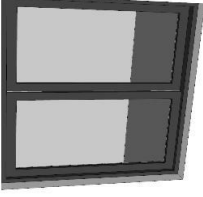
*Medidas sujetos a cambios y ajustes

MEMORIA DE CALIDADES

<p>Puerta Principal (Madera Marupa y Perfiles de cristal)</p>	
<p>Puertas Madera Preciosa Marupa (Interiores)</p>	
<p>Coralina (Muros Exteriores)</p>	
<p>Pintura Acrílica, Blanca y Gris (Muros Exteriores)</p>	
<p>Pavimento Gris y Grama (Marquesina)</p>	
<p>Piedra Pulida, (Piscina)</p>	
<p>Perfil Metálico y Madera (Verja y Puerta Vehicular)</p>	

Nota: Estas imágenes son solo una representación gráfica de los materiales a usar en el proyecto y esta sujeta a cualquier variación que encuentre pertinente el promotor.

MEMORIA DE CALIDADES

<p>Porcelanato (Piso Interior General)</p>	
<p>Porcelanato tipo Madera (Piso Interior, Sala Comedor)</p>	
<p>Deck Madera (Piso Área Chairslong)</p>	
<p>Escalera Interior (Perfil Metálico Negro, Huellas Madera)</p>	
<p>Puerta Polimétrica (Cuarto de Basura)</p>	
<p>Puertas Correderas (Vidrio Templado y Perfiles Metálicos Negro)</p>	
<p>Ventanas de (Vidrio Templado y Perfiles Metálicos Negro)</p>	

Nota: Estas imágenes son solo una representación gráfica de los materiales a usar en el proyecto y esta sujeta a cualquier variación que encuentre pertinente el promotor.

MEMORIA DE CALIDADES

Topes de Granito Negro (Cocinas)	
Gabinetes Modulares hidrófugos y Laqueado Blanco (Cocinas)	
Cerámica Preciosa (Baños)	
Mamparas de Vidrio Templado (Baños)	
Griferías Importadas (Cocina y Baños)	
Duchas Importadas (Baños)	
Inodoros Importados (Baños)	

Nota: Estas imágenes son solo una representación gráfica de los materiales a usar en el proyecto y esta sujeta a cualquier variación que encuentre pertinente el promotor.

MEMORIA DE CALIDADES

<p>Plafones en áreas Comunes</p>	
<p>Pavimento Cemento Gris</p>	
<p>Maderas Decorativas Para Exterior 2" x 2"</p>	
<p>Grama de Jardín</p>	
<p>Tipología Luces Exteriores (Pared y Vuelos)</p>	

Nota: Estas imágenes son solo una representación gráfica de los materiales a usar en el proyecto y esta sujeta a cualquier variación que encuentre pertinente el promotor.

Precios

Villa 2 Habitaciones

Precios:

Opción #1:

Villa
US\$188,500.00

Opción #2:

Villa	Piscina	Total
US\$188,500.00	US\$15,000.00	US\$203,500.00

Villa 3 Habitaciones

Precios:

Opción #1:

Villa
US\$208,975.00

Opción #2:

Villa	Piscina	Total
US\$208,975.00	US\$15,000.00	US\$223,975.00

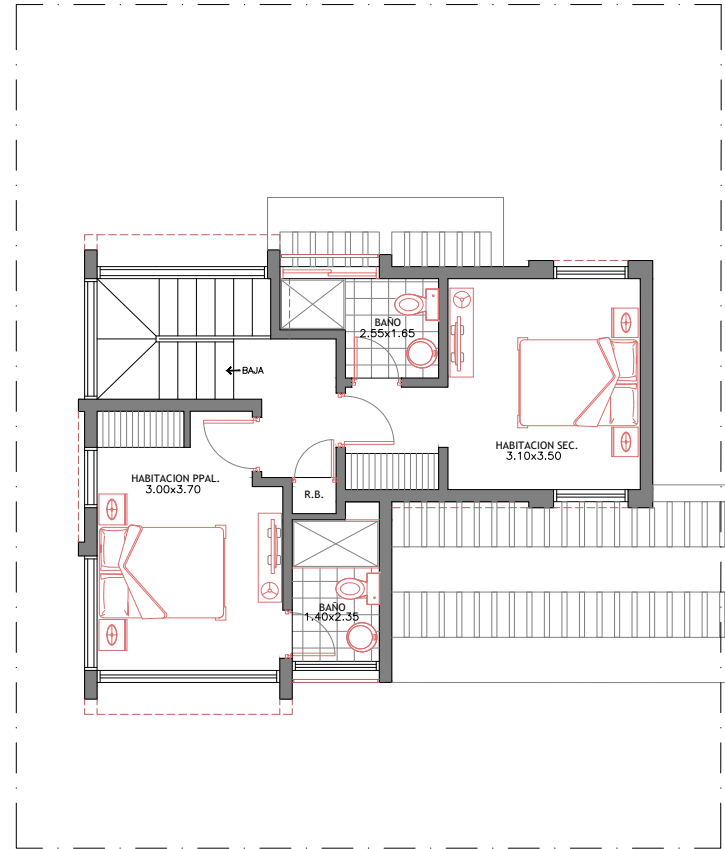
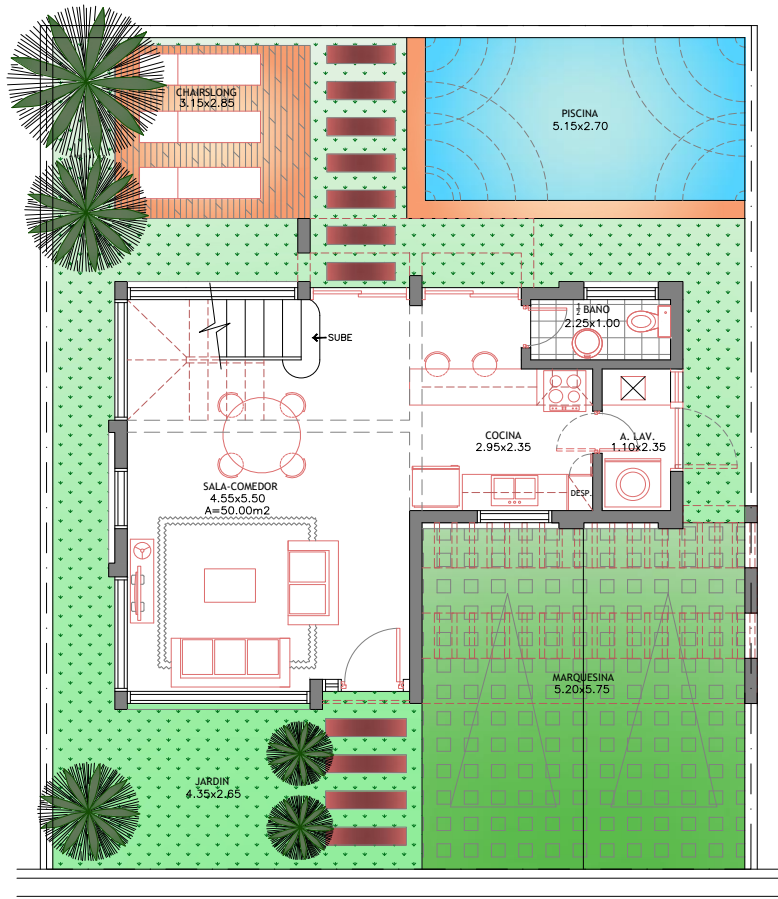




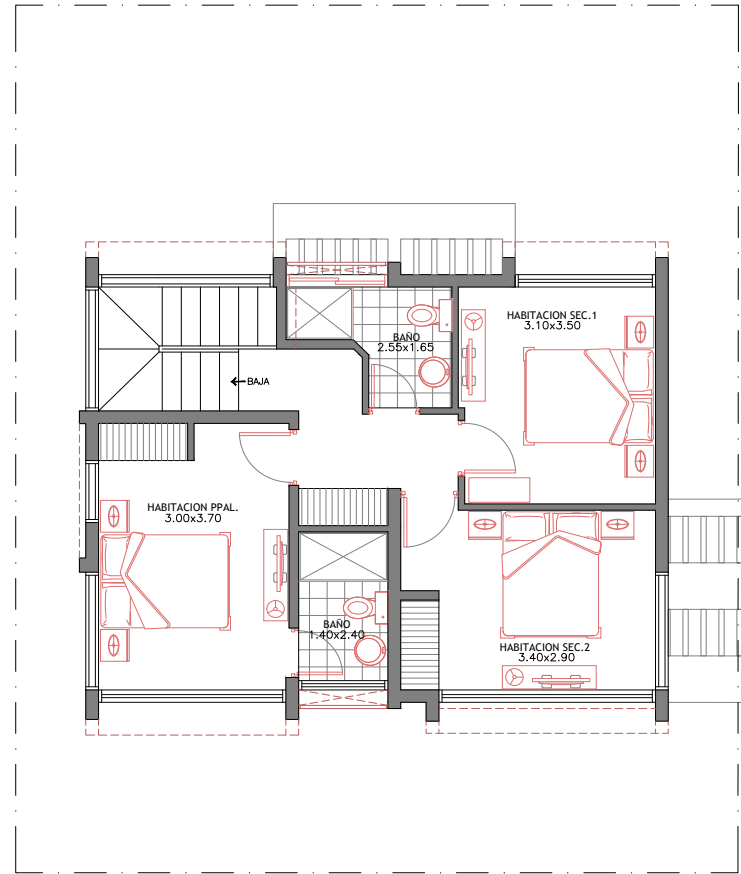
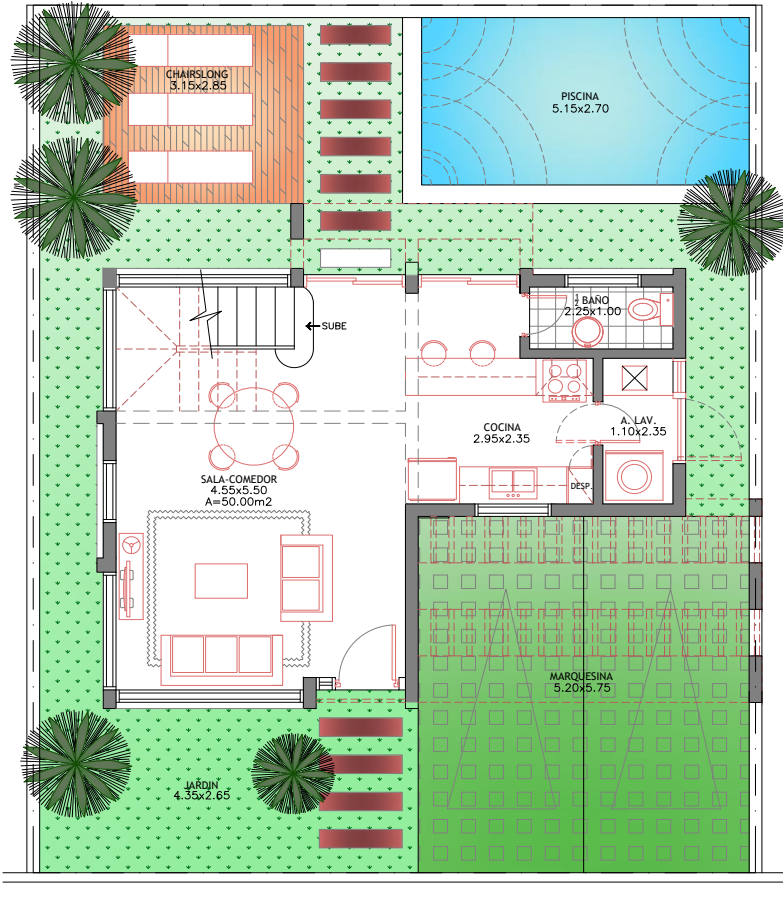




Villa 2 Habitaciones



Villa 3 Habitaciones



Forma de Pago

- Separa con US\$3,000.00
- A la fecha de la firma del contrato se completa el 20%
- Plan de Pago del 30% durante la construcción
- 50% contra entrega
- Entrega a 12 meses

Distancias

Hospital Municipal Lic. Pablo A. Paulino	1 min
Supermercado Pola	3 min
Farmacia Los Hidalgos	3 min
Supermercado Lindo	3 min
Playa Punta Popy	6 min
Playa Bonita	4 min
Playa Las Ballenas	5 min
Cosón	10 min