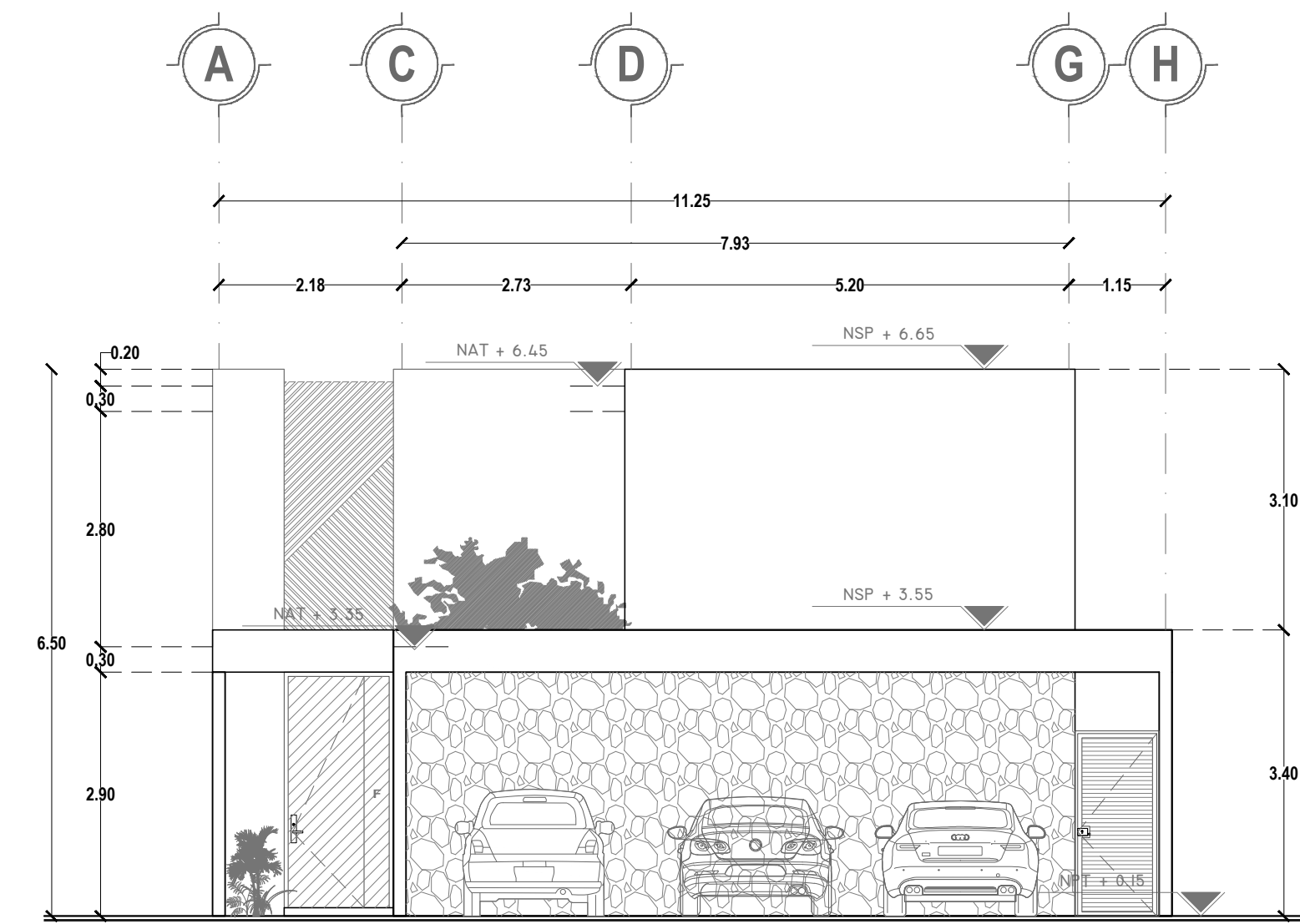
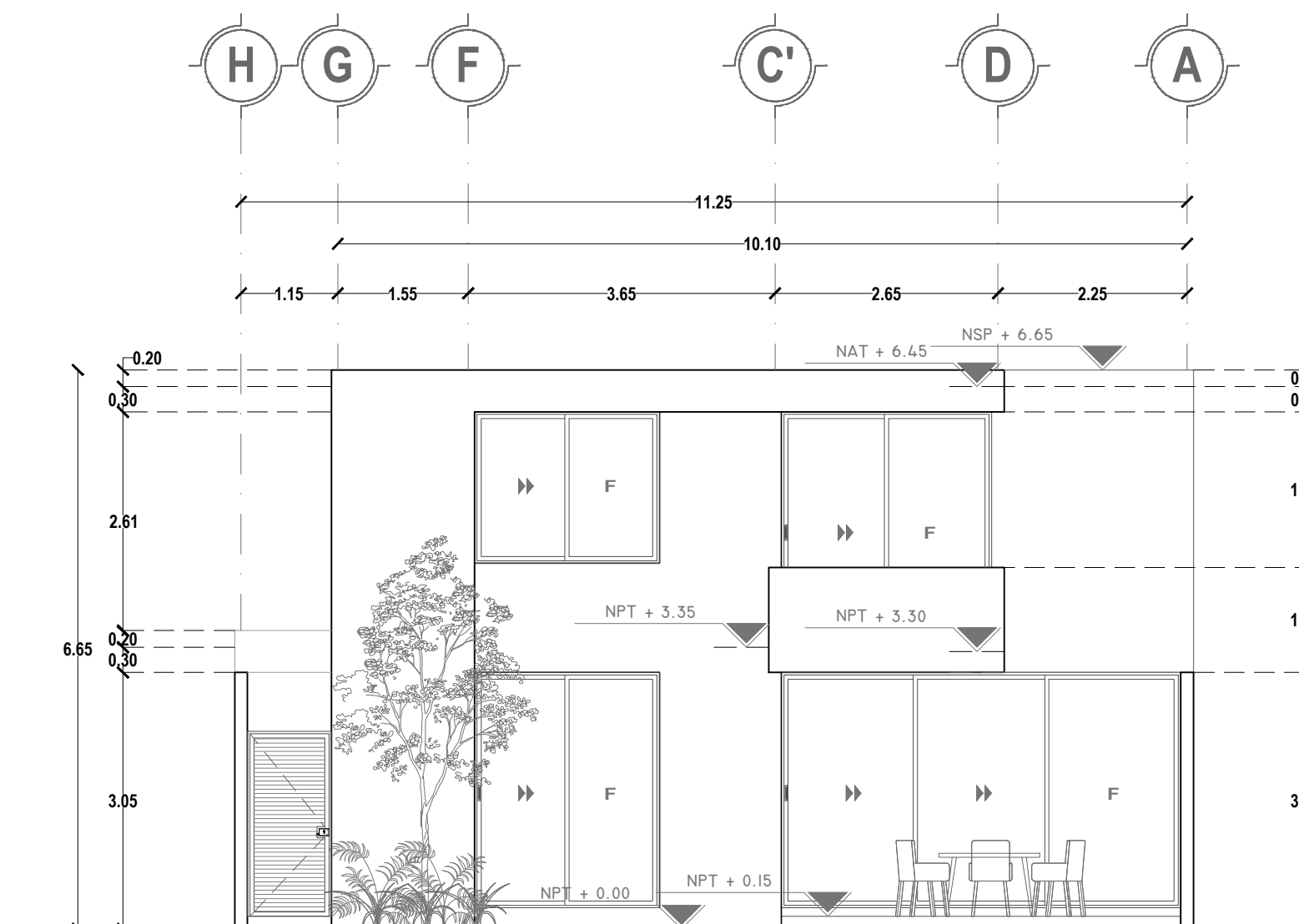


PLANTA AZOTEA OPCIÓN 4 RECÁMARAS



FACHADA PRINCIPAL OPCIÓN 4 RECÁMARAS



FACHADA TRASERA



NOMENCLATURA DEL PROYECTO

	INDICA NIVEL DE PISO TERMINADO EN PLANTA
	INDICA NIVEL EN CORTE Y ALZADO
	INDICA NIVEL EN CORTE SEGÚN ÁREA
	NIVEL DE PISO TERMINADO
	INDICA PENDIENTE EN AZOTEA
	CAMBIO DE NIVEL EN PISO
	PAÑO DE PUERTA/VENTANA CORREDIZO EN PLANTA Y ALZADO
	PAÑO DE PUERTA/VENTANA FIJO
	INDICA COTAS A EJES
	INDICA MURO
	INDICA MURO DE PANEL DE YESO
	INDICA COLUMNA DE ACERO
	INDICA CANCELERÍA
	INDICA EJE
	INDICA LÍNEA DE CORTE REFERIDA EN PLANOS RESPECTIVOS

SIEMBOLOGÍA

NOTAS / OBSERVACIONES

CLAVE: **NC2-ARQ 02**

PROYECTO: NOROASIS CASA 2

UBICACIÓN: TEMOZON, MERIDA, YUCATAN

PLANO: PLANTA Y FACHADAS ARQUITECTONICAS - 4 REC.

ESCALA: 1:75

FECHA: MAYO 2020

PROPIETARIO: PROFEM

COLABORADORES: SEBASTIAN OLIVERA JARAMILLO

ARQ. ADRIANA ESTHER ANCONA BOUZA
ARQ. JESSICA MACARIA CETINA FALLA

C. P. 9 y 38 No. 202 INT. 207 COLONIA CAMPESTRE MERIDA, YUCATAN CP 97120
TELÉFONO: (999) 97 44 41
CONTACTO: www.etas.mx / info@etas.mx

NOTA: ESTE PLANO ESTÁ PROTEGIDO EN SU TOTALIDAD POR DERECHOS DE AUTOR. QUEDA PROHIBIDA TODA REPRODUCCIÓN, TOTAL O PARCIAL, POR LO QUE ESTA INFORMACIÓN NO PUEDE CONSERVARSE NI REPRODUCirse DE NINGUNA MANERA.