

# REFINAMIENTO ACTUAL

**S**ituada dentro de una urbanización poco homogénea, se advierte en una loma la casa proyectada por el Arquitecto Javier Sordo-

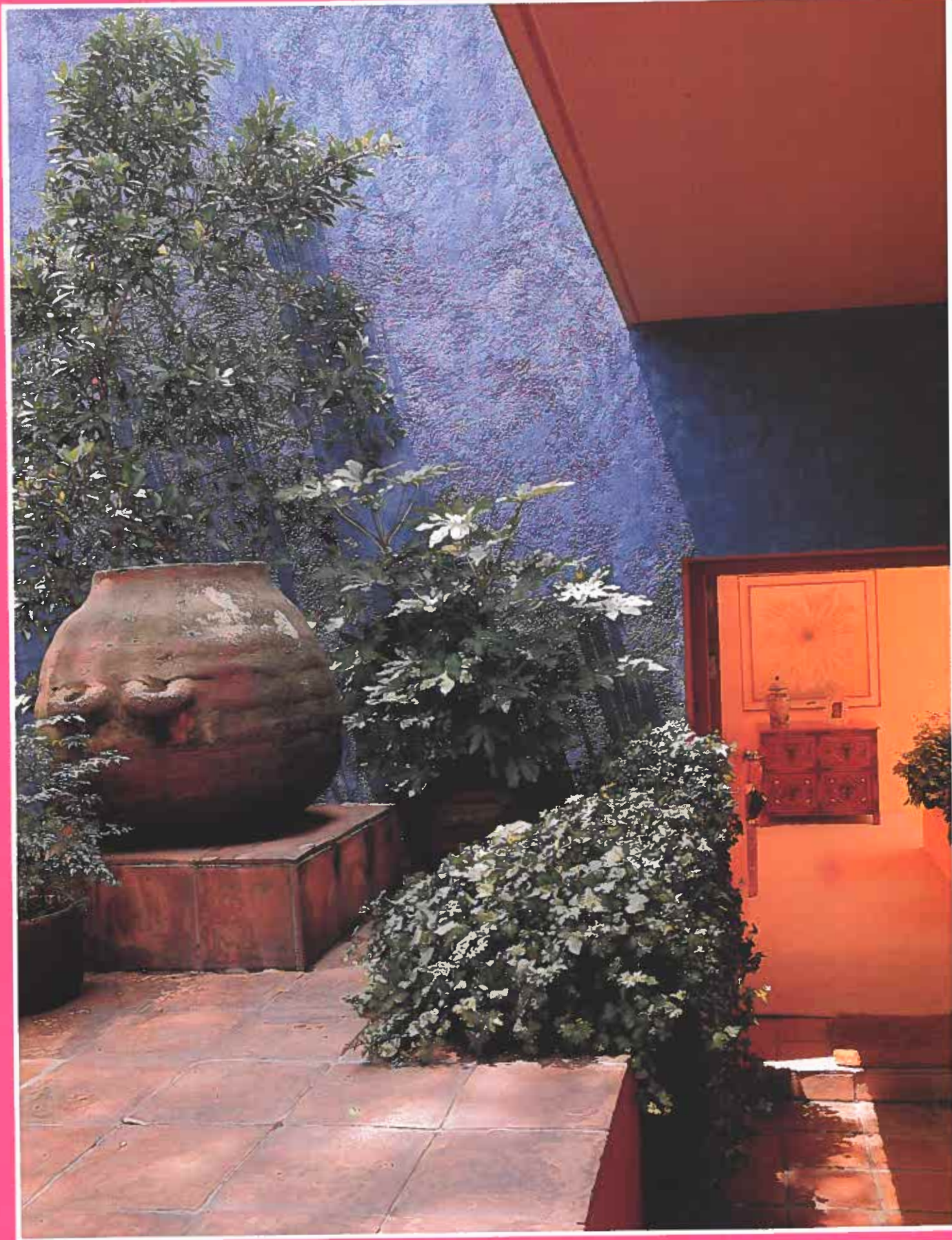
Madaleno, se encuentran en ella líneas de tradición mezcladas con la funcionalidad de lo contemporáneo.

Una vez franqueado el umbral de los grandes portones de madera, nos transportamos a una atmósfera de calidad. Los espacios claros y diáfanos que tanto han caracterizado a los arquitectos mexicanos contemporáneos se amalgaman con el sabor señorial del pasado. Su arquitectura de serenidad, de historia, de años decantados en la vivencia del habitar produce en el espíritu la impresión de una gran casona antigua, donde el tiempo transcurre respetando los

perfiles de las cosas y el aire y la luz se disputan el imperio de la claridad.

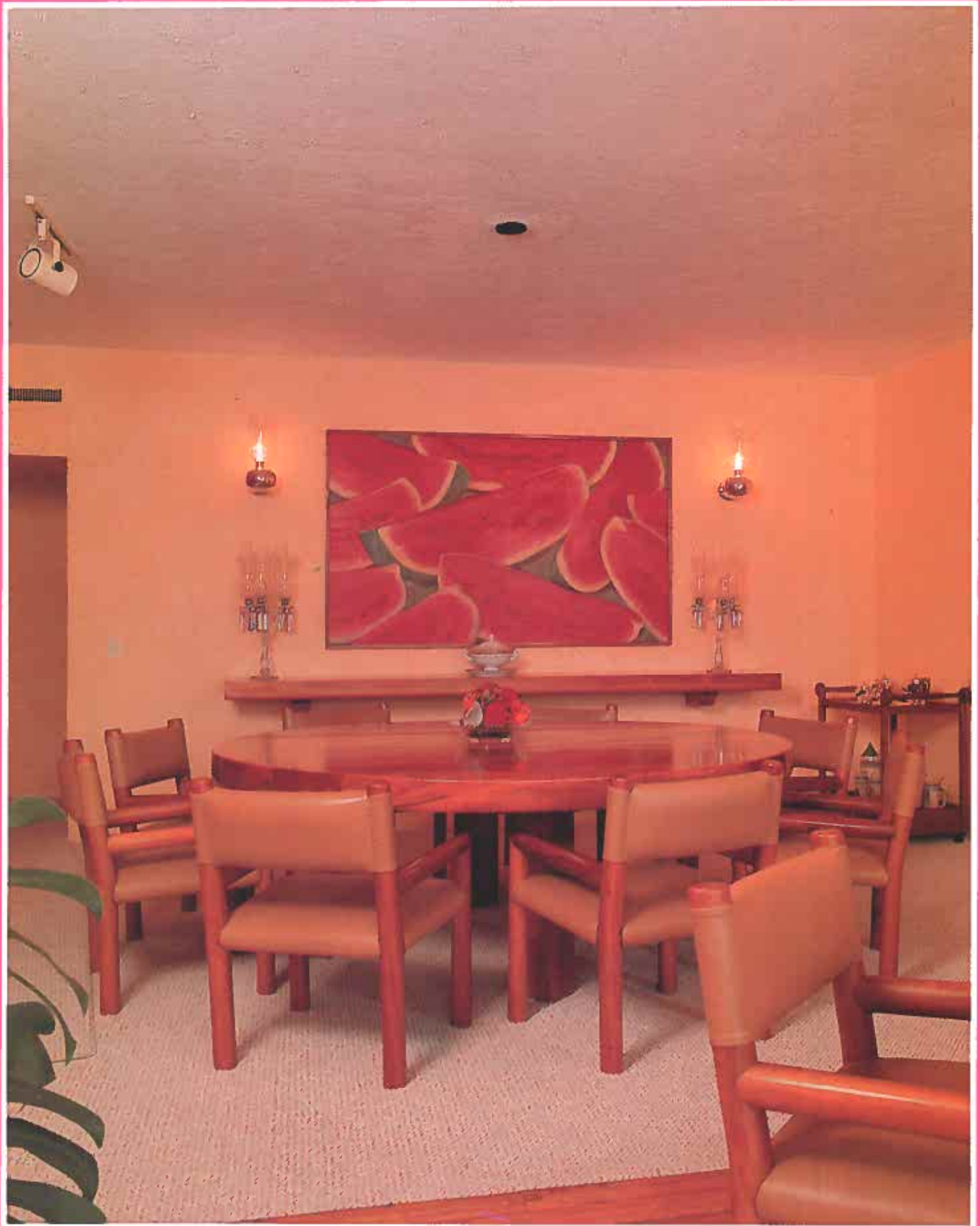
La selección de mobiliario y materiales es precisa, aporta el carácter verdadero de una decoración sencilla y elegante, sin necesidad de recurrir al rebuscamiento para presentar zonas habitacionales cálidas, acogedoras y en las que el discurso visual manifiesta un sentido del equilibrio y buen gusto.

Teniendo el color contrastado como protagonista, una prudente combinación de tonos da mayor realce a los grandes espacios y alturas que nos deja disfrutar esta casa. El juego de líneas y proporciones llama al horizonte al interior e instala a sus habitantes en la cotidiana experiencia de la armonía.

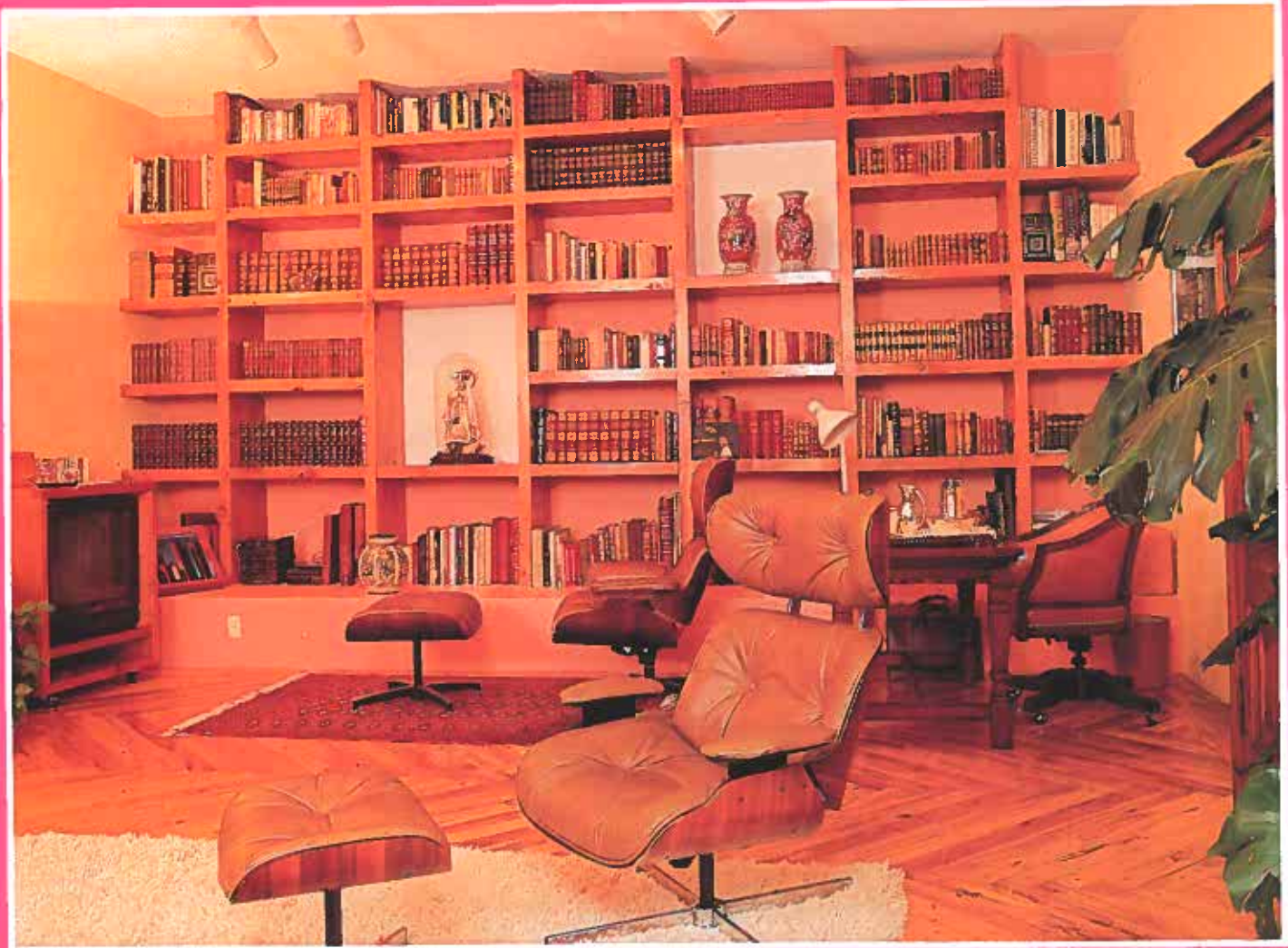


**En primer plano apreciamos el masetón de barro probablemente del siglo pasado, utilizado para almacenamiento de comida de animales.**





El comedor elaborado en piel y madera de sabino al fondo cuadro de Alicia Blumenkron flanqueado por candiles de Baccarat, al centro de la mesa florero de cristal de Lalique.



Par de sillones Charles Eames teniendo al fondo el librero elaborado en madera de cedro blanco y un escritorio con talla mexicana.



El cuadro 'Fuego' del artista Pedro Coronel teniendo en primer plano de la fotografía un florero de cristal de pepita, mesa de madera de sabino y jarrones poblanos antiguos.



**Caballo de ceramica chino y al fondo cuadro de Rufino Tamayo.**



**Comoda de marquetería poblana realizada por Alfonso Marina sobre ella descansa una cruz con incrustaciones de plata.**



**Comoda de marquetería poblana 'coronada' por una obra de Alicia Blumenkron, jarrón de talavera y portarretratos con repuja de metal.**



**Caballo de cerámica chino y al fondo cuadro de Rufino Tamayo.**



**Comoda de marquetería poblana realizada por Alfonso Marina sobre ella descansa una cruz con incrustaciones de plata.**



**Comoda de marquetería poblana 'coronada' por una obra de Alicia Blumenkron, jarrón de talavera y portarretratos con repuja de metal.**