

amma *alli*  
LIVING LOVING

amma *alli*

© 2018 AMMA



Hospitality has a new name:

amalfi  
LIVING LOVING

Diseño e imágenes con fines ilustrativos; nos reservamos a cambios sin previo aviso

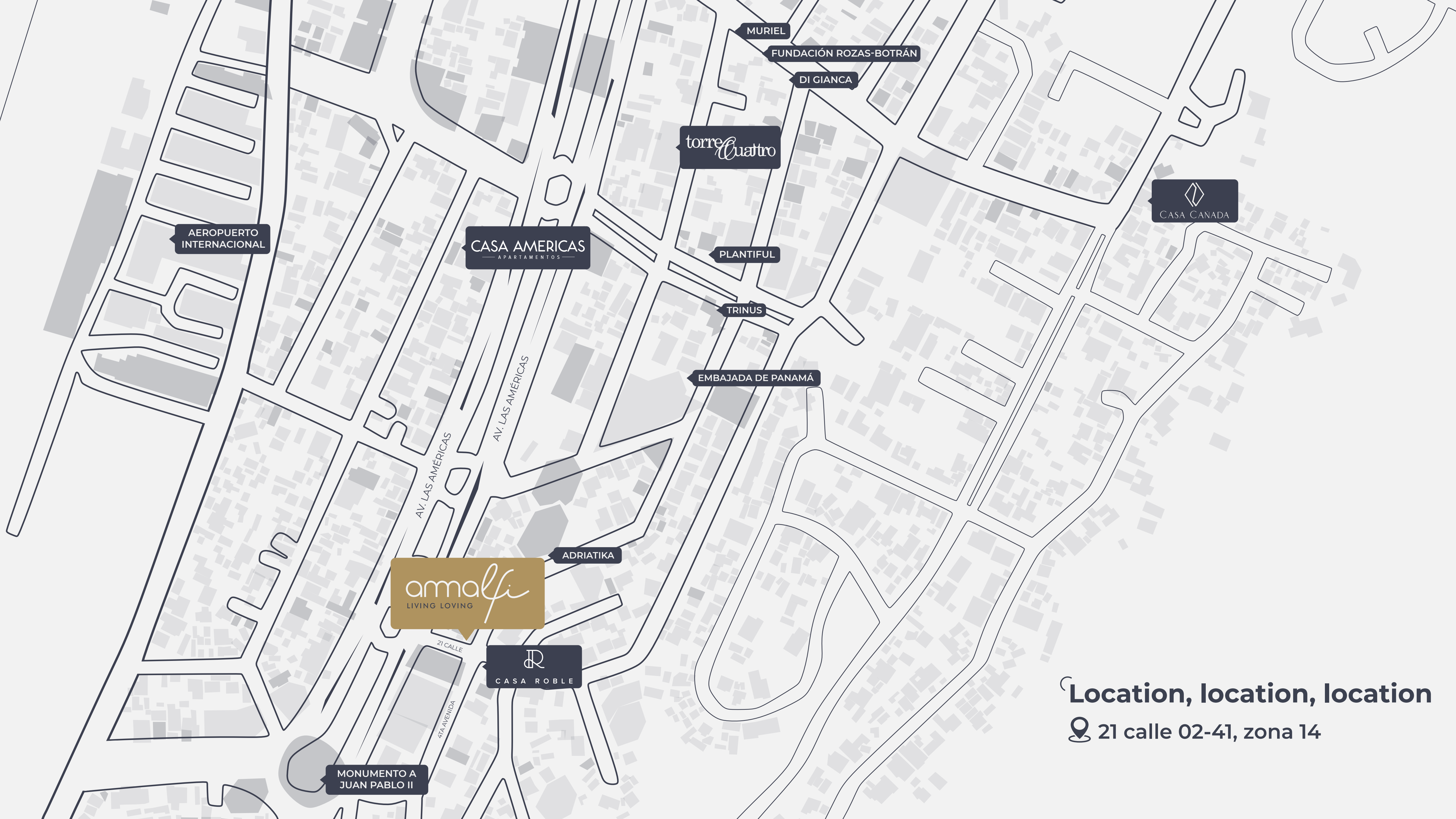
# Detalles del proyecto

-  18 niveles
-  113 apartamentos
-  4 modelos de apartamentos
-  Planta eléctrica para el 100% del edificio
-  7 sótanos
-  Circuito cerrado de cámaras
-  2 elevadores
-  Pozo propio

amalfi



**Loving the life you live**



AEROPUERTO INTERNACIONAL

CASA AMERICAS  
APARTAMENTOS

torre Cuatro

MURIEL

FUNDACIÓN ROZAS-BOTRÁN

DI GIANCA

PLANTIFUL

TRINUS

EMBAJADA DE PANAMÁ

CASA CANADA

amalfi  
LIVING LOVING

ADRIATIKA

CASA ROBLE

MONUMENTO A JUAN PABLO II

AV. LAS AMÉRICAS

AV. LAS AMÉRICAS

21 CALLE

47A AVENIDA

Location, location, location

📍 21 calle 02-41, zona 14



A warm **welcome** to feel the bliss of **home**

# Vista

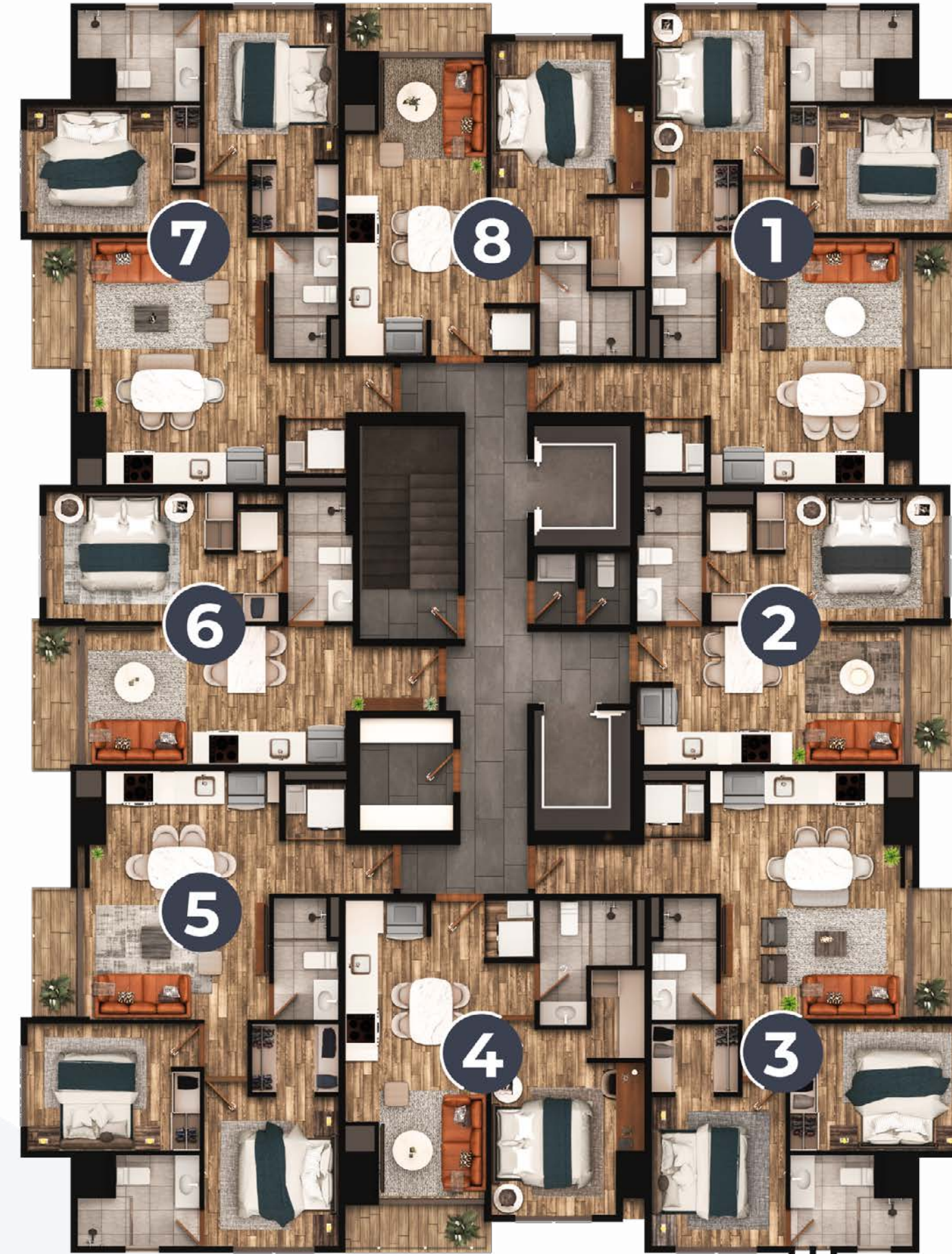
## Planta típica



Vista Aeropuerto

Vista a Bellini

21 Calle



Vista urbana  
Zonal 14



4ta avenida

Vista Casa Roble

Diseño e imágenes con fines ilustrativos; nos reservamos a cambios sin previo aviso



amalfi

The **best place to dream** has an address  
📍 **21 calle 02-41, zona 14**

Diseño e imágenes con fines ilustrativos; nos reservamos a cambios sin previo aviso



# Planta

## Primer nivel



Diseño e imágenes con fines ilustrativos; nos reservamos a cambios sin previo aviso



**Loving the way** you invest

Diseño e imágenes con fines ilustrativos; nos reservamos a cambios sin previo aviso


# Modelos

## 01-03

 **78.46 mts<sup>2</sup> de construcción**  
65.96 mts<sup>2</sup> de apartamento

 2 Habitaciones

 2 Baños

 12.5m<sup>2</sup> de parqueo

Vista Aeropuerto



1

Vista urbana  
zona 14

3

Vista Casa Roble



Diseño e imágenes con fines ilustrativos; nos reservamos a cambios sin previo aviso

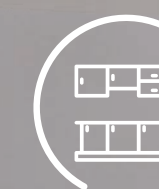
# Acabados especiales



Top y salpicadera de cuarzo



Grifería importada



Gabinets de cocinas, closets y muebles de baño

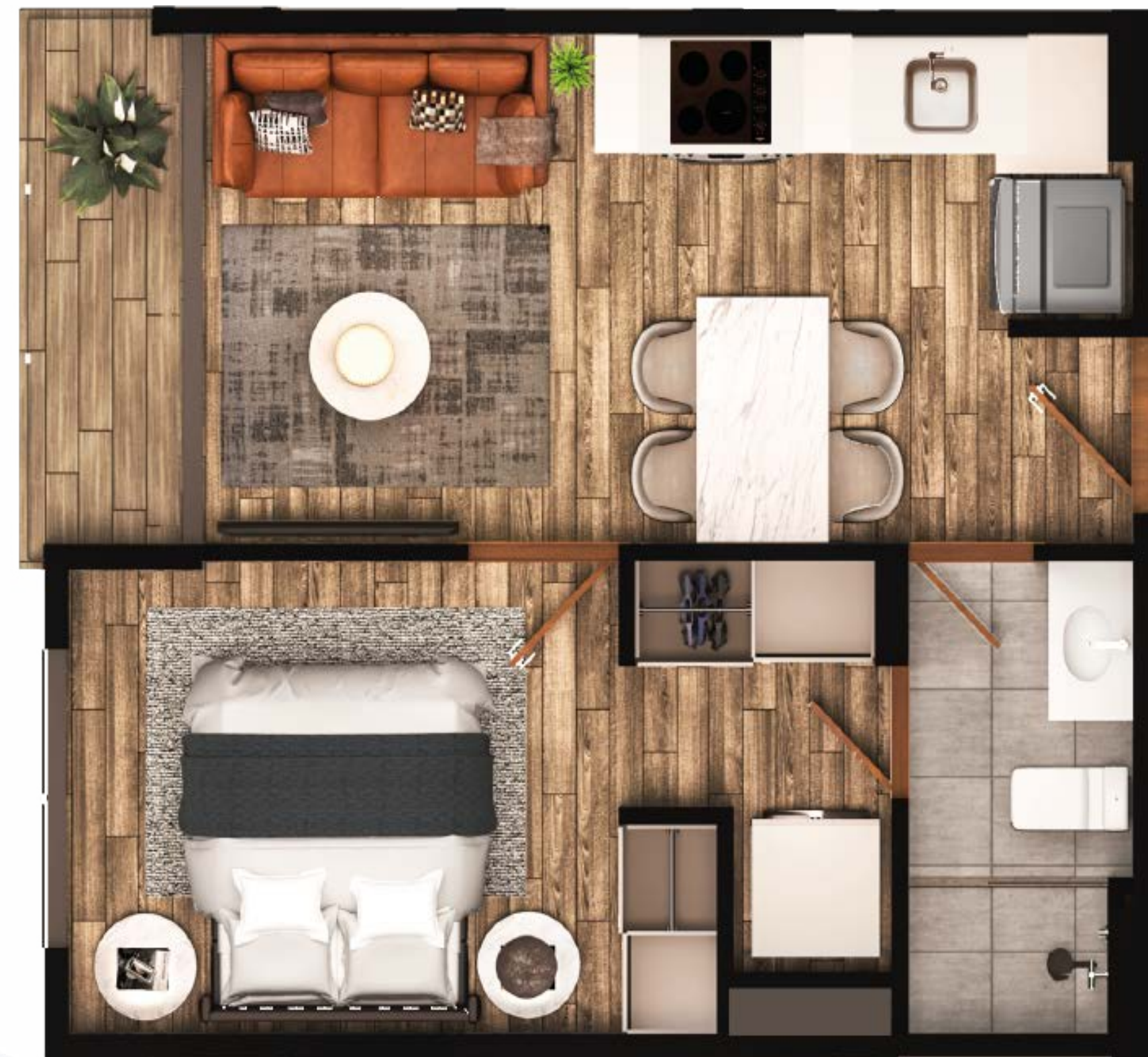
# Modelo 02

-  **51.63 mts<sup>2</sup> de construcción**  
39.13 mts<sup>2</sup> de apartamento
-  1 Habitación
-  1 Baño
-  12.5m<sup>2</sup> de parqueo



2

Vista urbana  
Zonal 14



Diseño e imágenes con fines ilustrativos; nos reservamos a cambios sin previo aviso



Puertas de madera  
enchapada



Porcelanato imitación madera



Zócalo en todo el apartamento

# Acabados interiores


# Modelos

## 04-08

 **57.79 mts<sup>2</sup> de construcción**  
45.29 mts<sup>2</sup> de apartamento

 1 Habitación

 1 Baño

 12.5m<sup>2</sup> de parqueo

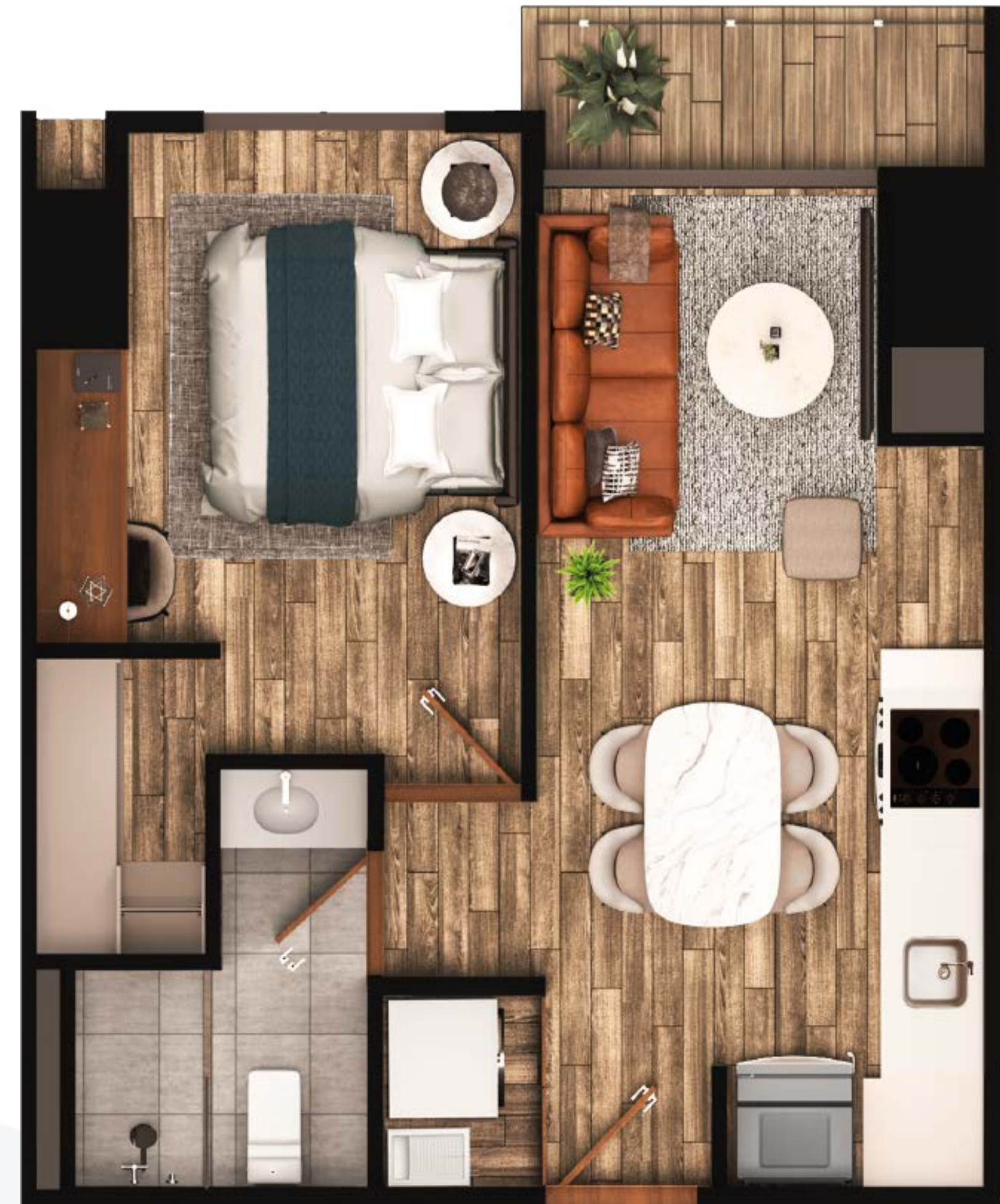
Vista Aeropuerto



8

4

Vista Casa Roble



Diseño e imágenes con fines ilustrativos; nos reservamos a cambios sin previo aviso



Loving the neighborhood



# Modelos

## 05-07

 **77.52 mts<sup>2</sup> de construcción**  
65.02 mts<sup>2</sup> de apartamento

 2 Habitaciones

 2 Baños

 12.5m<sup>2</sup> de parqueo

Vista Aeropuerto

7



5

Vista Casa Roble



Diseño e imágenes con fines ilustrativos; nos reservamos a cambios sin previo aviso



**AIRBNB** friendly

Diseño e imágenes con fines ilustrativos; nos reservamos a cambios sin previo aviso


# Modelos

## 06

 **54.33 mts<sup>2</sup> de construcción**  
41.83 mts<sup>2</sup> de apartamento

 1 Habitación

 1 Baño

 12.5m<sup>2</sup> de parqueo

Vista a Bellini



Diseño e imágenes con fines ilustrativos; nos reservamos a cambios sin previo aviso

# Planta azotea



Diseño e imágenes con fines ilustrativos; nos reservamos a cambios sin previo aviso

# Facilities **designed** to live with joy

 Lap Pool (20m)

 Rooftop lounge w/ BBQ station

 Sun deck

 Gym w/ ninja warrior deck

 Reading spot

 Business center

 Lockers

 Coworking space

# ammaalfi

LIVING LOVING

*Desarrollado por:*

**idea**  
central

**HIO** HITO  
URBANO