

TORRES

# ACACIA





# Distrito Armida Modernidad, Arte y Cultura.

**Un proyecto que busca dejar huella con un gran concepto.**

Un espacio pensado para crear comunidades seguras y personas más productivas en un entorno de equidad social, en un conjunto urbano con enorme valor patrimonial que provoca la interacción humana.

Un distrito incluyente, donde la modernidad, el arte y la cultura se manifiestan para brindar una máxima experiencia de vida dentro de la zona con mayor desarrollo en vivienda vertical, negocios y entretenimiento de Valle Oriente, en San Pedro Garza García, Nuevo León.

Crear una comunidad es conectar a las personas con los espacios que habitan y acortar las distancias que las separan.

## Fase Uno

- \_ Torre Malva
- \_ CoWorking
- \_ Hotel AC Marriott
- \_ Advenio | Kinder
- \_ Zona Comercial
- \_ Mercado Gastronómico

## Fase Dos

- \_ Extensión Hospital Ángeles
- \_ Consultorios Médicos
- \_ Hotel Larga Estancia
- \_ Zona Comercial
- \_ Restaurantes

## Fase Tres

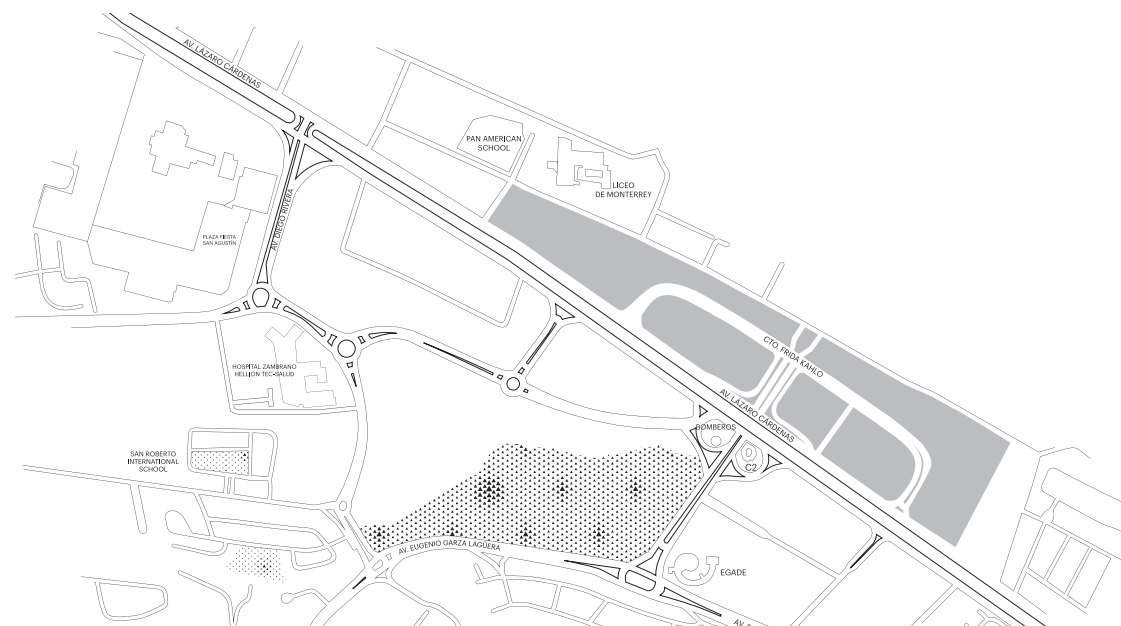
- \_ Torre Acacia 01
- \_ Torre Acacia 02
- \_ Zona Comercial
- \_ Gimnasio
- \_ Servicios y Restaurantes

## Fase Cuatro

- \_ Torre Acacia 03
- \_ Torre de oficinas
- \_ Zona Comercial
- \_ Servicios y Restaurantes

## Fase Cinco

- \_ 2 Torres de oficinas
- \_ 2 Torres residenciales
- \_ Zona Comercial
- \_ Servicios y Restaurantes



*Torres Acacia,*  
ubicadas dentro de  
Distrito Armida, nacen  
como un punto de  
encuentro, donde la  
modernidad se fusiona  
con el arte y la cultura.

**3 Torres**

de residencias

**134**

Departamentos por torre

**25**

pisos

**1,850 m<sup>2</sup>**

de Amenidades Interiores

**2,050 m<sup>2</sup>**

de Amenidades Exteriores

**5,500 m<sup>2</sup>**

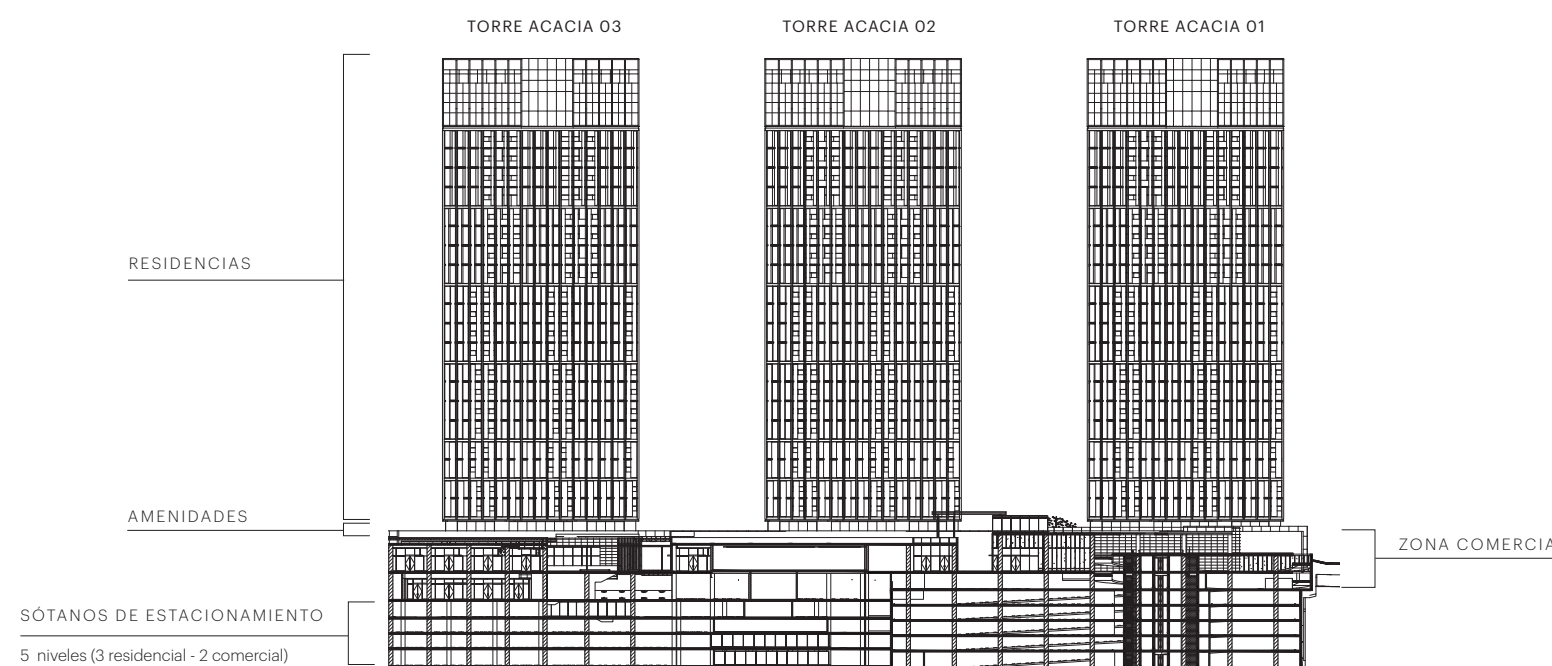
de Área Comercial



TORRES  
**ACACIA**



**Elevación**



# Equipamiento

Los departamentos se entregan terminados y listos para vivir. Sus espacios están pensados de manera flexible e inteligente, y permiten una mayor optimización de los espacios. El diseño de interiores está a cargo de ESRAWE STUDIO, una de las firmas más prestigiadas de México. Todos los departamentos están diseñados con los mejores productos del mercado, como el equipamiento de cocina italiano Cleaf®, que incluye la Cubierta de Cuarzo Caesarstone® de la más alta calidad. Asimismo los herrajes austríacos Blum®, con garantía de 10 años.

Torres Acacia  
AMBIENTE CÁLIDO



Materialidad en piso  
MÁRMOL NATURAL  
SANTO TOMÁS MATE



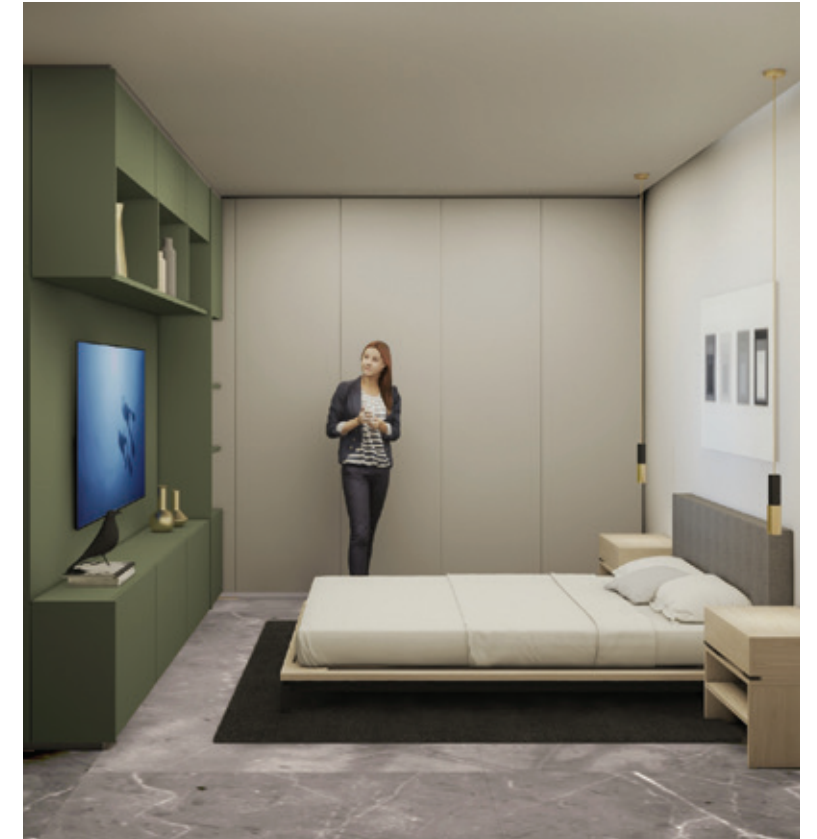
Materialidad en núcleo\*  
LAMINADOS FORMICA  
GREEN SLATE MATE



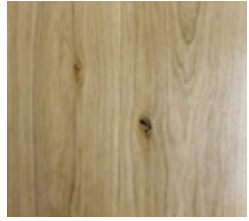
Materialidad en cocina  
LAMINADOS CLEAF®  
GRIGIO AVORIO



Materialidad en baños  
CERÁMICO MARCA PORCELANOSA,  
MODELO MÁLAGA, COLOR BLANCO



Torres Acacia  
AMBIENTE CLARO



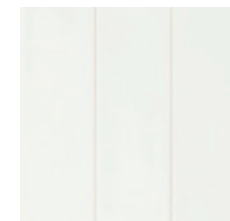
Materialidad en piso  
MADERA DE INGENIERÍA  
FORET ANCIEN TRAFIC



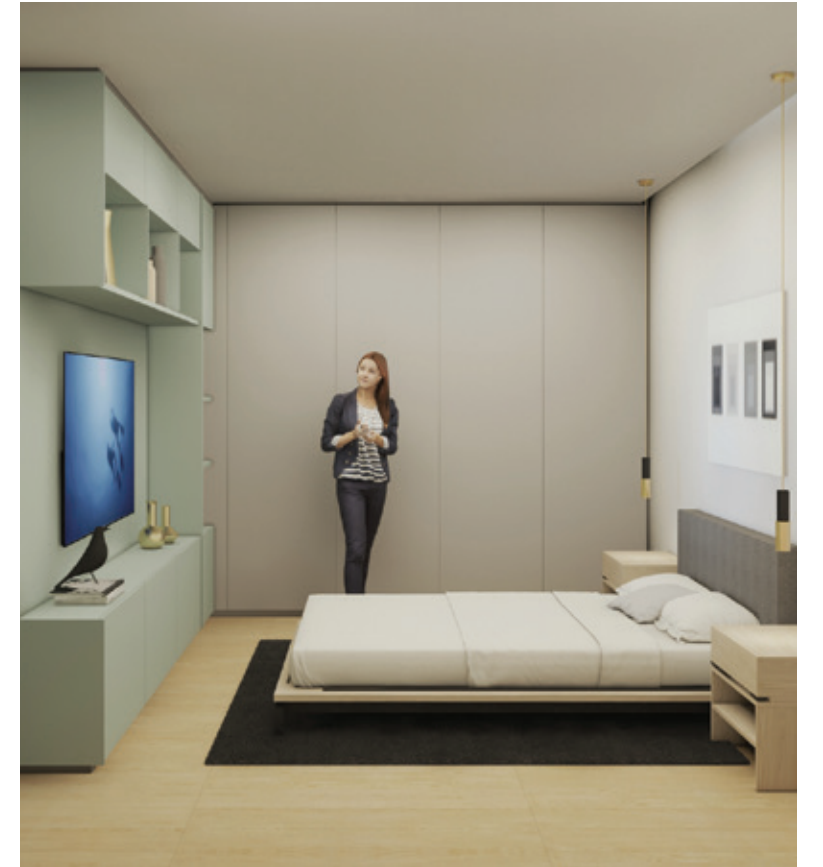
Materialidad en cocina  
LAMINADOS CLEAF®  
GRIGIO CORDA



Materialidad en núcleo\*  
LAMINADOS FORMICA  
FOSSIL MATE



Materialidad en baños  
CERÁMICO MARCA PORCELANOSA,  
MODELO MÁLAGA, COLOR BLANCO



Torres Acacia  
AMBIENTE MATE



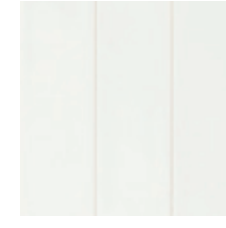
Materialidad en piso  
MÁRMOL NATURAL  
PIETRA GREY



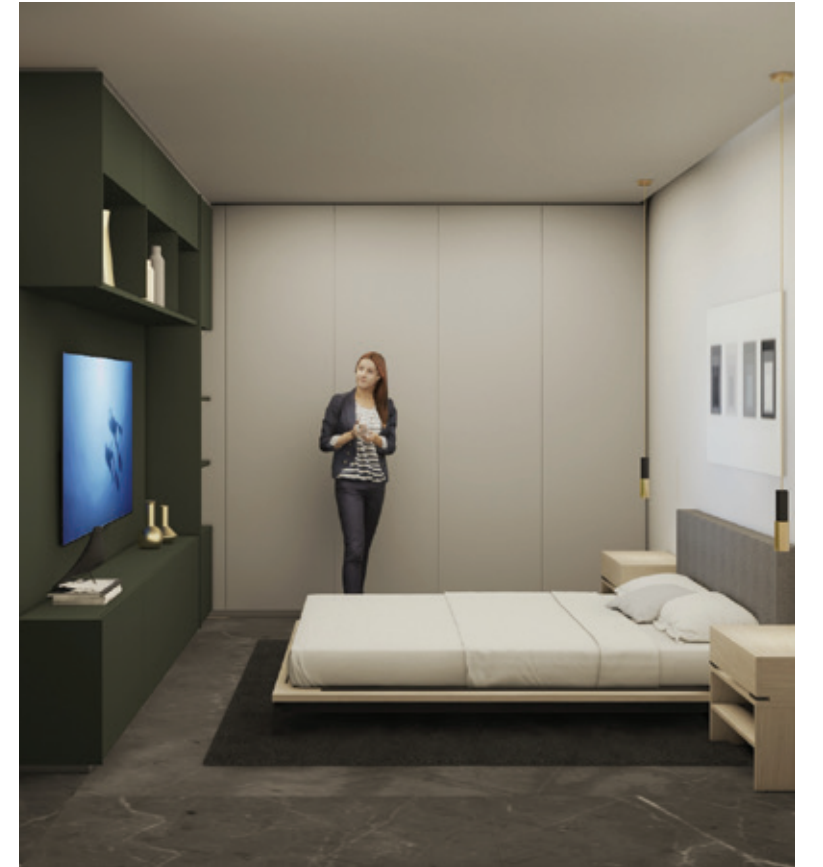
Materialidad en cocina  
LAMINADOS CLEAF®  
GRIGIO AVORIO



Materialidad en núcleo\*  
LAMINADOS FORMICA  
BLACKENED BRONZE MATE

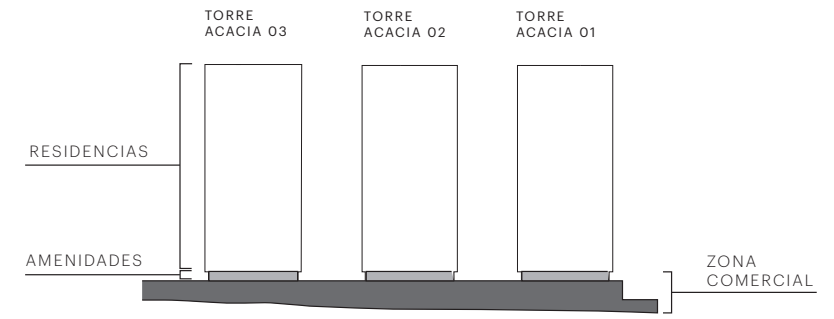


Materialidad en baños  
CERÁMICO MARCA PORCELANOSA,  
MODELO MÁLAGA, COLOR BLANCO

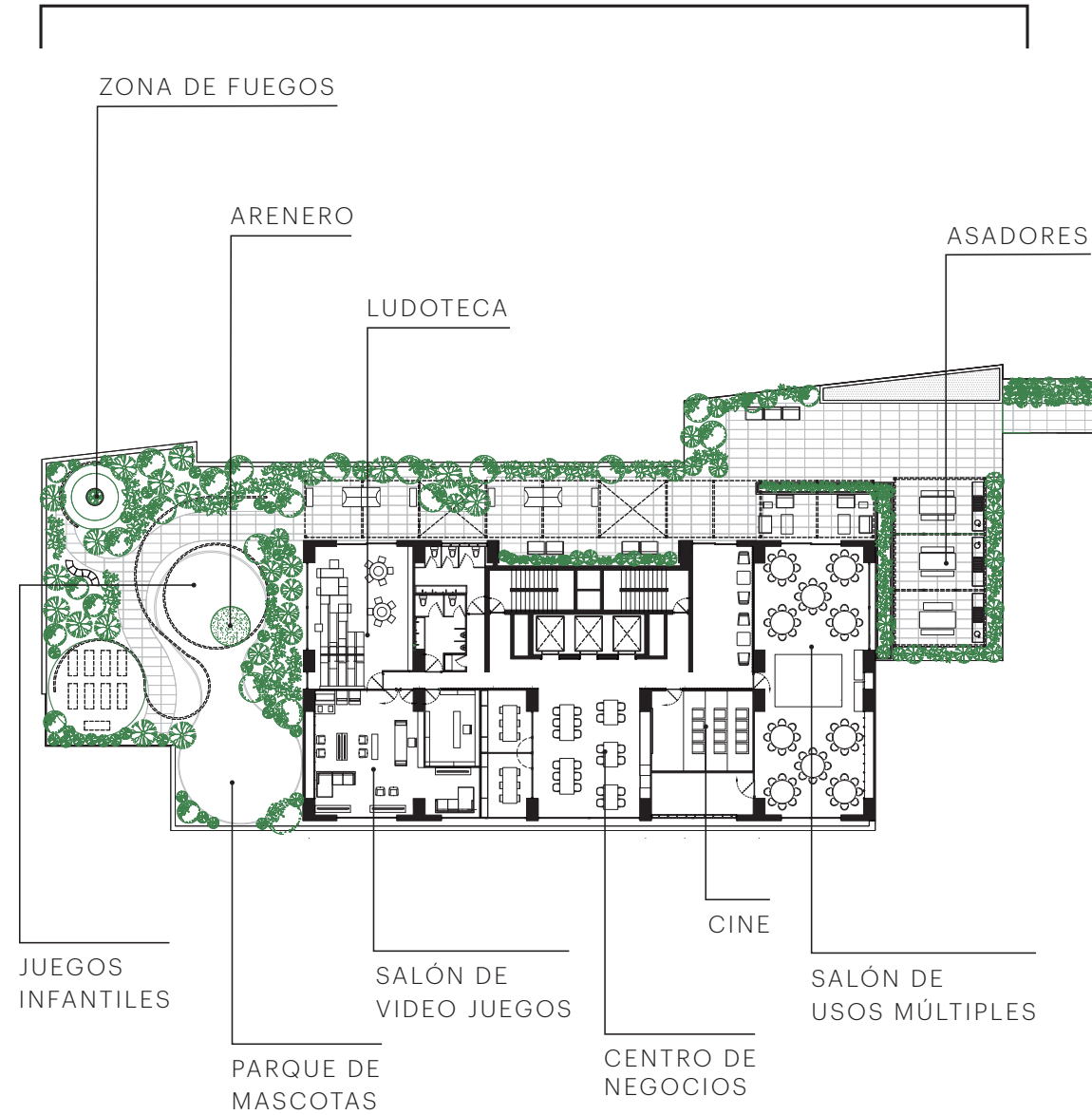


# Amenidades

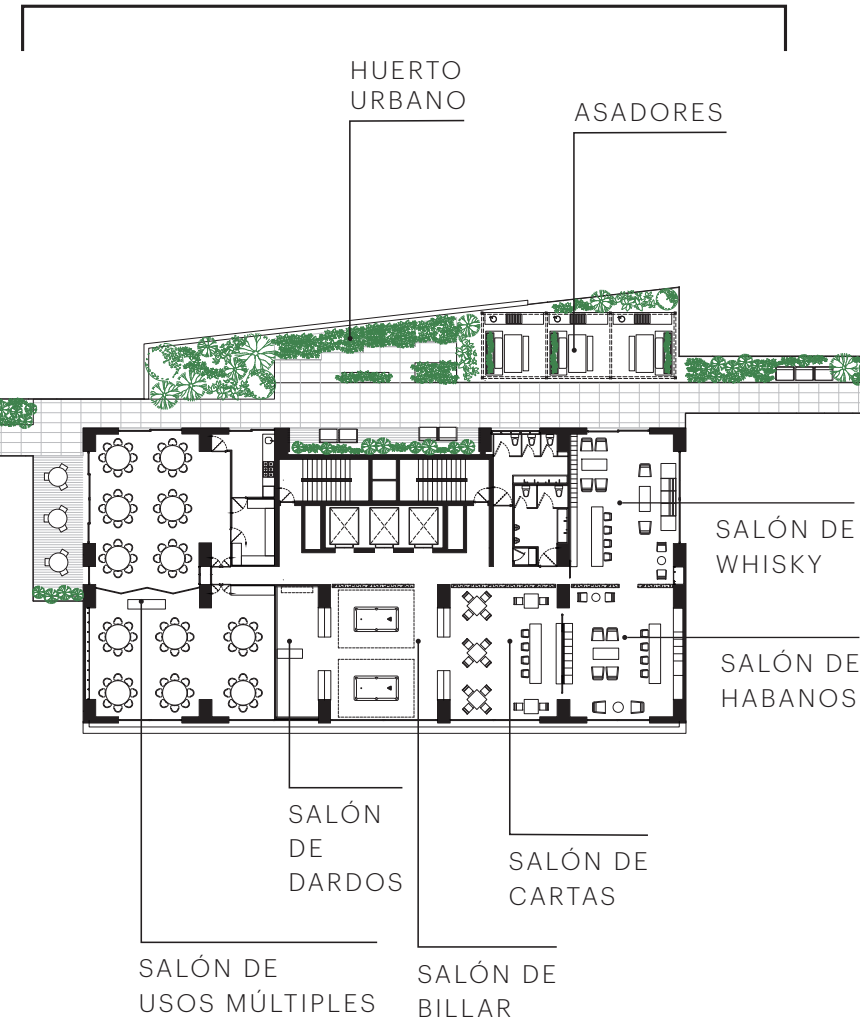
La variedad de amenidades en Torres Acacia, está pensada para ofrecer la posibilidad de disfrutar al máximo de la familia y los amigos sin moverse del distrito.



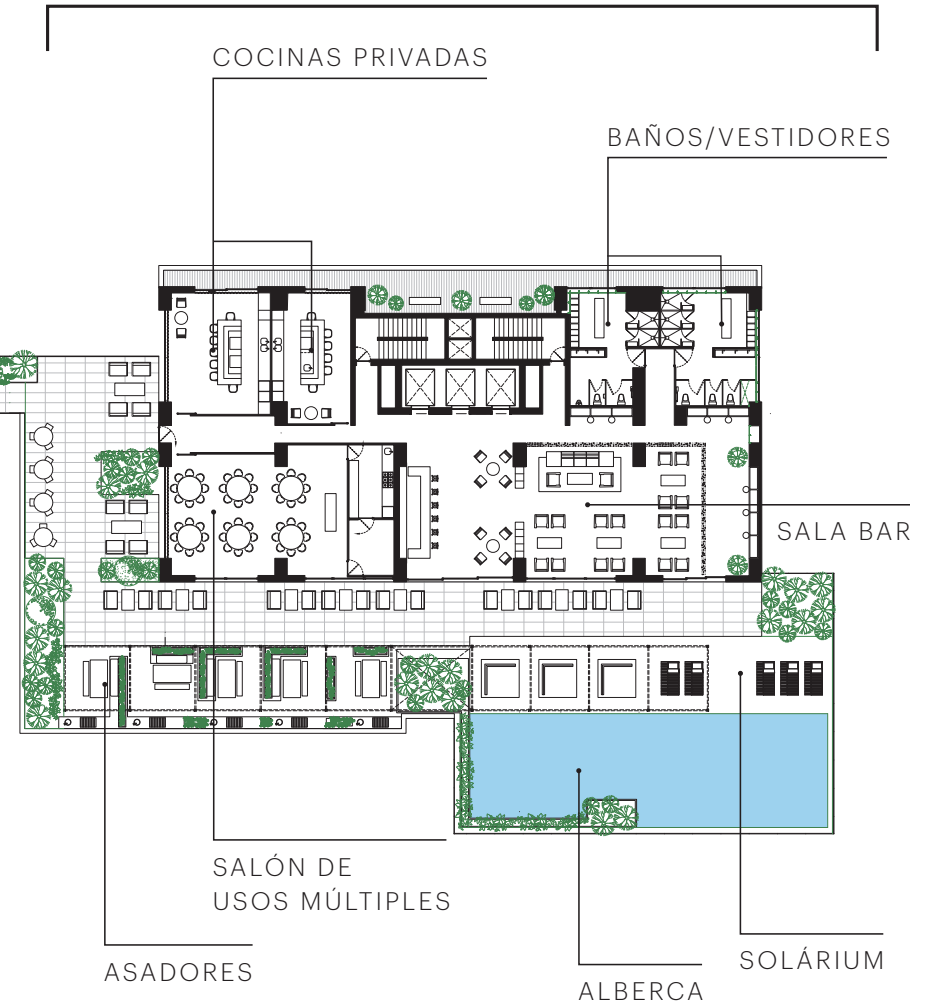
**Torre Acacia 03**  
CONCEPTO AMENIDADES: FAMILIA Y MASCOTAS



**Torre Acacia 02**  
CONCEPTO AMENIDADES: ADULTOS



**Torre Acacia 01**  
CONCEPTO AMENIDADES: RECREATIVO



Plano figurativo, los materiales, colores, sanitarios, mobiliario y electrodomésticos son orientativos, serán definitivos en la memoria de calidades. Las superficies son aproximadas y podrán sufrir variaciones por necesidades técnicas durante la ejecución de la obra.



## D1

2 Recámaras | 2 Baños

Interior 106 m<sup>2</sup>  
Exterior 3.39 m<sup>2</sup>

**TOTAL 109.39 m<sup>2</sup>**

## S1

1 Recámara | 1 Baño

Interior 63.86 m<sup>2</sup>  
Exterior 3.39 m<sup>2</sup>

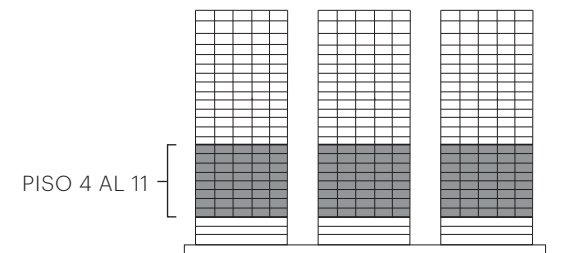
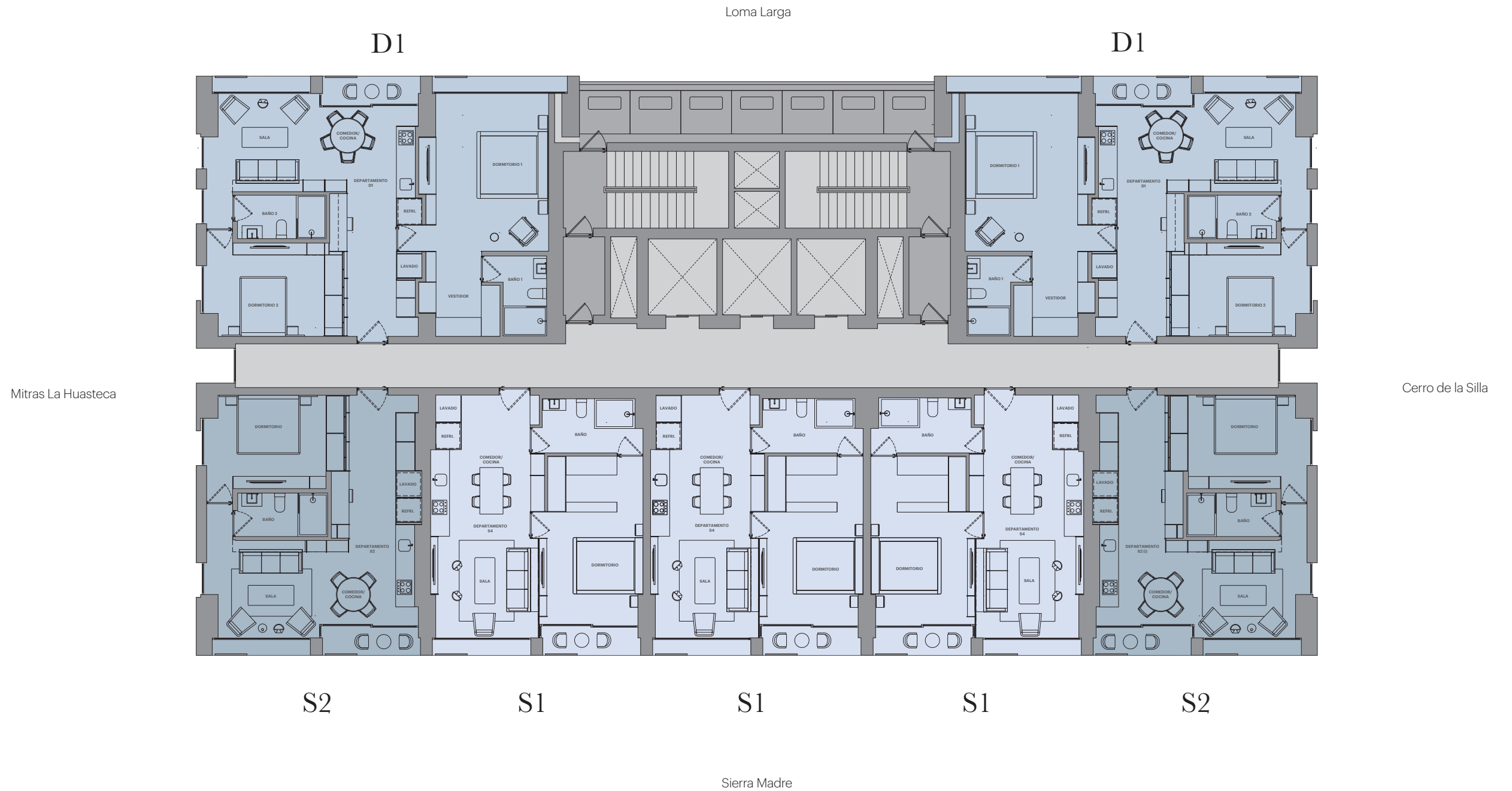
**TOTAL 67.25 m<sup>2</sup>**

## S2

1 Recámara | 1 Baño

Interior 65.74 m<sup>2</sup>  
Exterior 3.39 m<sup>2</sup>

**TOTAL 69.13 m<sup>2</sup>**







## D1

2 Recámaras | 2 Baños

Interior 106 m<sup>2</sup>  
Exterior 3.39 m<sup>2</sup>

**TOTAL 109.39 m<sup>2</sup>**

## D2

2 Recámaras | 2 Baños

Interior 98.51 m<sup>2</sup>  
Exterior 3.39 m<sup>2</sup>

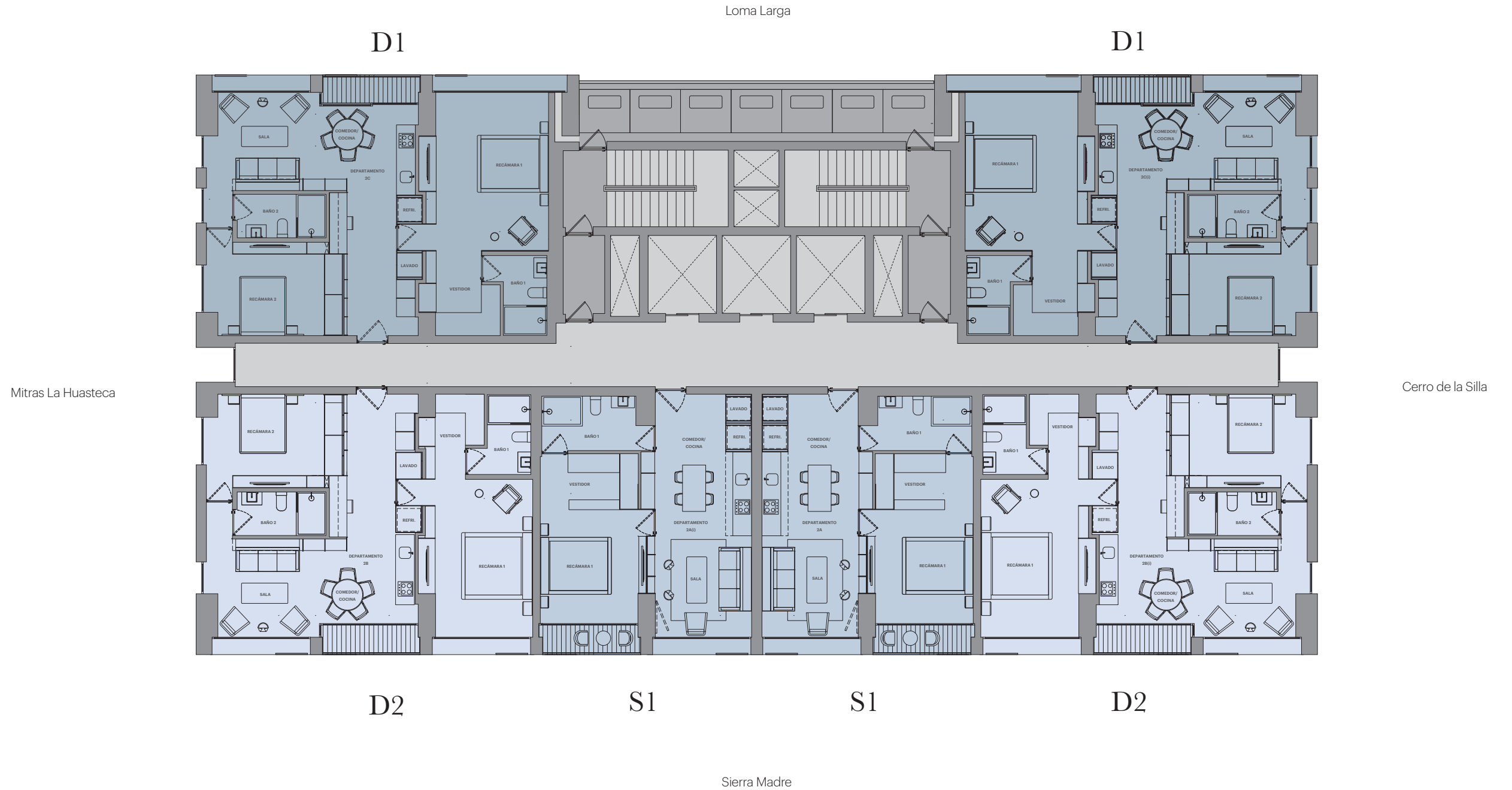
**TOTAL 101.90 m<sup>2</sup>**

## S1

1 Recámara | 1 Baño

Interior 63.86 m<sup>2</sup>  
Exterior 3.39 m<sup>2</sup>

**TOTAL 67.25 m<sup>2</sup>**



0m 1m 5m

PISO 12 AL 25

Plano figurativo, los materiales, colores, sanitarios, mobiliario y electrodomésticos son orientativos, serán definitivos en la memoria de calidades. Las superficies son aproximadas y podrán sufrir variaciones por necesidades técnicas durante la ejecución de la obra.

# D1

2 Recámaras | 2 Baños

Interior 106 m<sup>2</sup>  
Exterior 3.40 m<sup>2</sup>

**TOTAL 109.39 m<sup>2</sup>**

1\_ Cama King Size

2\_ Centro de lavado

3\_ Refrigerador

4\_ Sink / Boiler

5\_ Closet

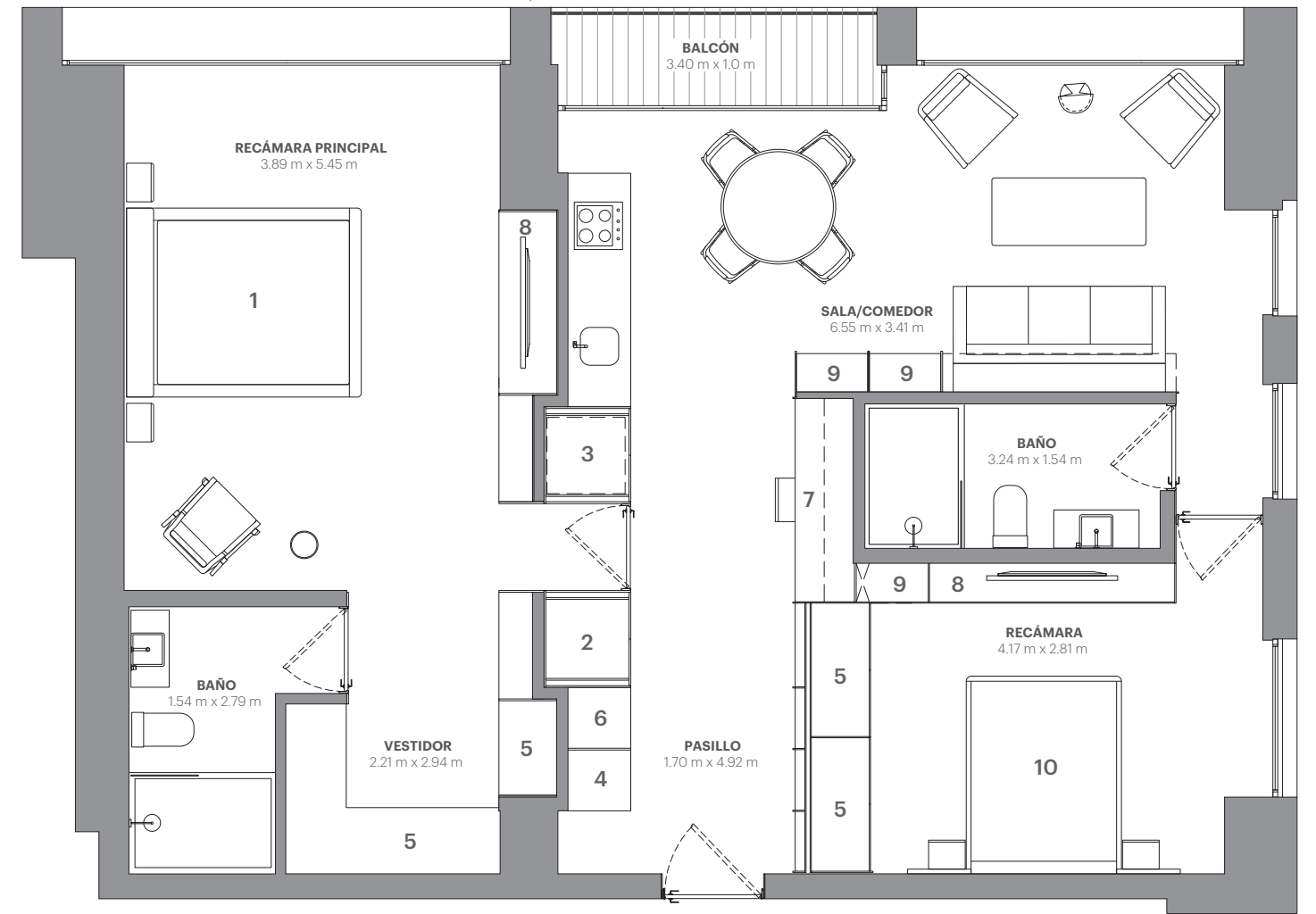
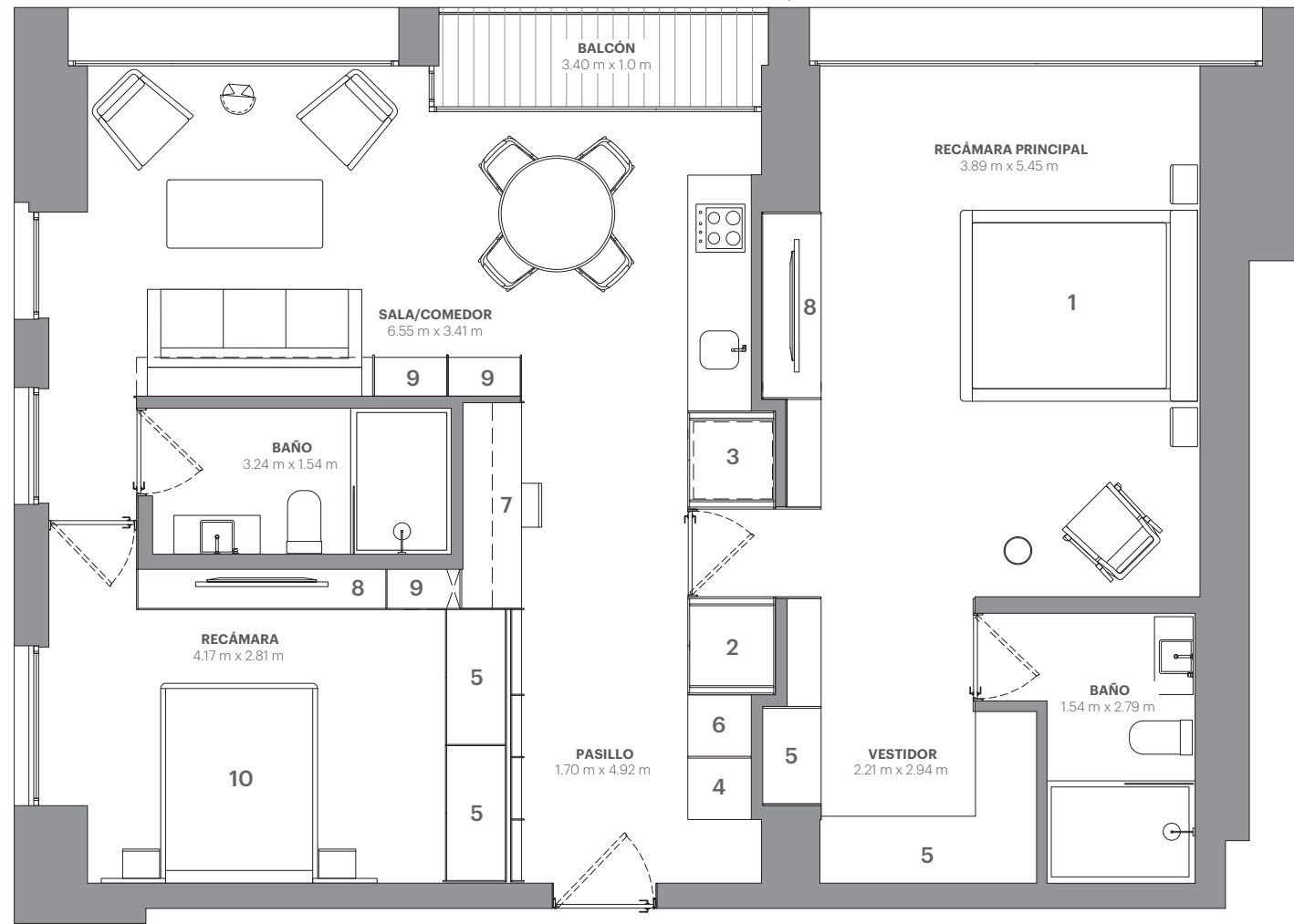
6\_ Despensa | Almacenaje

7\_ Escritorio

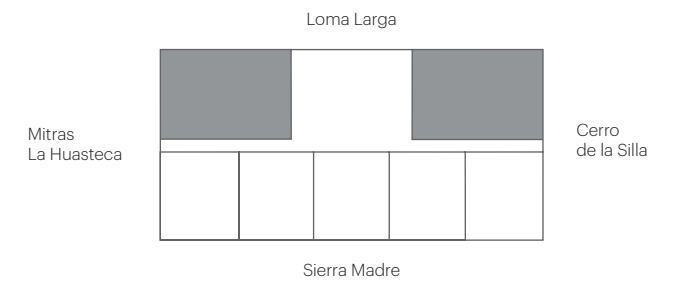
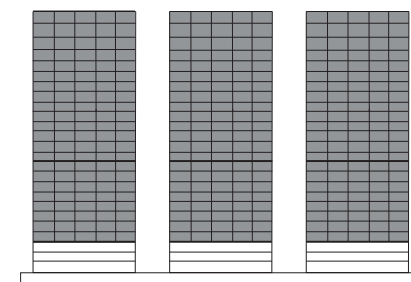
8\_ Mueble TV

9\_ Librero

10\_ Cama Queen Size



Plano figurativo, los materiales, colores, sanitarios, mobiliario y electrodomésticos son orientativos, serán definitivos en la memoria de calidades. Las superficies son aproximadas y podrán sufrir variaciones por necesidades técnicas durante la ejecución de la obra.



# D2

2 Recámaras | 2 Baños

Interior 98.51 m<sup>2</sup>  
Exterior 3.39 m<sup>2</sup>

**TOTAL 101.90 m<sup>2</sup>**

1\_ Cama King Size

2\_ Centro de lavado

3\_ Refrigerador

4\_ Sink / Boiler

5\_ Closet

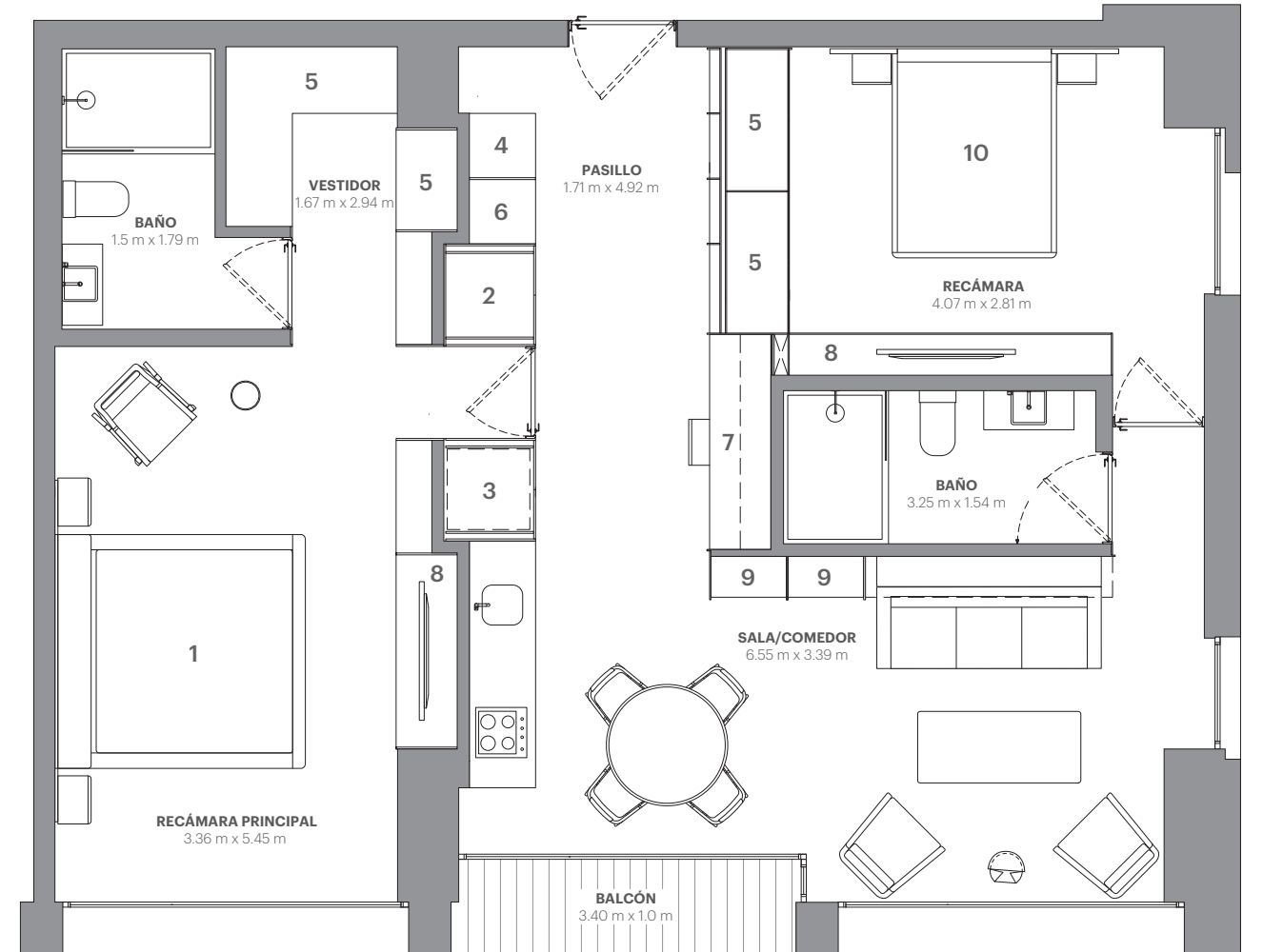
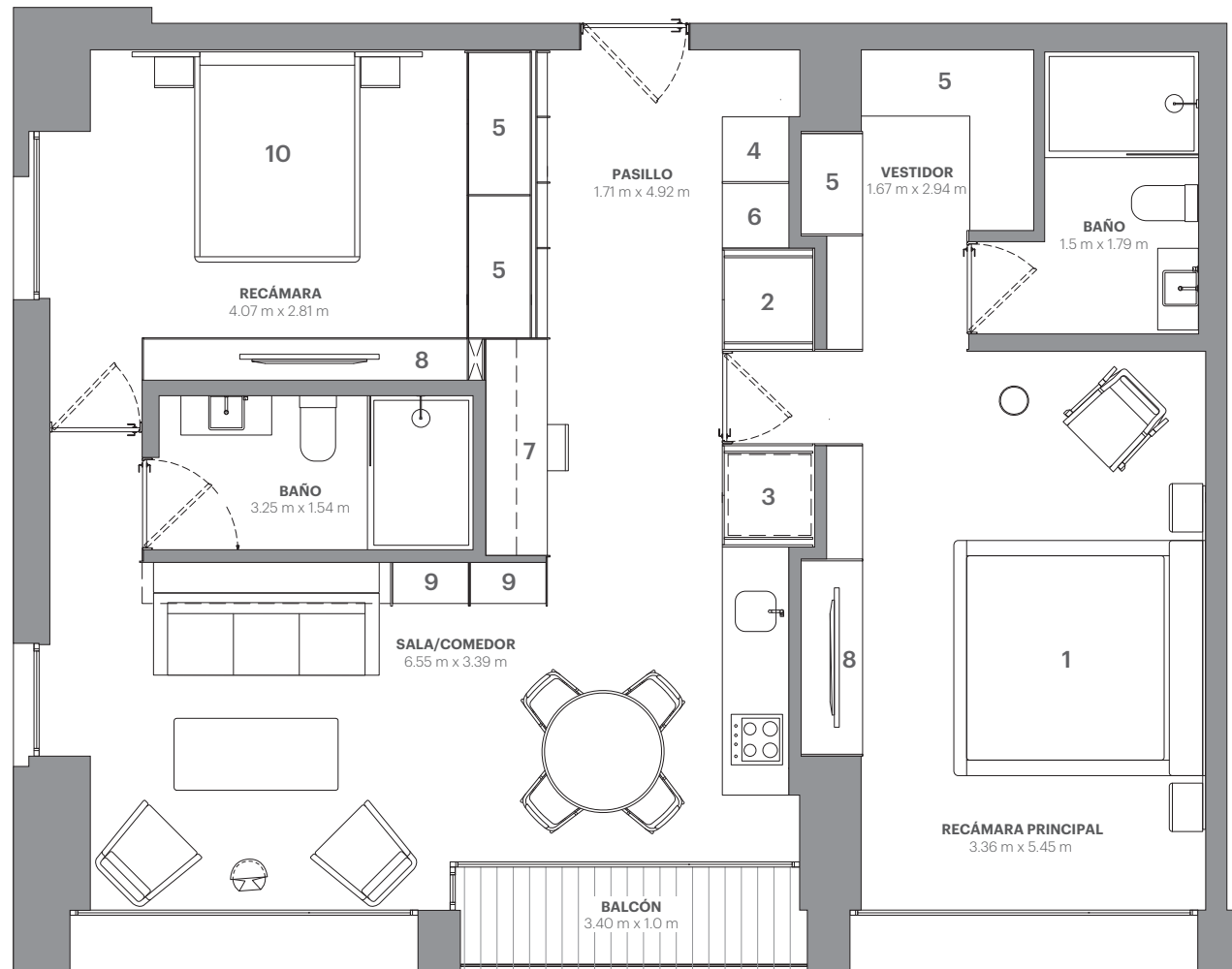
6\_ Despensa | Almacenaje

7\_ Escritorio

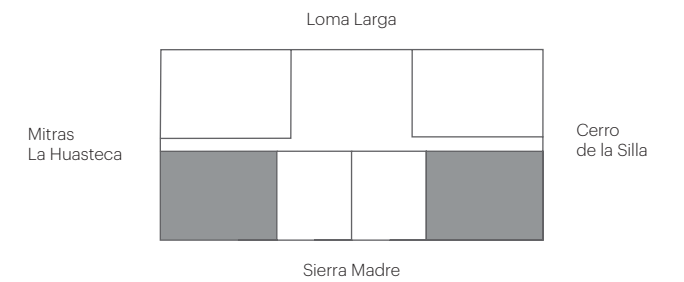
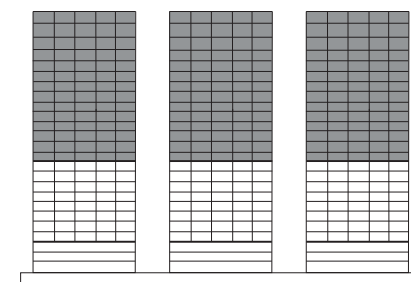
8\_ Mueble TV

9\_ Librero

10\_ Cama Queen Size



Plano figurativo, los materiales, colores, sanitarios, mobiliario y electrodomésticos son orientativos, serán definitivos en la memoria de calidades. Las superficies son aproximadas y podrán sufrir variaciones por necesidades técnicas durante la ejecución de la obra.



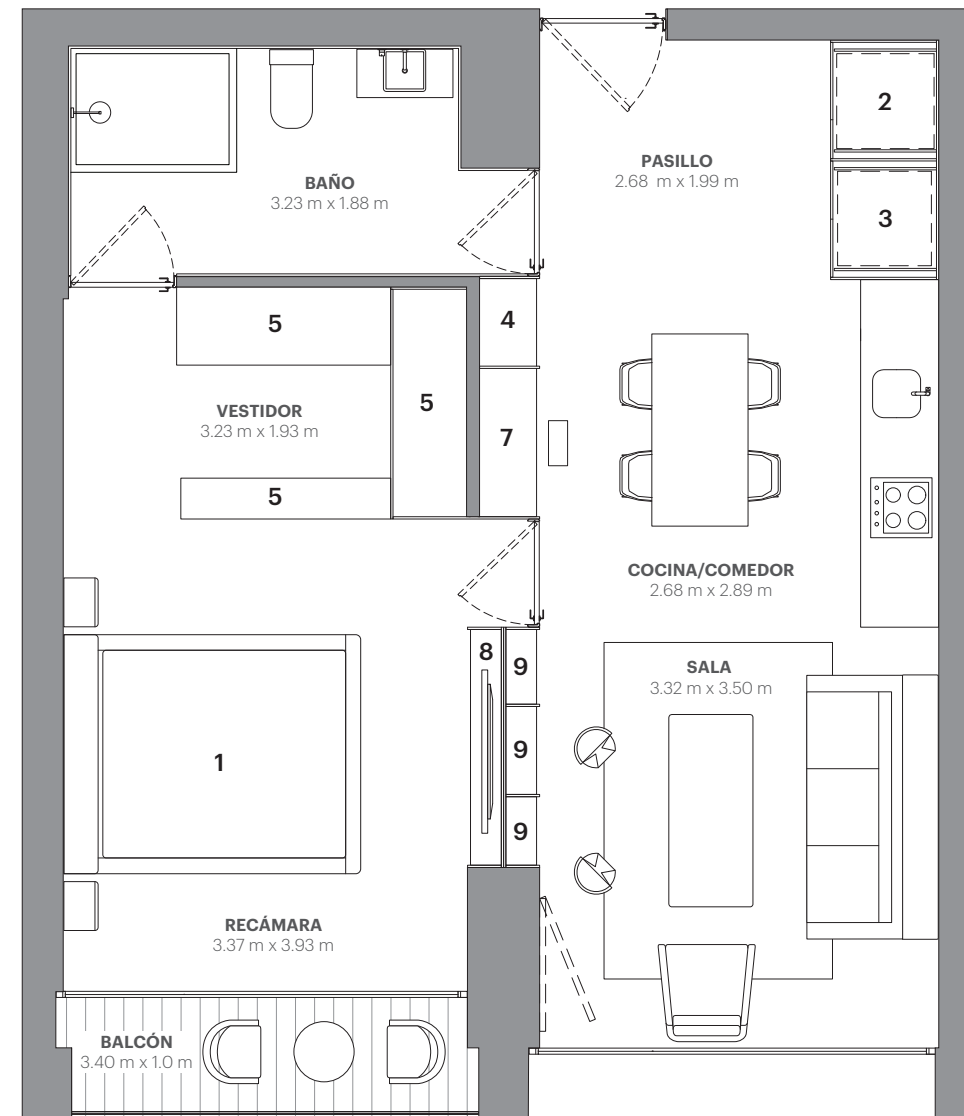
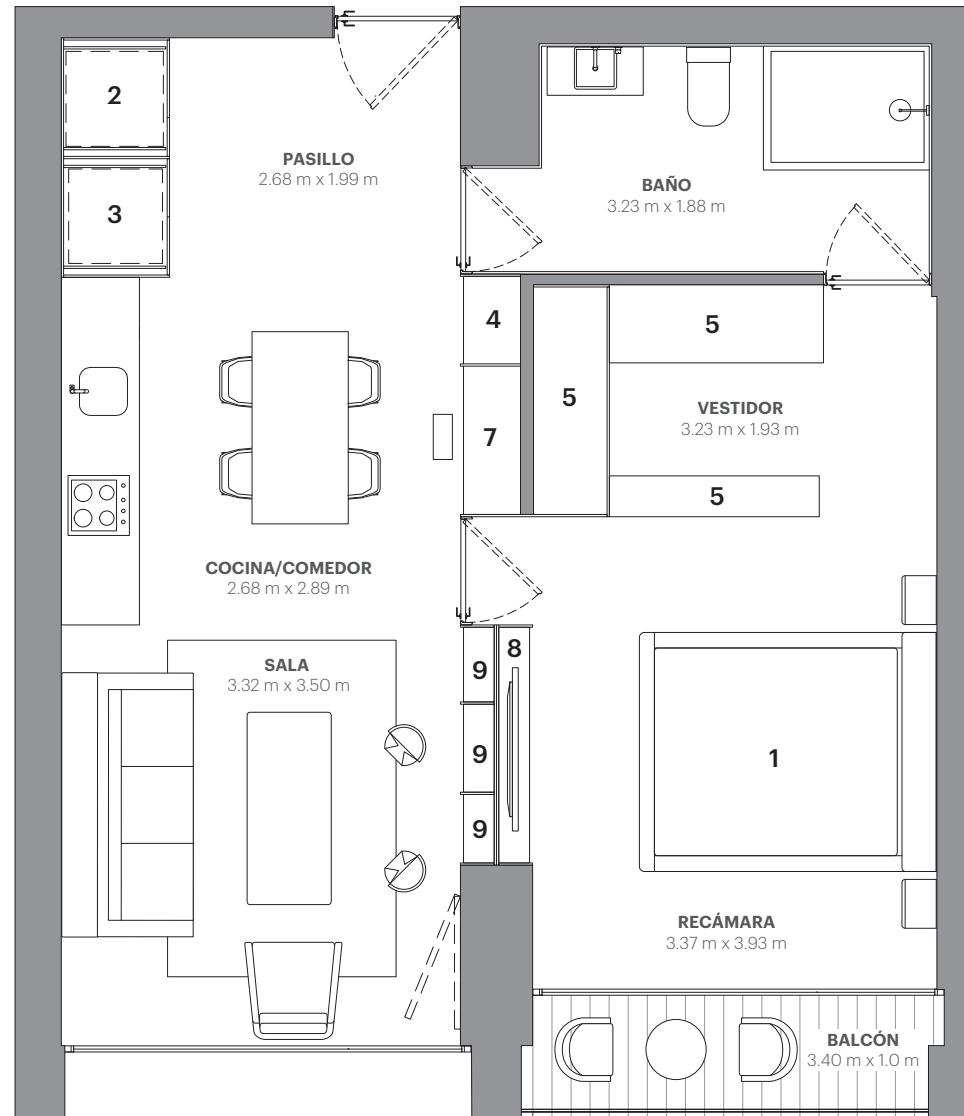
# S1 Pisos del 4 al 11

1 Recámara | 1 Baño

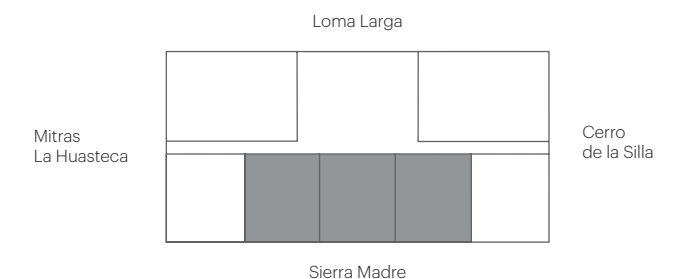
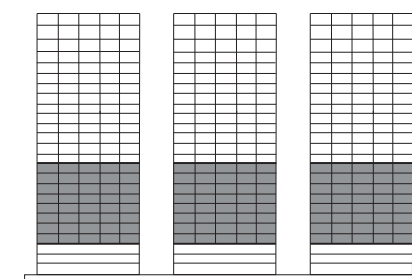
Interior 63.86 m<sup>2</sup>  
Exterior 3.39 m<sup>2</sup>

**TOTAL 67.25 m<sup>2</sup>**

- 1\_ Cama King Size
- 2\_ Centro de lavado
- 3\_ Refrigerador
- 4\_ Sink / Boiler
- 5\_ Closet
- 6\_ Despensa | Almacenaje
- 7\_ Escritorio
- 8\_ Mueble TV
- 9\_ Librero



Plano figurativo, los materiales, colores, sanitarios, mobiliario y electrodomésticos son orientativos, serán definitivos en la memoria de calidades. Las superficies son aproximadas y podrán sufrir variaciones por necesidades técnicas durante la ejecución de la obra.

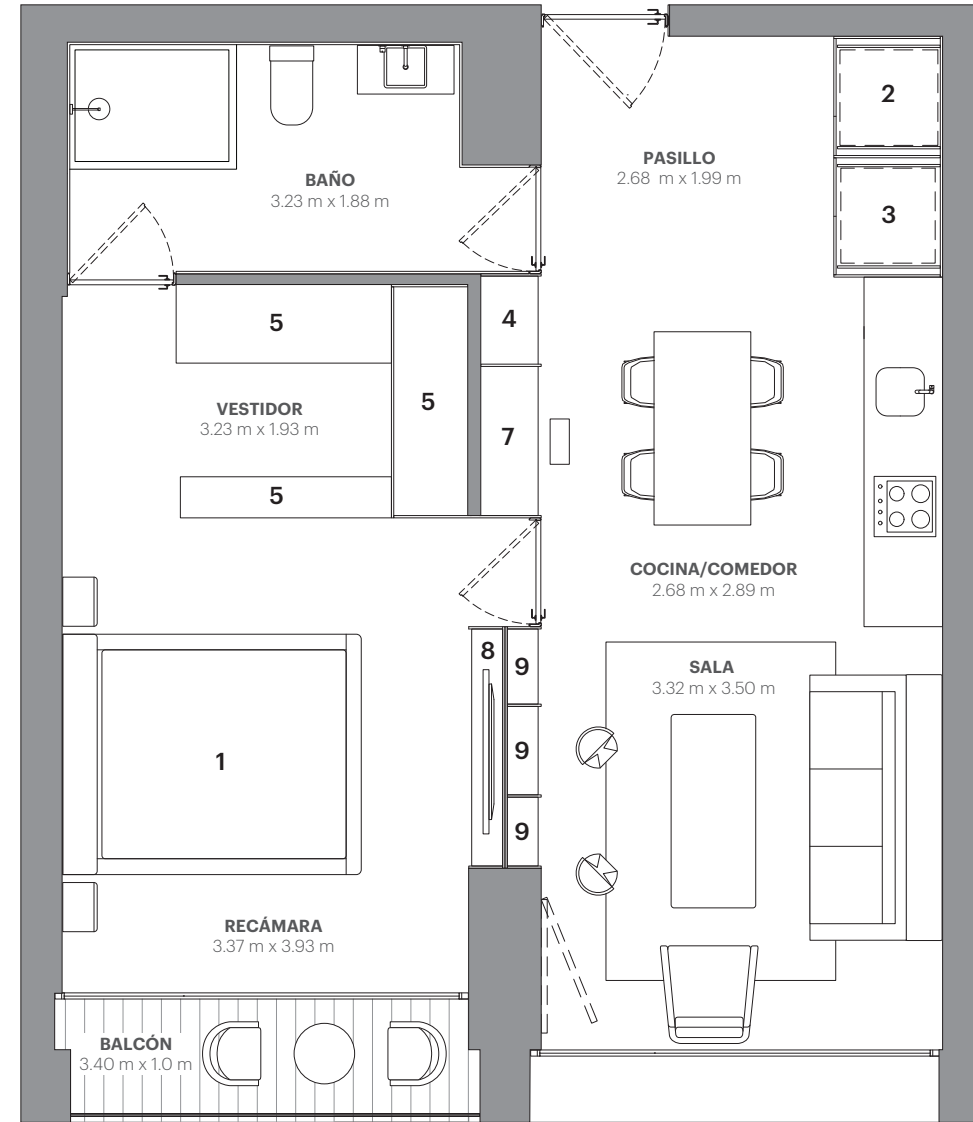
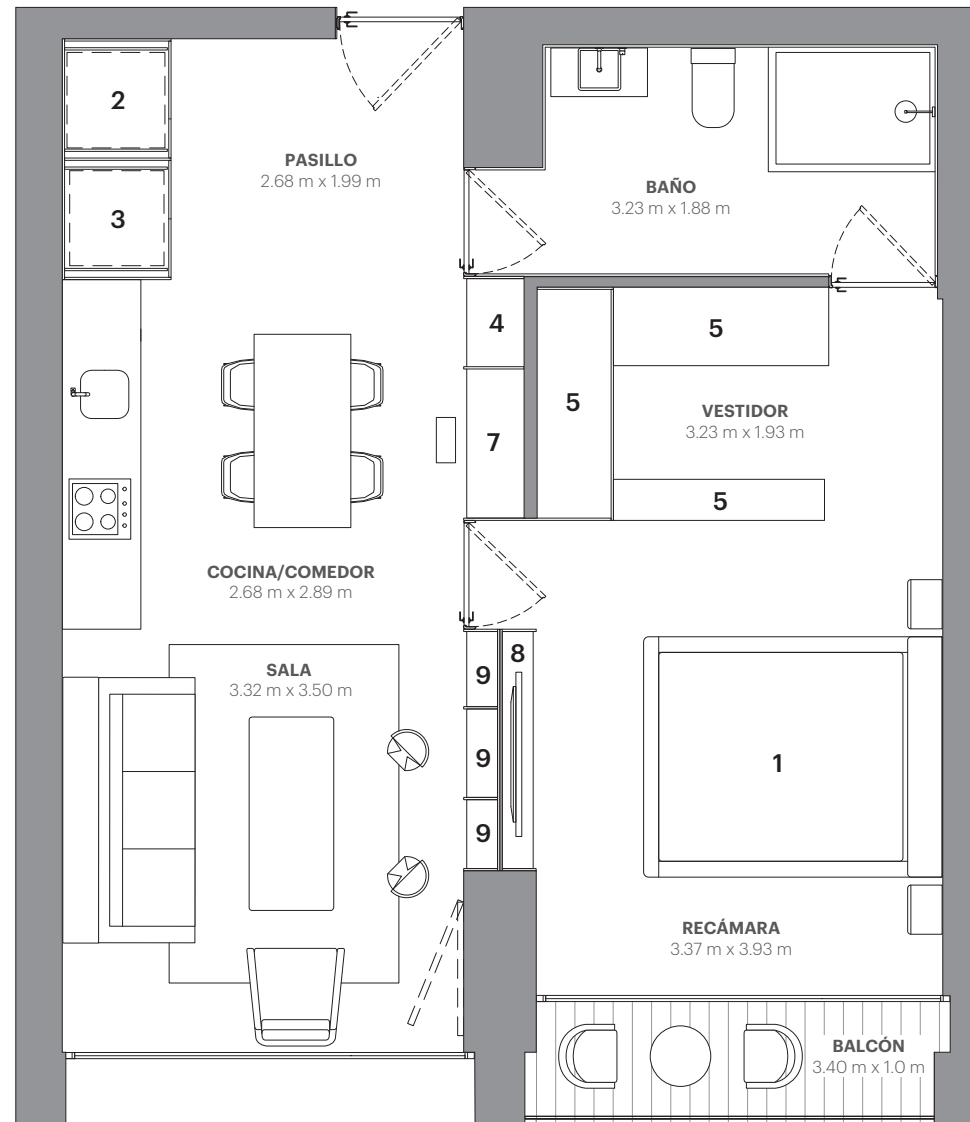


# S1 Pisos del 12 al 25

1 Recámara | 1 Baño

Interior 63.86 m<sup>2</sup>  
Exterior 3.39 m<sup>2</sup>

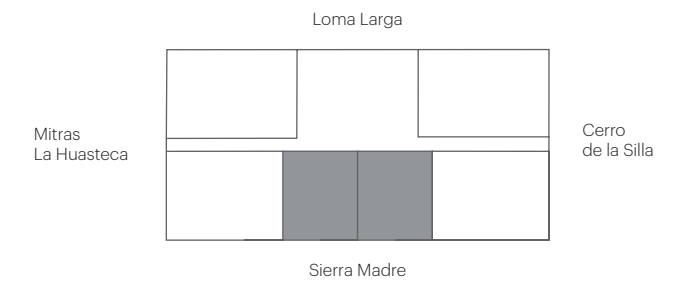
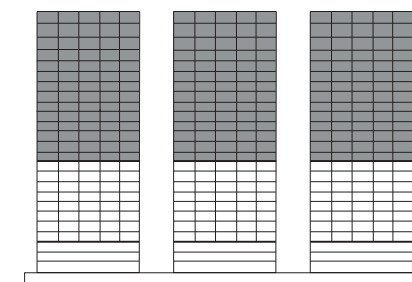
**TOTAL 67.25 m<sup>2</sup>**



- 1\_ Cama King Size
- 2\_ Centro de lavado
- 3\_ Refrigerador
- 4\_ Sink / Boiler
- 5\_ Closet
- 6\_ Despensa | Almacenaje
- 7\_ Escritorio
- 8\_ Mueble TV
- 9\_ Librero



Plano figurativo, los materiales, colores, sanitarios, mobiliario y electrodomésticos son orientativos, serán definitivos en la memoria de calidades. Las superficies son aproximadas y podrán sufrir variaciones por necesidades técnicas durante la ejecución de la obra.



# S2

1 Recámara | 1 Baño

Interior 65.74 m<sup>2</sup>  
Exterior 3.39 m<sup>2</sup>

**TOTAL 69.13 m<sup>2</sup>**



1\_ Cama King Size

2\_ Centro de lavado

3\_ Refrigerador

4\_ Sink / Boiler

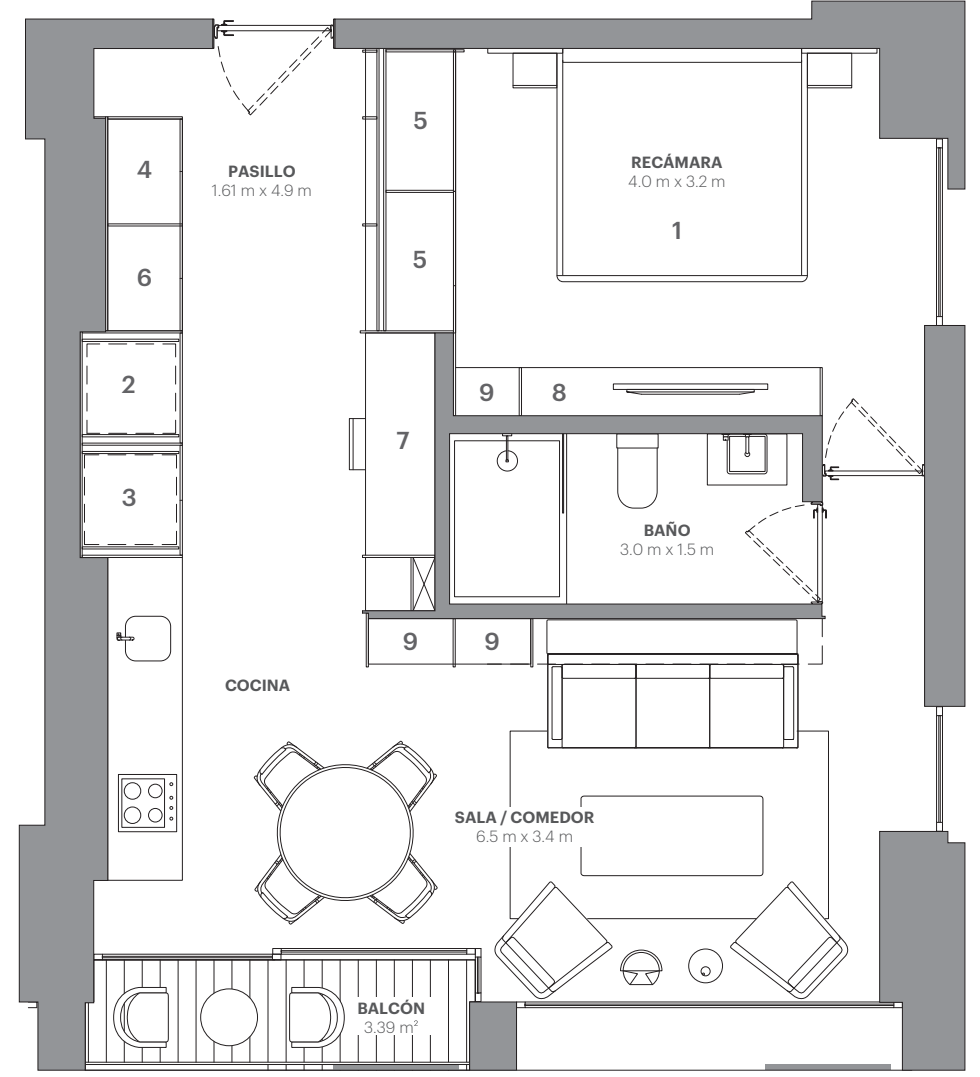
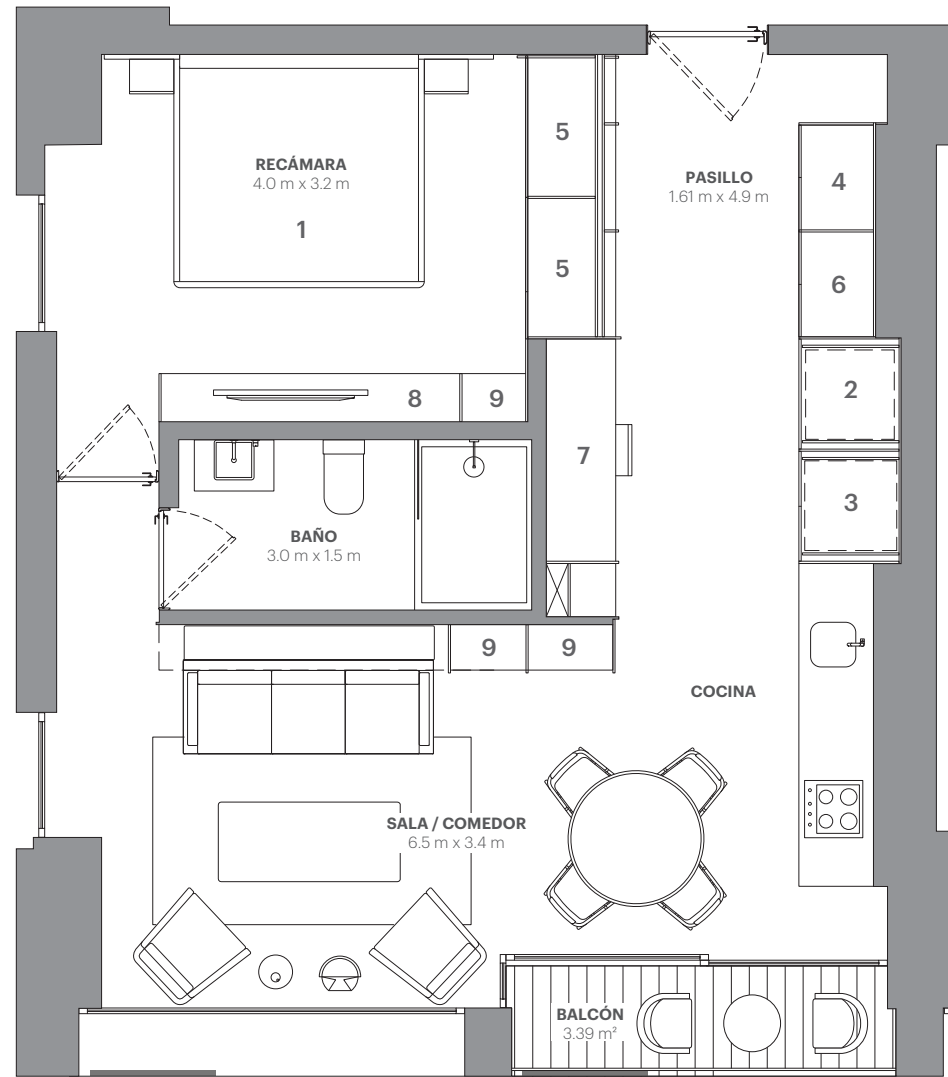
5\_ Closet

6\_ Despensa | Almacenaje

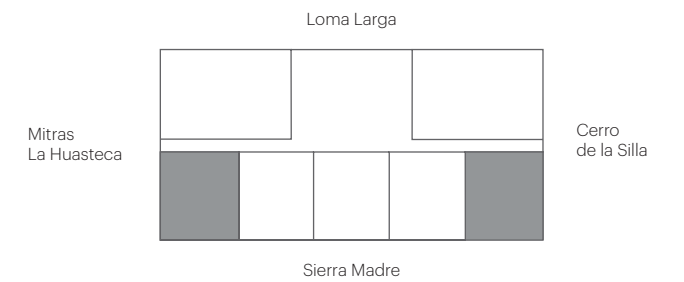
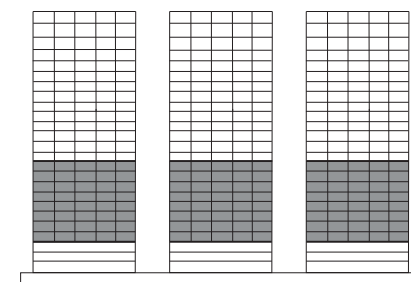
7\_ Escritorio

8\_ Mueble TV

9\_ Librero



Plano figurativo, los materiales, colores, sanitarios, mobiliario y electrodomésticos son orientativos, serán definitivos en la memoria de calidades. Las superficies son aproximadas y podrán sufrir variaciones por necesidades técnicas durante la ejecución de la obra.





**Jerde Partnership es un despacho de arquitectura visionaria, una empresa de planificación urbana diseñando lugares únicos, ofreciendo experiencias memorables.**

Ha creado proyectos en todo el mundo, aportando un valor social, cultural y económico duradero, promoviendo una mayor inversión y la revitalización de esos lugares. Por más de 40 años han buscado colaborar con desarrolladores y urbanistas alrededor de todo el mundo para lograr resultados asombrosos. La cartera de productos, formulada sobre la base de las raíces comerciales y de entretenimiento incluyen hoteles y casinos, donde además de complejos turísticos diseñan complejos residenciales, oficinas y centros comerciales, incluyendo proyectos de usos mixtos, distritos urbanos y planes comunitarios. A la fecha, JERDE ha desarrollado más de 100 proyectos en ciudades como Hong Kong, Shanghái, Ámsterdam, Las Vegas, Los Ángeles, Tokio y Dubái.



**“Para nosotros el diseño es un proceso de diálogo, que une a los usuarios con su entorno. Comienza por un sentimiento de evolución del diseño, que parte de la comprensión de los principios básicos de necesidades físicas y emocionales de cada momento y lugar.”**

Fundado por Héctor Esrawe y localizado en la ciudad México, Esrawe es un estudio de diseño multidisciplinario, cuyo objetivo es desarrollar muebles e interiores que ofrezcan no sólo estética, sino soluciones para cada espacio. Formado por un equipo de talentosos diseñadores en cada área de especialidad, el estudio trabaja con conceptos que reflejan en interiores, aquello que sucede en el exterior de cada desafío. De esta forma, se logra un balance entre diseño y funcionalidad, que hace de su visión un punto de encuentro para transformar cada lugar en una obra única. Las creaciones y el diferencial de Esrawe se basan en la exploración constante de nuevos procesos y la expresión pura que cada material propone.



**Somos un despacho dedicado al urbanismo y paisaje.**

Ayudamos a fortalecer vínculos entre las personas y su entorno, creando espacios de convivencia de calidad y contribuyendo al mejoramiento de la ciudad. Nuestros proyectos resuelven necesidades directas y actuales del cliente, al tiempo que prevén las condiciones sociales y ambientales que el diseño impulsará a mediano y largo plazo. El terreno a intervenir posee una historia física y social cuya superposición en el análisis permite hacer una lectura holística del sitio que detona nuestra propuesta de diseño. El futuro de las ciudades es más optimista al impulsar la conservación de su patrimonio natural y convertirla en prioridad, haciendo de la infraestructura natural urbana pieza clave en el diseño urbano en general.

TORRES  
ACACIA



D. Circuito Frida Kahlo 303  
Valle Oriente, S.P. G.G. N.L. México T. +52 (81) 8100 7200

DISTRITO  
  
distritoarmida.com