



# PALM VILLAS

ESTATE HOMES

---

CORASOL, RIVIERA MAYA



Carretera Federal  
307 Cancún - Chetumal



## UBICACIONES

- 1 Acceso
- 2 Palm Villas Estate Homes
- 3 The Village Resort & Residences
- 4 Costa Residences
- 5 Costa Beach Club
- 6 Punta Laguna
- 7 La Escondida
- 8 The Park
- 9 Huertos Orgánicos
- 10 Casa Club Gran Coyote
- 11 Secrets Moxché

Acceso privado a 5ª Avenida



FASE 2 DE PALM VILLAS

Un paraíso residencial privado  
en la Riviera Maya.



## Palm Villas

### ESTATE HOMES

#### **TU HOGAR EN UN MARAVILLOSO OASIS PRIVADO EN EL CARIBE MEXICANO**

En un impresionante y exclusivo paraíso, Palm Villas es una propiedad de primer nivel en la Riviera Maya, en una de las zonas turísticas más emblemáticas de México. Cuidadosamente diseñada por la galardonada firma de arquitectos, Sordo Madaleno, esta propiedad ofrece una bella colección de 22 villas independientes, representando lo último en diseño moderno en uno de los destinos más deseados del mundo.

Rodeado de la impresionante belleza natural de La Riviera Maya, a lo largo de los verdes paisajes del Campo de golf Gran Coyote en Corasol, diseñado por Nick Price, Palm Villas es un paraíso único para ti y toda la familia.

Elige entre 2 espaciosas distribuciones de 4 a 5 habitaciones de diseños versátiles en un estilo cúbico que van desde 1,663 a 1,961 m<sup>2</sup>. Un hogar con un diseño fresco, con finos acabados de inspiración orgánica y maravillosas vistas al campo de golf. Con privacidad y estilo sin igual, estas hermosas residencias de tres pisos te brindan tranquilidad, bienestar, descanso y todo lo que siempre has soñado; dentro de más de 609 m<sup>2</sup> de espacios abiertos y una alberca privada.



SALA



SUITE PRINCIPAL - SEGUNDO NIVEL

La propiedad es administrada durante todo el año por personal profesional y además disfrutarás de la exclusiva y codiciada gama de actividades, comodidades y servicios de Corasol.



TERRAZA EXTERIOR





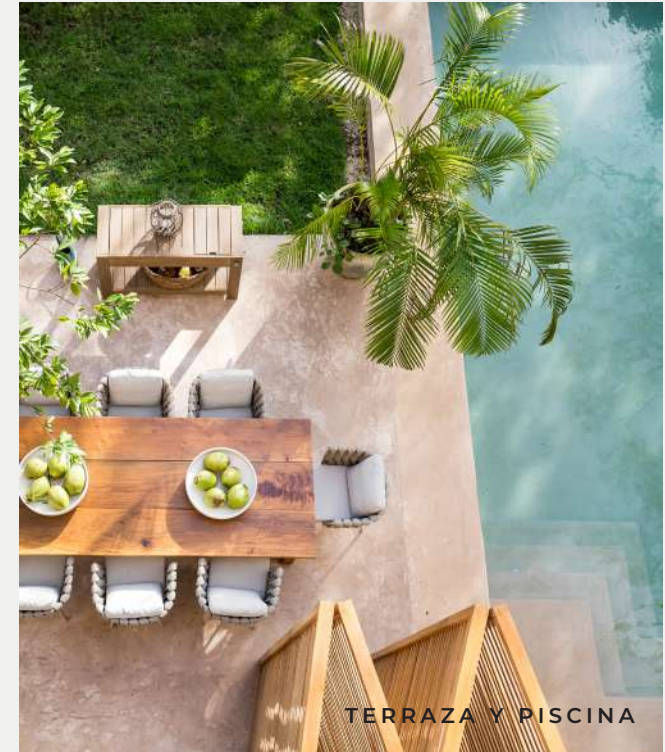
## Una vida tranquila, donde podrás vivir increíbles aventuras

Como propietario de Palm Villas gozarás de la cercanía de las numerosas amenidades del paradisíaco Corasol y tendrás la gran oportunidad de adquirir tu membresía al exclusivo Campo de Golf Gran Coyote y a Costa Beach Club con una bella vista de más de 120 mts de playa privada y del Mar Caribe.

Las Palm Villas te brinda experiencias de clase mundial en la exótica Riviera Maya justo en la puerta de tu casa.

# Estate Home A

Se trata de una elegante residencia de 3 pisos donde podrás relajarte, o cargarte de energía rodeado de paz y tranquilidad. En el piso principal podrás preparar deliciosos platillos ya que cuenta con una cocina de chef, además de un moderno comedor, sala de estar y una amplia terraza con alberca privada, para disfrutar de tu bebida favorita, nadar o simplemente relajarte. En el segundo piso encontrarás habitaciones con áreas de descanso privadas y terrazas con baños privados. En el último nivel podrás disfrutar de increíbles vistas a la naturaleza o el hermoso campo de golf desde tu terraza.



## Características

Bellos y amplios espacios interiores y exteriores.

Hermosa cocina con electrodomésticos de alta gama.

Grandes ventanales con impresionantes vistas al campo de golf.

Terraza privada al aire libre con alberca privada.

Con un hermoso diseño y amplio espacio al aire libre podrás deleitarte de la exuberante naturaleza de Palm Villa, o si lo prefieres disfruta de un espacio tranquilo en un ambiente cómodo y elegante al interior de tu residencia, ya sea para descansar, relajarse o tener una reunión en la intimidad de tu hogar.

Planta baja



5 HABITACIONES

6.5 BAÑOS

Primer nivel



427 M<sup>2</sup> INTERIORES

171 M<sup>2</sup> EXTERIORES

Segundo nivel



598 M<sup>2</sup> EN TOTAL



SUITE PRINCIPAL - PRIMER NIVEL



ÁREA SOCIAL

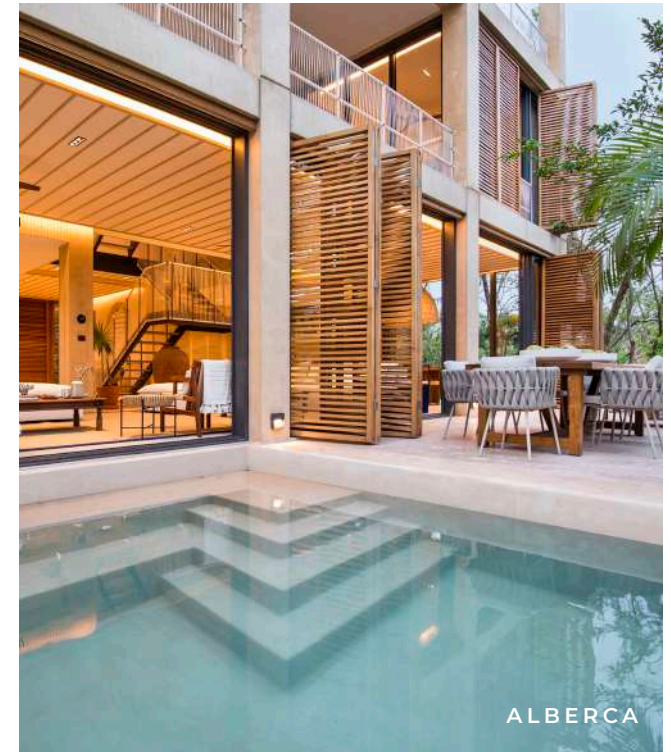
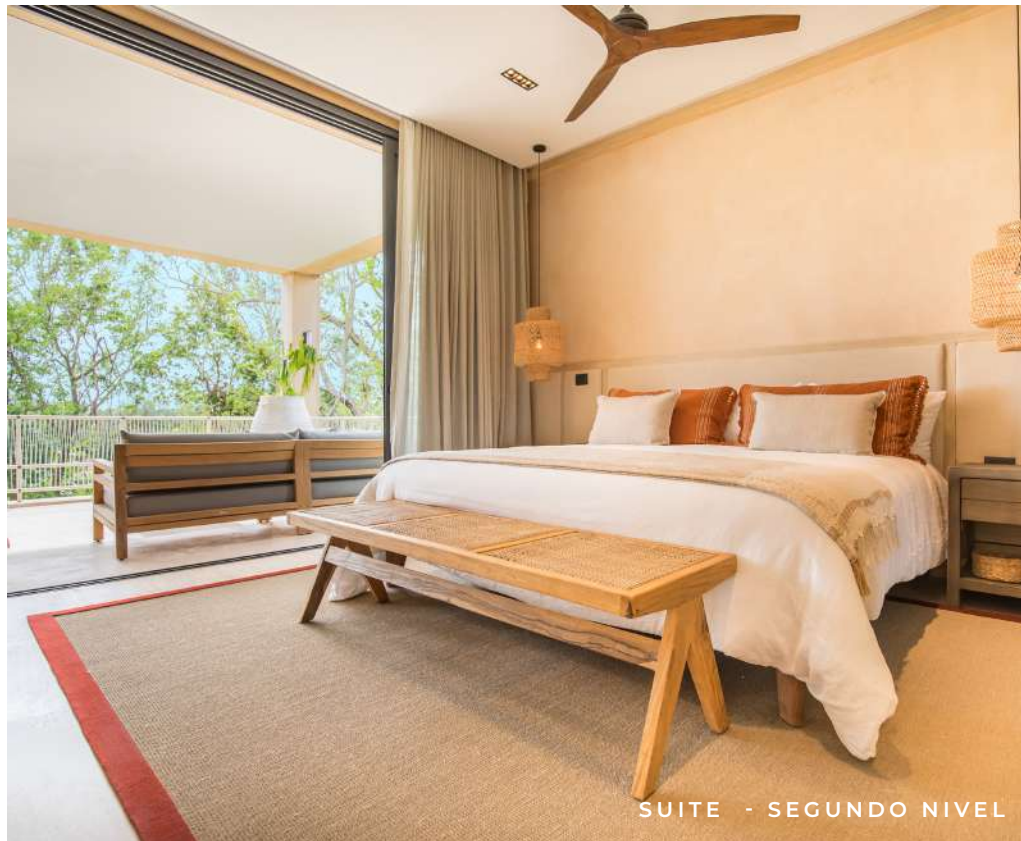
Déjate acariciar por el sol que entra a través de los hermosos ventanales en las áreas de estar del piso principal y los rincones del piso superior, o simplemente relájate en el baño tipo spa con un diseño suave y acogedor.





# Estate Home B

Es una hermosa residencia vanguardista de 3 pisos de tamaño similar, aquí disfrutarás la naturaleza al aire libre con amplias y bellas terrazas en el segundo y último nivel con impresionantes vistas al campo de golf, la jungla y el paraíso caribeño. Relájate en la hermosa del piso principal o toma un delicioso baño de sol en su amplia terraza dejándote consentir por la exuberante naturaleza a tu alrededor.



## Características

Bellos y amplios espacios interiores y exteriores.

Hermosa cocina con electrodomésticos de alta gama.

Grandes ventanales con impresionantes vistas al campo de golf.

Terraza privada al aire libre con alberca privada.

Reencuétrate con familiares y amigos en los bellos espacios interiores iluminados por la naturaleza de Estate Home B mientras disfrutas de las vistas de la tranquila alberca y el paisaje, o si prefieres tener más privacidad, escápate a la terraza del último piso.

Planta baja



Primer nivel



Segundo nivel



4 HABITACIONES

4.5 BAÑOS

333 M<sup>2</sup> INTERIORES

174 M<sup>2</sup> EXTERIORES

507 M<sup>2</sup> EN TOTAL



TERRAZA - SEGUNDO NIVEL



Disfruta de un hermoso y moderno diseño con detalles inspirados en la naturaleza de la región y de una conexión perfecta con el entorno al aire libre, desde la cocina hasta la suite principal del segundo piso.

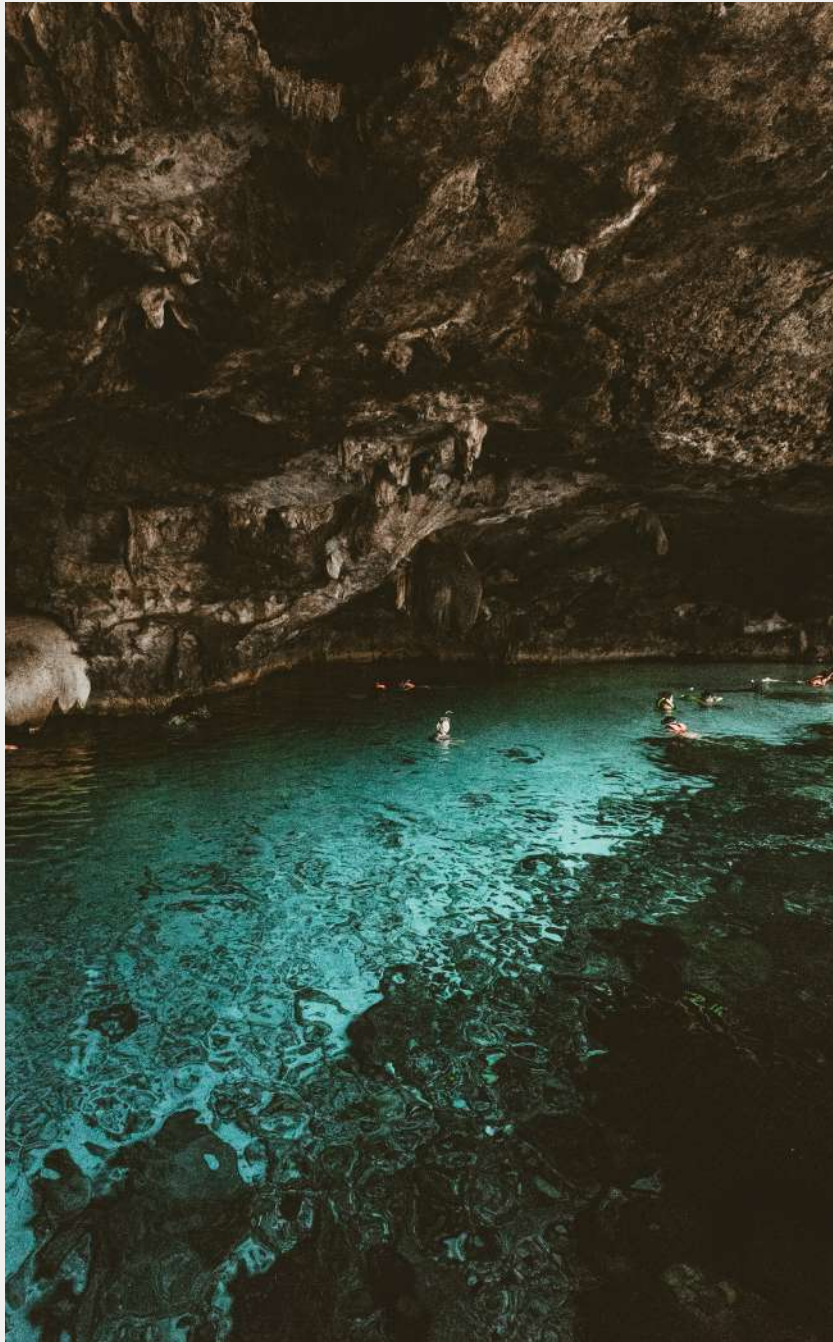






SUITE PRINCIPAL - SEGUNDO NIVEL

Las maravillas de la región están a tu  
alcance.



# Riviera Maya

## EL DESTINO DE PLAYA MÁS ESPERADO DEL CARIBE MEXICANO

La Riviera Maya se ha convertido en uno de los destinos más buscados de América del Norte y Europa. Rodeado por exuberantes selvas y playas de arena blanca en la península de Yucatán, este encantador paraíso también se encuentra a minutos de icónicas atracciones arqueológicas que se remontan a la civilización maya y a los sitios considerados Patrimonio Mundial de la UNESCO.

### Atracciones cercanas

Parque Xenses  
14 km al sur

Parque Eco- Arqueológico  
XCARET Frente al Mar  
15 km al sur

Monumento de Arrecife de  
Coral Cozumel  
30 km al este

Acuario Natural Temático Xel-Há  
53 km al sur

Playa el Cielo  
56 km al este

Museo de Arte Submarino Cancún  
60 km al norte

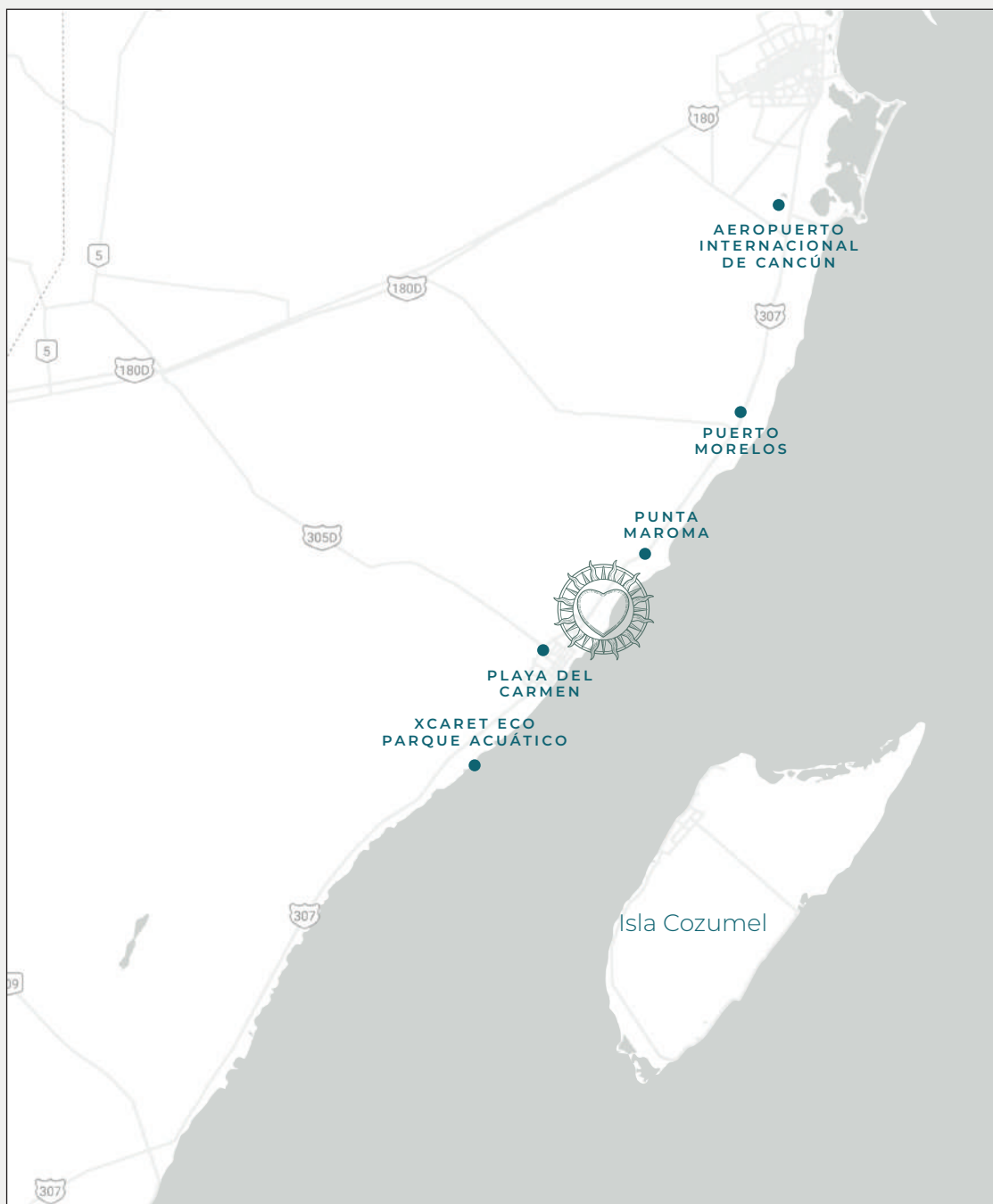
Tulum, Playa, Restaurantes y  
Vida Nocturna  
61 km al sur

Parque Nacional y Sitio  
Arqueológico de Tulum  
68 km al sur

Playa de Isla Mujeres y Clubs de  
playa  
84 km al norte

Antiguas Pirámides de Chichen Itzá  
185 km al este





## Cómo llegar a Corasol

El Aeropuerto Internacional de Cancún, a 40 minutos en auto desde Corasol, es operado por las principales aerolíneas y muchas ofrecen vuelos directos desde las principales ciudades de EE. UU. y Canadá.

Aeropuerto Internacional de Cancún  
40 minutos

Playa del Carmen  
8 minutos

Xcaret Eco Parque Acuático  
15 minutos

Playas y Ruinas Mayas de Tulum  
50 minutos

Cenote Chaak Tun Cuevas Subterráneas  
20 minutos

Zona arqueológica de Cobá  
1.5 horas



[corasol.mx](http://corasol.mx)

[ventascorasol@originamx.com](mailto:ventascorasol@originamx.com) | +52 984 157 5556

---

Carretera federal 307 Cancún-Chetumal, Km 294+700  
Playa del Carmen, Solidaridad, C.P. 77710, Quintana Roo, México.