

DOMICILIO:

CALLE: Av. Américas 1972
ENTRE LAS CALLES: Brasilia y Av. Patria
COLONIA: Country Club
 GUADALAJARA, JALISCO.

GENERALES

Superficie 360 m2
Nivel 17
Estacionamientos 4
Antigüedad del edificio 41

DESCRIPCIÓN DE LAS ÁREAS

- * Elevador a piso con vestíbulo
- * Vistas 360*
- * Distribuidor que divide al área social
- * Amplia sala
- * Biblioteca
- * Comedor
- * Baño de visitas
- * Cocina
- * Antecomedor
- * Amplias despensas y closets para vajilla
- * Lavandería
- * Cuarto de servicio con closet y baño
- * Recámara principal con closet vestidor, lavabos dobles, baño completo y jacuzzi
- * Dos recámaras secundarias con baño compartido
- * Alcoba que comunica a una de las habitaciones con ingreso independiente

DESCRIPCIÓN DE LOS ACABADOS

- * Mármol
- * Puertas de caoba
- * Carpintería
- * Granito en cocina
- * Vidrio templado
- * Ventanería de aluminio
- * Porcelanatos

AMENIDADES

- * Alberca
- * Gimnasio
- * Baños vestidores con vapor
- * Salón de juegos reservado
- * Sala de visitas privada
- * Salón de eventos con cocina auxiliar
- * Estacionamiento de visitantes hasta para 40 autos

SERVICIOS DE LA ZONA

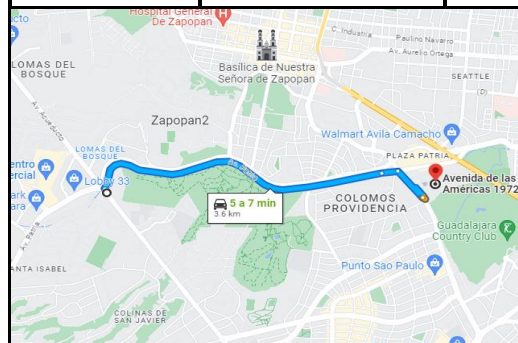
- * Centro financiero
- * Clubs
- * Hospitales
- * Bancos
- * Centros comerciales



***PRECIO:** \$16,500,000.00

***MTTO:** \$24,000.00

CITAS



LINK DE LA UBICACIÓN:

<https://goo.gl/maps/QSwJpUFzBPbQdANA7?coh=178573&entry=t>

COMO LLEGAR:

Se toma la Avenida Américas y se avanza hacia Plaza Patria. Se cruza el semáforo de la calle Brasilia y ahí se toma el carril del extremo derecho para tomar la rampa marcada con el numero 1972 o 1930. Se sube la rampa hasta encontrar las barras de ingreso. Formarse en visitantes. Pulsar el timbre que dice condominio palmas y decir que viene al piso 17. Una vez levantada la pluma avanzar hasta el último portón. Ahí estacionarse en el área de visitas. Pedir a caseta que se notifique al propietario para que envíe el elevador a lobby.

OBSERVACIONES

Departamento en venta con vista a los bosques y lagos de reserva del Country Club. Cuenta con vistas 360 en una sola planta y única construcción en el nivel. La recámara principal cuenta con closet vestidor, lavabos dobles, sanitario y regaderas independientes y jacuzzi.

Las dos alcobas secundarias cuentan con dos baños extras y una alcoba que comunica a una de las habitaciones y cuenta con ingreso independiente a través del área de servicio. Comparte amenidades como lobby, seguridad 24hrs, alberca, gym, salón de juegos reservado y salón de eventos con cocina auxiliar. Se encuentra ubicado cercano a plazas comerciales, la zona financiera, la zona ecológica de Colomos, escuelas y hospitales.

Fecha de alta: 04/05/2023

EB: EB-NH4755



INGRESO Y DISTRIBUIDOR



SALÓN DE JUEGOS



SALA DE ESTAR



BIBLIOTECA



VISTAS 360*



COMEDOR



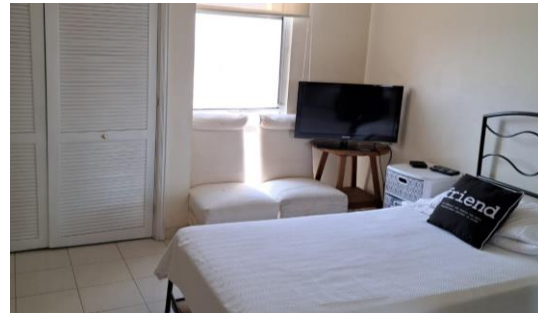
COCINA



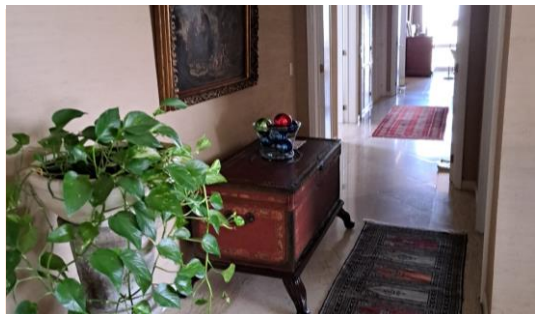
ANTECOMEDOR



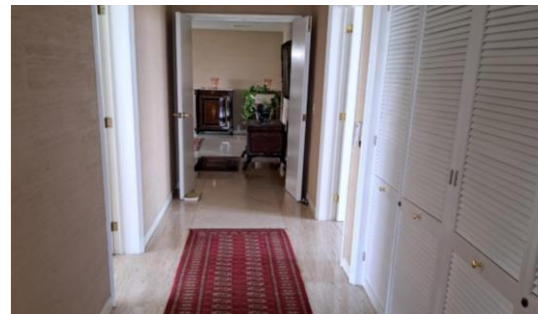
LAVANDERÍA



ÁREA DE SERVICIO



DISTRIBUIDOR



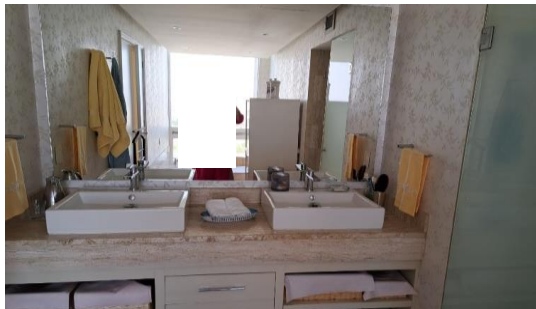
DISTRIBUIDOR 2



RECÁMARA PRINCIPAL



VISTA RECÁMARA PRINCIPAL



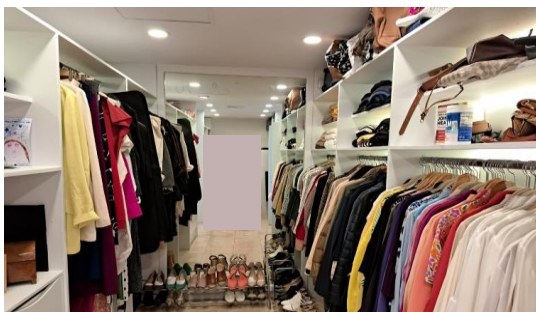
BAÑO RECÁMARA PRINCIPAL



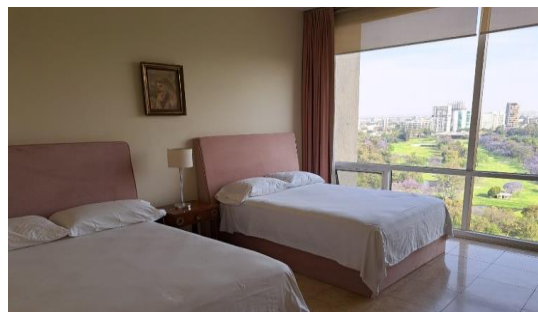
JACUZZI



BAÑO RECÁMARA PRINCIPAL



CLOSET RECÁMARA PRINCIPAL



RECÁMARA SECUNDARIA



RECÁMARA SECUNDARIA 2



BAÑO RECÁMARAS SECUNDARIAS



CLOSET SECUNDARIO



BAÑO DE VISITAS



ALCOBA CON INGRESO INDEPENDIENTE