

DOMICILIO:

CALLE: Av. Del Bosque Real 1507
Int: Coto Avellano 209
COLONIA: Valle Imperial
ZAPOPAN, JALISCO

GENERALES

Edad	Pre-venta
Terreno	131 m2
Construcción	235 m2
Niveles	3
Estacionamientos	3

CARACTERÍSTICAS

PRIMER NIVEL

- * Cochera para 2 autos
- * Estudio o Recámara con baño completo
- * Sala
- * Comedor
- * Cocina
- * Área de lavado
- * Patio

SEGUNDO NIVEL

- * 2 Recámaras con closet una con balcón
- * Baño completo compartido para las recámaras

TERCER NIVEL

- * Cuarto de usos múltiples
- * Baño completo compartido para las recámaras
- * Dos terrazas tipo roof garden
- * Asador y baño completo

DESCRIPCIÓN DE LOS ACABADOS

- * Cocina con cubierta de granito
- * Puerta principal de parota
- * Puertas secundarias de encino
- * Carpintería de alta calidad
- * Lámparas y luminarias led

ÁREAS COMUNES

- | | |
|---------------------------|---------------------|
| * Casa club | * Spa |
| * Campo de Golf | * Canchas de Futbol |
| * Alberca (Infinity pool) | * Tenis |
| * Restaurante | * Salón de juegos |
| * Gimnasio | |

SERVICIOS DE LA ZONA

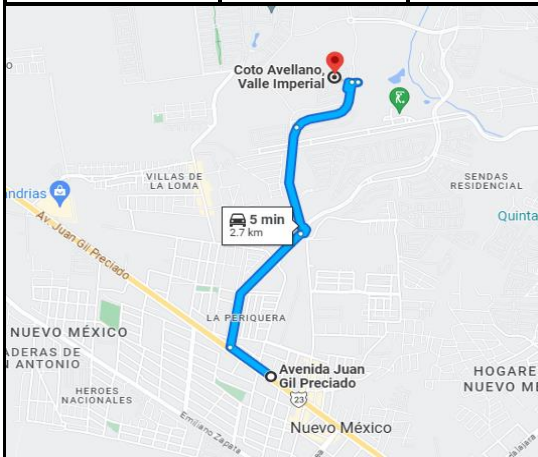
- * Tiendas de conveniencia
- * Escuelas
- * Gasolinera
- * Bancos



***PRECIO:**

\$4,979,000

CITAS



LINK DE LA UBICACIÓN

<https://goo.gl/maps/RkXCKvNZEXH8qNcr?coh=178573&entry=t>

COMO LLEGAR:

Circulando por Av. Juan Gil Preciado de este a oeste, dar vuelta en Av. Valle Imperial, circular durante 93 mts y en la rotonda tomar la segunda salida en dirección Av. Del Bosque Real circular durante 2.2 km y dar vuelta en u, seguir por 47 mts el coto esta de lado derecho.

OBSERVACIONES

Casa en Pre-Venta ubicada en Valle Imperial Coto Avellano. Cuenta con cochera para 2 autos, estudio o recámara con baño completo, sala, comedor, cocina integral, área de lavado y patio. En el segundo nivel hay recámara principal con baño completo, closet, vestidor, dos recamaras con baño completo. Y en el tercer nivel se encuentra cuarto de usos múltiples y dos terrazas tipo roof garden, asador y baño completo. Tiene acabados como cocina con cubierta de granito, puerta principal de parota, puertas secundarias de encino, carpintería de alta calidad, lámparas y luminarias led. Se encuentra ubicada cercana a tiendas de conveniencia, escuelas, gasolineras y bancos.



SALA



ESTUDIO



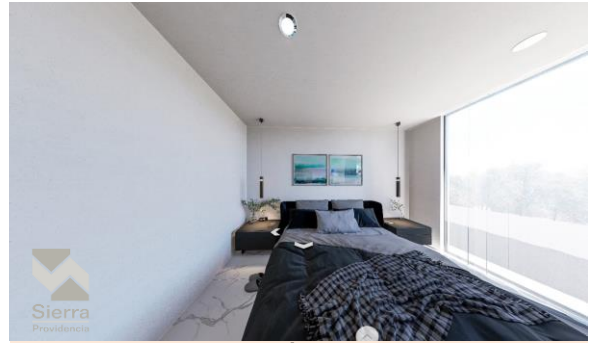
COMEDOR



COCINA



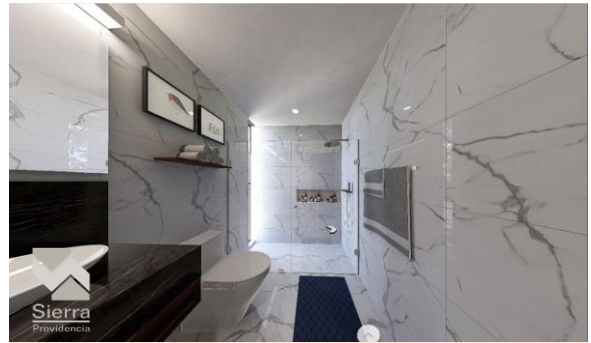
DISTRIBUIDOR



RECÁMARA



VESTIDOR



BAÑO



RECÁMARA



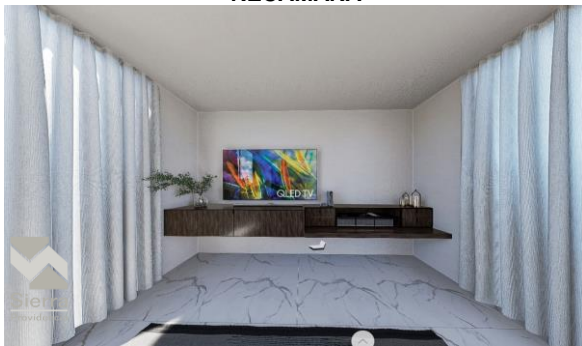
BAÑO



RECÁMARA



BAÑO



CUARTO DE USOS MÚLTIPLES



CUARTO DE USOS MÚLTIPLES



PLANO P.A.



PLANO NIVEL 3



PLANO P.B.