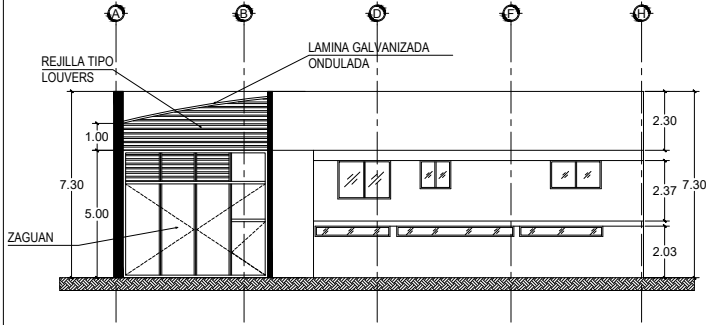
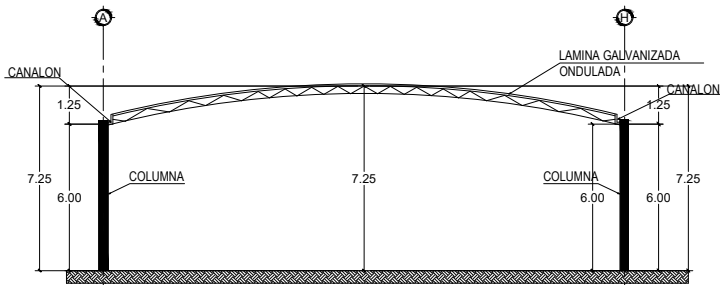


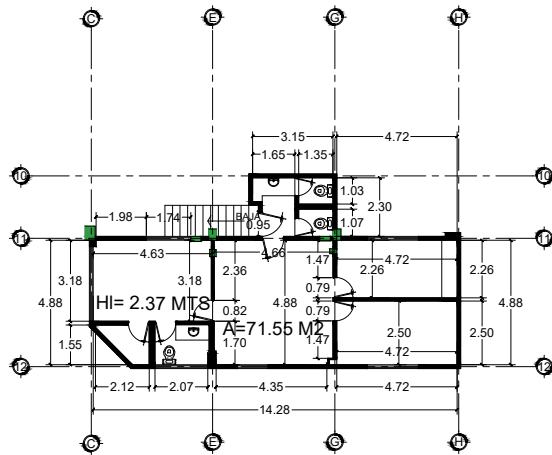
**CONSTRUCTORES ASOCIADOS**



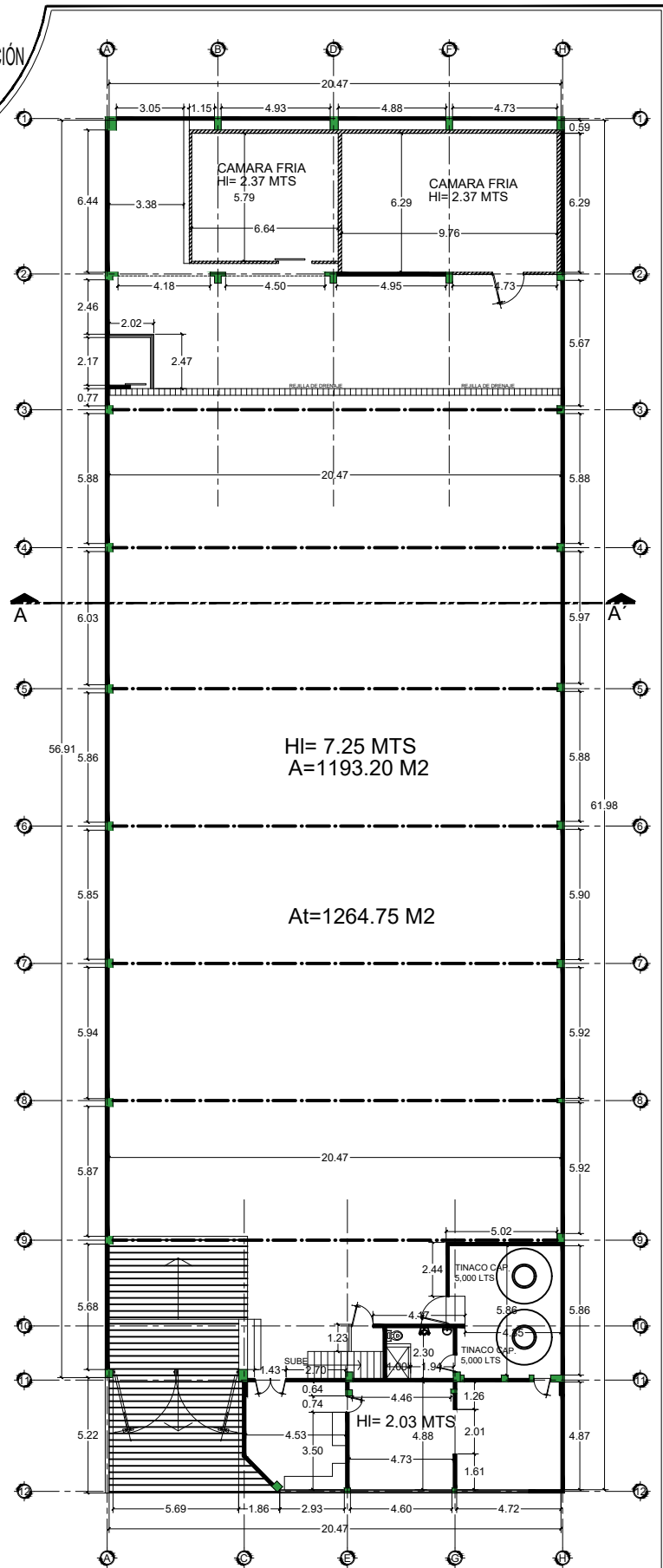
FACHADA PRINCIPAL



CORTE TRANSVERSAL A-A'



PRIMER NIVEL



PLANTA BAJA

**PLANTA UNICA**  
 ESTADO ACTUAL

PROPIETARIO: **ING. IGNACIO ARREOLA BEGNE**

PLANO: **NAVE INDUSTRIAL**

UBICACIÓN: **C. INDUSTRIA NACIONAL #44, ALCE BLANCO, CP. 53370, NAUCALPAN DE JUAREZ**

Bo. Vo. **ING. ARMELIO SUAREZ RODRIGUEZ**

ESCALA: **1:300**

ACOT: **METROS**

FECHA: **31 DE ENERO 2023**

PROY. **ARQ. HUMBERTO JUAREZ JUAN**

