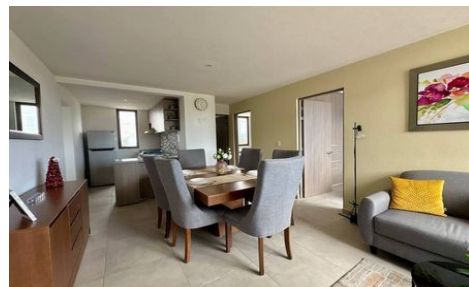


Santa María, San Mateo Atenco

DEPARTAMENTO EN VENTA EN SAN MATEO ATENCO

\$1,885,266 EN VENTA



2
Recámaras

1
Baños

1
Estacionamientos

64 m²
de construcción

A estrenar
Antigüedad

EB-NE4685
ID

Descripción

Ofrecemos Departamento en Venta en San Mateo Atenco

El desarrollo consta de 5 edificios, cada uno tiene 28 departamentos.

GENERALES:

Construcción: 64.64 m²

Habitaciones: 2

Baños: 1

Sala/ comedor

Cocina con barra de granito

Área de lavado

Estacionamiento: 1

PRECIO DESDE: \$ 1,885,266

LA ZONA

El fraccionamiento se encuentra a solo 35 minutos de Santa Fe a unas cuadras del colegio Terranova, cerca del aeropuerto, el tren interurbano y plaza Sendero

EL DEPARTAMENTO

El departamento es moderno de una sola planta.

Amenidades

- Restaurantes
- Tiendas
- Estacionamiento
- Cocina integral
- Fraccionamiento privado
- Hidroneumático
- Portero

LA COCINA

La cocina esta equipada cuenta con barra de granito y un desayunador

AREA SOCIAL

La sala esta iluminada cuenta con acceso al comedor para que puedas disfrutar de una convivencia con tu familia o amigos

HABITACIONES

Tiene dos recamaras con buena iluminación de buen tamaño con closet cada una, comparten baño

RESTO DEL INMUEBLE

Cuenta con área de lavado y Home Office

ESTACIONAMIENTO

Podrás estacionar un auto

-NO TE EQUIVOQUES EN TU COMPRA-

Agenda una entrevista con uno de nuestros consultores para que descubra contigo cuales son tus necesidades reales de compra.

Las imágenes, planos, superficies y todo lo que se muestra es figurativo y podría sufrir modificaciones sin previo aviso. El departamento o casa no incluye mobiliario, decoración, línea blanca y/o electrodomésticos. VIA 7 BIENES RAÍCES se reserva el derecho de cambios sin previo aviso. El precio no incluye escrituración ni avalúo.





Powered by **EasyBroker**