

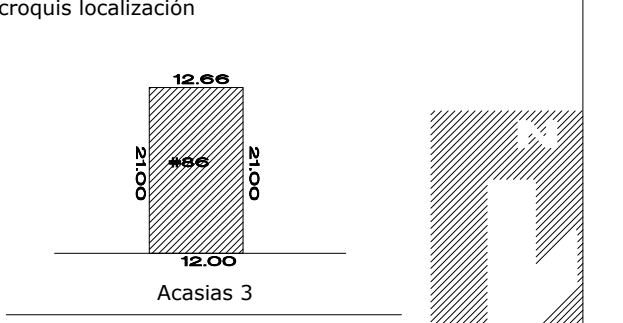
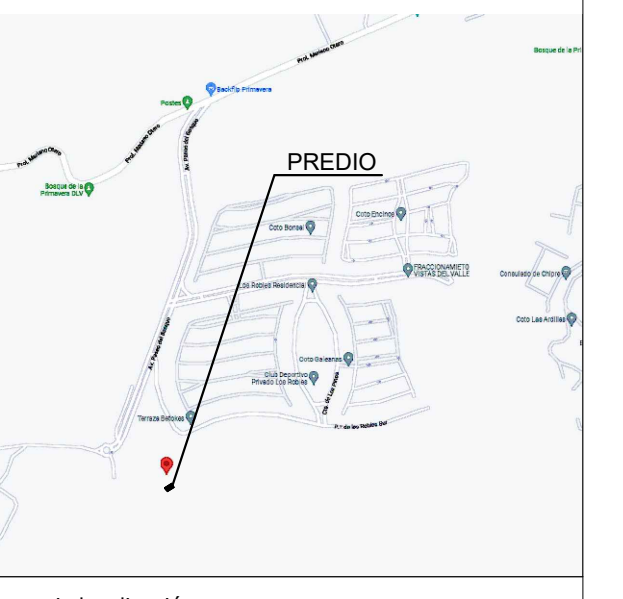
- notas generales
1. LAS DIMENSIONES Y COTAS ESCRITAS EN ESTOS DIBUJOS DEBERAN TENER PRECEDENCIA SOBRE LA ESCALA.
 2. LOS CONTRATISTAS DEBERAN VERIFICAR Y SER RESPONSABLES POR TODAS LAS DIMENSIONES Y CONDICIONES EN EL TRABAJO DEBE SER NOTIFICADO DE CUALQUIER VARIACION EN LAS DIMENSIONES Y CONDICIONES INDICADAS EN EL PLANO.
 3. LAS ESPECIFICACIONES Y DETALLES EN LA ESCALA ADECUADAS DEBERAN SER SOMETIDOS PARA APROBACION PARA PROCEDER A LA FABRICACION DE LOS ELEMENTOS QUE SE INDICAN.
 4. LOS PLANOS ARQUITECTONICOS RIGEN SOBRE LOS PLANOS ESTRUCTURALES, DE INSTALACIONES, ETC. EN CASO DE HABER DISCREPANCIAS, SE CONSULTARAN.
 5. LAS MODIFICACIONES HECHAS EN ESTE PLANO CANCELAN TODAS LAS ANTERIORES.

CUADRO DE CARGAS Y AREAS

CARGAS	ENTREPISO	AZOTEA
VIVAS	150 KG/M2	60 KG/M2
MUERTAS	425 KG/M2	350 KG/M2
CAPACIDAD DE CARGA DEL TERRENO DE DESPLANTE		
7.5 TON/M2		
SUPERFICIE DEL TERRENO		
133.00 M2		
SUPERFICIE DE CONSTRUCCION PAB.		
148.81 M2		
SUPERFICIE TOTAL CONSTRUCCION		
281.81 M2		

- simbología
- árbol existente
 - npt nivel de piso terminado
 - nsl nivel techo superior de losa
 - b.p.p. bajante aguas pluviales
 - p= altura de pretil
 - c= altura de cerramiento
 - b.n.p. cambio de nivel en piso
 - b.a.p. bajante aguas pluviales
 - b.o.n. bajante aguas negras

revisión	fecha	revisión	fecha	revisión	fecha



proyecto

Casa Habitación

propietario
Sr. Carlos Alberto Ornelas Márquez
Sra. Acela Milagros Tapia Anquilano

fecha
10 de Nov 2022

dibujo
E.N.B.

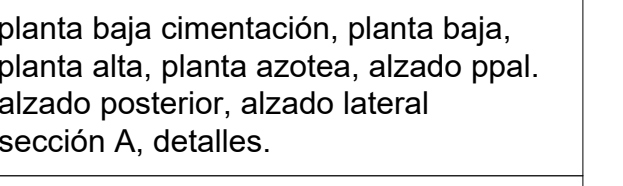
aprobo
R.A.M.

perito
Fernando Cuadra Robles Reg. TZ 778

ubicación
Paseo de la Primavera #740
Acacias 3 Lote #86 Manzana F
Condominio Vistas del Valle Fraccionamiento Los Robles
Zapopan, Jal.

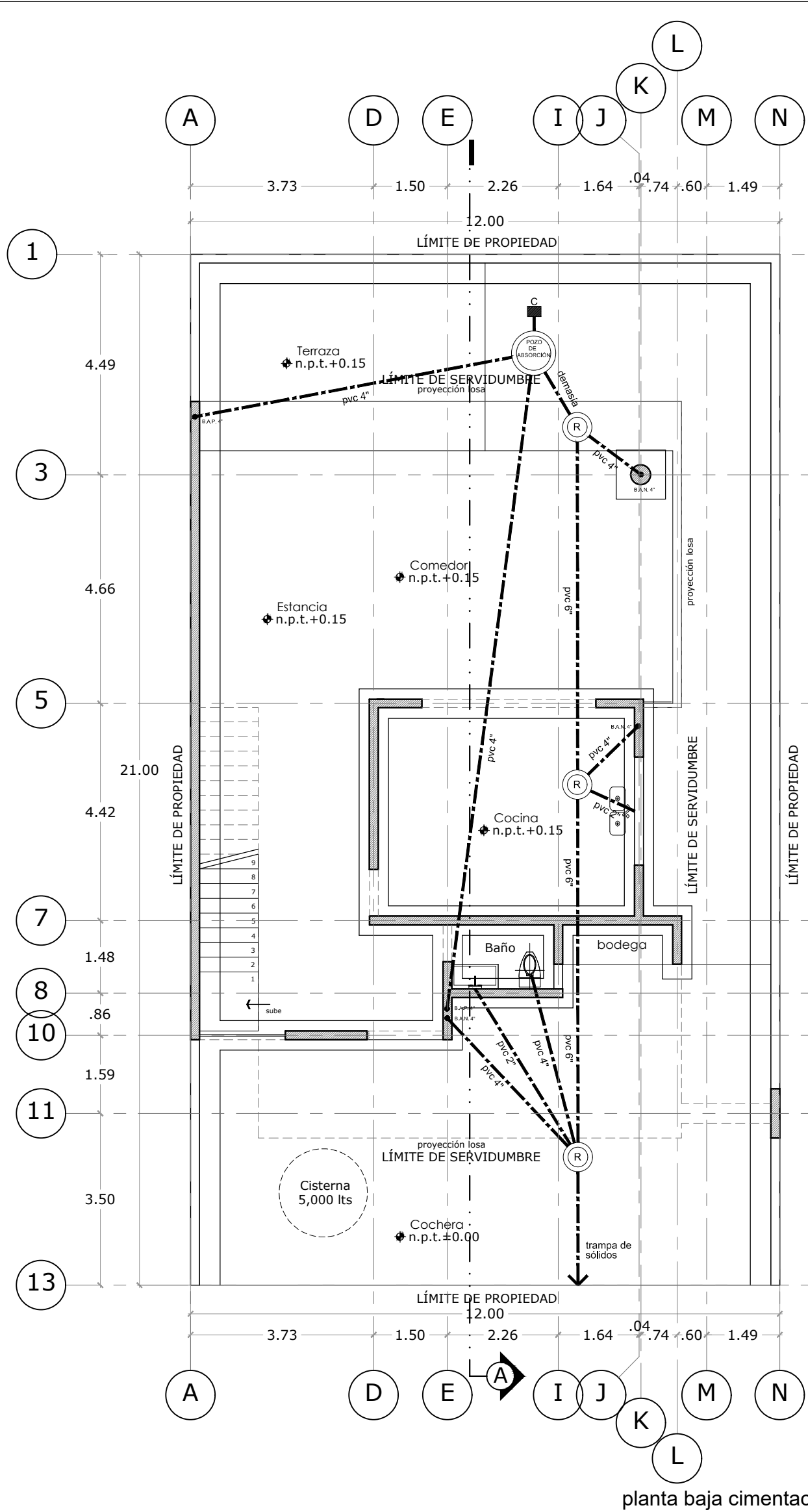
contenido
planta baja cimentación, planta baja,
planta alta, planta azotea, alzado ppal.
alzado posterior, alzado lateral
sección A, detalles.

escala
1 : 100

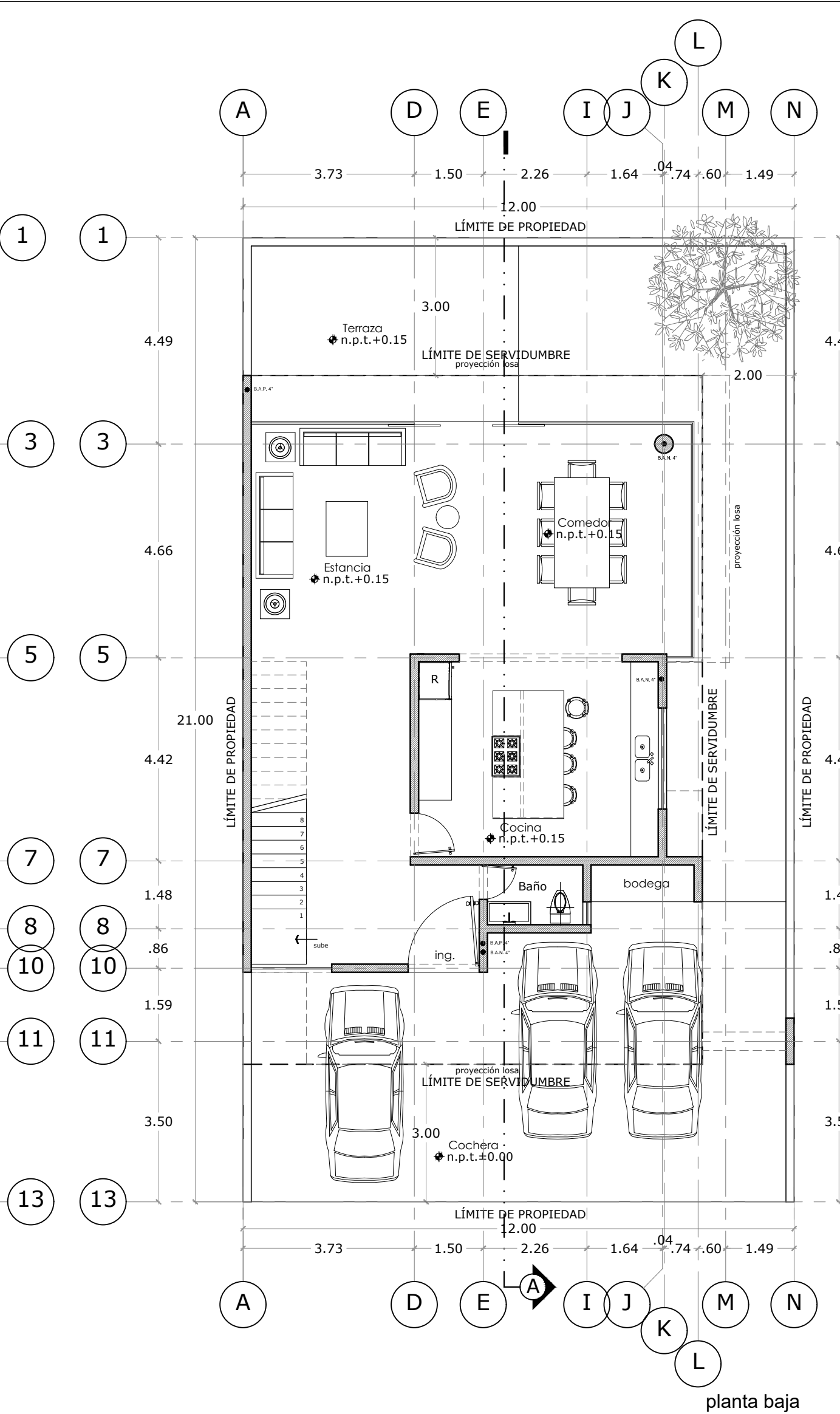


lámina

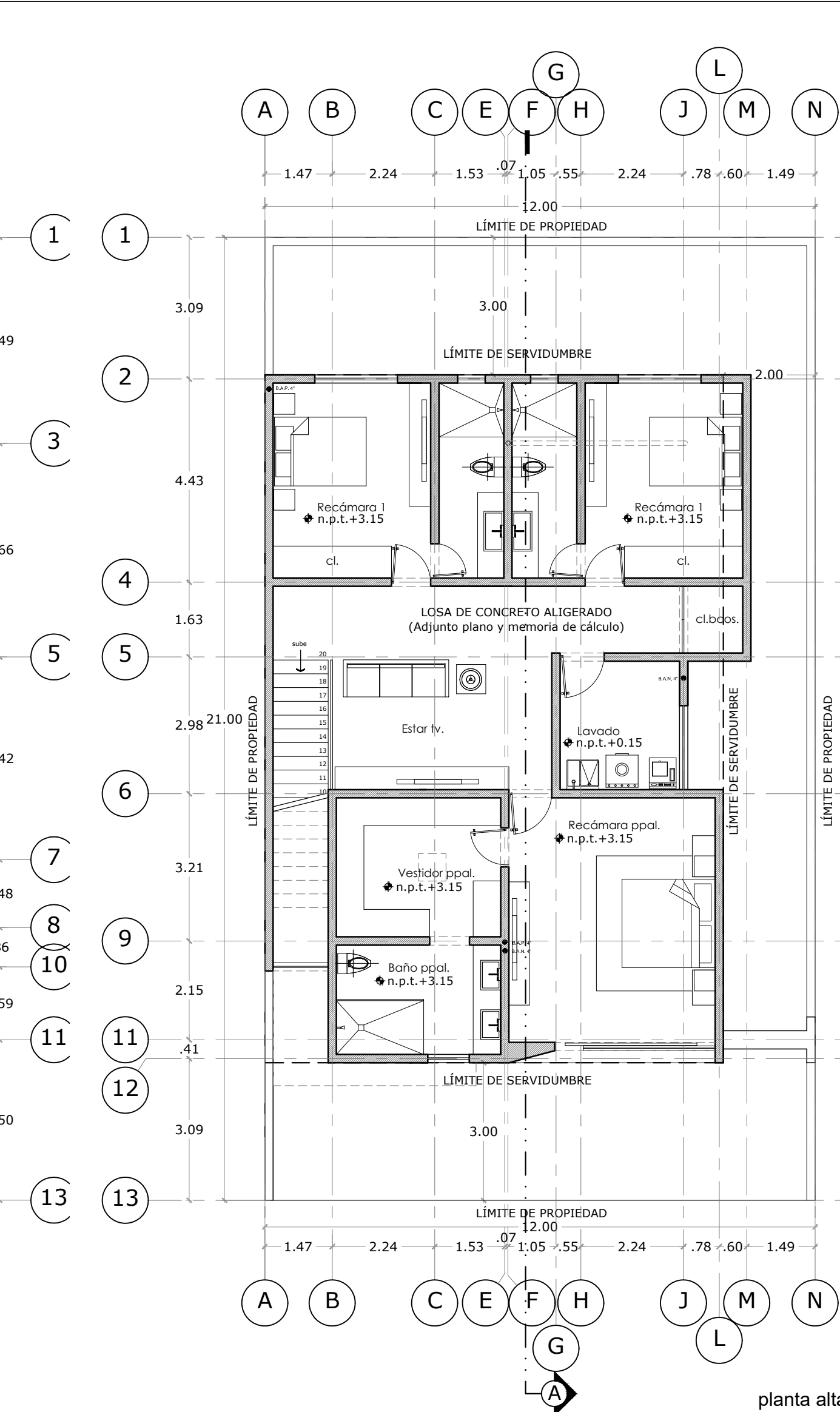
P001



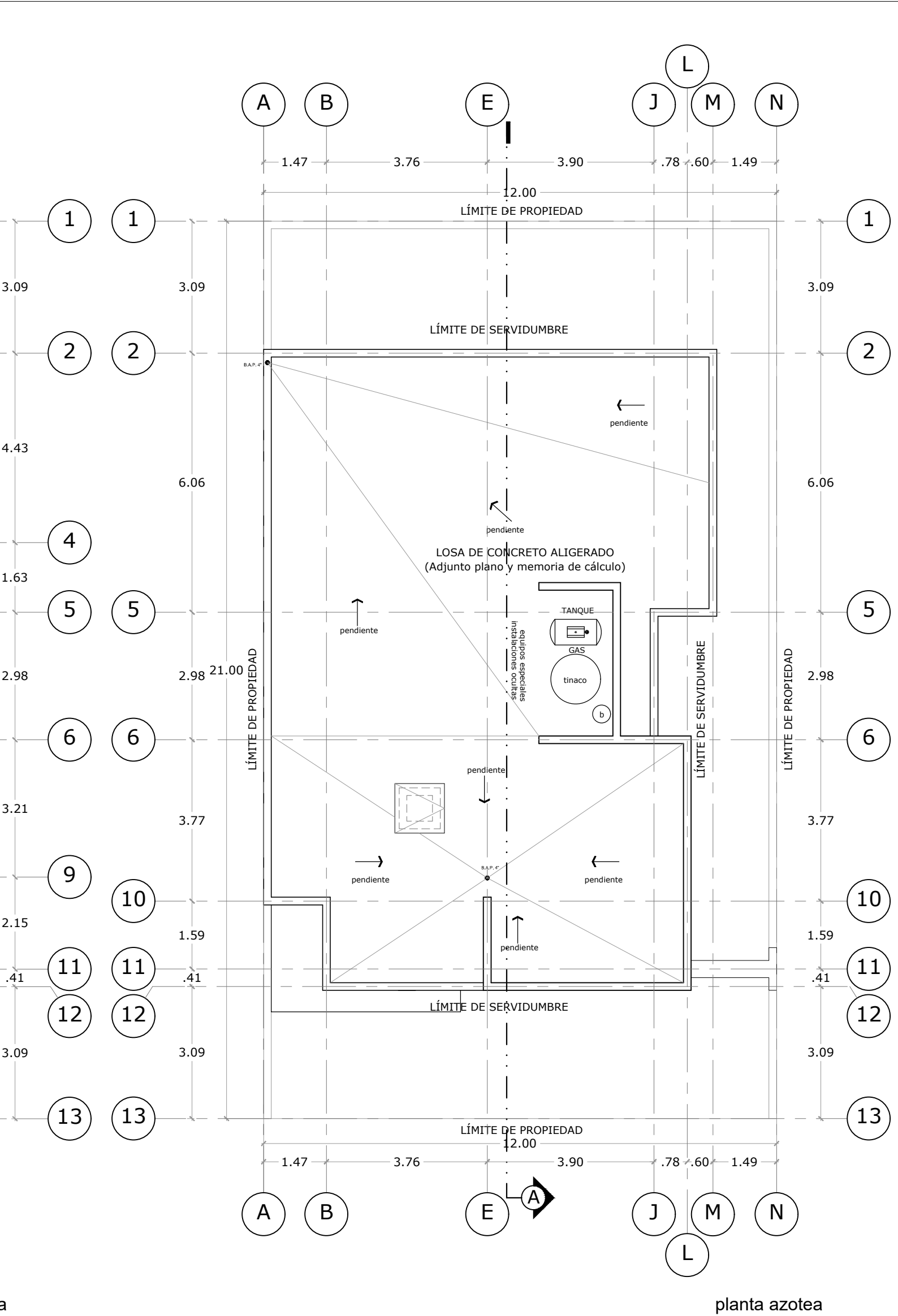
planta baja cimentación



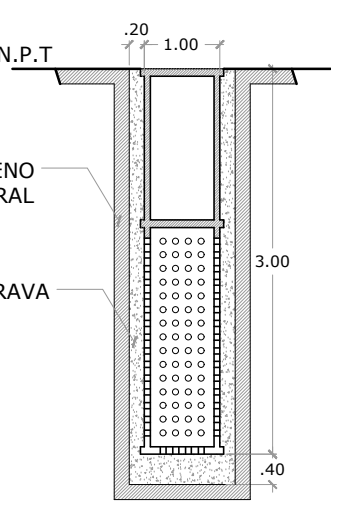
planta baja



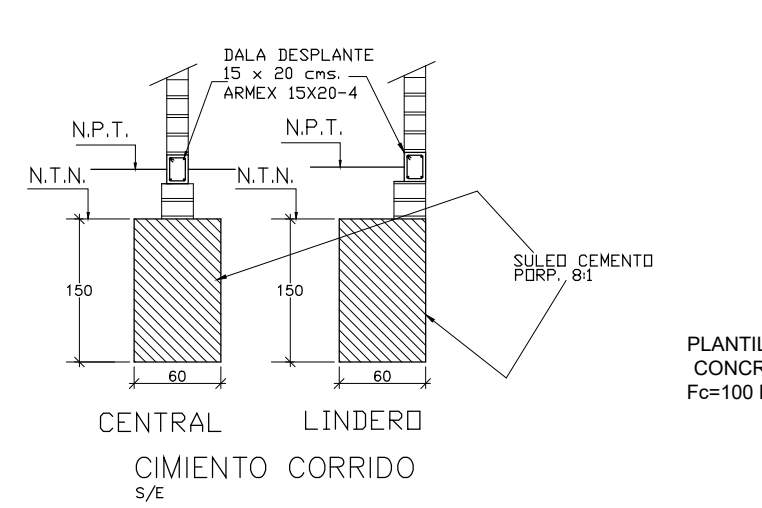
planta alta



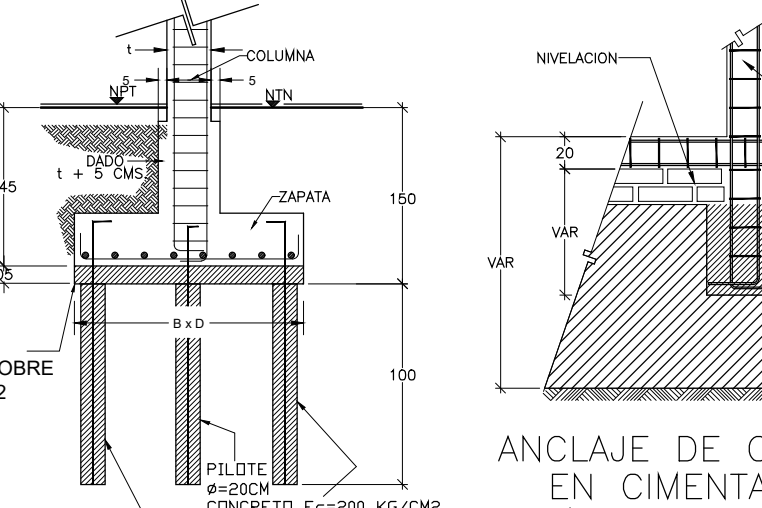
planta azotea



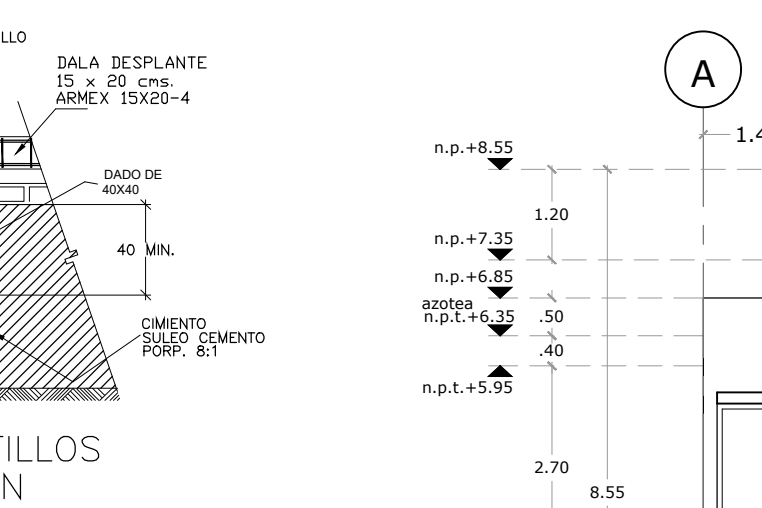
DETALLE DE POZO DE ABSORCIÓN esc: 1:100



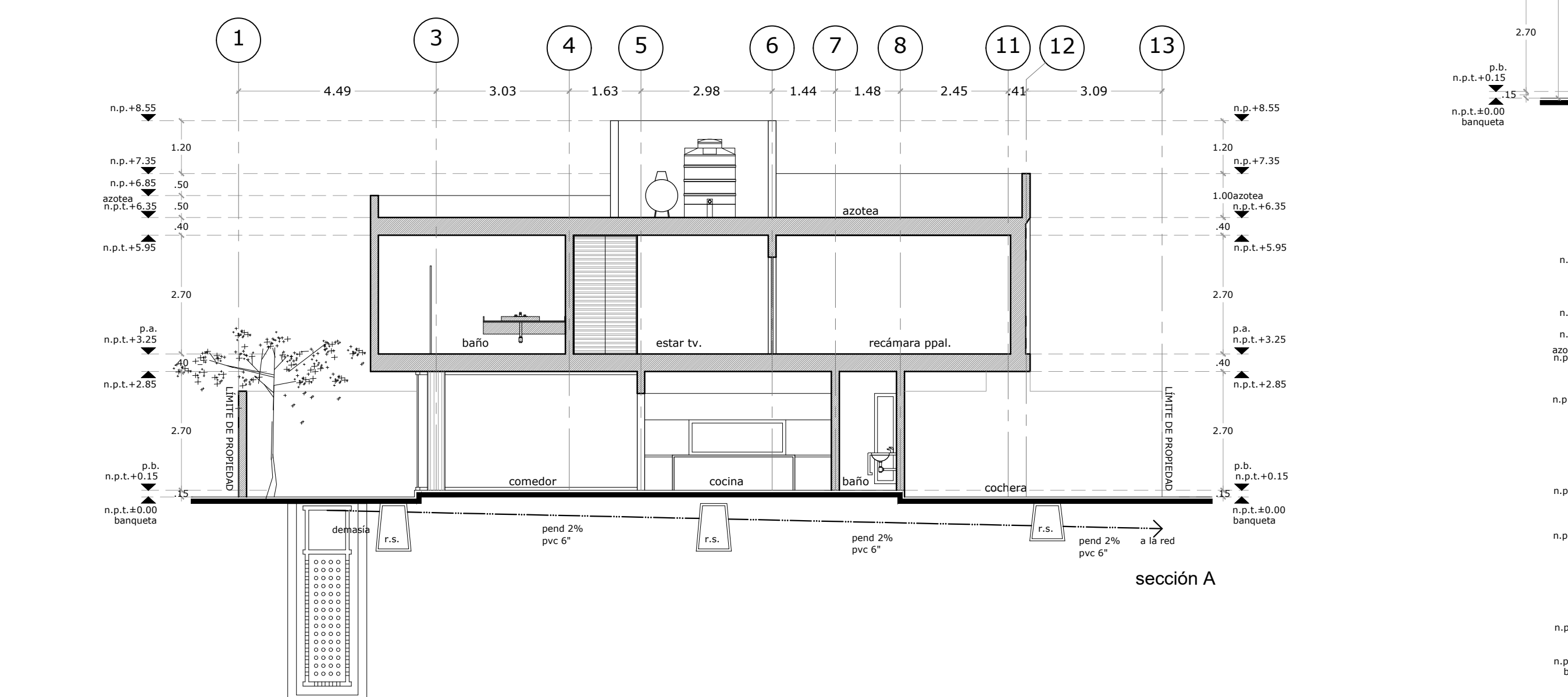
CENTRAL CIMENTO CORRIDO S/E



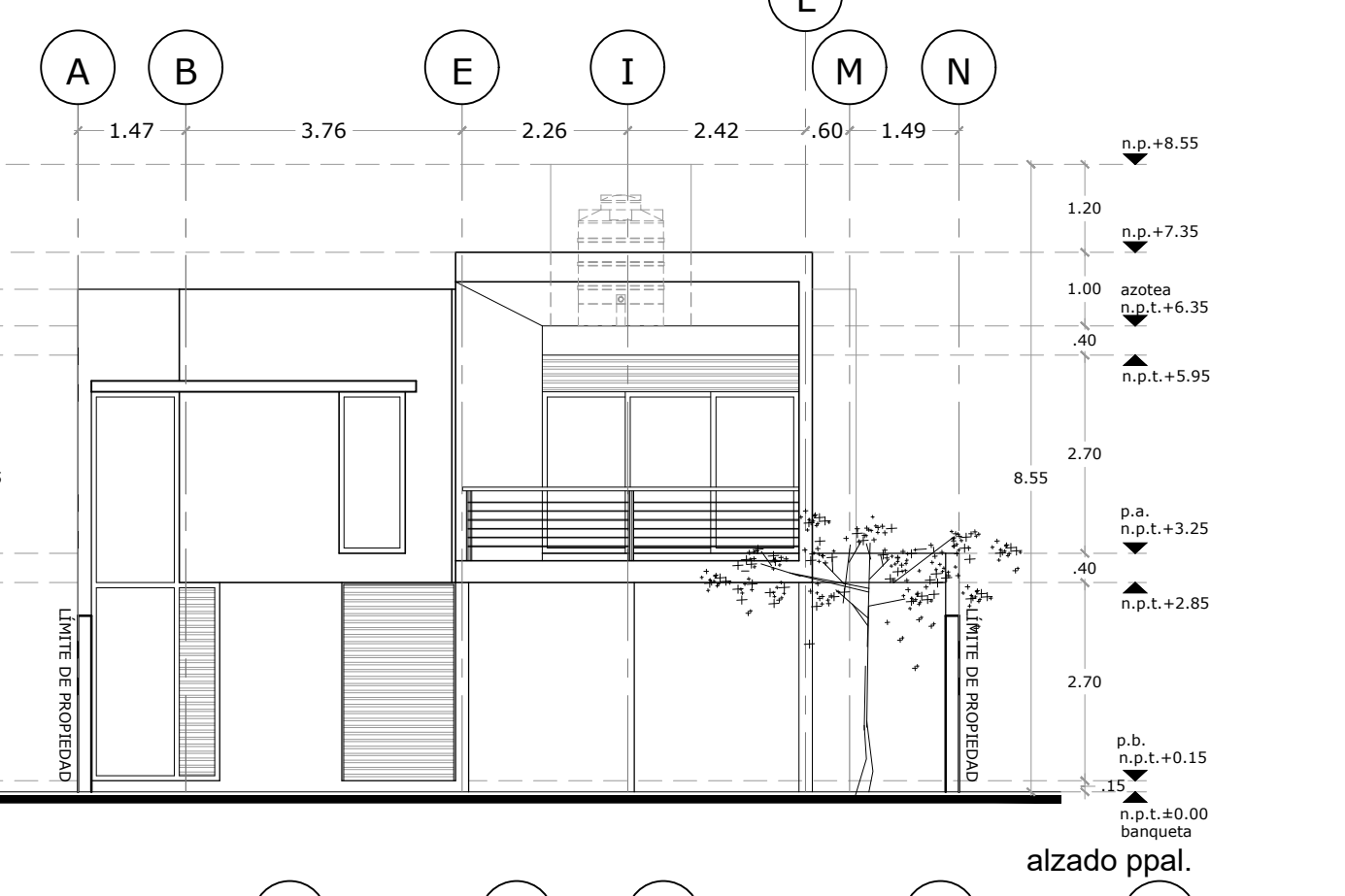
PLANTILLA DE CONCRETO POBRE Fc=200 KG/CM2 S/E



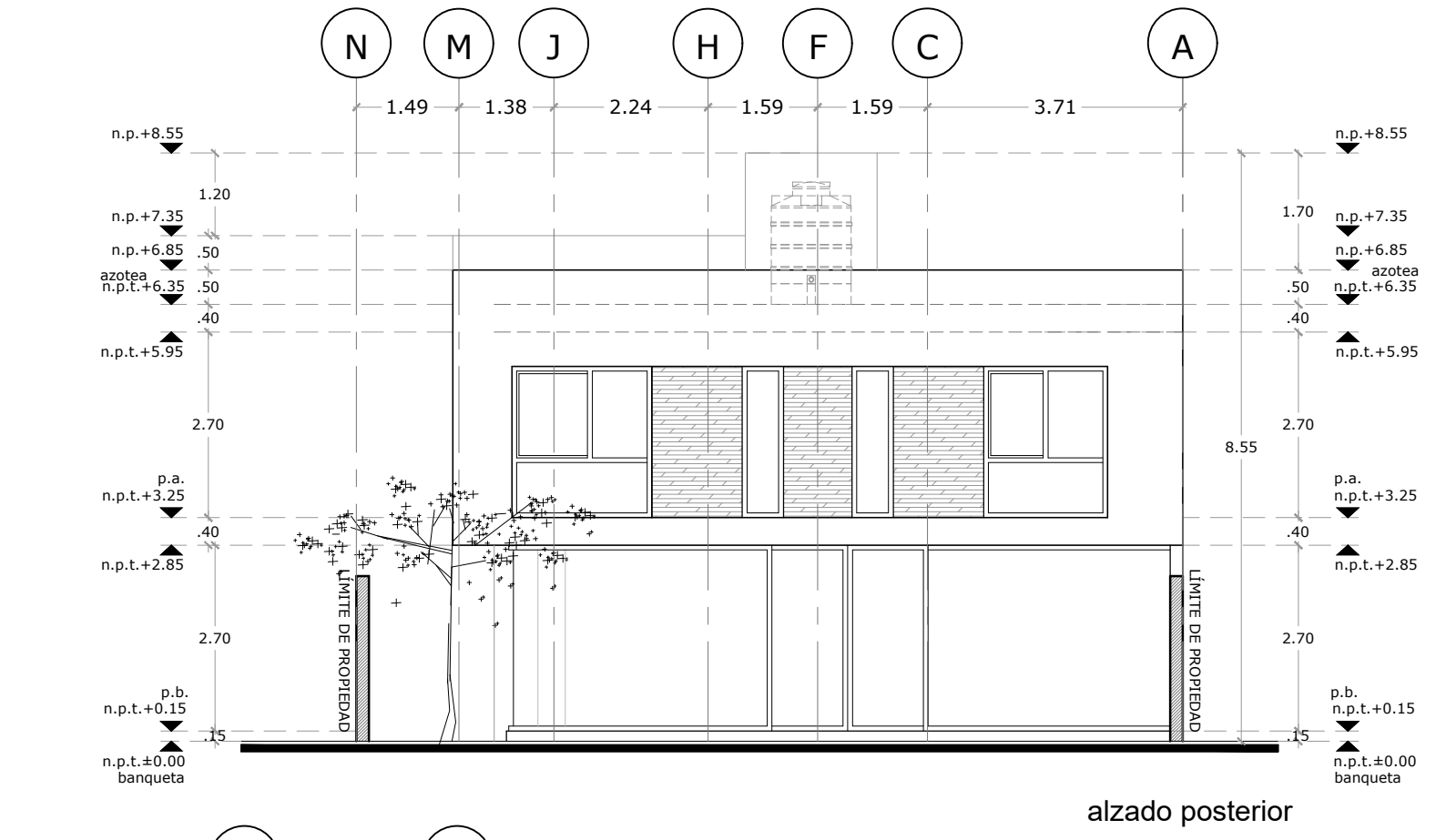
ANCLAJE DE CASTILLOS EN CIMENTACION S/E



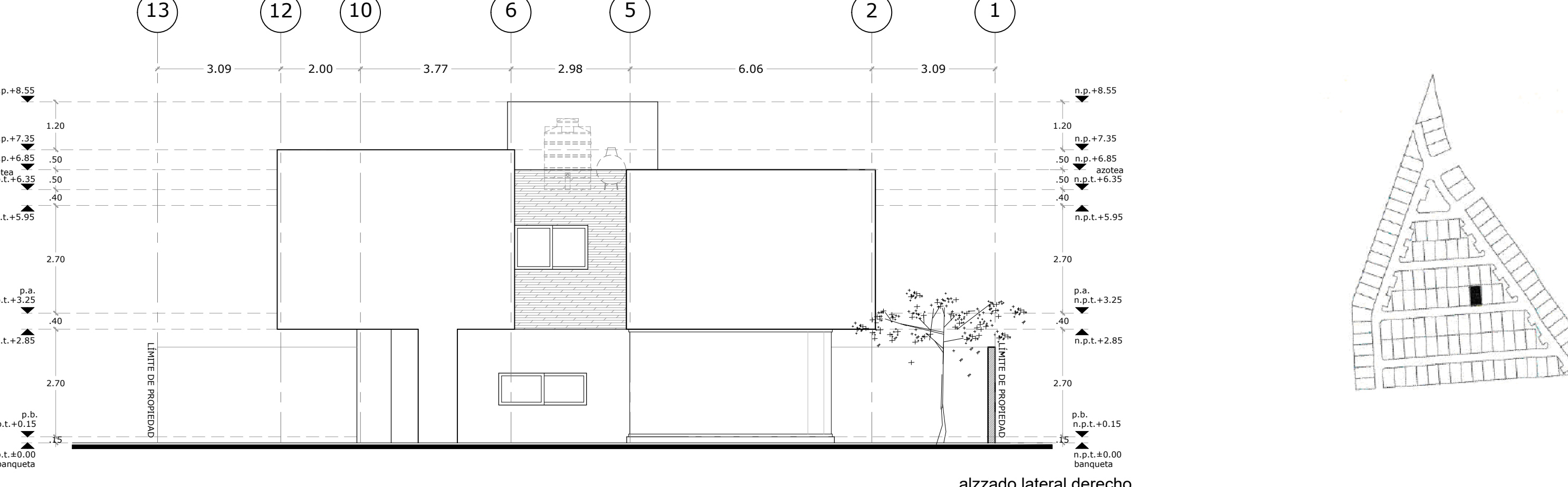
sección A



alzado ppal.



alzado posterior



alzado lateral derecho