

# MAREZIA

Riviera Maya, Mexico





SOLO QUIEN HA VIVIDO  
CERCA <sup>(DEL)</sup> MAR CONOCE <sup>(LA)</sup>  
PARTE DULCE DE LA SAL





# UBICADO EN EL CORAZÓN DE MAYAKOBA COUNTRY CLUB



mayakoba<sup>®</sup>  
MEXICO

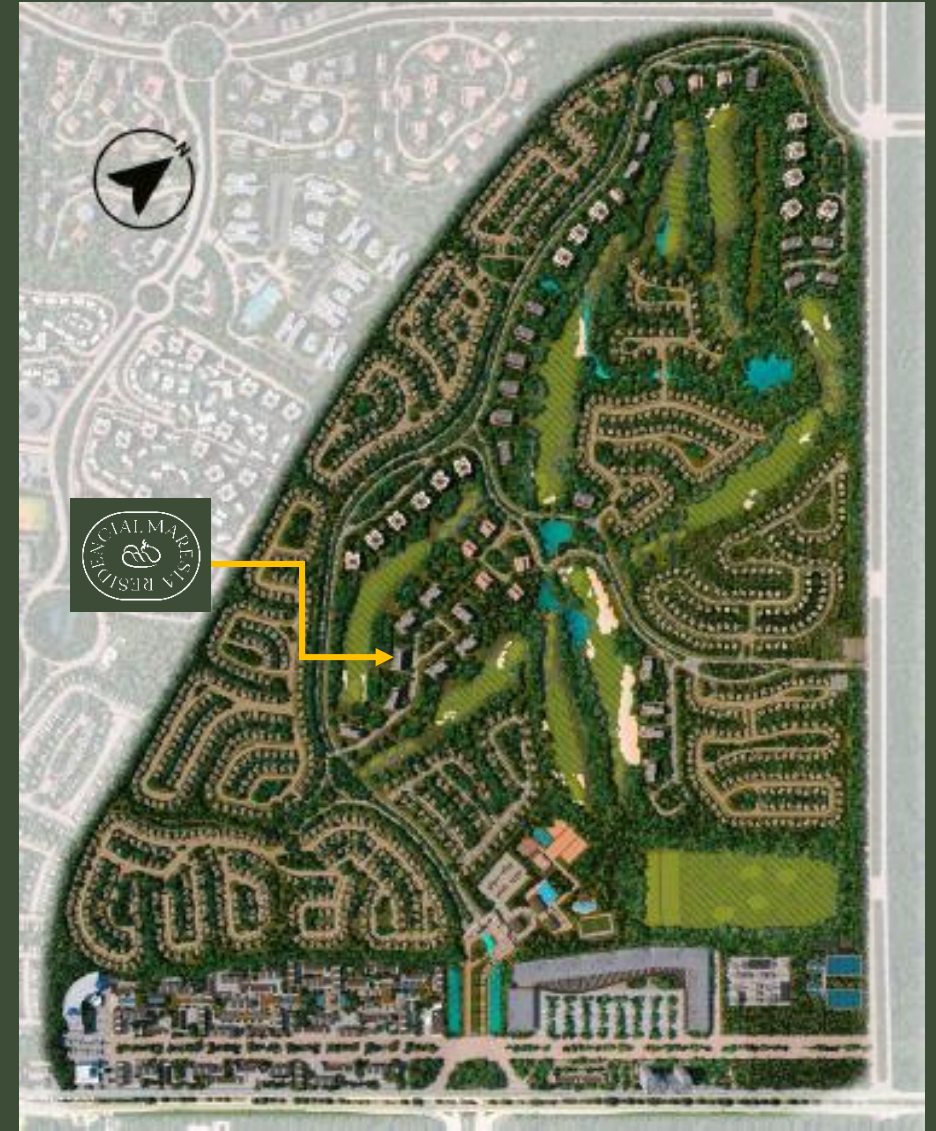
ciudad  
mayakoba<sup>®</sup>  
riviera maya, mx

∞  
MAYAKOBA  
COUNTRY CLUB



# MAYAKOBA COUNTRY CLUB

Un exclusivo proyecto cosmopolita que integra el entorno natural de los terrenos en Playa del Carmen, con un diseño arquitectónico impecable, para brindar a sus residentes un destino único de clase mundial.





# Acceso principal al Country Club





# MAYAKOBA COUNTRY CLUB

Un desarrollo residencial con características únicas que se desplanta sobre más de 160 hectáreas, unido a un diseño arquitectónico enfocado a la integración de la naturaleza y en un entorno armónico donde el estilo de vida y el bienestar son punto de referencia.



Áreas verdes



Campo de golf profesional



Club de playa



Club deportivo



Casa club



Seguridad



Cenotes



Flora y Fauna



A woman with long hair, wearing a white, long-sleeved, knee-length dress, is walking barefoot on a wet beach. She is seen from behind, walking away from the camera towards the ocean. The beach is reflective, showing a clear reflection of her. In the background, there are dark, silhouetted mountains or hills under a soft, hazy sky. The overall atmosphere is peaceful and serene.

Siéntete en un oasis de tranquilidad con el potencial de rodearte de vida y emoción.

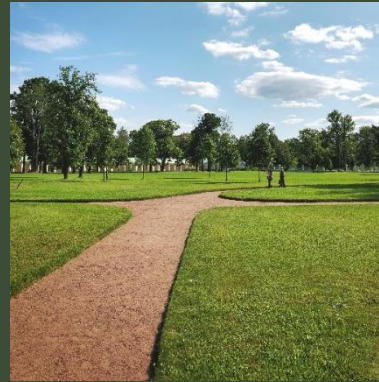


# OASIS DE TRANQUILIDAD

Mayakoba Country Club será una comunidad rodeada de emocionantes centros comerciales, restaurantes, parques, centros de entretenimiento, escuelas y hospitales entrecruzados con cenotes, pasajes y destellos de selva verde y virgen, además de un extraordinario y relajante club de playa.



Exclusivo Club de Playa



Parques y Centros de entretenimiento



Cenotes y áreas naturales



Restaurantes y Centros comerciales



**Emocionantes vistas desde nuestro exclusivo  
Campo de Golf.**





## Parques Temáticos





# MARESIA

Un exclusivo desarrollo residencial dentro de Mayakoba Country Club. Es un paraíso terrenal donde se vive de la mano del sol, del mar y de la naturaleza.

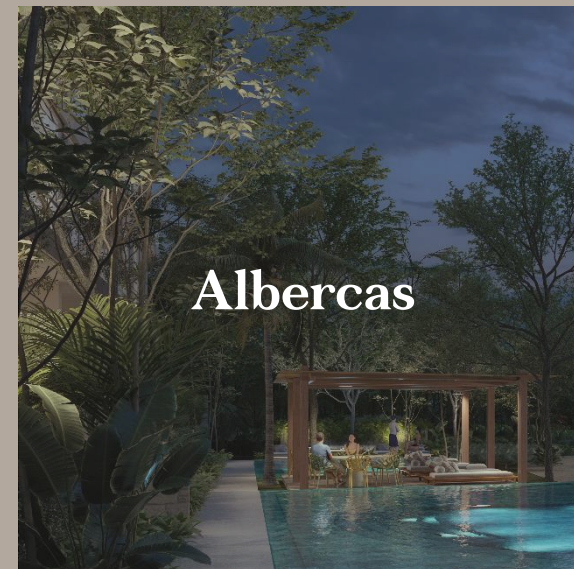
Maresia es el respirar del mar.



Nuestro exclusivo refugio  
diseñado para brindarte paz









# INMEJORABLES VISTAS

Nuestra sede frente al fairway enamora con sus inmejorables vistas a la frondosa selva maya y el verde esmeralda del campo de golf.



Las áreas exteriores siguen nuestra filosofía de aprecio y respeto hacia la naturaleza, integrándose orgánicamente con nuestro rico entorno verde y selvático.





A serene outdoor pool area at dusk. The pool is illuminated with a soft blue light, reflecting the twilight sky. In the foreground, several lounge chairs with blue cushions are arranged on a light-colored patio. To the left, a wooden pergola structure is visible, with a few people sitting at a table underneath. The background features a well-maintained golf course and a dense line of trees, creating a sense of privacy and tranquility. The sky is a deep blue with scattered clouds, and the overall atmosphere is peaceful and inviting.

Dos albercas en nuestro jardín posterior te invitan a disfrutar plenamente de este paraíso resguardado por nuestros jardines endémicos y frondosos expertamente diseñados para darte privacidad.



# Lobby









## Áreas Verdes





# Gimnasio





Co-Work





An aerial photograph of a tropical beach. The top half of the image shows clear, turquoise water with gentle waves lapping at the shore. The bottom half shows a wide, sandy beach with long, dark shadows cast by palm trees, indicating a low sun position. The overall scene is bright and idyllic.

ETERNO  
VERANO,  
DÍAS DE SOL Y  
PLACER CON OLOR A  
MAR.



# TIPOLOGÍAS EN NIVEL 01

( Garden House )







# Tipo A / 202m<sup>2</sup>

Interior: 170 | Terrazas: 32



# Tipo B / 182m<sup>2</sup>

Interior: 157 | Terrazas: 25



# Tipo C / 188m<sup>2</sup>

Interior: 162 | Terrazas: 26



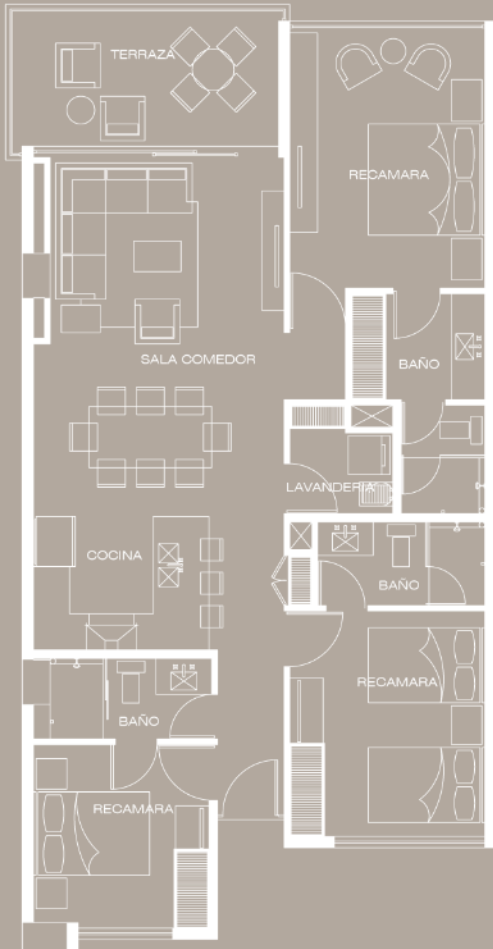


TIPOLOGÍAS EN  
NIVEL 02 AL 04



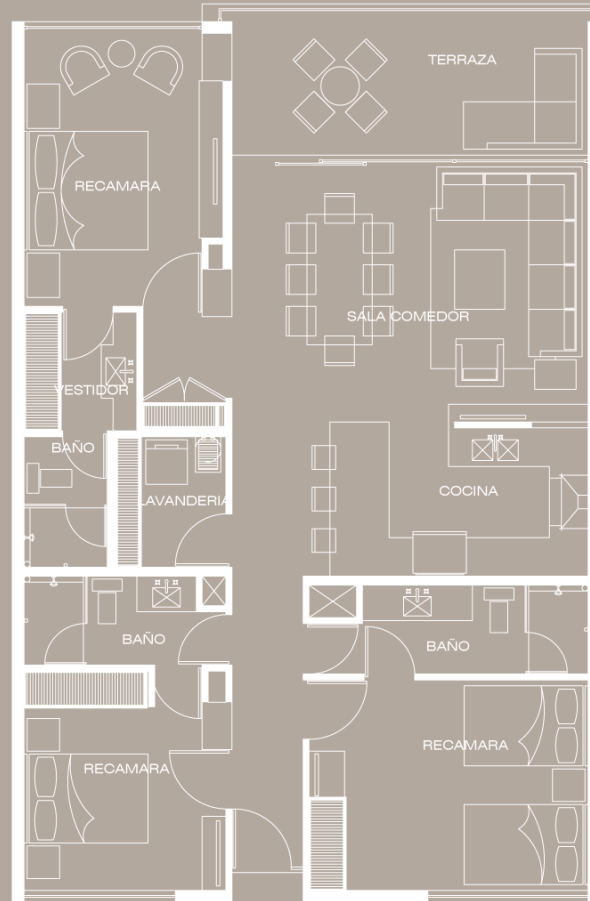
# Tipo A / 133m<sup>2</sup>

Interior: 120 | Terrazas: 13



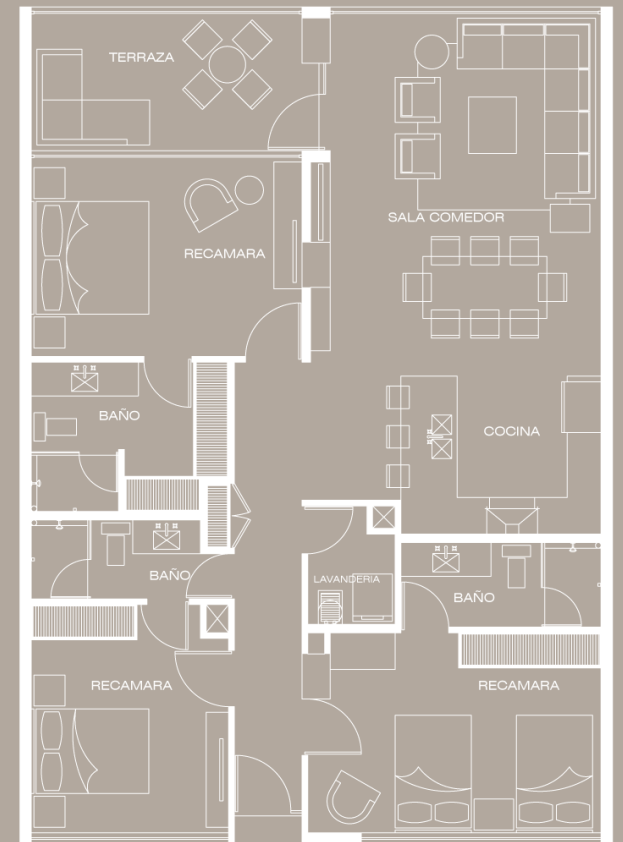
# Tipo B / 146m<sup>2</sup>

Interior: 130 | Terrazas: 16



# Tipo C / 152m<sup>2</sup>

Interior: 140 | Terrazas: 12













TIPOLOGÍAS EN  
NIVEL 05

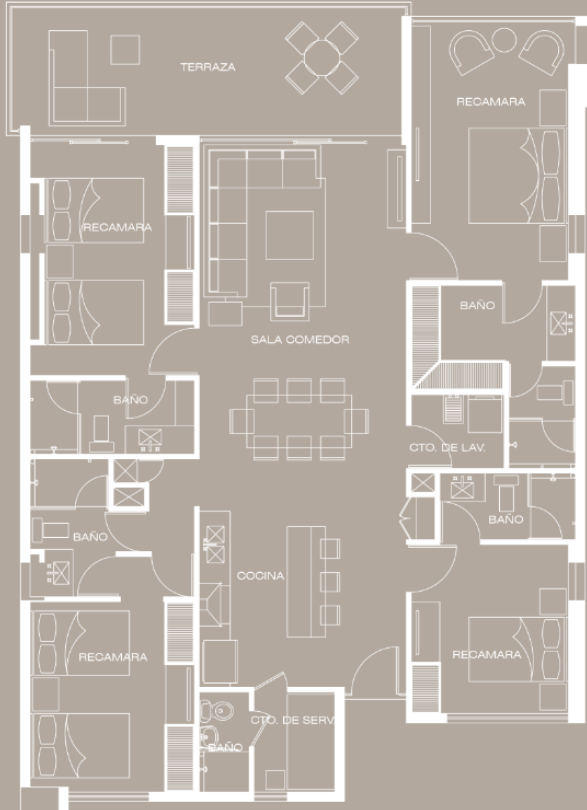






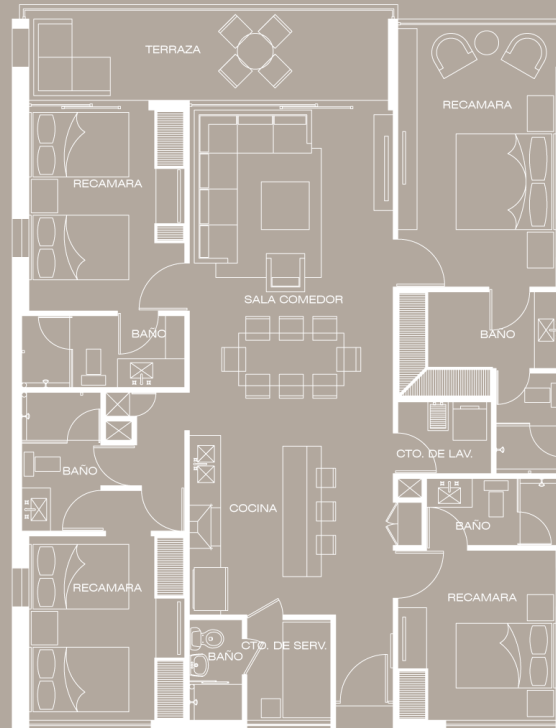
# Tipo A / 190m<sup>2</sup>

Interior: 167 | Terrazas: 23



# Tipo B / 172m<sup>2</sup>

Interior: 157 | Terrazas: 15









# TIPOLOGÍAS EN NIVEL 06

( Penthouses )





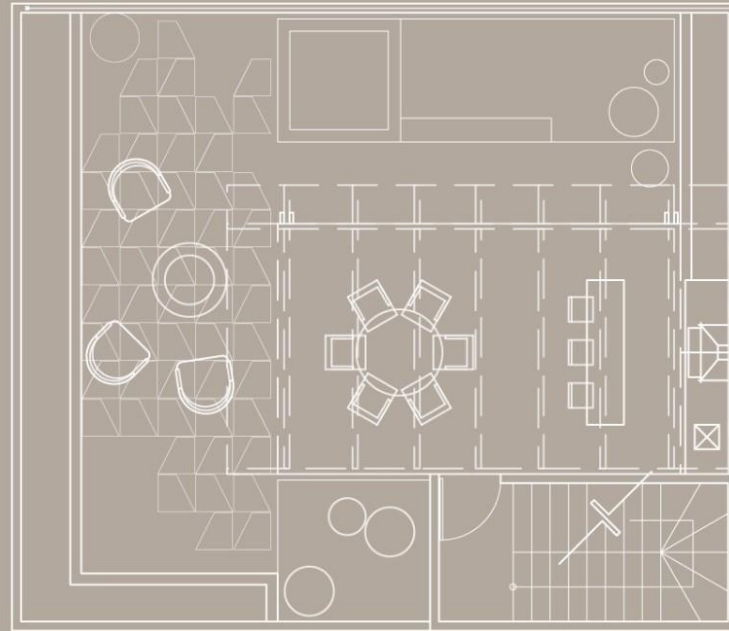






# Tipo A / 307m<sup>2</sup>

Interior: 167 | Terrazas: 140





# Tipo B / 286m<sup>2</sup>

Interior: 157 | Terrazas: 129

