

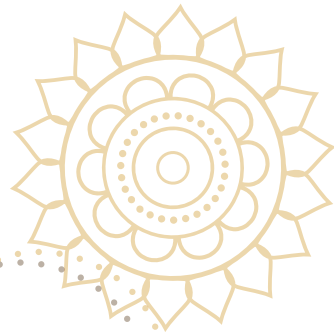


ritmo

TULUM CONDOS







LIBERA TU ESPÍRITU y encuentra el propósito de vivir en libertad.

- Segunda Fase 21 unidades
- 1 y 2 Recámaras
- 4 Niveles
- Rooftop con increíbles amenidades
- Río y alberca conectados

Ubicado en la región de Holistika; Santuario que ofrece un espacio para los que deseen **BIENESTAR, PAZ Y FELICIDAD**

LIBERTADOR - DEIDAD - PUREZA

Rama es una palabra sánscrita védica, que en algunos contextos significa "agradable, deleitoso, encantador, bello".

En la religión hinduista, Rama es un descenso del dios Visnú, que nació en la India para librarla del yugo del demonio Rávana. Considerado por muchos hindúes como una figura histórica.

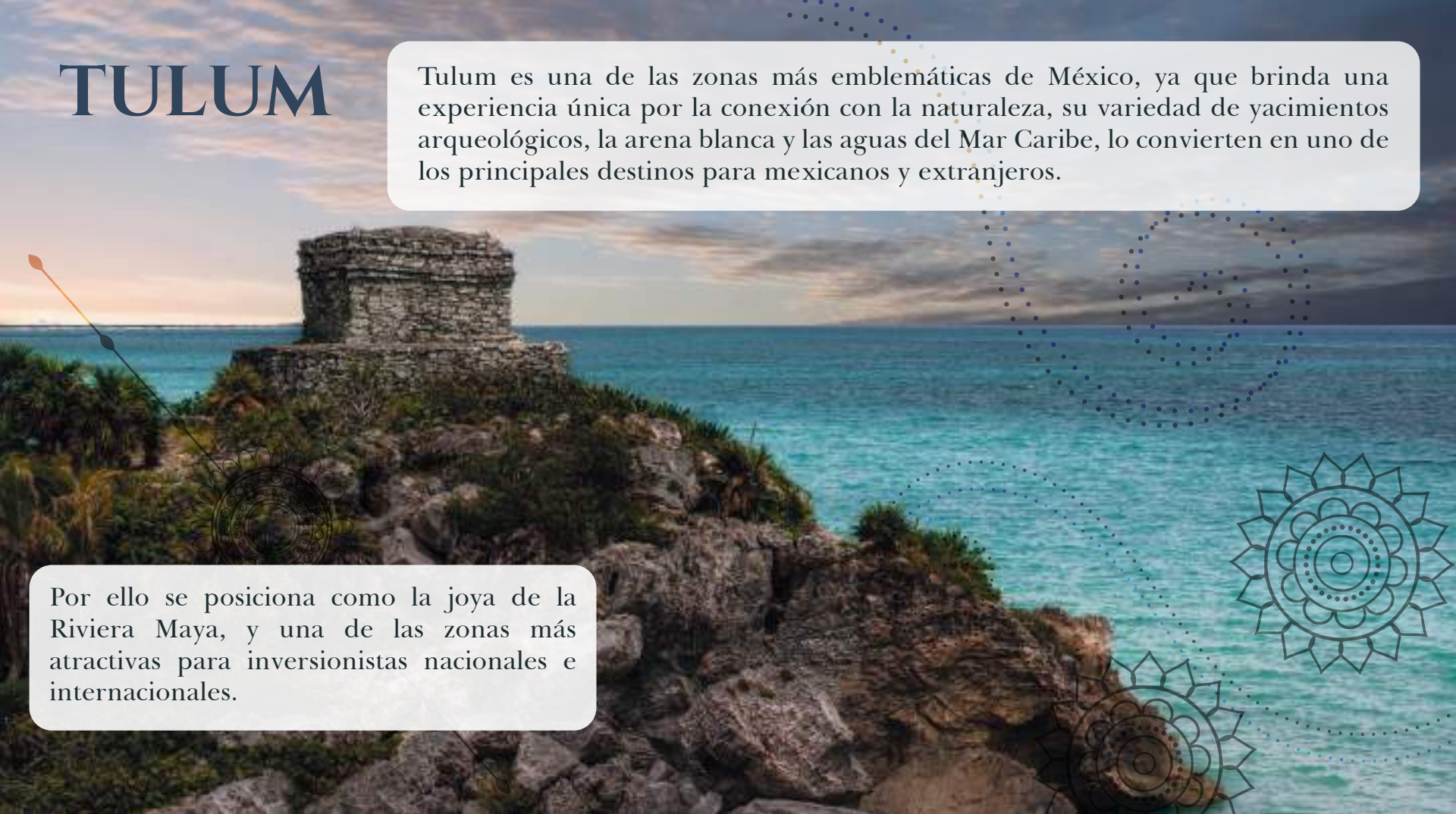
El Ramayana es una de las grandes epopeyas hindúes de 24,000 versos en siete libros y 500 cantos, y cuenta la historia de Rama, cuya esposa Sita es secuestrada por Rávana, el rey de Lanka. El nombre está compuesto por Rama y ayana, traducido como el "Viaje de Rama".



TULUM

Tulum es una de las zonas más emblemáticas de México, ya que brinda una experiencia única por la conexión con la naturaleza, su variedad de yacimientos arqueológicos, la arena blanca y las aguas del Mar Caribe, lo convierten en uno de los principales destinos para mexicanos y extranjeros.

Por ello se posiciona como la joya de la Riviera Maya, y una de las zonas más atractivas para inversionistas nacionales e internacionales.





ZONA CRISTAL

HARMONY YOGA TULUM

EL CAMELLO JR.

GYPSEA MARKET

HOLISTIKA

CENTRAL PARK

RAMA CONDOS

AV TULUM

AV 5 SUR

CARRETERA FEDERAL

ALDEA ZAMÁ

AV COBA SUR

AV KUKULKAN
FUTURO ACCESO A LA PLAYA
FUTURE BEACH ROAD

PAPAYA PLAYA PROJECT

A pocos minutos del centro de Tulum,
entre la Av. 10 sur y Av. 5 sur,
a tan sólo 1 km de la carretera
que conecta Cancún-Chetumal y
teniendo al Mar Caribe de fondo.

RECEPCIÓN



AMENIDADES PLANTA BAJA




1 Recepción


2 Alberca


3 Baño


4 Río


5 Estacionamiento



**ALBERCA
PLANTA BAJA**

AMENIDADES ROOFTOP



1 Sky Pool



2 Terraza



3 Baños



4 Bar y asador



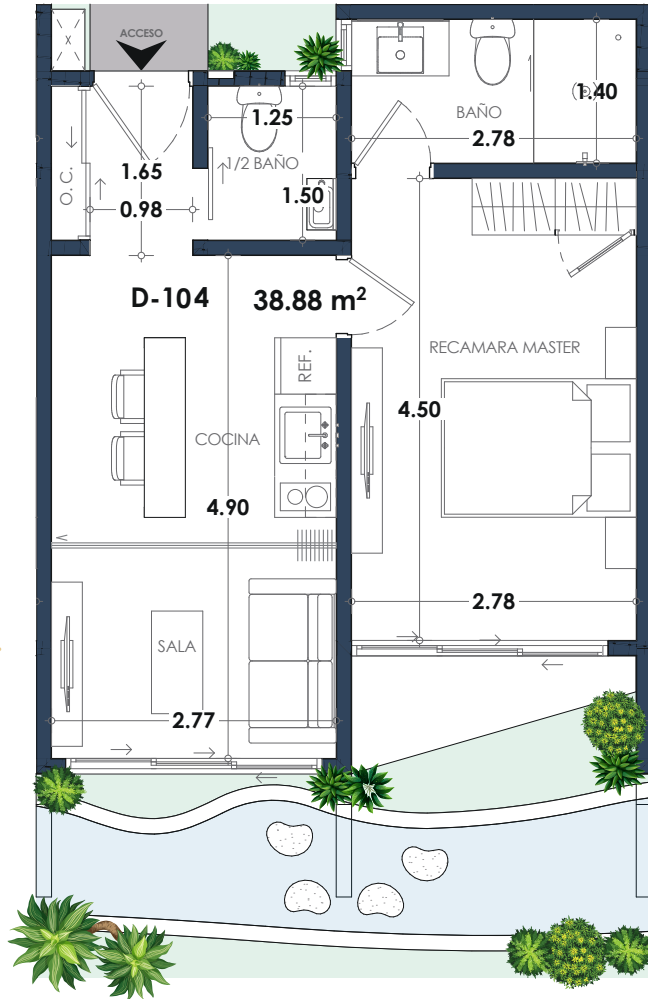
5 Área de yoga y usos múltiples



6 Zona estelar



TERRAZA

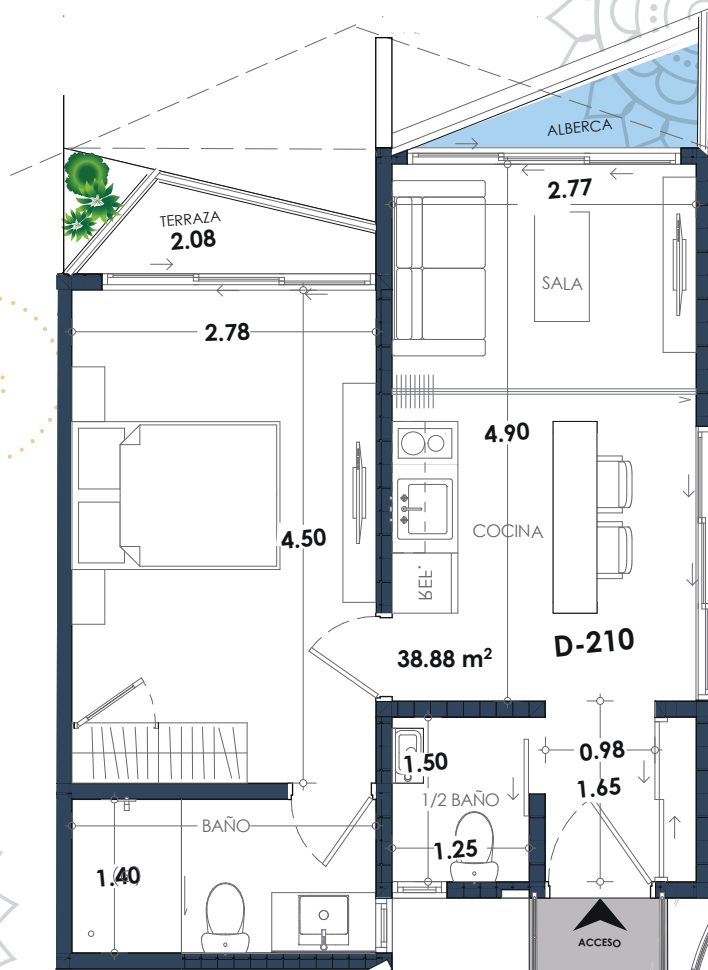


SWIM UP CONDO

- 1 Recámara
- 38.88 m²
- 1.5 Baños
- Sala
- Cocina integral
- Desayunador
- Terraza con jardín
- Totalmente equipado

SWIM UP CONDO



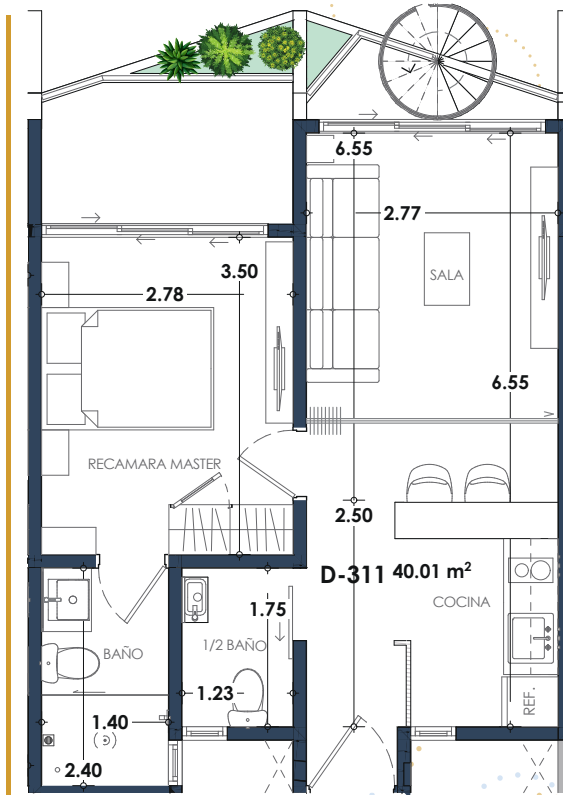
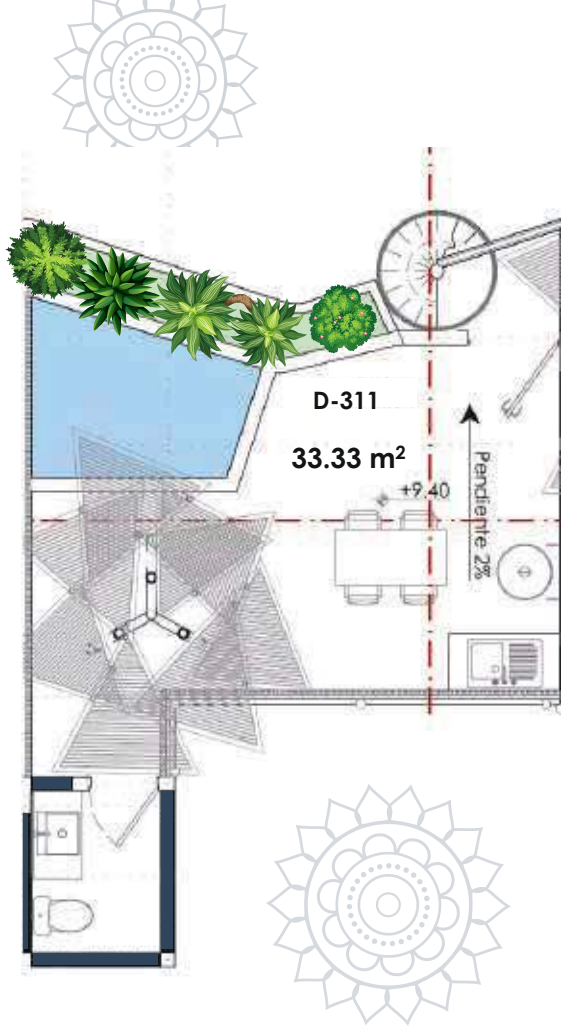


CONDO

- 1 Recámara
- 43.20 m²
- 1.5 Baños
- Sala
- Cocina integral
- Desayunador
- 1 Terraza privada
- 1 Plunge pool
- Jardinera
- Totalmente equipado

CONDO





PENTHOUSE

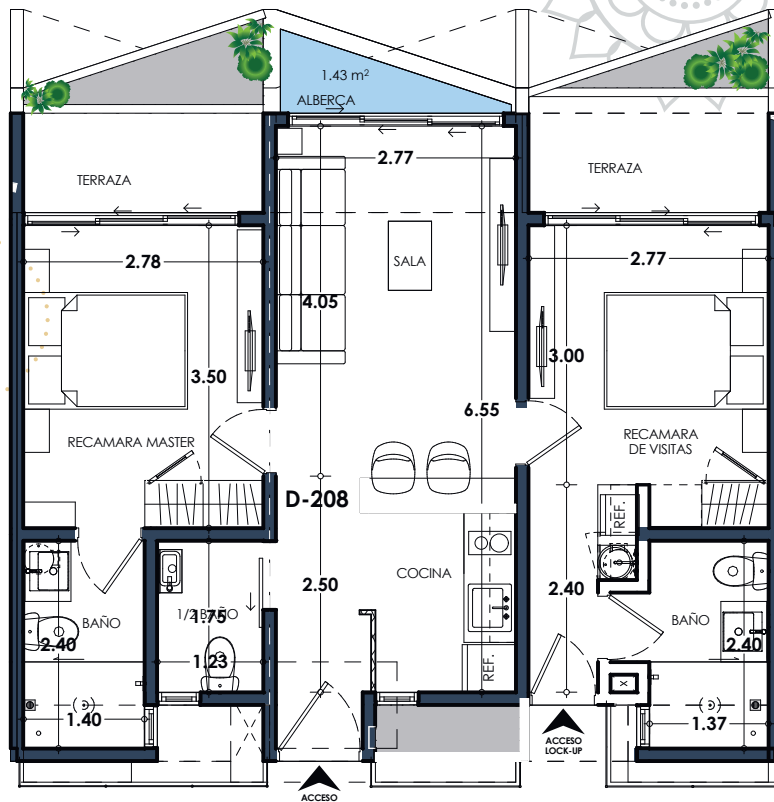
- 1 Recámara
- 76.89 m²
- 1 Baño y 1 medio baño en Nivel 1
- 1 Medio baño en roof top
- Cocina integral
- Sala
- Desayunador
- BBQ Rooftop
- 2 Te razas privadas
- Jardineras
- Totalmente equipado
- Alberca Privada
- Zona de descanso con pérgola

PENTHOUSE





ROOF PH

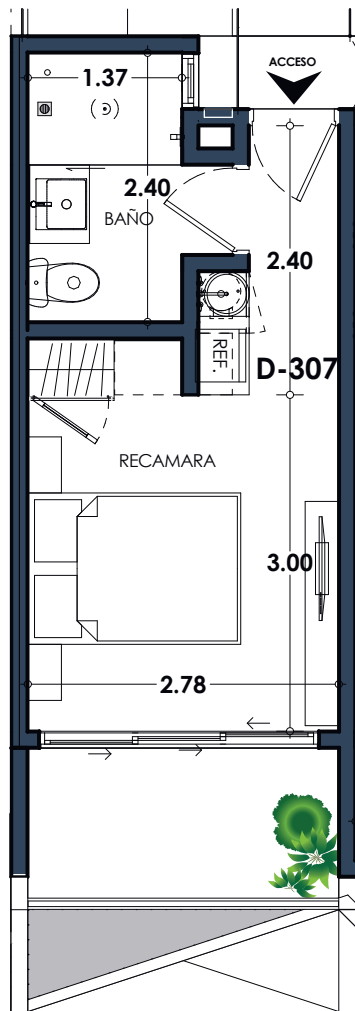


LOCK OFF

- 2 Recámaras
- 70.29 m²
- 2.5 Baños
- Sala
- Cocina integral
- Desayunador
- 2 Terraza privada
- 1 Plunge pool
- Jardinera
- Totalmente equipado
- 1 Lock Off

LOCK OFF





SUITE HOTELERA

- 1 Recámara
- 23.82 m²
- 1 Baño
- Sala
- Cocineta
- Terraza con jardín
- Totalmente equipado

