

KYO **A**LTALIA



KYO  
**ALTALIA**  
FASE TRES

**ES TIEMPO DE REINVENTAR**  
TU ESTILO DE VIDA



Imágenes con fines ilustrativos, sujetas a cambios sin previo aviso, producto final puede variar al mostrado

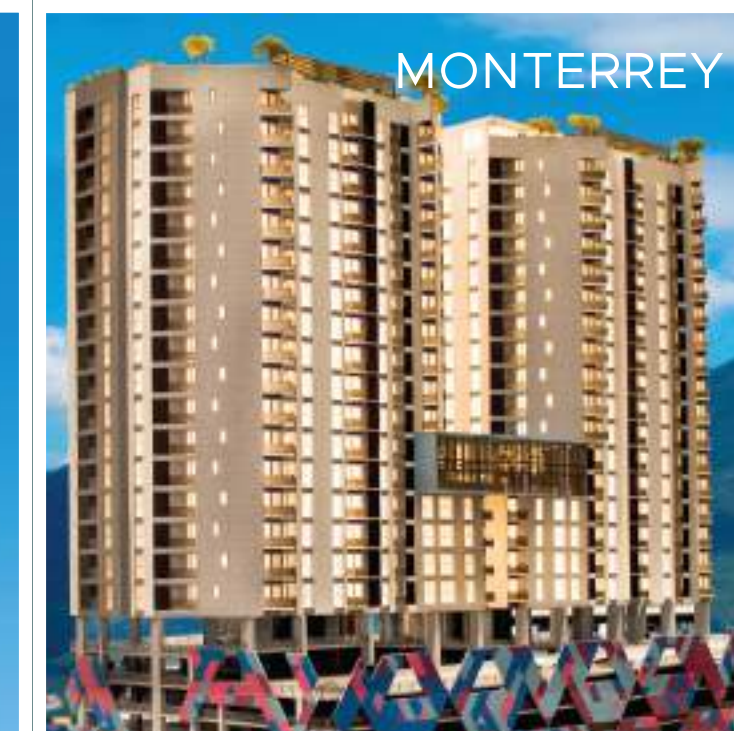
# KOINOX<sup>®</sup>

DEVELOPERS

## CREADORES DE CIUDADES

Somos un grupo de expertos con más de **40 años** de experiencia en inversión financiera para desarrollos inmobiliarios.

Nuestro modelo de mutuo beneficio con nuestros clientes nos ha posicionado como una de las mejores opciones de inversión y desarrollo inmobiliario en México.



BIENVENIDO A TU NUEVO HOGAR

KYO  
**ALTALIA**  
FASE TRES

Estás frente al nuevo proyecto arquitectónico de **KOINOX Developers**, enfocado a familias en busca del hogar ideal en dónde vivirán las mejores experiencias de convivencia.

**59 Departamentos**  
**5 Penthouses**  
**+10 Amenidades**

Goza de la exclusividad, comodidad y el estilo de vida que te ofrece  
**KYO ALTALIA Fase Tres.**



## ES TIEMPO DE VIVIRLO

**KYO Alitalia Fase Tres** cuenta con espacios creados especialmente para el bienestar y satisfacción de tu familia.

Disfruta tiempo de calidad y bienestar desde la comodidad de tu hogar con tus seres queridos; crea momentos inolvidables y llenos de diversión en un ambiente exclusivo; *disfruta de la privacidad que siempre has deseado y ofrécele a tu familia un ambiente de tranquilidad.*



Imágenes con fines ilustrativos, sujetas a cambios sin previo aviso, producto final puede variar al mostrado

UBICADO EN LO MÁS ALTO DE LA COLONIA JUÁREZ,  
**KYO ALTALIA FASE TRES TE OFRECE:**

KYO **ALTALIA**  
FASE TRES

**59**

DEPARTAMENTOS

**5**

PENTHOUSE

**2 y 3**

RECÁMARAS

**2**

CAJONES DE  
ESTACIONAMIENTO  
POR DEPARTAMENTO

**+10**

AMENIDADES

**2**

ELEVADORES

# VIVE AL MÁXIMO

Encuentra en las amenidades de *KYO Alitalia Fase Tres* la comodidad, diversión y funcionalidad que estás buscando. Desarrollamos espacios acorde a las necesidades de quienes buscan ir más allá, salir de lo ordinario para vivir al máximo cada momento en familia.



DECK



PARQUE



ALBERCA



ASADORES



BAY  
VIEW



PET  
AREA



GYM



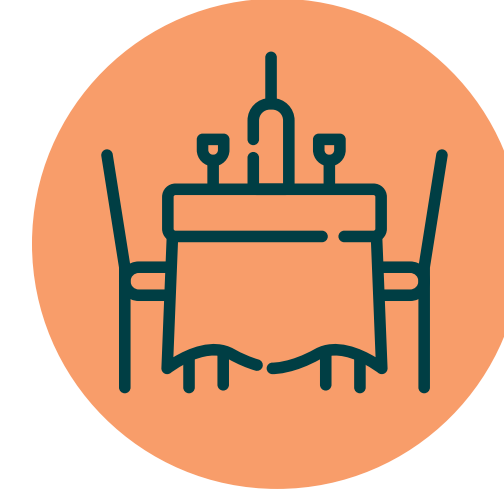
SPORTS  
BAR VIEW



SOCIAL  
ROOM



CO-WORKING  
SPACE



BISTRO



LUDOTECA



LOBBY



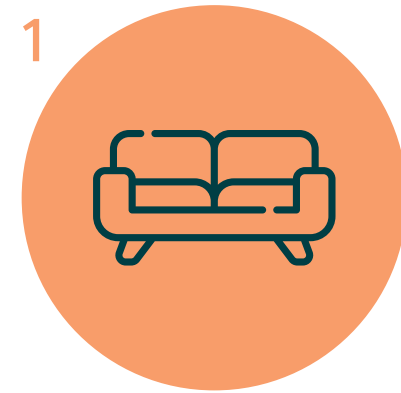


KYO ALTALIA III

# AMENIDADES NIVEL 1

600 M<sup>2</sup>

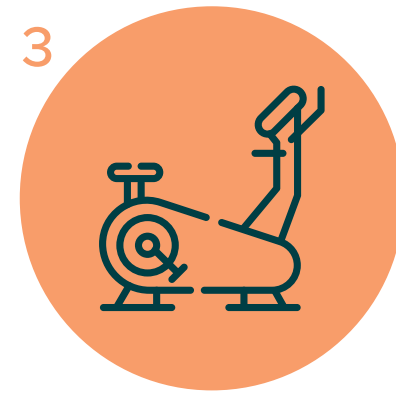
## INTERIORES



LOBBY



SOCIAL ROOM



GYM



BAÑOS



DECK



ASADORES

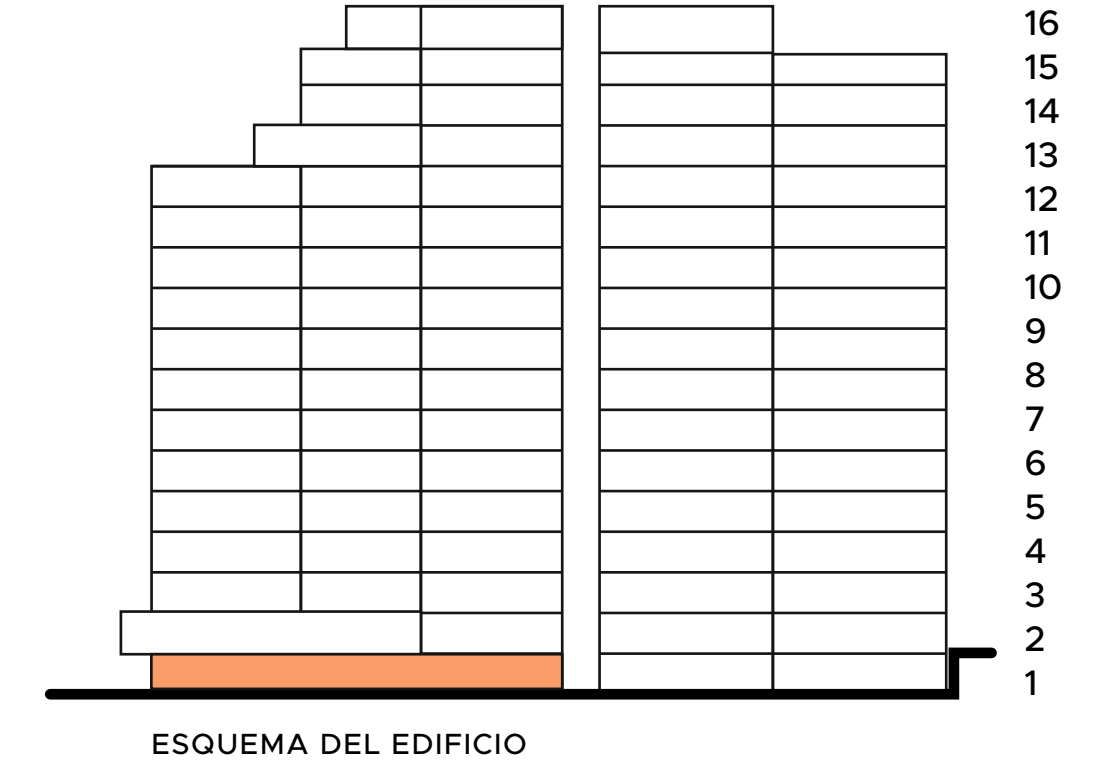


ALBERCA

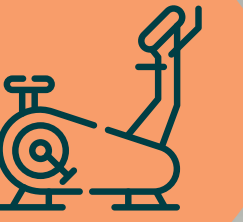


PARQUE

## EXTERIORES



GYM



ALBERCA



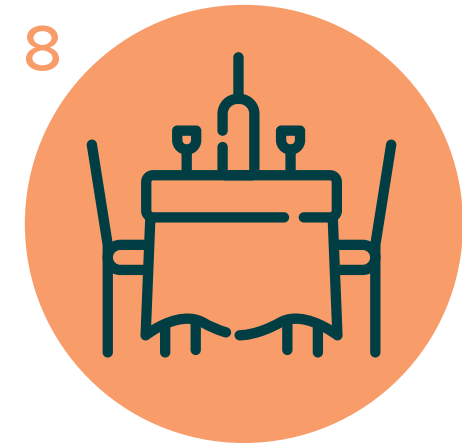
Imágenes con fines ilustrativos, sujetas a cambios sin previo aviso, producto final puede variar al mostrado

PARQUE



# AMENIDADES NIVEL 2

323 M<sup>2</sup>



BISTRO



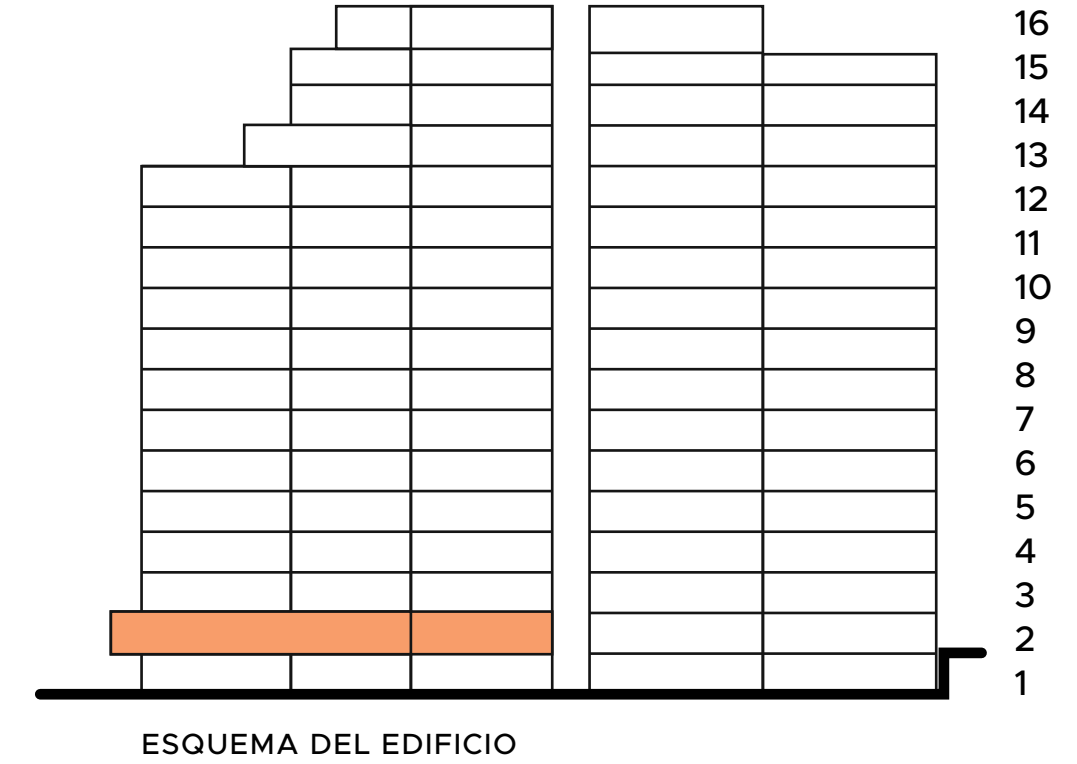
CO-WORKING SPACE



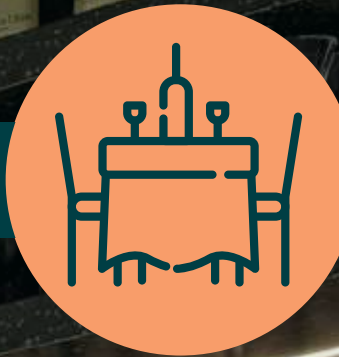
LUDOTECA



SPORTS BAR VIEW



BISTRO





CO-WORKING SPACE



LUDOTECA





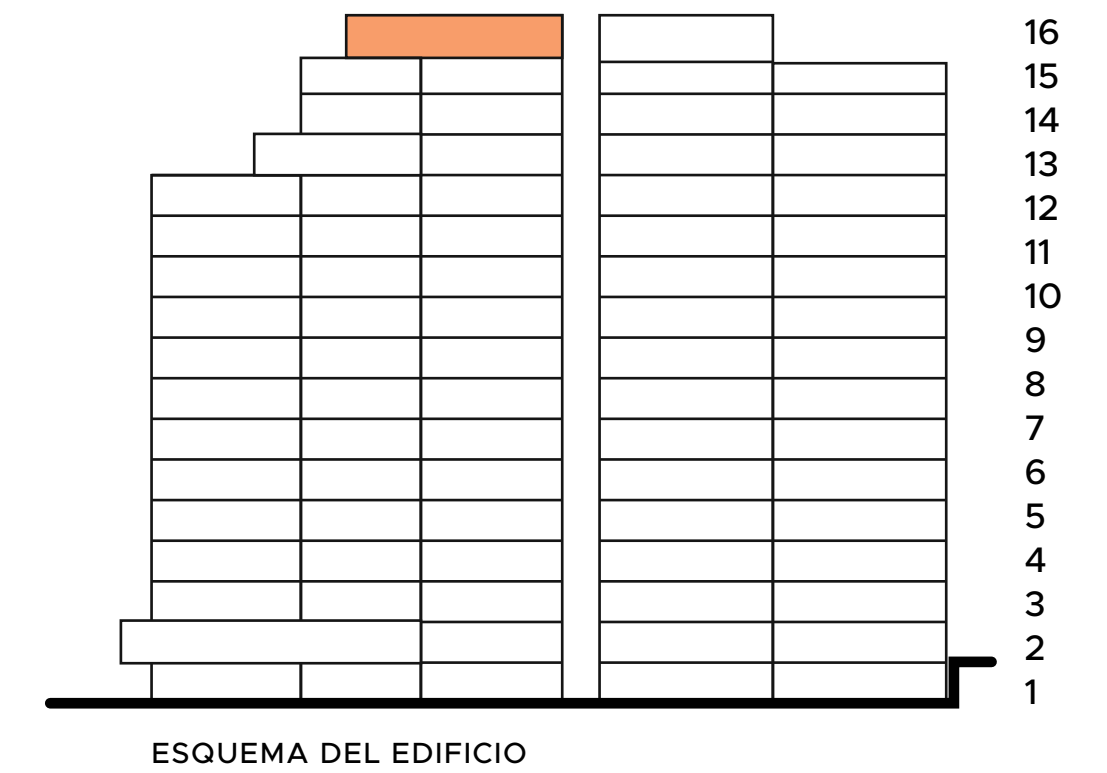
SPORTS BAR VIEW



# AMENIDADES NIVEL 16



BAY  
VIEW



BAY VIEW



Imágenes con fines ilustrativos, sujetas a cambios sin previo aviso, producto final puede variar al mostrado

# DEPARTAMENTOS DE 2 Y 3 RECÁMARAS

**KYO Altalia Fase Tres** es una de las torres más exclusivas de la zona, con una *majestuosa vista a la bahía de San Diego*, en donde encontrarás increíbles espacios diseñados para el estilo de vida que deseas.

*Es tiempo de vivir a tu manera.*





# DISEÑO Y COMODIDAD



Imágenes con fines ilustrativos, sujetas a cambios sin previo aviso, producto final puede variar al mostrado



Imágenes con fines ilustrativos, sujetas a cambios sin previo aviso, producto final puede variar al mostrado

Imágenes con fines ilustrativos, sujetas a cambios sin previo aviso, producto final puede variar al mostrado



EXO **ALTALIA III**

**EXCLUSIVIDAD  
Y ELEGANCIA**



# D132 A

**132 M<sup>2</sup>**

3 recámaras

Principal con walk-in clóset

3 baños

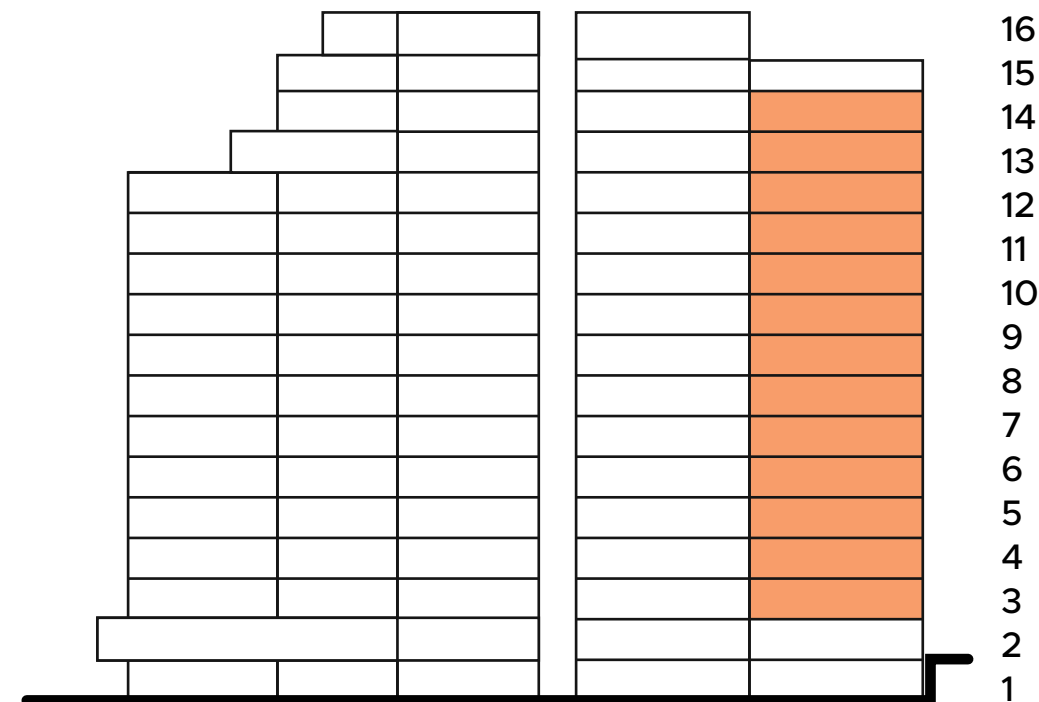
Sala/Comedor

Cocina

Área de lavado

Balcón

12 UNIDADES



ESQUEMA DEL EDIFICIO



Elevador →

# D132 B

**132 M<sup>2</sup>**

3 recámaras

Principal con walk-in clóset

3 baños

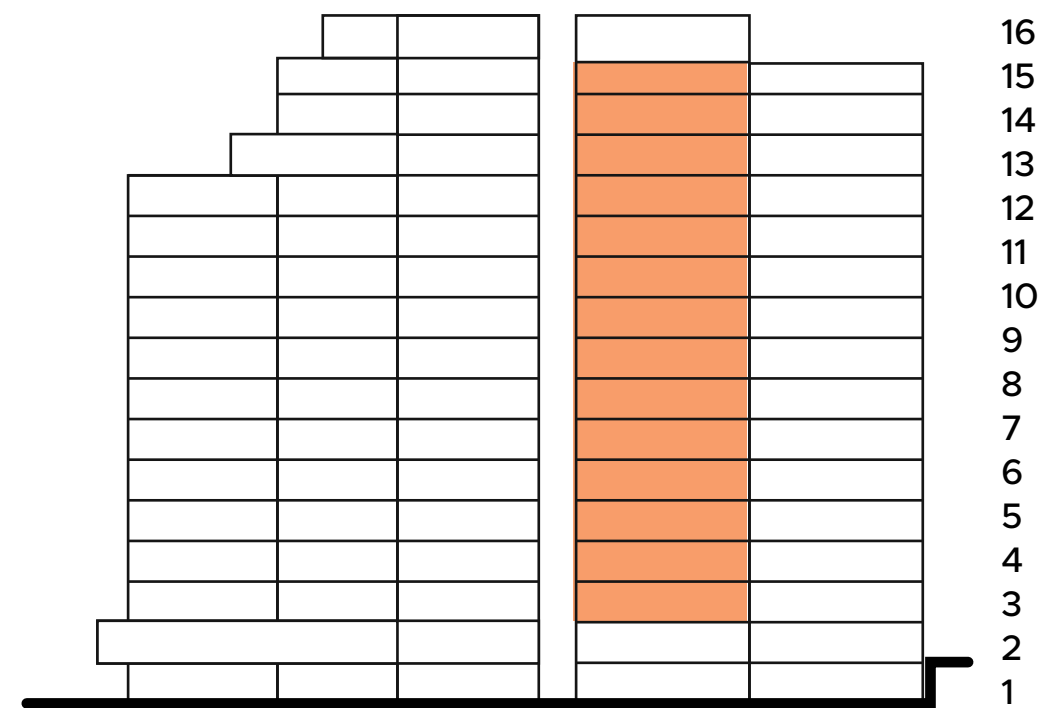
Sala/Comedor

Cocina

Área de lavado

Balcón

13 UNIDADES



ESQUEMA DEL EDIFICIO



← Departamentos

Elevador →

# COMODIDAD EN EL ESPACIO IDEAL





# D105 A

**105 M<sup>2</sup>**

2 recámaras

Principal con walk-in clóset

2.5 baños

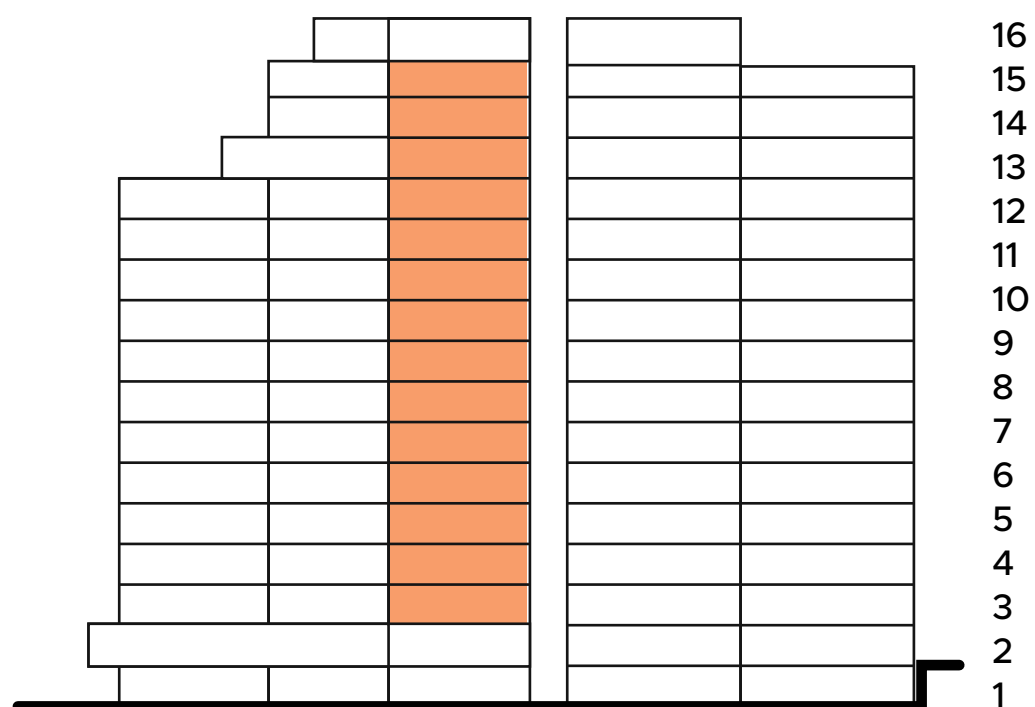
Sala/Comedor

Cocina

Área de lavado

Balcón

13 UNIDADES



ESQUEMA DEL EDIFICIO



← Elevador

Departamentos →

# D105 B

**105 M<sup>2</sup>**

2 recámaras

Principal con walk-in clóset

2.5 baños

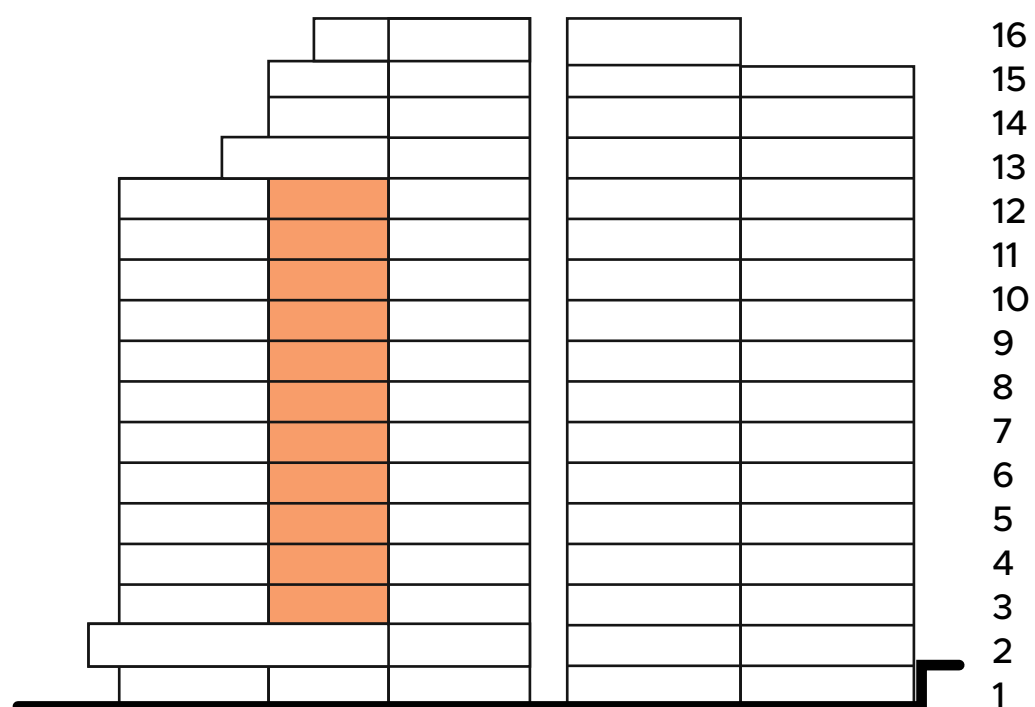
Sala/Comedor

Cocina

Área de lavado

Balcón

11 UNIDADES



ESQUEMA DEL EDIFICIO





**ESTILO A TU ALTURA**



Imágenes con fines ilustrativos, sujetas a cambios sin previo aviso, producto final puede variar al mostrado



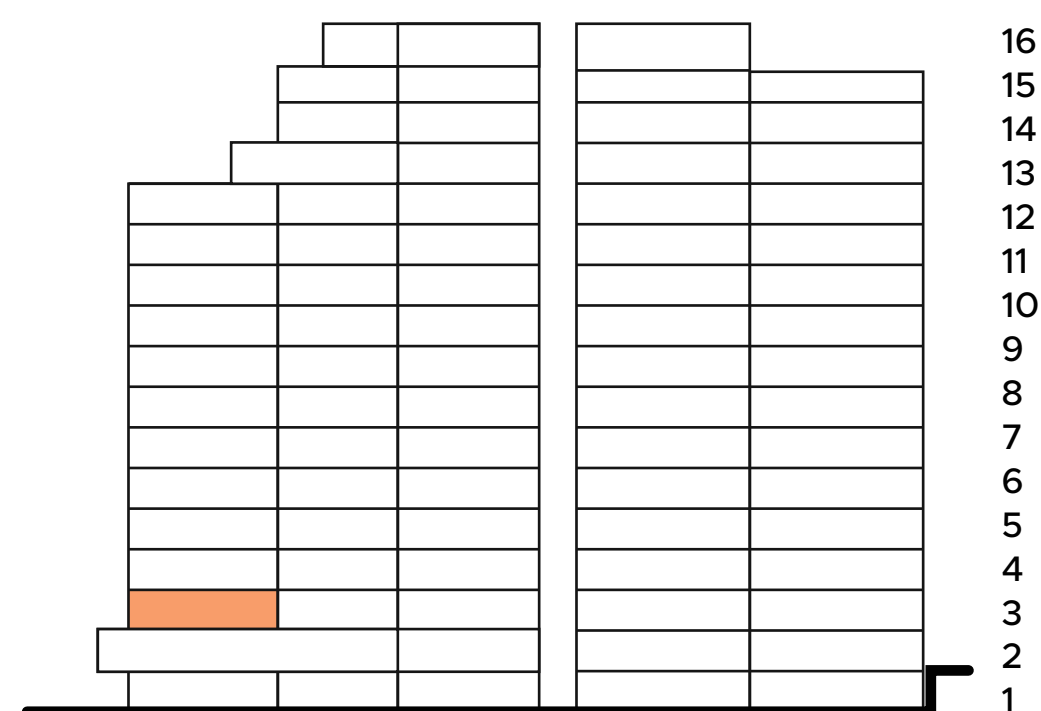


# E131

131 M<sup>2</sup>

- 3 recámaras
- Principal con walk-in closet
- 3 baños
- Sala/comedor
- Cocina
- Área de lavado
- Terraza

1 UNIDAD



ESQUEMA DEL EDIFICIO

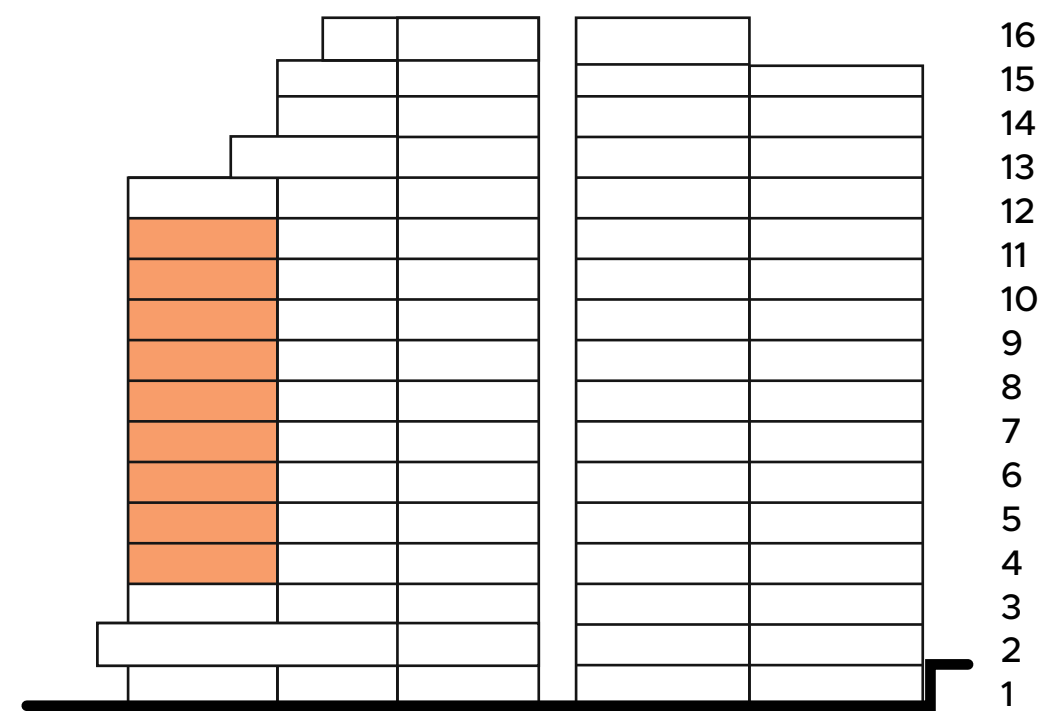


# D131

131 M<sup>2</sup>

3 recámaras  
Principal con walk-in clóset  
3 baños  
Sala/comedor  
Cocina  
Área de lavado  
Balcón

8 UNIDADES



ESQUEMA DEL EDIFICIO



# ESPACIOS DE LUJO



Imágenes con fines ilustrativos, sujetas a cambios sin previo aviso, producto final puede variar al mostrado



Imágenes con fines ilustrativos, sujetas a cambios sin previo aviso, producto final puede variar al mostrado



Imágenes con fines ilustrativos, sujetas a cambios sin previo aviso, producto final puede variar al mostrado

# P150

**150 M<sup>2</sup>**

3 recámaras

Principal con walk-in clóset

3 baños

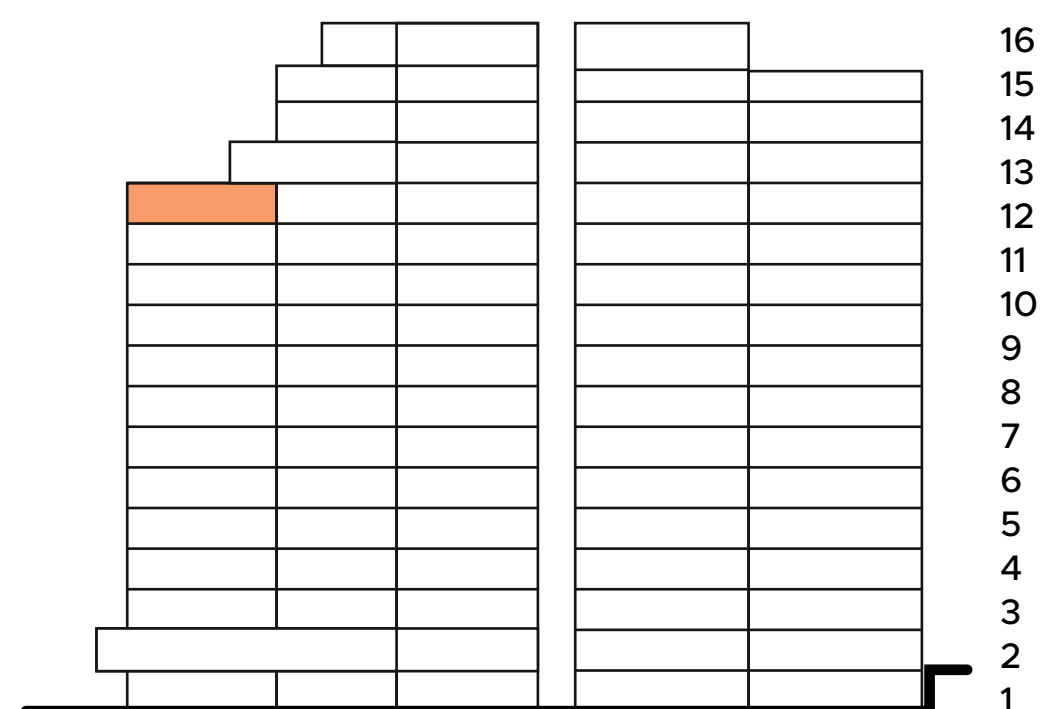
Sala/comedor

Cocina

Área de lavado

Roof garden

1 UNIDAD



ESQUEMA DEL EDIFICIO



# E169

**169 M<sup>2</sup>**

3 recámaras

Principal con walk-in clóset

3.5 baños

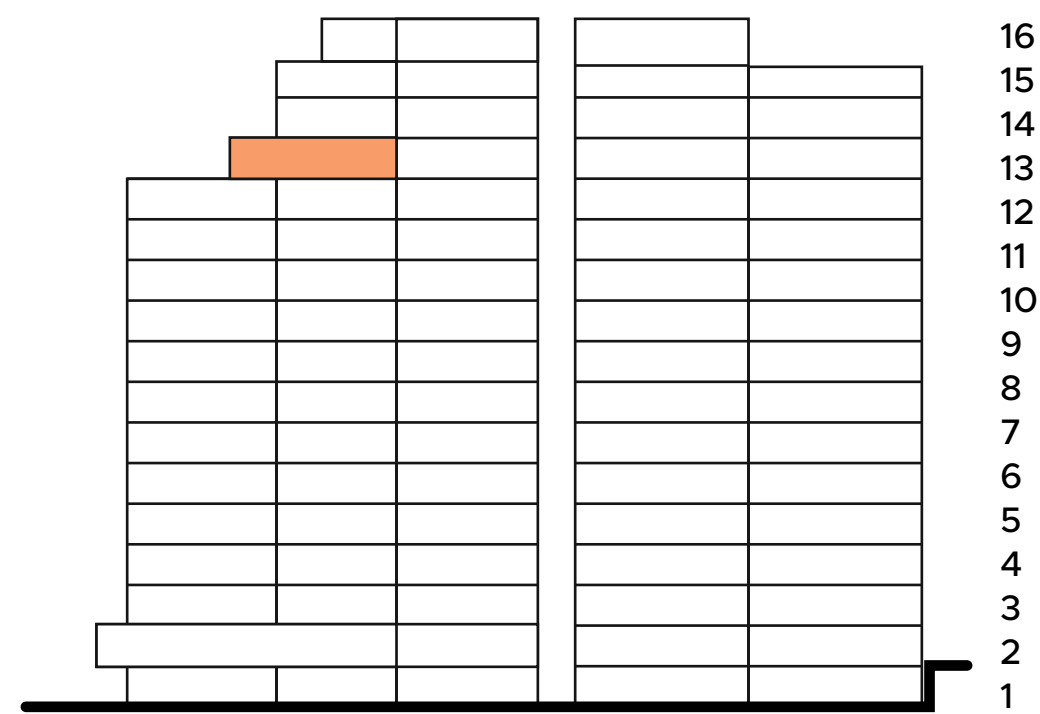
Sala/comedor

Cocina

Área de lavado

Balcón

1 UNIDAD



ESQUEMA DEL EDIFICIO



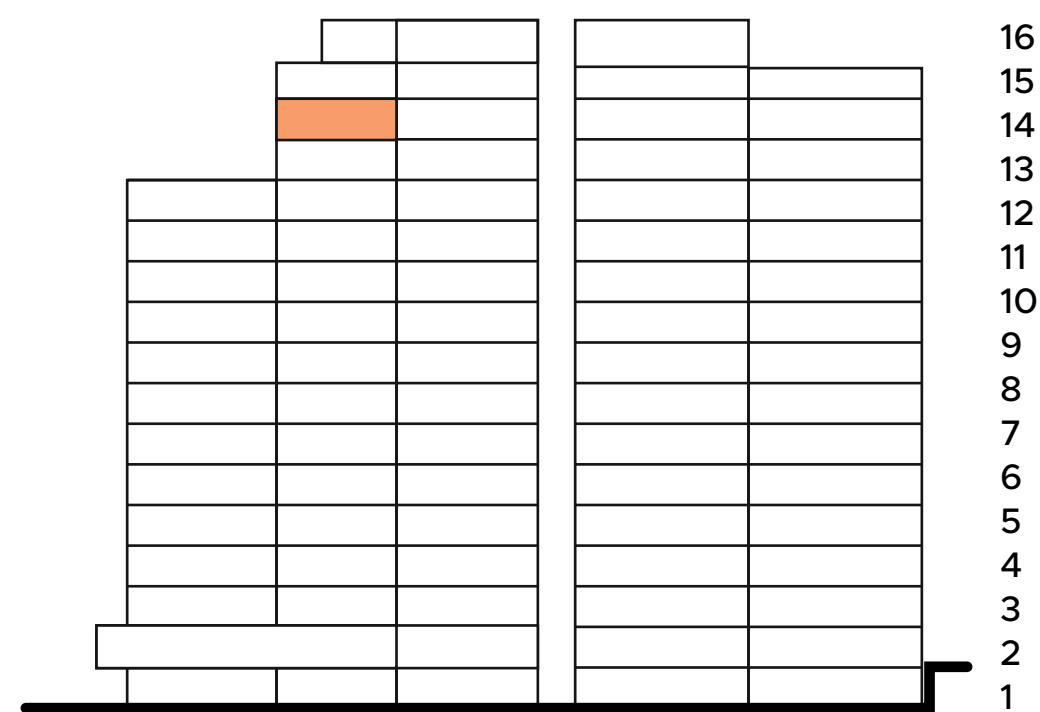


# E154

**154 M<sup>2</sup>**

- 3 recámaras
- Principal con walk-in clóset
- 3 baños
- Sala/comedor
- Cocina
- Área de lavado
- Balcón
- Terraza

1 UNIDAD



ESQUEMA DEL EDIFICIO



# P173

**173 M<sup>2</sup>**

3 recámaras

Principal con walk-in clóset

4 baños

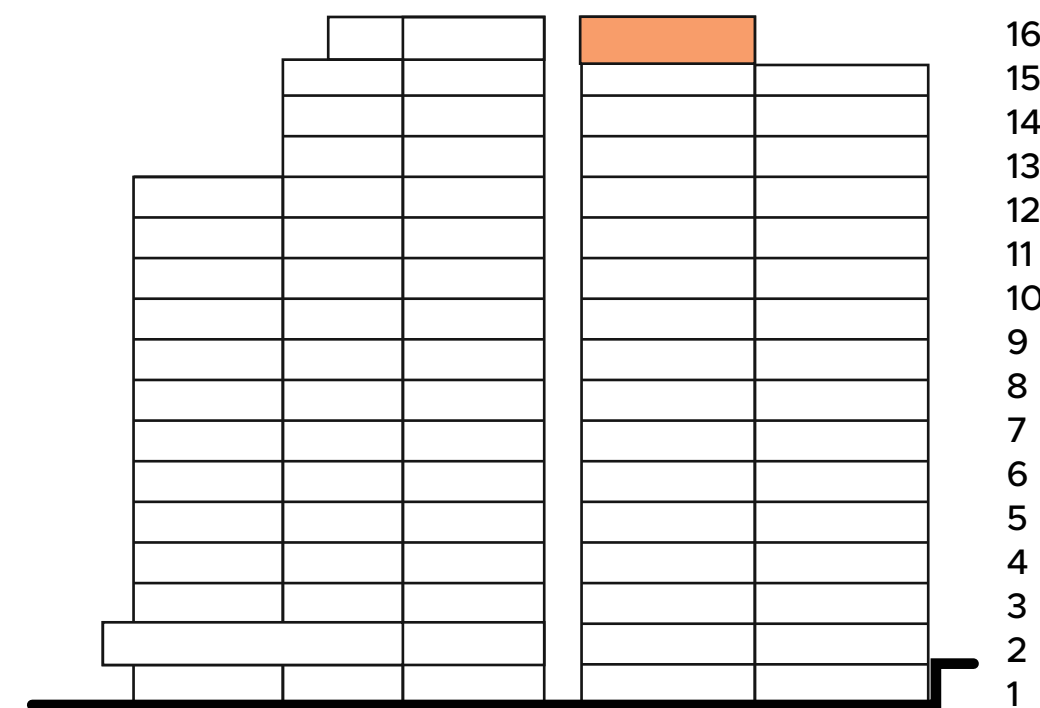
Sala/comedor

Cocina

Área de lavado

Roof garden

1 UNIDAD



# DISEÑO EXCLUSIVO





Imágenes con fines ilustrativos, sujetas a cambios sin previo aviso, producto final puede variar al mostrado



# P176

**176 M<sup>2</sup>**

3 recámaras

Principal con walk-in closet

3.5 baños

Sala/comedor

Cocina

Área de lavado

Roof garden



# VISTAS INIGUALABLES





KYO **ALTALIA**  
FASE TRES

**ES TIEMPO DE  
REINVENTAR TU  
ESTILO DE VIDA.**



# SHOWROOM

T. (664) 686.1551

W. (664) 361.2131

**Av. de la Televisión s/n Col. Juárez**  
(a un costado de Televisa Tijuana)

 @kyoaltalia

 @kyo.altalia

KYO

