



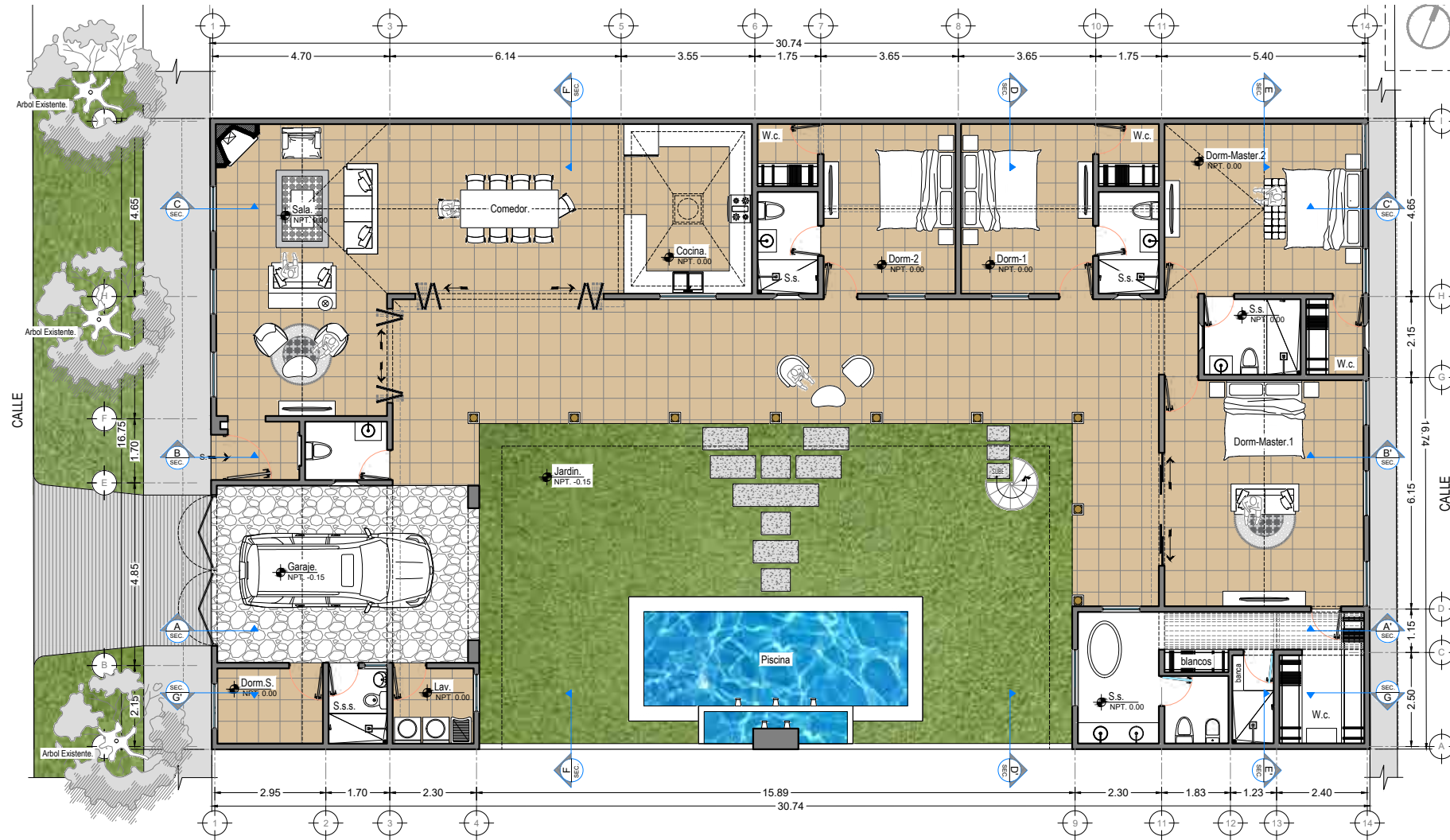
CASA MARIPOSA DAMA  
JARDINES DE ANTIGUA

CASA  
MARIPOSA  
DAMA



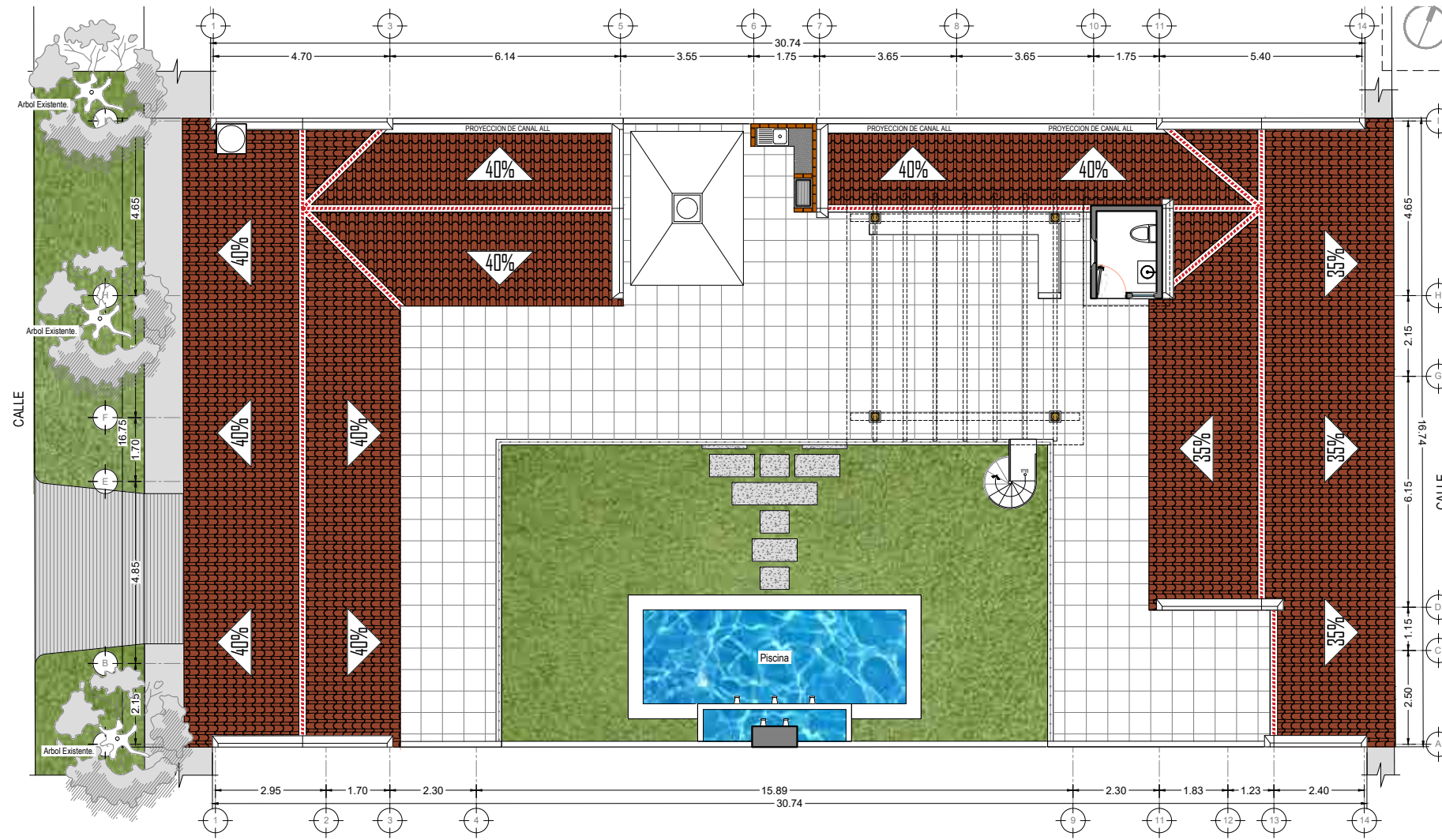
# PLANO DE ÁREA

## PLANTA AMOBLADA



# PLANO DE ÁREA

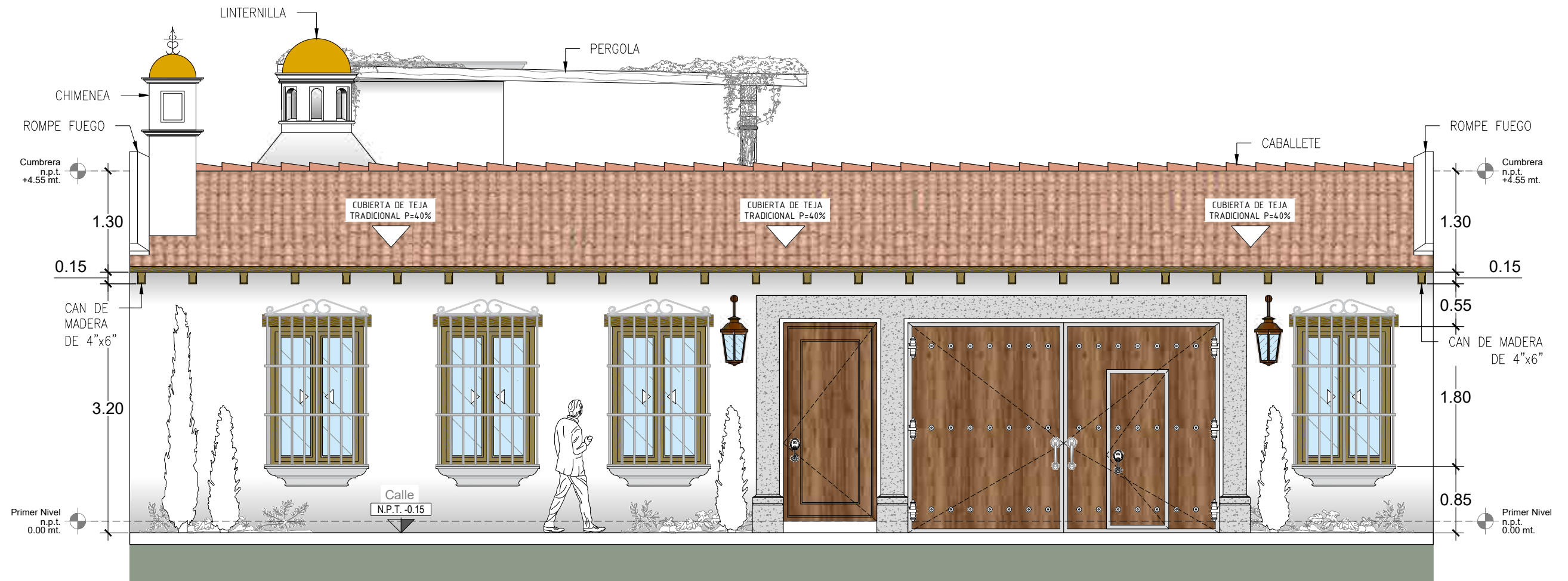
## PLANTA DE TECHOS





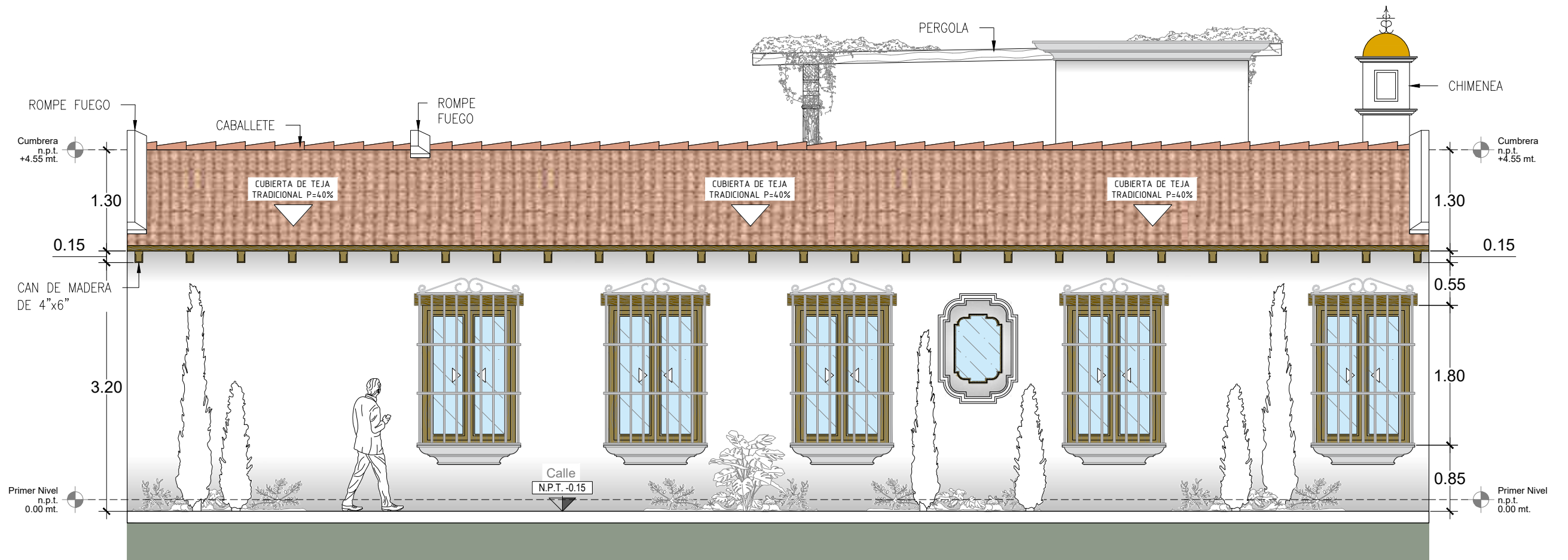
# PLANO DE ÁREA

## FACHADA FRONTAL



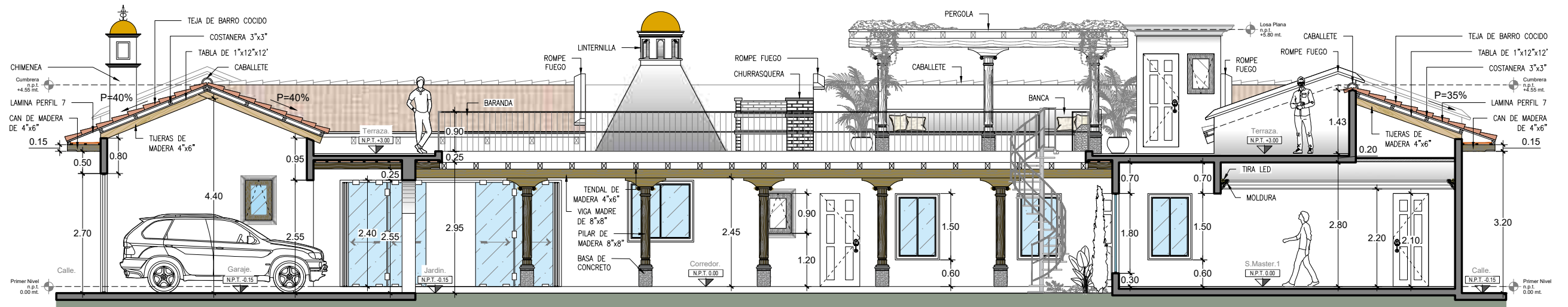
# PLANO DE ÁREA

## FACHADA POSTERIOR



# PLANO DE ÁREA

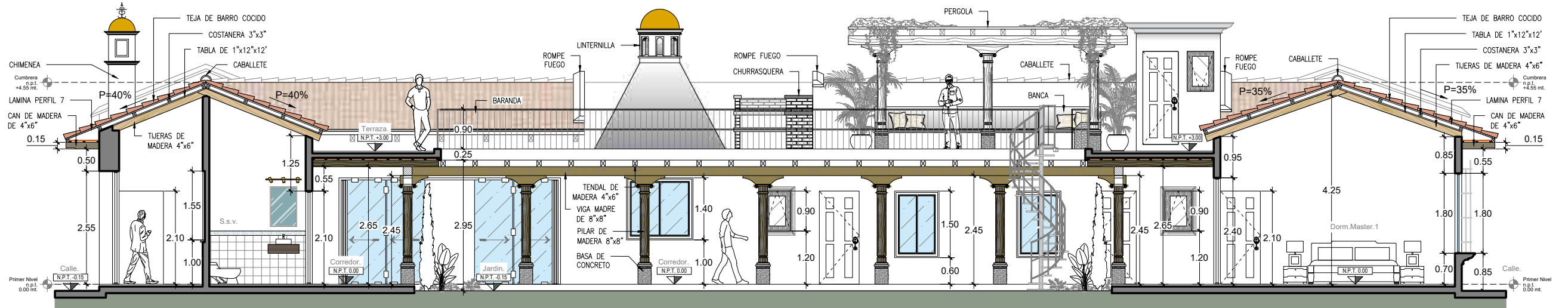
## SECCIÓN A-A'





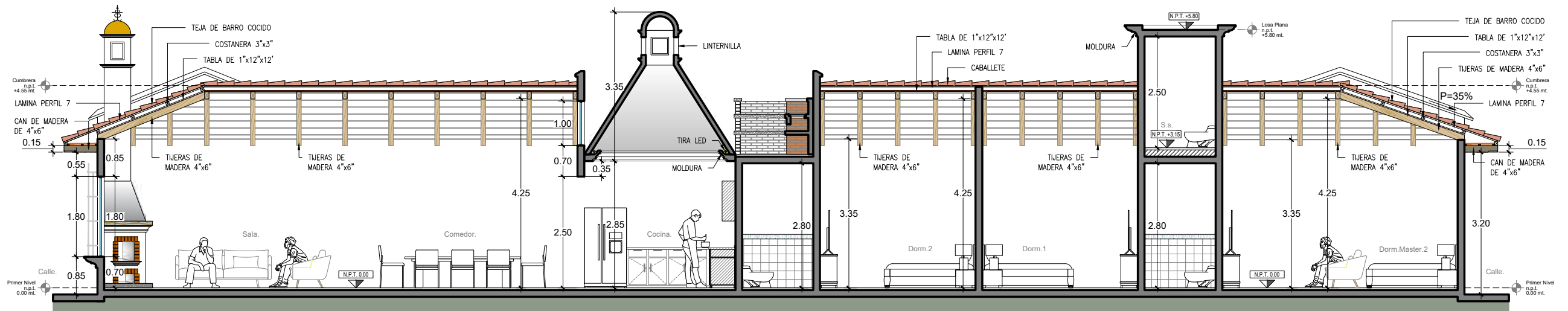
# PLANO DE ÁREA

## SECCIÓN B-B'



# PLANO DE ÁREA

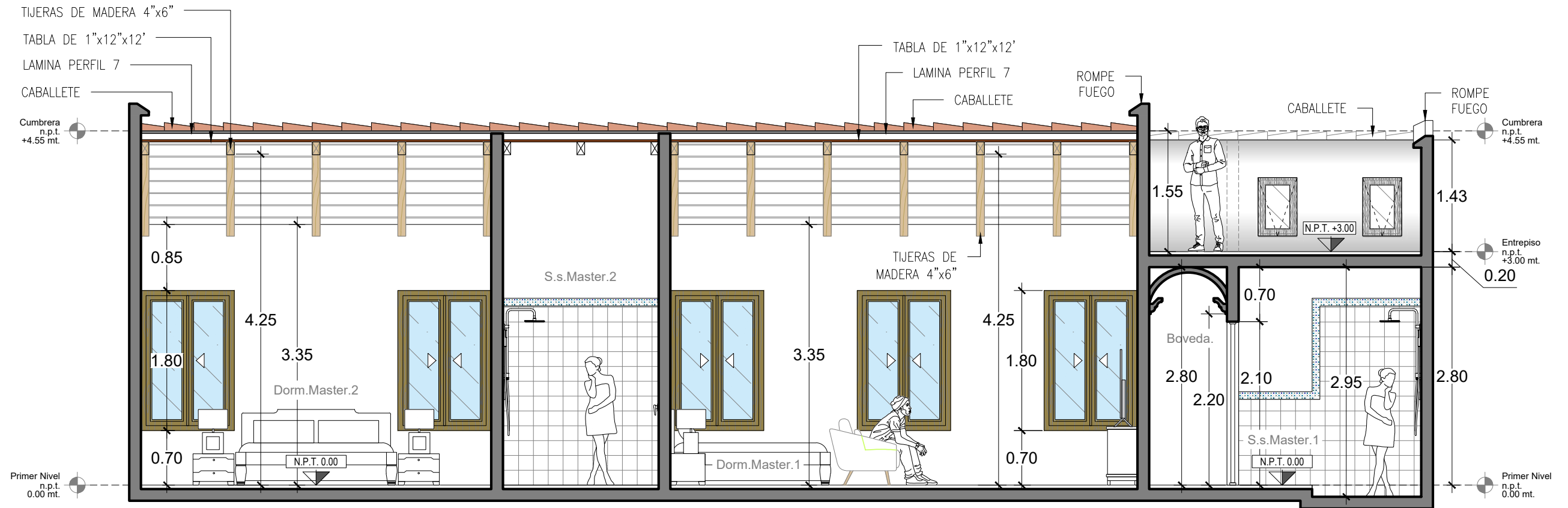
## SECCIÓN C-C'





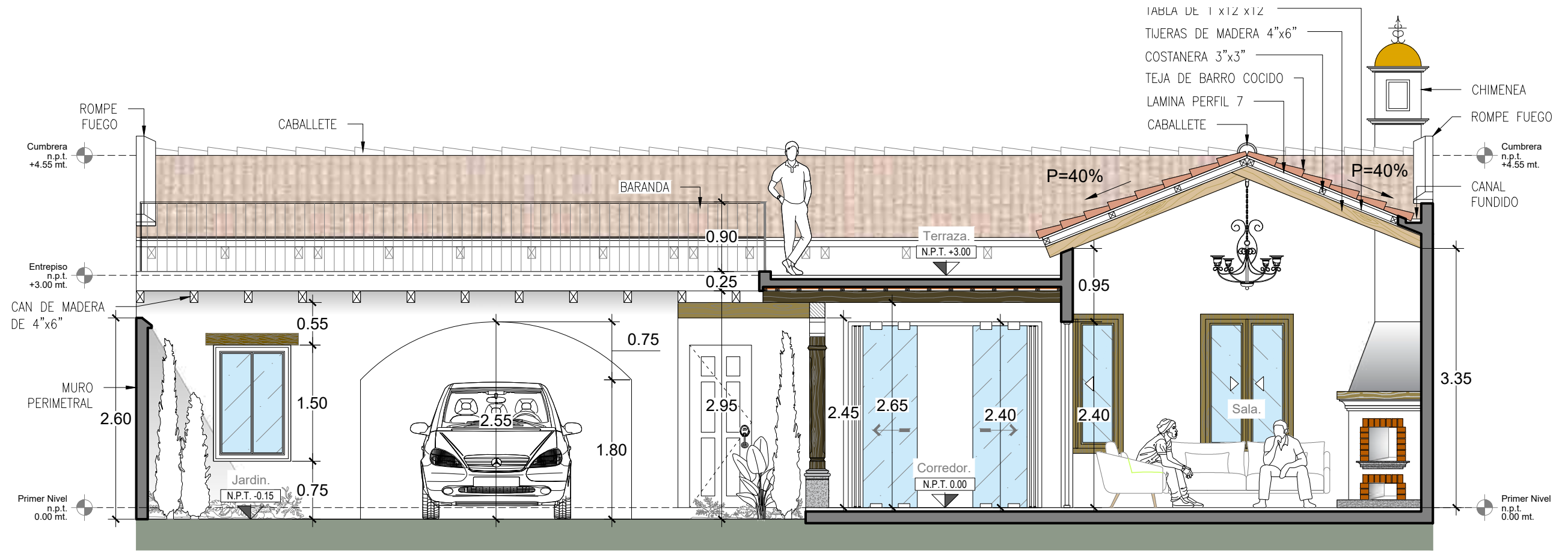
# PLANO DE ÁREA

## SECCIÓN E-E'



# PLANO DE ÁREA

## SECCIÓN F-F'





# DESCRIPCIÓN

- **Área de terreno: 514.80 m<sup>2</sup>**
- **Área de construcción: 430.00 m<sup>2</sup>**

## CASA DE UN NIVEL CONFORMADA POR:

### Área Social

- Sala con chimenea
- Comedor
- Cocina con cúpula de 4 aguas
- Servicio sanitario de visitas.
- Terraza española amplia (1er Nivel)
- Piscina en jardín central
- Recibidor

### Área De Servicio

- Lavandería,
- Garaje para 1 plaza de parqueo
- Dormitorio de Servicio
- Servicio Sanitario de servicio

### Área Privada

- Dormitorio principal mas baño completo amplio y walking closet
- Dormitorio 1 mas baño completo
- Dormitorio 2 mas baño completo
- Dormitorio 3 mas baño completo
- Terraza de estar exterior (2do Nivel) con pérgola
- Jardín con Búcaro



# ESPECIFICACIONES TÉCNICAS

---

El sistema constructivo a utilizar será de mampostería reforzada, con acero grado 40 y en columnas secundarias y terciarias se usará Armalit grado 70 de alta resistencia.

Concreto de 3,000 psi y block de 35 Kg. Utilizando el sistema de cimentación corrida más elementos verticales como horizontales.

Terraza española con madera de ciprés tratado más baldosa de barro cocido del tejar y acabado final de baldosa INMACO, la madera de canes y tendales serán con ochavado cuadrado y pilares con ochavado cuadrados.

Cubiertas inclinadas con artesón de madera de ciprés tratado insitu, mas lamina de zinc con acabado final en teja de barro cocido del Tejar Chimaltenango.

Toda la ventanearía; serán de aluminio y/o Pvc, imitación madera.





# ESPECIFICACIONES TÉCNICAS

---

puertas de madera (interiores) en palo blanco tratado;  
muebles de baño, zócalos y espejos de palo blanco.

Instalación de calentadores de agua, eléctricos de paso  
marca titán.

Cocina, de madera de palo blanco.

Salpicadera de cocina con cerámica.

Top de granito, instalado por la empresa; Gramarq.

Portones principales será madera palo blanco con bastidor  
de metal, balcones, barandas serán en metal de 1/2", cuadrado.

Los pisos generales de la casa serán de mármol al igual que  
en baños y pisos de madera de ingeniería en dormitorio,  
cerámicos en área de servicio.

Garaje, con empedrado colonial.



# ESPECIFICACIONES TÉCNICAS

Losa sanitaria será marca de Boulevard Design, inodoros de doble descarga, lavamanos tipo BOWLY grifería de caño alto o bajo.

Acabados en muros serán repello más alisados tipo blanqueado más pintura color blanco, LATEX DOMESTIC WALL, repisas, basas y marcos de portón en martelinado.

Materiales eléctricos serán marca BITICINO Modus Style, cables según el cálculo eléctrico y tubería tipo ducto más vueltas y uniones de vinil, en color naranja. Las luminarias serán ojos de buey color bronce LED.

Tubería CPVC para agua caliente, PVC para agua fría diámetros utilizados encircuito general  $\frac{3}{4}$ " ramales de  $\frac{1}{2}$ " tubería PVC de 4" para drenajes pluviales y sanitarios (naranja 80psi).

Área de patio o jardín incluye siembra de grama en guía (San Agustín)



# UBICACIÓN

