



Casas Exclusivas

CHAPULTEPEC DOCTORES

Proyecto de 3 exclusivas casas en esquina CHAPULTEPEC DOCTORES

TOMANDO COMO REFERENCIA EL CONCEPTO "TOWN HOUSE" Y TENIENDO A FAVOR UN PREDIO QUE PROPORCIONA VISTAS HACIA LA CIUDAD , TRES EXCLUSIVAS CASAS EN, CHAPULTEPEC DOCTORES PROPONE DAR ESPACIOS CONFORTABLES Y QUE SATISFAGAN SUS NECESIDADES UTILIZANDO MATERIALES LIMPIOS Y SENCILLOS Y APROVECHANDO LAS VISTAS.

PROYECTO: VIVIENDAS UNIFAMILIARES

UNIDADES: 3

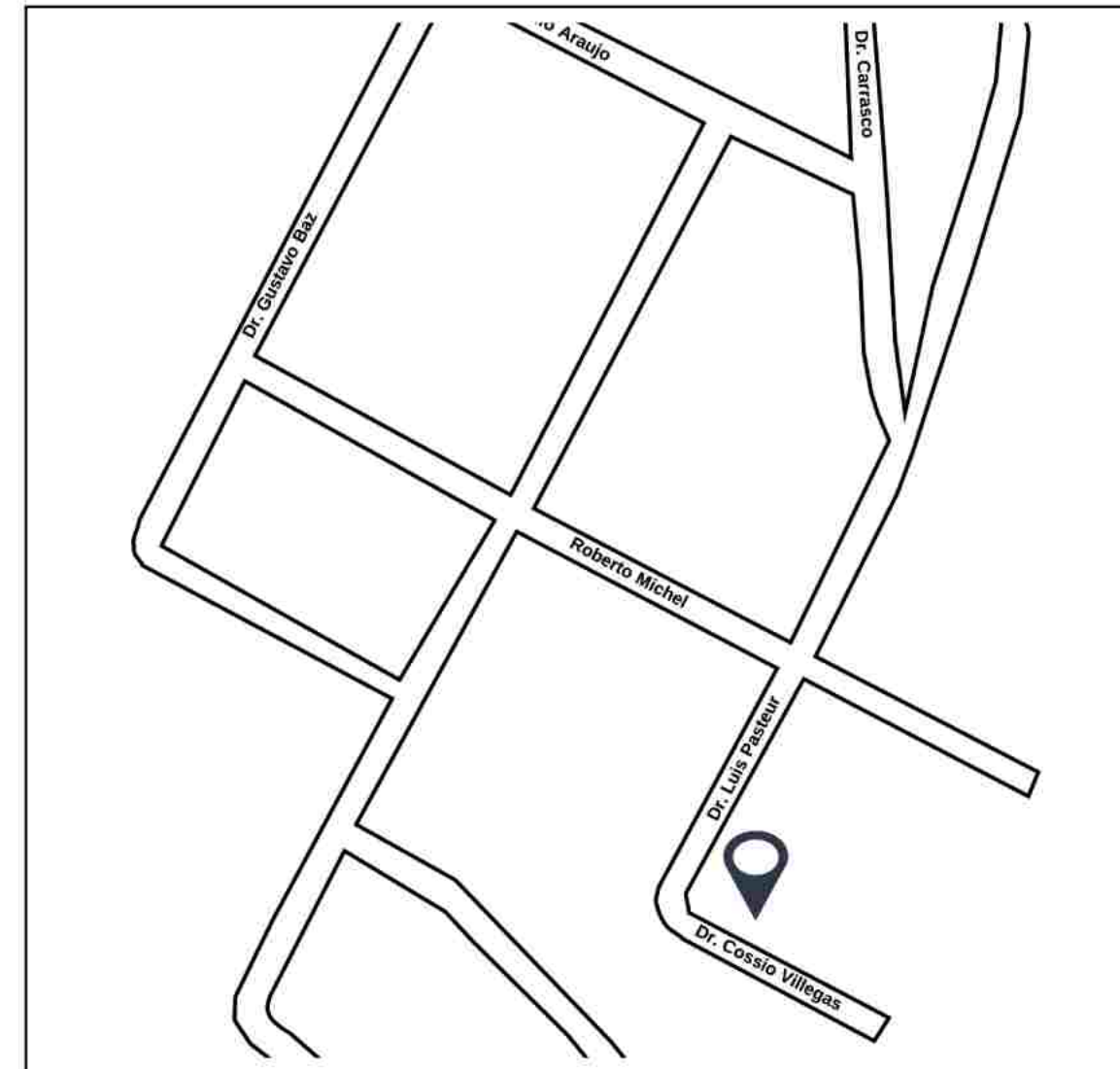
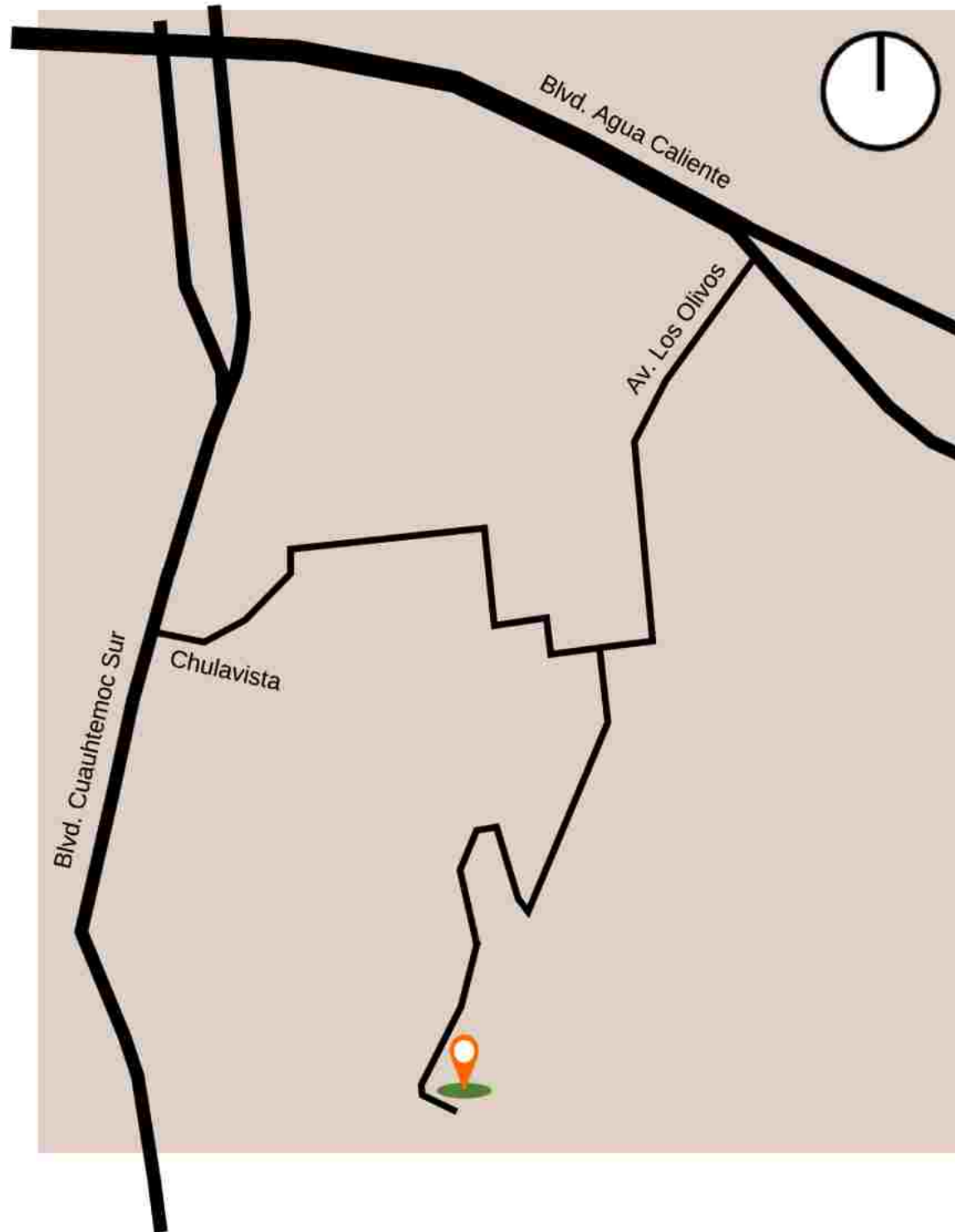
SUPERFICIE POR UNIDAD: 196 M2

ESTATUS: OBRA NUEVA

LOCALIZACIÓN: TIJUANA, B. C.

ARQUITECTURA: MUTUA STUDIO

Chapultepec Doctores



CALLE DR. LUIS PASTEUR 19 ESQUINA CON CALLE DR. COSIO VILLEGAS, LOMAS DOCTORES, 22045 TIJUANA, B.C

ESTA UBICACIÓN SE CARACTERIZA POR SER UNA ZONA, EN SU MAYORÍA, RESIDENCIAL OTORGANDO UN AMBIENTE TRANQUILO Y CONFORTABLE.



Chapultepec Doctores

PROTOTIPO I (LOTE 1)

Datos Generales

Terreno 120 m²

Total Construcción 196 m²

Sótano 36 m²

Planta Baja 74 m²

Planta Alta 86 m²

Características

Estacionamientos 2

Baños 2.5

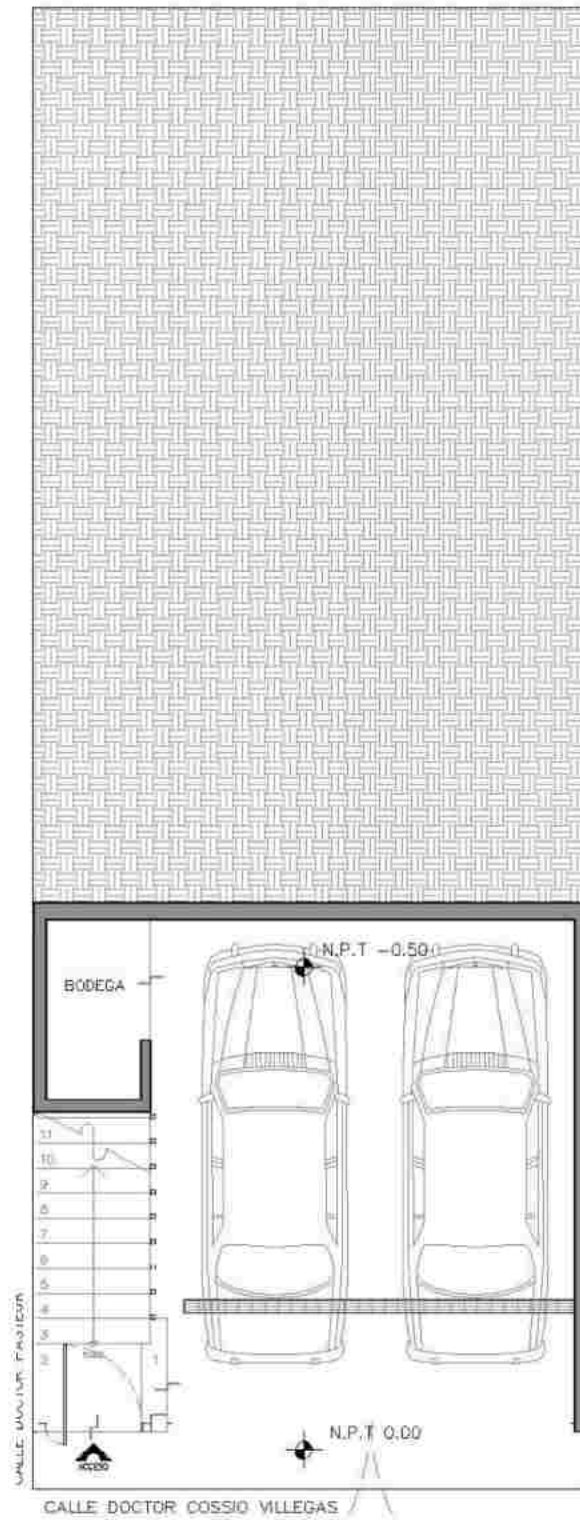
Recamaras 3

Patio Posterior 22 m²

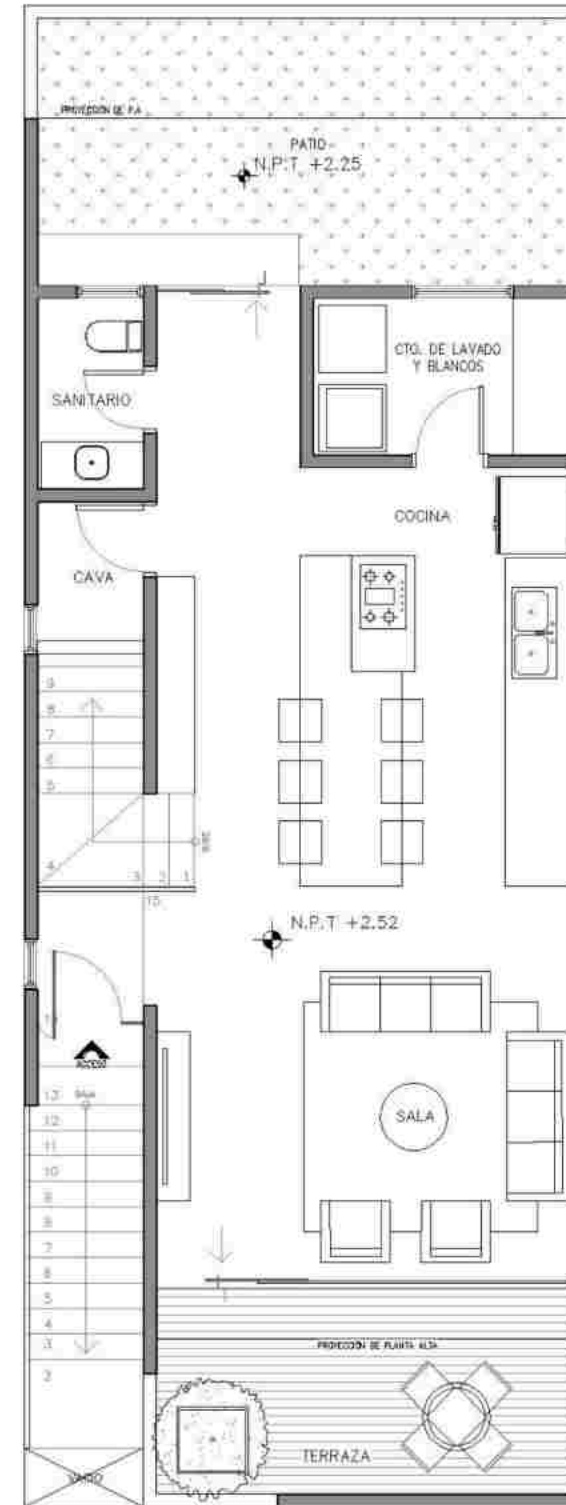
Terraza P. Baja 13 m²

Terraza P. Alta 6 m²

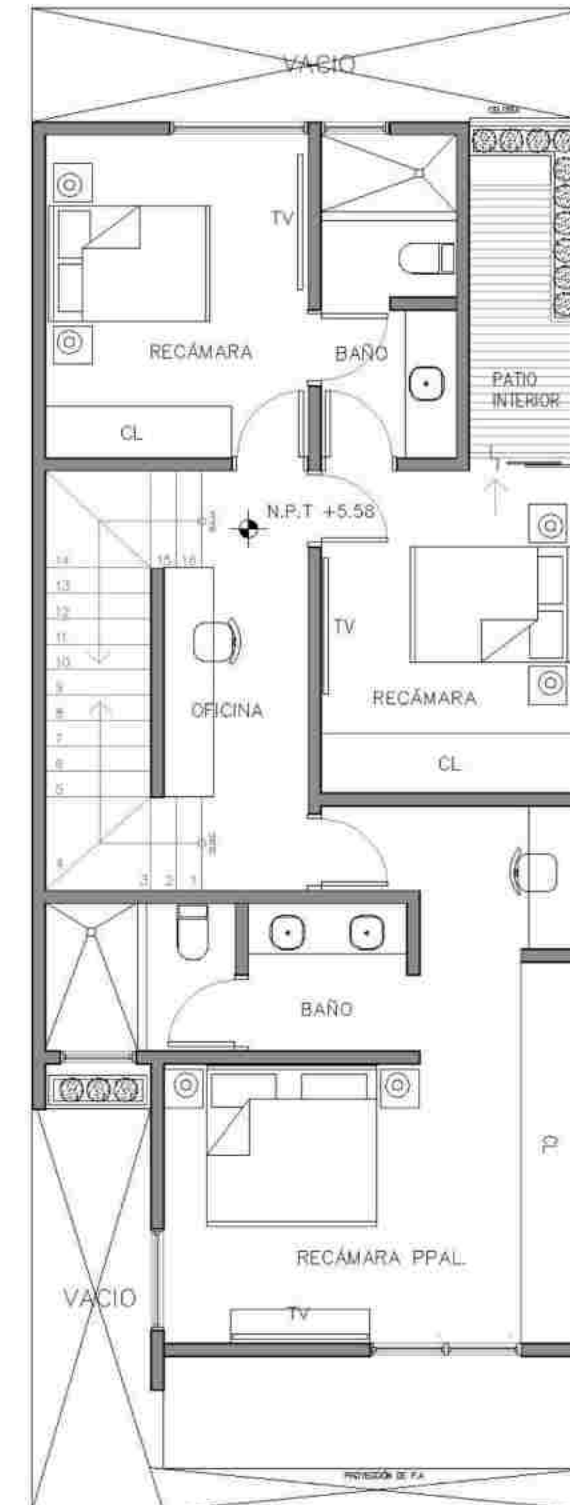




SÓTANO



P. BAJA



P. ALTA

SOTANO

- ESTACIONAMIENTO (2)
- BODEGA
- ESCALERA A PLANTA BAJA

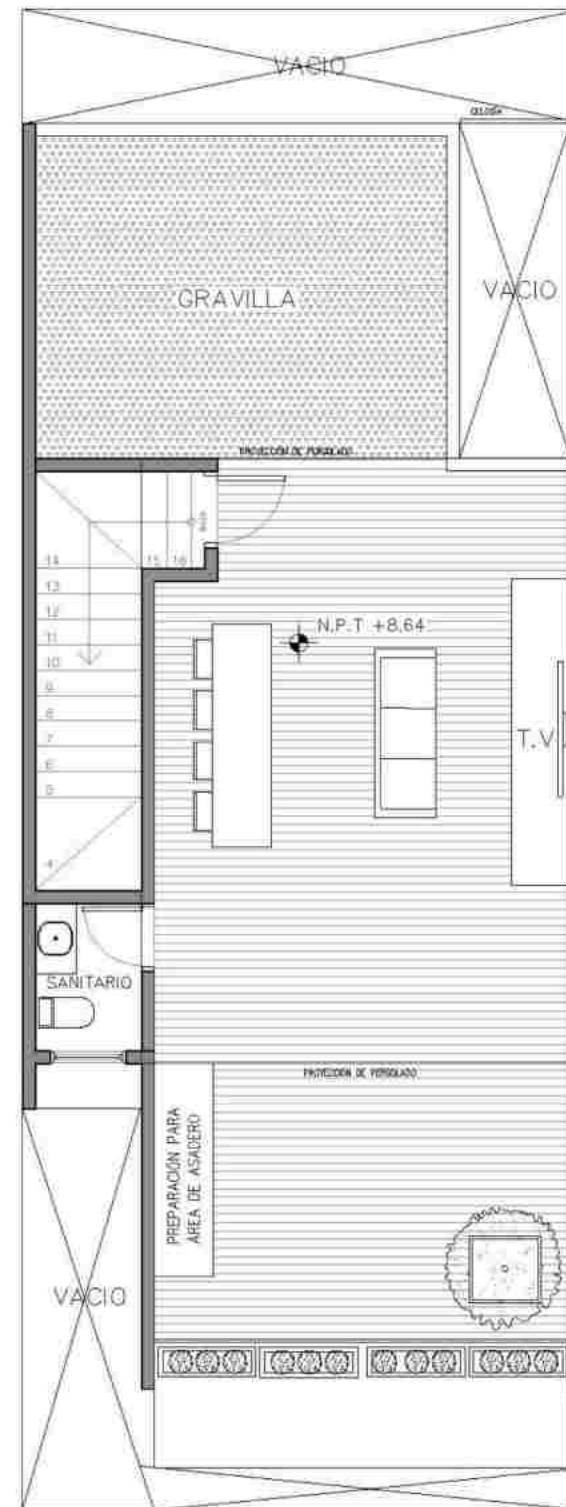
PLANTA BAJA

- ACCESO
- SALA
- TERRAZA
- COCINA Y ALACENA
- MEDIO BAÑO
- CUARTO LAVADO
- PATIO POSTERIOR

PLANTA ALTA

- RECAMARA PRINCIPAL
- RECAMARAS (2)
- BAÑOS COMPLETOS (2)
- TERRAZA INTERIOR
- OFICINA

OPCION ADICIONAL ROOFTOP

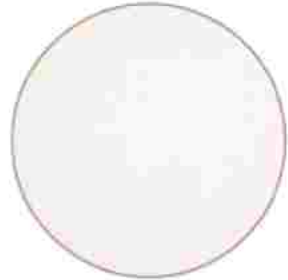


ROOFTOP

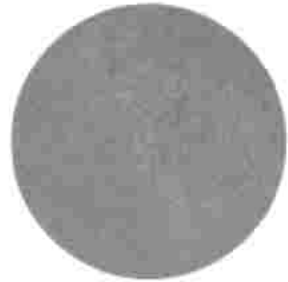
- ESCALERA A PLANTA
- ALTA MEDIO BAÑO
- SALA DE TV
- AREA ASADOR
- PISO PORCELANICO
- BARANDAL DE HERRERIA



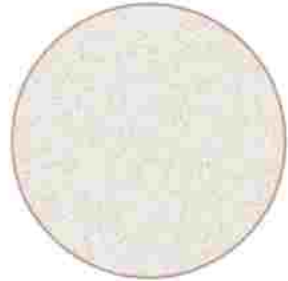
Chapultepec Doctores



Loseta porcelánica formatos
60cm x 60cm en interiores



Loseta porcelánica formatos
60cm x 60cm en exteriores.



Cuarzo en cocina, isla y
muebles de lavabos.



Loseta porcelánica tipo madera
en baños.

Grifería en color cromo marca
proyecta de Helvex.



Iluminación Led



Cancelerías en aluminio color
natural y vidrio claro.



Todas la viviendas incluyen:

Parrila a gas	Mod. GSC 96320 WBA IX marca Teka o similar. Mod. DG3 marca Teka o similar.
Campana tipo isla Cocina con isla	Madera birch o similar con acabado pintura blanca en puertas y en color natural en interior. Jaladeras integradas en puertas. Cubierta de cuarzo en color claro. Madera birch o similar con acabado pintura blanca en puertas y en color natural en interior. Jaladeras integradas en madera nogal color natural.
Closets	Cuenta con un monitor a color localizado en cocina. Frente de calle en acceso peatonal. Drenajes y alimentadores desde azotea a las 3 recamaras en planta alta y a sala en planta baja.
Video portero	Con motor eléctrico y dos controles.
Preparaciones para aire acondicionado	Preparaciones de instalaciones para sala de tv, área de asador y medio baño.
Portón vehicular	Preparaciones para fácil instalación de lavadora y secadora. Capacidad 2,800 lt.
Roof Top	
Cuarto de lavado	
Cisterna y equipo Hidroneumático	



	ESQUEMAS DE PAGO		
	TRADICIONAL	EN CONSTRUCCION	CONTADO
LOTE 1 (ESQUINA, 196 M2 DE CONSTRUCCION + 22 M2 DE PATIO + 19 M2 DE TERRAZAS)			
PRECIO	\$7,850,000	\$7,650,000	\$7,500,000
APARTADO	\$185,000	\$185,000	\$185,000
ENGANCHE PAGO 1	\$1,085,000	\$1,055,000	\$1,407,500
PAGO 2	\$1,085,000	\$1,055,000	\$1,407,500
DURANTE CONSTRUCCION	\$0	\$2,295,000	\$3,000,000
AL ESCRITURAR	\$5,495,000	\$3,060,000	\$1,500,000
LOTE 2 Y 3 (196 M2 DE CONSTRUCCION + 22 M2 DE PATIO + 19 M2 DE TERRAZAS)			
PRECIO	\$7,700,000	\$7,500,000	\$7,350,000
APARTADO	\$185,000	\$185,000	\$185,000
ENGANCHE PAGO 1	\$1,062,500	\$1,032,500	\$1,377,500
PAGO 2	\$1,062,500	\$1,032,500	\$1,377,500
DURANTE CONSTRUCCION	\$0	\$2,250,000	\$2,940,000
AL ESCRITURAR	\$5,390,000	\$3,000,000	\$1,470,000

**PRECIOS EN MONEDA NACIONAL*

	OPCIONES ADICIONALES
	ROOF TOP (62m2)
LOTE 1, 2 Y 3	\$600,000

* VER HOJA 8

*Más que una casa,
tu sueño.*

 664 594 9017

Cotiza aquí

gruporioh@gmail.com

www.rioh-inmobiliaria.com


RIOH
INMOBILIARIA

