

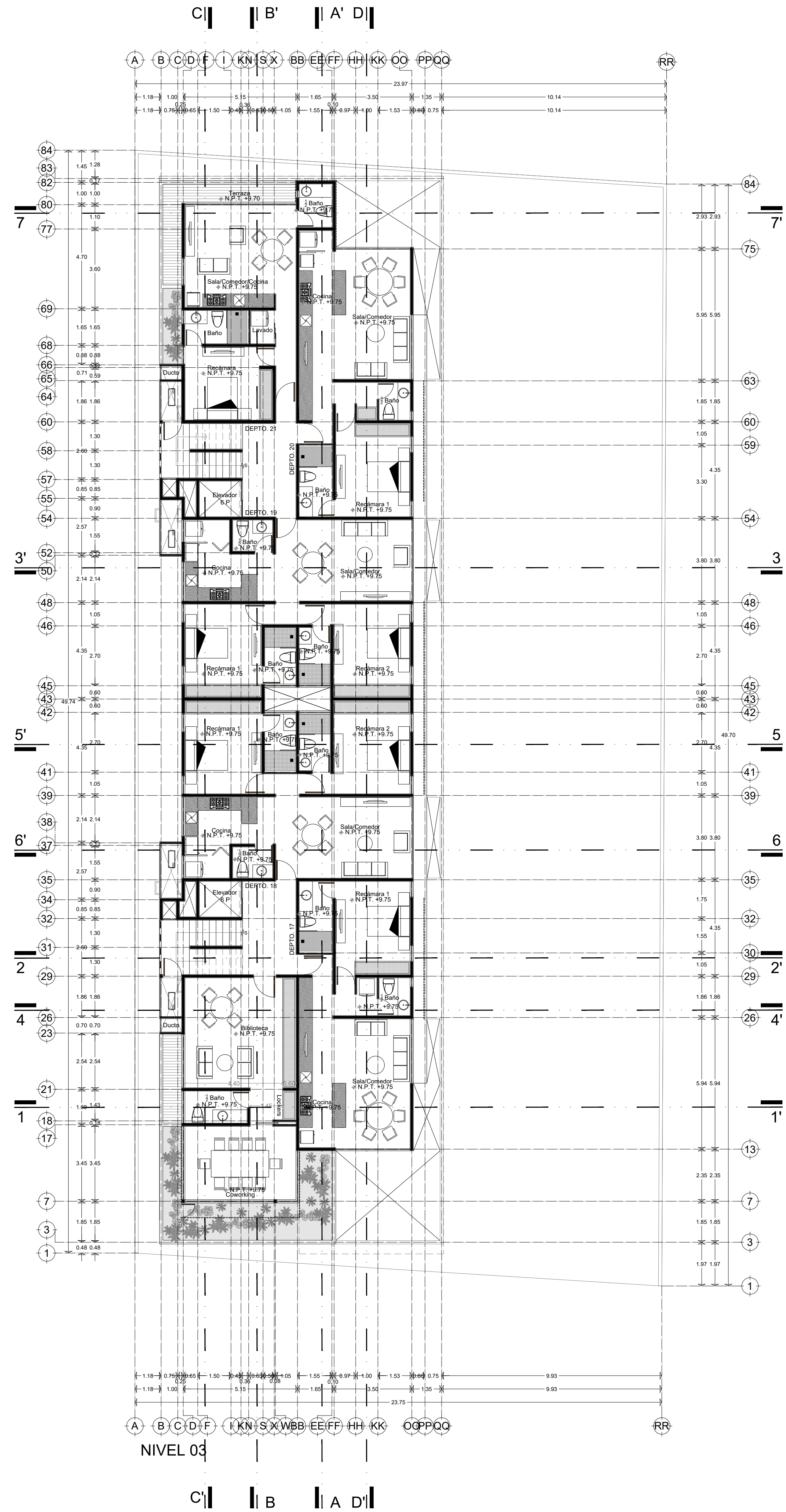
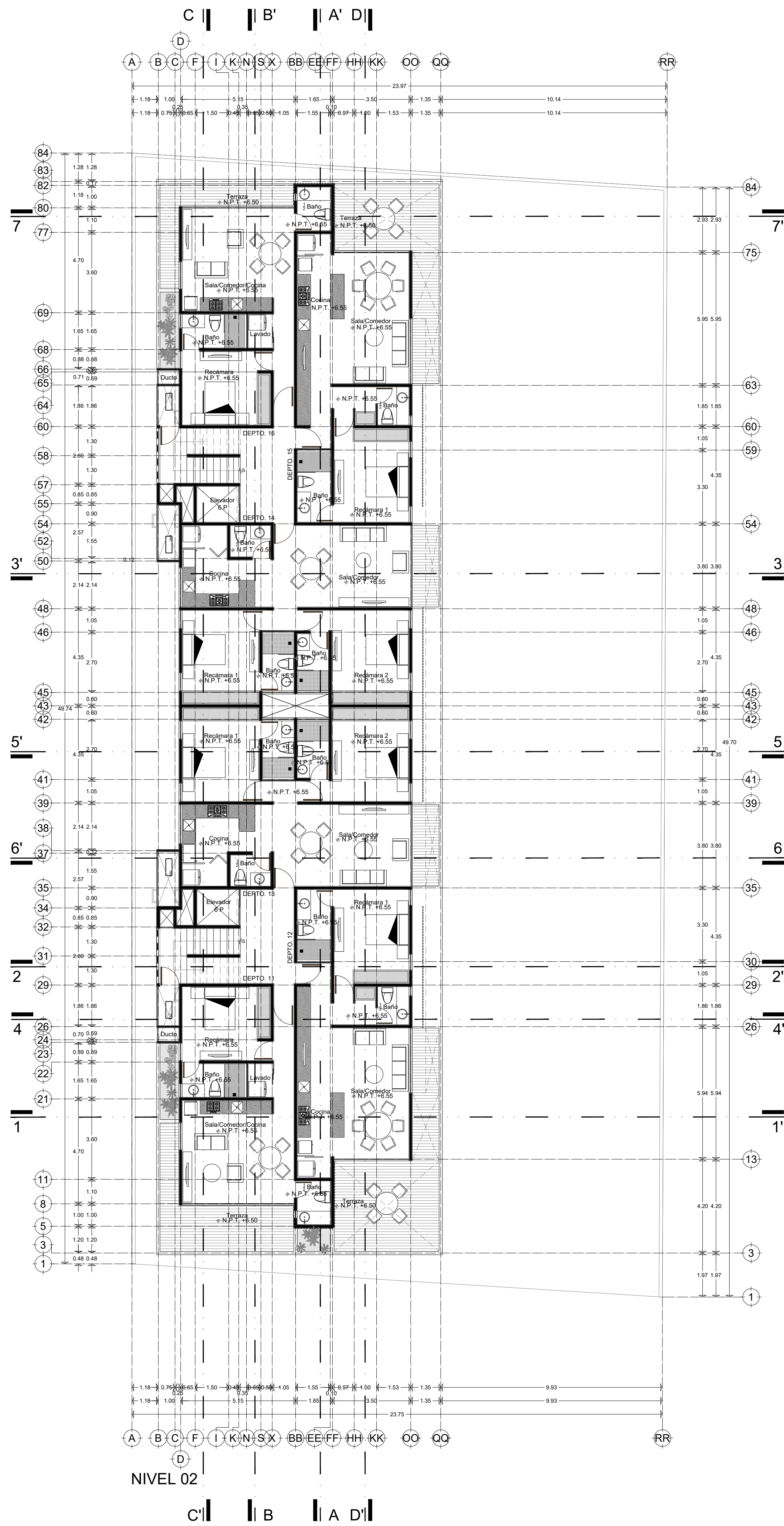
PLANTA BAJA



NIVEL 01

Proyecto ELEMENT CITY APARTMENTS
 Propietario Grupo entre 7
 Ubicación Mérida, Yucatán
 Plano Arquitectónico | Planta Baja y Nivel 01
 Clave PE-ARQ-01
 Acotación Metros
 Escala 1:25
 Fecha Septiembre 2022
 Responsable
 Arq. Jorge Enrique Abraham Lezama
 Dibujo
 Br. María José Herrera Solís
 Br. Valeria Vazquez Marzuca

El contenido de este plano deberá verificarse con las medidas reales en el sitio, cualquier desvío de la obra antes de la ejecución de los muros. Los clientes de las instalaciones estructurales tendrán que consultar con especialistas en cada materia antes de su ejecución.
 El contenido de este plano y su información, únicamente podrá ser usado en el proyecto para el cual ha sido editado y no podrá ser reproducido total o parcialmente por medios mecánicos, electrónicos o parámetros por medios mecánicos, electrónicos o fotográficos o cualquier otro medio en la forma autorizada por escrito de INCENTRO ARQUITECTOS. Copias y revases expresamente prohibidos.

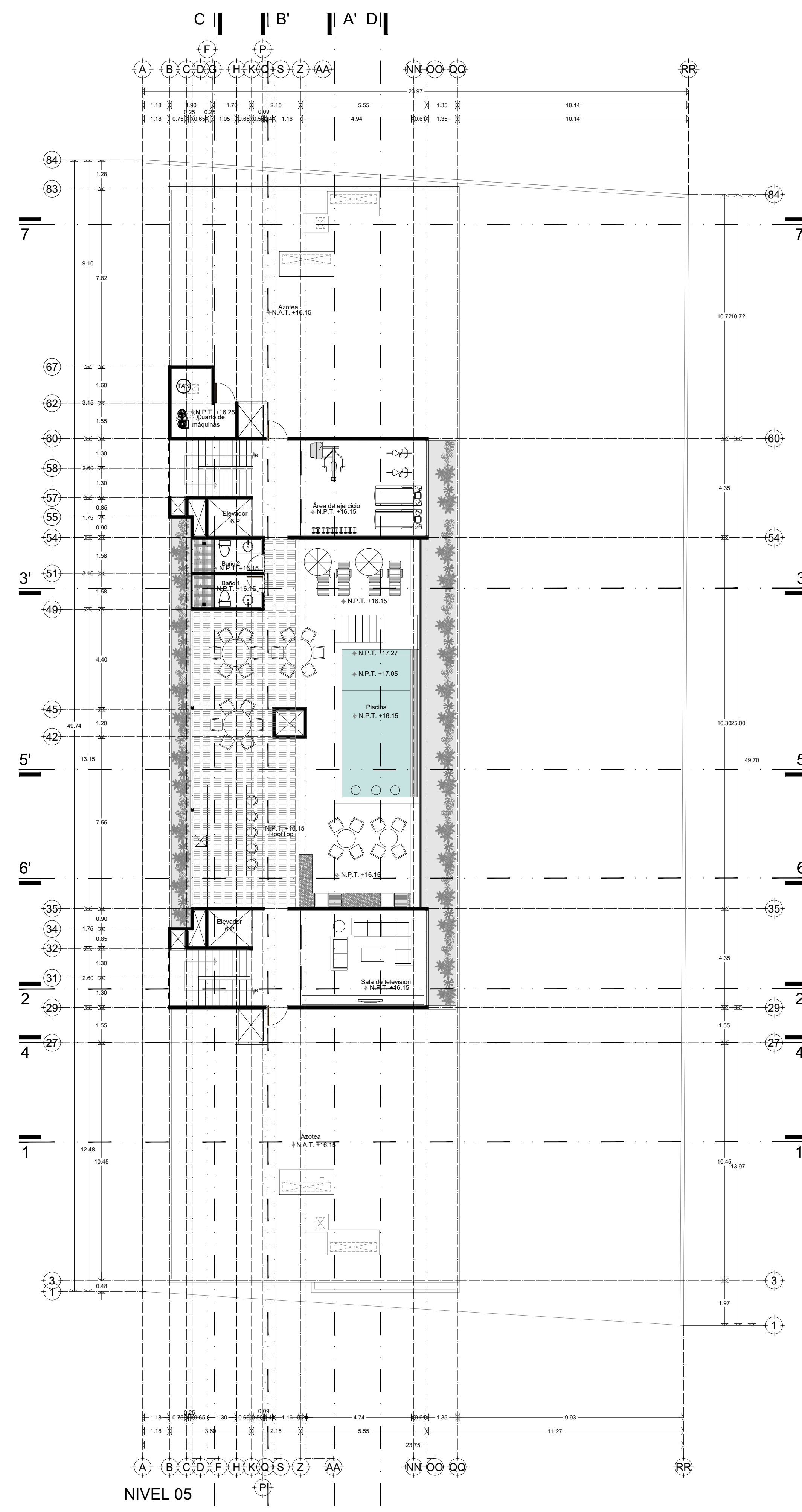


Proyecto ELEMENT CITY APARTMENTS
 Propietario Grupo entre 7
 Ubicación Mérida, Yucatán
 Plano Arquitectónico | Nivel 02 y Nivel 03
 Clave PE-ARQ-02
 Acotación Metros
 Escala 1:25
 Fecha Septiembre 2022
 Responsable
 Arq. Jorge Enrique Abraham Lezama
 Dibujo
 Br. María José Herrera Solís
 Br. Valeria Vazquez Marzuca

El contenido de este plano deberá verificarse con los resultados obtenidos en el sitio, cualquier desvío de la obra será de la responsabilidad del contratista. Los clientes de las instalaciones y servicios deberán consultar con especialistas en cada materia antes de su ejecución.
 El contenido de este plano y su información, únicamente podrá ser usado en el proyecto para el cual ha sido editado y no podrá ser reproducido total o parcialmente por medios mecánicos, electrónicos o parámetros por medios mecánicos, electrónicos o fotográficos o cualquier otro medio en la forma autorizada por escrito por INCENTRO ARQUITECTOS. Copias y revueltas expresadas en metros.



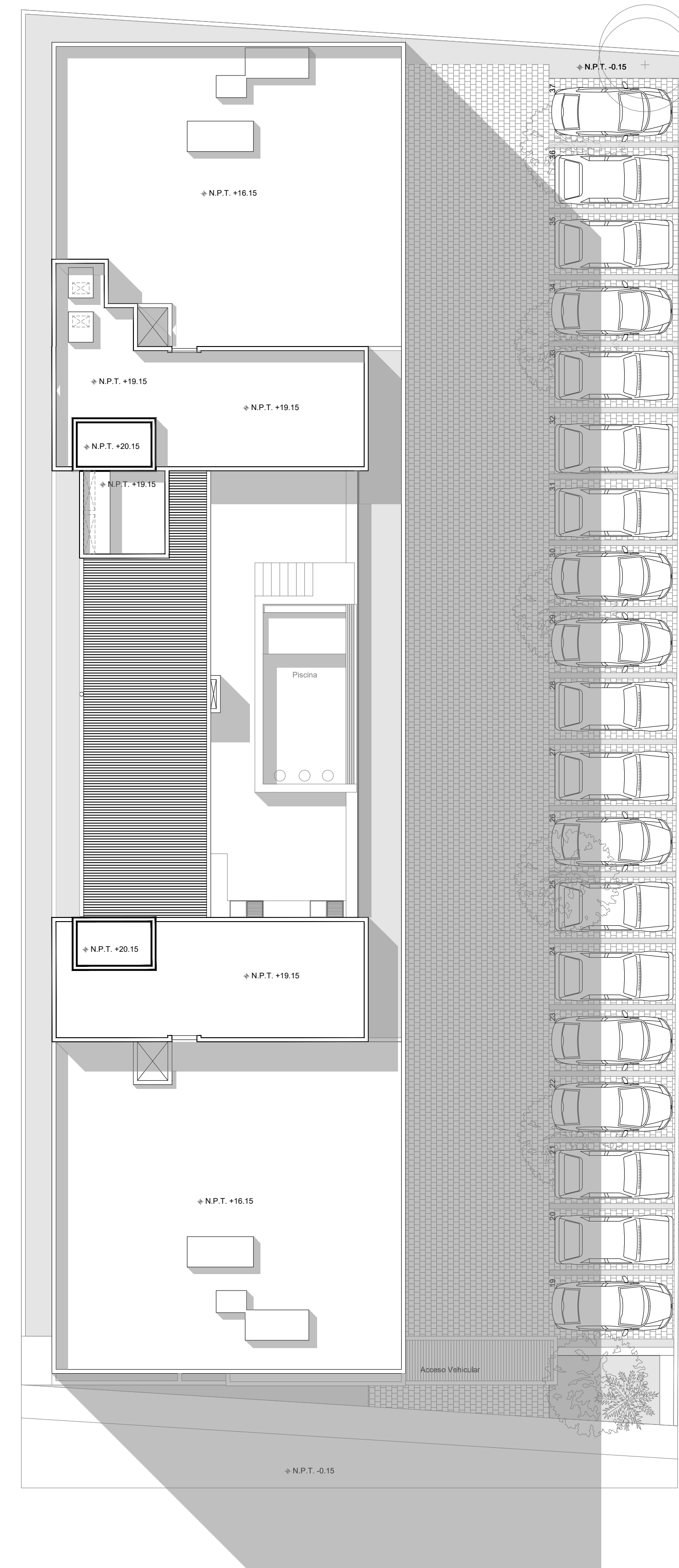
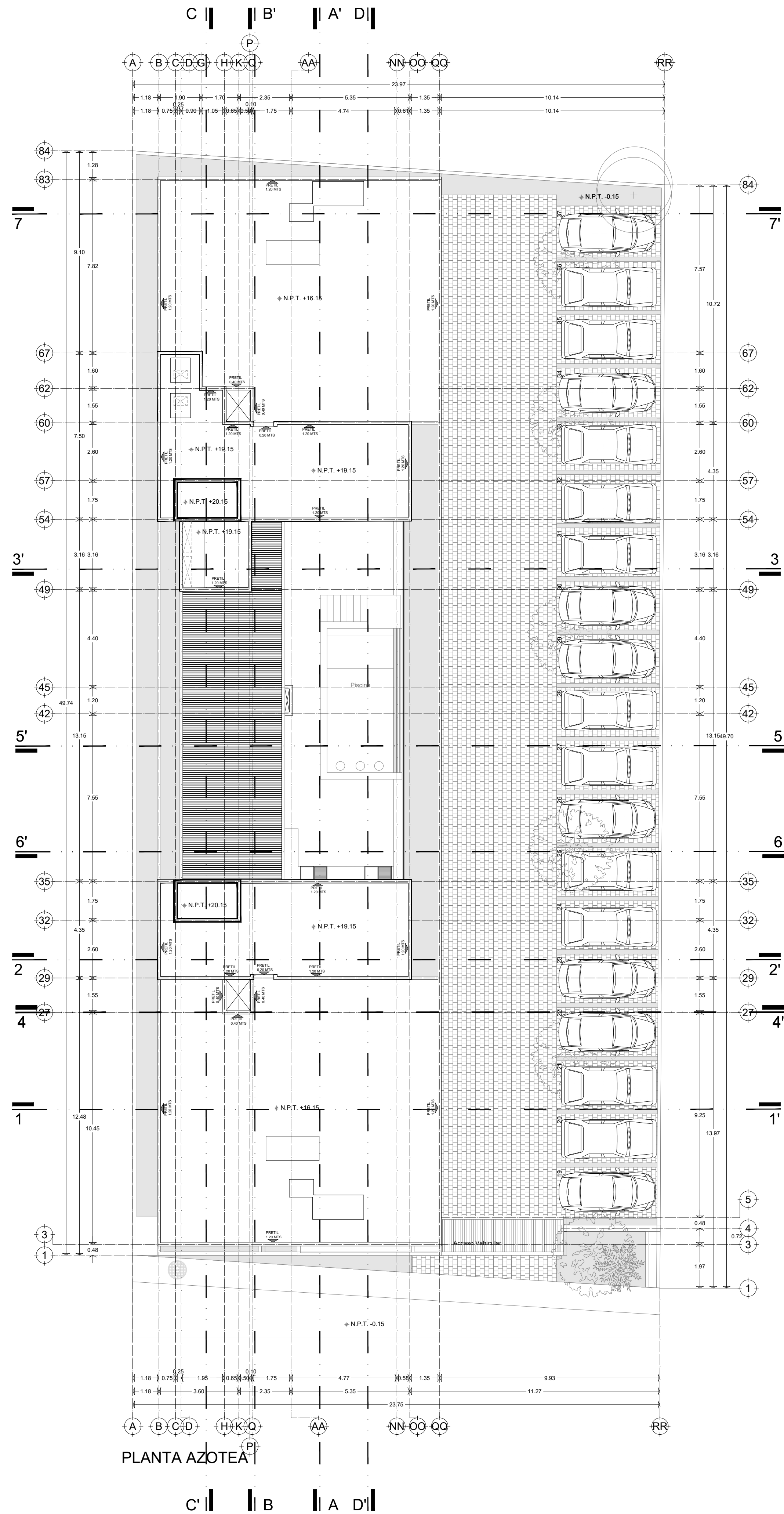
NIVEL 04



NIVEL 05

Proyecto ELEMENT CITY APARTMENTS
 Proprietario Grupo entre 7
 Ubicación Mérida, Yucatán
 Plano Arquitectónico | Nivel 04 y Nivel 05
 Clave PE-ARQ-03
 Acotación Metros
 Escala 1:25
 Fecha Septiembre 2022
 Responsable
 Arq. Jorge Enrique Abraham Lezama
 Dibujo
 Br. María José Herrera Solís
 Br. Valeria Vazquez Marzuca

El contenido de este plano deberá verificarse con los resultados obtenidos en el sitio, cualquier desvío de la obra antes de la ejecución de los muros. Los cambios de las instalaciones estructurales tendrán que consultarse con especialistas en cada materia antes de su ejecución.
 El contenido de este plano y su información únicamente podrá ser usado en el proyecto para el cual ha sido editado y no podrá ser reproducido total o parcialmente por medios mecánicos, electrónicos o por cualquier otro medio sin la previa autorización por escrito de INCENTRO ARQUITECTOS. Copias y revases expresamente en mérito.



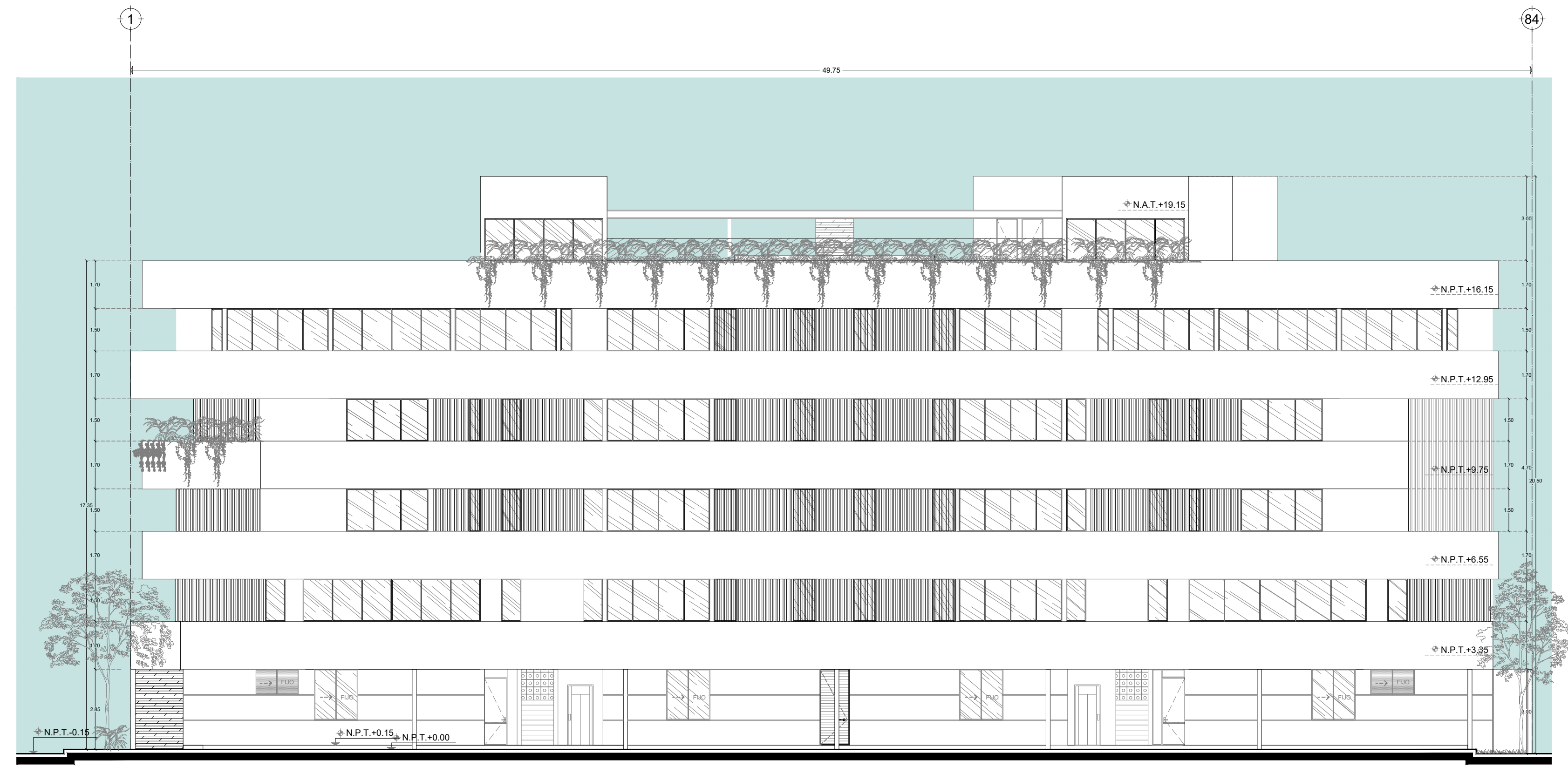
Proyecto ELEMENT CITY APARTMENTS
 Propietario Grupo entre 7
 Ubicación Mérida, Yucatán
 Plano Arquitectónico | Azotea
 Clave PE-ARQ-04
 Acotación Metros
 Escala 1:25
 Fecha Septiembre 2022

Responsable
 Arq. Jorge Enrique Abraham Lezama

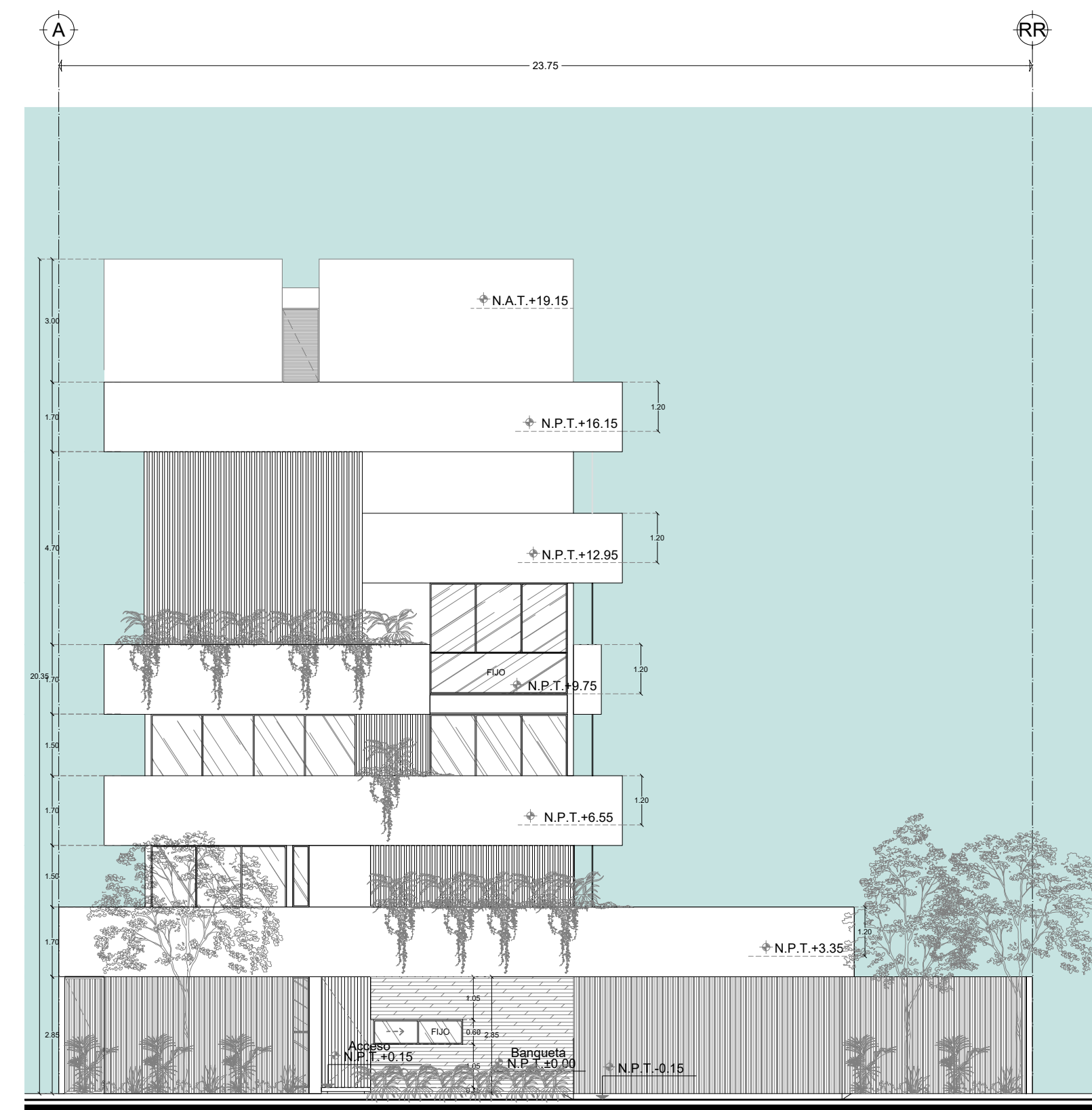
Dibujó
 Br. María José Herrera Solís
 Br. Valeria Vazquez Marzuca

El contenido de este plano deberá verificarse con las medidas reales en el sitio, cualquier desvío de la obra antes de la ejecución de los trabajos. Los clientes de las instalaciones y servicios de terceros que consisten en especialidades en cada materia antes de su ejecución.

El contenido de este plano y su información, únicamente podrá ser usado en el proyecto para el cual ha sido editado y no podrá ser reproducido total o parcialmente por medios mecánicos, electrónicos o parámetros por medios mecánicos, electrónicos o fotográficos o cualquier otro medio en la forma autorizada por escrito de INCENTRO ARQUITECTOS. Copias y revases expresadas en metros.



FACHADA LATERAL



FACHADA PRINCIPAL

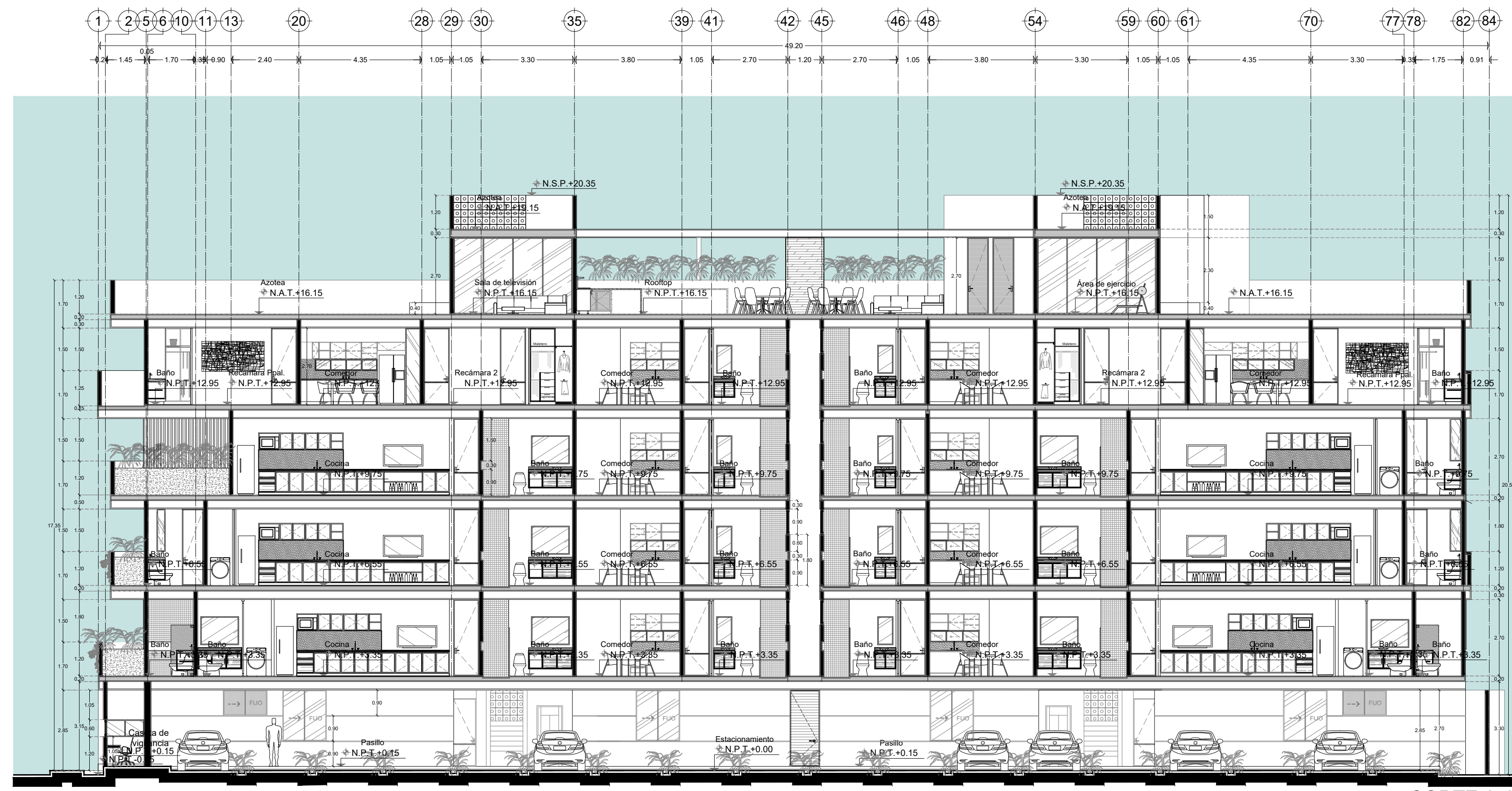
Proyecto ELEMENT CITY APARTMENTS
 Propietario Grupo entre 7
 Ubicación Mérida, Yucatán
 Plano Arquitectónico | Fachadas
 Clave PE-ARQ-05
 Acotación Metros
 Escala 1:25
 Fecha Septiembre 2022

Responsable
 Arq. Jorge Enrique Abraham Lezama

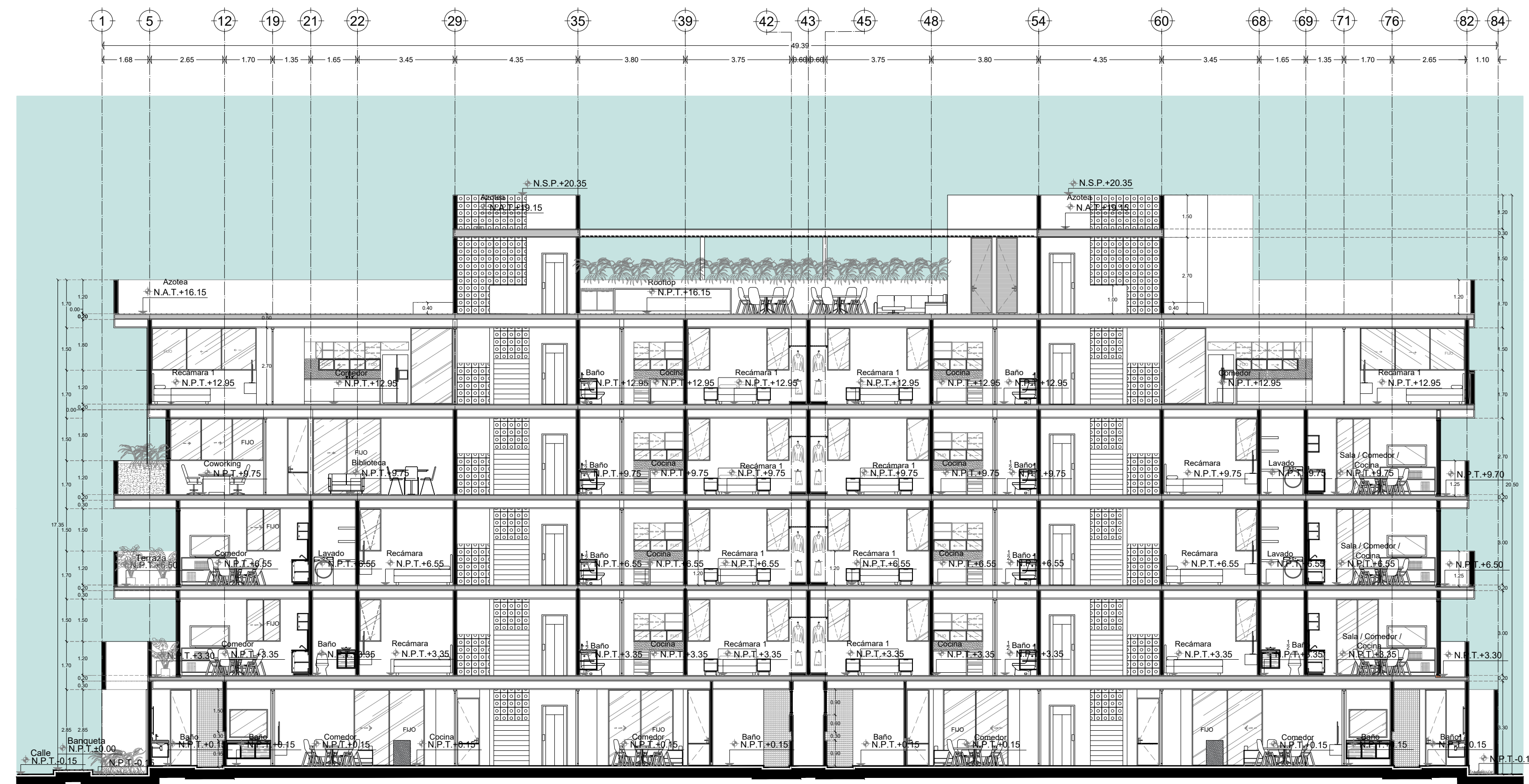
Dibujo
 Br. María José Herrera Solís
 Br. Valeria Vazquez Marzuca

El contenido de este plano deberá verificarse con las medidas reales en el sitio, cualquier desvío de la obra antes de la ejecución de los trabajos. Los cambios de las instalaciones y estructurales deberán ser consultados con especialistas en cada materia antes de su ejecución.

El contenido de este plano y su información, únicamente podrá ser usado en el proyecto para el cual ha sido editado y no podrá ser reproducido total o parcialmente por medios mecánicos, electrónicos o parámetros por medios mecánicos, electrónicos o fotográficos o cualquier otro medio en la forma autorizada por escrito por INCENTRO ARQUITECTOS. Copias y revales expresadas en metros.



CORTE A-A'



CORTE B-B'

Nota:
Los muebles en cocinas y baño de los cortes arquitectónicos no corresponden a la propuesta en plano de Carpintería, consultar el correspondiente.

Proyecto ELEMENT CITY APARTMENTS

Propietario Grupo entre 7

Ubicación Mérida, Yucatán

Plano Arquitectónico | Cortes

Clave PE-ARQ-05

Acotación Metros

Escala 1:25

Fecha Septiembre 2022

Responsable

Arq. Jorge Enrique Abraham Lezama

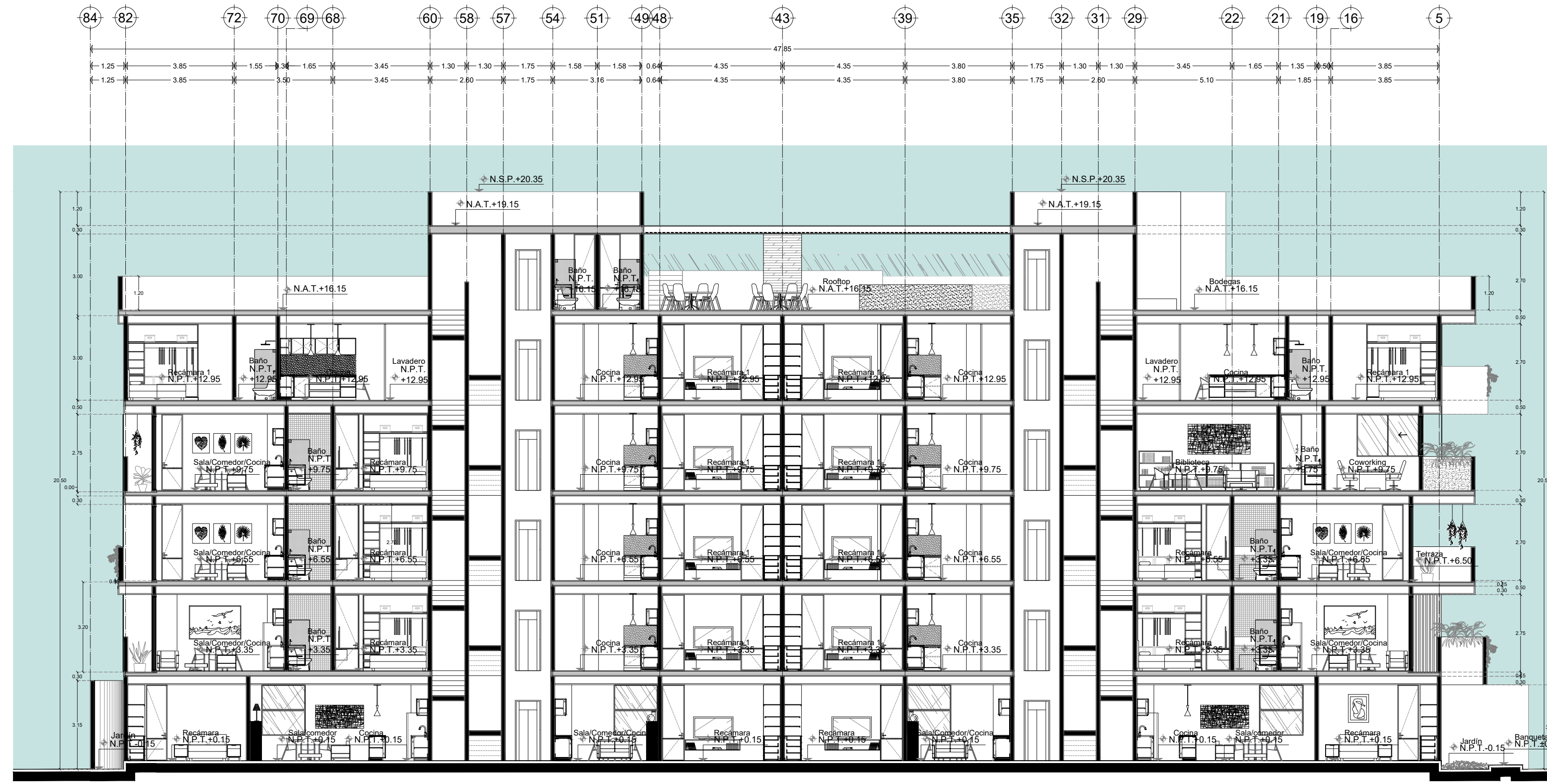
Dibujó

Bs. María José Herrera Solís

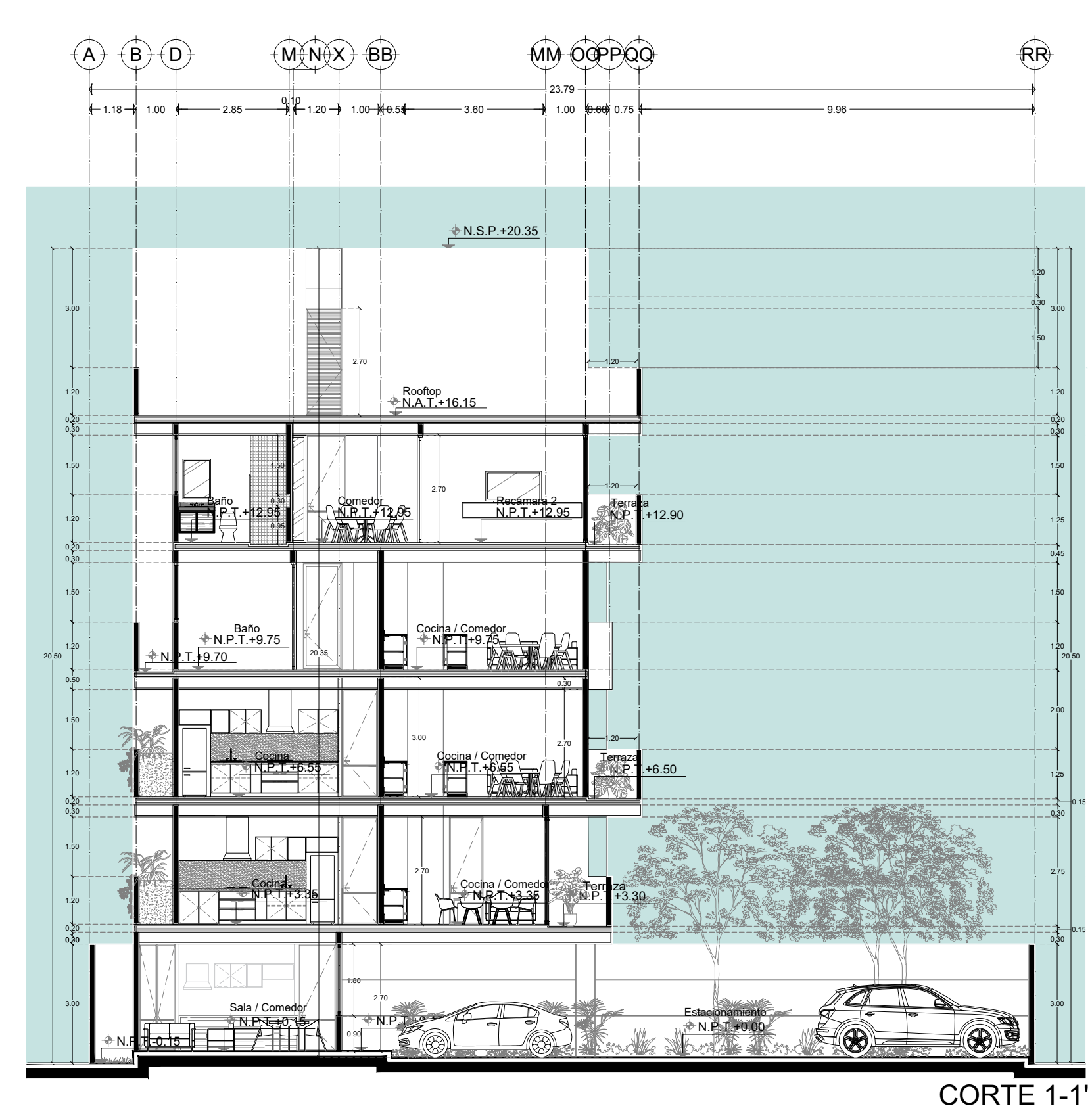
Bs. Valeria Vazquez Marzuca

El contenido de este plano deberá verificarse con los modelos BIM en el sitio, cualquier desvío de la obra antes de la ejecución de los muros. Los cambios de las instalaciones estructurales también que consultar con especificaciones en cada muestra antes de su ejecución.
El contenido de este plano y su información, únicamente podrá ser usado en el proyecto para el cual ha sido editado y no podrá ser reproducido total o parcialmente por medios mecánicos, electrónicos o paramétricos por medios mecánicos, electrónicos o paramétricos sin contar con el consentimiento escrito de INCENTRO ARQUITECTOS. Datos y marcas expresadas en metros.

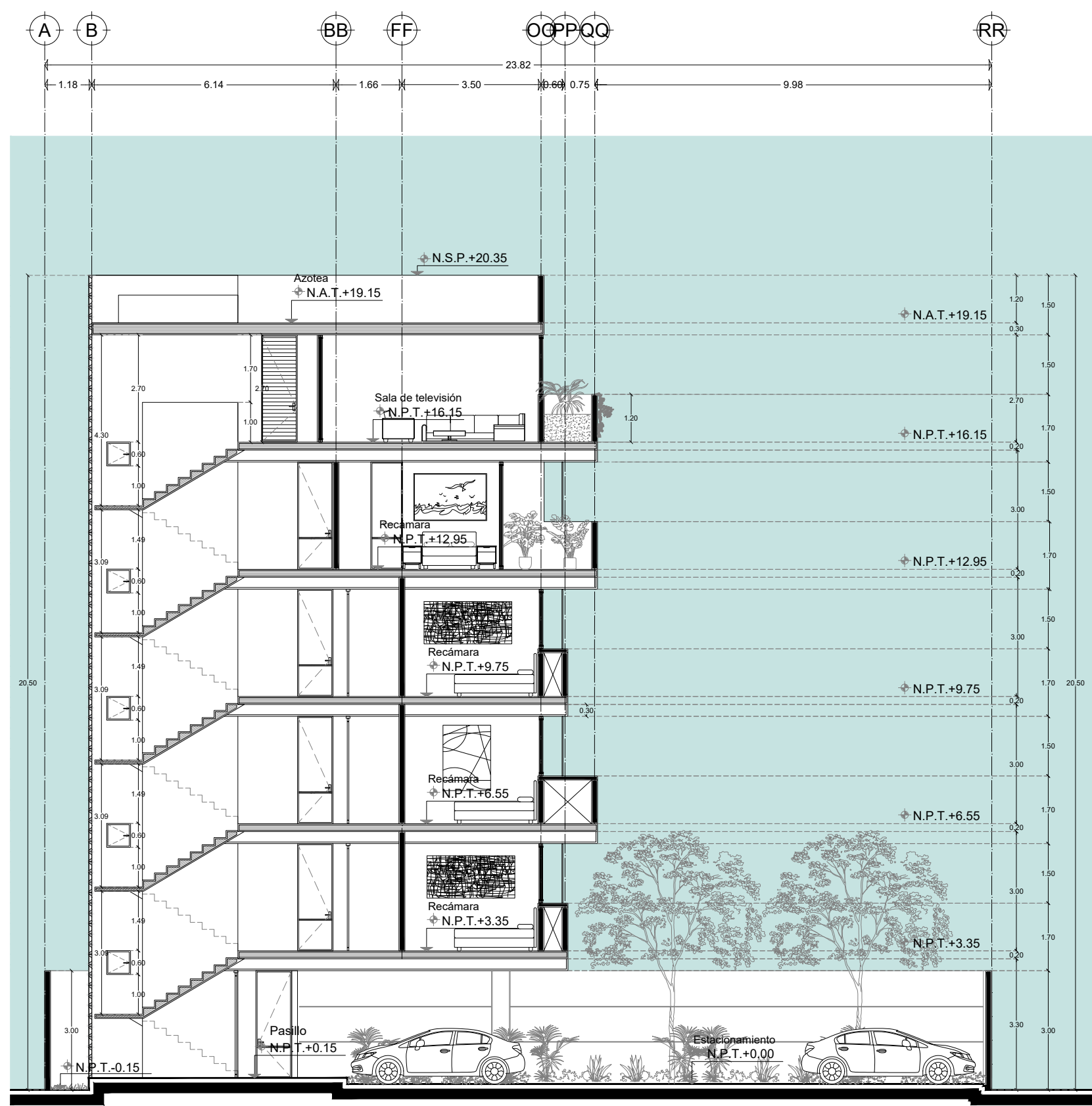




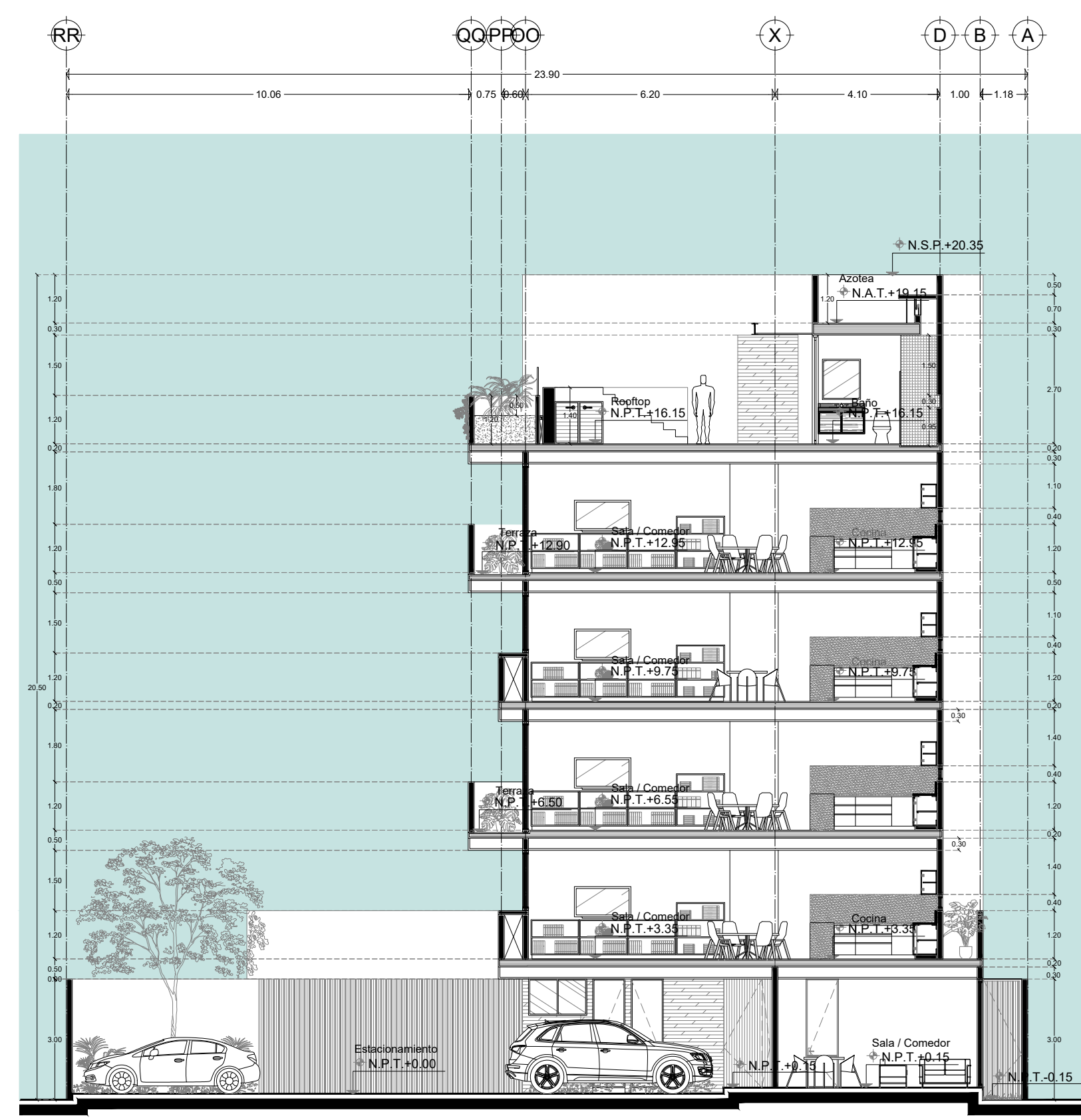
CORTE C-C'



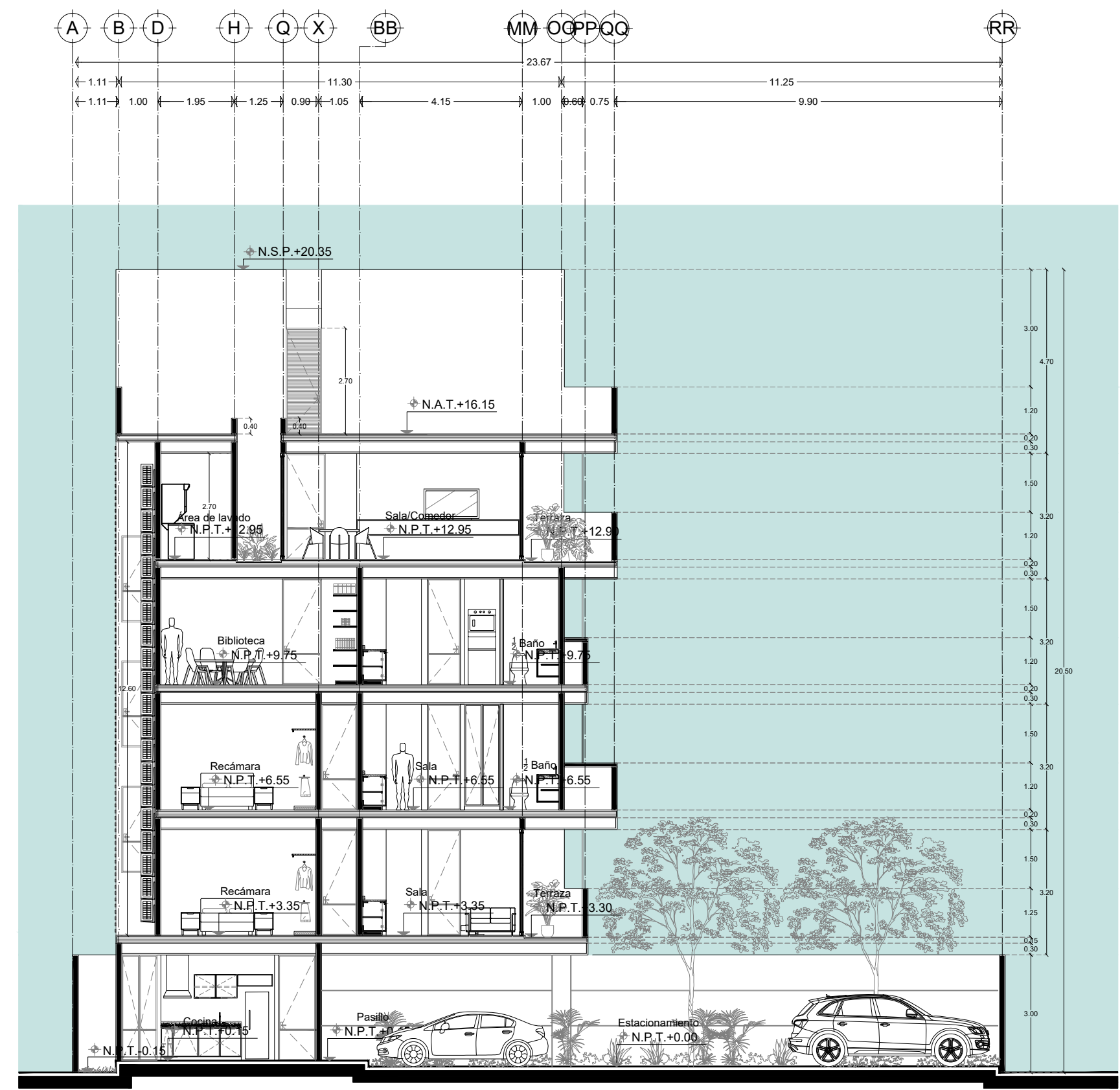
CORTE 1-1'



CORTE 2-2'



CORTE 3-3'

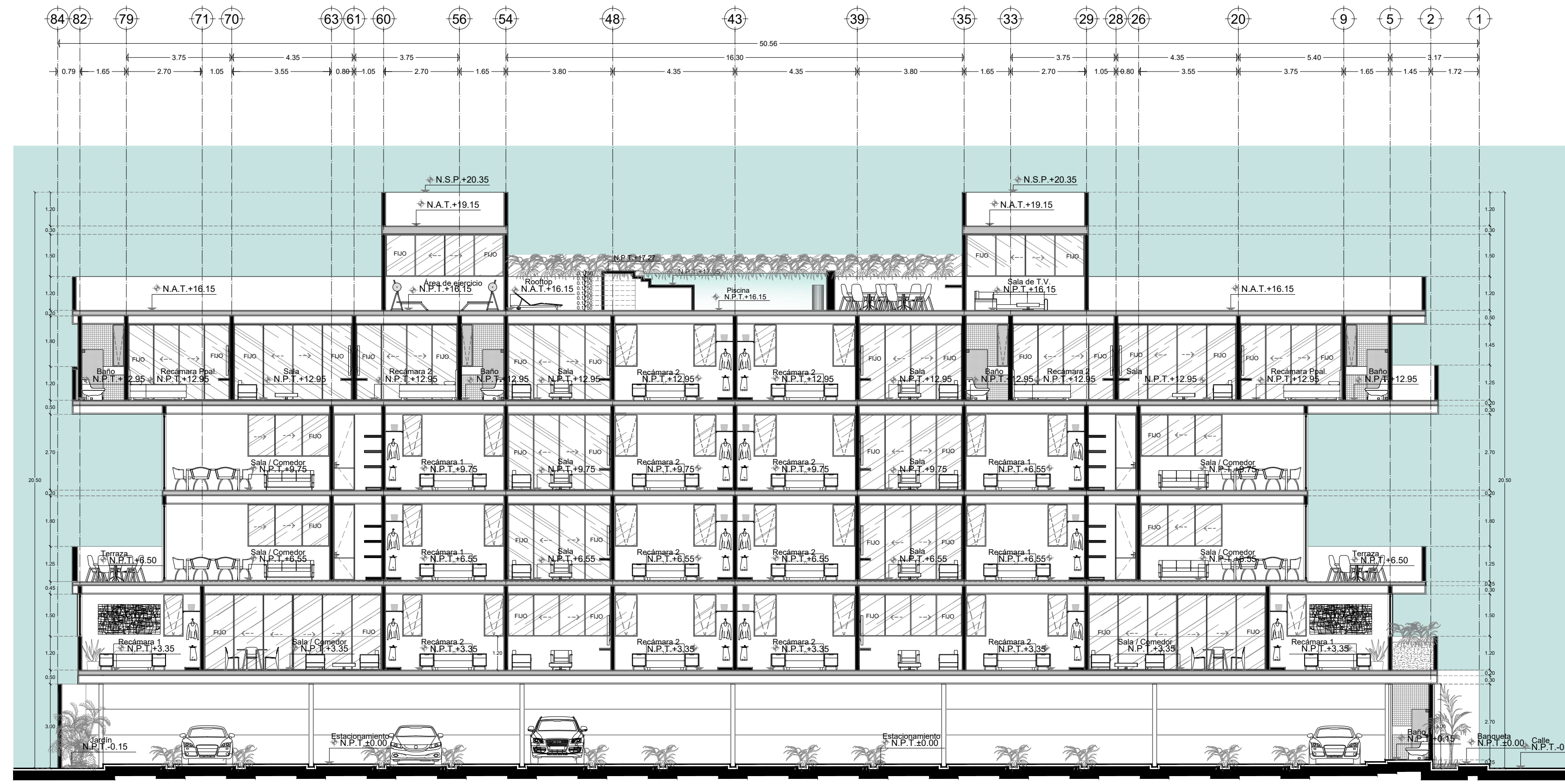


CORTE 4-4'

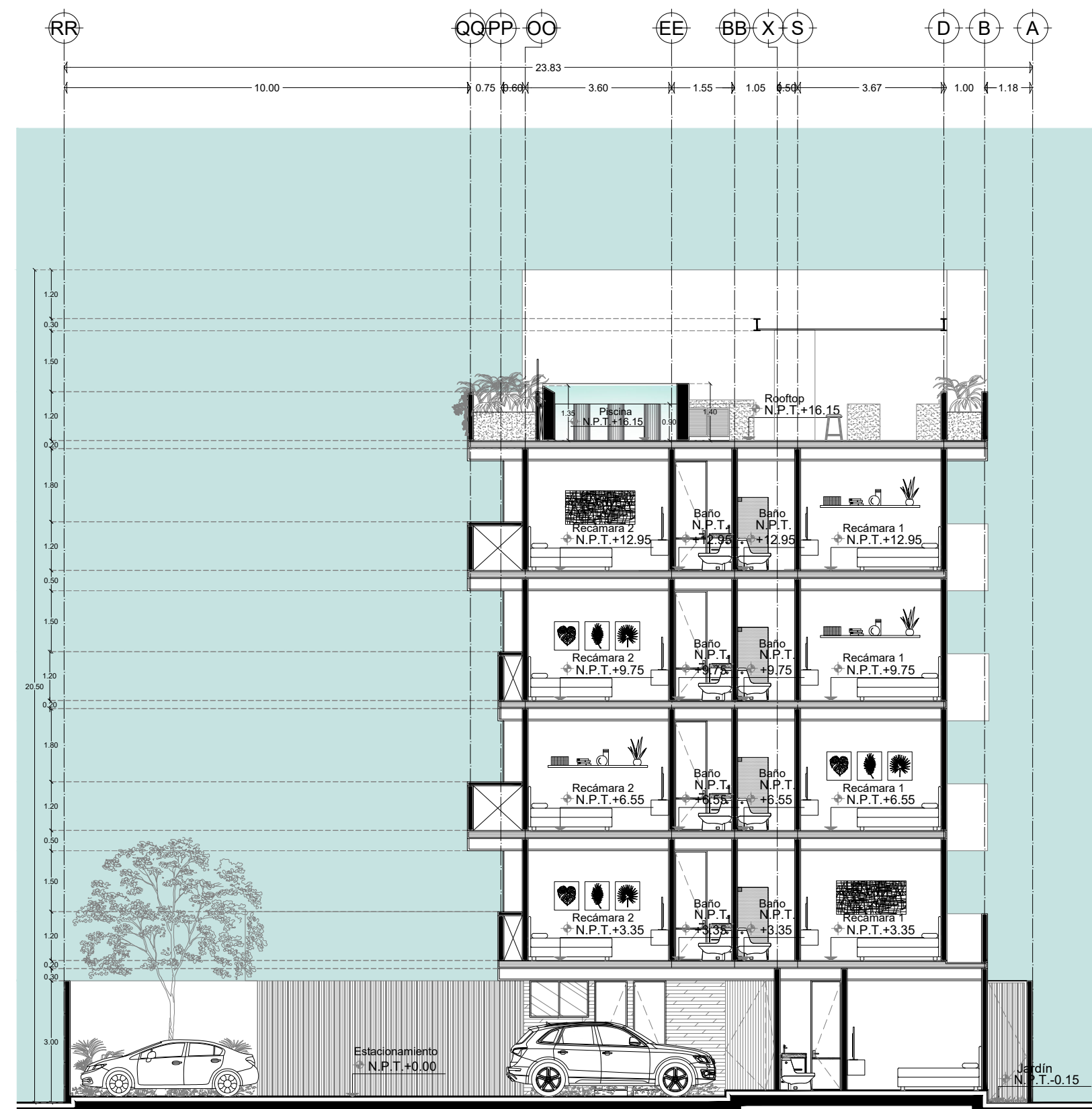
Nota:
Los muebles en closets, cocinas y baño de los cortes arquitectónicos no corresponden a la propuesta en plano de Carpintería, consultar el correspondiente.

Proyecto ELEMENT CITY APARTMENTS
 Propietario Grupo entre 7
 Ubicación Mérida, Yucatán
 Plano Arquitectónico | Cortes
 Clave PE-ARQ-07
 Acotación Metros
 Escala 1:25
 Fecha Septiembre 2022
 Responsable
 Arq. Jorge Enrique Abraham Lezama
 Dibujo
 Br. María José Herrera Solís
 Br. Valeria Vazquez Marzuca

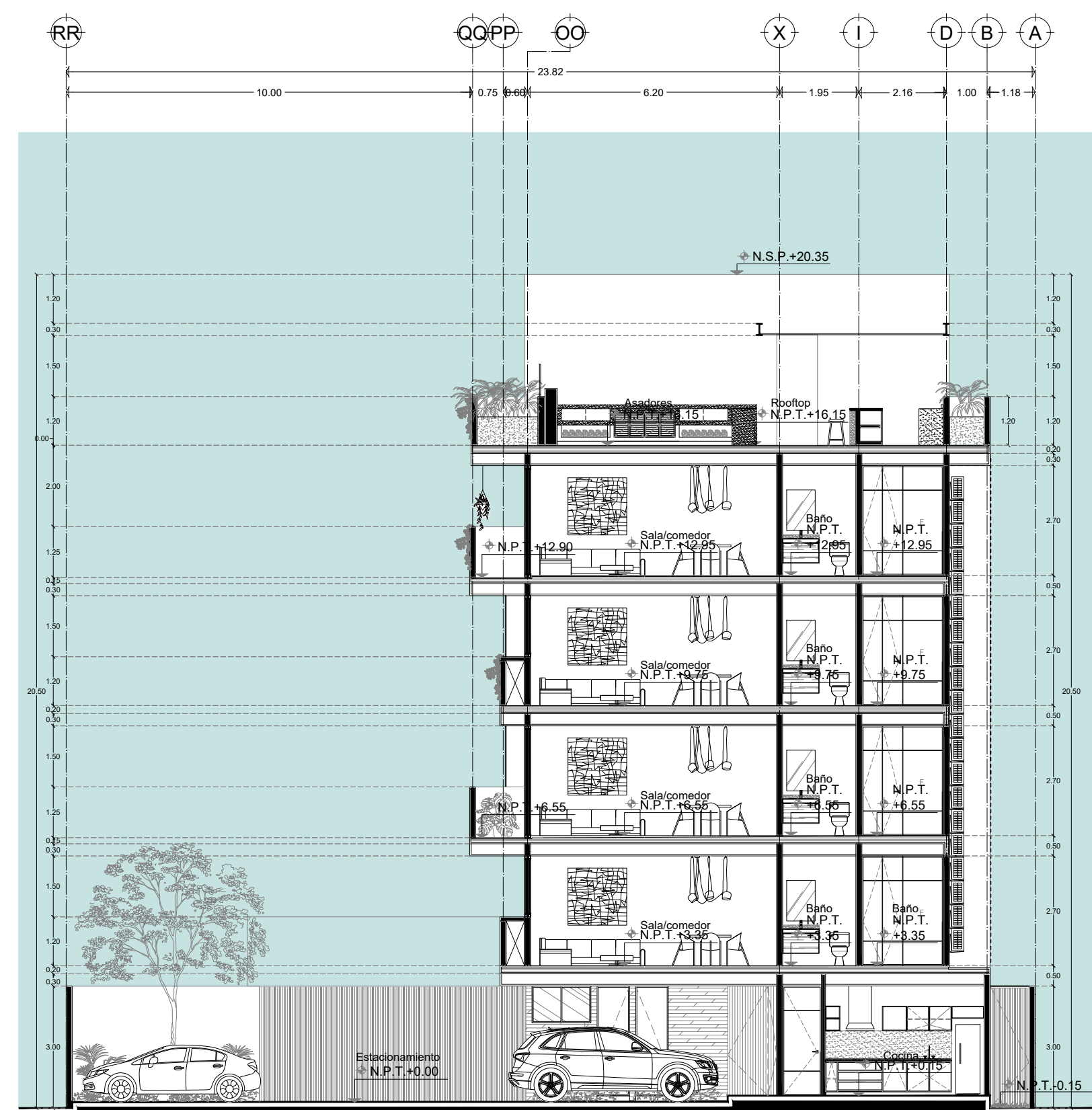
El contenido de este plano deberá verificarse con los modelos constructivos en el sitio, cualquier desvío de la obra antes de la ejecución de los muros. Los clientes de las instalaciones y servicios deberán consultar con especialistas en cada materia antes de su ejecución.
 El contenido de este plano y su información, únicamente podrá ser usado en el proyecto para el cual ha sido editado y no podrá ser reproducido total o parcialmente por medios mecánicos, electrónicos o parámetros por medios mecánicos, electrónicos o fotográficos o cualquier otro medio en la forma autorizada por escrito por INCENTRO ARQUITECTOS. Copias y revueltas expresadas en metros.



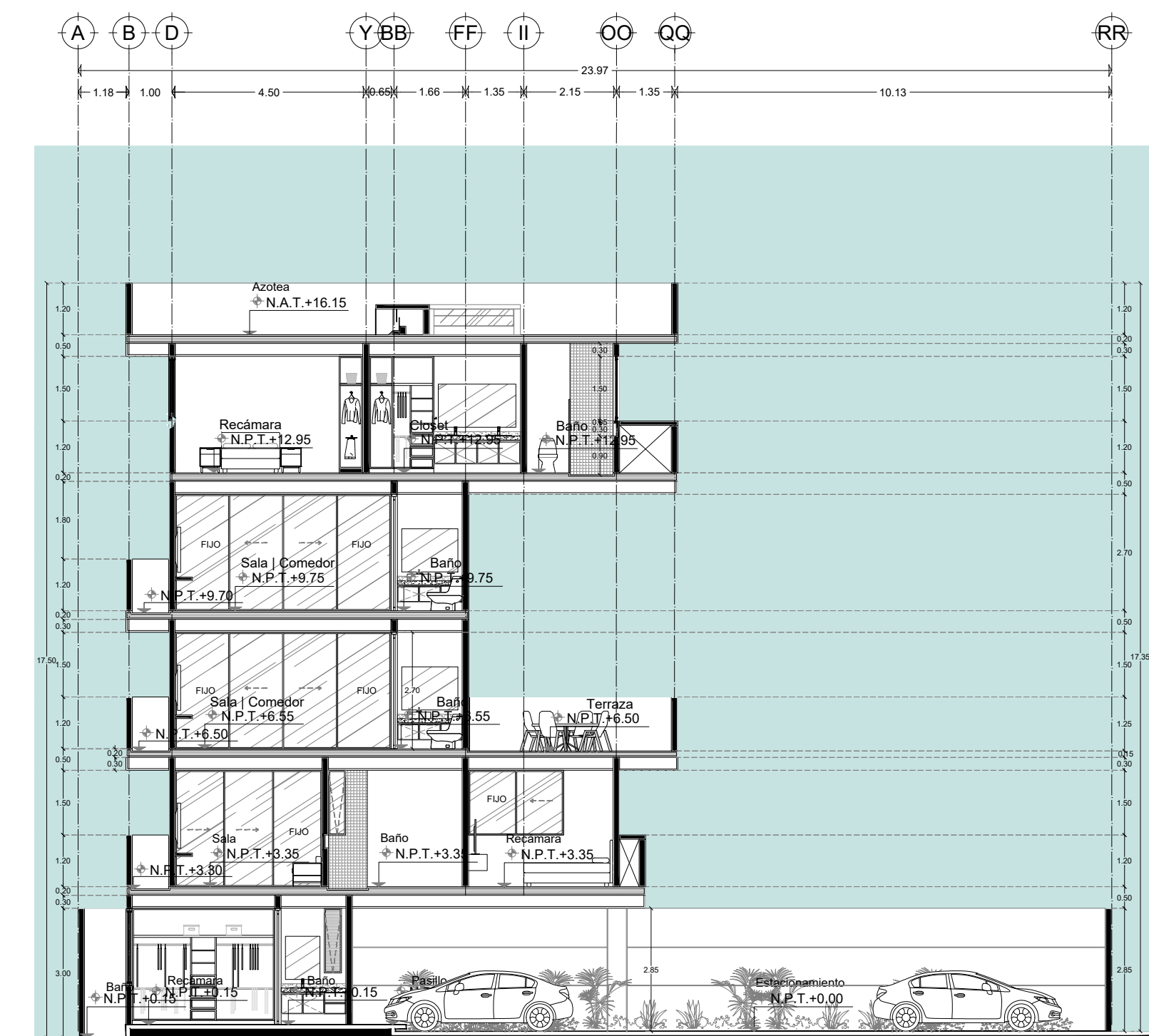
CORTE D-D'



CORTE 5-5'



CORTE 6-6'



CORTE 7-7'

Nota:
Los muebles en closets, cocinas y baño de los cortes arquitectónicos no corresponden a la propuesta en plano de Carpintería, consultar el correspondiente.

Proyecto ELEMENT CITY APARTMENTS
 Propietario Grupo entre 7
 Ubicación Mérida, Yucatán
 Plano Arquitectónico | Cortes
 Clave PE-ARQ-08
 Acotación Metros
 Escala 1:25
 Fecha Septiembre 2022
 Responsable
 Arq. Jorge Enrique Abraham Lezama

El contenido de este plano deberá verificarse con los modelos constructivos en el sitio, cualquier desvío de la obra antes de la ejecución de los muros. Los clientes de las instalaciones estructurales tendrán que consultar con especialistas en cada materia antes de su ejecución.
 El contenido de este plano y su información únicamente podrá ser usado en el proyecto para el cual ha sido editado y no podrá ser reproducido total o parcialmente por medios mecánicos, electrónicos o paramétricos por medios mecánicos, electrónicos o fotográficos o cualquier otro medio en la forma autorizada por escrito de INCENTRO ARQUITECTOS. Datos y firmas expuestas en métrica.