

# GRAN OPORTUNIDAD



**Casas Dzidzil-há**



CASA 931

IMAGEN REPRESENTATIVA

## CASA 931 (FACHADA SUR)

Área total construida: 355.70 m<sup>2</sup>

Área techada: 324.45m<sup>2</sup>

Piscina (21.75m<sup>2</sup>) y Terrazas exteriores piscina (9.50 m<sup>2</sup>): 31.25m<sup>2</sup>

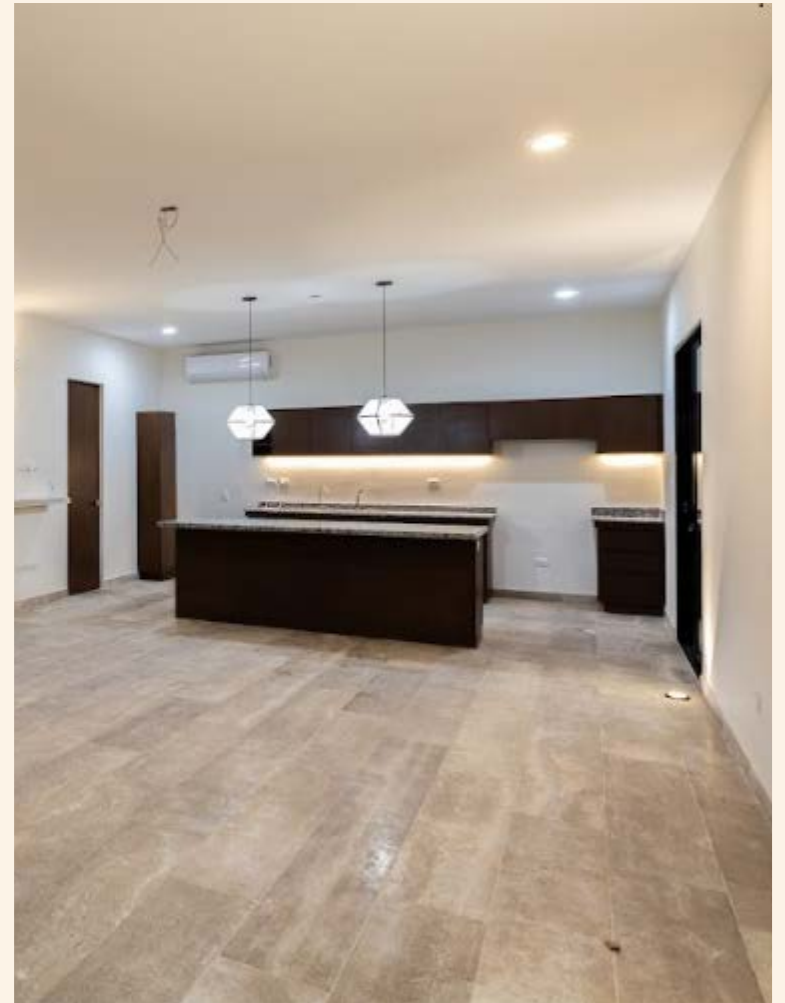
Área del terreno: 1,000.00 m<sup>2</sup>

Medidas de frente: 25.00 m

Medidas de Fondo: 40.00 m

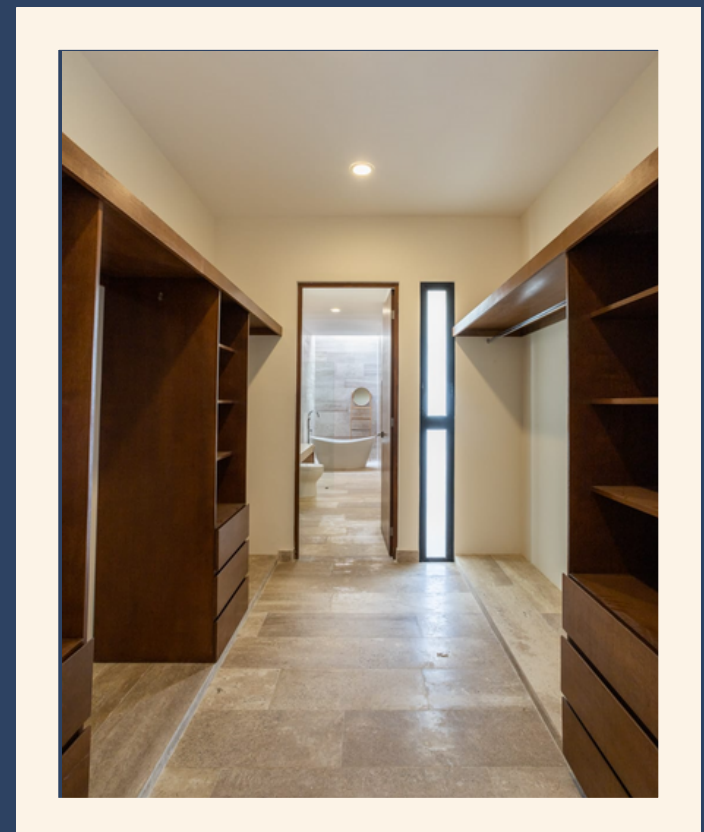
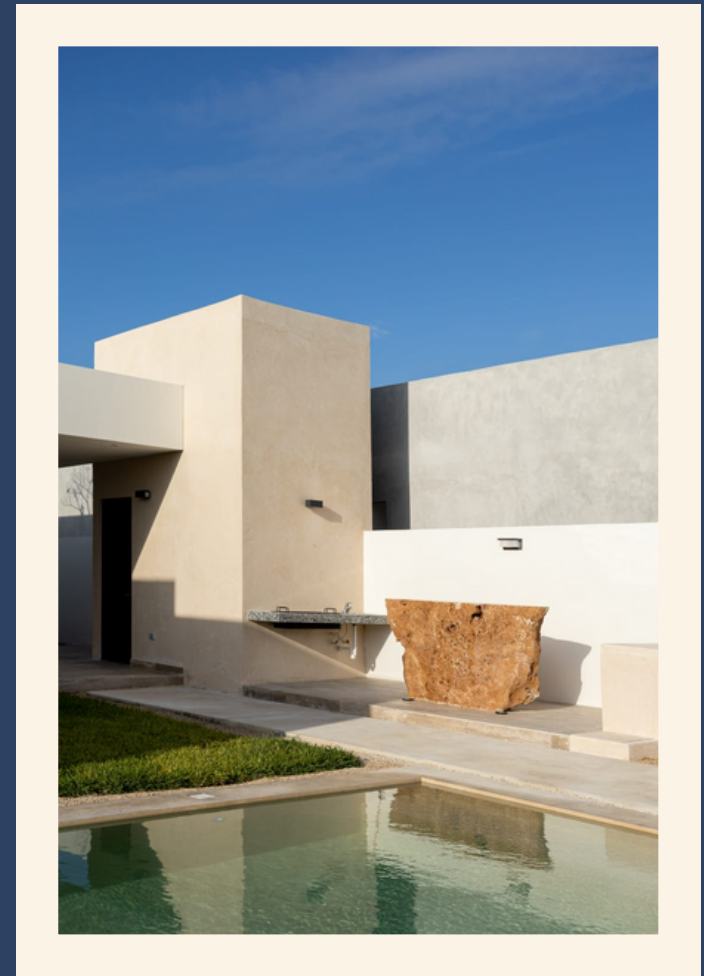
# CARACTERÍSTICAS:

- ❖ Casa habitación de un nivel
- ❖ Sala, comedor y cocina en concepto de espacio abierto con amplia vista a terraza techada y jardín principal
- ❖ Terraza techada, de 9.70m x 4.00m, con vistas al jardín principal y área de piscina
- ❖ Terraza exterior de cocina con área para jardín
- ❖ Área de grill para piscina con barra, tarja y asador (área no techada)
- ❖ Baño completo de visitas conectado a terraza principal
- ❖ Recámara principal con clóset-vestidor y baño completo propio con 2 lavabos y área de ducha y tina.
- ❖ 2 recámaras secundarias cada una con clóset vestidor y baño completo propio
- ❖ Recámaras con vistas a jardín principal
- ❖ Cuarto de servicio con baño completo
- ❖ Área de lavado y tendido
- ❖ Bodega
- ❖ Cochera techada para dos autos
- ❖ Espacio para estacionar 2 autos adicionales dentro del terreno (área no techada)
- ❖ Amplios jardines con pasto y sistema de riego automatizado.
- ❖ Jardín frontal y andador hacia entrada principal techada.
- ❖ Piscina con acabado de chukum de forma en "L" con dos áreas, una de 5.00m x 3.40 y otra de 2.50mx1.90m.



# DETALLES QUE INCLUYE:

- ❖ Aires acondicionados instalados en recámaras, sala y cocina.
- ❖ Internet ya instalado
- ❖ Instalaciones inteligentes en zonas seleccionadas de la casa
- ❖ Closets vestidores de las 3 recámaras con carpintería instalada
- ❖ Repisas de madera para área de televisión en sala
- ❖ Cocina con gavetas de madera bajo meseta.
- ❖ Pisos de mármol travertino de 30cm de ancho por largos libres.
- ❖ Ventanas de aluminio de 3" color negro bronce y vidrio transparente de 6 mm.
- ❖ Ventanales de aluminio línea 4600 en espacio de sala, comedor y cocina.
- ❖ Mampara de cristal en áreas de ducha en baños de recámaras y baño de visitas
- ❖ Puertas de cedro/caoba y triplay de caobilla.
- ❖ Meseta de granito en cocina
- ❖ Mesetas de piedra natural en baños
- ❖ Recubrimiento con acabado especial tipo chukum en muro seleccionados
- ❖ Acabados interiores en yeso.
- ❖ Pintura: Vinílica Osel Bronce 8 años, color CW050-w Plum Black and White.
- ❖ Ventiladores instalados en recámaras, terraza techada y sala-comedor
- ❖ Lámparas de la marca Tecnolite (los modelos y marcas pueden variar dependiendo de la disponibilidad)
- ❖ Iluminación en piscina
- ❖ Grifería de la marca DELTA, Regaderas Moen y Castel (los modelos y marcas pueden variar dependiendo de la disponibilidad).
- ❖ Tinaco Marca Rotoplas de 1100 litros y un biodigestor de 1400 litros
- ❖ Suavizador de agua y tratamiento con ósmosis.
- ❖ Calentador eléctrico de 114 litros con wifi.



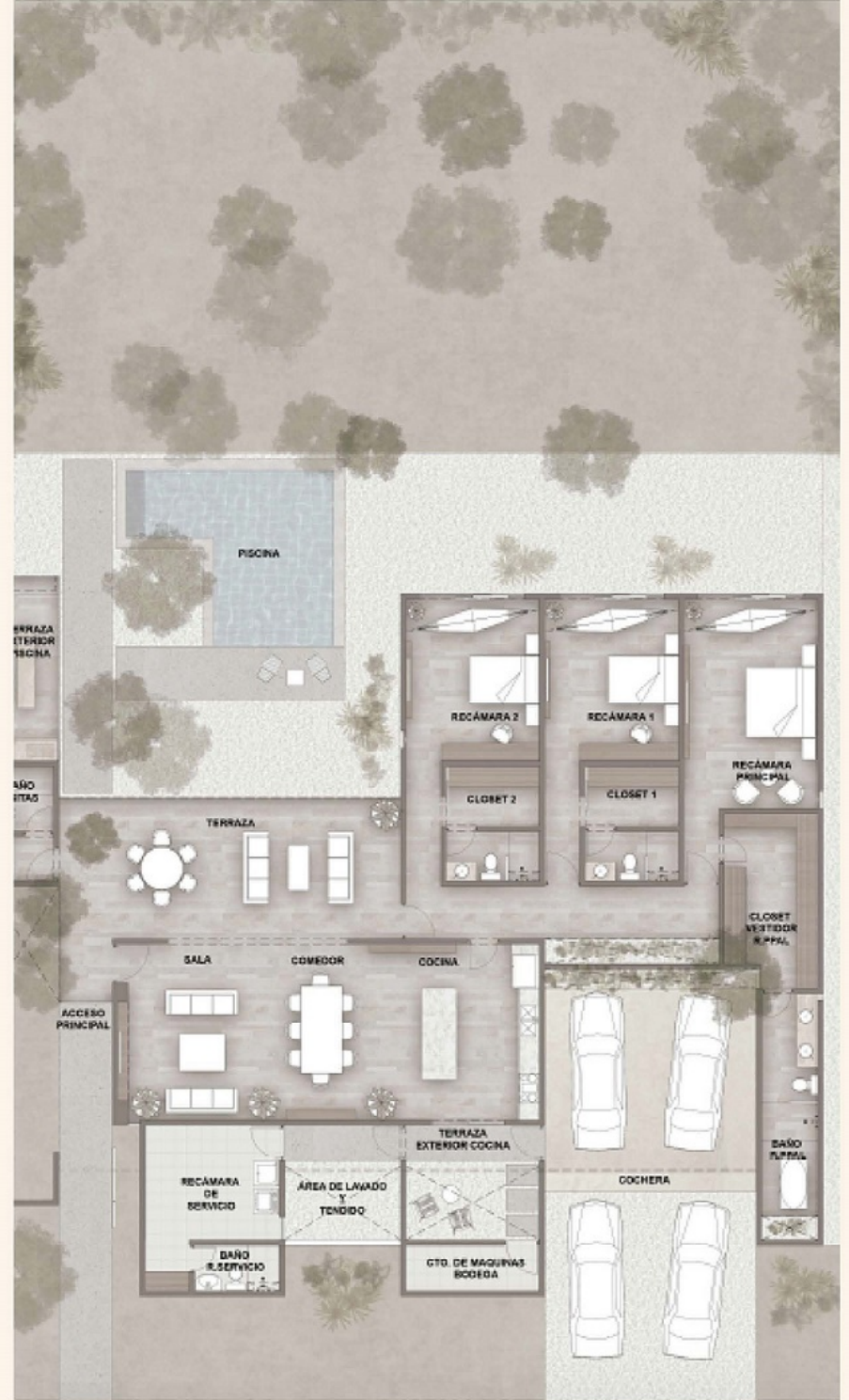
# CASA - 931

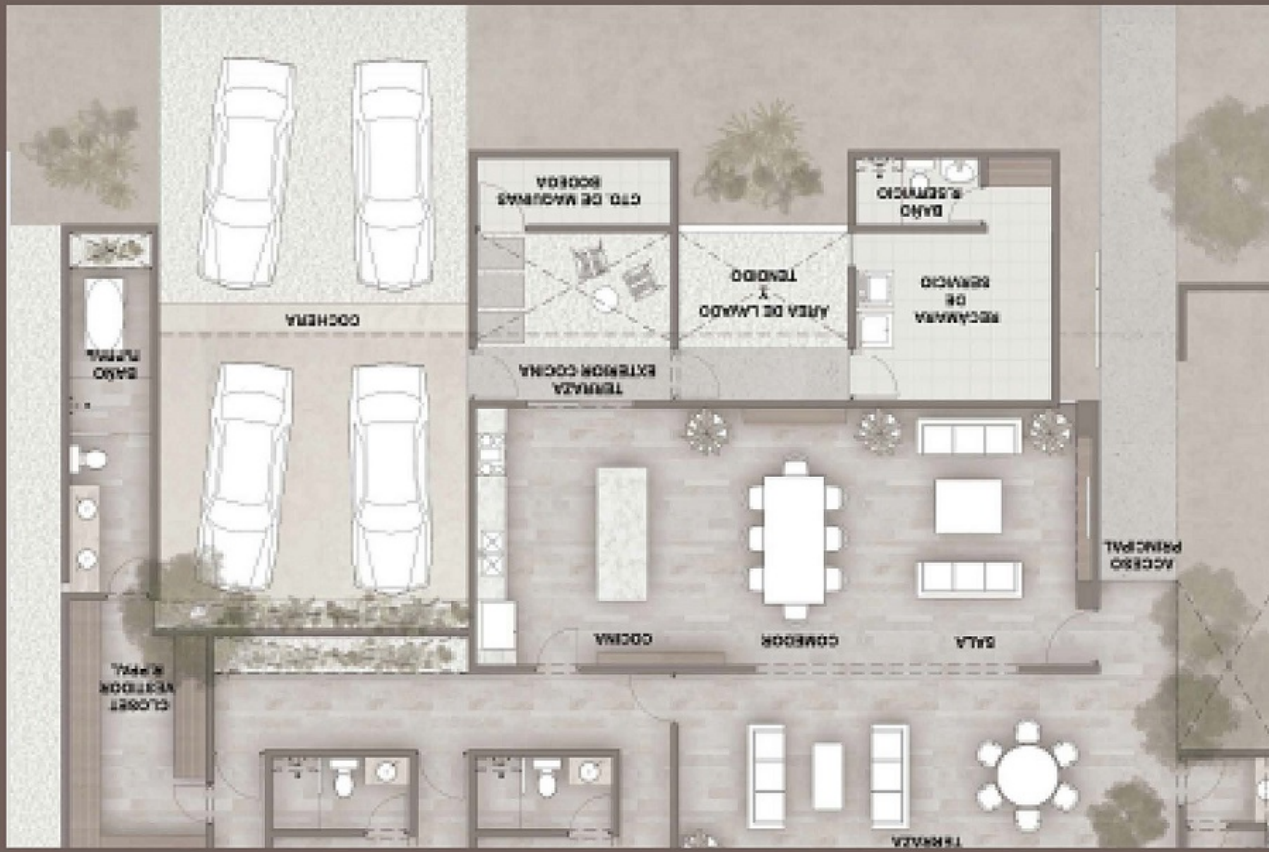


CASA 931  
IMAGEN REPRESENTATIVA

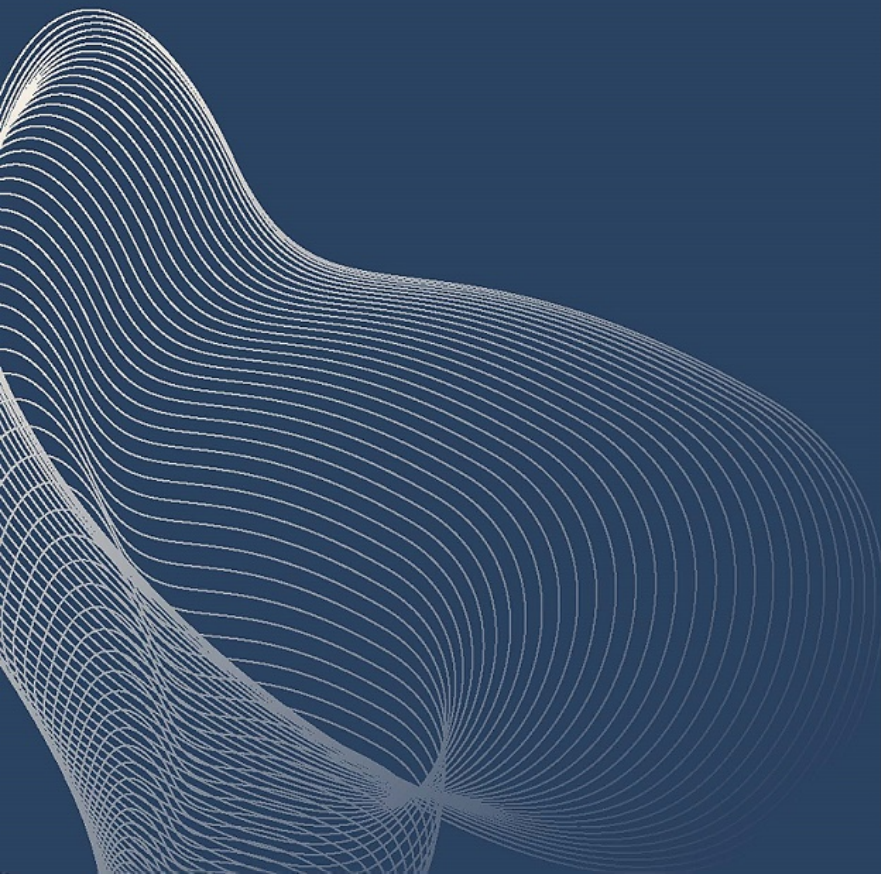


CASA 931  
IMAGEN REPRESENTATIVA



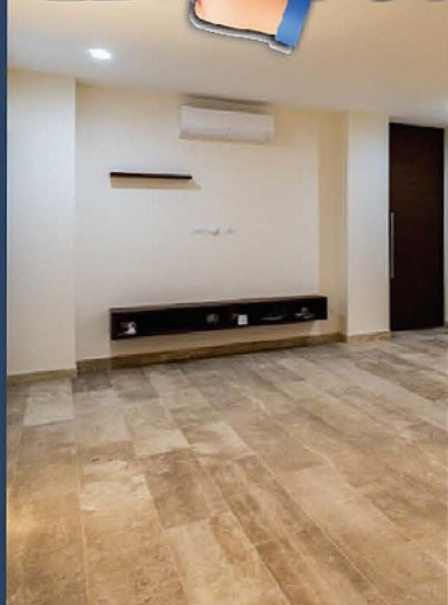


# CASA 931





# FOTOS CASAS:





**DZIDZIL-HÁ**  
PRIVADA RESIDENCIAL

## OPORTUNIDAD DE INVERSIÓN

### AMENIDADES

- Casa Club con área cerrada, jardines y terrazas al aire libre.
- 3 piscinas: 1 en Casa Club. 2 piscinas en salón de fiestas (una en planta alta y una en planta baja).
- Tobogán (Lago Casa Club).
- Jacuzzi (Casa Club).
- Cancha de usos múltiples (Parque Manzana 9).
- 2 canchas de fútbol (1 en Manzana 7 y 1 en el parque Manzana 3 (sur)).
- 3 canchas de pádel (1 en Manzana 7 y 2 en el parque Manzana 3 (sur)).
- 1 cancha de basquetbol (Parque Manzana 4 Norte).
- 4 areneros (1 en Manzana 10; 1 en Manzana 6; 1 en manzana 2; 1 en parque principal).
- 2 parques infantiles (1 en parque principal; y 1 en parque Manzana 2).
- 1 fuentes interactivas en la Península recreativa de la Casa Club.
- 1 cafetería con terraza (Manzana 7).
- 1 terraza al aire libre arboladas en Parque principal.
- Áreas verdes de estar (2 en manzana 5, 2 en manzana 2).
- Área verde en isla interior del lago.
- Sala de fiestas con salón cerrado y 4 áreas de terrazas (2 en planta alta y 2 en planta baja) (Parque Sur), baños y áreas de cocina.
- 2 pistas de jogging (una en Parque Lineal Norte y una en Parque Lineal Sur de la segunda etapa).
- Palapa para fiestas (Acceso Dzidzil-Há 1).
- Palapa para descanso (Parque Manzana 2).
- Área de descanso (banca de piedra) (En jardines de Casa Club).
- Península recreativa junto al lago.
- Mini golf (Parque principal).
- Kayak en lago.
- Parque de descanso en Manzana 6 (Sur).
- Áreas arboladas con andadores en parques.





# FOTOS AMENIDADES:

