




PIUSVAI
— VENTA DIRECTA —

**PROYECTO
PRADO ORIENTAL**



CARACTERÍSTICAS GENERALES

- Ascensor y planta eléctrica full
- Gimnasio equipado y climatizado
- Área de niños climatizado
- Lobby amueblado y climatizado
- Área social de lujo techada y destechada amueblada

ENTREGA EN DICIEMBRE 2024



TERMINACIONES Y MATERIALES

- Madera a utilizar preciosa
- Cocina en granito natural con backsplash
- Ventanas corredizas
- Porcelanato de alto tránsito 60x60
- Techo en yeso y sheetrock en todas las áreas sociales y en la habitación principal

ENTREGA EN DICIEMBRE 2024



CARACTERÍSTICAS TIPO A

APARTAMENTOS DE 3 HABITACIÓN

- Apto de 135.24 mts
- 3 Habitaciones
- 1 Habitación principal con baño y W/C
- 2 Habitaciones con closet
- 2.5 baños
- Sala
- Comedor
- Balcón
- Área de lavado
- Closet ropa blanca
- 2 parqueos techados

ENTREGA EN DICIEMBRE 2024



CARACTERÍSTICAS TIPO B

APARTAMENTOS DE 3 HABITACIÓN

- Apto de 135.98 mts
- 3 Habitaciones
- 1 Habitación principal con baño y W/C
- 2 Habitaciones con closet
- 2.5 baños
- Sala
- Comedor
- Balcón
- Área de lavado
- Closet ropa blanca
- 2 parqueos techados

ENTREGA EN DICIEMBRE 2024



CARACTERÍSTICAS TIPO C

APARTAMENTOS DE 3 HABITACIÓN

- Apto de 142.20 mts
- 3 Habitaciones
- 1 Habitación principal con baño y W/C
- 2 Habitaciones con closet
- 2.5 baños
- Sala
- Comedor
- Balcón
- Área de lavado
- Closet ropa blanca
- 2 parqueos techados

ENTREGA EN DICIEMBRE 2024



CARACTERÍSTICAS TIPO D

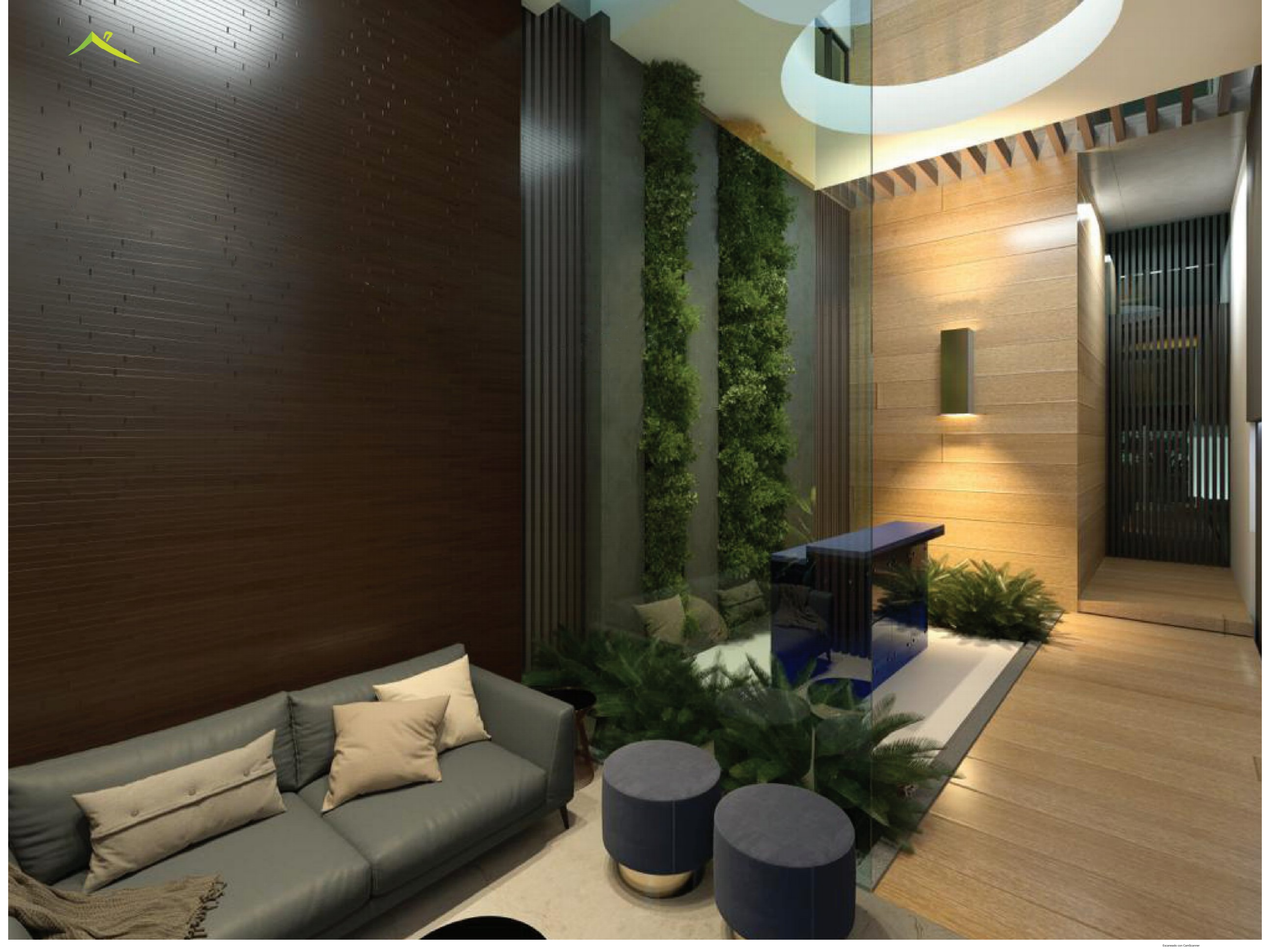
APARTAMENTOS DE 3 HABITACIÓN

- Apto de 147.42 mts
- 3 Habitaciones
- 1 Habitación principal con baño y W/C
- 2 Habitaciones con closet
- 2.5 baños
- Sala
- Comedor
- Balcón
- Área de lavado
- Closet ropa blanca
- 2 parqueos techados

ENTREGA EN DICIEMBRE 2024



TORRE
WARRIA CELESTE IV



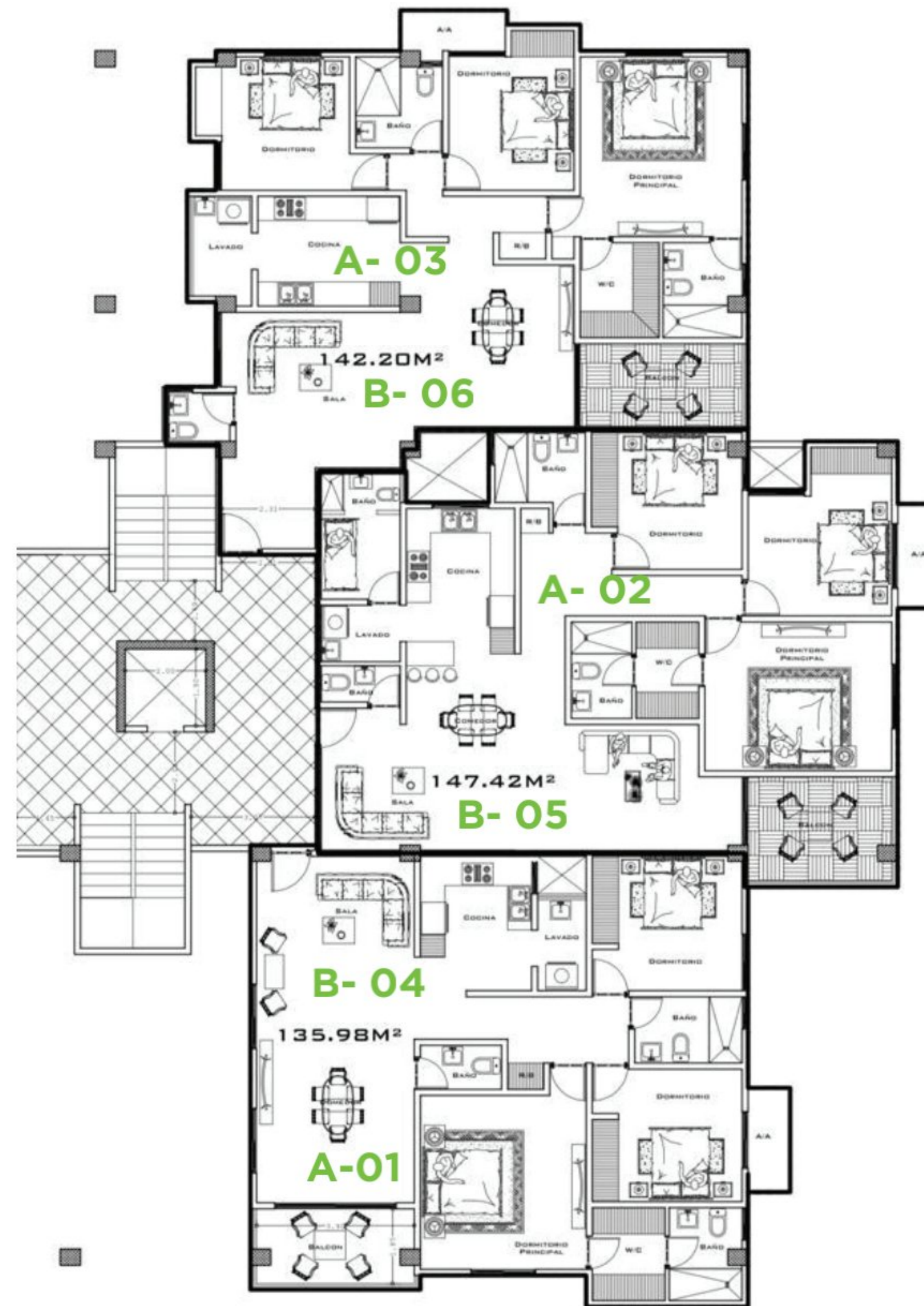








PLANO DE GENERAL



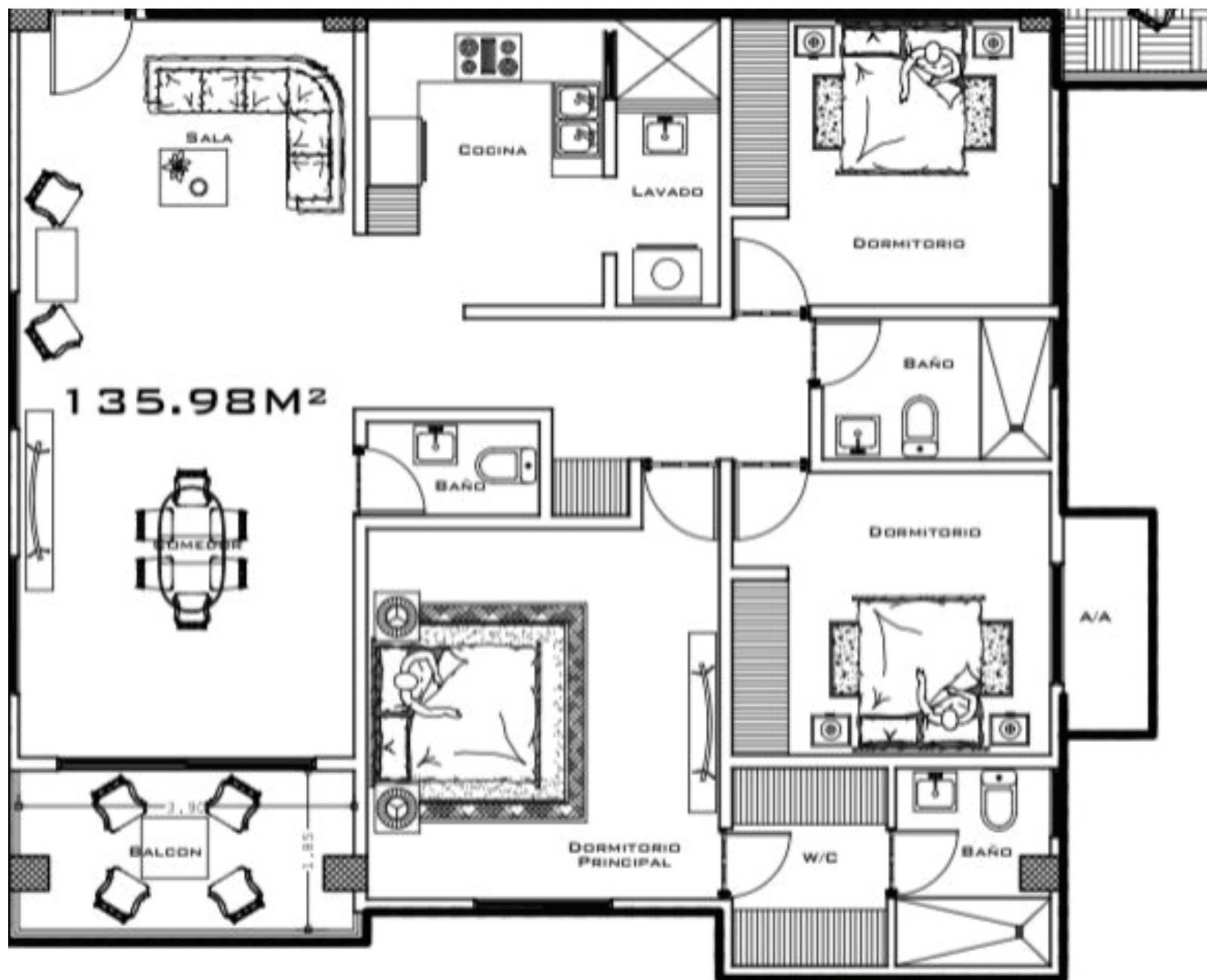
CALLE LATERAL

CALLE FRONTAL

ENTREGA EN DICIEMBRE 2024



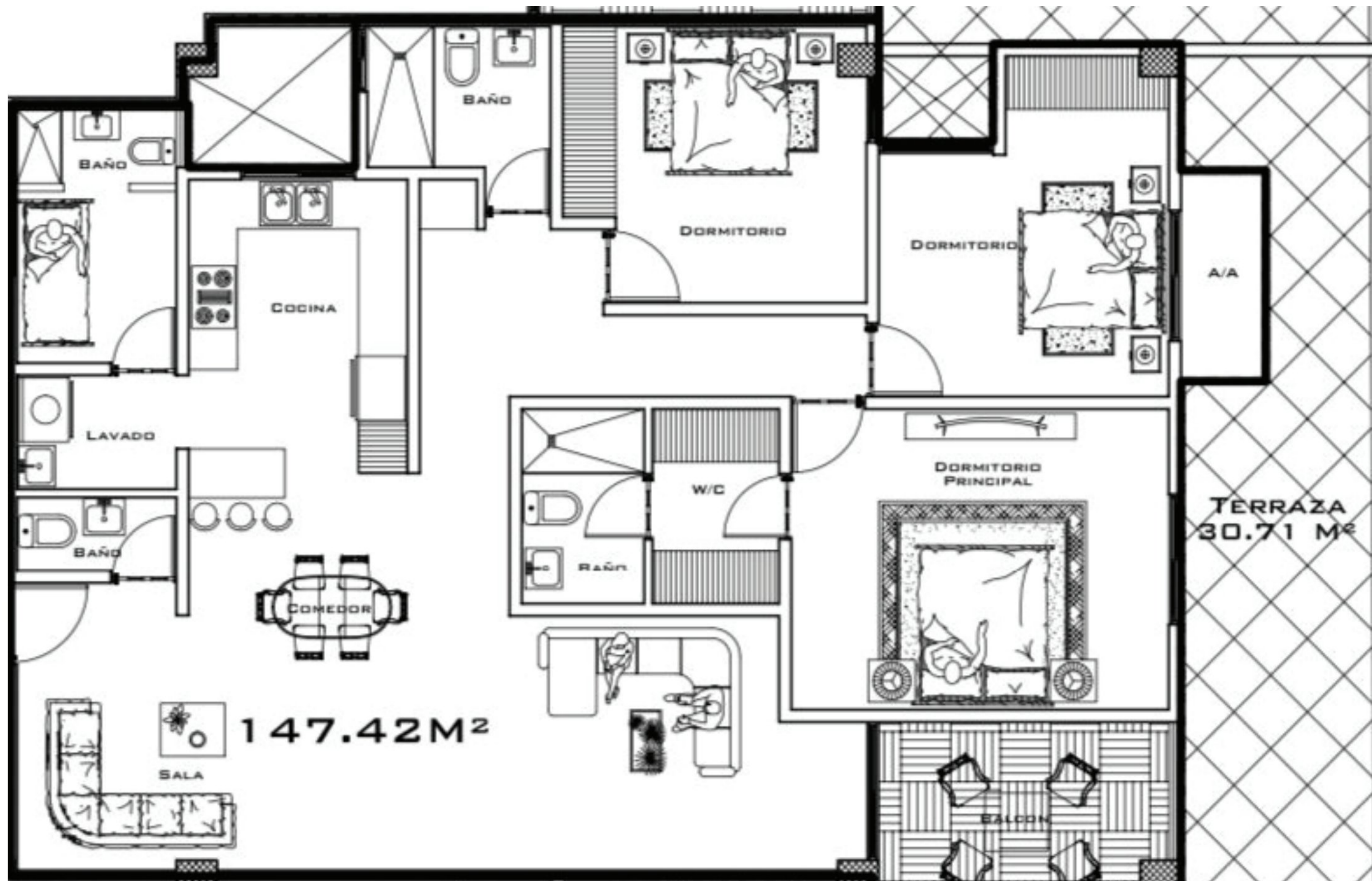
PLANO DE GENERAL A-1 | B-04



ENTREGA EN DICIEMBRE 2024



PLANO DE GENERAL A-2 | B- 05

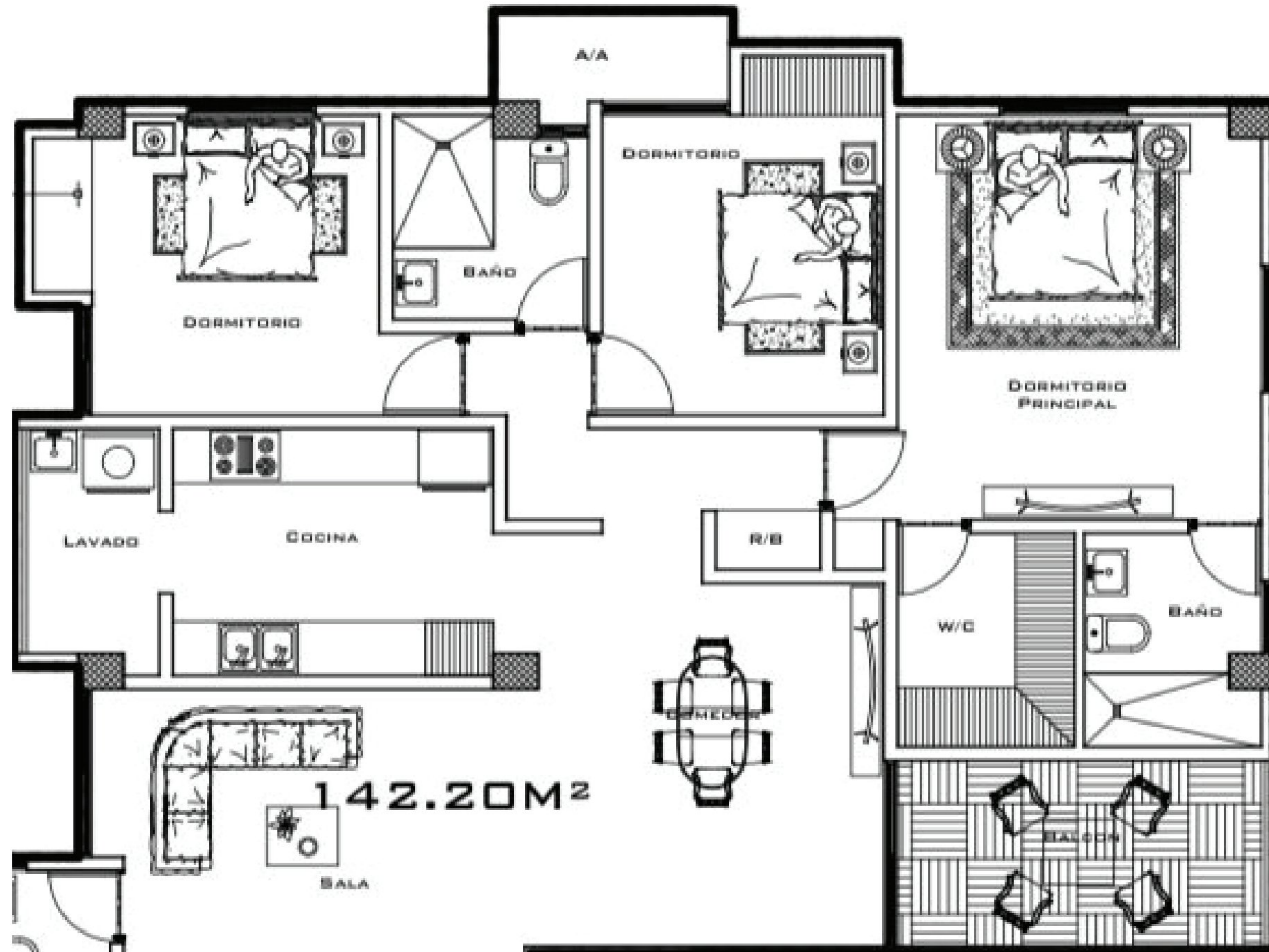


ENTREGA EN DICIEMBRE 2024



PLANO DE GENERAL A-3 | B- 06

PRADO ORIENTAL



ENTREGA EN DICIEMBRE 2024



FORMA DE PAGO

1

Reserva
US\$ 2,000

2

10%
Firma de
contrato

3

30%
Durante la
construcción

4

60%
A la entrega

Fecha de entrega Diciembre 2024



INFORMACIÓN

T. 809.378.1500

 Plusval_SantoDomingo

 PlusvalVentaDirecta