

DOMICILIO:

CALLE: Av. Río Blanco
NO: 1900 int. 43
COTO: Argenta Mirador Residencial
COLONIA: El Centinela
ZAPOPAN, JALISCO.

GENERALES

Edad 2 años
Terreno 141 m²
Construcción 180.0 m²
Frente 8 m
Fondo 18 m
Niveles 2
Estacionamientos 2

CARACTERÍSTICAS

PRIMER NIVEL

- * Cochera para 2 autos
- * Sala
- * Comedor
- * Patio-terrazza
- * Cocina con granito
- * 1/2 Baño
- * Área de lavado
- * Recámara con baño completo y closet

SEGUNDO NIVEL

- * 3 Recámaras
- * Principal con vestidor y baño completo
- * Secundarias con closet y comparten baño

ACABADOS E INSTALACIONES

- * Acabados de lujo
- * Cocina con granito
- * Piso de porcelanato
- * Ventanería de aluminio negro
- * Melamina de alto brillo
- * Vidrio templado en baños
- * Puertas de parota

ÁREAS COMUNES

- * Vigilancia 24/7
- * Acceso controlado
- * Estacionamiento de visitas
- * Amplia terraza con vista panorámica
- * Baños
- * Área infantil con juegos
- * Área de juego de pelota

SERVICIOS DE LA ZONA

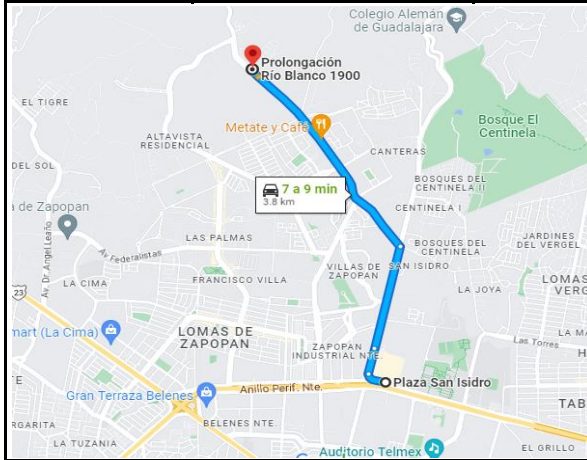
- * Excelentes vías de acceso
- * Escuelas
- * Centros comerciales
- * Tiendas de conveniencia
- * A 5 min de periférico
- * Cerca del bosque del Centinela, de las Cañadas, plaza San Isidro



***PRECIO:**

\$5,045,000

CITAS



LINK DE LA UBICACIÓN

<https://maps.app.goo.gl/bRHhGQ7W59NVZsss5?st=iw>

COMO LLEGAR :

Circular por Periférico Norte hacia plaza San Isidro y dar vuelta a la izquierda para tomar camino Av. San Isidro, seguir derecho hasta prolongación Río Blanco, dar vuelta a la izquierda, seguir derecho hasta llegar a Argenta Mirador Residencial a la izquierda.

OBSERVACIONES

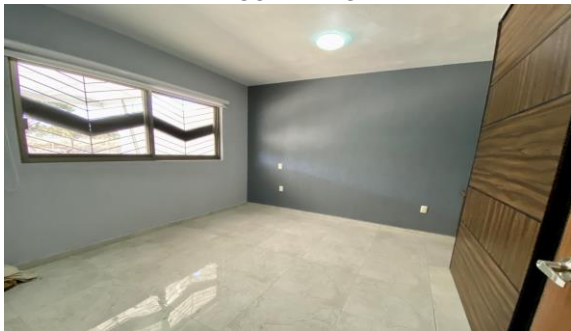
Casa en venta ubicada en Argenta Mirador Residencial. Esta casa cuenta en total con 4 recámaras. En planta baja amplia recámara con closet y baño completo, sala, comedor, cocina integral con isla con granito, medio baño de visitas, terraza-patio, área de lavado y 2 espacios de estacionamiento, en la planta alta cuenta con 3 recámaras, la principal con vestidor y baño completo, las secundarias con closet y comparten baño. Dentro del coto hay vigilancia 24/7, acceso controlado, estacionamiento de visitas, amplia terraza con vista panorámica, baños, área de juegos infantiles, área de juego de pelota.



ESCALERAS



MEDIO BAÑO



RECÁMARA PB



RECÁMARA PB VISTA CLOSET Y BAÑO



BAÑO RECÁMARA PB



COMEDOR, SALA, COCINA



SALA, COCINA



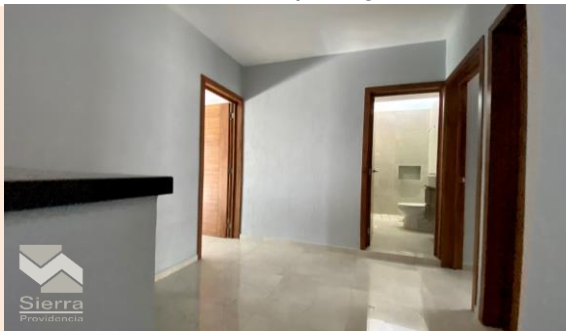
COCINA INTEGRAL



TERRAZA/ PATIO



TERRAZA/ PATIO



DISTRIBUIDOR RECÁMARAS



RECÁMARA SECUNDARIA



RECÁMARA SECUNDARIA



CLOSET RECÁMARA SECUNDARIA



BAÑO COMPLETO REC SECUNDARIAS



RECÁMARA PRINCIPAL



VESTIDOR RECÁMARA PRINCIPAL



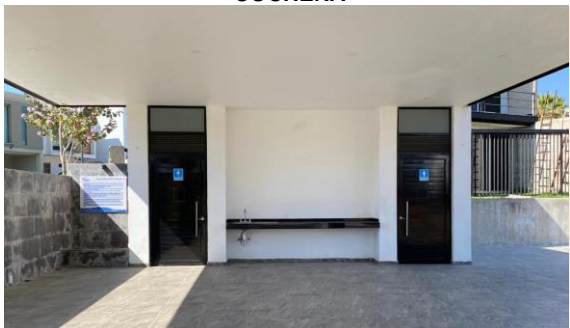
BAÑO COMPLETO RECÁMARA PRINCIPAL



COCHERA



TERRAZA COMÚN



BAÑOS



JARDÍN



ÁREA DE JUEGOS INFANTILES



ÁREA DE JUEGOS INFANTILES