

# LA CAYETANA<sup>®</sup>

CAMPES TRE

---

SAN MIGUEL DE ALLENDE

---

**ZONA | LA PRESA**



# LA CAYETANA®

## CAMPESTRE

SAN MIGUEL DE ALLENDE

LA TRANQUILIDAD DEL CAMPO Y LA  
CERCANÍA LA CIUDAD

DESDE

**318 M<sup>2</sup>**

DE CONSTRUCCIÓN

A PARTIR DE

**\$6,590,000MXN\***

*\*Precio de contado. Sujeto a cambios sin previo aviso.*

ZONA | LA PRESA

[lacayetana.mx](http://lacayetana.mx)

# ESTILO + CONFORT DISEÑADOS PARA TI

**La Cayetana®** es un fraccionamiento residencial **exclusivo** muy cerca de **San Miguel de Allende** en **Zona La Presa**. **Casas desde 318 m<sup>2</sup>** de construcción con **acabados de lujo**, rodeadas de un entorno natural con **vistas espectaculares**.

---

# VIVE EN EL CORAZÓN DE MÉXICO

Tu nuevo hogar se encuentra entre **la Presa Allende y San Miguel de Allende**, una ubicación privilegiada que te permite vivir la tranquilidad del campo y la cercanía a la ciudad.

---



CARRETERA  
A DOLORES HIDALGO



SAN MIGUEL  
DE ALLENDE

CARRETERA  
A QUERÉTARO



CARRETERA  
LIBRE A CELAYA



PRESA  
ALLENDE



  
THE VINES  
RESIDENCIAL

**ZONA**  
**LA PRESA**

  
VINEDO  
SAN MIGUEL

**10**  
min

A San Miguel de Allende

**45**  
min

A Celaya, Gto.

**60**  
min

A Querétaro.

**90**  
min

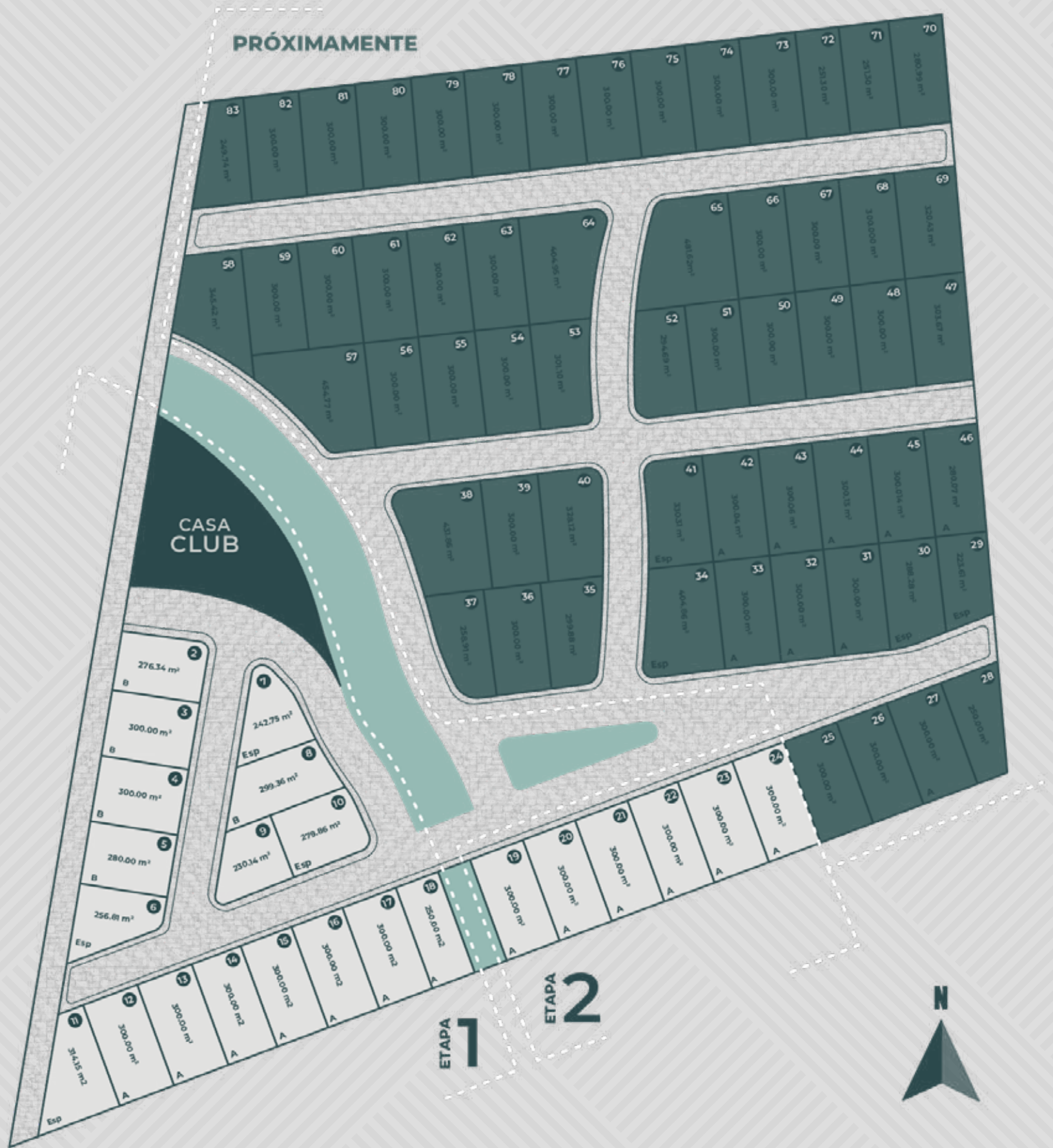
A Guanajuato.

## MASTER PLAN

**La Cayetana®** tendrá un total de 82 casas y una Casa Club con **amenidades exclusivas** para los residentes. Gracias a la topografía de la zona, desde el **Roof Garden** de cada casa se podrá disfrutar de una **vista única** a la Presa Allende.

La primera etapa de **La Cayetana®** contempla **17 casas Modelos A, B y Especiales**. La segunda etapa contempla **6 casas Modelo A**.

---



\*Consulta la disponibilidad y precios con un Asesor de Ventas.

VIVE LA TRANQUILIDAD  
DE LLEGAR A TU HOGAR

LA CAYETANA<sup>®</sup>  
CAMPESTRE

SAN MIGUEL DE ALLENDE

ZONA | LA PRESA

[lacayetana.mx](http://lacayetana.mx)



# MODELO A

Con **acabados de lujo**, el **Modelo A** de **La Cayetana®** tiene una arquitectura que propone una unión entre lo clásico y lo contemporáneo, donde el paso del tiempo sucede de forma **estética y armónica**.



*Las imágenes e información mostrados en este material son representaciones artísticas-arquitectónicas para fines ilustrativos del proyecto, y el producto final está sujetos a cambios sin previo aviso.*



## TERRAZA CON ASADOR

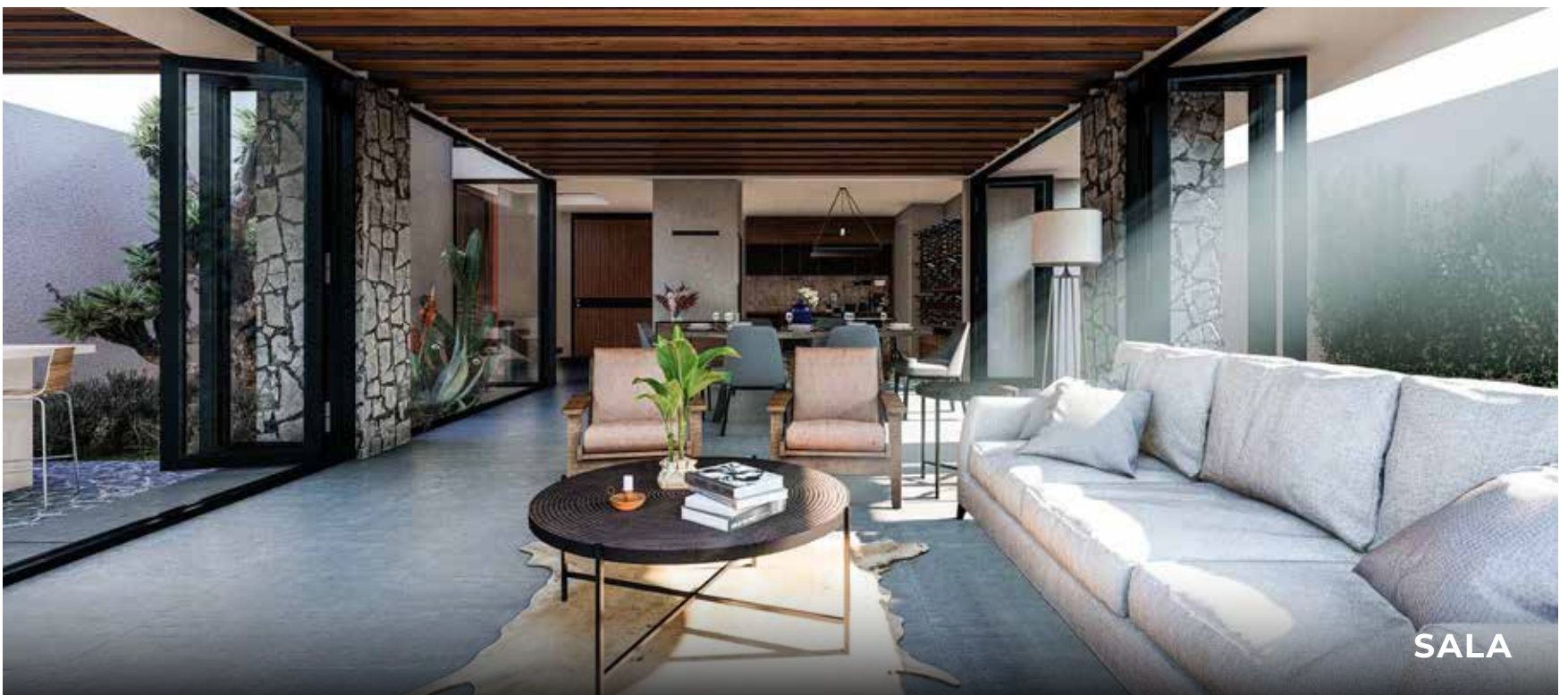
*Las imágenes e información mostrados en este material son representaciones artísticos-arquitectónicas para fines ilustrativos del proyecto, y el producto final está sujetos a cambios sin previo aviso.*



RECÁMARA PRINCIPAL



BAÑO PRINCIPAL



SALA

# MODELO A

Tu nuevo hogar cuenta con **300 m<sup>2</sup> de terreno y 318 m<sup>2</sup> de construcción**. En el Modelo A encontrarás **acabados de primera calidad** en piedra natural que dará una arquitectura clásica y contemporáneo. Además, gracias a la distribución de los espacios, disfrutarás de una amplitud.

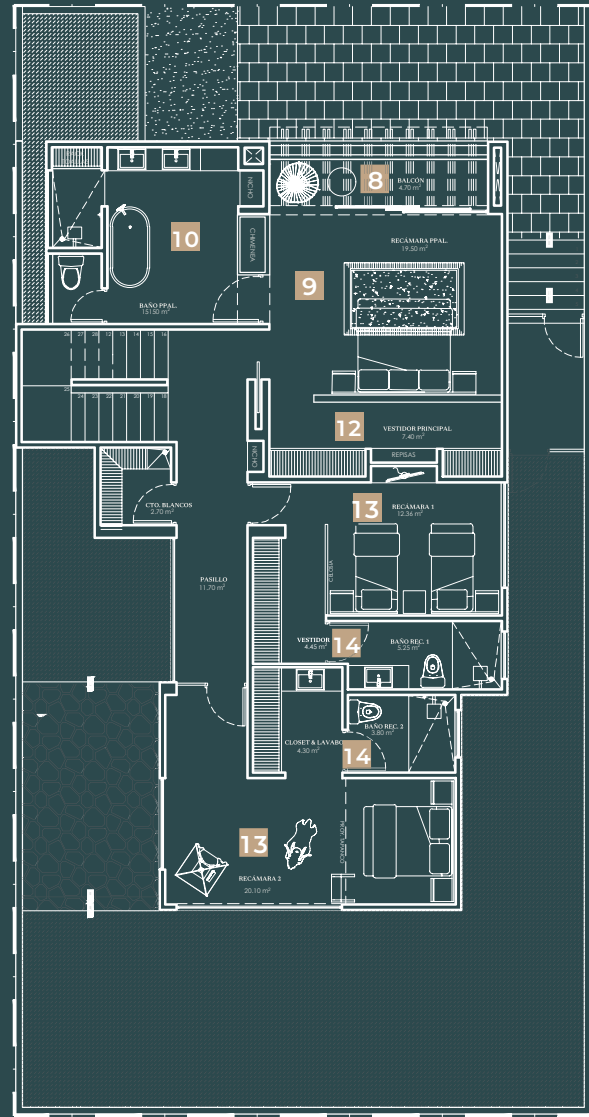
**Estamos seguros de que el Roof Garden será tu espacio favorito.** Gracias a la colindancia de **La Cayetana®** con la Presa Allende, podrás disfrutar de atardeceres espectaculares.

- 1 Comedor
- 2 Cocina
- 3 Alacena
- 4 Bodega
- 5 Jardín
- 6 Sala de estar
- 7 Terraza
- 8 Balcón
- 9 Recámara principal
- 10 Baños principales
- 11 Medios Baños
- 12 Clósets
- 13 Recámaras secundarias
- 14 Baños completos
- 15 Tapanco 2<sup>a</sup> Recámara
- 16 Roof Garden
- 17 Área de lavado
- 18 Estacionamiento

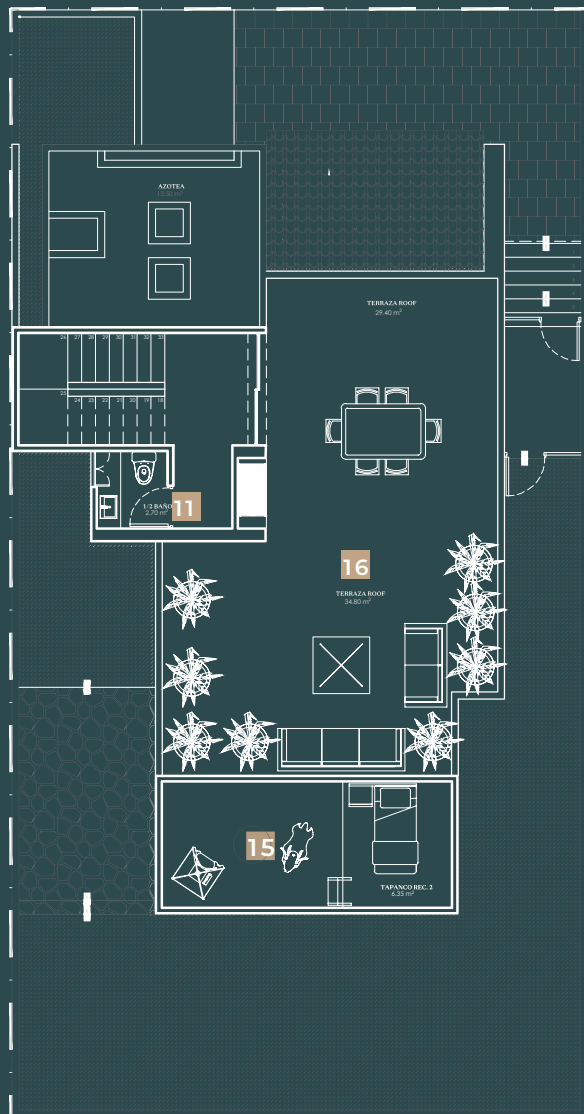
# PLANTA BAJA



# PLANTA ALTA



# PLANTA 3ER PISO





CINE



CANCHA  
MULTIUSOS



ALBERCA  
PANORÁMICA



JARDÍN ZEN



ZONA  
WELLNESS



GIMNASIO



ASOLEADERO



FOGATERO



VILLAS PARA  
VISITANTES

# CASA CLUB



# UN OASIS PARA CREAR EXPERIENCIAS ÚNICAS

La **Casa Club de La Cayetana®** está diseñada darles a ti y a tu familia todo lo que necesitan para crear **momentos increíbles** y **experiencias únicas**, todo sin salir de casa. Descubre los espacios que les daran **estilo y confort** a sus vidas.



Las imágenes e información mostrados en este material son representaciones artísticos-arquitectónicas para fines ilustrativos del proyecto, y el producto final está sujetos a cambios sin previo aviso.

# CASA CLUB

## AMENIDADES

- 1 Cine
- 2 Cancha multiusos
- 3 Alberca panorámica
- 4 Chapoteadero
- 5 Zona Wellness
- 6 Sauna
- 7 Jacuzzi
- 8 Jardín Zen
- 9 Gimnasio
- 10 Asoleadero
- 11 Fogateros
- 12 Área de asadores
- 13 Regaderas
- 14 Baños / Lockers
- 15 Estacionamiento para visitas
- 16 Villas para visitas





**PLANTA ACCESO**



**PLANTA BAJA**

# “LA MEJOR CIUDAD PEQUEÑA DEL MUNDO”

**La Cayetana®** se ubica a 10 minutos de El Corazón de México. San Miguel de Allende ha alcanzado reconocimiento internacional por la calidad de vida que ofrece a sus habitantes, además de un entorno cosmopolita único.



## PRESA ALLENDE

Vive una de las características más atractivas de **La Cayetana®**. La Presa Allende es el segundo cuerpo de agua más grande del estado de Guanajuato después de la famosa laguna de Yuriria. Está rodeada de naturaleza, fauna y caminos rurales ideales para pasar un buen rato, respirar aire fresco.

# SAN MIGUEL DE ALLENDE

---

## Premios y Nombramientos:

- Es considerada una de las ciudades más bonitas de México.
- Es reconocida por la UNESCO como Patrimonio Cultural de la Humanidad.
- Conde Nast Travel la declaró como una de las 25 ciudades elegidas por los viajeros.
- Ha ganado el galardón como Mejor Ciudad del Mundo en el World's Best Awards.
- Travel + Leisure le ha entregado dos galardones como La Mejor Ciudad del Mundo y La Mejor Ciudad de México.



# LA CAYETANA<sup>®</sup>

C A M P E S T R E

## RESIDENCIAS DE LUJO

SAN MIGUEL DE ALLENDE

ZONA | LA PRESA

 473 454 0033

[lacayetana.mx](http://lacayetana.mx)

 [info@gbh.mx](mailto:info@gbh.mx)

UN DESARROLLO DE  
● **Green Desarrollos**<sup>®</sup> | [gbh.mx](http://gbh.mx)

COMERCIALIZADO POR  
■ **LEVIT** | [levitmx.com](http://levitmx.com)