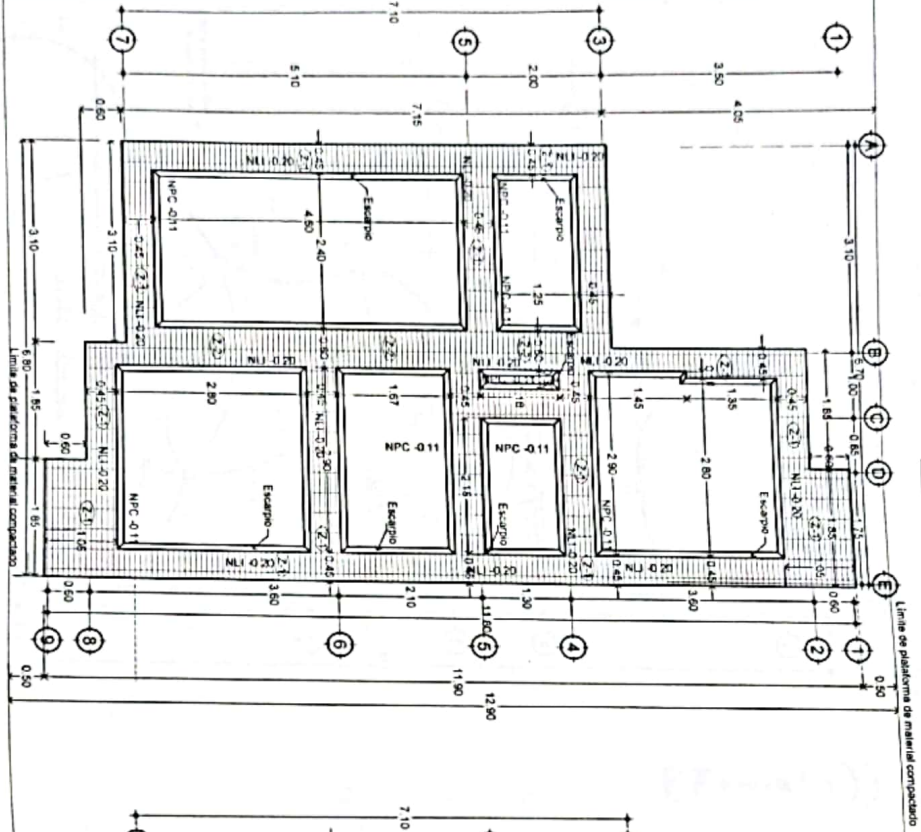
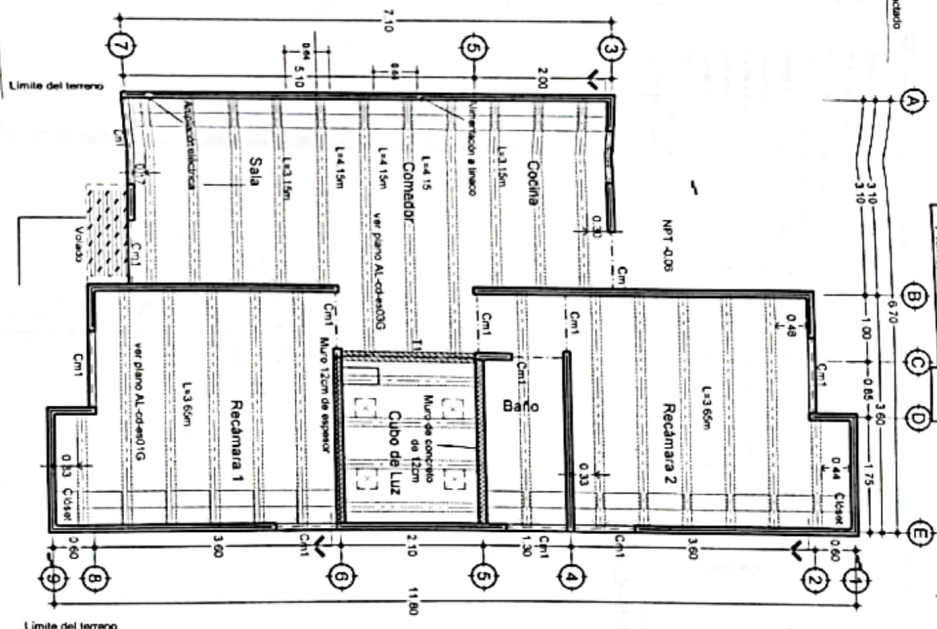




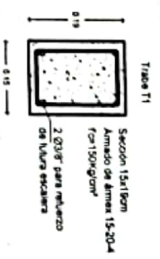
Planta de cimentación (lecho inferior)



Planta estructural



Detalles constructivos 1:10

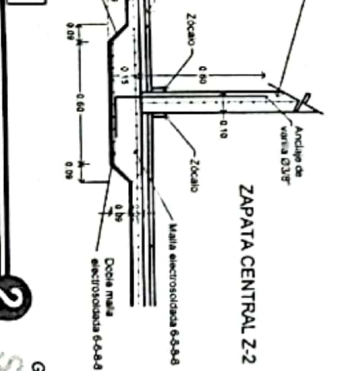


Simbología

- Doble malla 6-6-8 en losa de cimentación.
- Zepala 1.
- Zepala 2.
- Muro de concreto, 12 cm de espesor.
- Muro de concreto, 10x10.
- Trabe de concreto armado  $F_c=150\text{kg/cm}^2$ ,  $F_y=4200$  atada en base.
- Inicio de despiece.
- Volado de acero, losa de viguetas y bovetilla (Armadura 15x20x4 con 2 varillas  $\varnothing 3\text{R}$  en lecho superior).
- Bovedilla de concreto autocompromiso completa 15x25x55.
- Fracción de bovetilla de concreto autocompromiso 15x25x55, si faltare es la longitud de la fracción.
- Cerramiento concreto armado, parte del muro.
- Castillo armado de 10x10.

ZAPATA LATERAL Z-1

Detalles de cimentación



ZAPATA CENTRAL Z-2

