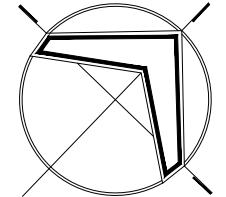


stac

TALLER DE ARQUITECTURA CREATIVA

UBICACION:



XCANATÚN, YUCATAN, MEXICO

RESPONSABLES

ARQ. ANDRES ESTRADA

CLIENTE

SR. CARLOS JORGE

FECHA

DICIEMBRE /2018

PLANO:

PLANTA ARQUITECTÓNICA
CASA TIPO 1

SIMBOLOGIA:

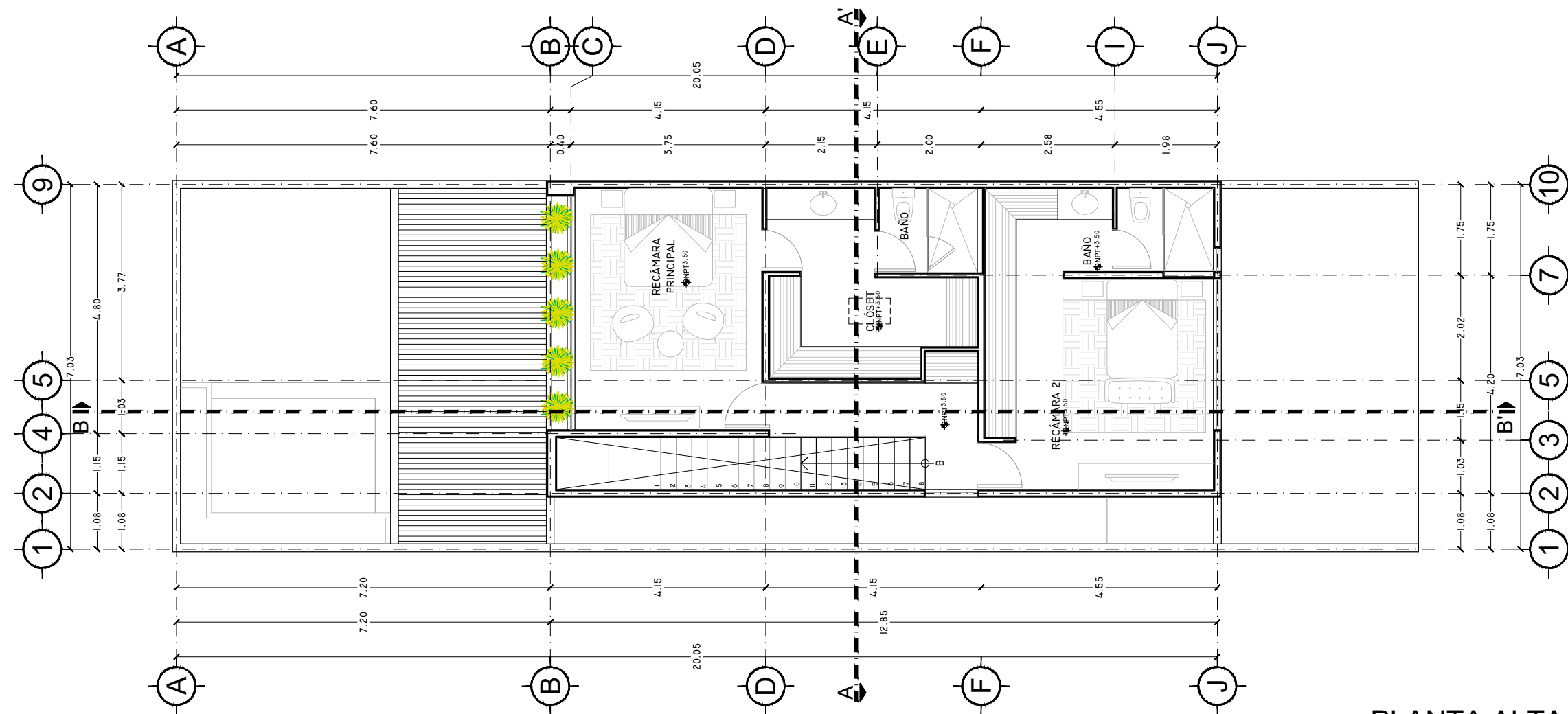
ÁREA = 148.41 M²

El contenido de este plano y su información, únicamente podrá ser usado en el proyecto para el cual ha sido y no podrá ser reproducido total o parcialmente por medios mecánicos, electrónicos, fotográficos o cualquier otro, sin la previa autorización por escrito de STAC taller de arquitectura creativa
Tomar dimensiones y mediciones directas a la escala de este plano, es riesgo único del contratista, éstas deberán verificarse en los planos arquitectónicos, y en su caso, en los planos de trazo y en las condiciones propias de la obra. La calidad de los materiales y las especificaciones contenidas en este plano, así como su procedimiento constructivo, son responsabilidad del constructor.

ESCALA:
1:100

CLAVE:
ARQ-02

stac



PLANTA ALTA