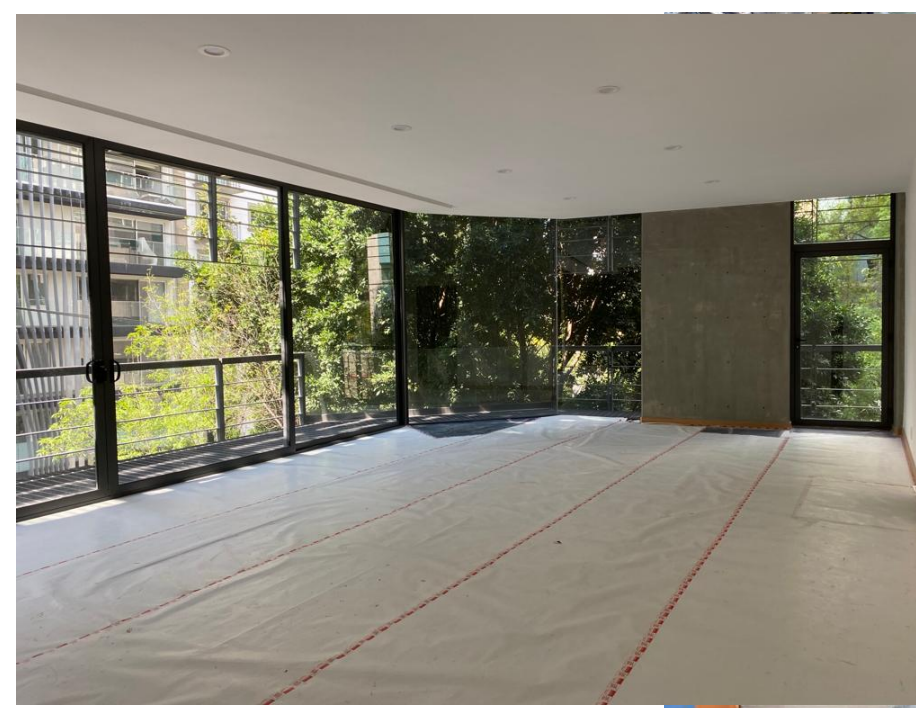
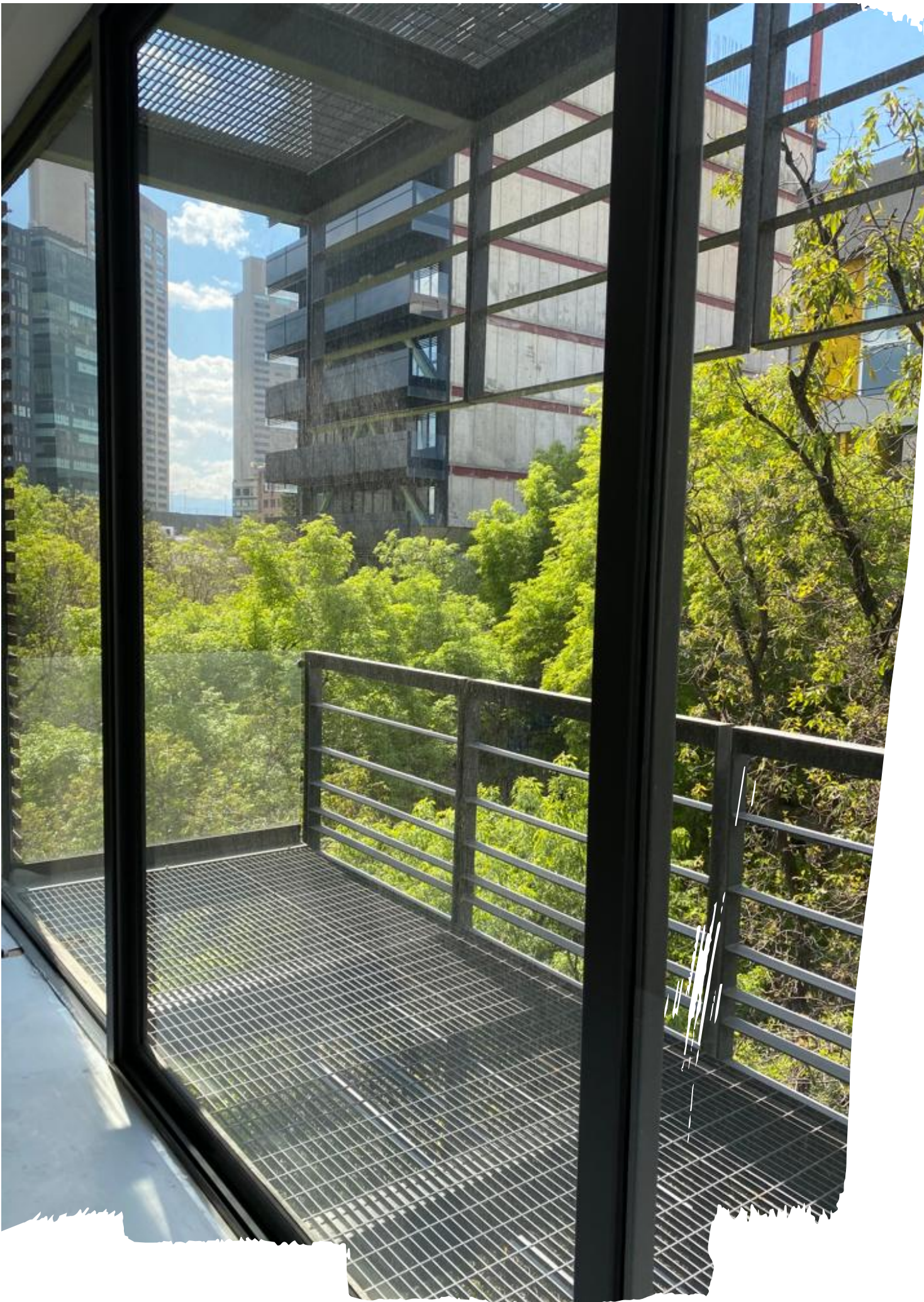




Departamentos Nuevos en Venta

Arquímedes #45 | A una cuadra de Presidente Masaryk y Campos Elíseos
Conjunto residencial de 12 deptos. ubicado en la mejor zona de Polanco





Diseño del espacio

La excelente iluminación natural convierte a cada habitación y área social en el lugar ideal para disfrutar de una buena lectura o relajarse con el paisaje exterior. Cuenta con 3 fachadas con vistas panorámicas hacia Masaryk, Paseo de la Reforma y Oriente de Polanco.

Ubicación Privilegiada

Ubicado en esquina con rápido acceso a avenidas principales por Arquímedes y que permite disfrutar de la calle tranquila y arbolada.

Seguridad

Vigilancia las 24 horas. Circuito cerrado de televisión. Elevador con control de acceso privado a cada departamento.

Estacionamiento

Cuenta con 3 lugares de estacionamiento asignados a cada departamento, así como 2 cajones de espera en el acceso. Cuenta con un amplio elevador de autos (apto para SUV).

Departamentos

- 288 m² a 322 m² totales
- 3 recámaras
- 3.5 baños
- 3 cajones de estacionamiento
- Pisos de madera de ingeniería en sala-comedor, family room, recámaras y pasillos; mármol en baños
- Closets y cancelas de baño incluidos
- Cocina integral con luces LED debajo de los gabinetes
- Recámara de servicio
- Espacios abiertos sin columnas en áreas sociales
- Dos elevadores (principal y de servicio) en cada depto.
- Bodega en sótano

Acabados

Materiales cálidos y lujosos combinados con toques contemporáneos. Altura libre de 2.95 metros en sala-comedor, family y recámaras.





Garden House

Nivel **I**

Superficie habitable **231 m²**

Terraza **90 m²**

Bodega en sótano **5 m²**

Recámaras con clóset y baño **3**

1/2 baño para visitas

Cajones de estacionamiento **3**

Sala-comedor con acceso a terraza

Cuarto de servicio con baño completo

Área de lavado con clóset

Bodega en sótano



Departamento Tipo

Nivel DT **2-II**

Superficie habitable **288 m²**

Bodega en sótano **5 m²**

Recámaras con vestidor y baño **3**

1/2 baño para visitas

Cajones de estacionamiento **3**

Sala-comedor con acceso al balcón

Family room con acceso al balcón

Cuarto de servicio con baño completo

Área de lavado con clóset

Bodega en sótano



Penthouse

Nivel PH **I2**

Superficie habitable **288 m²**

Bodega en sótano **5 m²**

Recámaras con vestidor y baño **3**

1/2 baño para visitas

Cajones de estacionamiento **3**

Sala-comedor con acceso al balcón

Family room con acceso al balcón

Cuarto de servicio con baño completo

Área de lavado con clóset

Bodega en sótano

Lista de Precios (2023)



	Interior m ²	Balcon / Deck m ²	TOTAL m ²	Precio
Pent-house	256	32	288	\$32,959,000
11° nivel	256	32	288	VENDIDO
10° nivel	256	32	288	\$31,036,000
9° nivel	256	32	288	\$30,596,000
8° nivel	256	32	288	\$30,157,000
7° nivel	256	32	288	\$29,717,000
6° nivel	256	32	288	VENDIDO
5° nivel	256	32	288	\$28,893,000
4° nivel	256	32	288	\$28,509,000
3° nivel	256	32	288	\$28,124,000
2° nivel	256	32	288	\$27,739,000
Garden House	231.5	90	322	\$28,124,000



*Semper: el diseño
del espacio como
forma de vida.*

Contacto

JLL Servicios Residenciales

Tel: +52 (55) 5980 8787

residencial_ventas@am.jll.com

JLL México

Monte Pelvoux 111, 5º piso

Lomas de Chapultepec, 11000, CDMX

www.jll.com.mx @JLLMexico



*Achieve
Ambitions*