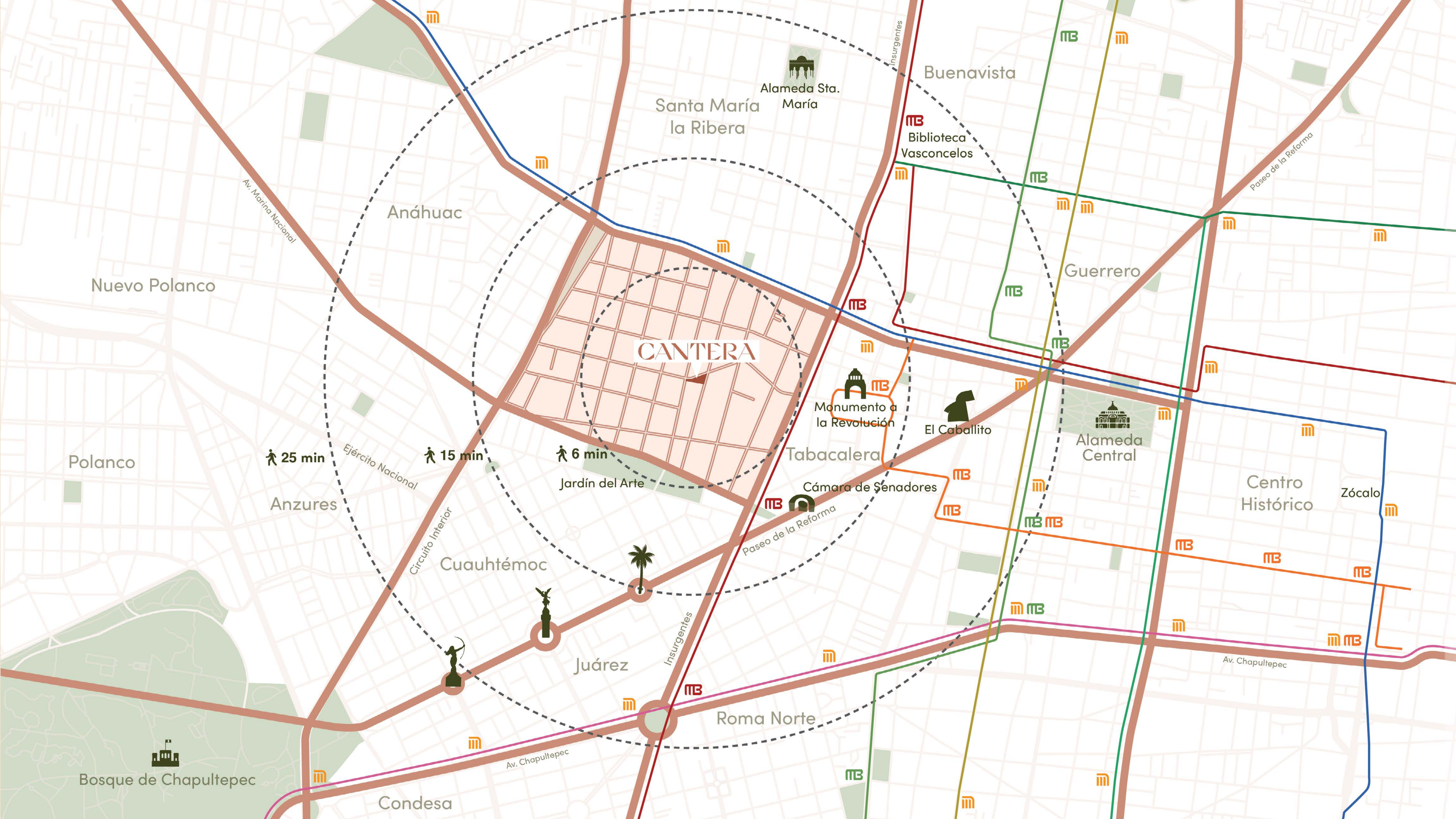


CANTERA

PROYECTO DE DEPARTAMENTOS
CON INTERVENCIÓN HISTÓRICA

Miguel Schultz - 81A
San Rafael, Cuauhtémoc





CANTERA

Santa María la Ribera

Buenavista

Anáhuac

Nuevo Polanco

Biblioteca Vasconcelos

Guerrero

Polanco

25 min

15 min

6 min

Monumento a la Revolución

El Caballito

Alameda Central

Anzures

Jardín del Arte

Tabacalera

Cámara de Senadores

Centro Histórico

Zócalo

Cuauhtémoc

Juárez

Roma Norte

Bosque de Chapultepec

Condesa

Av. Marina Nacional

Ejército Nacional

Círculo Interior

Av. Chapultepec

Insurgentes

Insurgentes

Paseo de la Reforma

Paseo de la Reforma

Av. Chapultepec

CASA HISTÓRICA



CANTERA | SAN RAFAEL

83

81A

Integración de una casa porfiriana

CASA HISTÓRICA

Intervención en una construcción de 1918



Resaltando nuestro patrimonio arquitectónico

Restauración del diseño de época



CASA HISTÓRICA

EL PROYECTO

CANTERA

Cantera es un proyecto único de departamentos en la histórica colonia San Rafael. El proyecto consiste en la intervención e integración de una casa de 1918, la cual se articula con un nuevo volumen contemporáneo, resaltando su valor arquitectónico.

El resultado son 30 departamentos en la mejor esquina de la colonia, formando un oasis con vistas inigualables, iluminación y ventilación amplia, y acabados de lujo.

La San Rafael, con su ubicación privilegiada en el corazón de la ciudad, entre Reforma, Insurgentes y Circuito, está en proceso de transformación y Cantera es parte de este impulso.

SAN RAFAEL, CDMX



La esquina más
importante de la
San Rafael

Departamentos inigualables en la zona





CANTERA | SAN RAFAEL

EL PROYECTO

Área comercial premium





Lobby con seguridad

Nuevo ícono de la San Rafael



CARACTERÍSTICAS



CANTERA | SAN RAFAEL

CARACTERÍSTICAS

EL EDIFICIO

- 30 departamentos nuevos
- Integración con casa histórica
- Roof garden común
- Acabados de lujo
- Arquitectura de primera
- Calidad de obra premium

Roof garden común

DEPARTAMENTOS

Ocho tipologías diferentes

Iluminación y ventilación natural

Muros de concreto aparente

Entrepisos de 3.2m de altura

Acabados de primera

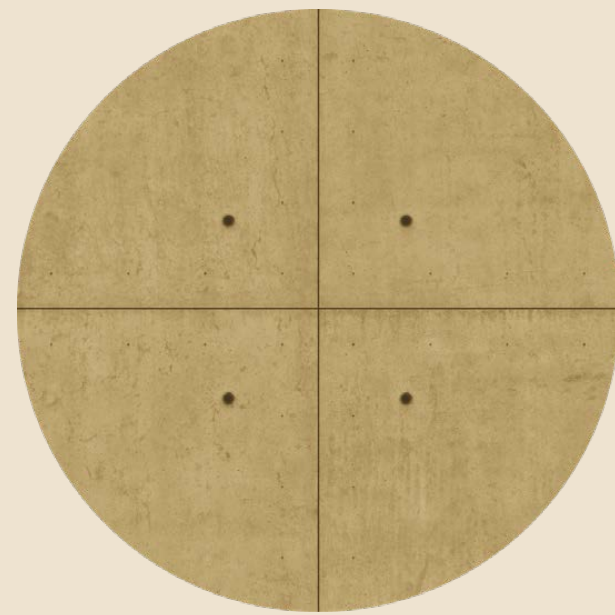


La vista desde tu departamento

CANTERA | SAN RAFAEL

CARACTERÍSTICAS

Acabados de primera



Concreto aparente



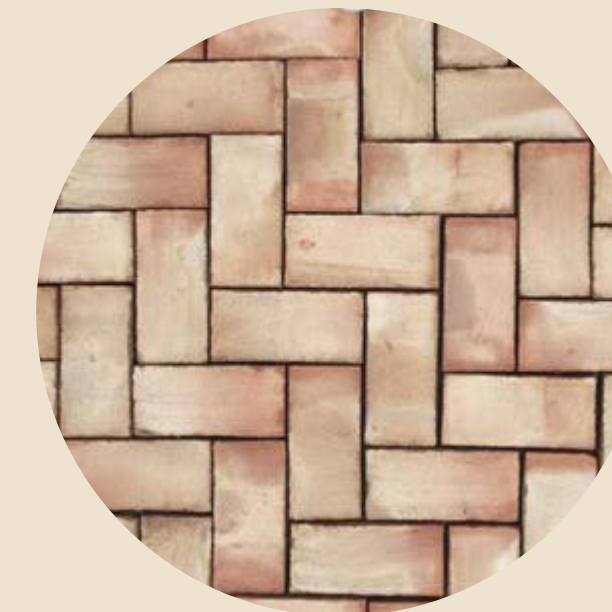
Madera



Cerámica



Porcelanato



Petatillo

BAÑOS

Acabado en porcelanato

Cubierta de mármol

Espejo flotado

Herrajes de cierre lento

Iluminación indirecta en espejo





COCINAS

- Diseño contemporáneo
- Equipos de cocina integrados
- Distribución abierta
- Acabados de lujo
- Backsplash cerámico

DEPARTAMENTOS

Bienvenido a tu nueva casa

CANTIER

CARACTERÍSTICAS

TIPOS DE DEPARTAMENTOS

6 PENTHOUSES

Pisos 5 y 6: PH1 - PH6

22 DEPARTAMENTOS

Piso 4: 401 - 406

Piso 3: 301 - 306

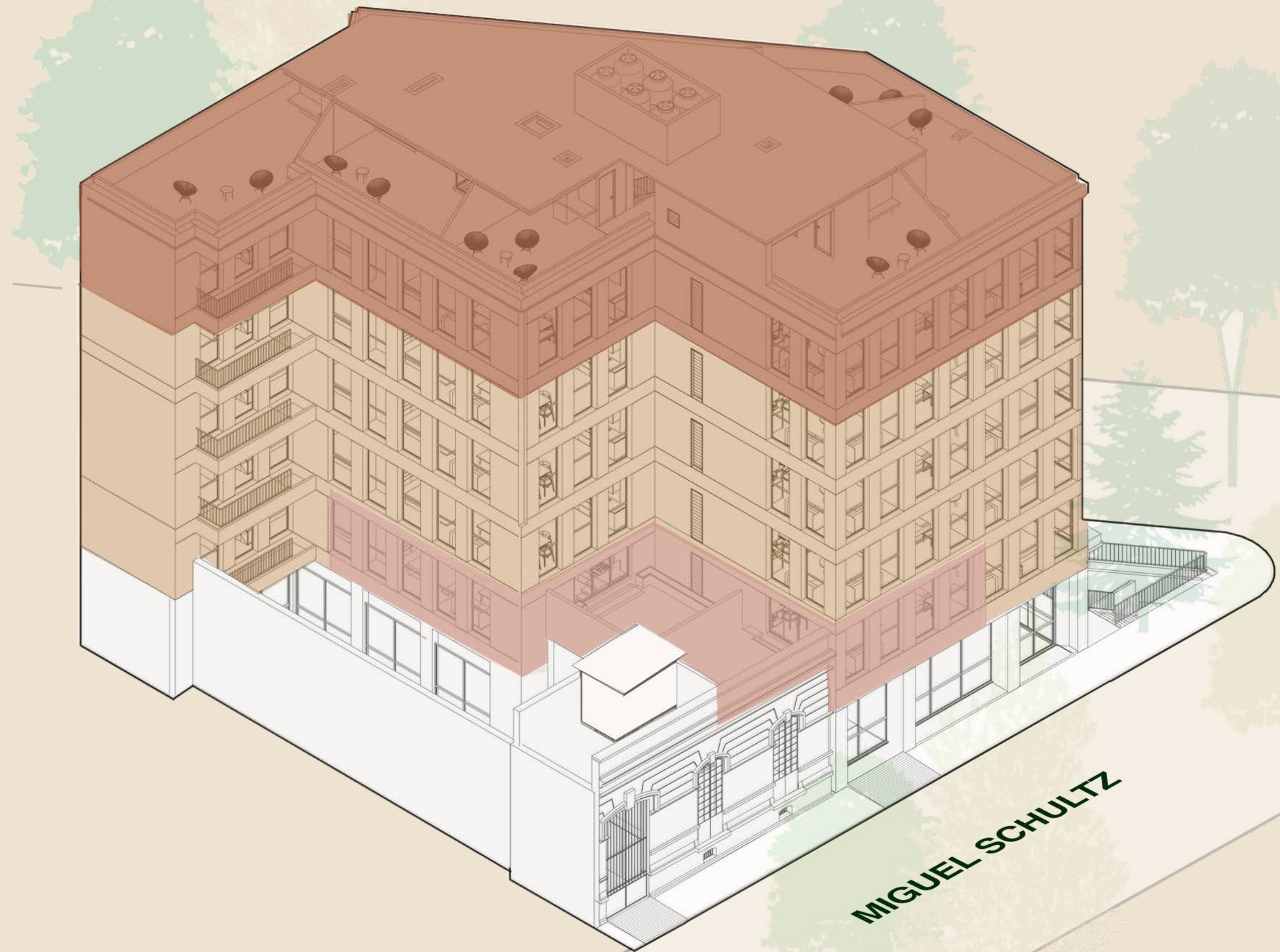
Piso 2: 201 - 206

Piso 1: 101 - 106

2 GARDENHOUSE

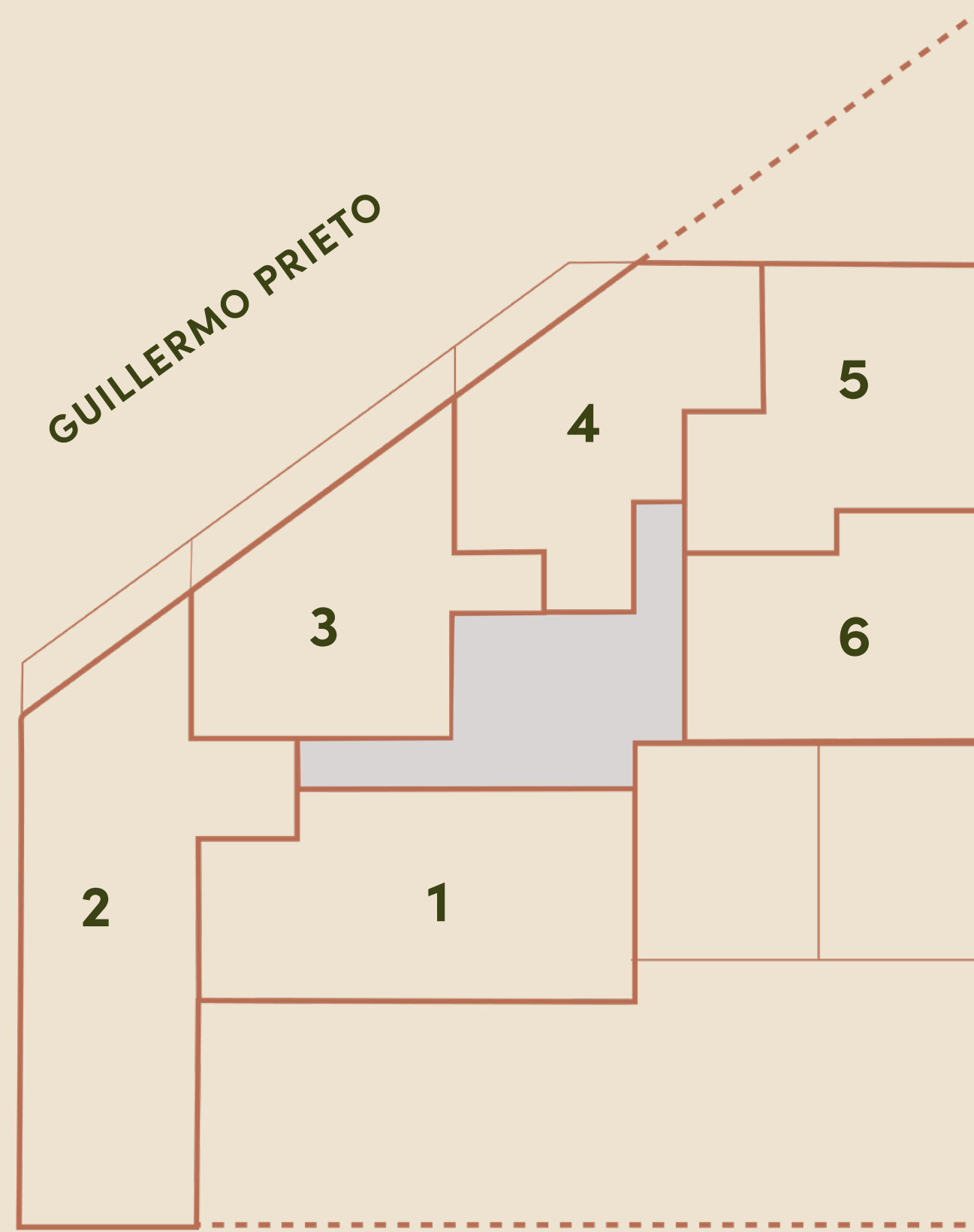
Piso 1: GH1 y GH2

BASE COMERCIAL



TIPOS DE UNIDADES

CANTERA | SAN RAFAEL



DEPARTAMENTOS

TIPO 1

DEPARTAMENTOS 201, 301 y 401

PROGRAMA

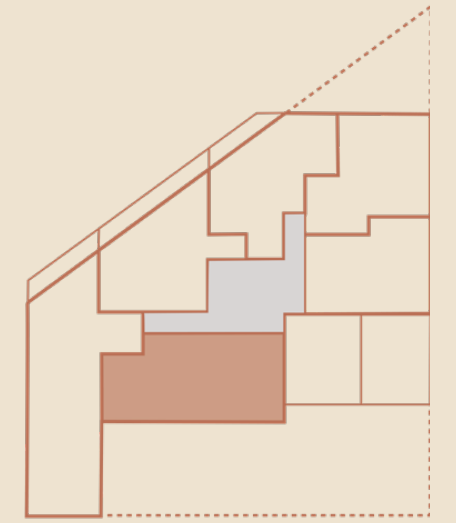
- 2 Cuartos con closets
- 1 Baño
- Sala / Comedor / Cocina
- Lavandería

DESCRIPCIÓN

Vista a Reforma
Orientación Sur

ÁREAS

67.4m² Totales



CANTERA | SAN RAFAEL



DEPARTAMENTOS

Área común (PH505)

TIPO 2

DEPARTAMENTOS 201, 202, 302 y 402

PROGRAMA

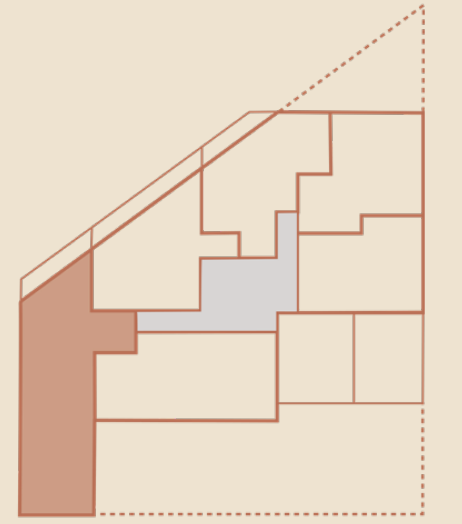
- 2 Cuartos con closets
- 2 Baños
- Sala / Comedor / Cocina
- Lavandería

DESCRIPCIÓN

- Balcón (x2)
- Vista a Reforma y calle GP
- Orientación Norte-Sur

ÁREAS

- 93.8 m² Totales**
- 81.9 m² Interiores
- 11.9 m² Exteriores



CANTERA | SAN RAFAEL



DEPARTAMENTOS

Sala y comedor (402)

TIPO 3

DEPARTAMENTOS 103, 203, 303 y 403

PROGRAMA

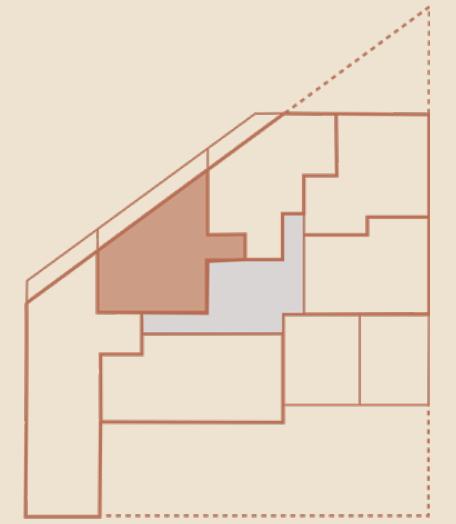
- 1 Cuarto con closet
- 1 Baño
- Sala / Comedor / Cocina
- Lavandería

DESCRIPCIÓN

- Balcón
- Vista calle GP
- Orientación Norte

ÁREAS

- 62.1 m² Totales**
- 52.9 m² Interiores
- 9.2 m² Exteriores



CANTERA | SAN RAFAEL



DEPARTAMENTOS

Recámara (203)

TIPO 4

DEPARTAMENTOS 104, 204, 304 y 404

PROGRAMA

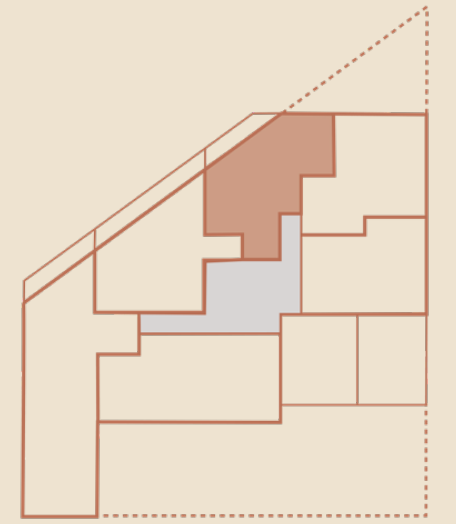
- 1 Cuarto con closet
- 1 Baño
- Sala / Comedor / Cocina
- Lavandería

DESCRIPCIÓN

- Balcón
- Vista calle GP
- Orientación Norte

ÁREAS

- 56.6 m² Totales**
- 51.8 m² Interiores
- 4.8 m² Exteriores



CANTERA | SAN RAFAEL



DEPARTAMENTOS

Sala y cocina (303)

TIPO 5

DEPARTAMENTOS 105, 205, 305 y 405

PROGRAMA

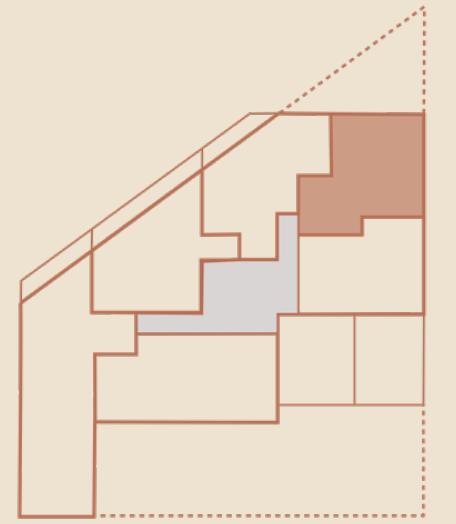
- 1 Cuarto con closet
- 1 Baño
- Sala / Comedor / Cocina
- Lavandería

DESCRIPCIÓN

Vista Monumento a la Revolución
Vista calle GP y calle MS
Orientación Norte - Este

ÁREAS

51.6 m² Totales



CANTERA | SAN RAFAEL



DEPARTAMENTOS

Recámara en esquina (405)

TIPO 6

DEPARTAMENTOS 206, 306 y 406

PROGRAMA

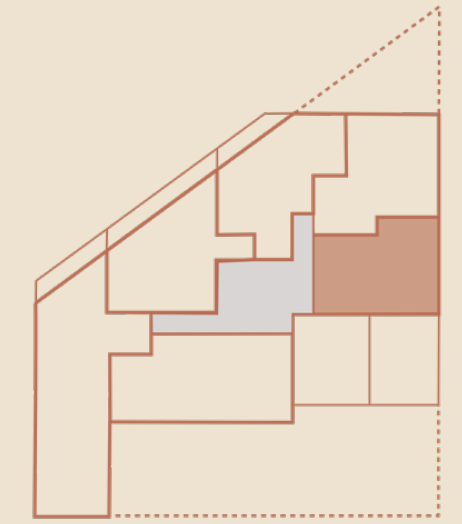
- 1 Cuarto con closet
- 1 Baño
- Sala / Comedor / Cocina
- Lavandería

DESCRIPCIÓN

Orientación Sur -Este
Vista a Reforma y
Vista al Monumento a la Revolución

ÁREAS

47.2 m² Totales



CANTERA | SAN RAFAEL



DEPARTAMENTOS

Terraza privada (GH106)

TIPO GARDENHOUSE

GH1 y GH2

PROGRAMA

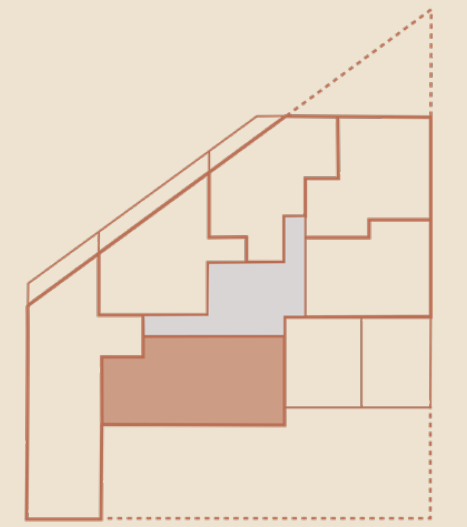
- 1 a 2 Cuartos con closet
- 1 Baño
- Sala / Comedor / Cocina
- Lavandería

DESCRIPCIÓN

Terraza privada en casa histórica
Vista a Reforma
Orientación Sur - Este

ÁREAS

71.0 a 93.8 m² Totales
46.6 a 67.4 m² Interiores
24.4 a 26.4 m² Exteriores



CANTERA | SAN RAFAEL



Sala con terraza exterior (GH101)

DEPARTAMENTOS

TIPO PENTHOUSE

PH1, PH2, PH3, PH4, PH5 y PH6

PROGRAMA

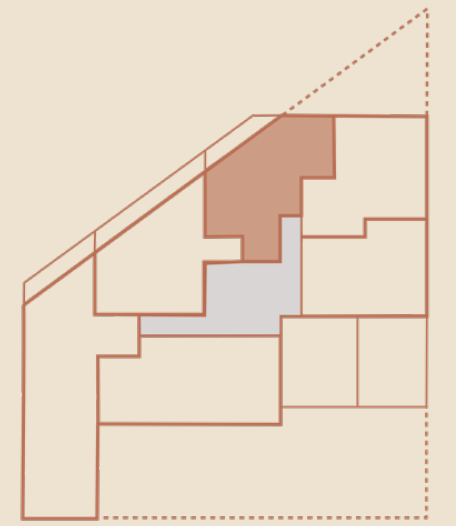
- 1 a 2 Cuartos con closet
- 2 a 3 Baños
- Sala / Comedor / Cocina
- Lavandería

DESCRIPCIÓN

- Rooftop privado
- Vistas panorámicas
- Dos niveles
- Escalera interior

ÁREAS

- 95.3 a 185.5 m² Totales
- 58.5 a 93.1 m² Interiores
- 34.4 a 92.4 m² Exteriores



CANTERA | SAN RAFAEL



RoofTop (PH504)

DEPARTAMENTOS