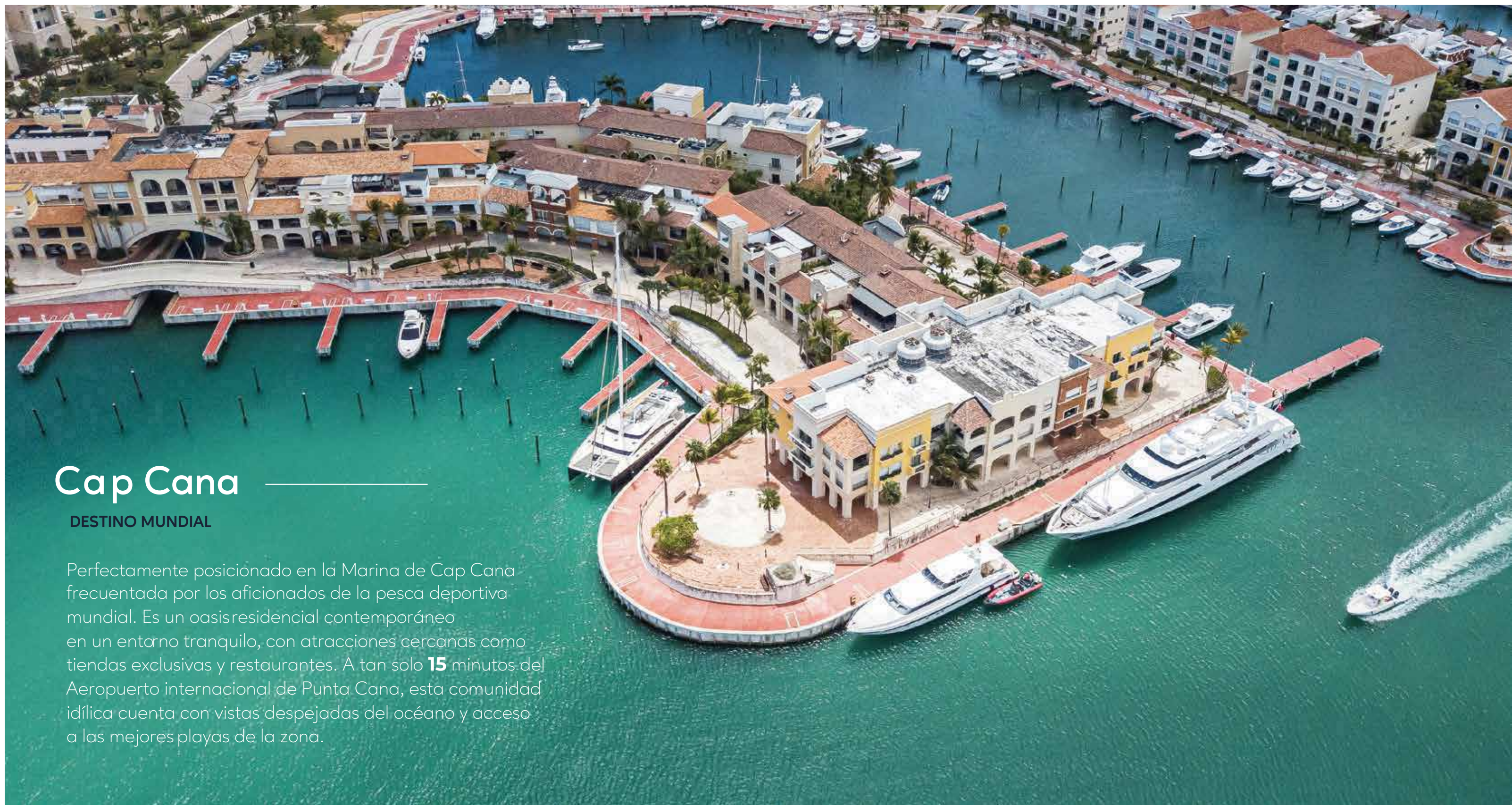


Cap Cana

Rodeate de impresionantes vistas de **Cap Cana** y la hermosa arquitectura de inspiración en nuestro proyecto, con un estilo de vida **elegante** y **relajante** como ningún otro.

---





# Cap Cana

---

## DESTINO MUNDIAL

Perfectamente posicionado en la Marina de Cap Cana frecuentada por los aficionados de la pesca deportiva mundial. Es un oasis residencial contemporáneo en un entorno tranquilo, con atracciones cercanas como tiendas exclusivas y restaurantes. A tan solo **15** minutos del Aeropuerto internacional de Punta Cana, esta comunidad idílica cuenta con vistas despejadas del océano y acceso a las mejores playas de la zona.





**Cap Cana** ciudad destino ofrece a los huéspedes servicios y actividades de playa de **primera calidad** para que puedan experimentar unas verdaderas vacaciones de playa de lujo.

Sumérgete en las **maravillas ecológicas** de nuestra extraordinaria tierra. Camina por los senderos y deleite sus ojos con una variedad de flora tropical llena de colores, llenando el aire con un fresco **aroma caribeño**.

Visite uno de nuestros muchos manantiales naturales como **Hoyo Azul** que se encuentra al final de una hermosa caminata por la naturaleza.





D  
DANZA





# AUTÉNTICAS COMODIDADES

Apartamentos de **1, 2 y 3** habitaciones  
Áreas sociales  
Parqueos soterrados, no soterrados,  
Parqueos para carritos de golf.  
Escaleras y Ascensores  
Bar/Piscina  
Gimnasio  
Planta eléctrica

Finos acabados  
Decks y Caminería exteriores  
Roof top con bar y piscina.  
Paisajismo y área verde  
Salas de reuniones  
Zona de sofás  
Sala de juego con área de televisión  
Pasillos distributivos









**DISFRUTA DE CADA INCREIBLE VISTA**

---





# LOBBY AMUEBLADO Y CLIMATIZADO

Nuestra misión es ofrecer un estilo sofisticado y con los acabados de lujo.















**DANZZA  
LUXURY RESIDENCES**  
CAP CANA

**APARTAMENTO/S:**

101

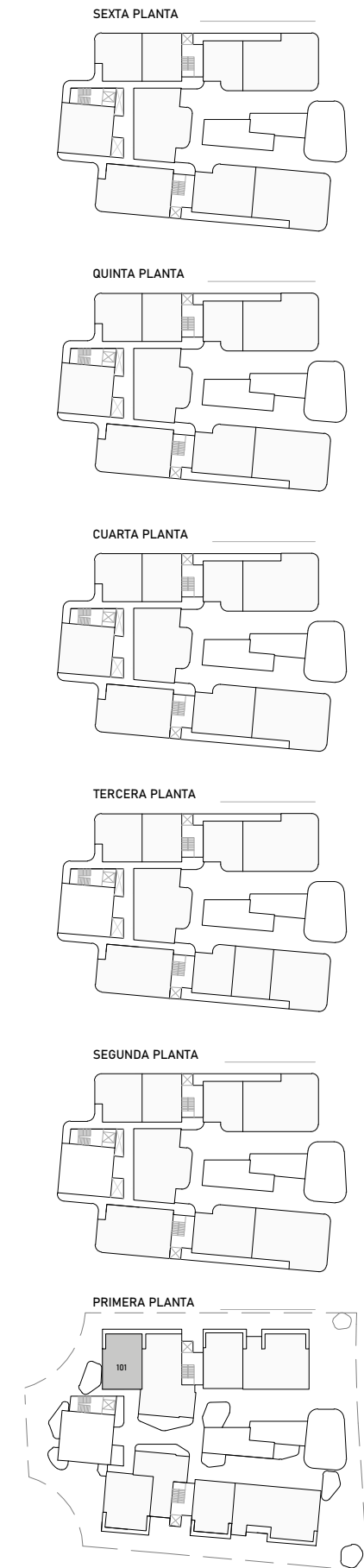
- 1 HABITACION/ES
- 1.5 BAÑO/S
- 1 PARQUEO/S N° 31
- 1 LOCKER/S N° 1 (3,70 M2)

INTERIOR: 72.11 M<sup>2</sup>  
EXTERIOR: 24.29 M<sup>2</sup>  
TOTAL: 96.40 M<sup>2</sup>

PARA MÁS INFORMACIÓN POR FAVOR  
CONTACTAR CON UN REPRESENTANTE.

LOS DISEÑOS DE LAS UNIDADES ESTÁN  
SUJETOS A CAMBIOS SIN AVISO. CERTIFIQUE  
CON NUESTRO EQUIPO INMOBILIARIO PARA  
LAS ÚLTIMAS ITERACIONES DE LAS UNIDADES.

NOTA: PLANO NO A ESCALA







**DANZZA  
LUXURY RESIDENCES**  
CAP CANA

**APARTAMENTO/S:**  
102

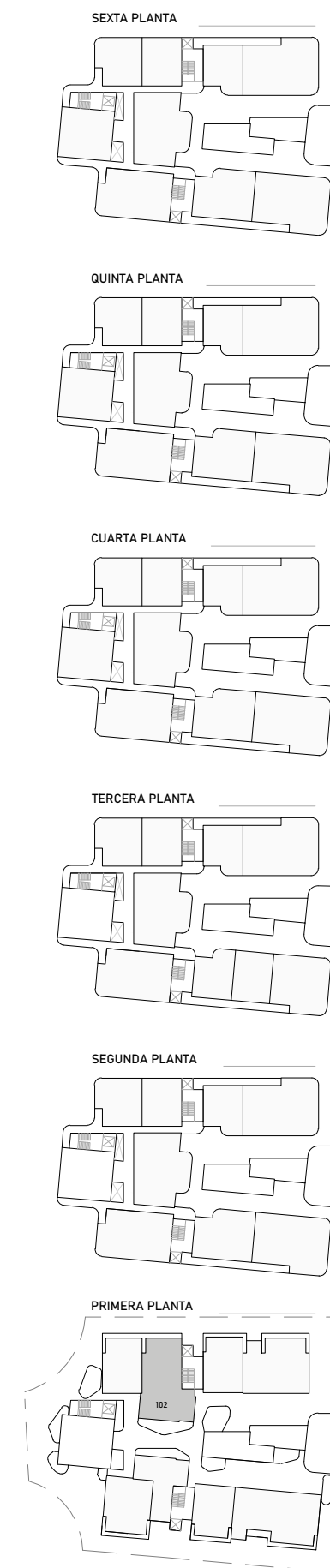
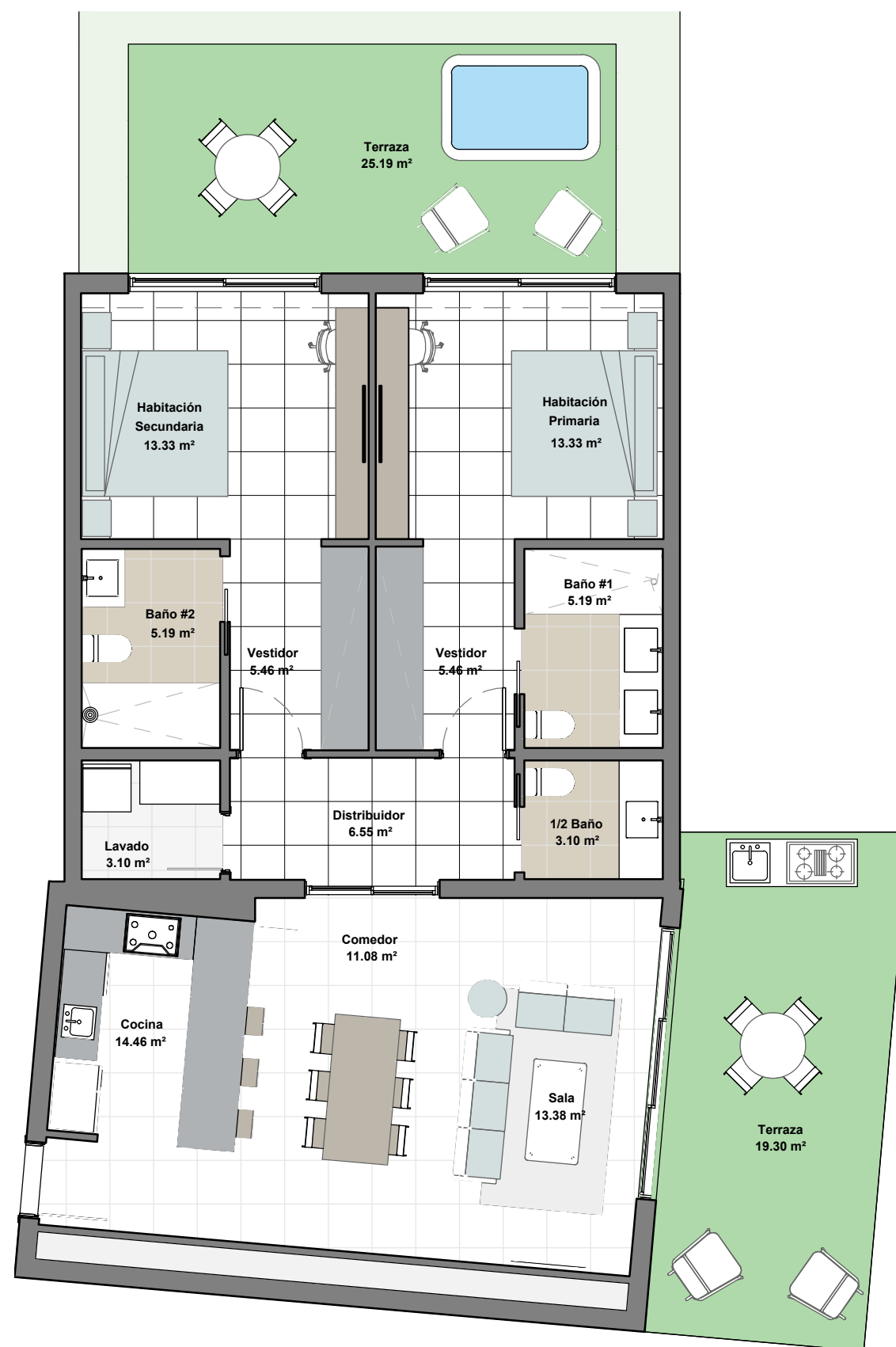
2 HABITACION/ES  
2.5 BAÑO/S  
1 PARQUEO/S Nº 39  
1 LOCKER/S Nº 44 (5,24M2)

INTERIOR: 120.20 M<sup>2</sup>  
EXTERIOR: 44.49 M<sup>2</sup>  
TOTAL: 164.69 M<sup>2</sup>

PARA MÁS INFORMACIÓN POR FAVOR  
CONTACTAR CON UN REPRESENTANTE.

LOS DISEÑOS DE LAS UNIDADES ESTÁN  
SUJETOS A CAMBIOS SIN AVISO. CERTIFIQUE  
CON NUESTRO EQUIPO INMOBILIARIO PARA  
LAS ÚLTIMAS ITERACIONES DE LAS UNIDADES.

NOTA: PLANO NO A ESCALA







**DANZZA  
LUXURY RESIDENCES**  
CAP CANA

**APARTAMENTO/S:**

204 304 404  
504 604

2 HABITACION/ES + SERVICIO

2.5 BAÑO/S

2 PARQUEO/S Nº 1 2

58 59 7 8 44 45 17 18

1 LOCKER/S Nº :

3 (3,36 M2)

26 (3,03 M2)

6 (5,46 M2)

49 (3,51 M2)

13 (4,17 M2)

INTERIOR: 129.99 M<sup>2</sup>

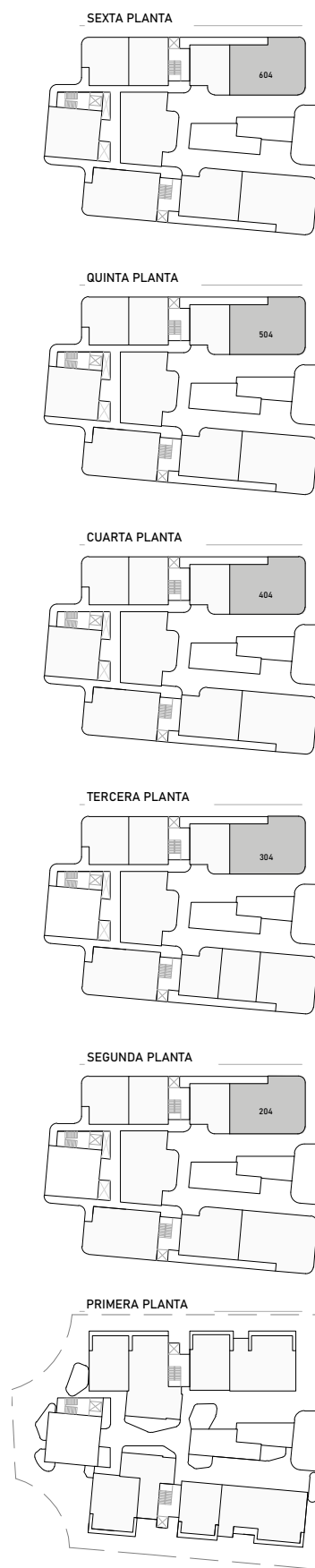
EXTERIOR: 43.87 M<sup>2</sup>

TOTAL: 173.86 M<sup>2</sup>

PARA MÁS INFORMACIÓN POR FAVOR  
CONTACTAR CON UN REPRESENTANTE.

LOS DISEÑOS DE LAS UNIDADES ESTÁN  
SUJETOS A CAMBIOS SIN AVISO. CERTIFIQUE  
CON NUESTRO EQUIPO INMOBILIARIO PARA  
LAS ÚLTIMAS ITERACIONES DE LAS UNIDADES.

NOTA: PLANO NO A ESCALA







## DANZZA LUXURY RESIDENCES

CAP CANA

### APARTAMENTO/S:

208 309 408  
508 608

3 HABITACION/ES + SERVICIO

3.5 BAÑO/S

2 PARQUEO/S N° 5 6

48 49 9 10 21 22 56 57

1 LOCKER/S N° :

5 (3,71 M2)

30 (3,03 M2)

52 (4,18 M2)

15 (4,17 M2)

51 (2,95 M2)

INTERIOR: 144.30 M<sup>2</sup>

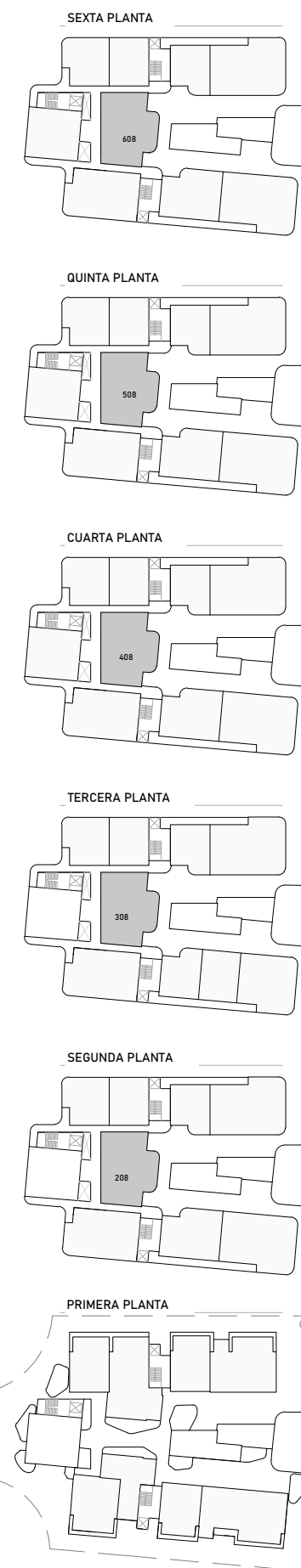
EXTERIOR: 21.09 M<sup>2</sup>

TOTAL: 165.39 M<sup>2</sup>

PARA MÁS INFORMACIÓN POR FAVOR  
CONTACTAR CON UN REPRESENTANTE.

LOS DISEÑOS DE LAS UNIDADES ESTÁN  
SUJETOS A CAMBIOS SIN AVISO. CERTIFIQUE  
CON NUESTRO EQUIPO INMOBILIARIO PARA  
LAS ÚLTIMAS ITERACIONES DE LAS UNIDADES.

NOTA: PLANO NO A ESCALA







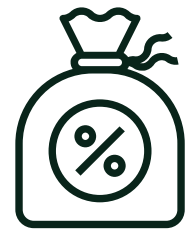






# CONFOTUR

*Tax Free*



Propiedad exenta del impuesto del **3%** de transferencia inmobiliaria.



Impuesto sobre propiedad inmobiliaria (**IPI**) de un **1%** anual durante **15** años.



---

# FORMA DE PAGO

---

Reserva **USD\$5,000**

**20%** Firma de contrato

**40%** Durante construcción

**40%** Contra entrega

Fecha de entrega: **Diciembre 2024**



