



 **GIRASOL  
CONDESA**





Castillo de Chapultepec



Estela de luz



Parques Bicentenario



Foro Shakespeare



GIRASOL CONDESA



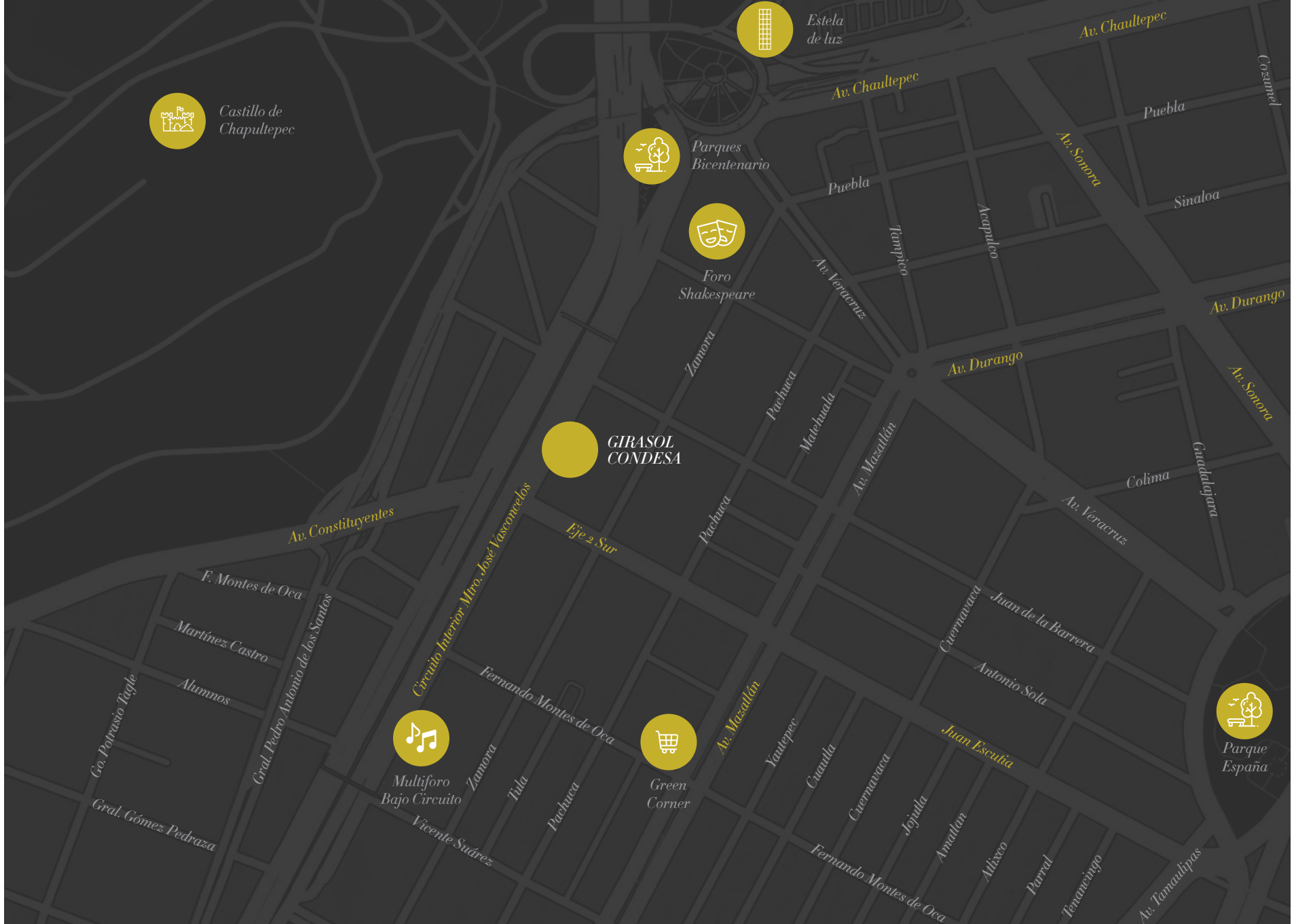
Multiforo Bajo Circuito



Green Corner



Parque España







# Proyecto






El proyecto residencial, ubicado en una de las mejores colonias de la Ciudad de México, postula un estilo de vida que reduce la dependencia del automóvil gracias a la posibilidad de caminar al trabajo o sitios de entretenimiento como: galerías de arte, parques, tiendas, restaurantes, cafeterías y bares a pasos de distancia. Para distancias mayores se propone el uso de bicicleta, el cuál viene incluido como una amenidad. Además, por su ubicación céntrica se facilita el traslado en coche por medio de vialidades como Constituyentes, Insurgentes, Circuito Interior, Paseo de la Reforma y Periférico hacia virtualmente cualquier zona de la ciudad. Además, las líneas de metro, metrobus y camiones facilitan el traslado hacia el Zócalo o Polanco, dos de los lugares más frecuentados por el turismo.


La torre con un exclusivo concepto de co-amenidades ofrece un estilo de vida completo, al mismo tiempo que brinda en sus departamentos espacios mínimos pero confortables para personas solteras, parejas, o turistas. Gracias a los precios accesibles, Girasol Condesa es una excelente inversión o ideal como un primer departamento.







*En Girasol Condesa creemos que no son necesarios los espacios grandes para poder vivir de una forma confortable. Por eso nos enfocamos en ofrecer espacios bien planeados que permitan maximizar la vivienda a precios accesibles.*



*El proyecto es una torre con 3 pisos de oficina + 12 pisos de departamentos de una recámara que van desde los 35 m<sup>2</sup> hasta 50 m<sup>2</sup>, ideales para solteros, parejas sin hijos o inversionistas.*



*Además, como base de nuestra filosofía plus living, buscamos ofrecer amenidades y espacios únicos que aumenten la calidad de vida de nuestros residentes. En el caso de Girasol Condesa contamos con más de 10 co-amenidades para complementar cualquier estilo de vida.*





03

# TIPOLOGÍAS

De una recámara con terraza

69

# UNIDADES

Desde 40 m<sup>2</sup>

Hasta 50 m<sup>2</sup>

10

# CO-AMENIDADES

y Rooftop para compartir y disfrutar















TI 196  
klo 10.00  
MA 25,6  
klo 15.00  
TI 5,7  
klo 14.00  
**DO  
THE  
JOB**







Nosotros



# M.A.

M.A. es un estudio con sede en la Ciudad de México, en el que la práctica funciona como un laboratorio de arquitectura a través de comisiones construidas e investigación experimental, explorando nuevas posibilidades dentro de la disciplina.

El estudio está dirigido por Isaac Michan Daniel; egresado de la Universidad Iberoamericana con estudios en la Universidad RMIT y una maestría en Ciencias en Arquitectura del Instituto Pratt en Nueva York.

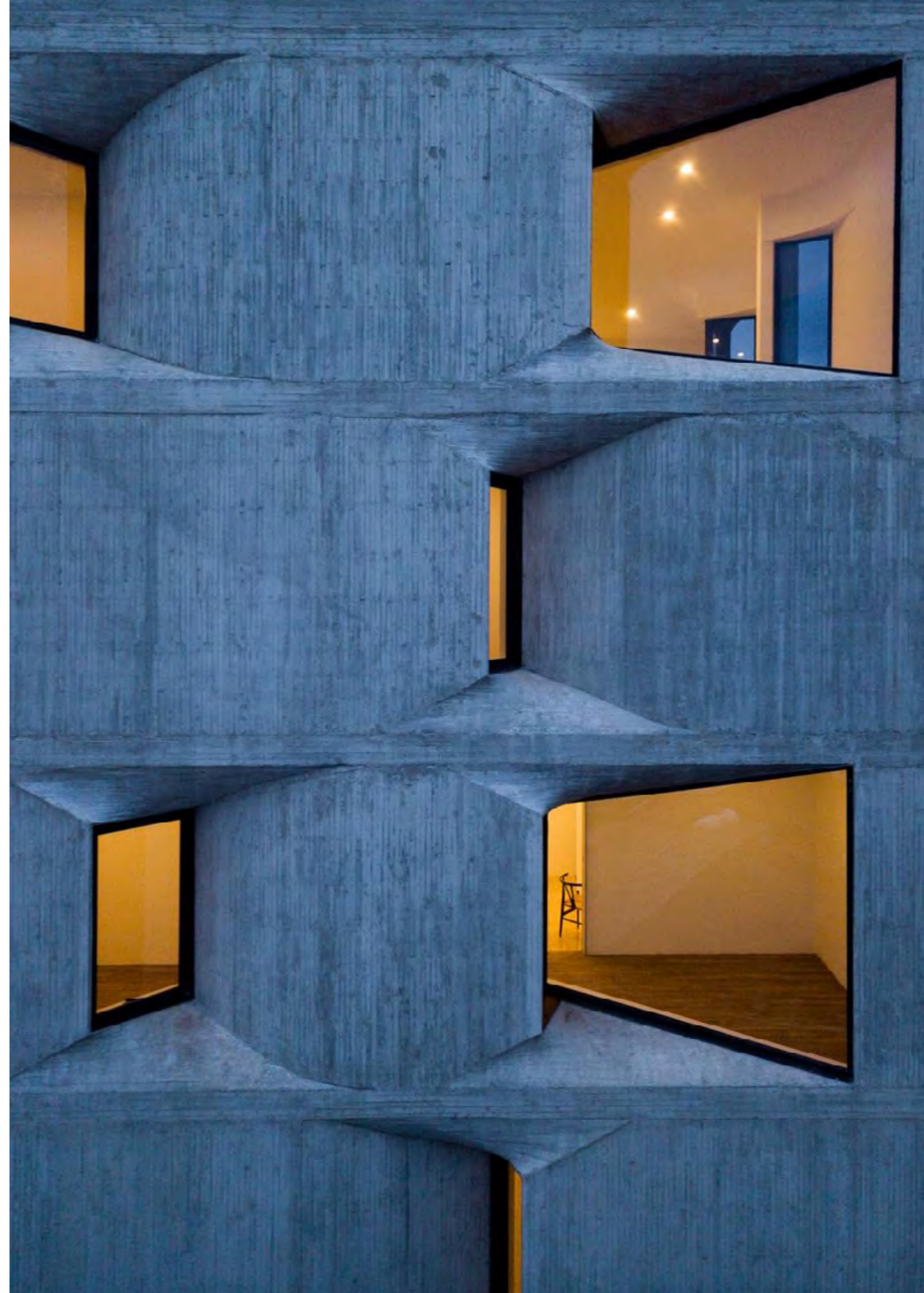
Ganadores del premio de Architizer A+ Awards 2015, en la rama de Architecture Low Cost Housing







M2 es una empresa 100% mexicana que tiene como objetivo satisfacer las necesidades de los clientes más exigentes, ofreciendo espacios innovadores y de vanguardia que cumplan con los más altos estándares de calidad y como resultado, mejoren la calidad de vida. Para poder ofrecer los mejores acabados y alcanzar los rendimientos que buscan los inversionistas, M2 tras un meticuloso proceso de selección de terrenos en diferentes zonas, se enfoca en desarrollar todas las etapas del proyecto, desde la creación y construcción hasta la comercialización de los mismos, cuidando hasta el más mínimo detalle.

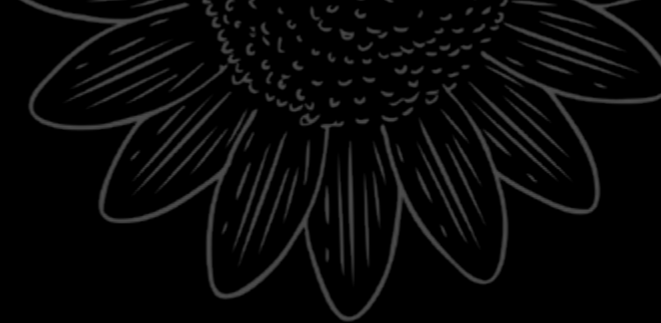
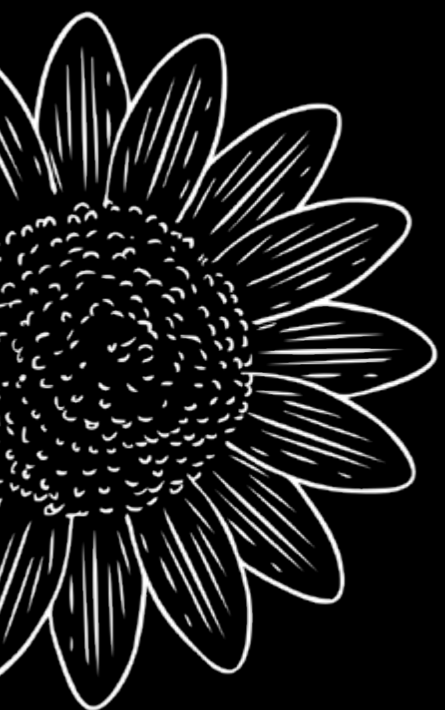






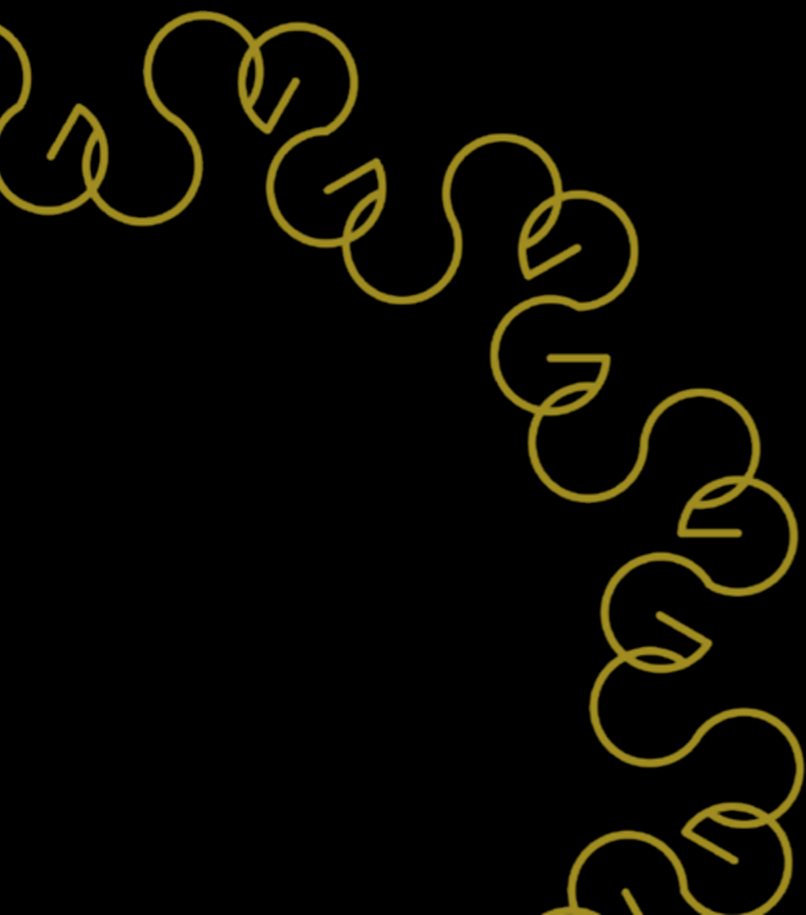
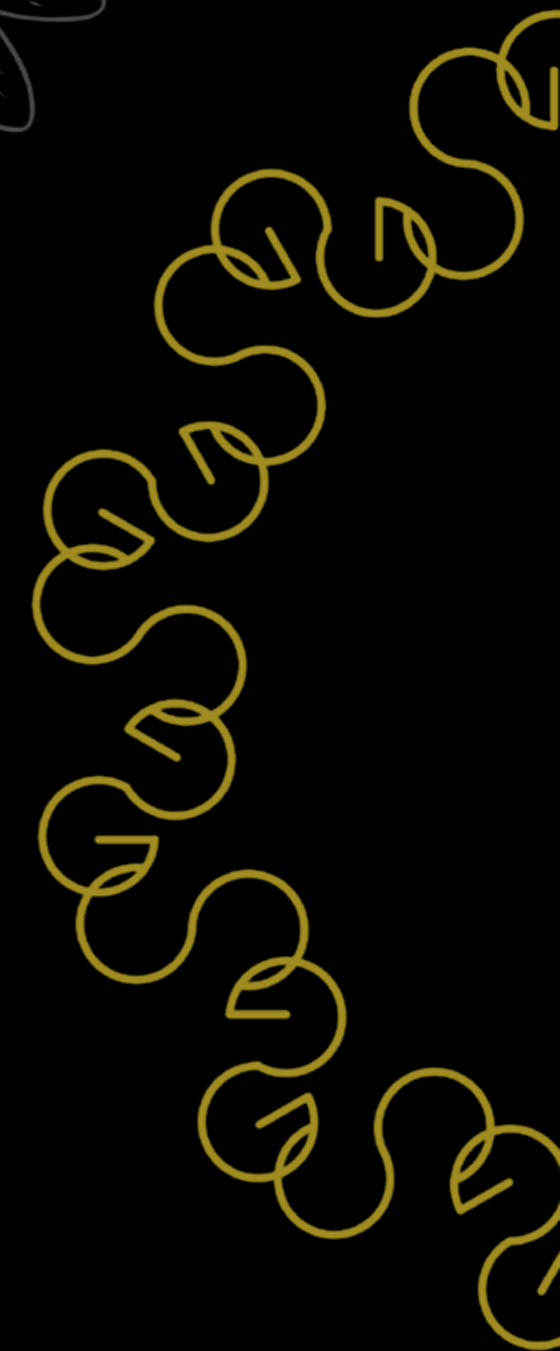
# Financiamiento





*Compra con 50 mil pesos  
+ mensualidades de  
15 mil pesos\**

*\*Saldo a contra entrega*







FRAGILE







Ubicación





# Vida de Barrio

- Fuente de la Diana Cazadora 1.5 km
- Ángel de la Independencia 1.9 km
- Parque España 776 m
- Parque México 1.14 km
- Castillo de Chapultepec 504 m
- Museo de Arte Moderno 610 m





*Zona con plusvalía & alta demanda en rentas de corta estancia*





*Ubicación céntrica, cerca de vialidades principales.*





*Zona trendy* con gran oferta de bares, cafeterías y restaurantes.





# Co-Amenidades









## Espacio fitness

Ejercítate en este espacio libre diseñado para que puedas realizar cualquier tipo de actividad como CrossFit, TRX, Yoga, Zumba, Kick Boxing, rutinas de fuerza y más. ¿Lo mejor? Ya puedes dejar de pagar esa suscripción de gimnasio cada mes.



# Espacio de E-commerce

Cada vez es más común pedir cosas por internet, pero no siempre es posible estar ahí para recibirlo. Con nuestra zona de recepción de E-commerce evitarás complicaciones y puedes estar tranquilo que tu paquete estará esperándote cuando regreses.



# Roof top lounge

Un área ideal para reuniones con amigos sin importar la ocasión. Cada cuarto está equipado con una televisión, sistema de audio, sillones y chimenea para que invites a tus amigos sin preocupaciones





# Co-working

¿Trabajas desde casa o no tienes un horario fijo de oficina? Aprovecha este espacio inspirado en el trabajador moderno, nada mejor que un lugar cómodo, con acceso a internet, a unos pasos de tu casa y a tu disposición las 24 horas para concentrarte en tu trabajo o recibir a algún invitado.







## Servicio de limpieza

¿Tu agenda ocupada no te permite mantenerte al día con las labores domesticas? Para que tu departamento siempre este limpio, con el pago de tu mantenimiento tienes derecho al servicio de aseo profundo una vez a la semana.

## Bicicletas

Contamos con cajones de bicicletas en el estacionamiento para que te olvides de subirla y bajarla cada que quieras usarla. Aparte, piensa en todo el espacio que ahorrarás en tu departamento. Si no cuentas con bici propia ¡No te preocupes! tenemos bicicletas en el condominio que puedes usar libremente.



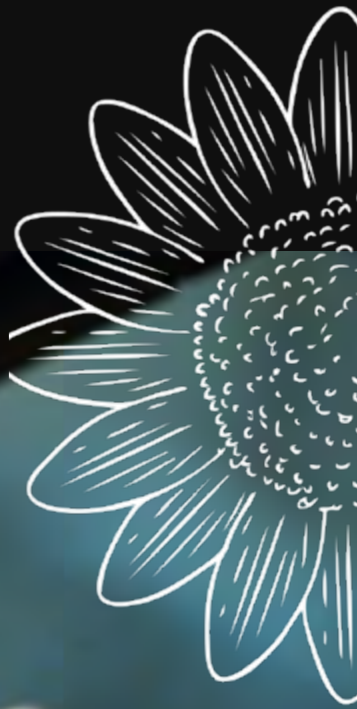




## Lavandería

Evita tener que comprar tu propio centro de lavado.

Tu departamento cuenta con un piso de lavadoras y secadoras para que puedas lavar tu ropa tan seguido como desees. Además es una buena excusa para que conozcas y convivas con tus vecinos, al estilo Nueva York.



## Valet Parking

Olvídate de tener que estacionar tu coche. En Lirio Reforma tienes servicio de Valet Parking a tu disposición las 24 horas del día para que tú o tus invitados se desprocupen.







# Consolidación de servicios

Te cuesta trabajo recordar pagar servicios como telefonía, agua , luz y gas? Despreocúpate. Nosotros lo hacemos por ti. Pagamos todos tus recibos en automático para que nunca se te pase una fecha y lo sumamos a tu cuota de mantenimiento.

## WI-FI

Si por alguna razón se va tu internet o necesitas usar tu internet en el área de amenidades, no te preocupes, no es necesario agotar tus datos. Todo el desarrollo cuenta con wifi para que te conectes donde quieras.





# Cuarto de herramientas

Sabemos que la creatividad llega cuando menos la esperas y a veces necesitas un espacio donde puedas embarcar proyectos importantes sin miedo a ensuciar, arruinar tu departamento o hacer ruido a tus seres queridos. Puedes aprovechar este espacio siempre que tengas algún proyecto o necesites arreglar un objeto, o tengas un hobby que no puedas realizar en tu departamento, además no necesitas hacerte de tu propio Kit de Herramientas, puedes usar el que tenemos a tu disposición.







*Tu mejor inversión*