

PROYECTO

RESIDENCIAL LAS PALMERAS RESIPAL
PUNTA CANA

PROPIETARIO
HIPOLITO MEJIA

DISEÑO
ARQ.
CODIA

CONSULTORES

DISEÑO
ING.
CODIA

DISEÑO ELÉCTRICO
ING.
CODIA

DISEÑO SANITARIO
ING.
CODIA

REVISIONES

REVISIÓN NUM. _____
FECHA _____

SELLOS

ARCHIVO
REF. Autocad 2020

CONTENIDO

PLANTA CONJUNTO
MASTER PLAN

ESCALA NO

ARQ --
00 --

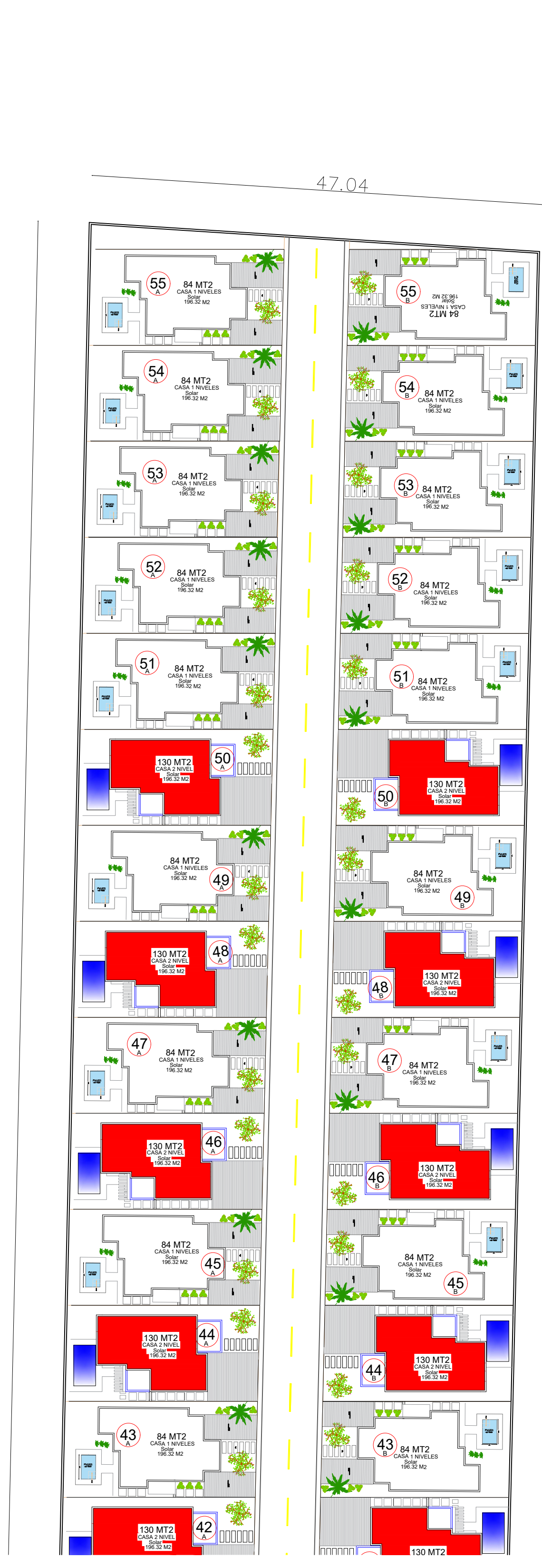
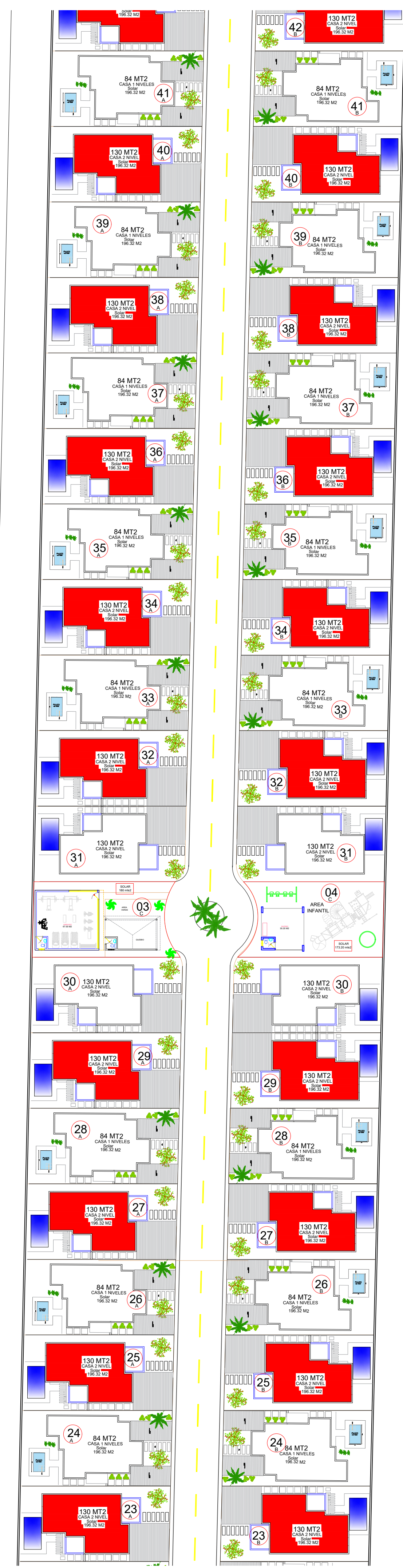
NOTAS



PLANTA DE CONJUNTO
MASTER PLAN 1ER ETAPA



604.08



SOLARES 196.32 M2 APROX.
112 LOTES

57 VILLAS 1 NIVEL
114 HABITACIONES 1 NIVEL

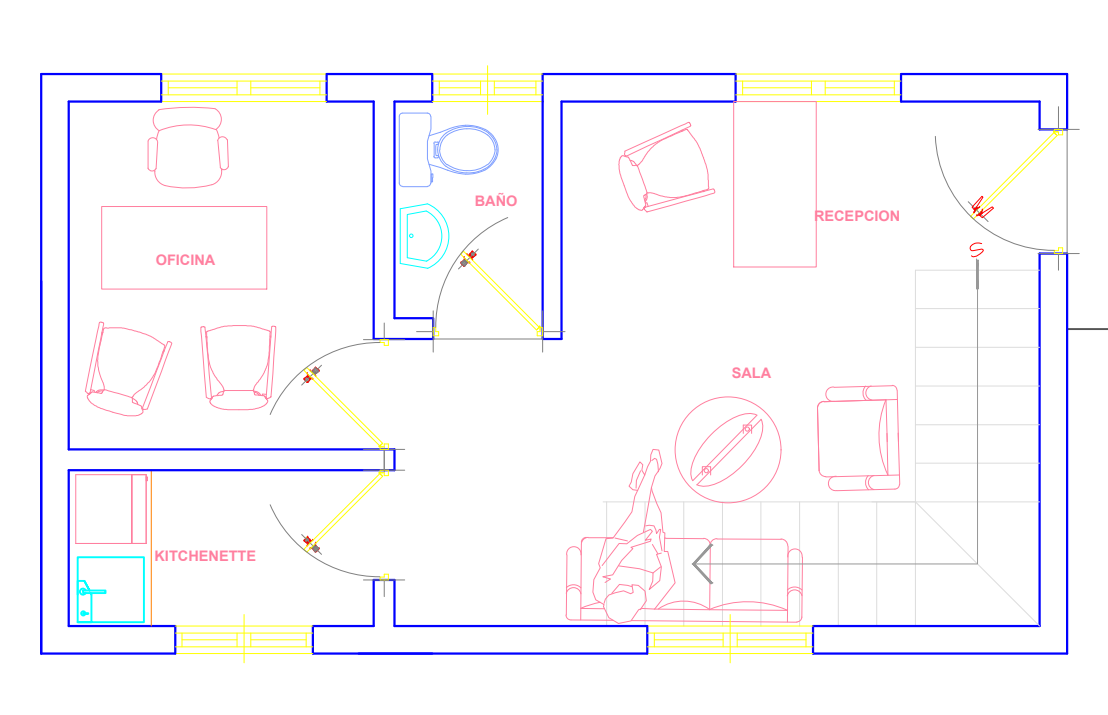
53 VILLAS 2 NIVELES
159 HABITACIONES 2 NIVELES

1 MINIMARKET
39.43 M2

1 GIMNASIO + GAZEBO
67.00 M2 28.40 M2

1 OFICINAS
60 M2

AREA INFANTIL
196.32 M2



DETALLE
AREA INFANTIL
OFICINA

