

A sign for the Camelia residential complex. It features a circular logo with a stylized flower above the word "CAMELIA" in a bold, sans-serif font. The sign is mounted on a wall of a building.

# CAMELIA

PRIVADA  
RESIDENCIAL

# PRIVADA RESIDENCIAL CON 259 LOTES 100% URBANIZADOS

**@SITPACH, MÉRIDA**

**ETAPA 1: 100% LISTA**

**ETAPA 2: Noviembre 2023**

**ETAPA 3: Noviembre 2024**

*A pocos minutos de zonas comerciales, hospitales, servicios, restaurantes etc. Posicionado en una de las zonas con más desarrollo, crecimiento y plusvalía de la ciudad de Mérida.*



# UBICACIÓN PRIVILEGIADA

Con el mejor costo x m2 en toda la zona



## ZONA NORTE DE LA CIUDAD, CERCA DE:

- Plazas comerciales
- Restaurantes
- Hospitales
- Escuelas y universidades
- Playa (35 min)
- Internet y TV Cable (disponible)
- Transporte público
- **Excelente plusvalía**

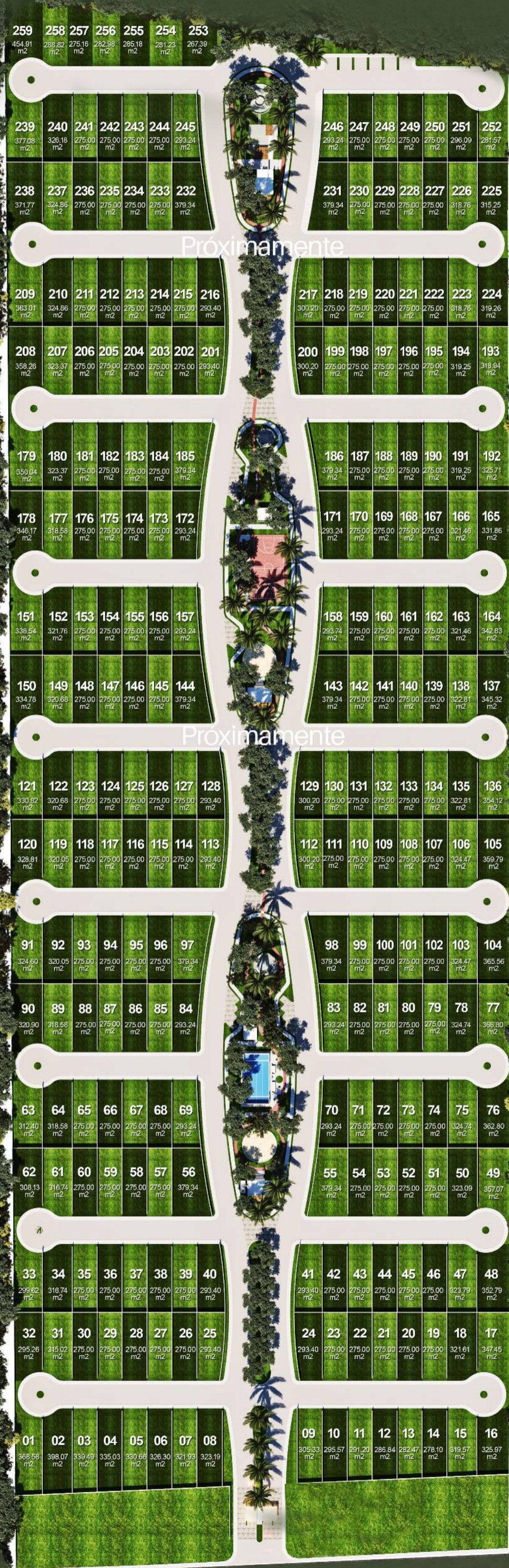
# MASTERPLAN



**Etapa 3**  
81 lotes

**Etapa 2**  
88 lotes

**Etapa 1**  
90 lotes



# AMENIDADES PARA TODOS

- Casa club con piscina
- Caseta de vigilancia
- Cancha de pádel
- Cancha de usos múltiples
- Juegos infantiles
- Circuito de jogging
- Áreas verdes
- Infraestructura subterránea

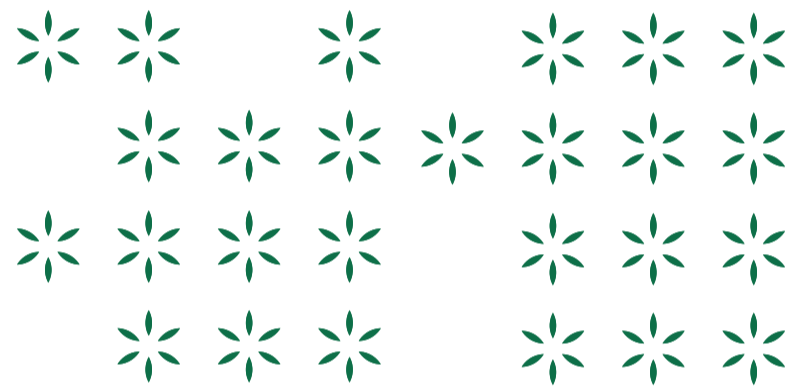
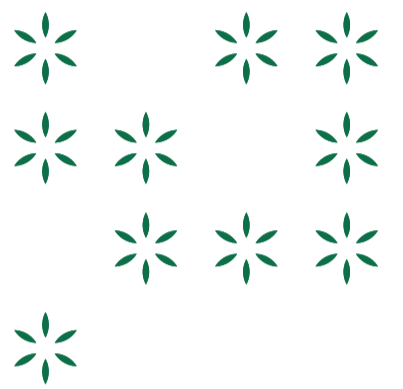
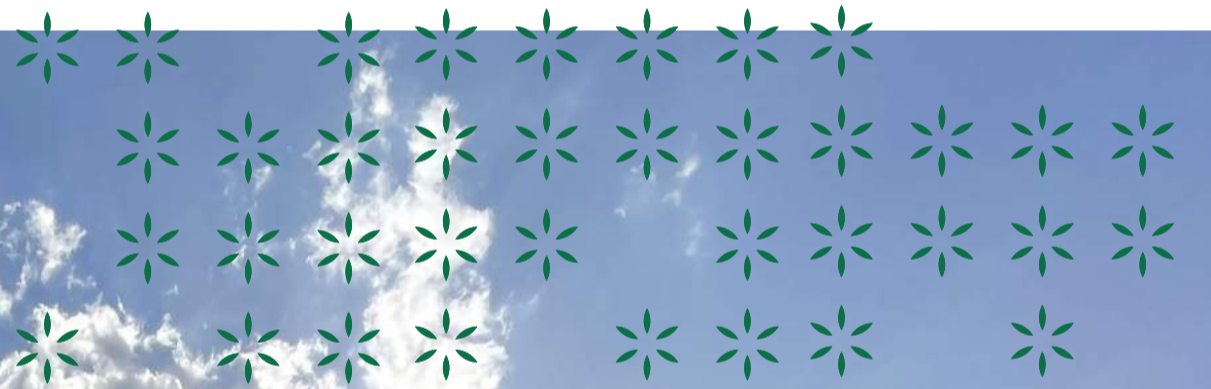
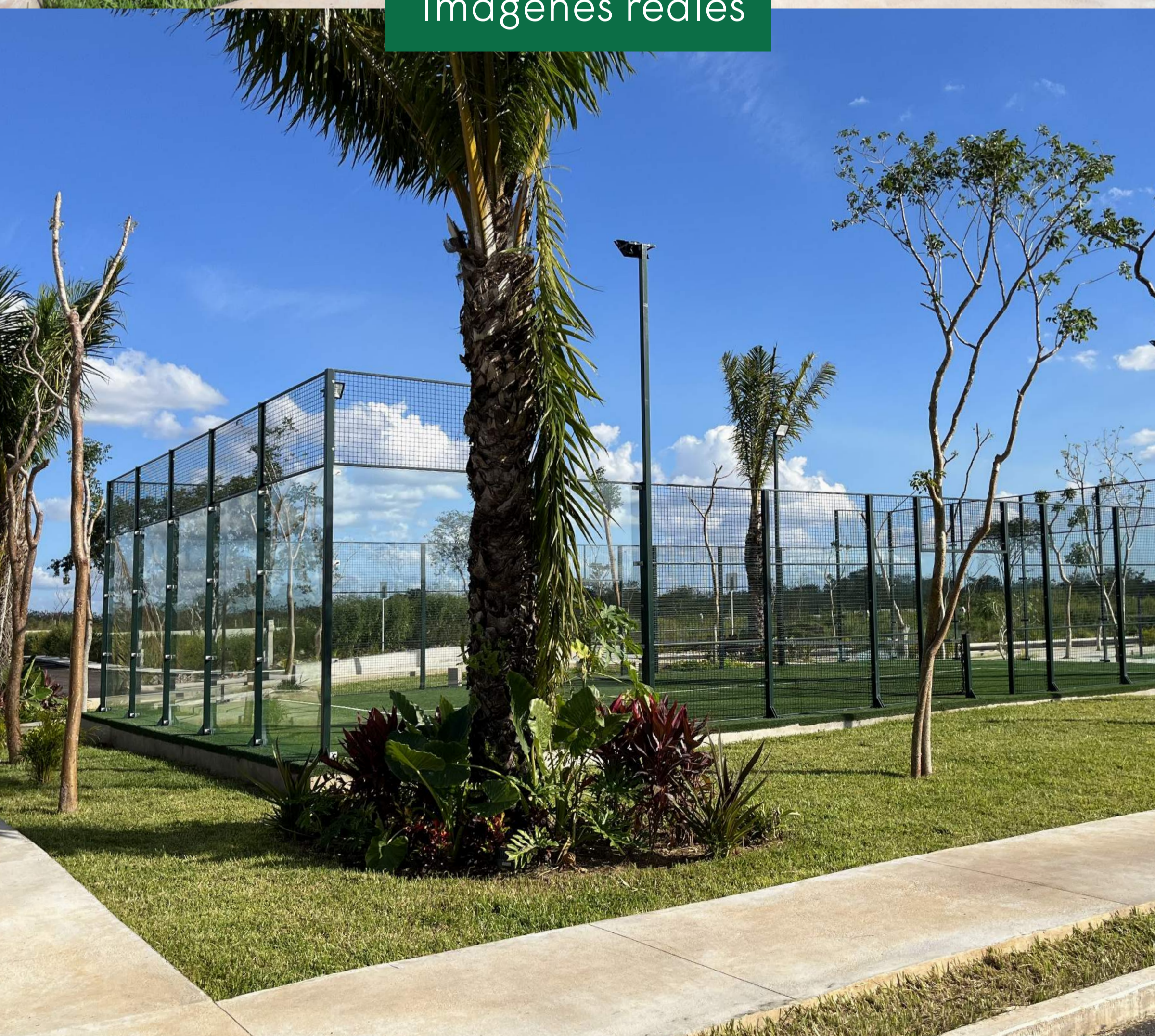


Imagen real





Imágenes reales



# ESQUEMAS DE PAGO

Medidas desde  
**275m2\***

PAGA EN HASTA  
30 MENSUALIDADES\*

## ETAPA 1 CONTADO

PRECIO X M2: \$2,800

ENTREGA: INMEDIATA

## ETAPA 2 CONTADO

PRECIO X M2: \$2,600

ENTREGA: NOV 2023

## ETAPA 2 A 18 MESES

PRECIO X M2: \$2,700

ENTREGA: NOV 2023

ENGANCHE: 20%

40% EN 17 MENSUALIDADES

SALDO: 40% RESTANTE AL MES 18

## ETAPA 3 CONTADO

PRECIO X M2: \$2,800

ENTREGA: NOV 2024

## ETAPA 3 A 24 MESES

PRECIO X M2: \$2,950

ENTREGA: NOV 2024

ENGANCHE: 20%

40% EN 23 MENSUALIDADES

SALDO: 40% RESTANTE AL MES 24

## ETAPA 3 A 30 MESES

PRECIO X M2: \$3,250

ENTREGA: NOV 2024

ENGANCHE: 20%

40% EN 29 MENSUALIDADES

SALDO: 40% RESTANTE AL MES 30

\* Consulta términos y condiciones. Pregunta por nuestros precios de contado, las esquinas pueden tener otro tipo de medida irregular

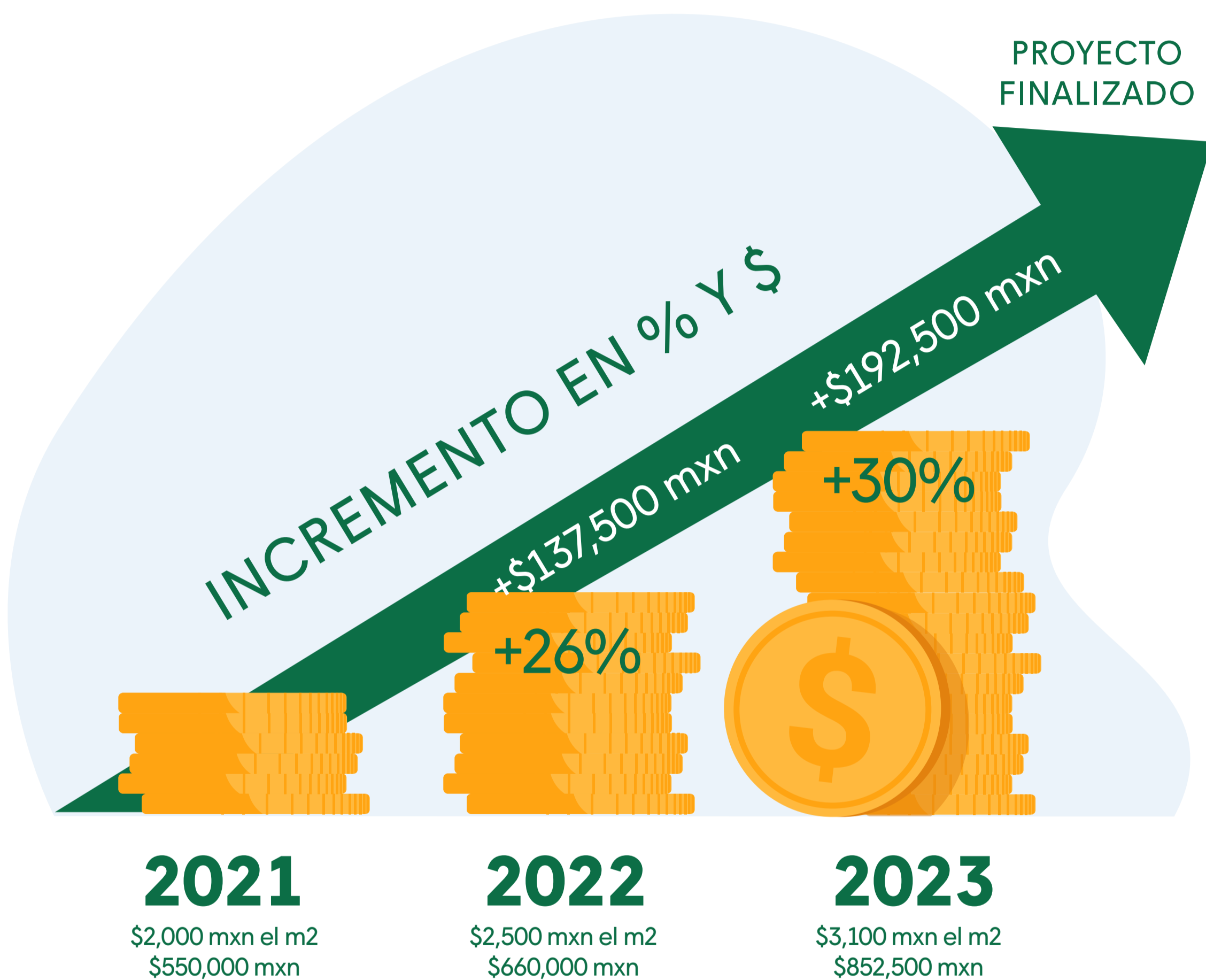




Imágenes reales



# PROYECCIÓN DE CRECIMIENTO



**COMPRA HOY  
Y GENERA PLUSVALÍA  
DESDE EL DÍA 1**



# PROCESO DE COMPRA



Presentar INE, CURP, Comprobante de domicilio, Email, RFC y Acta de Matrimonio (en caso de ser requerida). Además de enviar por escrito fecha y lugar de nacimiento, ocupación y estado civil.



Realizar el pago a la cuenta bancaria de Camelia Residencial de enganches y apartados según corresponda.



Recepción del recibo de enganche.



Recepción y verificación de promesa de compra - venta de manera digital.



Firma y envío físico de vuelta de la promesa de compra-venta con guía prepagada. (en caso de ser foráneo)



Acompañamiento por parte del equipo de Propier Desarrollos hasta la escritura.



# CAMELIA

PRIVADA  
RESIDENCIAL